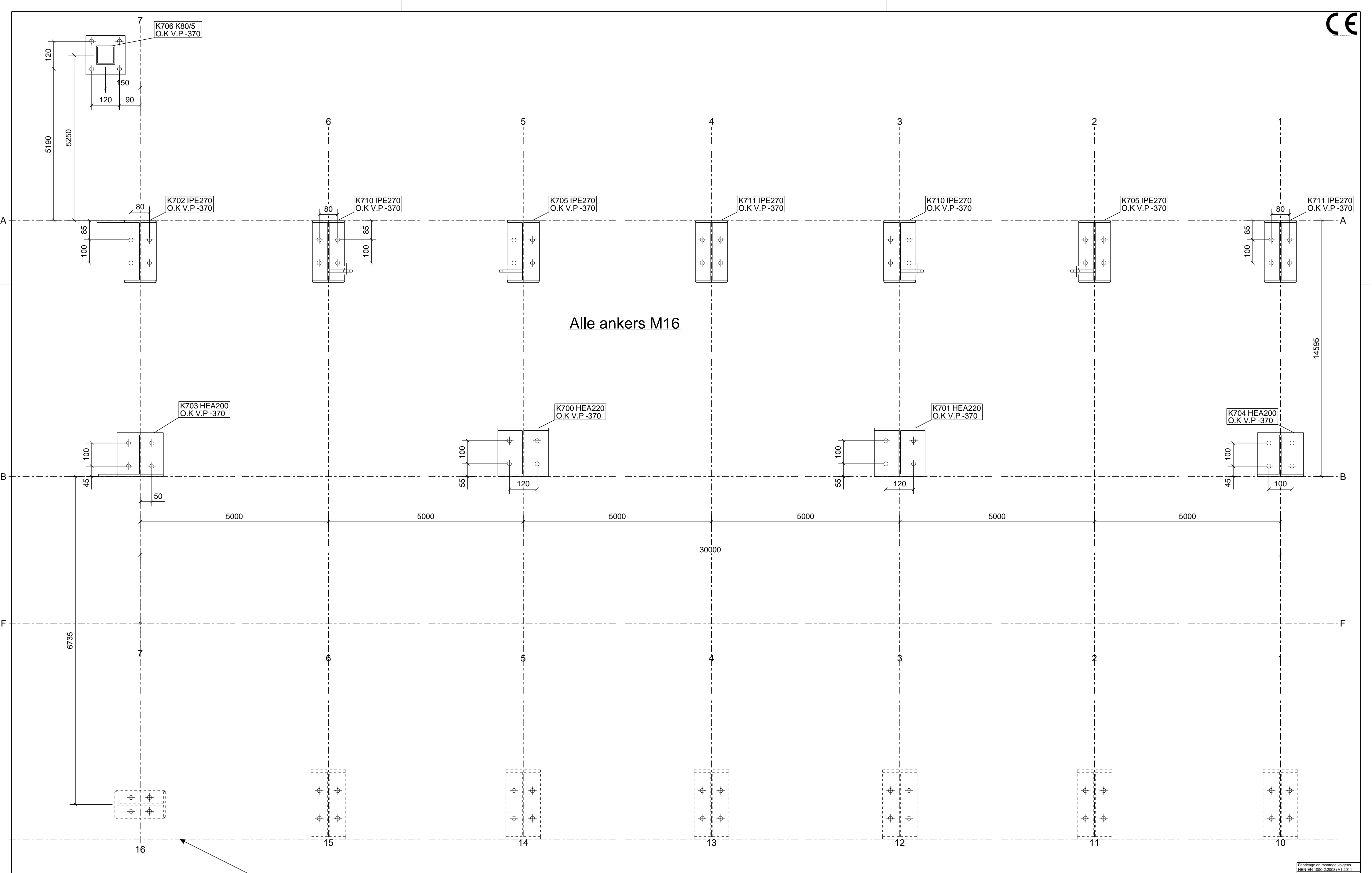


Conservering: Thermisch verzinkt.
Met uitzondering van de IPE160 t.b.v. de stroverdeler.
Welke geveerd is.

Werk: Verhoef Onderwerp: 3D-STAAL LOODS	Getekend: EM van den End Datum: 20.06.2017 Schaal: zie aanzicht	Materiaalpoorten en kwaliteiten: Platen en profielen S235JR volgens NEN-EN 10025-2, buis en kokerprofielen, S355J2H volgens NEN-EN 10210-1 (warmtebehandeld), S275JH volgens NEN-EN 10219-1 Lasplaat Makon, tenzij anders vermeld, volgens NEN-ISO 2553-2014. Bouwkeuze 1.8, tenzij anders vermeld. Projectie: 
Opdrachtgever: G. Verhoef		
Koolwijkstraat 6a 2821NV Stoltwijk	Rev. 01 3471 GZ Kamleik Tel 0346-402304 Mail f.makon-bv.nl www.makon-bv.nl	Project: 16-0477 Tekening: G-118 Status: Definitief Formaat: A2



Alle ankers M16

Bestaand assen/kolommen

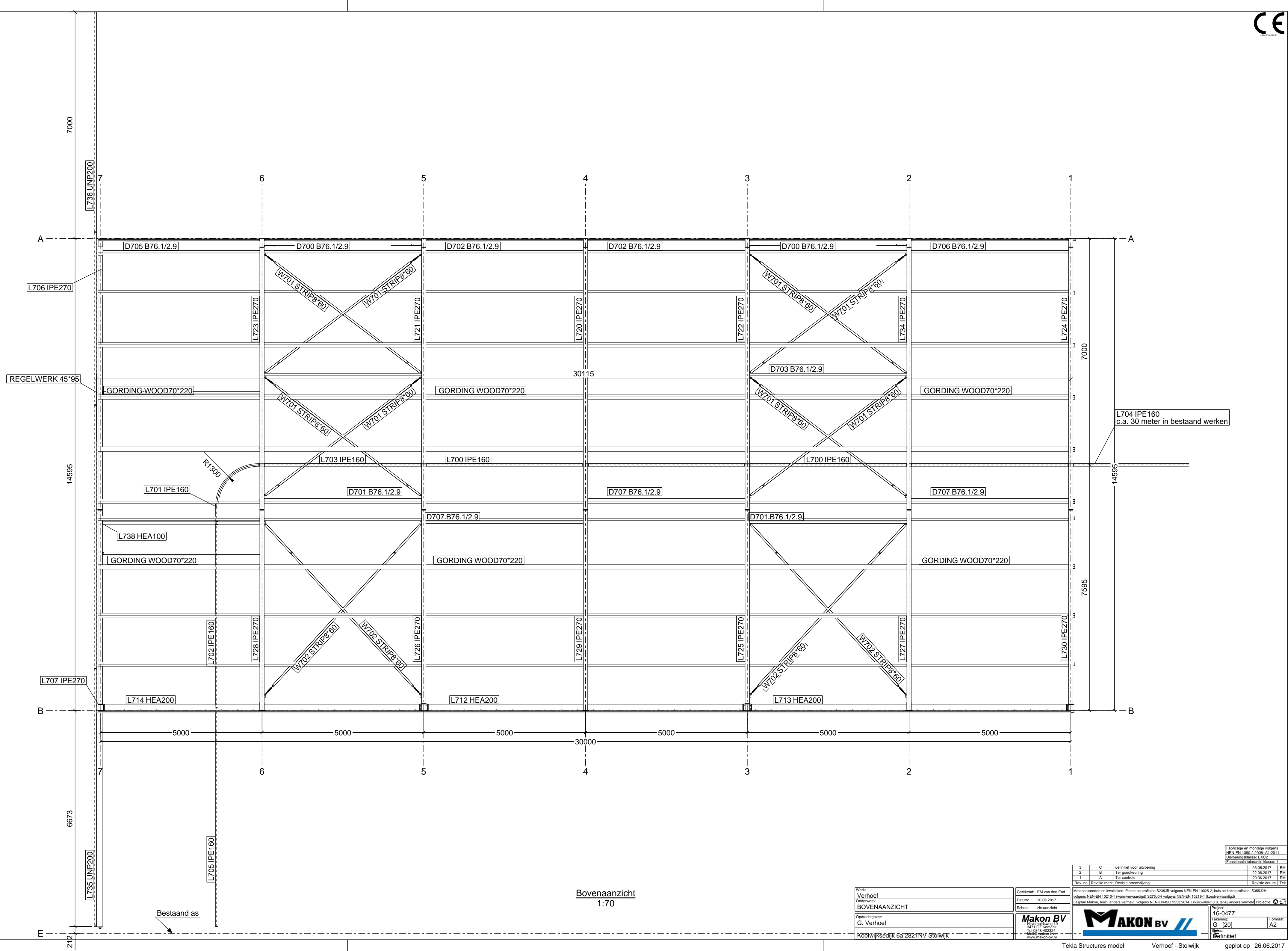
Ankerplan
1:10

Werk: Verhoef	Getekend: EM van den End
Opdrachtgever: G. Verhoef	Datum: 20.06.2017
Koolwijksedijk 6a 2821NV Stolwijk	Schaal: zie aanzicht

Project: 16-0477	Formaat: A2
Tekening: G [19]	Status: Definitief

Materialsoorten en kwaliteiten: Platen en profielen S235JR volgens NEN-EN 10025-2, buis en koperprofielen: S355J2H volgens NEN-EN 10210-1 (warmvervaardigd) S275J2H volgens NEN-EN 10219-1 (koudvervaardigd)			
Lasplan Makon, tenzij anders vermeld, volgens NEN-EN-ISO 2553:2014. Bouwkwaliteit 8.8, tenzij anders vermeld			
Project: 			
Tekening: 16-0477		Formaat: A2	
G [19]			
Status: Definitief			





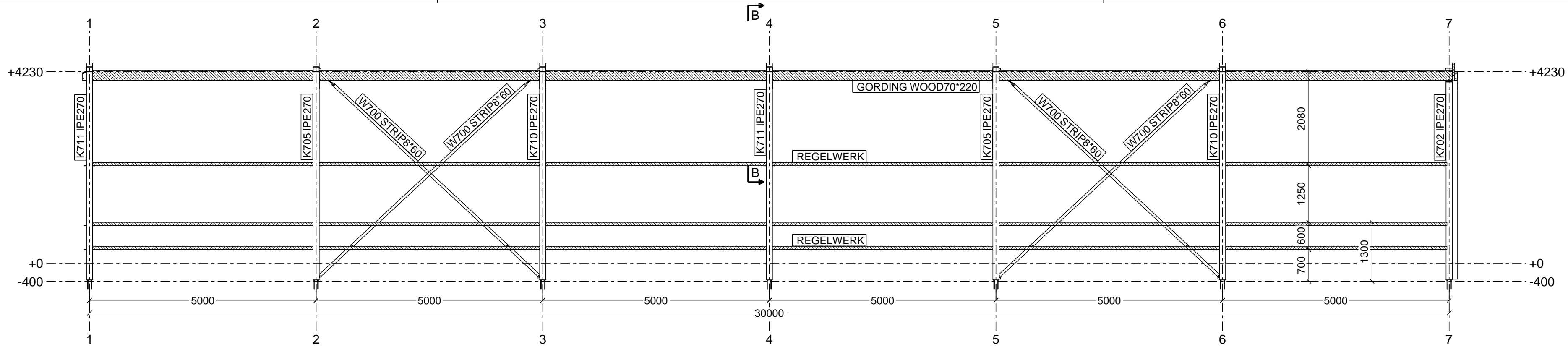
Bovenaanzicht
1:70

Werk:
Verhoef
Onderwerp:
BOVENAANZICHT
Opdrachtgever:
G. Verhoef
Koolwijksedijk 6a 2821NV Stolwijk

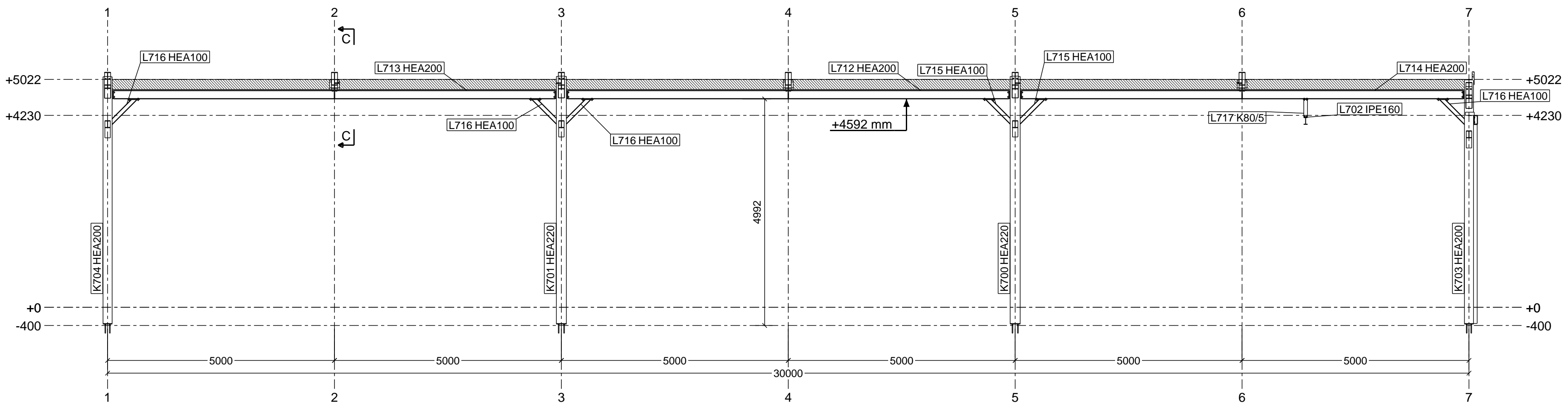
Getekend: EM van den End
Datum: 20.06.2017
Schaal: zie aanzicht
Makon BV
Nijverheidsweg 19
3471 GZ Kammerik
Tel 0348-402324
info@makon-bv.nl
www.makon-bv.nl

			Fabricage en montage volgens NEN-EN 1090-2:2008+A1:2011 Uitsnedeafwijking: EX C2 Functionele tolerantie klasse: 1
3	C	definitief voor uitvoering	26.06.2017 EM
2	B	Ter goedkeuring	22.06.2017 EM
1	A	Ter controle	20.06.2017 EM
Rev. no.	Revisie merk	Revisie omschrijving	Revisie datum Tek
<p>Materiaalsoorten en kwaliteiten: Platen en profielen S235JR volgens NEN-EN 10025-2, bus en kokerprofielen: S355J2H volgens NEN-EN 10210-1 (warmvervaardigd) S275J2H volgens NEN-EN 10219-1 (koudvervaardigd) Lasplan Makon, tenzij anders vermeld, volgens NEN-EN ISO 2553:2014. Boutkwaliteit 8.8, tenzij anders vermeld. Projectie: </p>			
Project: 16-0477		Formaat: A2	
Tekening: G [20]		<div> <div>Projectie: Tek</div> <div>Beïntitief</div> </div>	
<div> <div></div> <div>Beïntitief</div> </div>			

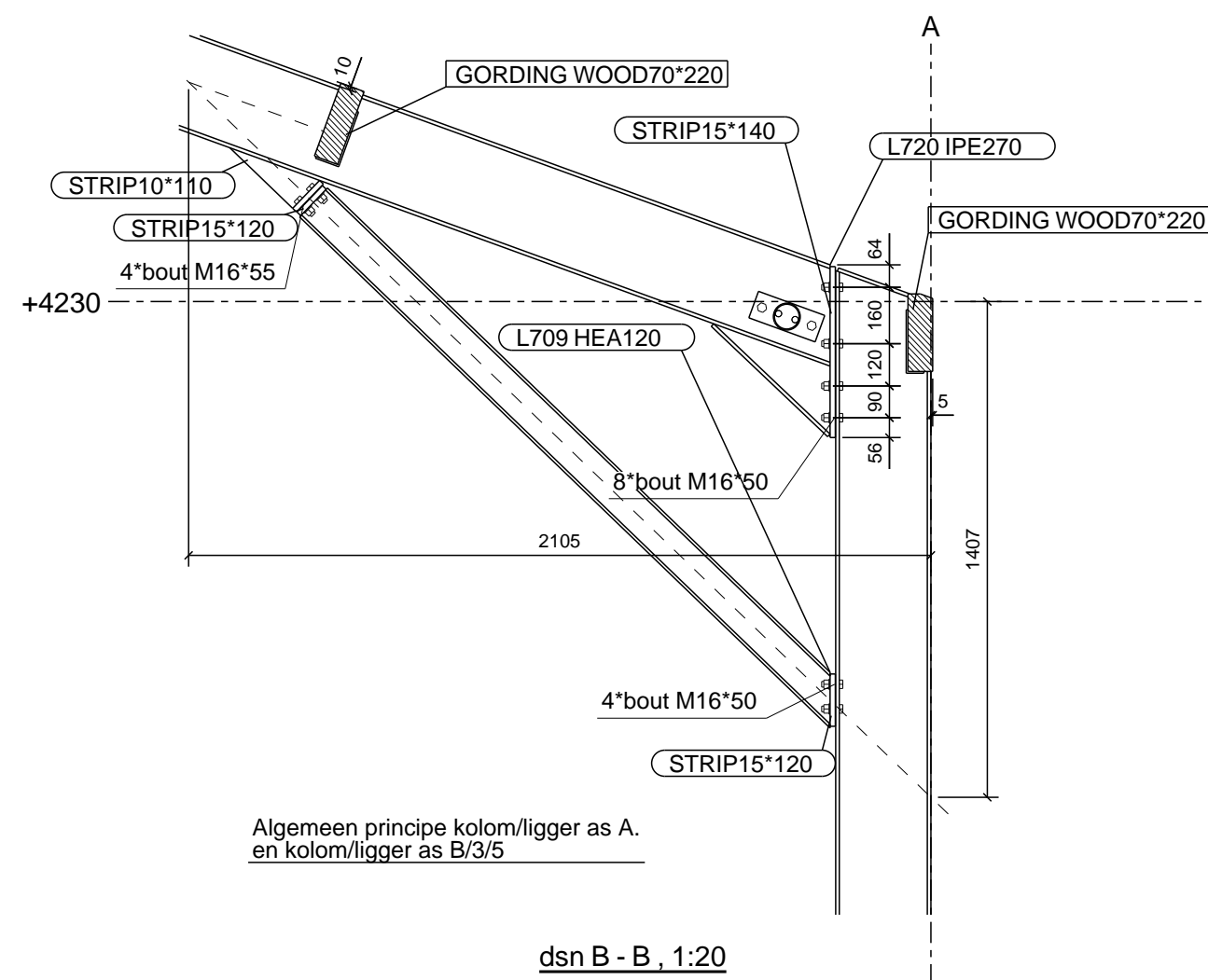




AANZICHT AS A FASE 3
1:70

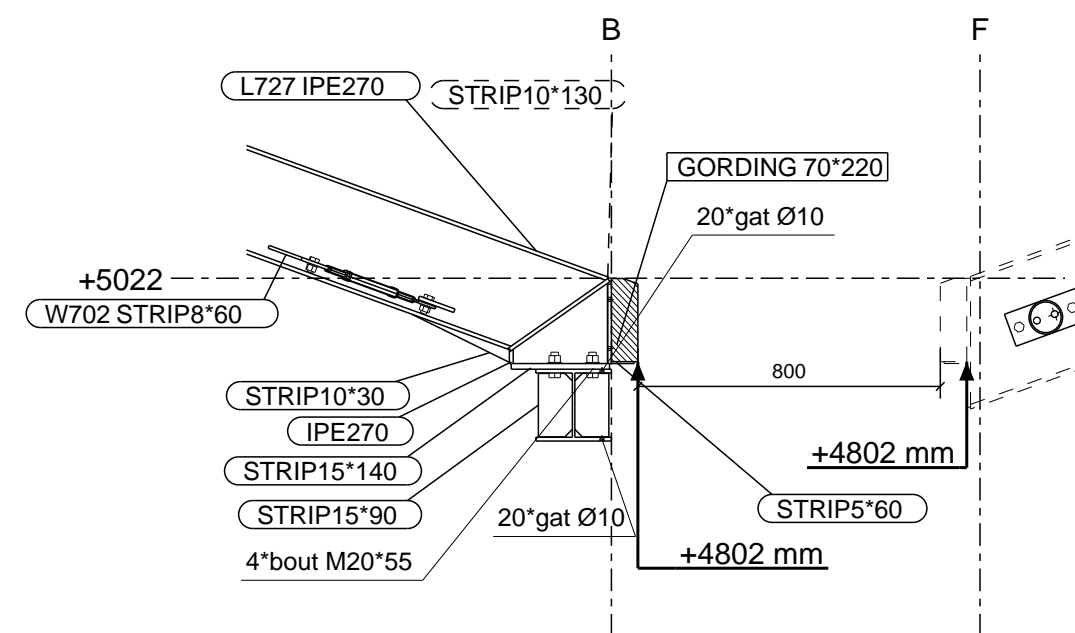


AANZICHT AS B FASE 3
1:70



Algemeen principe kolom/ligger as A.
en kolom/ligger as B/3/5

dsn B - B, 1:20



Algemeen principe ligger/onderslag as 2/4/6.
Plus detail kilgoot

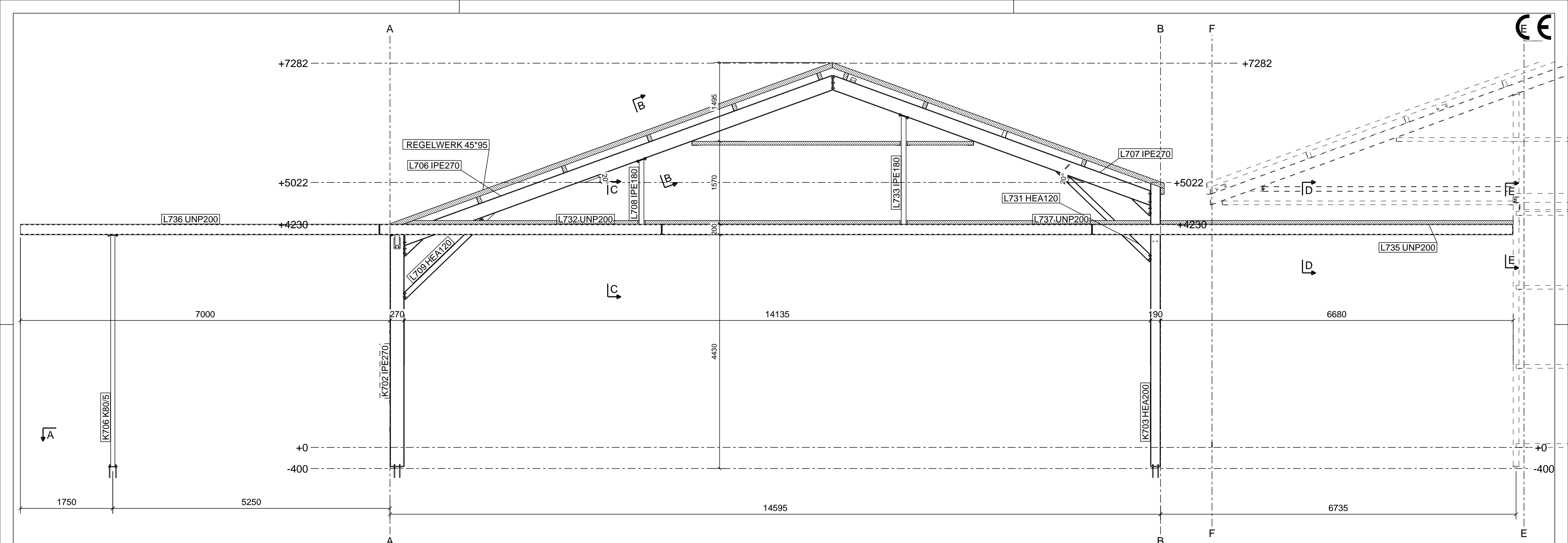
dsn C - C, 1:20

Werk:
Verhoef
Opdrachtgever:
G. Verhoef
Koolwijksedijk 6a 2821NV Stolwijk

Getekend: EM van den End
Datum: 20.06.2017
Schaal: zie aanzicht
Makon BV
Nijverheidsweg 19
3471 GZ Kammerik
Tel 0348-402324
Mail R.makon-bv.nl
www.makon-bv.nl

Fabricage en montage volgens NEN-EN 1090-2:2006+A1:2011 Uitsnede klasse: EXC2 Functionele tolerantie klasse: 1			
3	C	definitief voor uitvoering	26.06.2017 EM
2	B	Ter goedkeuring	22.06.2017 EM
1	A	Ter controle	20.06.2017 EM
Rev. no.	Revisie merk	Revisie omschrijving	Revisie datum Tek
Materiaalsoorten en kwaliteiten: Platen en profielen S235JR volgens NEN-EN 10025-2, buis en kokerprofielen: S355J2H volgens NEN-EN 10210-1 (warmvervaardigd) S275J2H volgens NEN-EN 10219-1 (koudvervaardigd) Lasplan Makon, tenzij anders vermeld, volgens NEN-EN-ISO 2553:2014. Boutwaaiet 8.8, tenzij anders vermeld Projectie: E4			
Project: 16-0477		Formaat: A2	
Tekening: G [21]		Status: Definitief	



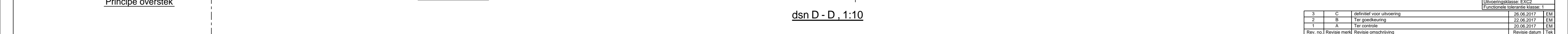


AS 7 KOPGEVEL BESTAAND
1:50

7

7

+4450

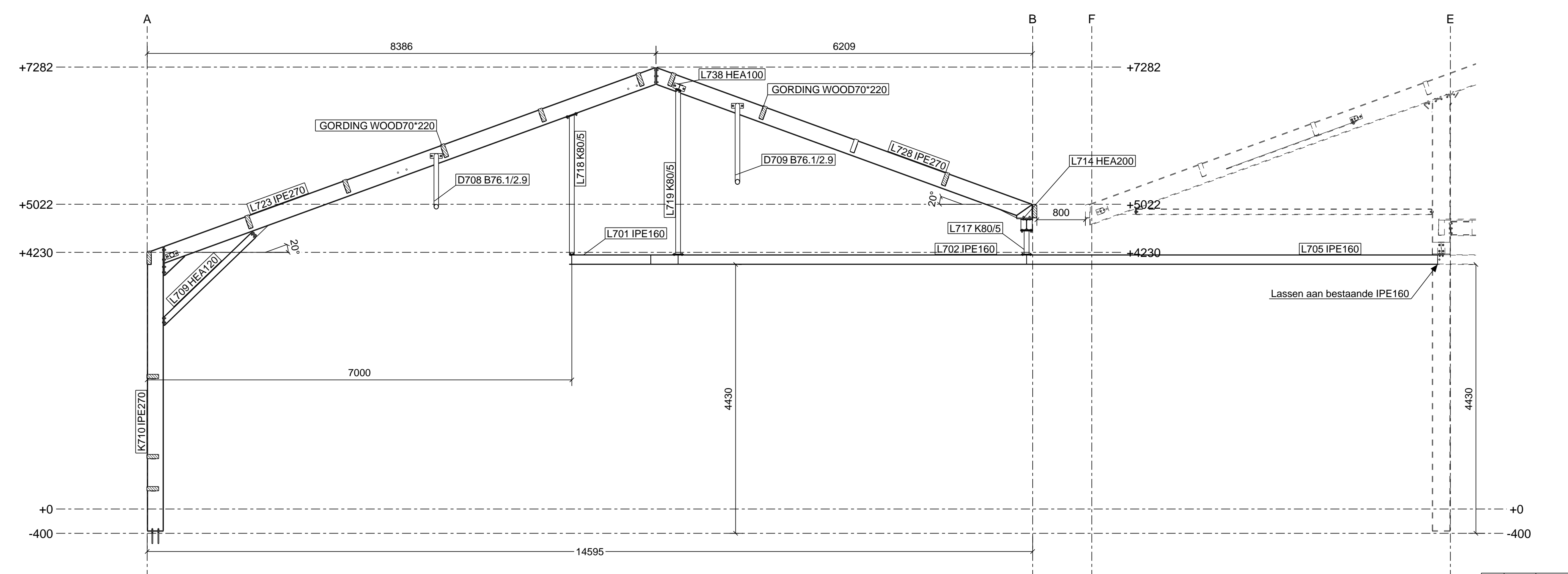
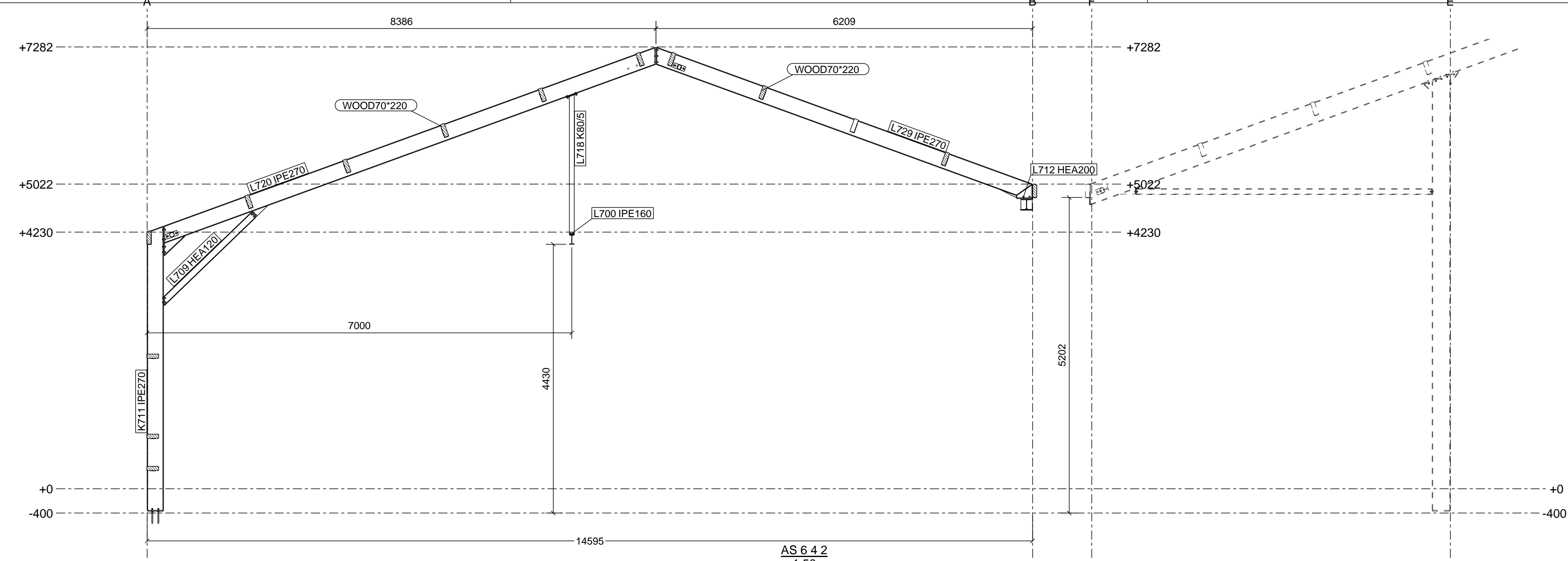


dsn B - B , 1:10

Werk: Verhoef	Getekend: EM van den End	Materiaalsoorten en kwaliteiten: Platen en profielen S235JR volgens NEN-EN 10025-2, buis en kokerprofielen: S355J2H volgens NEN-EN 10210-1 (warmvervaardigd) S275J2H volgens NEN-EN 10219-1 (koudvervaardigd) Lasplan Mukon, tenzij anders vermeld, volgens NEN-ISO 2553:2014. Bouwkwaliteit 8.8, tenzij anders vermeld.
Ondenwerp: AS 7 KOPGEVEL BESTAAND	Datum: 20.06.2017 Schaal: zie aanzicht	Projectie: 1



		Tekla Structures model	Verhoef - Stolwijk	geplot op 26.06.2017
--	--	------------------------	--------------------	----------------------



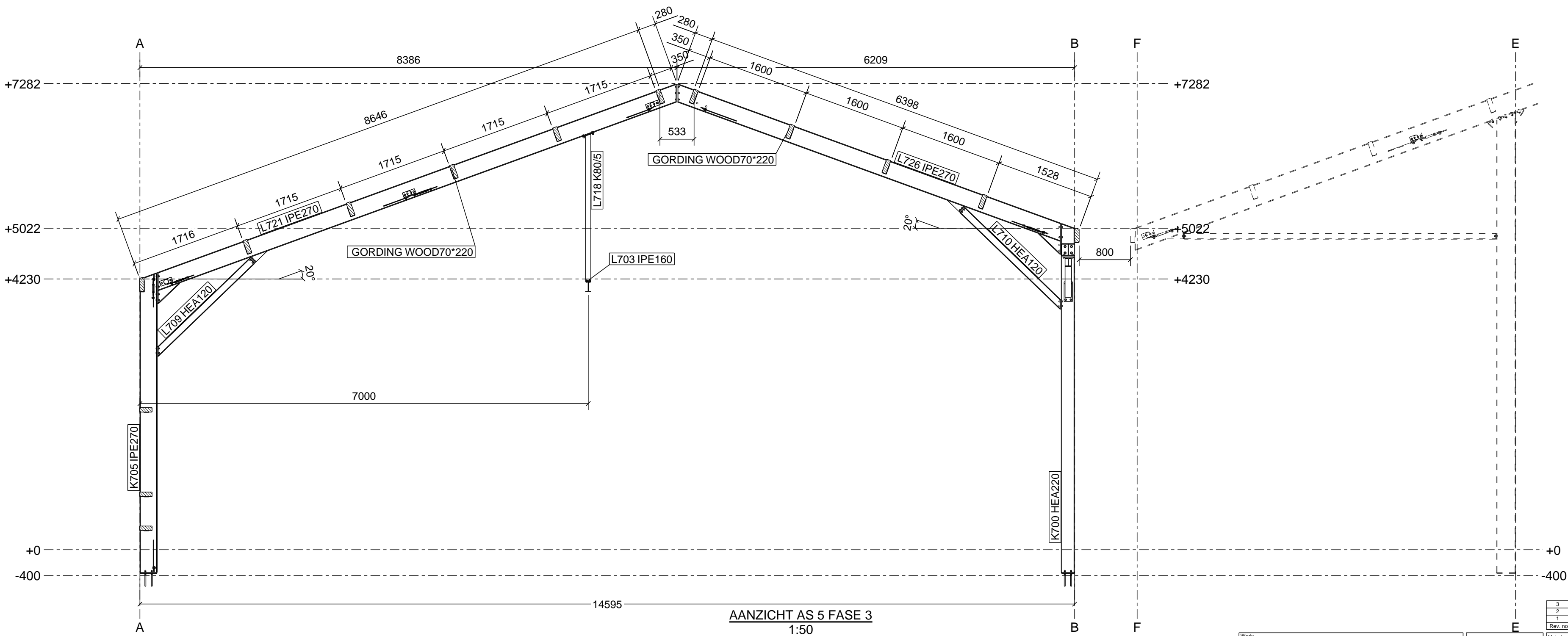
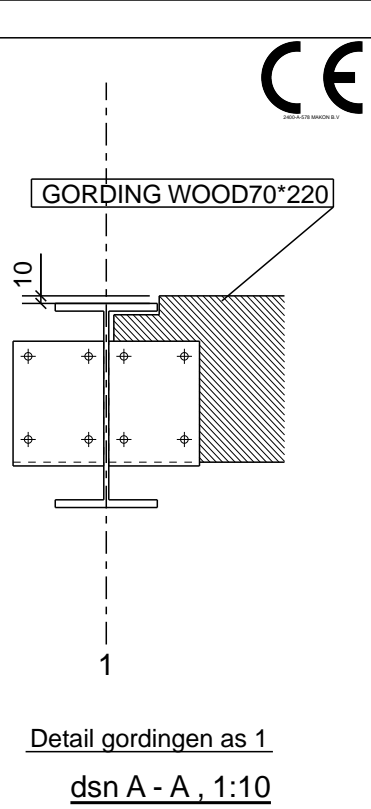
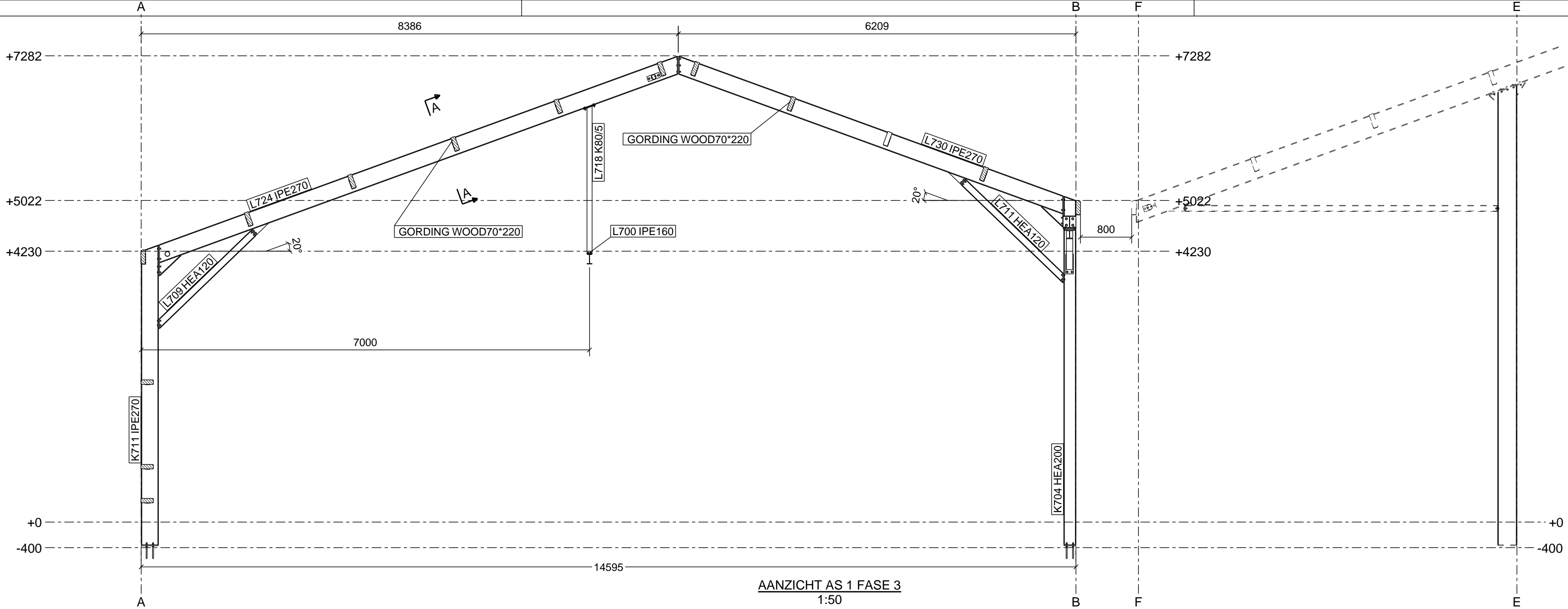
AANZICHT AS 6 FASE 3
1:50

Werk:
Verhoef
Onderwerp:
AS 6 4 2
Opdrachtgever:
G. Verhoef
Koolwijksedijk 6a 2821NV Stolwijk

Getekend: EM van den End
Datum: 20.06.2017
Schaal: zie aanzicht
Makon BV
Nijverheidsweg 19
3471 GZ Kammerik
Tel 0348-402324
Mail: info@makon-bv.nl
www.makon-bv.nl

Materiaalsoorten en kwaliteiten: Platen en profielen S235JR volgens NEN-EN 10025-2, bus en kokerprofielen: S355J2H volgens NEN-EN 10210-1 (warmvervaardigd) S275J2H volgens NEN-EN 10219-1 (koudvervaardigd)			
Lasplan Makon, tenzij anders vermeld, volgens NEN-EN-ISO 2553:2014. Boutmaat 8.8, tenzij anders vermeld			
Project: 16-0477			
Tekening: G [23]		Formaat: A2	
Status: Definitief			





Fabricage en montage volgens NEN-EN 1090-2:2008+A1:2011			
Uitvoering volgens EXC2			
Functionele tolerantie klasse: 1			
3	C	definitief voor uitvoering	26.06.2017 EM
2	B	Tar goedkeuring	22.06.2017 EM
1	A	Tar controle	20.06.2017 EM
Rev. no.	Revisie merk	Revisie omschrijving	Revisie datum Tek

Materiaalsoorten en kwaliteiten: Platen en profielen S235JR volgens NEN-EN 10025-2, bus en kokerprofielen: S355J2H volgens NEN-EN 10210-1 (warmvervaardigd) S275J2H volgens NEN-EN 10219-1 (koudvervaardigd)	
Lasplan Makon, tenzij anders vermeld, volgens NEN-EN-ISO 2553:2014. Boutwaaiet 8.8, tenzij anders vermeld	
Project: 16-0477	
Tekening: G [24]	
Status: Definitief	

Werk: Verhoef	
Opdrachtgever: G. Verhoef	
Koolwijksedijk 6a 2821NV Stolwijk	

Getekend: EM van den End	
Datum: 20.06.2017	
Schaal: zie aanzicht	

Makon BV	
Nijverheidsweg 19	
3471 GZ Kammerik	
Tel 0348-402324	
Mail: info@makon-bv.nl	
www.makon-bv.nl	

