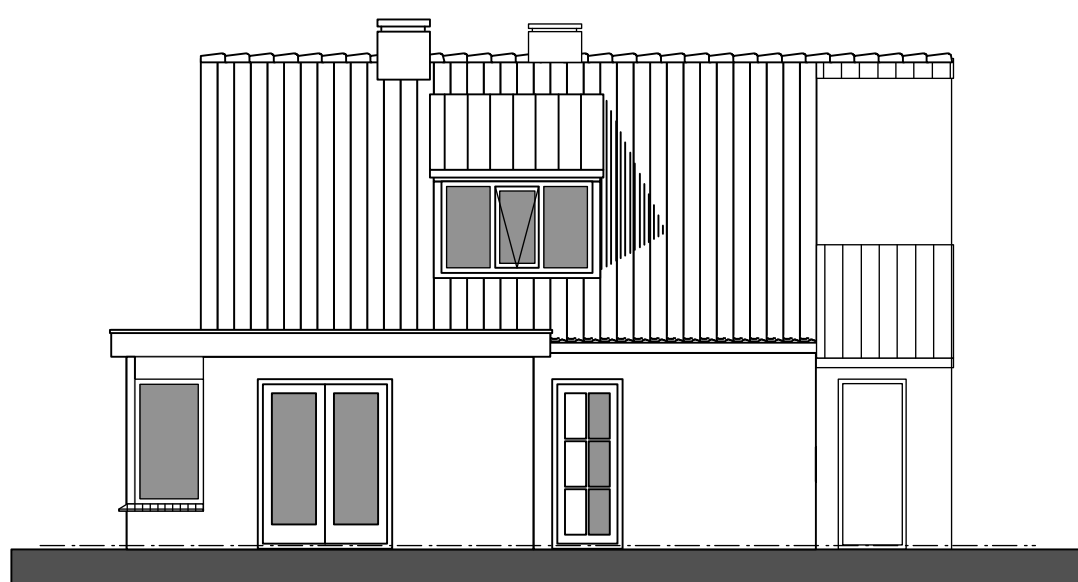
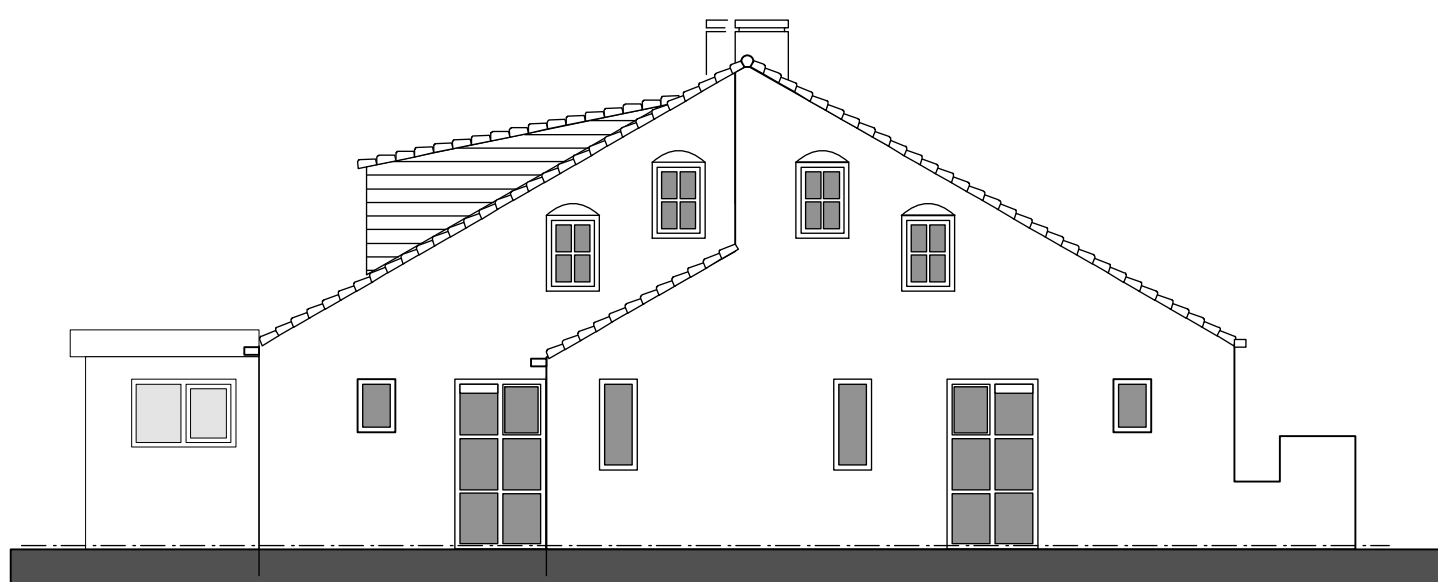


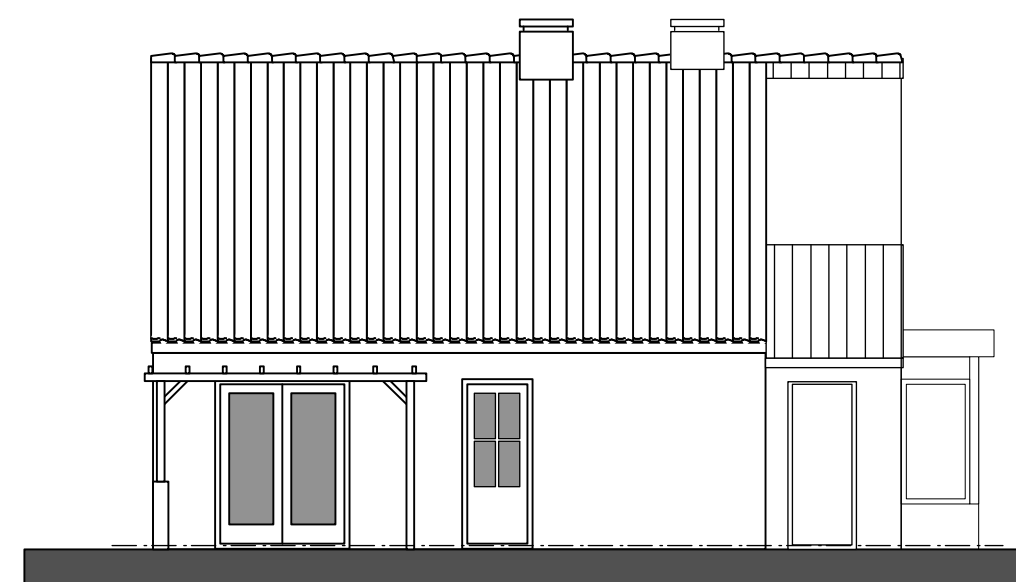
bestaand aanzicht voorgevel



bestaand aanzicht rechter zijgevel

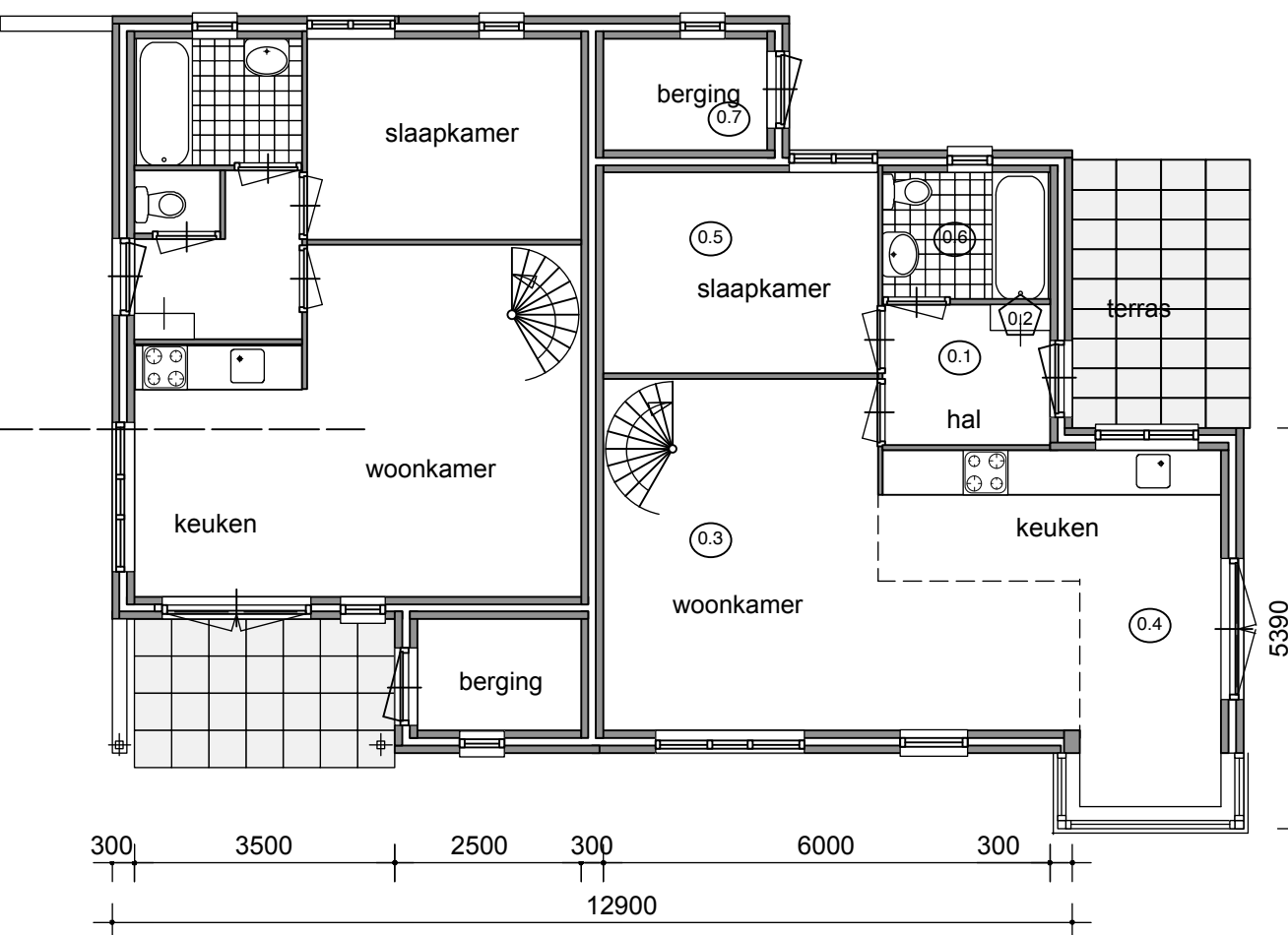


bestaand aanzicht achtergevel

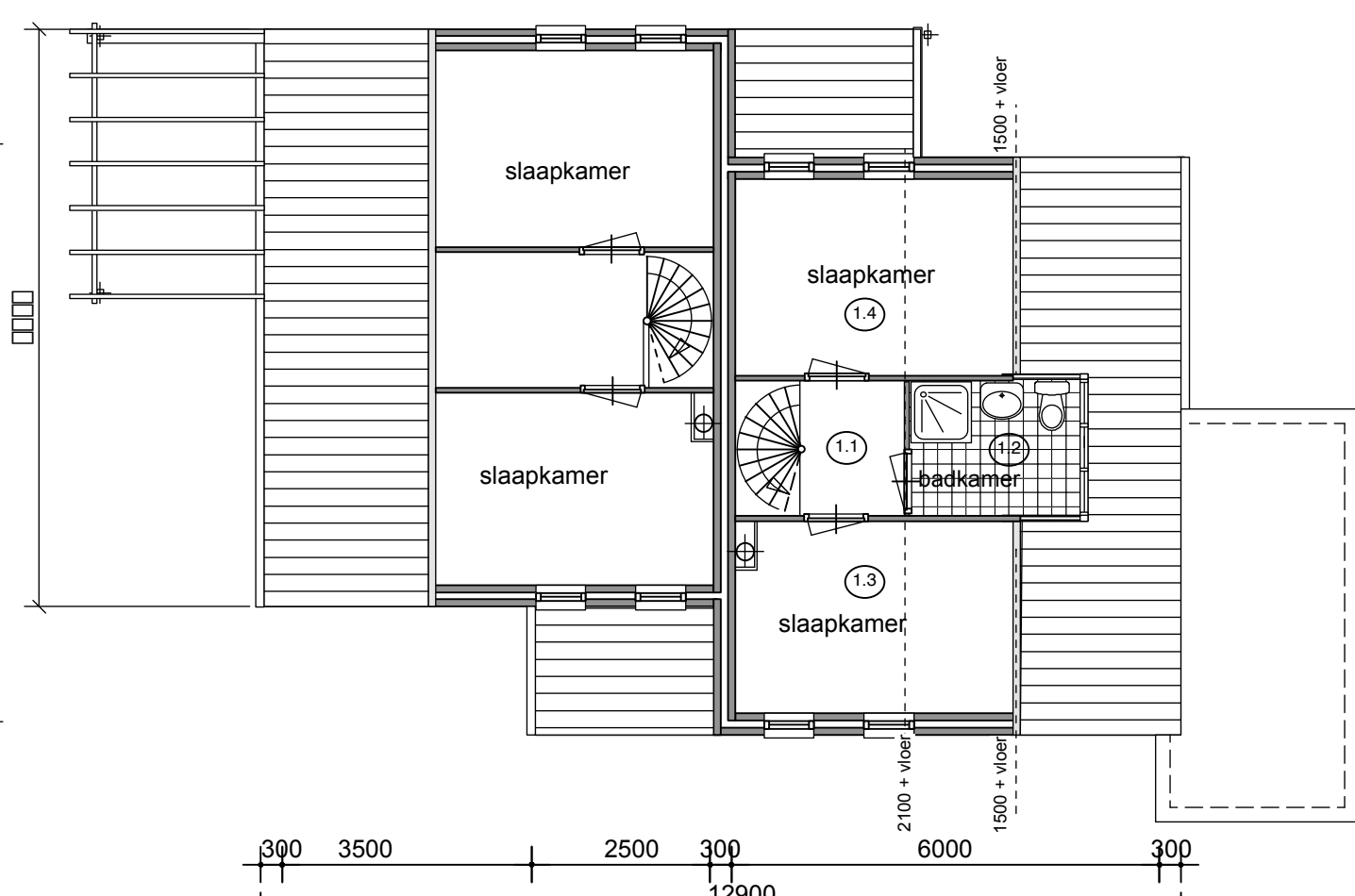


bestaand aanzicht linker zijgevel

bestaande gevelaanzichten



bestaande plattegrond begane grond

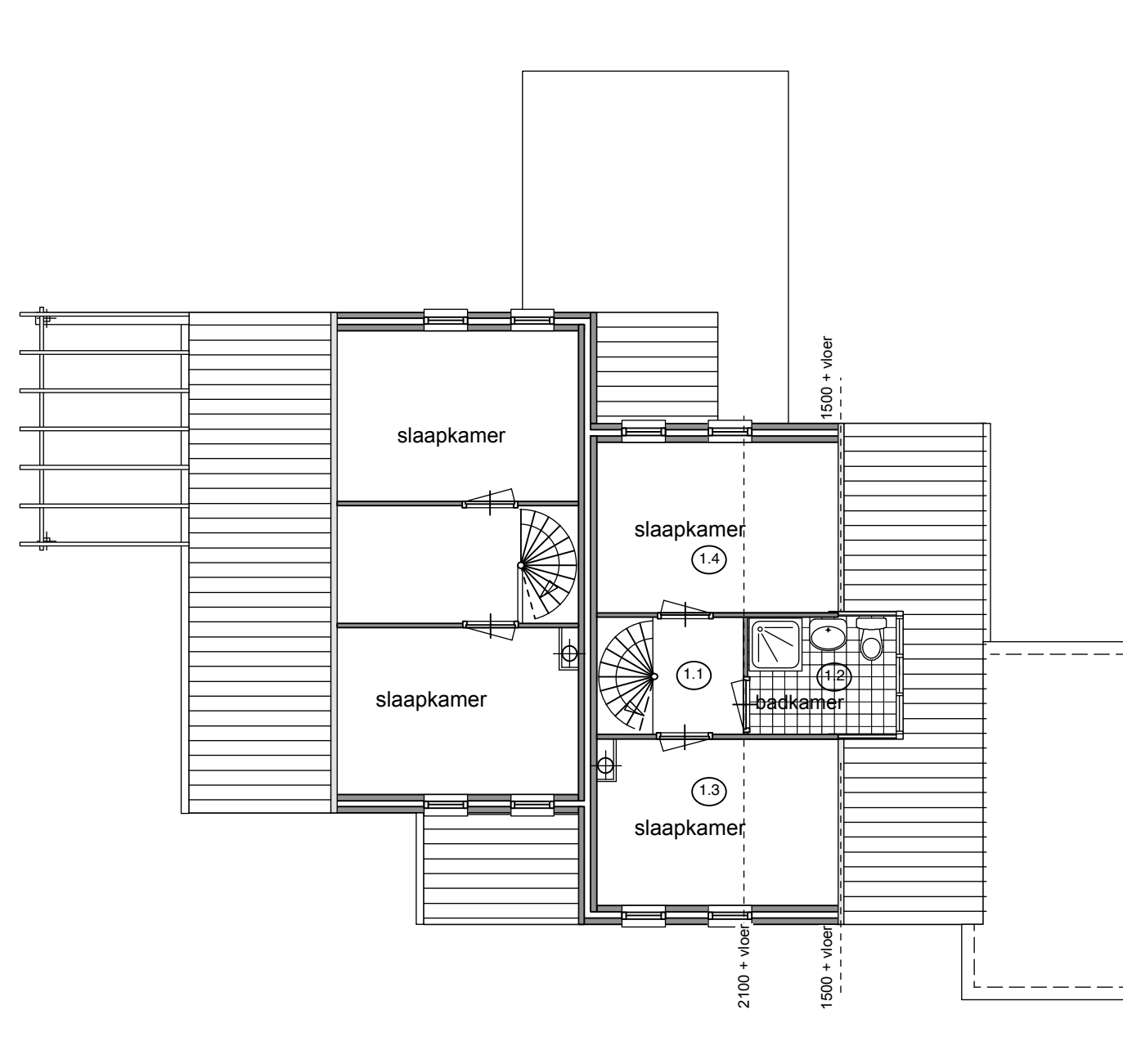


bestaande plattegrond verdieping



plattegrond begane grond

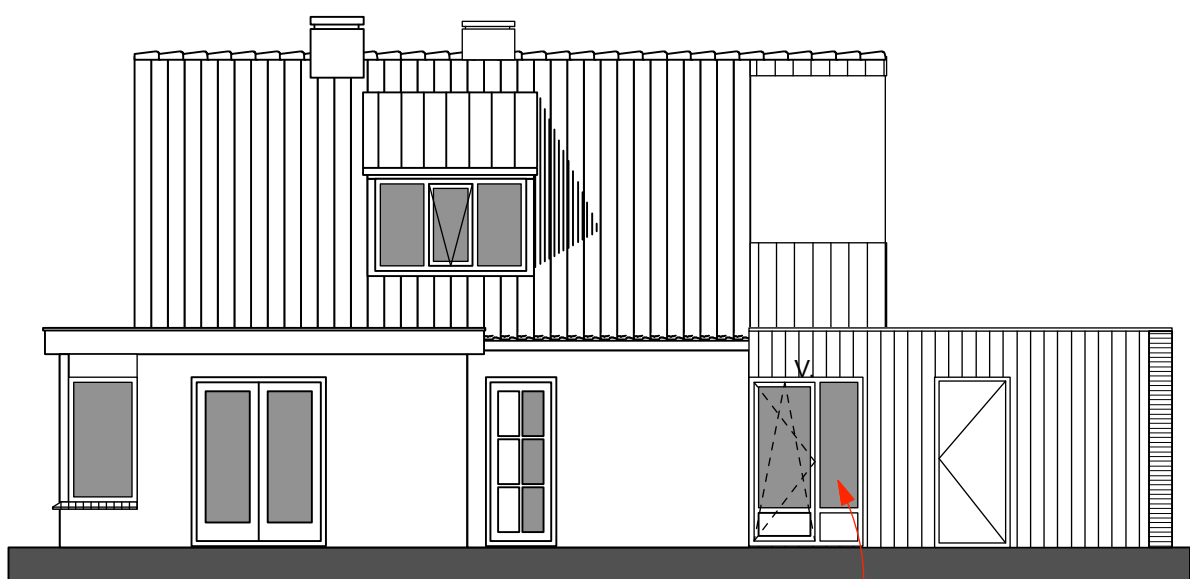
(R) = gekoppelde rookmelder 220/230 V.



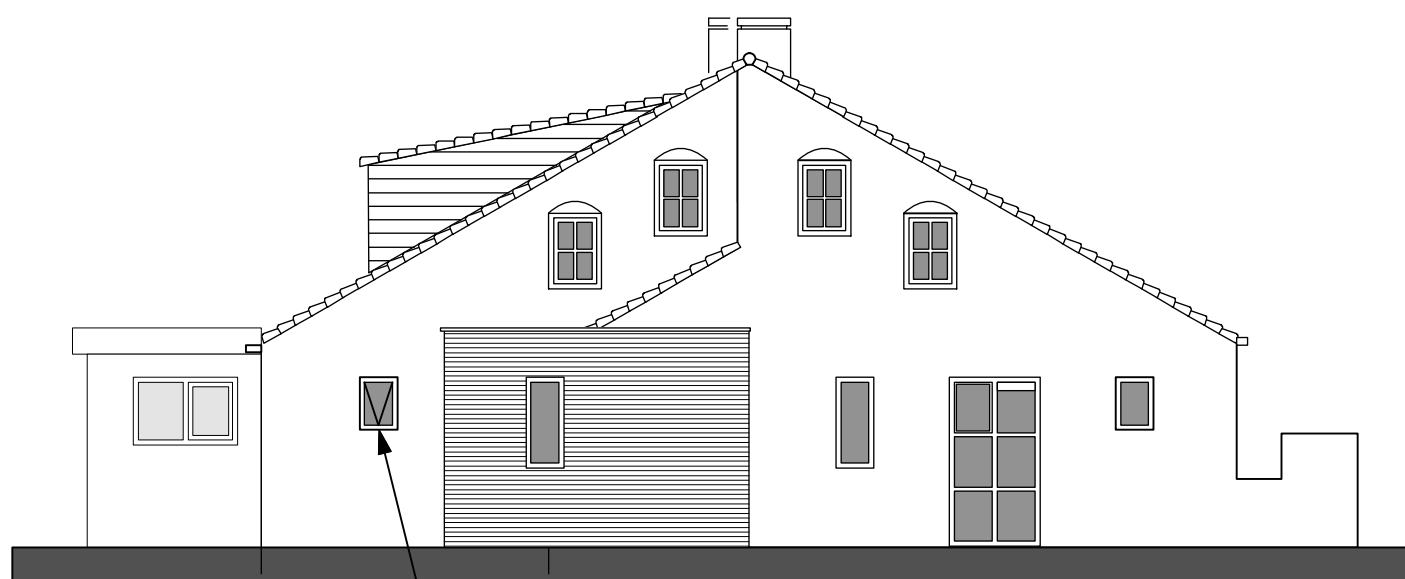
plattegrond verdieping

bestaande plattegronden

gewijzigde plattegronden



aanzicht rechter zijgevel
V = ventilatie



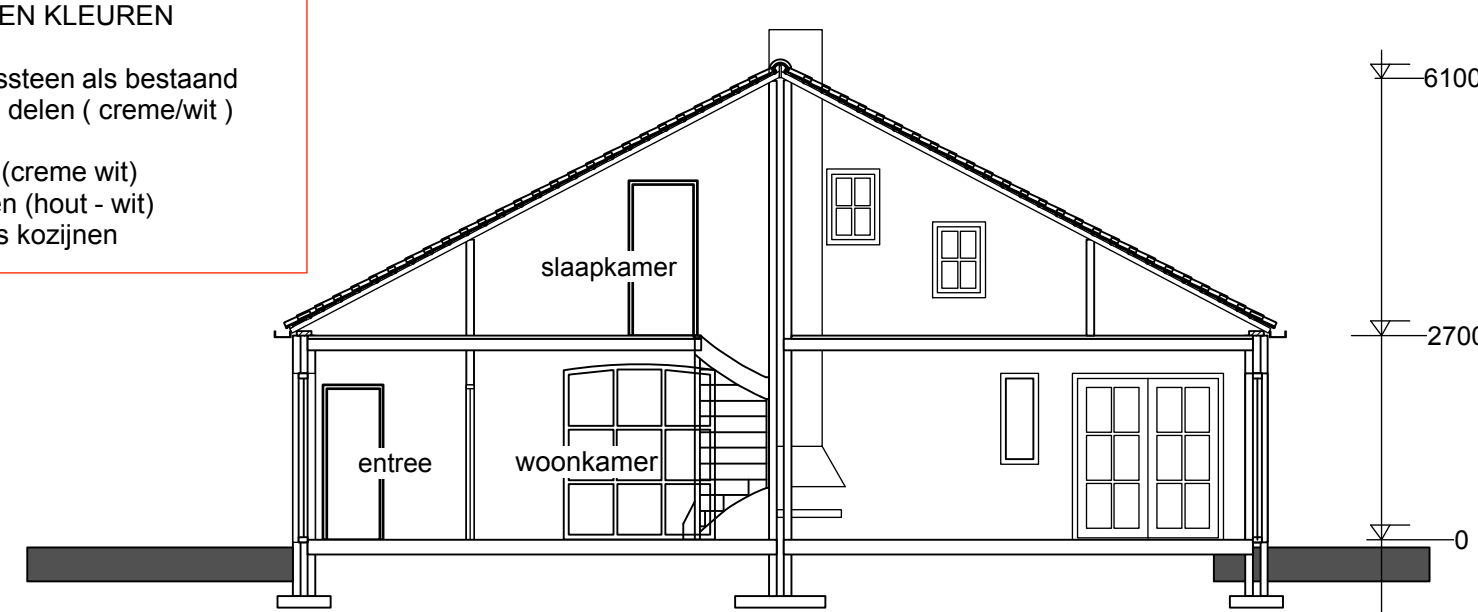
aanzicht achtergevel
bestaand vloerarm (gas)
vervangen door uitblaasarm
met afzuigende tegelkap



aanzicht linker zijgevel

gewijzigde gevelaanzichten

RENVOL MATERIALEN EN KLEUREN
gevels: kalkzandsteen klinksteen als bestaand
tuingevel hsb. met vertical delen (creme/wit)
dakbedekking: plat dak
kozijnen: nieuw, kunststof (creme wit)
bestaande her te gebruiken (hout + wit)
ramen en deuren: idem als kozijnen



bestaande doorsnede

daglichtberekening gewijzigde verblijfsruimte slaapkamer beg. gr.									
ruimte	verblijfsruimte	merk	Ad	Cb	Cu	Aeq	AeqVR	conclusie	voldoet
begane grond	0.5	A	1.67m2	1.00	1.00	1.67m2	1.67m2		
		VG	Aeq	Aeq (VR eis)	Aeq	Aeq (VG eis)			
			16.60m2	1.67m2	0.50m2	1.67m2	1.66m2		

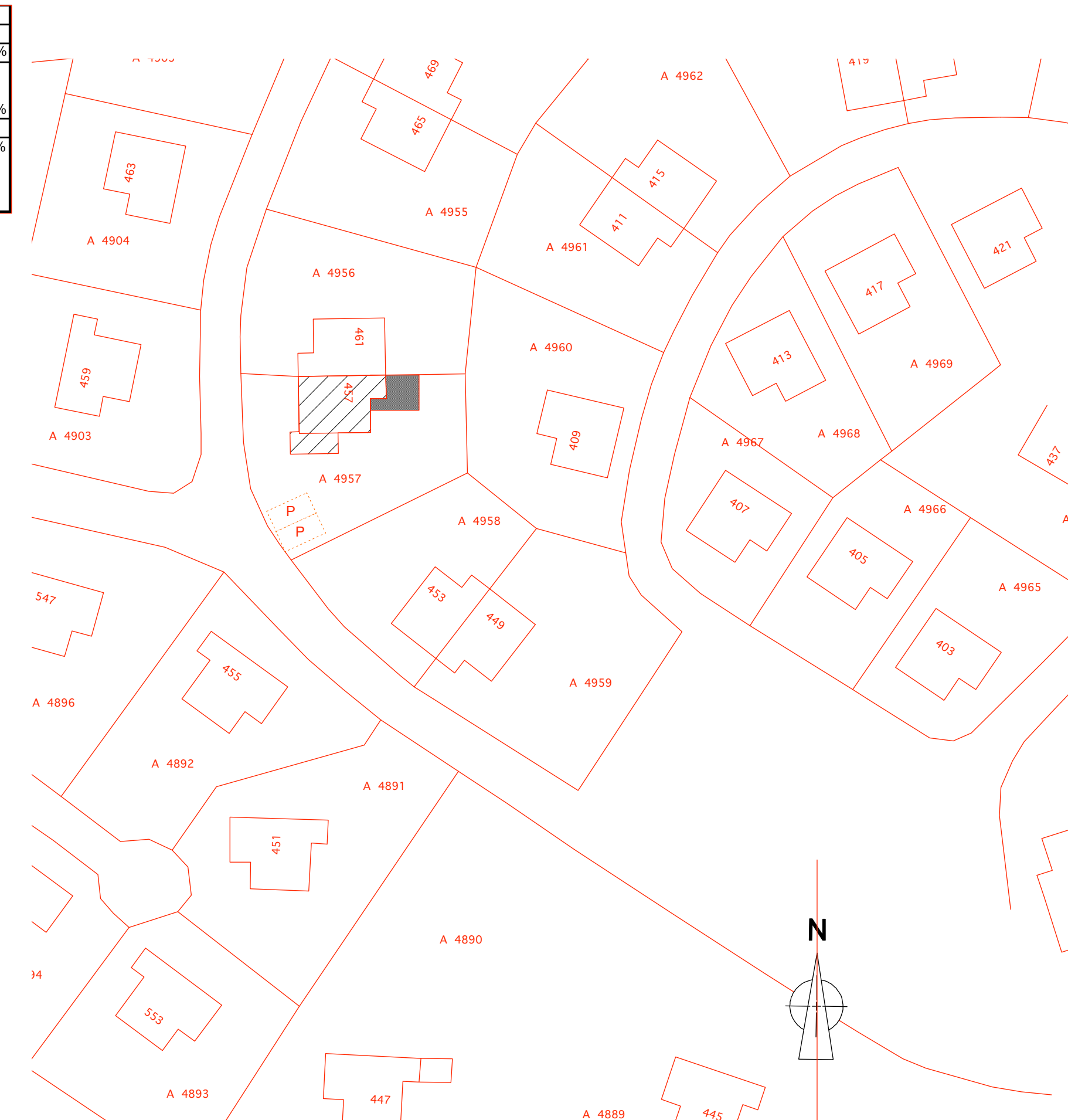
VENTILATIE IS BESTAAND (UITBREIDING/WIJZIGING) EN VOLDOET									
begane grond	ruimte	ruimte nr	VG	aantal pers	aantal p. *12	cap. p.p.	cap. min. eis.	maatgevend	aanwezig
	0.1 t/m 0.4	0.6	ONGEWIJZIGD						
	0.5	16.60m2	ONGEWIJZIGD	2	28,00dm3/s	14,94dm3/s	28,00dm3/s	31,65dm3/s	113%
verdieping			ONGEWIJZIGD				12,87dm3/s	13,56dm3/s	105%
overzicht roosters	kozijn	lengte	ventilatoroostertype	capaciteit per m1	capaciteit				
beg. gr.		1,50m1	Buva topstream 21	21,10 dm3/s/m1	31,65dm3/s				

VOORSCHRIFTEN

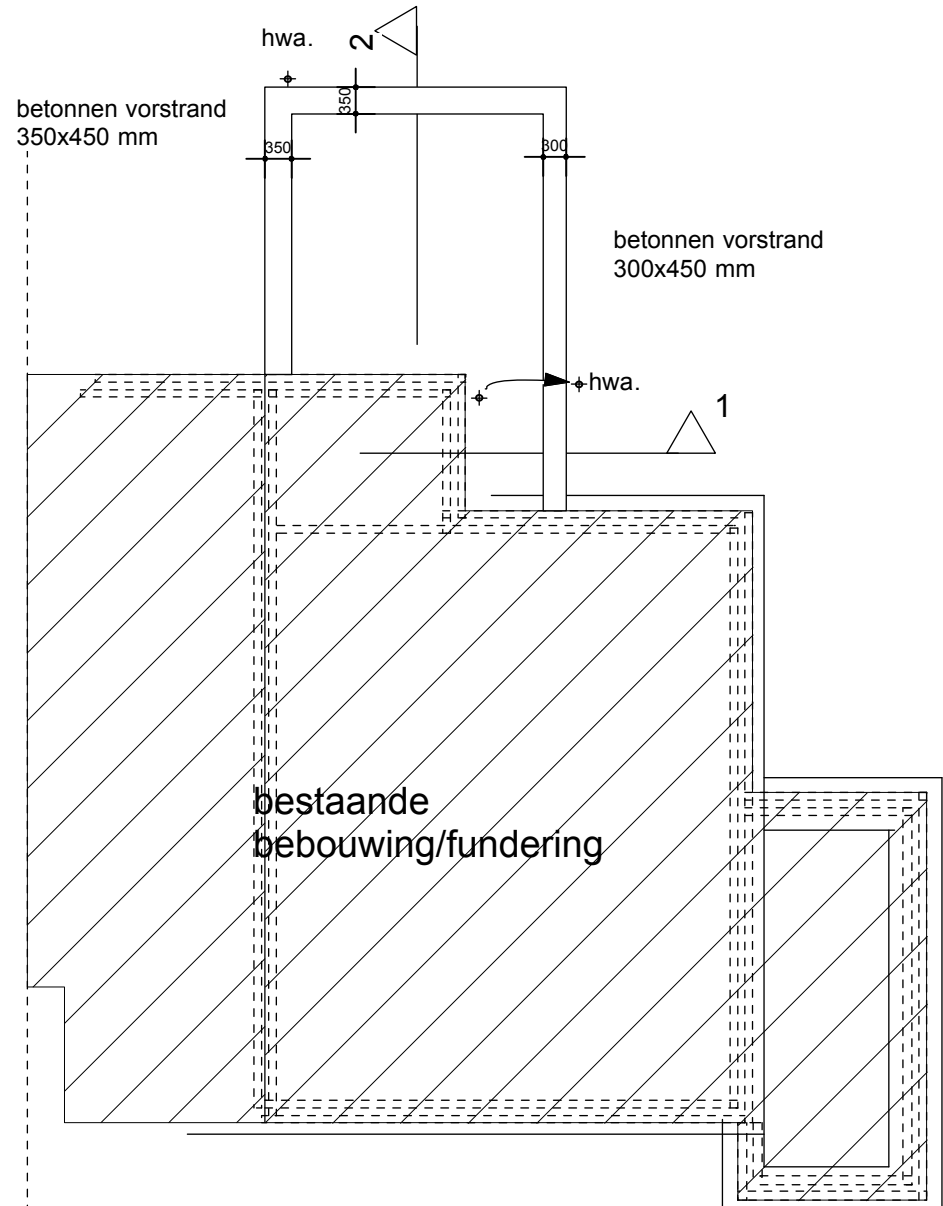
- WONING INBRAAKVEREND VOLGENS POLITIEKEURMERK (hang en sluitwerk ramen en deuren minimaal SKG**)
- hoogteverschil tussen hoofdingang en aansluitend terrein is bestaand
- alle beglazing van de nieuwe buitenkozijnen uitvoeren met dubbel glas (HR++)
- beglazing in kozijnen vanaf de vloer en of lager dan 850 mm te voorzien van veiligheidsbeglazing volgens NEN 3569
- gekoppelde rookmelder 230V volgens NEN 2555 en voorzien van noodstroomvoorziening
- wanden en vloeren welke als buitenschil beschouwd kunnen worden dienen resp. een Rc waarde van minimaal 4,7 en 3,5m2KW te hebben.
- daken nieuw dienen een Rc waarde van minimaal 6,3 m2KW te hebben.
- meterkast uitvoeren volgens NEN 2768 = bestaand
- cv installatie is bestaand, cv ketel verplaatsen, vloerverwarming slaapkamer begane grond uitbreiding aanpassen
- woning volgens art 3.17 van het bouwbesluit uitvoeren tegen weren van ratten en muizen
- ventilatie verblijfsruimten volgens NEN 8087, zie tabel ventilatie

overzicht gebruiksovervlak, verblijfsruimtes en verblijfsgebieden BESTAAND				
ruimte	ruimte nr	gebruiksover.	verblijfsgebied	verblijfsruimte
begane grond	0.1	3,9m2		
	0.2	0,3m2		
	0.3	22,9m2	22,9m2	20,9m2
	0.4	13,9m2	11,1m2	11,1m2
	0.5	9,9m2	9,9m2	9,9m2
	0.6	3,7m2		
	0.7	3,3m2		
	sub. totaal	57,9m2	43,9m2	41,9m2
verdieping	1.1	4,5m2		
	1.2	4,6m2		
	1.3	10,5m2	6,3m2	6,3m2
	1.4	10,7m2	6,5m2	6,5m2
	sub. totaal	30,3m2	12,8m2	12,8m2
Totaal		88,2m2	56,7m2	54,7m2

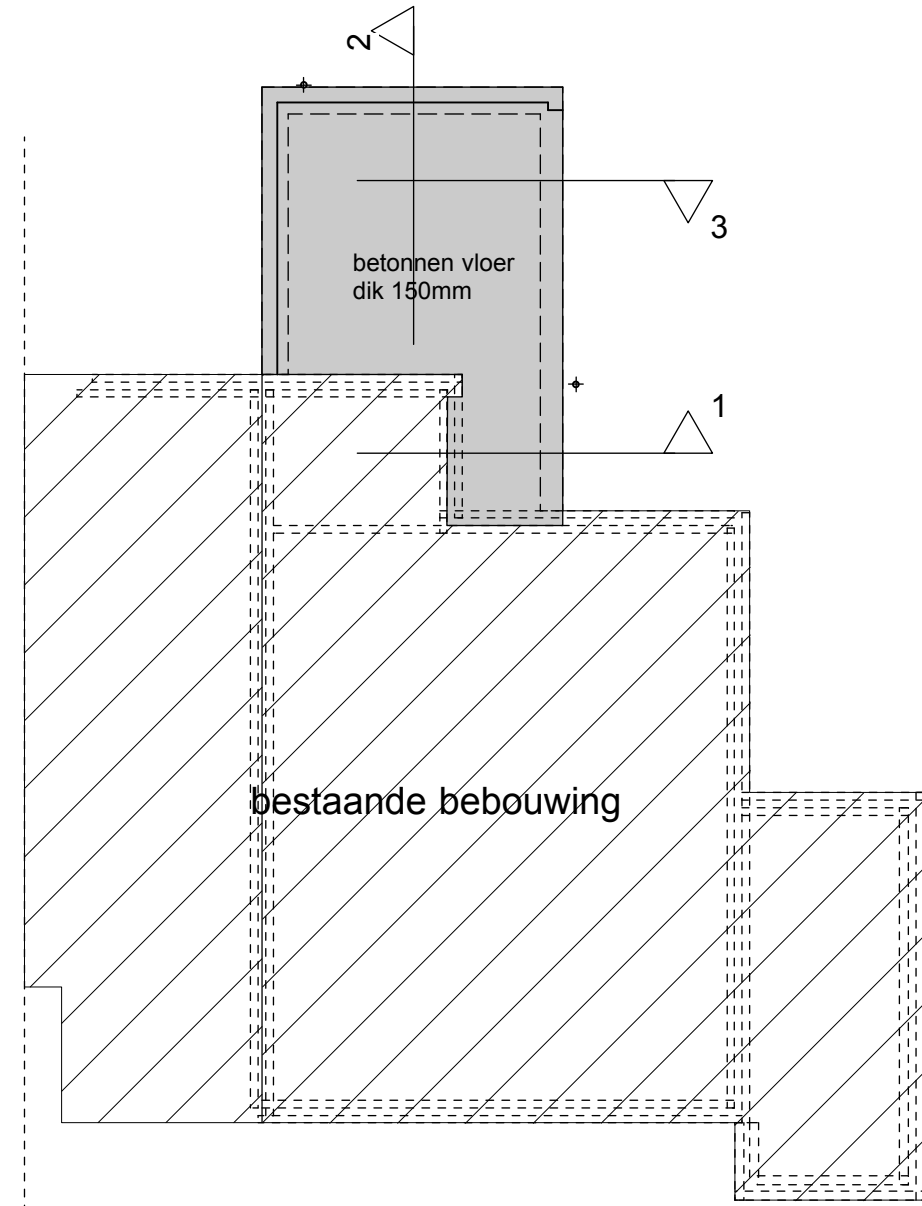
overzicht gebruiksovervlak, verblijfsruimtes en verblijfsgebieden GEWIJZIGD				
ruimte	ruimte nr	gebruiksover.	verblijfsgebied	verblijfsruimte
begane grond	0.1	3,9m2		
	0.2	0,3m2		
	0.3	22,9m2	22,9m2	20,9m2
	0.4	13,9m2	11,1m2	11,1m2
	0.5	16,6m2	16,6m2	16,6m2
	0.6	3,7m2		
	0.7	13,4m2		
	sub. totaal	74,7m2	50,6m2	48,6m2
verdieping	1.1	4,5m2		
	1.2	4,6m2		
	1.3	10,5m2	6,3m2	6,3m2
	1.4	10,7m2	6,5m2	6,5m2
	sub. totaal	30,3m2	12,8m2	12,8m2
Totaal		105,0m2	63,4m2	61,4m2



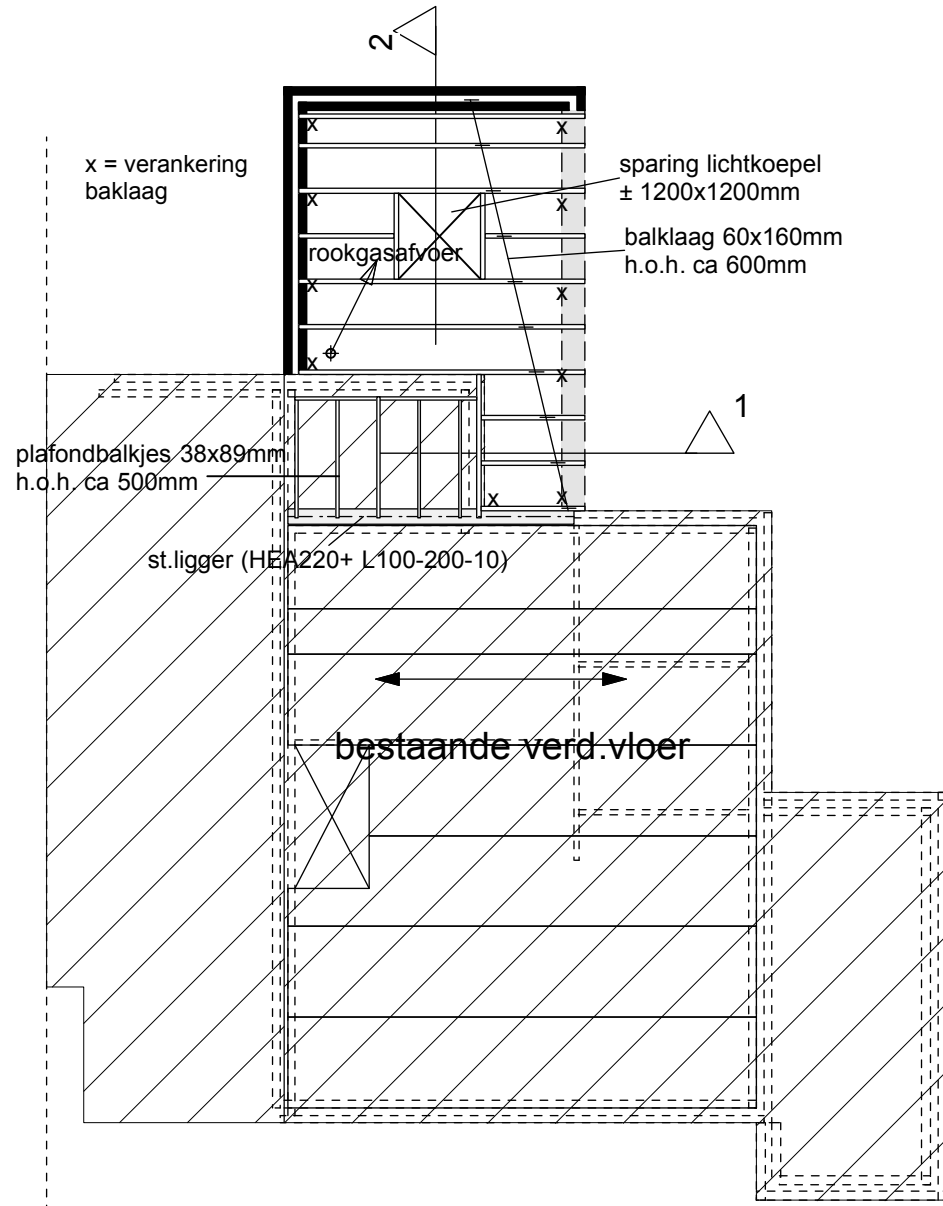
situatie schaal 1 : 500
kadastraal bekend gemeente telx
sektie A nr. 4957
P = parkeervoorziening



fundering en riolering
hwa. op grindbak (= bestaand)



begane grondvloer



balklaag berging / verd. vloer
=> overspanningsrichting
bestaande verd. vloer

WARM- + KOUDWATER ongewijzigd badk. verd. keuken badkamers wastafel	CV-INSTALLATIE aanpassingen volgens NEN 3028 - cv ketel (= bestaand te verplaatsen) volgens NEN 800 NEN 1006
KOUDWATER ongewijzigd keuken toiletten fontein cv. en wasmachine aansluiting verplaatst	VENTILATIE ongewijzigd woonkamer ventilatie slaapkamer beg. gr. volgens tabel
WARMWATER ongewijzigd aansluiting naar cv. verplaatst	ROOK/VERBANDINGS GAS SEN volgens NEN 1078 NEN 2757
ELEKTRA aanpassingen volgens NEN 1010	GASAANSLUITING cv ketel verplaatst (volgens NEN 1078) installatie aansluiting aanpassen in woning volgens NEN 1070

Gemeente Texel .txl

Behoort bij besluit van
Burgemeester en Wethouders van Texel,
zaaknummer: 3496837
Kenmerk document: Bijlage 1.13
namens de burgemeester en wethouders van Texel,
de heer R. de Waard
teamleider Vergunningen, Toezicht & Handhaving a.i.

berekeningen beton/staal en hout
constructies zullen separaat
worden ingediend

uitbreiding/aanbouw berging,
zomerhuis vakantiepark "de Krim"
bungalow type D, roggeslootweg 457 de Cocksdorp

opdrachtgever:
bestaande en gewijzigde
gevels/plg/drs. 1 : 100
principe details 1 : 20
situatie 1 : 500
dd: 12-08-2024
gew: 21-08-2024
06-09-2024
22-11-2024

DIRK KOSTER

bouwkundig advies & tekenburo | pachwerk 33, 1791 WB, de burg. | E-mail: adviesburo.dirk.koster@gmail.nl | tel: 0614028560

werknnummer
24-444
tekeningnummer
B1