

# ROCKWOOL R<sub>c</sub>-berekening

## R<sub>c</sub>-berekening van een steenachtig binnenblad met isolatie tussen regelwerk en een geventileerde gevelbekleding



### Plaats isolatie

Buitenzijde binnenblad tussen houten regelwerk

Berekening volgens NTA 8800:2020.

De invloed van het houtpercentage is verrekend volgens NTA 8800:2020, voor een normale situatie van isolatie tussen houten regelwerk, zonder aanwezigheid van specifieke koudebruggen.

Behoort bij  
Besluit verleende vergunning

Datum besluit : 26 november 2024

Laag	Materiaal	Dikte (mm)	$\lambda$ (W/m.K)	R (m <sup>2</sup> .K/W)	Percentage
<b>R<sub>si</sub>, overgangsweerstand gevel BINNEN</b>				0,130	
Binnenblad	Kalkzandsteen elementen/blokken (1850 kg/m <sup>3</sup> )	100	1,000	0,100	
Stijlen	Houten (450 kg/m <sup>3</sup> ) stijl- en regelwerk	180	0,120	1,5	7
Isolatie tussen stijlen	Rockvent Solid	180	0,033	5,454	93
Tweede isolatie tussen stijlen	Geen 2e isolatie laag	0			
Luchtlaag tussen stijlen	Luchtspouw, niet geventileerd	0		0,000	
Doorgaande isolatielaag	Geen extra isolatie	0			
Dampopen folie	Waterkerende dampopen folie	0,2	0,170	0,001	
Luchtspouw	Luchtspouw, sterk geventileerd	75		0,000	
Gevelbekleding	Gevelbekleding	20		0,000	
<b>R<sub>se</sub>, overgangsweerstand gevel BUITEN</b>				0,130	

U<sub>c</sub> 0,2

R<sub>c</sub> 4,70

R<sub>c</sub> voor toetsing Bouwbesluit

**4,7**

### Service en contact

Heeft u vragen over de ROCKWOOL Rekenhulp? Of heeft u een meer specifieke berekening nodig? Wij ondersteunen u graag met een projectgerichte berekening op of advies op maat. Onze bouwkundige specialisten denken graag in een vroeg stadium met u mee, om zo de optimale isolatie-oplossing te vinden voor uw project.

T 0475 - 35 36 19  
E [technisch.advies@rockwool.nl](mailto:technisch.advies@rockwool.nl)  
[rockwool.nl](http://rockwool.nl)

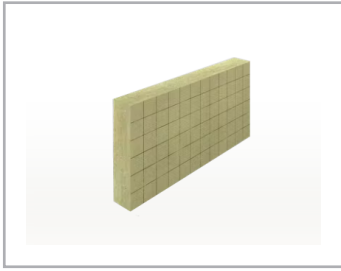


**ROCKWOOL steenwol:  
van nature circulair**



### Disclaimer

Deze berekening wordt u gratis ter beschikking gesteld door ROCKWOOL B.V. en is zeer zorgvuldig opgesteld. ROCKWOOL B.V. aanvaardt geen enkele aansprakelijkheid voor het gebruik van deze berekening. Evenmin geldt aansprakelijkheid voor schade – daaronder inbegrepen, maar daartoe niet beperkt, de schade voor winstderving, bedrijfsonderbreking, verlies aan bedrijfsinformatie of enig ander geldelijk of ander verlies - welke ontstaan zou zijn door het gebruik van dit product, zelfs indien ROCKWOOL B.V. op de hoogte werd gesteld van het risico van dergelijke schade. ROCKWOOL B.V. houdt zich het recht voor te allen tijde en zonder voorafgaande kennisgeving productspecifieke wijzigingen aan te brengen. ©2022, ROCKWOOL B.V.



### Rockvent Solid

Rockvent Solid is een extra stevige en waterafstotende rotswolplaat met hoge thermische prestatie.

[Technisch productblad](#)

[Prestatieverklaring \(DoP\)](#)

- onbrandbaar Euro-brandklasse A1
- waterafstotend
- uitstekend geluidsisulerend
- strakkere verwerking
- gemakkelijk en snel te verwerken

### Service en contact

Heeft u vragen over de ROCKWOOL Rekenhulp? Of heeft u een meer specifieke berekening nodig? Wij ondersteunen u graag met een projectgerichte berekening op of advies op maat. Onze bouwkundige specialisten denken graag in een vroeg stadium met u mee, om zo de optimale isolatie-oplossing te vinden voor uw project.

T 0475 - 35 36 19  
E [technisch.advies@rockwool.nl](mailto:technisch.advies@rockwool.nl)  
[rockwool.nl](http://rockwool.nl)



**ROCKWOOL steenwol:  
van nature circulair**

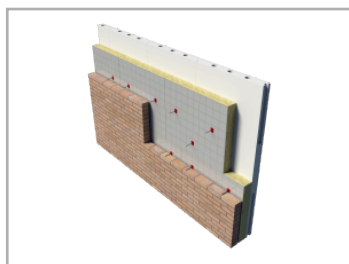


#### Disclaimer

Deze berekening wordt u gratis ter beschikking gesteld door ROCKWOOL B.V. en is zeer zorgvuldig opgesteld. ROCKWOOL B.V. aanvaardt geen enkele aansprakelijkheid voor het gebruik van deze berekening. Evenmin geldt aansprakelijkheid voor schade – daaronder inbegrepen, maar daartoe niet beperkt, de schade voor winstderving, bedrijfsonderbreking, verlies aan bedrijfsinformatie of enig ander geldelijk of ander verlies - welke ontstaan zou zijn door het gebruik van dit product, zelfs indien ROCKWOOL B.V. op de hoogte werd gesteld van het risico van dergelijke schade. ROCKWOOL B.V. houdt zich het recht voor te allen tijde en zonder voorafgaande kennisgeving productspecifieke wijzigingen aan te brengen. ©2022, ROCKWOOL B.V.

# ROCKWOOL R<sub>c</sub>-berekening

## Rc-berekening van een spouwmuurconstructie



### Plaats isolatie

In spouw tegen binnenspouwblad

Berekening volgens NTA 8800:2022.

Laag	Materiaal	Dikte (mm)	$\lambda$ (W/m.K)	R (m <sup>2</sup> .K/W)
<b>Rsi, overgangsweerstand gevel BINNEN</b>				0,130
Binnenblad	Kalkzandsteen elementen/blokken (1850 kg/m <sup>3</sup> )	100	1,000	0,10
Spouwankers	RVS prik(lijm)spouwankers		17	
	aantal per m <sup>2</sup>			
	4			
Isolatie 1e laag	Rockfit Mono silver	140	0,035	4,000
Isolatie 2e laag	Geen 2e isolatie laag	0		
Luchtspouw	Luchtspouw, niet geventileerd	35		0,570
Buitenblad	Baksteen metselwerk (1800 kg/m <sup>3</sup> )	100	1,160	0,09
<b>Rse, overgangsweerstand gevel BUITEN</b>				0,040

U<sub>c</sub> 0,203

R<sub>C</sub> 4,76

**R<sub>C</sub> voor toetsing Bouwbesluit**

**4,8**

### Service en contact

Heeft u vragen over de ROCKWOOL Rekenhulp? Of heeft u een meer specifieke berekening nodig? Wij ondersteunen u graag met een projectgerichte berekening op of advies op maat. Onze bouwkundige specialisten denken graag in een vroeg stadium met u mee, om zo de optimale isolatie-oplossing te vinden voor uw project.

T 0475 - 35 36 19  
E [technisch.advies@rockwool.nl](mailto:technisch.advies@rockwool.nl)  
[rockwool.nl](http://rockwool.nl)

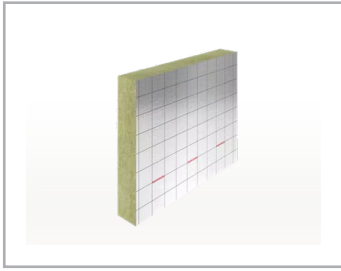


**ROCKWOOL steenwol:  
van nature circulair**



#### Disclaimer

Deze berekening wordt u gratis ter beschikking gesteld door ROCKWOOL B.V. en is zeer zorgvuldig opgesteld. ROCKWOOL B.V. aanvaardt geen enkele aansprakelijkheid voor het gebruik van deze berekening. Evenmin geldt aansprakelijkheid voor schade – daaronder inbegrepen, maar daartoe niet beperkt, de schade voor winstderving, bedrijfsonderbreking, verlies aan bedrijfsinformatie of enig ander geldelijk of ander verlies - welke ontstaan zou zijn door het gebruik van dit product, zelfs indien ROCKWOOL B.V. op de hoogte werd gesteld van het risico van dergelijke schade. ROCKWOOL B.V. houdt zich het recht voor te allen tijde en zonder voorafgaande kennisgeving productspecifieke wijzigingen aan te brengen. ©2022, ROCKWOOL B.V.



### Rockfit Mono Silver

Soepele en waterafstotende spouwplaat (ca. 35 kg/m<sup>3</sup>). Aan de spouwzijde heeft de plaat een gecoate, microgeperforeerde aluminium bekleding.

- alu bekleding voor hoge thermische prestaties
- naadloze aansluiting op constructie
- gemakkelijk en snel op maat te maken
- geen matrasedoorvoering door stevige spouwplaten

Technisch productblad

Prestatieverklaring (DoP)

### Service en contact

Heeft u vragen over de ROCKWOOL Rekenhulp? Of heeft u een meer specifieke berekening nodig? Wij ondersteunen u graag met een projectgerichte berekening op of advies op maat. Onze bouwkundige specialisten denken graag in een vroeg stadium met u mee, om zo de optimale isolatie-oplossing te vinden voor uw project.

T 0475 - 35 36 19  
E [technisch.advies@rockwool.nl](mailto:technisch.advies@rockwool.nl)  
[rockwool.nl](http://rockwool.nl)



**ROCKWOOL steenwol:  
van nature circulair**



#### Disclaimer

Deze berekening wordt u gratis ter beschikking gesteld door ROCKWOOL B.V. en is zeer zorgvuldig opgesteld. ROCKWOOL B.V. aanvaardt geen enkele aansprakelijkheid voor het gebruik van deze berekening. Evenmin geldt aansprakelijkheid voor schade – daaronder inbegrepen, maar daartoe niet beperkt, de schade voor winstderving, bedrijfsonderbreking, verlies aan bedrijfsinformatie of enig ander geldelijk of ander verlies - welke ontstaan zou zijn door het gebruik van dit product, zelfs indien ROCKWOOL B.V. op de hoogte werd gesteld van het risico van dergelijke schade. ROCKWOOL B.V. houdt zich het recht voor te allen tijde en zonder voorafgaande kennisgeving productspecifieke wijzigingen aan te brengen. ©2022, ROCKWOOL B.V.