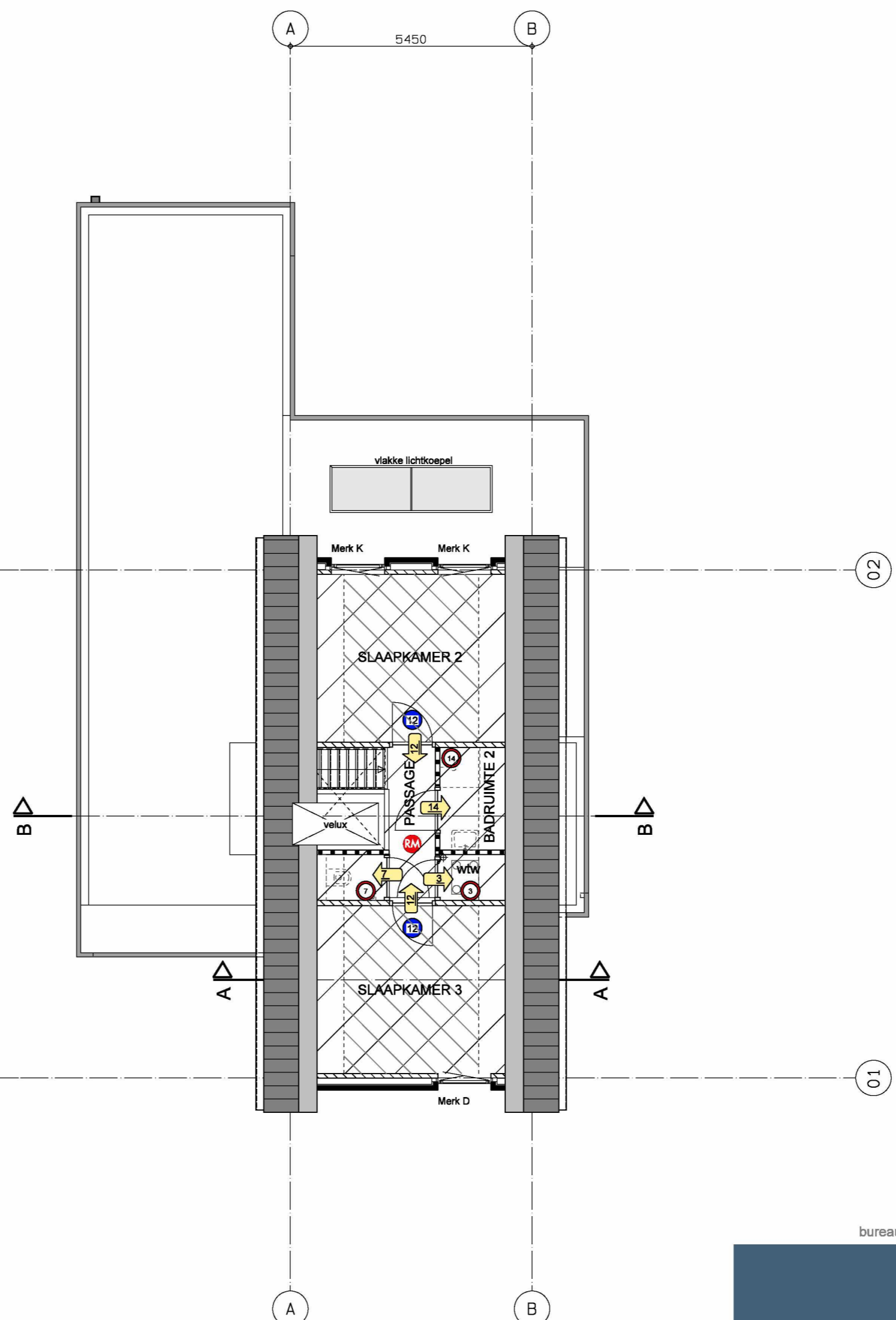


**GEBIEDEN BEGANE GROND**



**GEBIEDEN VERDIEPING**

| VENTILATIE EISEN WONING |   |
|-------------------------|---|
| Keuken:                 | 21 dm <sup>3</sup> /s (mechanische afvoer)                                |
| Badkamer:               | 14 dm <sup>3</sup> /s (mechanische afvoer)                                |
| Toilet:                 | 7 dm <sup>3</sup> /s (mechanische afvoer)                                 |
| Verblijfsruimten:       | 0,7 dm <sup>3</sup> /s/m <sup>2</sup> (toevoer) min. 7 dm <sup>3</sup> /s |
| Verblijfsgebied:        | 0,9 dm <sup>3</sup> /s/m <sup>2</sup> (toevoer) min. 7 dm <sup>3</sup> /s |

Mechanische afvoer keuken aansluiten op apart kanaal.  
 Afvoer afzuigkap keuken rechtstreeks naar buiten;  
 plaats vigs. nadere opgave keukenleverancier.

|    |   |
|----|---|
| 14 | toevoer/overstroom onder deur naar ruimte in dm <sup>3</sup> /s     |
| 12 | benodigde toevoer mechanisch in dm <sup>3</sup> /s (plafondrooster) |
| 12 | benodigde afvoer mechanisch in dm <sup>3</sup> /s (plafondrooster)  |

*Behoort bij Besluit verifiërende vergunning*  
 Datum besluit: 26 november 2024

Ventilatie conform eisen bouwbesluit.  
 Exacte plaats toe-en afvoerpunten vigs nadere berekening en tekening installateur.  
 Afstemmen op interieur/lichtplan.  
 Voor uitvoering voorleggen aan gemeente voor akkoord.  
 Mechanische toevoer met mechanische afvoer v.z.v. WTW

Overstroom dmv voldoende vrijhangen binnendeuren.  
 Hoogte bepalen/afstemmen op minimaal benodigde capaciteit.



| VENTILATIE GARAGE/BERGING          |  |
|------------------------------------|--|
| Toevoer:                           | rooster in deur  |
| Afvoer:                            | dakdoorvoer plaats ntb                                       |
| type rooster:                      | i.o.m. opdrachtgever afstemmen                               |
| Ventilatie-eis =                   | 3,0 dm <sup>3</sup> /s per m <sup>2</sup> gebruiksoppervlakt |
| Gebruiksoppervlakt garage/berging: | (minimaal 2,8*6=16,8 m <sup>2</sup> )                        |
| Benodigde toe-/afvoer:             | 3,0 x (opp.) = 50,4 dm <sup>3</sup> /s                       |

bureau broeders ontwerp en bouwkunde bv en boyke kooijmans architect gaan samen verder als:



|               |   |  |
|---------------|---|--|
| OPDRACHTGEVER | S.1.2.a<br>Burg van Besouwlaan 1<br>5171 JS Kaatsheuvel | Oranjeplein 20 5175BE Loon op Zand<br>van Tuldenstraat 13 5211TG 's Hertogenbosch<br>t. 0416 365140 info@burodeville.nl www.burodeville.nl |
| PROJECT       | Nieuwbouw Woonhuis Burg. van Besouwlaan 1a              | WERKNR.<br>BDV22.074   |
| ONDERWERP     | Bestektekening; overzichts gebieden                     | BLADNR.<br>BV-05   |
| WIJZIGINGEN   | A.<br>B.<br>C.<br>D.                                    | E.<br>F.<br>G.<br>H.<br>GETEK. S.1.2.a<br>SCHAAL 1:100<br>DATUM 15-12-2023   |