

Gebruikersinformatie

Naam	Tim Mijzen	
Email	t.mijzen@handelbouwadvis.nl	
Bedrijf	HBA bv Hoge Neerstraat 4 4873 LM Etten-Leur t.mijzen@handelbouwadvis.nl 085-060 00 58	

Projectinformatie

Naam	2023-7445 Rc-waarde hsb wand
Omschrijving	
Datum	22-01-2024 14:14

Correctiefactoren

Type bouwwerk		
Nieuwbouw of geheel vernieuwen of vergroten van uitbouw, dakkapel of ingrijpende renovatie alle gebruiksfuncties.		
Waar grenst de constructie aan?	Rsi (m ² K/W)	Rse (m ² K/W)
Constructie grenzend aan buitenlucht of sterk geventileerde ruimte	0.13	0.04
Wordt isolatie op bouwplaats vervaardigd?	Fa - Nieuwbouw	Fa - Verbouw
nee	0	1
Niet van toepassing		
Correctiefactor voor vochtinvloed	Fm	
nee	0	
Niet van toepassing		
Kan er lucht tussen de aansluiting van isolatie aan de warme zijde circuleren?	^Ua	
Nee	0	
Niet van toepassing		

Constructie

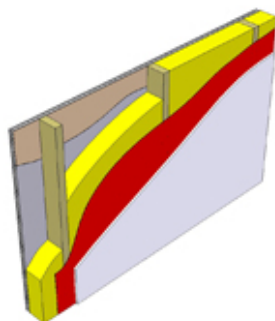
Materiaal binnenwand	Dikte (mm)		Lambda (W/m.K)	Rm (m²K/W)
gipsplaat	13.00		0.6000	0.0217
Dampremmende of dampdichte folie of lijmlaag	Dikte (mm)		Lambda (W/m.K)	Rm (m²K/W)
dampdichte folie, u= 1.000.000	0.50		0.1700	0.0000
Isolatie tussen houten stijl en regelwerk of verlijmd	Dikte (mm)		Lambda (W/m.K)	
steenwol plaat	435.00		0.0334	
Luchtlaag tussen stijl en regelwerk of staal constructie	Dikte (mm)			
10849	5.00			
Hout of staal ter onderbreking van isolatie of luchtlaag	Dikte (mm)	Percentage %	Lambda	Rm (m²K/W)
naaldhout, 500kg/m³ (droog)	440.00	7.5000	0.1300	10.7990
Plaat materiaal	Dikte (mm)		Lambda (W/m.K)	Rm (m²K/W)
geen materiaal	0.00		0.0000	0.0000
Folie	Dikte (mm)		Lambda (W/m.K)	Rm (m²K/W)
dampdichte folie, u= 1.000.000	0.50		0.1700	0.0000
Extra isolatie	Dikte (mm)		Lambda (W/m.K)	
geen isolatie	0.00		0.0001	
Bevestigingsmiddelen extra isolatielaag of buitengevel	Diameter (mm)	Aantal	Lambda (W/m.K)	Rm (m²K/K)
geen ankers	0.00	0	0.0000	0.0000
Dampdoorlatende en waterkerende folie of lijmlaag	Dikte (mm)		Lambda (W/m.K)	Rm (m²K/W)
geen folie	0.00		0.0000	0.0000
Spouw of luchtlaag	Dikte (mm)			
spouw, zwak geventileerd, zonder reflectiefolie op isolatie, dikte>=20mm	70.00			
Stijl en regelwerk in luchtspouw	Dikte (mm)	Percentage %	Lambda (W/m.K)	Rm (m²K/W)
naaldhout, 500kg/m³ (droog)	70.00	11.2500	0.1300	0.1632
Buitenwand (eventueel verlijmd)	Dikte (mm)		Lambda (W/m.K)	Rm (m²K/W)
gipsplaat	13.00		0.2500	0.0520

Berekening volgens H8 uit de NTA8800

Rc waarde	10.95 m ² K/W Rc waarde voldoet aan de bouwbesluiten [2.6] nieuwbouw alle gebruiksfuncties.
U waarde	0.09 W/m ² K
Totale dikte	537 mm

Detailberekening

Rt	11.2058 m ² K/W
Rt'	10.6304 m ² K/W
Rt''	11.1152 m ² K/W
Ut	0.0899 W/m ² K
Delta Ufa	0.0000 W/m ² K
Delta Uw	0.0000 W/m ² K
Delta Ua	0.0000 W/m ² K
Delta U	0.0000 W/m ² K
Delta U 3% toets	Toeslagfactor delta U is kleiner dan 3% van Ut en wordt niet toegepast.
Uc	0.0899 W/m ² K
Rc	10.9452 m ² K/W

Formules


Rc waarde: $Rc = \frac{Rt}{(1 + \beta)} - Rsi - Rse$

U waarde: $Uc = \frac{Ut}{f_{prac}} + \Delta U$

Ut waarde: $Ut = \frac{1}{Rt}$

Rt voor enkelvoudige constructies:

$$Rt = Rsi + \sum_i (Rm; i) + Rse$$

Rt voor samengestelde constructies:

$$Rt = \frac{a' \times Rt' + Rt''}{1 + 1,05 \times a'}$$

De afbeelding is indicatief en kan afwijken van de afgebeelde constructie.