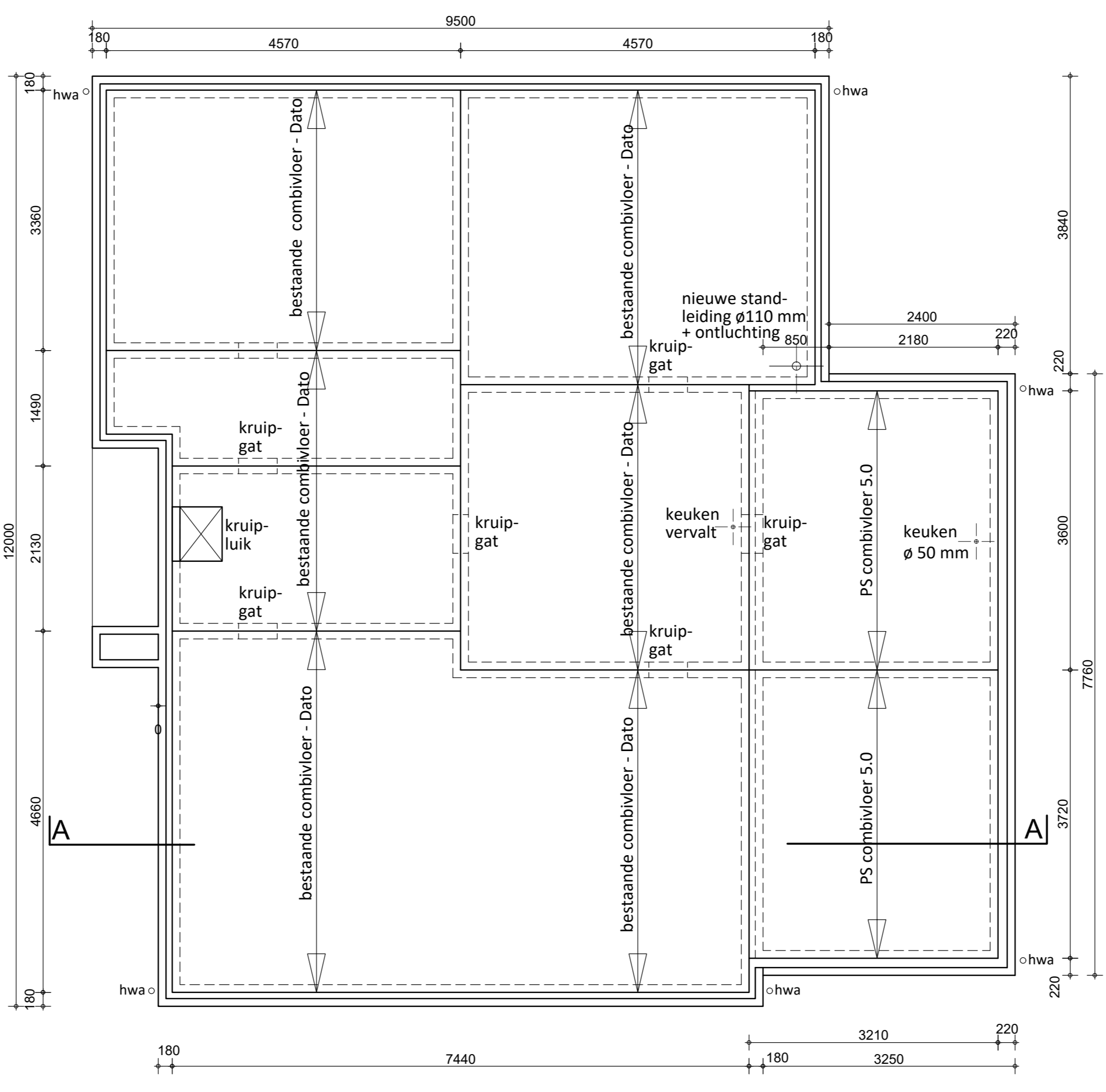


Fundering - heipalen - riolering

Aangegeven maten in het werk meten / controleren!

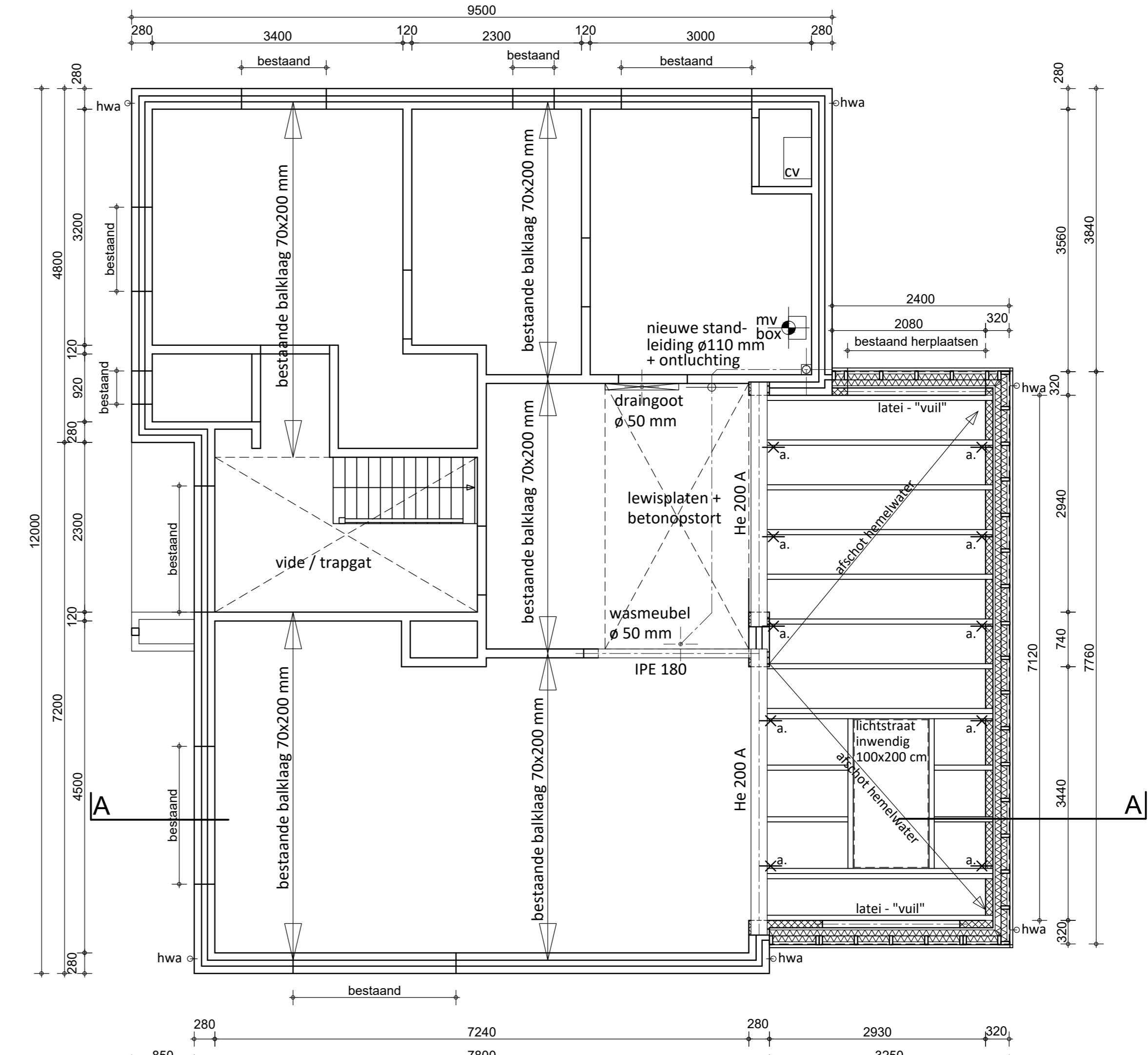
- Bestaande houten heipalen punt ϕ 130 mm met beton oplagers ϕ 280 mm - lang 15,5 meter - bestaand
- 5 stuks stalen buispalen ϕ 168 mm (voetplaat gelijk aan de schacht I) - lang 16,5 meter als bestaand volgens archiefstukken en opgave van de constructeur
- Nieuwe gewapend funderingsbetonbalken in de afmeting 350 (b) x 400 mm (h)
- Wapening nieuwe funderingsbalken volgens constructeur 3p12 (p+d) - flanken 2 ϕ 8 + bajs. d8 - 250 mm + 1x bijlegwapening 1p12 lang 3 meter - zie balkrooster in aansluiting op de bestaande funderingen per aansluiting 4 ϕ 16 mm lijnlijnen - zie detail
- PS kisten toepassen voor de nieuwe funderingsbalken
- Alle aangegeven zaken voor de fundering (beton / wapening en palen) zoals aangegeven in de berekening door een constructeur
- Nieuwe hemelwaterafvoer aansluiten op de bestaande grondleidingen - grondleidingen binnen en buiten ophangen aan funderingen / vloeren
- Rioleringen (vuilwater) aanpassen / uitvoeren volgens NEN 3215, diameters volgens tabel 1



Begane grondvloeren / riolering - bestaand en nieuw

Aangegeven maten in het werk meten / controleren!

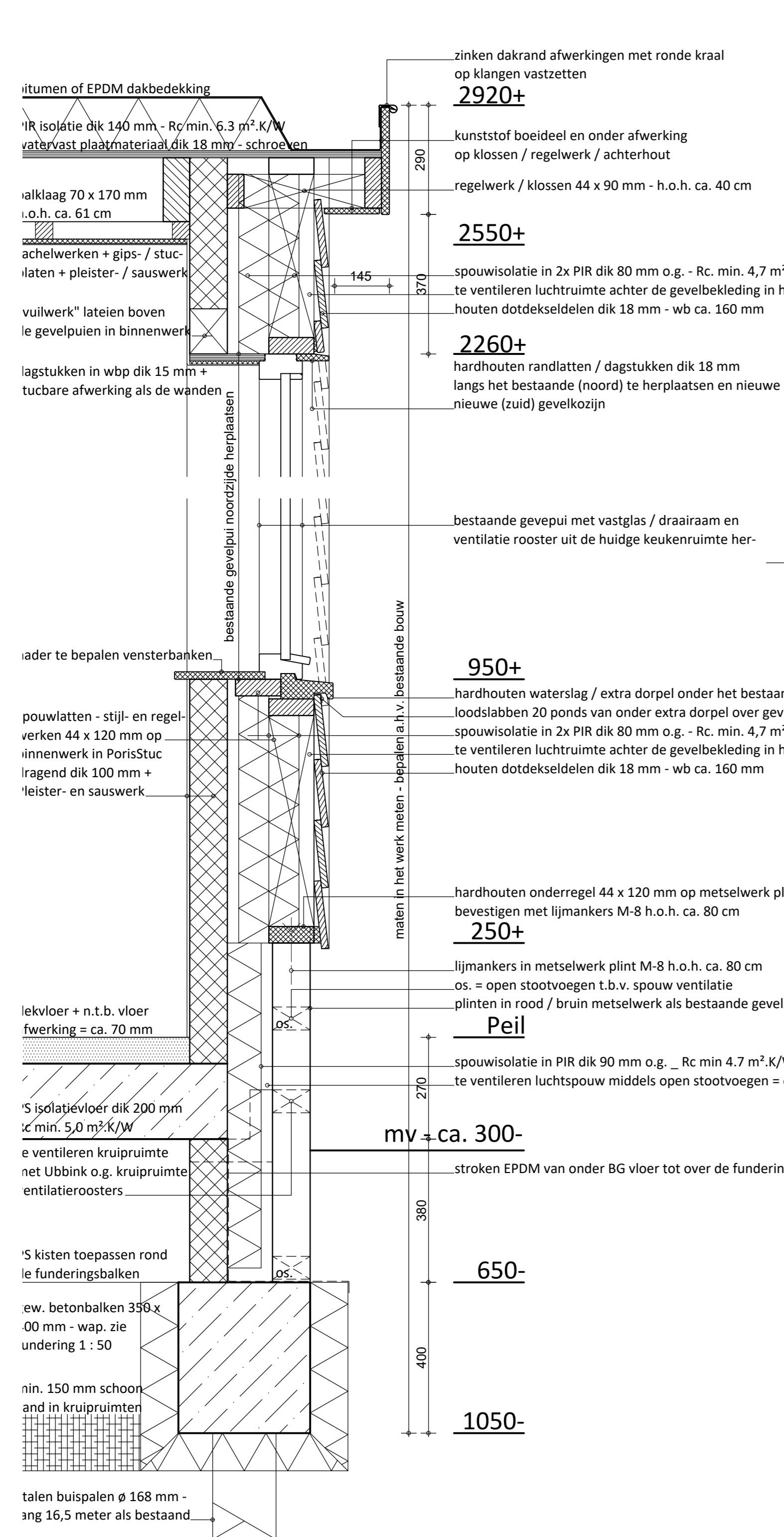
- Bestaande steenachtige combi / Dato begane grondvloeren handhaven
- Nieuwe begane grondvloer in de aanbouwen in PS isolatievloer dik 200 mm - Rc minimaal 3,5 m²/K/W
- De kruipruimte voorzien van 150 mm schoon zand / bodemaftluiting en voldoende ventilatie
- Naar de nieuwe kruipruimte een kruipgat maken in de huidige zijgevel - 2x hoeklijn 100, 100, 10 mm toepassen (thermisch verzinkt)
- Rioleringen aanpassen en aanvullen t.b.v. de nieuwe kroonputten op de aanwezige rioleringen in de kruipruimte
- T.b.v. nieuwe en aangepaste aansluitingen hwa's een nieuw ontstoppingsstuk aanbrengen buiten de gevel aan de noordzijde
- De nieuwe PS vloer in de aanbouw op 70 mm minus peil aanbrengen t.b.v. een cement dekvloer in aansluiting op en op hoogte van het bestaande peil
- Afgewerkte vloer in bestaand en nieuw dient op gelijke hoogte te komen in de afgewerkte fase
- Aangegeven maten in het werk meten / controleren!



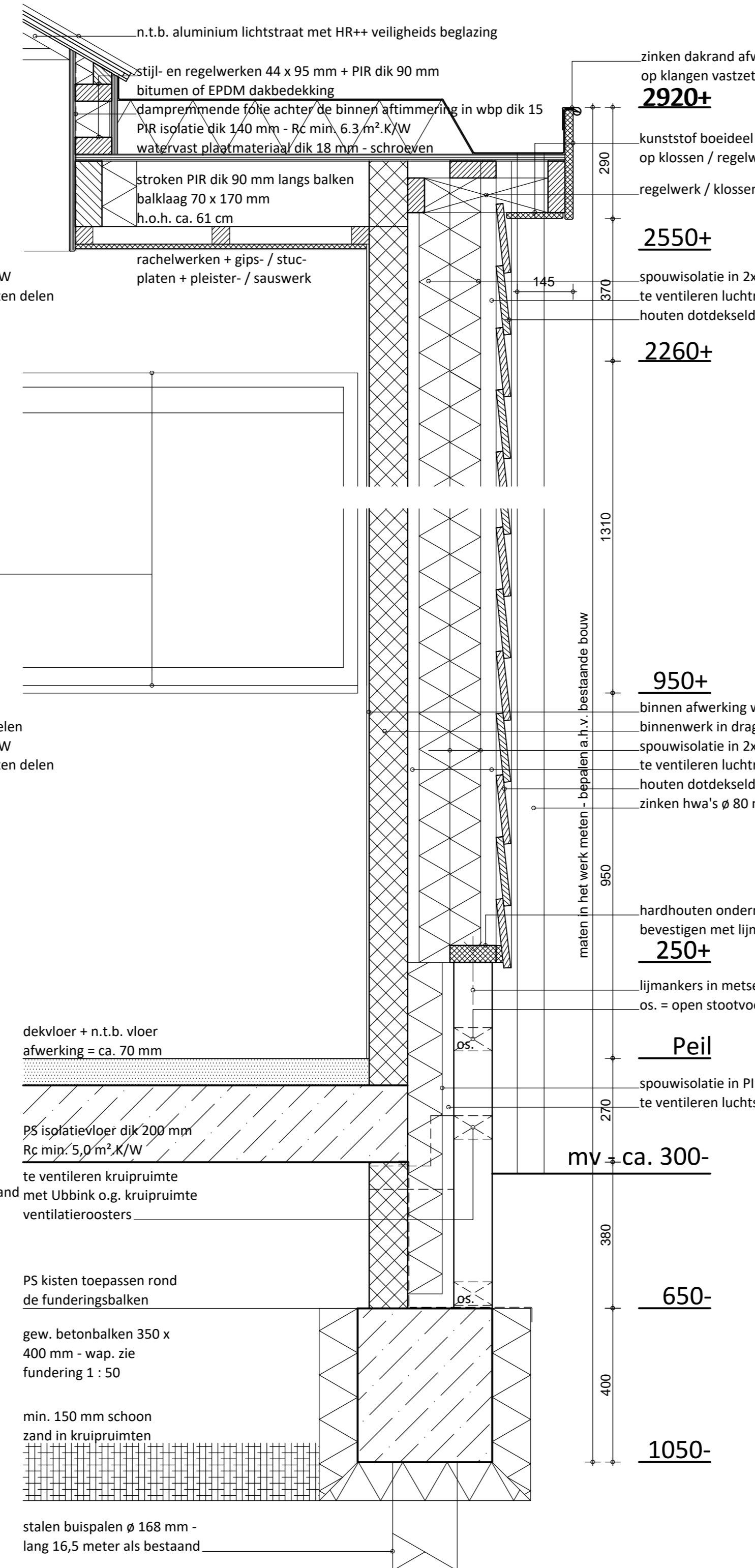
Verdiepingsvloer bestaand en platdak nieuw

Aangegeven maten in het werk meten / controleren!

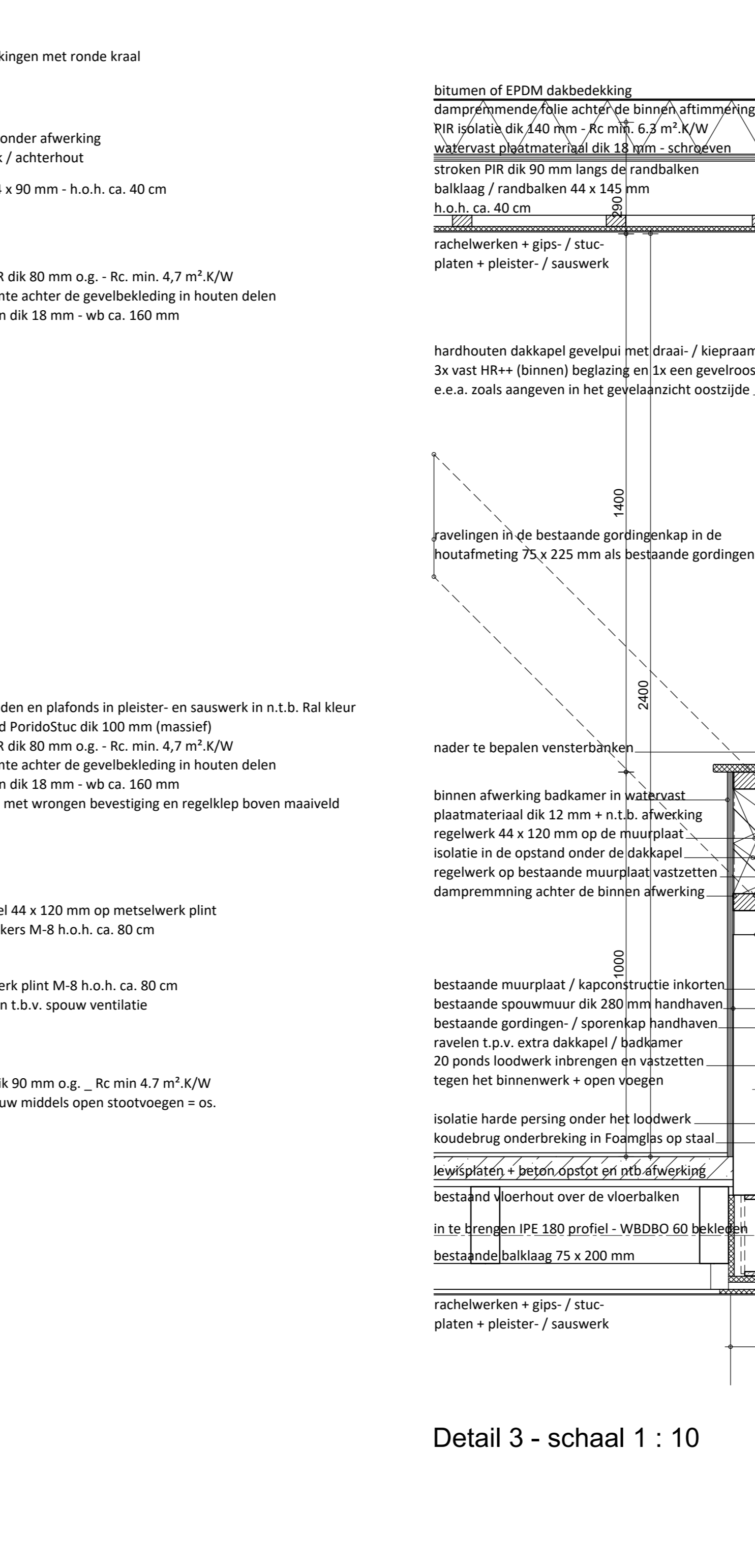
- Bestaande verdiepingvloer in houten balklaag 75 x 200 mm met vloerhout en gipsplaten / stucplafonds
- In de doorbraken van de huidige zijgevel 2x een He 200 A profiel inbrengen met koudbrug onderbrekingen onder het buiten spouwveld op het staalwerk
- T.p.v. het vervallen deel van de binnenwand een IPE 180 profiel tussen de vloerbalken aanbrengen middels klossen in de flenzen
- Nieuwe balklagen / randbalken / ravelingen t.b.v. plattedaken in houtafmeting 70 x 170 mm - zie overzicht op afschot richting de hemelwaterafvoer
- 'vuilwerk' laten in het binnenwerk boven de geveelplaten in de noord- (bestaand kozijn herplaatst) en zuidzijde (nieuw kozijn met dubbele deuren)
- Over de dakbalken van de nieuwe plattedaken watervast dakbeschoot in plaatmateriaal dik 18 mm te schroeven op de dakbalken inzake stabiliteit
- Op het nieuwe en bestaande plat- / dakgedeelte isolatie in PIR platen dik 140 mm - Rc minimaal 6,3 m²/K/W t.b.v. bitumen of EPDM dakbedekking
- Langs de dakranden van de plattedaken regelwerken t.b.v. een overstek in de houtafmeting 44 x 95 mm aanbrengen t.b.v. kunststof boeideelen / onder afwerking
- De dakranden afwerken met zinken afdekkingen met ronde kraal op klangen volgens de details
- 2 stuks hemelwater afvoeren met uitlopen aanbrengen in zinken uitvoering ϕ 80 mm met zinken wrongen en per pijp een regenklep boven het maaiweld
- Alle nieuwe stalen balken en houten balklagen voldoende ankeren tegen opwaaieren en spatten
- Alle aangegeven dimensies van hout en staalwerk zoals aangegeven in de berekening van de constructeur



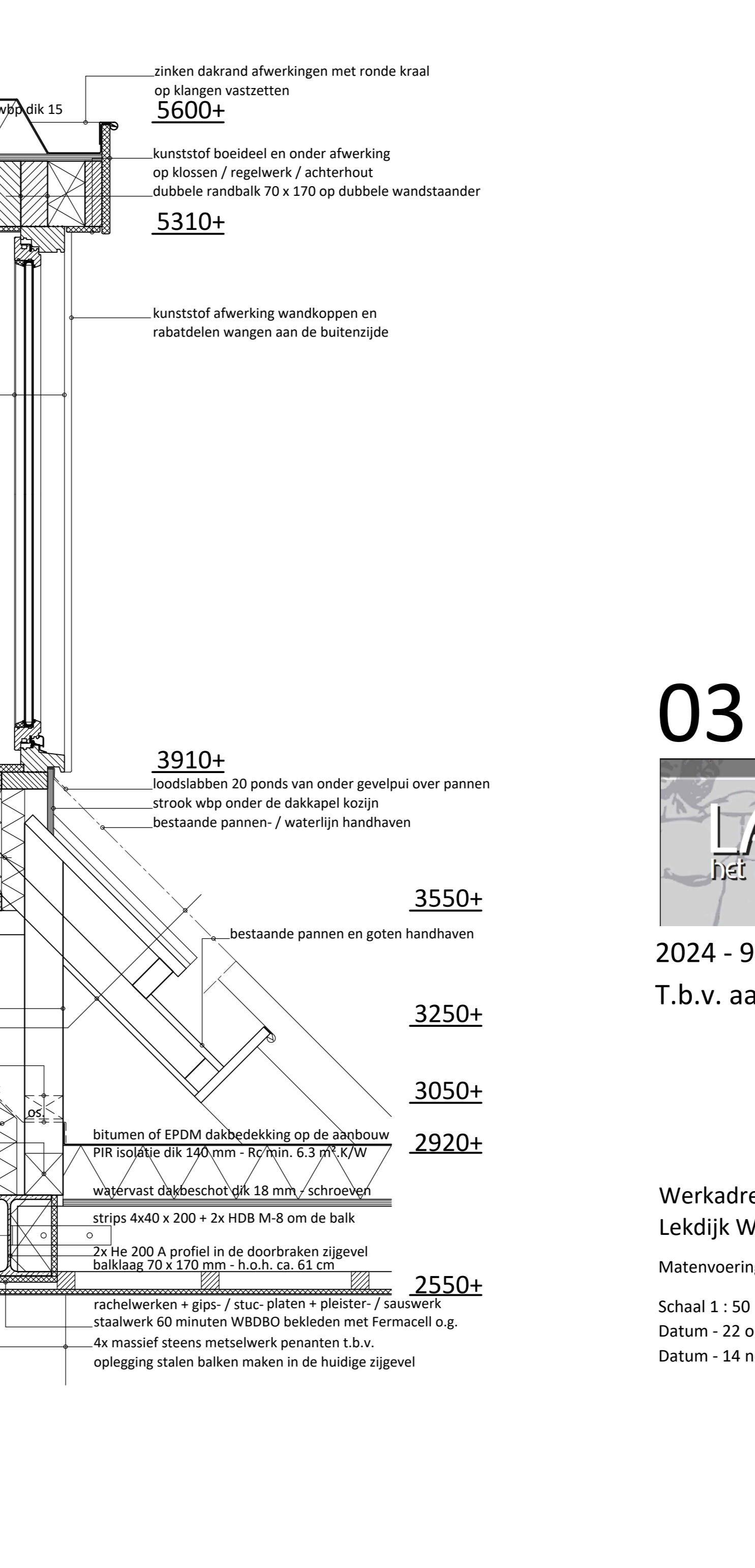
Detail 1 - schaal 1 : 10



Detail 2 - schaal 1 : 10



Detail 3 - schaal 1 : 10



Detail 4 - schaal 1 : 10

03

LA PIAZZA
het plan voor bouwzaken

Bouwkundige Hans Brand
Aan de Dwarsloot 10
2865 AV Ammerstol
tel: 0182 - 354126
mob: 06 - 29220328
email: info@lapiazza-bouwzaken.nl
www.lapiazza-bouwzaken.nl

2024 - 935 - uitwerking constructies en principe details
T.b.v. aanvraag vergunningen gemeente en HHSK

Werkadres:
Lekdijk West 76a - 3411 MZ in Lopik
Matenvoering t.b.v. de uitvoering in het werk te meten / controleren
Schaal 1 : 50 (constructies) / 1 : 10 (details 1 t/m 3)
Datum - 22 oktober 2024 - opzet t.b.v. aanvraag vergunningen
Datum - 14 november 2024 - opzet t.b.v. aanvraag vergunningen

papier afmeting 83 x 100 cm