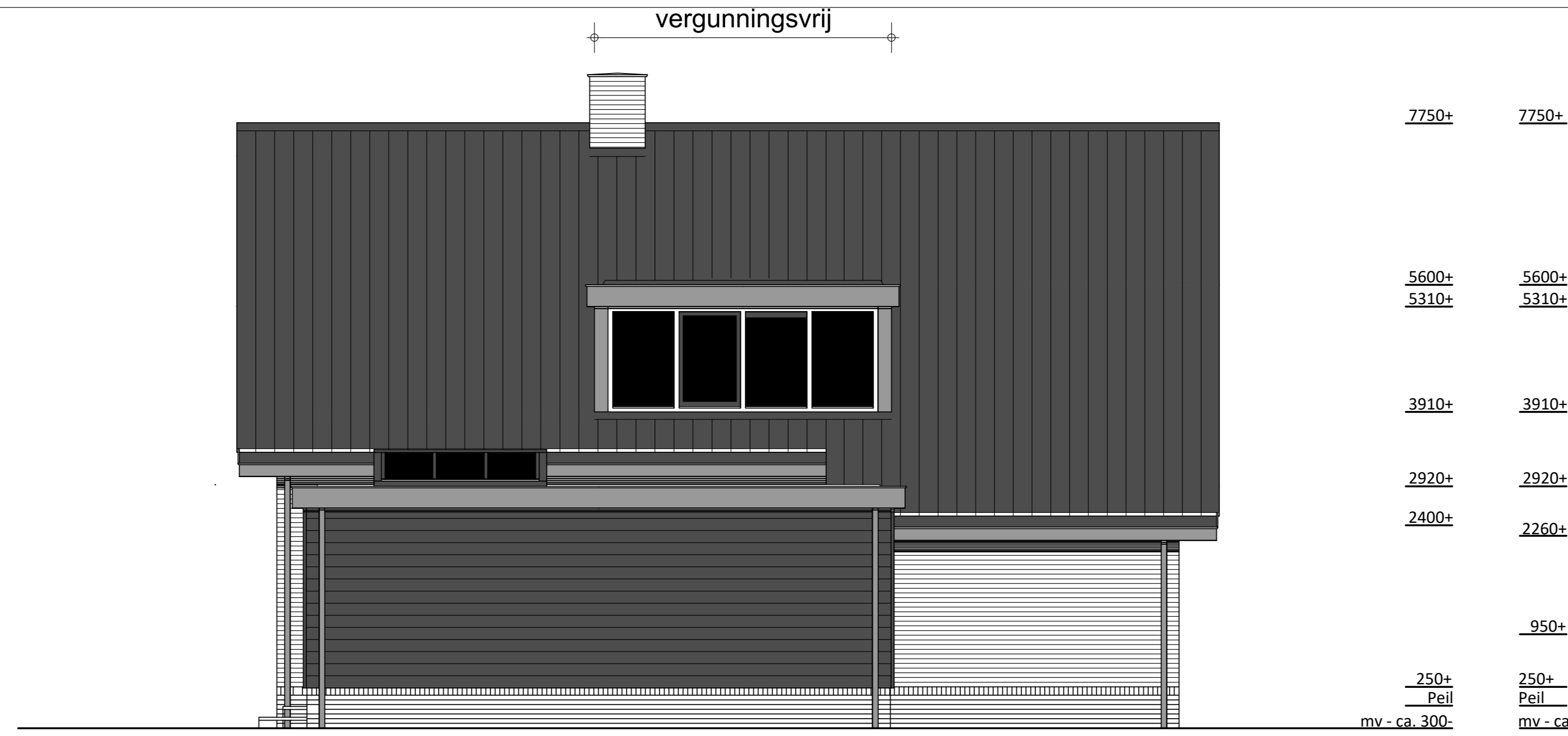




Voorgevel zuidzijde - ontwerp



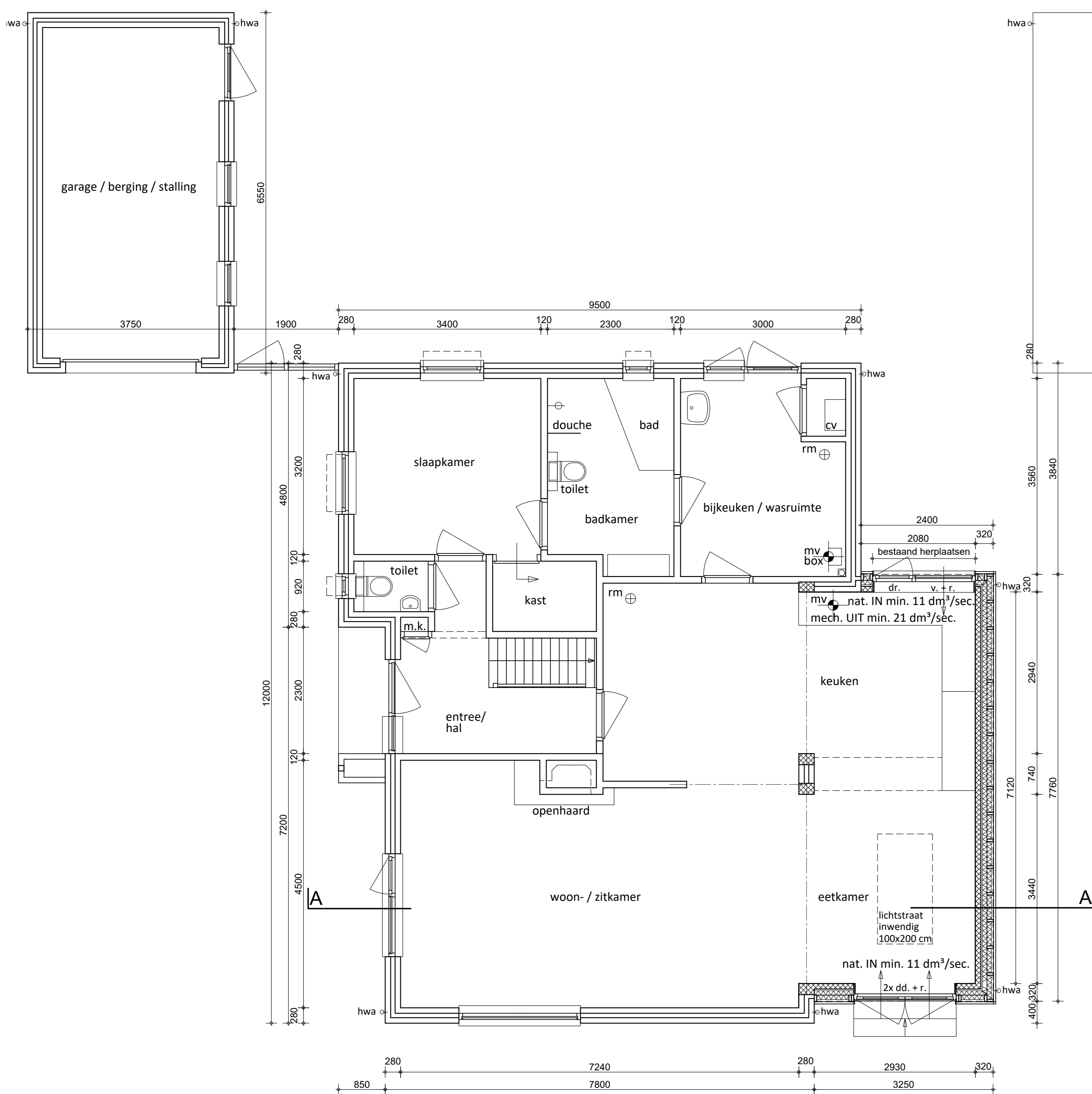
Zijgevel oostzijde - ontwerp



Achtergevel noordzijde - ontwerp

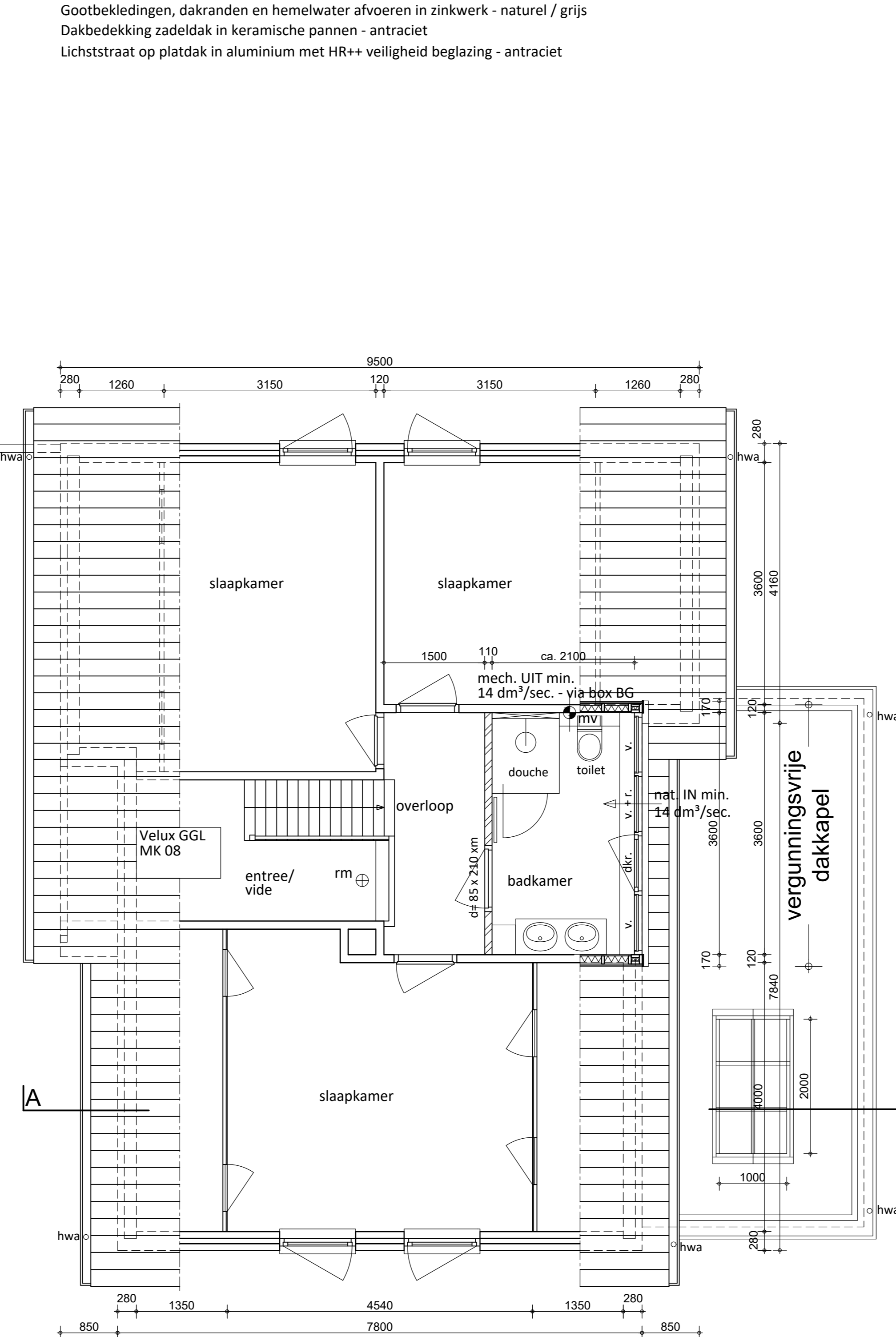
Materialen en kleuren (exterieur);

- Gevels / plinten in metselwerk - rood / bruin
- Gevels aanbouw in houten potdekseldelen - zwart
- Ramen en deuren in hardhout - donker groen
- Dakranden / overstekken in kunststof - gebroken wit
- Gootbekledingen, dakranden en hemelwater afvoeren in zinkwerk - naturel / grijs
- Dakbedekking zadeldak in keramische pannen - antraciet
- Lichtstraat op platdak in aluminium met HR++ veiligheid beglazing - antraciet



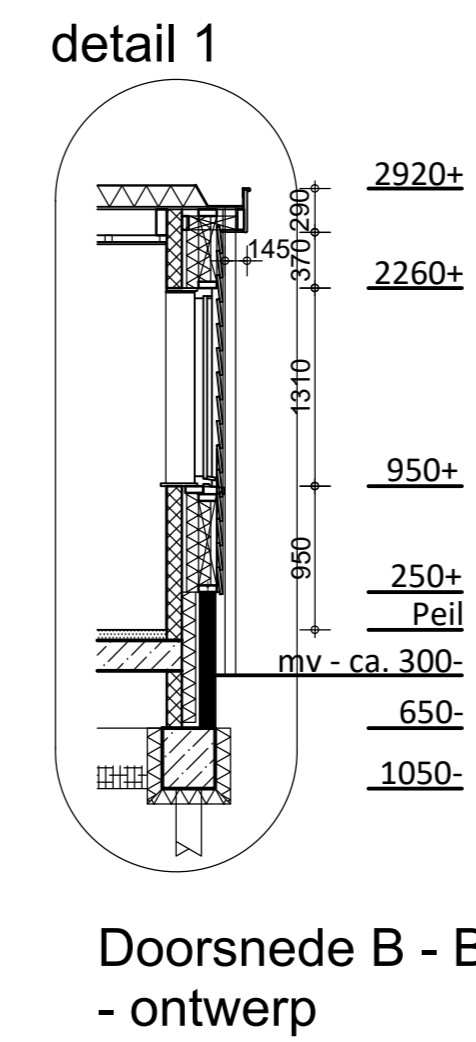
Plattegrond - begane grond - schetsplan

- bestaande steenachtige binnen- en buitenwanden
- nieuwe steenachtige dragende binnenwanden in PorisoStuc massief dik 100 mm
- nieuwe steenachtige buitenwanden / plinten in metsel- en voegwerk overeenkomstig bestaand
- nieuwe "lichte" binnenwand t.b.v. badkamer verdieping in stijl- en regelwerk + watervast gipsplaten en isolatie
- PS isolatie begane grond vloer dik 200 mm Rc minimaal 5.0 m².K/W
- Plattendak aanbouw in houten balklaag 70 x 170 mm + dakbeschoot / PIR isolatie dik 140 mm Rc minimaal 6.2 m².K/W + bitumen / EPDM dakbedekking
- Wandopbouw aanbouw in PorisoStuc dik 100 mm (binnen) - stijl- en regelwerk 44 x 120 mm h.o.h. ca. 40 cm + 2x isolatie dik 80 mm Rc minimaal 4.7 m².K/W
- + buitenafwerking in houten potdekseldelen met een waterkerende / dampopen folie daar achter (ventilerend aanbrengen)
- Wandopbouw dakkapel in stijl- en regelwerk 44 x 120 mm h.o.h. ca. 40 cm + PIR isolatie dik 100 mm Rc minimaal 4.7 m².K/W
- + buitenafwerking in houten rabatdelen met een waterkerende / dampopen folie daar achter (ventilerend aanbrengen)
- + binnenafwerking in houten plaatmateriaal + watervast gipsplaten met dampremmende folie daar achter + n.t.b. wand- en vloerafwerking (waterdicht)

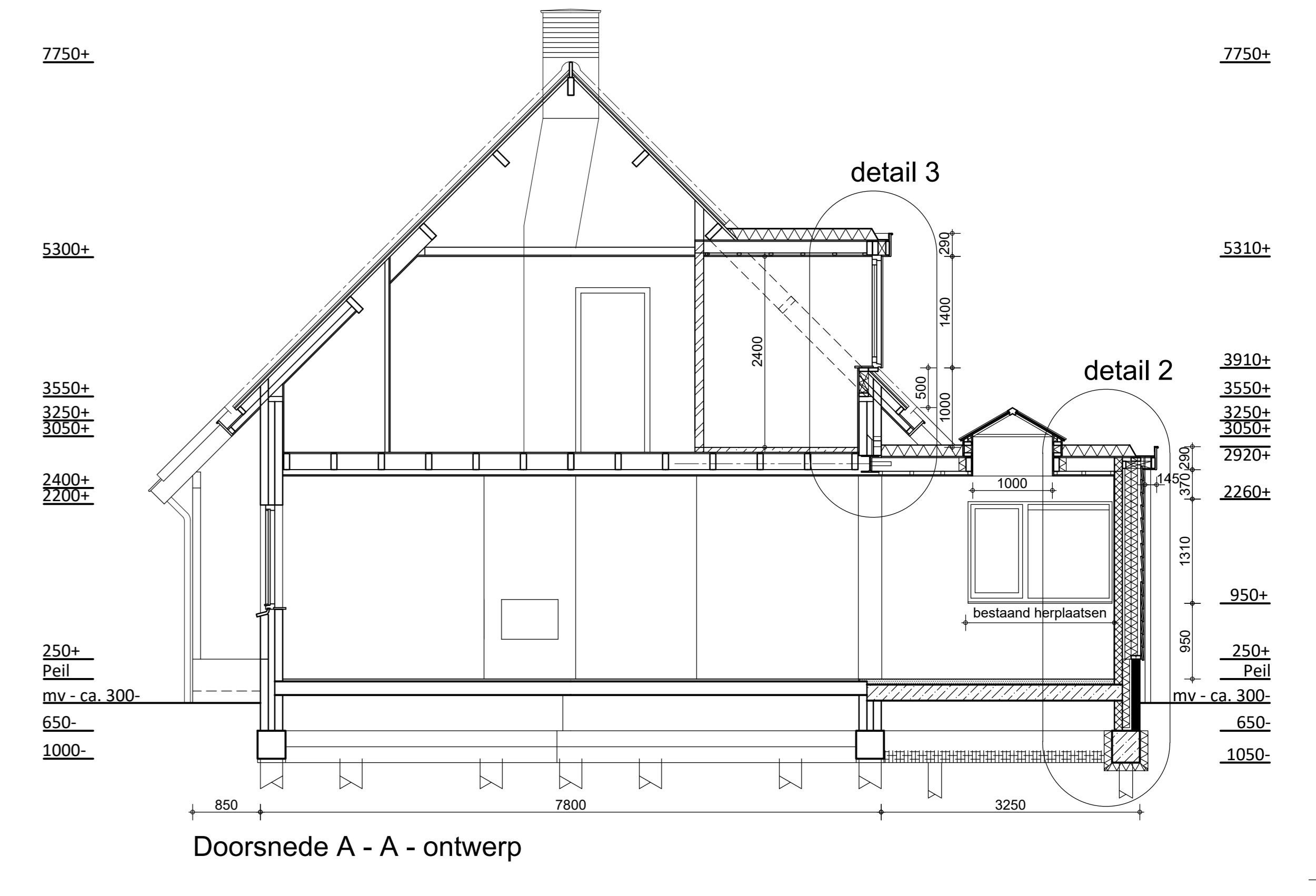


Plattegrond - verdieping - schetsplan

- dd. = draaideuren met driepunt sluiting en HR++ isolatie (binnen) beglazing en DTS dorpel
- dr. = bestaand draairam
- dkr. = draai / kiepraam met tweepunt sluiting en HR++ isolatie (binnen) beglazing
- v. = vast HR++ isolatie (binnen) beglazing
- r. = regelbaar ventilatierooster DuoLine 17 o.g. = natuurlijk IN
- mv. = aansluitpunt mechanische ventilatie = mechanisch UIT
- rm. = brand- / rookmelder in E-net met noodstroom



Doorsnede B - B - ontwerp



Doorsnede A - A - ontwerp

02

LA PIAZZA
het plein voor bouwzaken

Bouwkundige Hans Brand
Aan de Dwarsloot 10
2865 AV Ammerstol
tel: 0182 - 354126
mob: 06 - 23220328
email: info@lapiazza-bouwzaken.nl
www.lapiazza-bouwzaken.nl

2024 - 935 - definitief ontwerp
T.b.v. aanvraag vergunningen gemeente en HHSK

Werkadres;
Lekdijk West 76a – 3411 MZ in Lopik

Matenvoering t.b.v. de uitvoering in het werk te meten / controleren

Schaal 1 : 50
Datum - 25 april 2024 - 1e opzet t.b.v. planvorming
Datum - 29 april 2024 - 2e opzet t.b.v. planvorming
Datum - 30 april 2024 - opzet t.b.v. vooroverleg gemeente
Datum - 22 oktober 2024 - opzet t.b.v. aanvraag vergunningen
Datum - 14 november 2024 - opzet t.b.v. aanvraag vergunningen

papier afmeting 75 x 115 cm