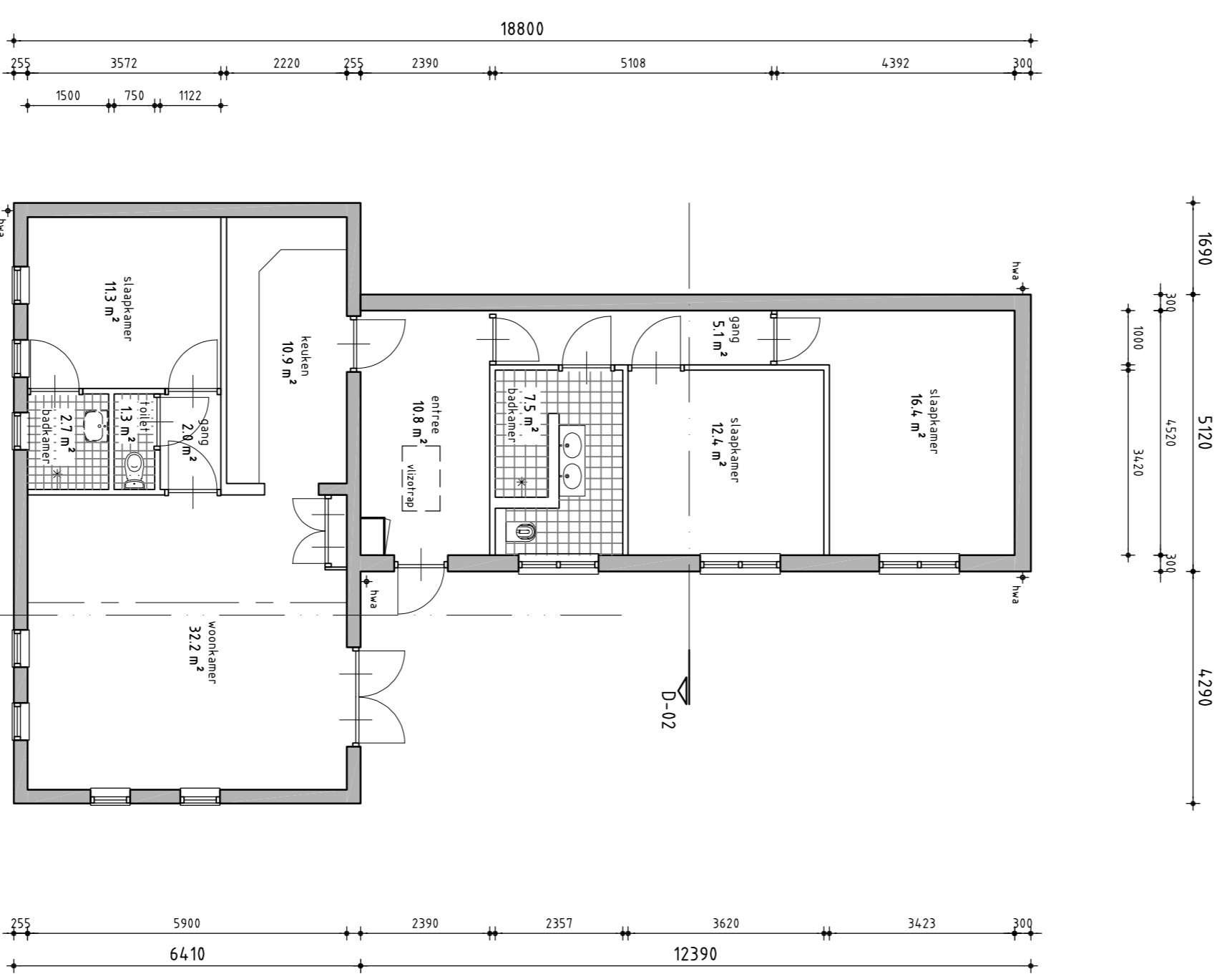


Rechterzijgevel
[Zuidgevel]

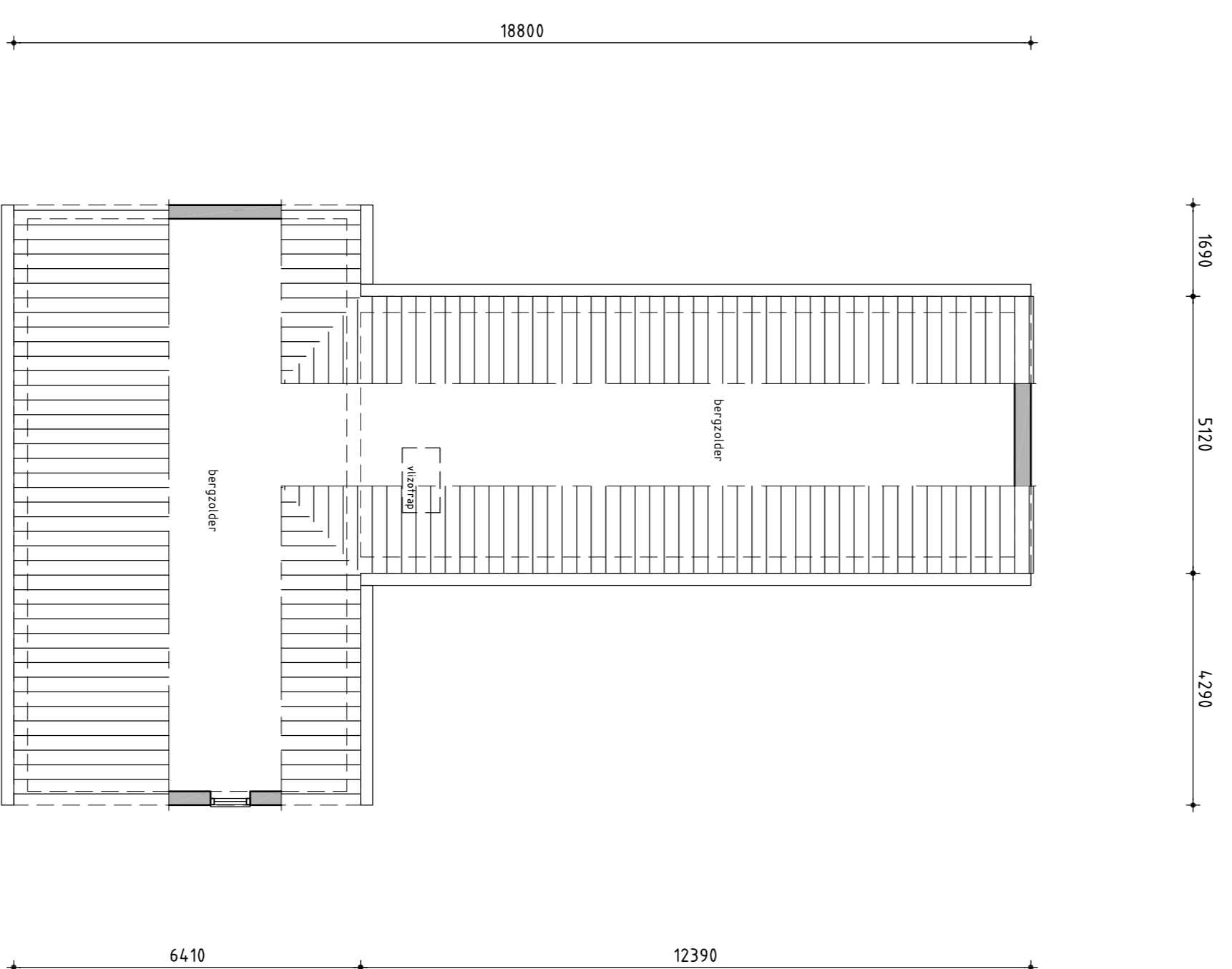
Voorgevel
[Westgevel]

Linkerzijgevel
[Noordgevel]

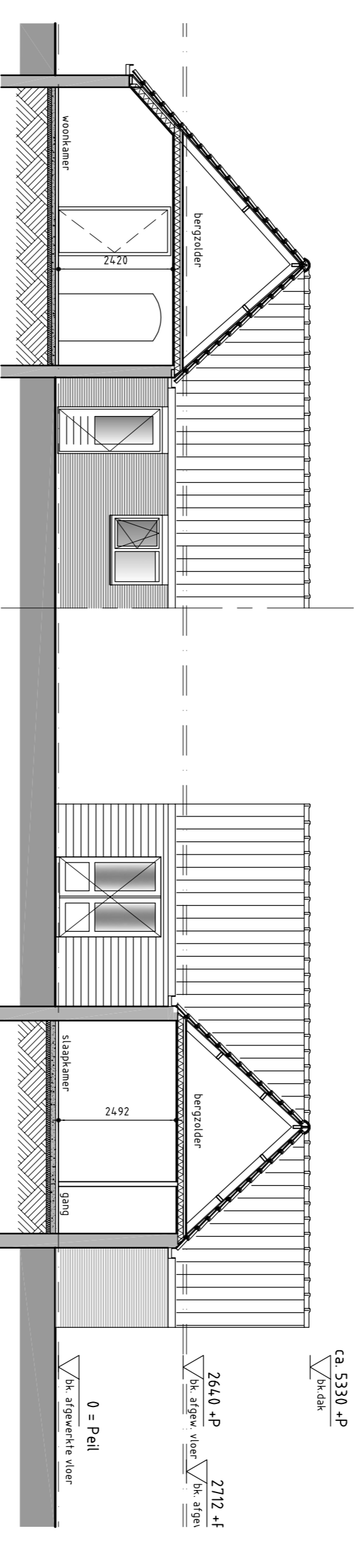
Achtergevel
[oostgevel]



Begane grond



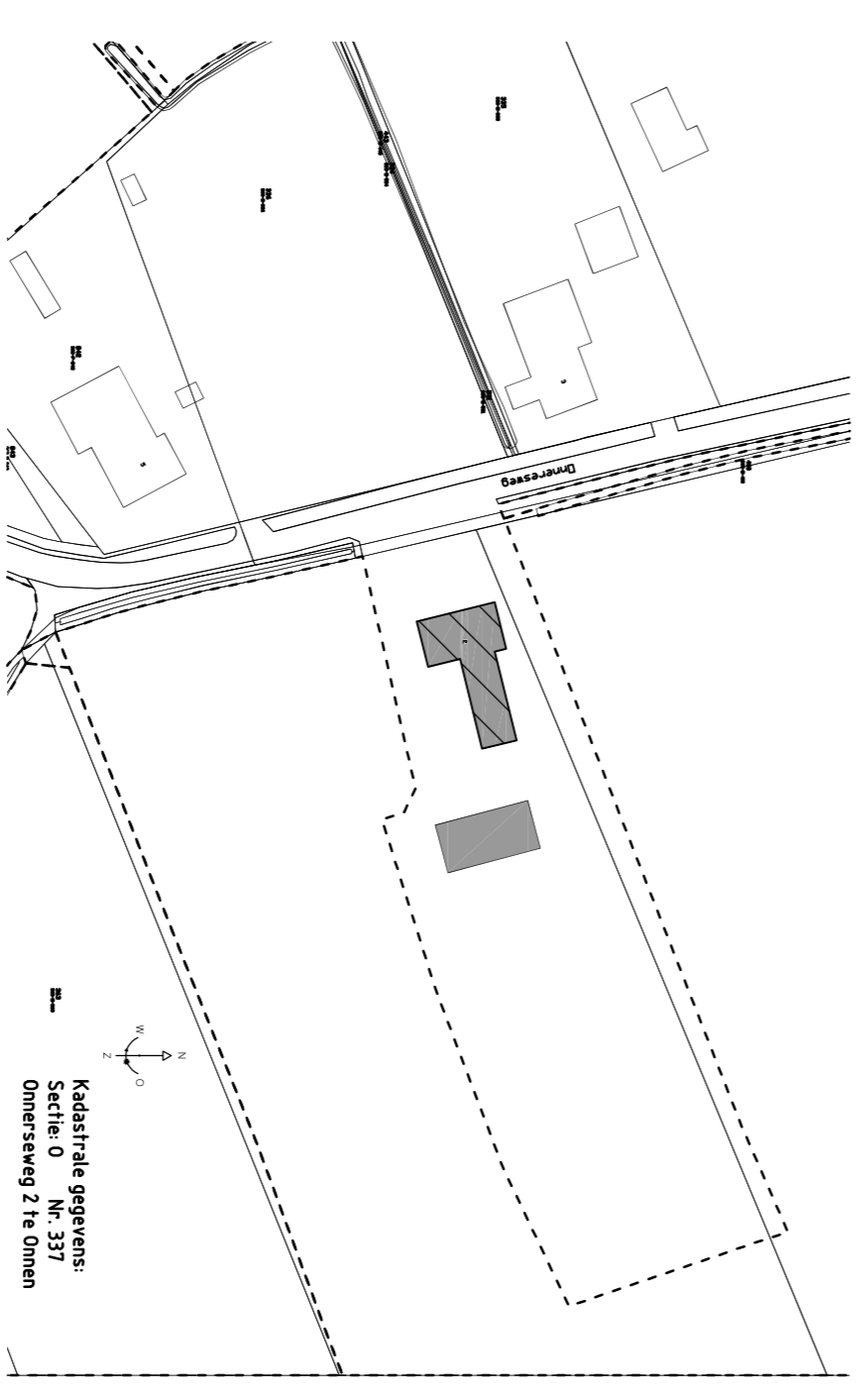
1e verdieping



Doorsnede 1

Doorsnede 2

- Isolatie thermisch:**
Isolatie eisen volgens minimale eis zie rapport Kroon Bouwysica
- Gevels $R_e \geq 2,5$ en $2,6m^2/KW$
 - Zoldervloer $R_e \geq 2,4m^2/KW$
 - Begorvloer $R_e \geq 2,4$ en $2,7m^2/KW$
- Algemeen:**
- Deuren min. 65x215cm (bxb), mu v. metehast
 - Scharnel onderdelen aangestoten op vulkaterrol
 - Standaardoplossingen
 - Deel van de constructie moet geen openingen > 0,01 meter, DH, i.v.m. bescherming tegen ratten en muizen, M.u.v. een afvoervoorziening voor luchtverversing, een afvoervoorziening voor rookgas, en een ont- en beluchting van een afvoervoorziening voor huishoudelijk afvalwater en hemelwaterafvoer.
 - Inbraakverminderend weerstandsklasse 2 (NEN 5087) en bouwbesluit
 - De Drinkwaterinstallatie moet voldoen aan de NEN 1006, laatste uitgave
 - Elektra volgens NEN 1010, laatste uitgave
 - Nutsvoorzieningen worden aangebracht volgens de voorschriften van desbetreffende leveranciers en het bouwbesluit
 - Plietkasten en ventilatie daarvan voldoen aan NEN Z186 en art. 6.8 - 6.10 van het bouwbesluit
 - Hoogteverschillen volgens art. 4.27 van het bouwbesluit. Opstap van onderdorpels is kleiner of gelijk aan 20mm, l.a.v. de tegelegen.
 - Veiligheidsbeglazing conform NEN 3569 en art. 7.15 van het bouwbesluit
 - Wering van vocht buiten en binnen is volgens NEN 2778



Maatvoering in het werk te controleren!



opdrachtgever : **Onnersweg 2 te Onnen**

project : **Legaliseren woning Onnersweg 2 te Onnen**

architect : **Bouwvergunning**

ontwerp : **Plattengronden, gevels, doorsnede en situatie**

status : **definitief**

formaat : **A1** gezien

staat : **A1/00/1100**

datum : **2024.01.24** werk nummer : **Z4-0003**

getekend : **JSP** blad nummer : **BA_B01**

gewijzigd : **A** D

: **C** E