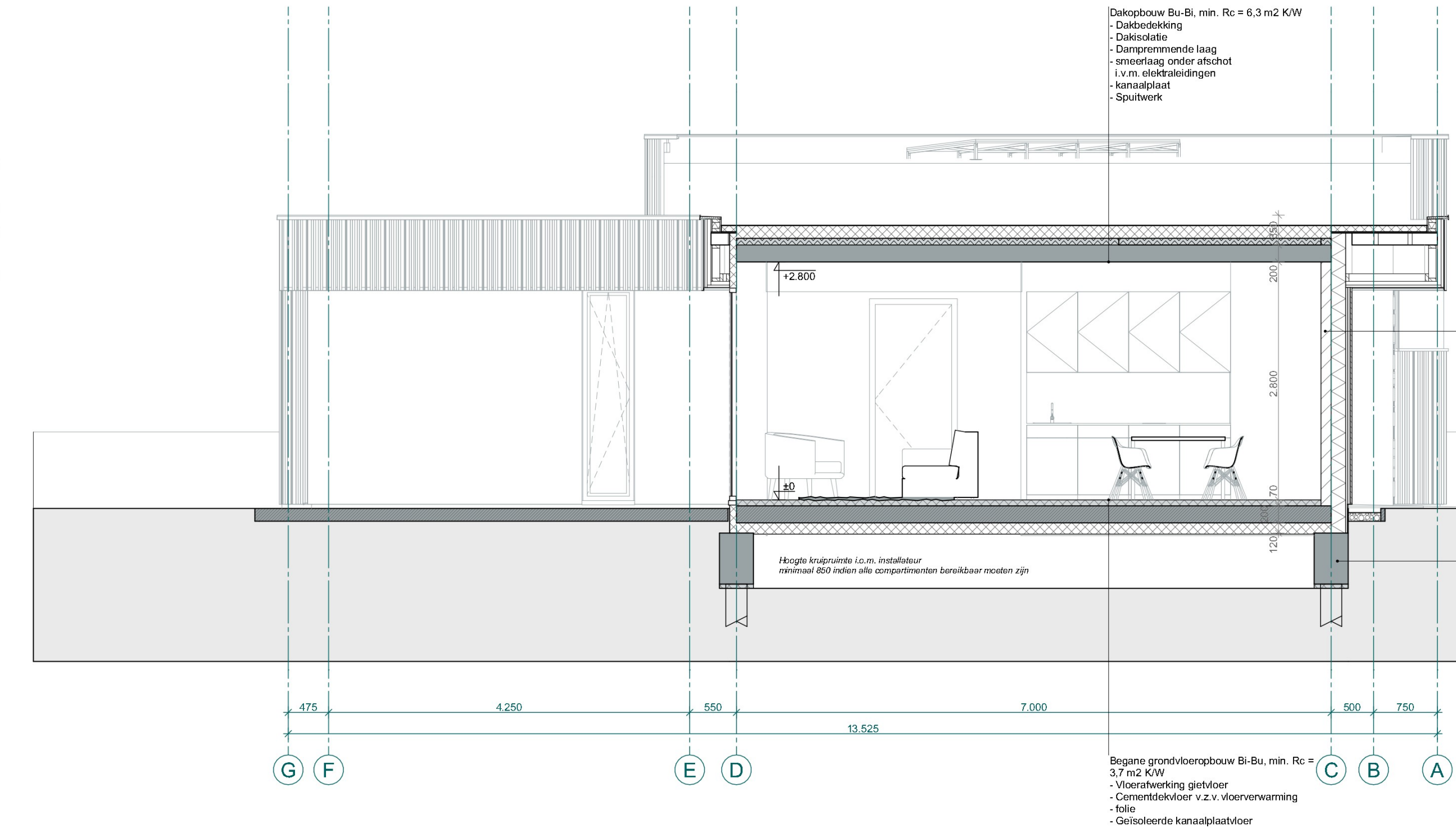
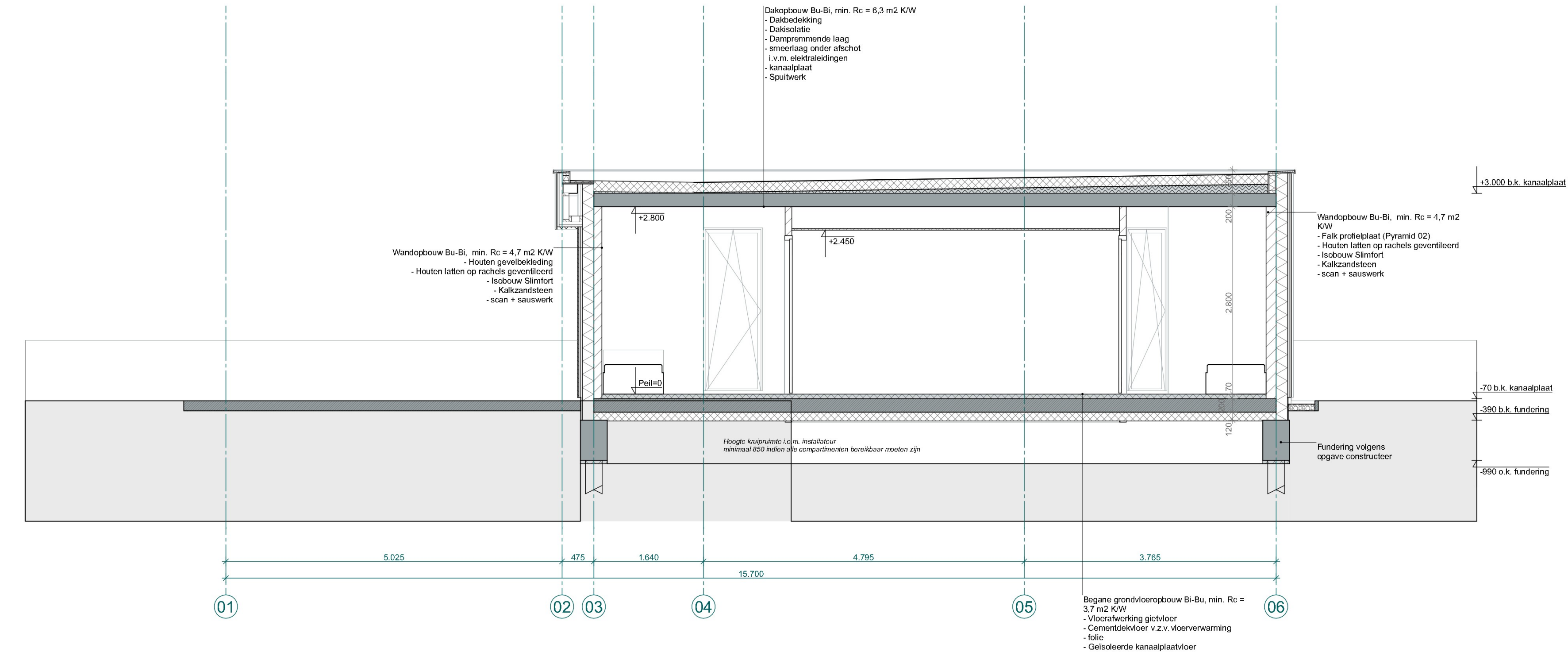


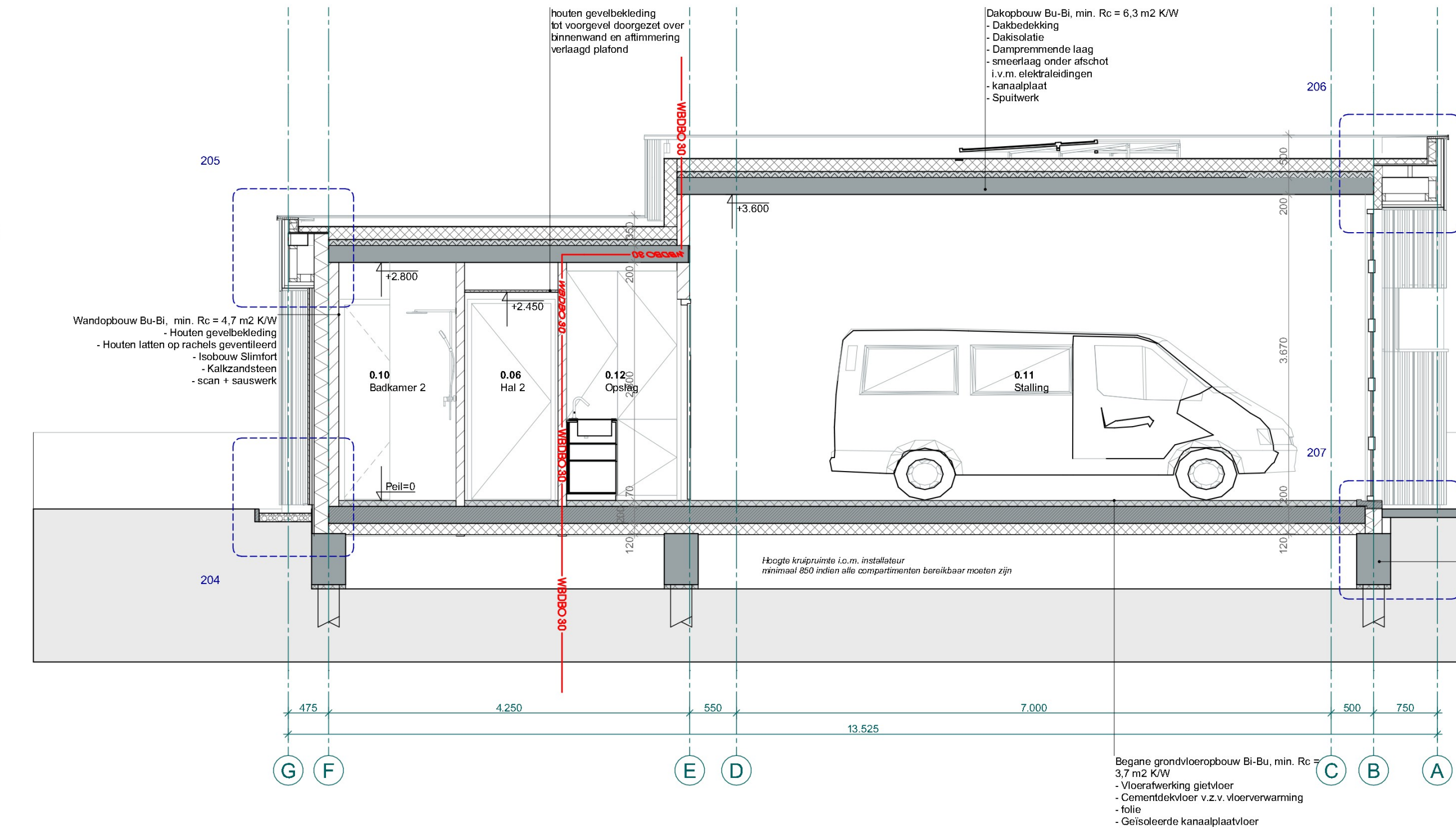
Doorsnede A-A



Doorsnede C-C



Doorsnede B-B



Doorsnede D-D

Koelkasten

- Alle koelkasten die bepaald overeenkomstig NEN 5087 bereikbaar zijn dienen te voldoen aan een inbraakwerendheid van ten minste klasse 2.
- Alle koelkasten dienen te zijn voorzien van isolerende beglazing (U-waarde van het kozijn is \leq de BE-G-berekening opgenomen) met uitzondering van de garage en bergingruimte.
- Glasdiken (binnen en buiten) volgens opgeve leverancier conform NEN 2058 deel 2 (veiligheidsbeglazing), alleen buitenbeglazing NEN 3569 (veiligheidsbeglazing).
- NEN EN 1591 + nationale bijlage (dorpel)
- glasopeningen, zowel binnen als buiten, dienen te voldoen aan NEN 3569.
- Kozijnen en glas-intravals die dienst doen als vloerbescherming volgens art. 2.16 van het bouwbesluit. Binnen te voldoen aan de eisen gesteld in art. 2.16 van het bouwbesluit.
- Dit geldt voor kozijnen t.p.v. een vloerbescherming met een hoogteverschil van meer dan 1 m, waarvan de onderzijde van de glasopening lager komt dan 0,65 m boven de vloer danwel boven een opstapmogelijkheid gelegen tussen 0,2 en 0,7 m boven de vloer.
- Deze kozijnen zijn geïmplement met een *

Weren ongedierte conform bouwbesluit art. 3.10

Weren ongedierte

De uitwendige scheidingen dienen zodanig uitvoeren dat deze geen openingen hebben die breder zijn dan 0,01 m.

Dit geldt niet voor een afsluitbare opening en een opening die de monding is van een voorziening voor:

- A. Luchtverversing.
- B. de afvoer van rook of
- C. de ont- en beluchting van een voorziening voor de afvoer van afvalwater en fecaal.
- D. uitmondingen van het HVA in combinatie met infiltratievoorzieningen.

Metiermante

Inbrenging van de meterkast voldoende aan NEN 1010 en aanvullende bepaling van het energiebedrijf.

Ventilatie 2.10e-3 m³/s per m³ netto-inhoud met een minimum van 2.10e-3 m³/s.

Doorvoeringen

Doorvoeringen van knipputten, meterruimte, standleidingen en dergelijk goed afsluiten, zie ook afsluitings BE-G berekening.

Optische rookmelder

plaatsing overeenkomstig NEN 2555.

- type: ter goedkeuring voorleggen aan directie voedingsspanning 230 v ac 50-60Hz, 9v backup;
- batterij voor backup;
- behuizing: Kleur wit;
- alle melders worden onderling doorgekoppeeld.

Thermische isolatie

De warmte weerstanden (R_e in m² KW) van buitenwanden, begane grondvloer en daken bedragen zoals in de BE-G berekening is aangegeven.

De warmte weerstanden (U in W/m² K) van alle uitwendige glasopeningen incl. kozijn bedragen zoals in de BE-G berekening is aangegeven.

Materialen en installaties

Alle toe te passen materialen en installaties dienen te zijn gecertificeerd.

De verwerking en toepassing van het materiaal geschiedt volgens opgeve van de leverancier.

Wateropname conform bouwbesluit art. 3.23

- Scheidingen van toelatingsruimte heeft aan zijde grenzend aan de ruimte tot 1,20m hoogte boven vloer wateropname, gemiddeld niet groter dan 0,01kg/(m²s12) plaatselijk max. 0,2kg/(m²s12).
- Voor een badruimte geldt hetzelfde tot een hoogte van 2,10m boven vloer en ter plaatse van een bad of een douche over een lengte van ten minste 3m, tot een hoogte van 2,1m boven de vloer van de ruimte.

Staalwerken

Alle staalwerken onderhevig aan het buitenklimaat en/of de spouw thermisch verzinkt en in een naeder te bepalen kleur te schilderen.

Alle berekeningen ten behoeve van de knooppunten in de staalconstructies, evenals de kop-, voet-, en koppelpunten dienen door de staalleverancier (of zijn adviseur) berekend te worden en ter goedkeuring te worden voorgelegd aan de hoofdconstructeur.

Ventilatie

De totale ventilatie behoefte bepalen volgens NEN 1087.

De aangegeven (nacht) ventilatie stroken bedragen minimaal de capaciteit zoals het in de BE-G berekening is aangegeven. (niet afzetting gietvloer)

Ventilatie van de stallingruimte min. 3.10-3 m³/s per m².

Onder de binnendeuren een minimale ventilatiehoogte van 25mm aanhouden.

Brandveiligheid

De brandbescherming tussen de stalling en de logistiekfunctie dient te voldoen aan de RA en R200 eis.

- Wanden, vloeren en plafonds, waarvan de eisen inzake brandveiligheid zijn gesteld, moeten ook voor wat betreft hun aansluiting op andere constructiedelen en voor wat betreft de doorvoeringen van kabels, leidingen en kanalen een brandveiligheid bezitten (conform ISO 1 SBR publicatie brandveilige doorvoeringen) overeenkomende met die van deze wanden, vloeren en plafonds, dan wel daaraan geen afbreuk doen.
- Alle constructiedelen die een brandprestatie dienen te bezitten zoals op tekening is aangegeven dienen doormiddel van een certificaat te worden aangegeven.
- zie voor beoordeling brandveiligheid tekening BV-01 PH Bouwadvies

Installatie conform bouwbesluit hst. 6

- Aansluitpunten electra conform NEN 1010
- Aansluitmogelijkheden L.B. v. gas, water, electra en communicatie in meterkast volgens NEN 2768

Constructie volgens opgeve constructeur

Brandveiligheid en de bouwbesluittoets

Voor brandveiligheid en de bouwbesluittoets, zie documentatie PH-Bouwadvies

Bouwbesluittoets (11583-BBT-LV-V1.1_0206024)

Brandveiligheid (11583-BV-V1.1_0206024)

Materialen
(diverse dikten mogelijk)

- kalkzandsteen
- cementdekvloer
- gewapend beton
- isolatie, kunststof
- profielplaat gevelbekleding
- gevelbekleding hout

Renvooi algemeen

- meterkast
- opstelplaats warmtepomp
- opstelplaats boiler/vat
- mechanische ventilatie
- Knopcilinder
- Rookmelder
- draagbaar blusmiddel
- minimale inhoud SL
- WBDO 30 - brandbescherming 30min WBDO

opdrachtgever
GGD Flevoland

ontwerper
RAV Zeewolde
nieuwbouw opkomstpost RAV

best
Uitvoeringsgereed ontwerp

ontwerper
Doorsnedes

schaal
1:50

formaat
1.051x594

datum
13-09-2024

datum wijziging
18-09-2024

pagina
F: 1
B: 2
C: 3
D: 4
E: 5

pagina
OV-05a
23023

MA•KR
Maas Kristinsson Architecten

1E1
7241 AK Lochem
+31 (0)575 222 150

Henriette van Lijndenlaan 1
3703 AS Zaanst
+31 (0)30 2080 877

info@ma-kr.nl

www.ma-kr.nl