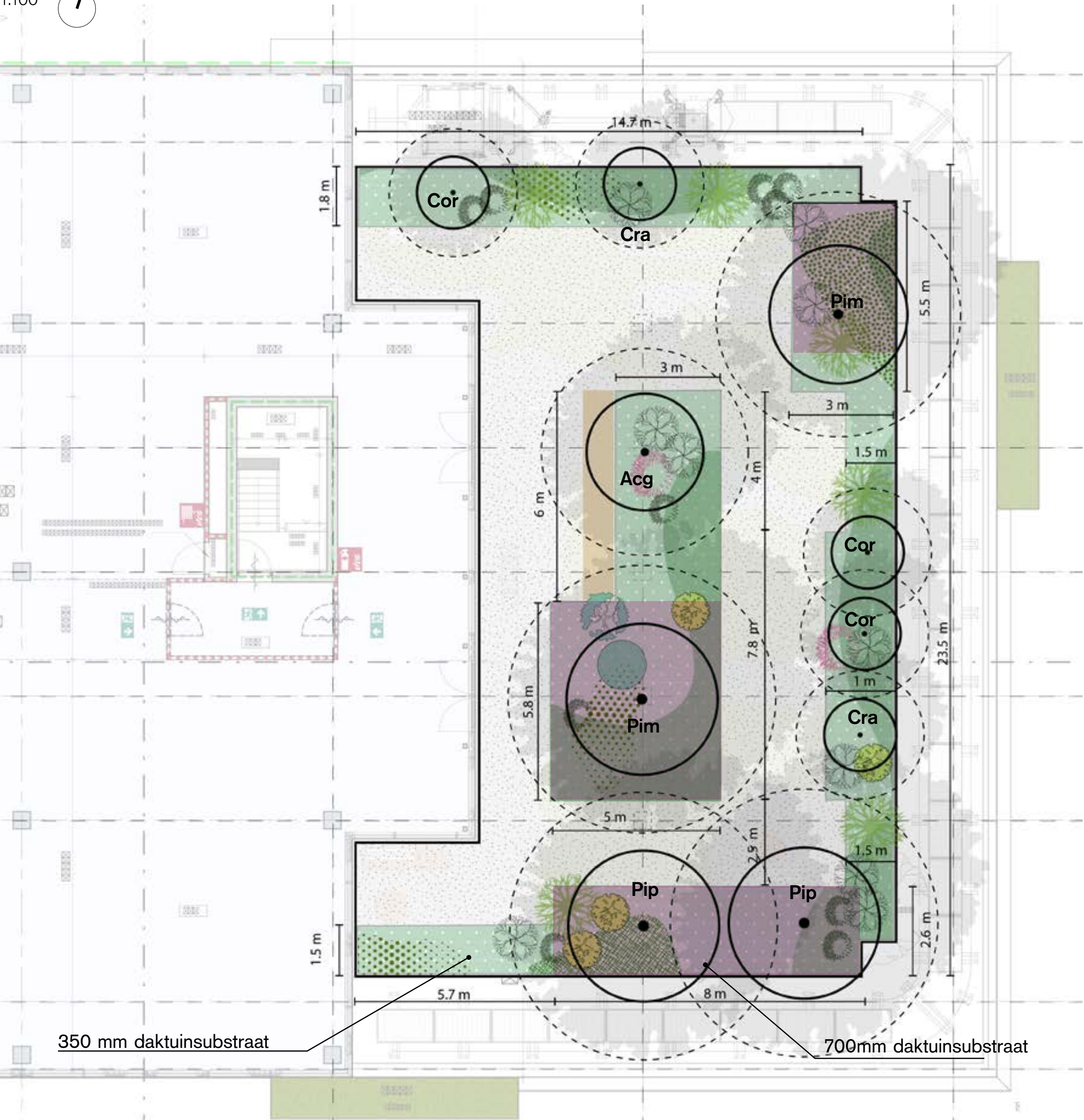


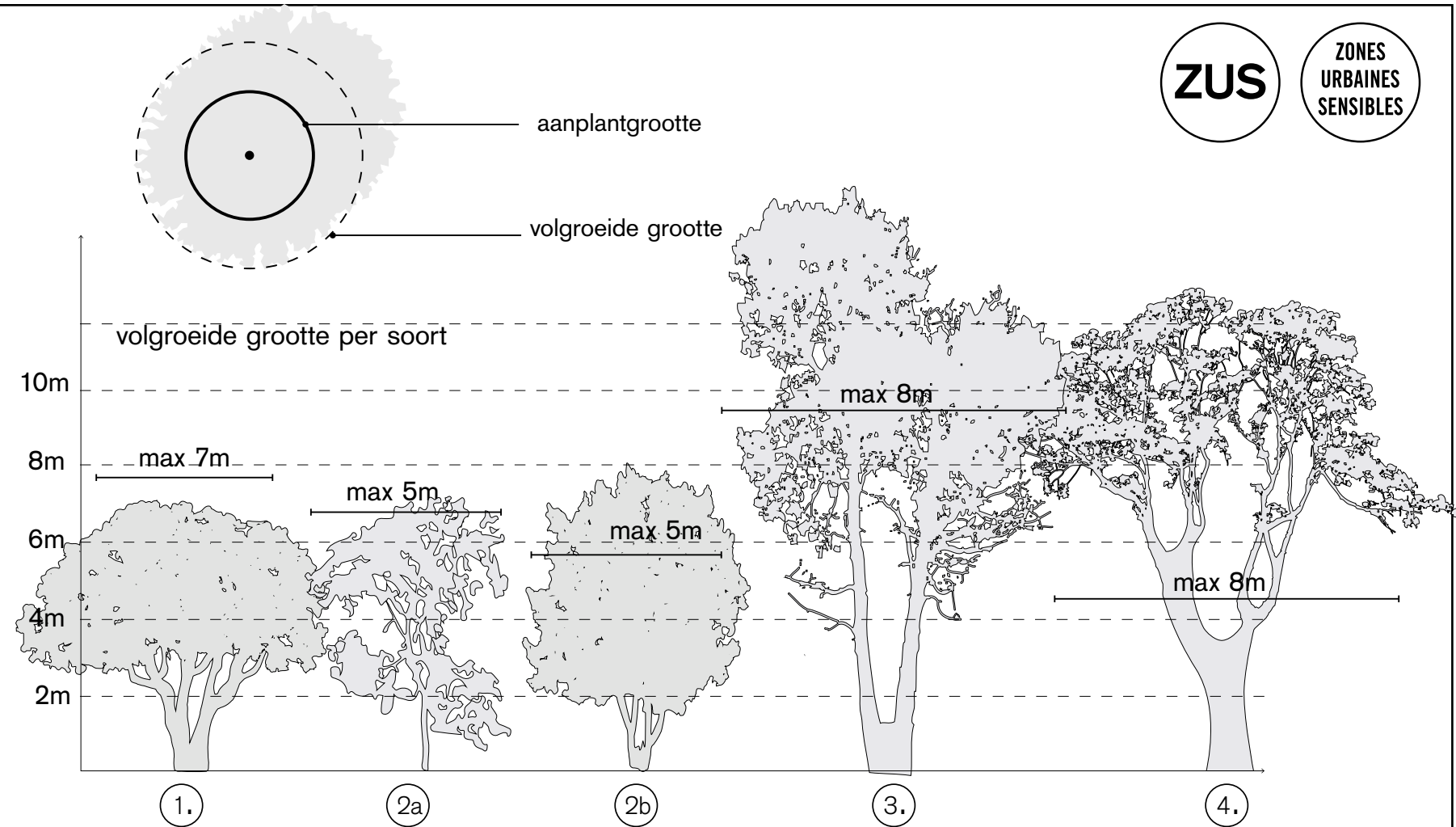
Voorbeelduitwerking terrassen verdieping 8

1:100

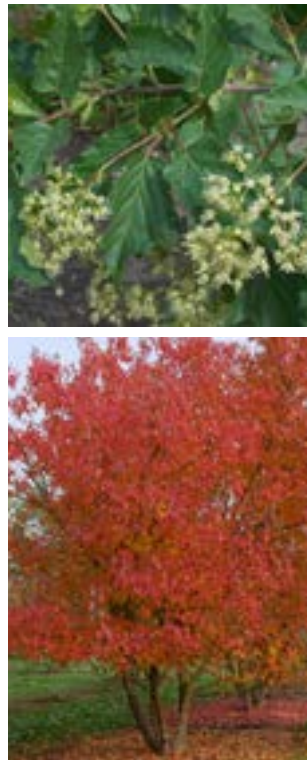


standaard pakket ca. 400-450 mm met ca. 350mm intensief daktuinsubstraat  
Max. 600kg/m2 permanent gewicht, (veldcapaciteit)  
voor vaste planten, struiken en meerstammige heesters/ derde orde bomen

groeiplaats bomen ca. 750-800 mm met ca. 300mm intensief daktuinsubstraat + 400mm extensief substraat (totaal 700mm groeiplaats)  
Max. 1.000kg/m2 permanent gewicht, (veldcapaciteit)  
voor bomen tweede orde



Meerstammig boom, derde orde  
**Acer tataricum subsp. ginnala (Acg)**  
Amoer esdoorn  
mei-juni  
hoogte: max 7m / breedte: max 7m



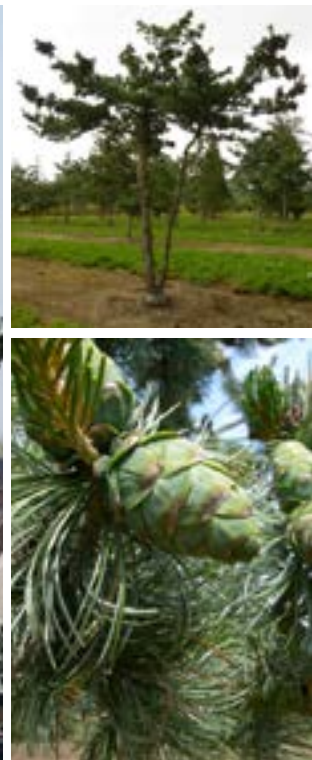
Meerstammige heesters  
**Coryllus Avallana (Cor) / Crataegus monogyna (Cra)**  
Hazelaar / Eénstijlige meidoorn - meerstammig  
februari-april / mei-juni  
hoogte: max 8m / breedte: max 5m



Meerstammige boom, tweede orde  
**Pinus mugo subsp. uncinata (Pim)**  
Bergden  
wintergroen/ mei  
hoogte: max 16m / breedte: max 8m



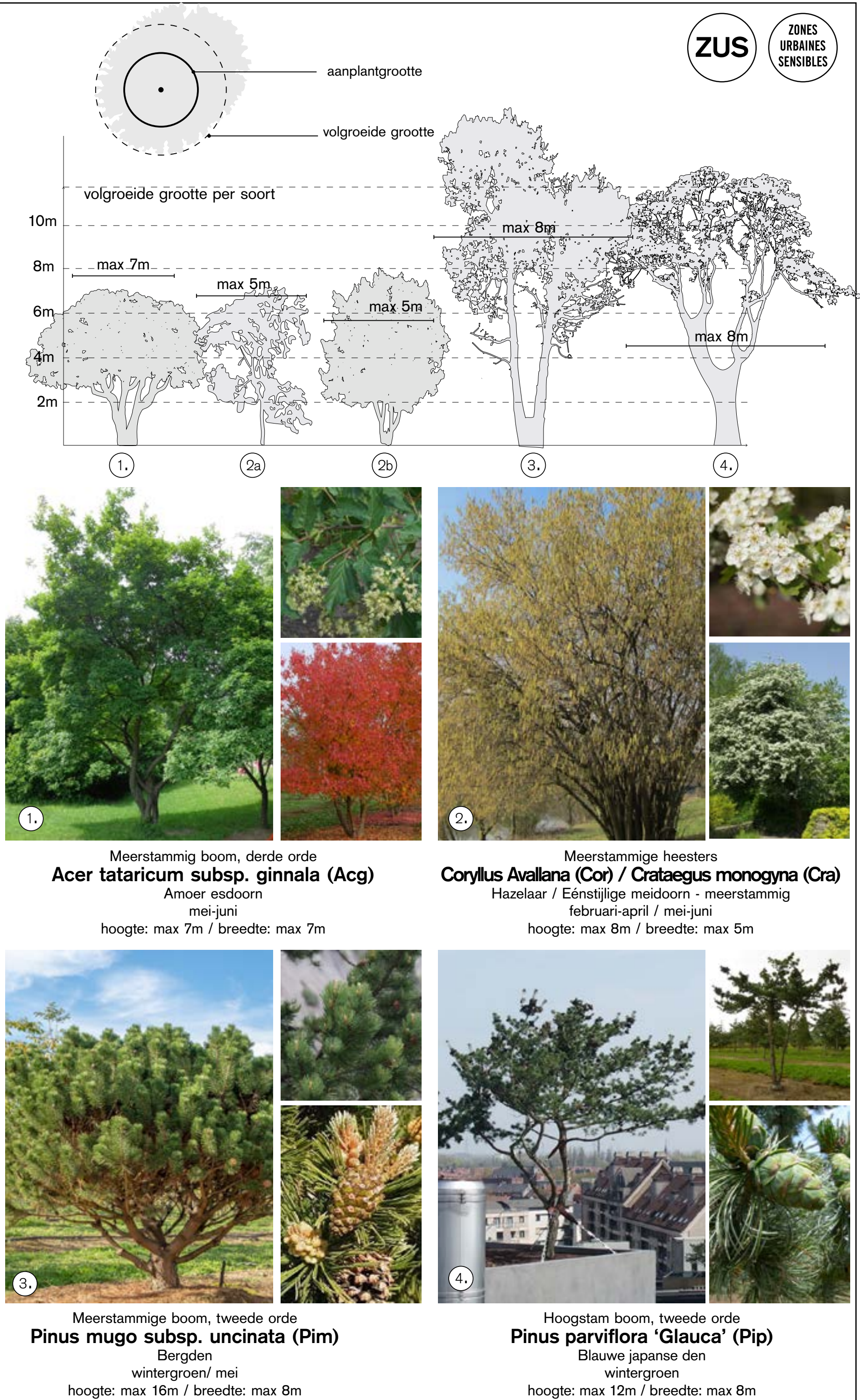
Hoogstam boom, tweede orde  
**Pinus parviflora 'Glauca' (Pip)**  
Blauwe japanse den  
wintergroen  
hoogte: max 12m / breedte: max 8m





Voorbeelduitwerking terrassen verdieping 10

1:100





vaste planten



Alchemilla mollis



Euphorbia cyparissias (i)



Geranium phaeum (i)



Hedera helix 'arborescens'



Brunnera macrophylla 'Sea Heart'



Ligularia 'Zepter'

siergrassen & varens



Carex foliosissima 'Irish Green'



Carex morrowii



Hakonechloa macra



Carex plantaginea



Luzula sylvatica (i)



Luzula nivea (i)



Blechnum spicant (i)

varens & afhangend



Parthenocissus quinquefolia 'Engelmanii'



Vinca minor 'Gruener teppich'



Cotoneaster dammerii 'Major'



Euonymus fortunei 'Green-lane'



Polystichum setiferum 'Herr-enhausen'

heesters & meerstam



Hedera helix 'arborescens'



Ribes nigrum (i)