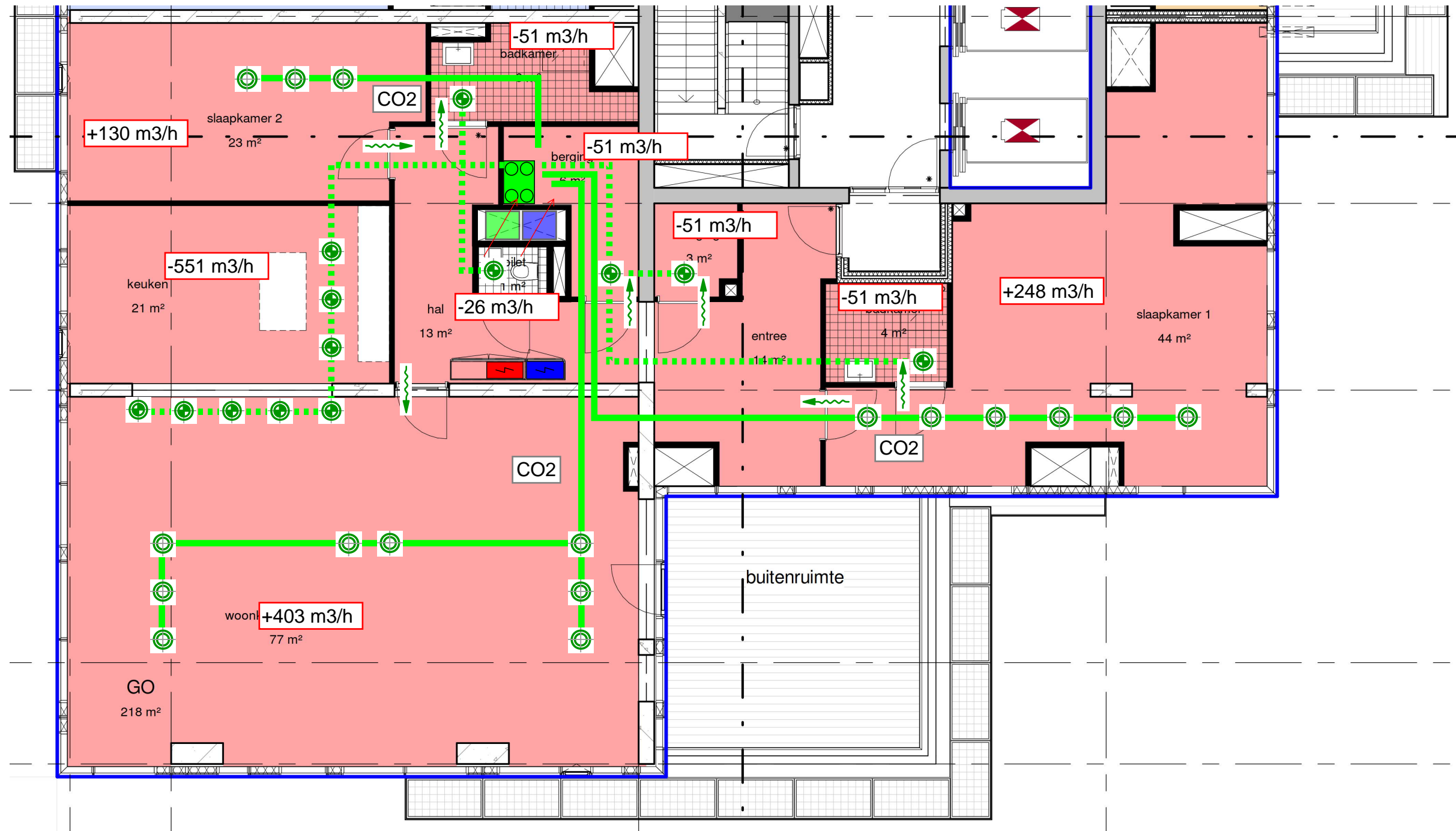


# Installaties plafond appartement

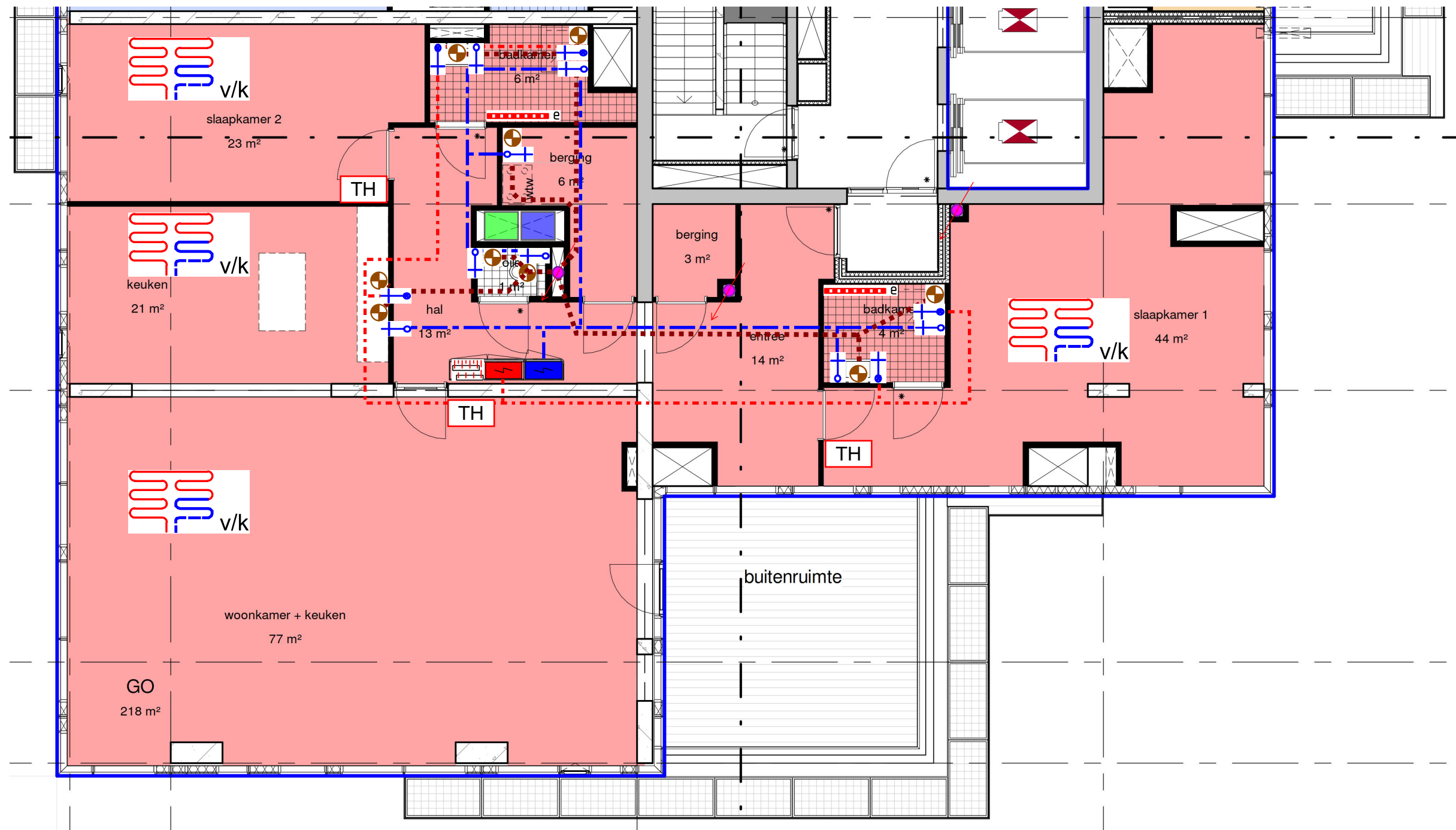


## RENVOOI

- Meterkast koud
- Meterkast warm (afmeting afhankelijk van gekozen variant)
- Retourkanaal
- Toevoerkanaal
- Retourventiel (max. 65 m³/h)
- Toevoerventiel (max. 40 m³/h)
- WTW-box appartement
- Ventilatie overstroom (dmv bouwkundige overstroomspleet) Bij overstroom >54 m³/h dient een deurrooster gerealiseerd te worden
- Woningbouwkanaal (toevoer)
- Woningbouwkanaal (retour)
- CO2 Regeling
- Thermostaat
- Vloerverdeler (vloerverwarming/koeling)
- Vloerverwarming/koeling \* loopt mee op andere ruimten
- Elektrische handdoek radiator
- VVA leiding (ingestort)
- VVA lozingspunt
- Koudtapwaterleiding (steigen/dalen via de wanden)
- Warmtapwaterleiding (steigen/dalen via de wanden)
- Koudtapwater aansluiting
- Warmtapwater aansluiting

		Watersmanweg 102 3067 GG Rotterdam Postbus 8280 3009 AG Rotterdam T (010) 456 23 11 F (010) 456 77 23 E adviseurs@techniplan.nl I www.techniplan.nl	
project: <b>TREE HOUSE TE ROTTERDAM</b>	wijz. A: wijz. B: wijz. C: wijz. D:	proj. nr: <b>3532PDH</b>	disc.: van:
onderwerp: <b>WERKTUIGKUNDIGE INSTALLATIES PENTHOUSE</b>	blad:	tek. nr.: <b>3532PDHW3-V-CKL001C</b>	
formaat: <b>A3</b>	schaal: <b>N.V.T</b>	getekend: <b>CKL</b>	datum: <b>10-05-2022</b>

Installaties vloer appartement



- RENNVOOI**
- Meterkast koud
  - Meterkast warm (afmeting afhankelijk van gekozen variant)
  - Retourkanaal
  - Toevoerkanaal
  - Retourventiel (max. 65 m3/h)
  - Toevoerventiel (max. 40 m3/h)
  - WTW-box appartement
  - Ventilatie overstroom (dmv bouwkundige overstroomspleet) Bij overstroom >54 m3/h dient een deurrooster gerealiseerd te worden
  - Woningbouwkanaal (toevoer)
  - Woningbouwkanaal (retour)
  - CO2 Regeling
  - Thermostaat
  - Vloerverdeler (vloerverwarming/koeling)
  - Vloerverwarming/koeling \* loopt mee op andere ruimten
  - Elektrische handdoek radiator
  - VVA leiding (ingestort)
  - VVA lozingspunt
  - Koudtapwaterleiding (steigen/dalen via de wanden)
  - Warmtapwaterleiding (steigen/dalen via de wanden)
  - Koudtapwater aansluiting
  - Warmtapwater aansluiting