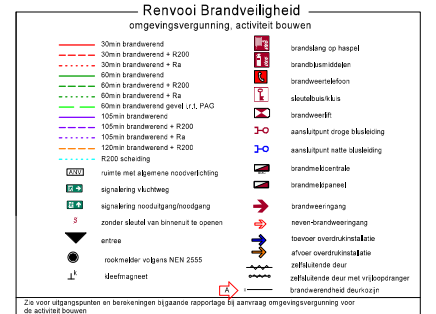
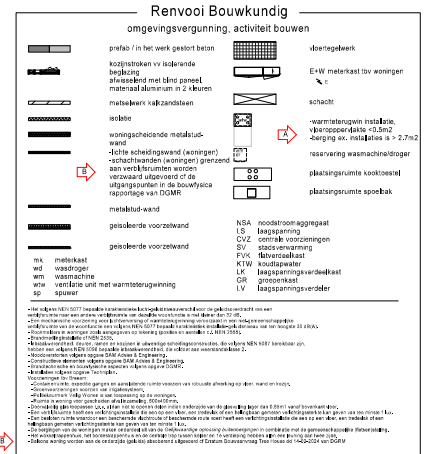


ZIE
CORRECTIES




Standaard dubbel laags (hoh 400):

Wonen:	478	kelder
Niet wonen (Kantoren):	336	kelder (120 bezoekers)
Totaal:	814	

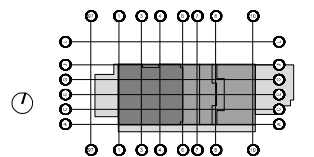
Afwijkende plaatsen, 15% (dubbel laags hoh 500):

Wonen:	90	kelder + bgg
Niet wonen (Kantoren):	63	kelder (22 bezoekers)
Totaal:	153	

Afwijkende plaatsen, 5% (1000x2000mm): 

Wonen:	30	bgg
Niet wonen (Kantoren):	21	bgg (7 bezoekers)
Totaal:	51	
Totaal:	1017	

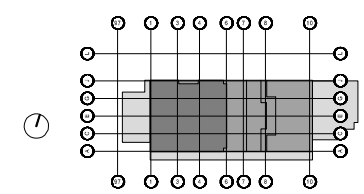
☐ fietsparkeerplaatsen wonen
☐ fietsparkeerplaatsen Niet wonen
☐ fietsparkeerplaatsen tbv bezoekers





Project	Treehouse: Defectien Routekaart	Projectnummer	12210
Opdrachtgever	Privat Postbus 15365, 2010 BJ Den Haag	School	1-100
Projectarchitect	PLP Architecture Ltd	Vormaat	1600 x 941
Projectleider		File	TRH-Defect
Fase	Aanvraag ontwerfvergunning	Datum	2001-2023
Onderwerp	Plattegrond hofje v1	Wijziging	C
		Wijzigingsdatum	06-03-2024
		Gesteld	JRG
		Uitgegeven	BA-1-1

INBO
Leuwardend 52
3822 GR Leuwarden
+31 (0)3246 82 11
info@inbo.com

Plattegrond kelder -1



Toegevoegd / gewijzigd op tekening:

-  symbolen vluchtdoor toegevoegd (vluchtdooren te openen zonder gebruik van een sleutel of ander **ks** voorwerp)
-  brandwerendheid deurzijlen toegevoegd

opervlakte bergingen woningen aangepast, opervlakte berging is nu exclusief opervlakte van de witte installatie

Plattegrond 2e verdieping

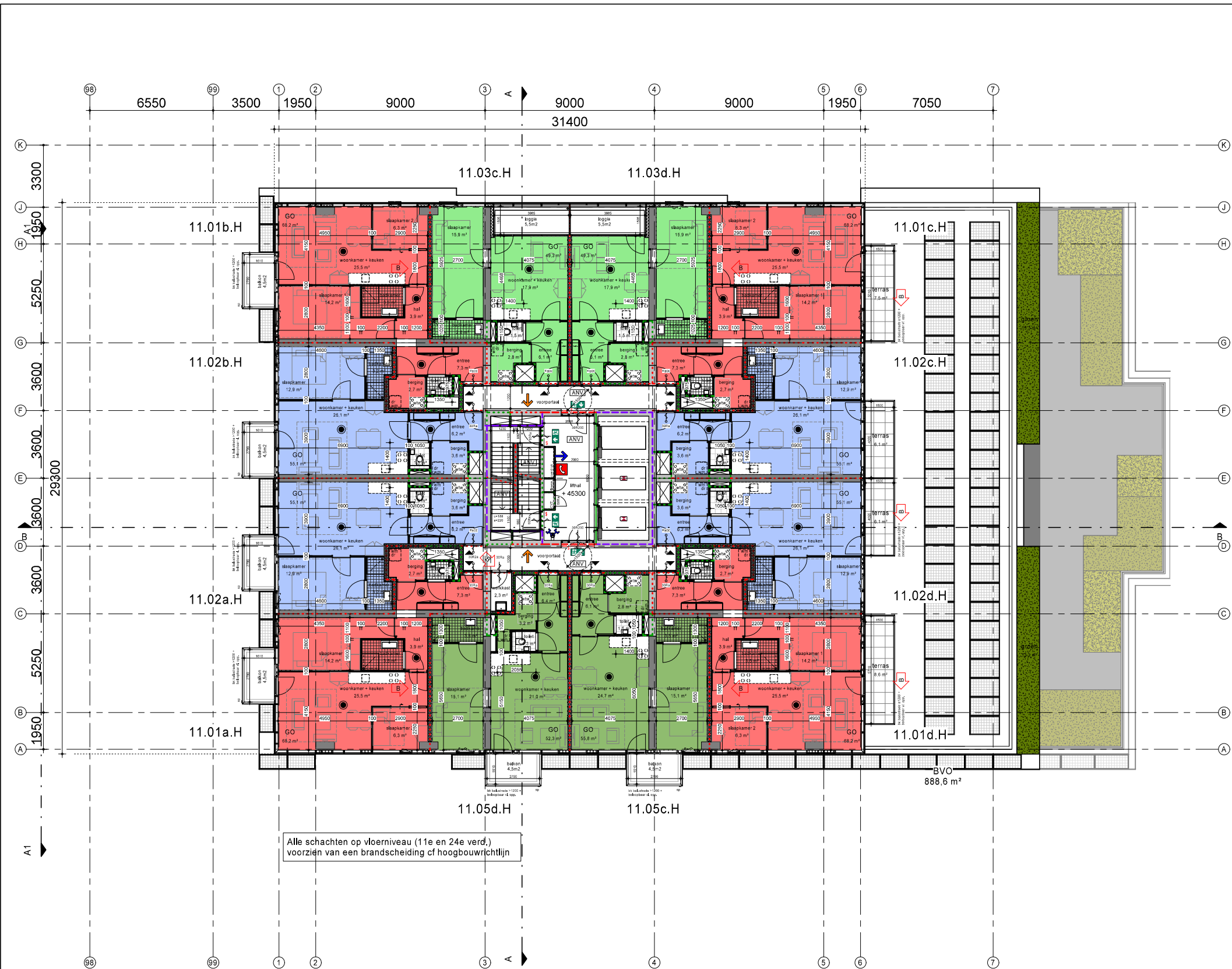
INBO
 Leenderend 52
 3832 RC Leusden
 +31 (0)33 206 82 11
 info@inbo.com

3 symbolen vluchteur toegevoegd (vluchturen te openen zonder gebruik van een sleutel of ander los voorwerp)
 4 brandwerendheid deuren toegevoegd
 5 oppervlakte bergingen woningen aangepast, oppervlakte berging is nu exclusief oppervlakte van de wtw-installatie

3 symbolen vluchteur toegevoegd (vluchturen te openen zonder gebruik van een sleutel of ander los voorwerp)
 4 brandwerendheid deuren toegevoegd
 5 oppervlakte bergingen woningen aangepast, oppervlakte berging is nu exclusief oppervlakte van de wtw-installatie







Plattegrond 11e verdieping

Renvooi Bouwkundig

omgevingsvergunning, activiteit bouwen

	prefab / in het werk gestort beton		vloertegelwerk
	kozijnstroken vv isolerende beglazing		E+W meterkast tbv woningen
	afwisselend met blind paneel materiaal aluminium in 2 kleuren		schacht
	metselwerk kalkzandsteen		-warmteterugwin installatie, vloeroppervlakte < 0.5m2 -berging ex. installaties is > 2.7m2
	isolatie		reservering wasmachine/droger
	woningscheidende metalstud-wand		plaatsingsruimte kooktoestel
	-lichte scheidingwand (woningen)		plaatsingsruimte spoelbak
	-schachtwanden (woningen) grenzend aan verblijfsruimten worden verzwaard uitgevoerd of de uitgangspunten in de bouwphysica rapportage van DGMIR		
	metalstud-wand		
	geïsoleerde voorzetwand	NSA	noodstroomaggregaat
	geïsoleerde voorzetwand	LS	laagspanning
		CVZ	centrale voorzieningen
		SV	stadsverwarming
		FVK	flatverdeelkast
		KTW	koudtapwater
		LK	laagspanningsverdeelkast
		GR	groepenkast
		LV	laagspanningsverdeler

mk meterkast
wd wasdroger
wm wasmachine
wtw ventilatie unit met warmteterugwinning
sp spuisper

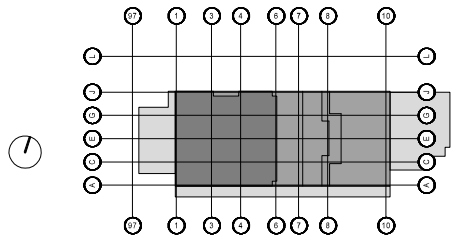
- Het volgens NEN 5077 bepaalde karakteristieke lichtgeluidniveauverschil voor de geluidsoverdracht van een verblijfsruimte naar een andere verblijfsruimte van dezelfde woonfunctie is niet kleiner dan 32 dB.
- Een mechanische voorziening voor luchtverversing of warmteterugwinning veroorzaakt in een niet-gemeenschappelijke verblijfsruimte van de woonfunctie een volgens NEN 5077 bepaalde karakteristieke installatie-geluidniveau van ten hoogste 30 dB(A).
- Rookmelders in woningen zoals aangegeven op tekening (positie en aantal) c.f. NEN 2555.
- Brandmeldingsinstallatie c.f. NEN 2555.
- Intra-akkerendheid: deuren, ramen en kozijnen in uitwendige scheidingsovergangen, die volgens NEN 5087 bereikbaar zijn, hebben een volgens NEN 5088 bepaalde scheidingsveiligheid, die voldoet aan weerstandsklasse 2.
- Noodverloren volgens opgave BAM Advies & Engineering.
- Constructieve elementen volgens opgave BAM Advies & Engineering.
- Brandtechnische en bouwtechnische aspecten volgens opgave DGMIR.
- Installaties volgens opgave Techniplan.
- Voorzieningen tbv Brieven:
- Containerruimte, expedite gangen en aansluitende ruimte voorzien van robuuste afwerking op vloer, wand en kozijn.
- Groenvoorzieningen voorzien van irrigatiesysteem.
- Podiumruimte Veilig Wonen is van toepassing op de woningen.
- Ruimte in woning voor geschieden afvalinzameling, 600x400mm.
- Doorvalkegels glas toepassen t.p.v. al dan niet te openen delen indien onderzijde van de glaswing lager dan 0.85m1 vanaf bovenkant vloer.
- Een verblijfsruimte heeft een verlichtingsinstallatie die aan op een vloer, een bodemvlak of aan het hooggelegen gemeenschappelijke verlichtingsstelsel kan geven van ten minste 1 lux.
- Een badruimte heeft een verlichtingsinstallatie die aan op een vloer, een bodemvlak of aan het hooggelegen gemeenschappelijke verlichtingsstelsel kan geven van ten minste 1 lux.
- De bergingen van de woningen maken onderdeel uit van de draagstructuur oplossing buitenbergingen in combinatie met de gemeenschappelijke fietsenstalling.
- Het werklatapparaat, het bordstapparaat en de centrale trap tussen kelder en de verdieping hebben allen een leuning aan twee zijden.
- Balconies worden aan de onderzijde (geluid) afscheidend uitgevoerd of Entium Bouwaanvraag Tree House dd 14-02-2024 van DG RM

Renvooi Brandveiligheid

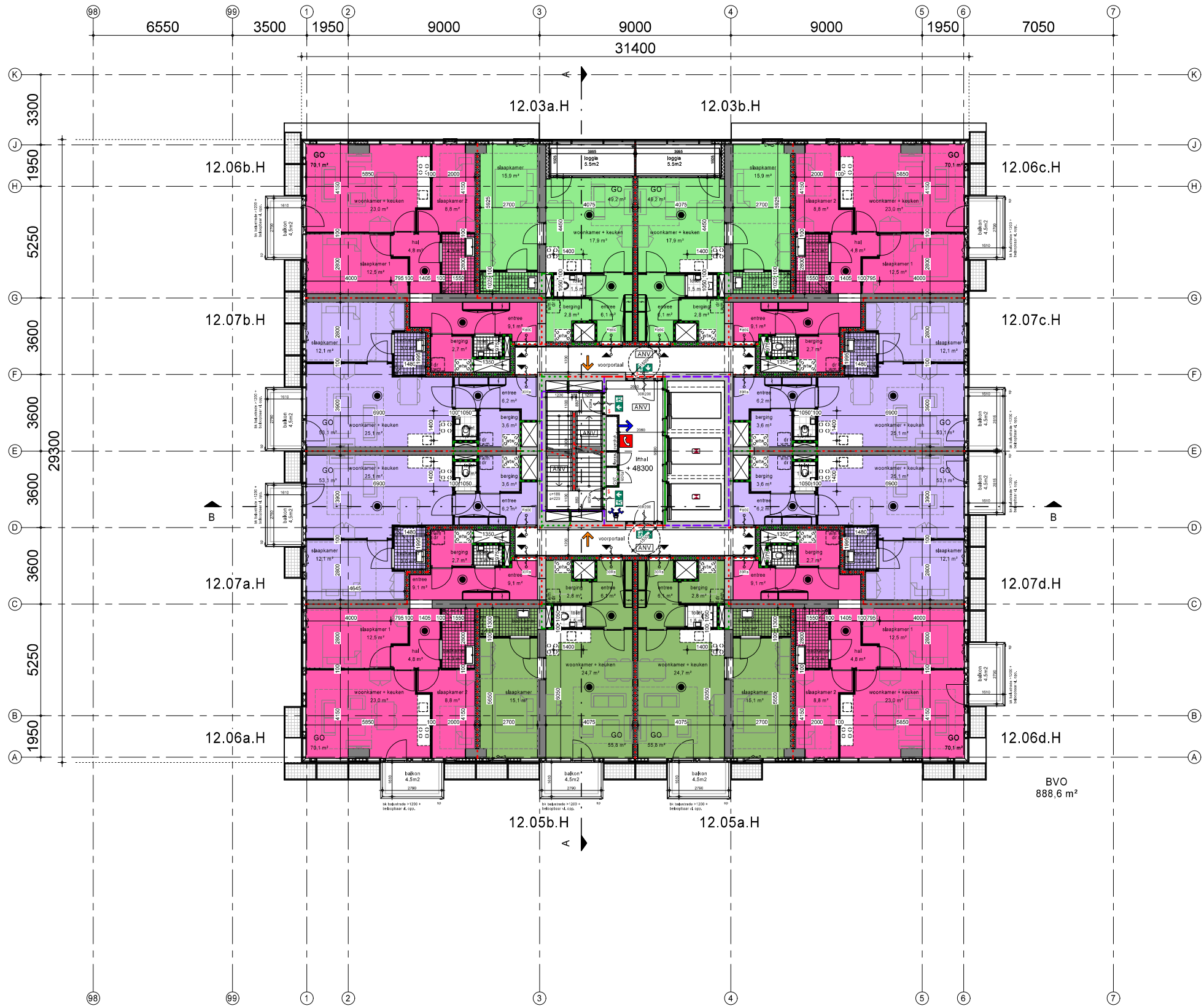
omgevingsvergunning, activiteit bouwen

	30min brandwerend		brandslang op haspel
	30min brandwerend + R200		brandblusmiddelen
	30min brandwerend + Ra		brandweertelefoon
	60min brandwerend		sluitelbuis/kluiss
	60min brandwerend + R200		brandweerlift
	60min brandwerend + Ra		aansluitpunt droge blusleiding
	60min brandwerend gevel i.r.t. PAG		aansluitpunt natte blusleiding
	105min brandwerend		brandmeldcentrale
	105min brandwerend + R200		brandmeldpaneel
	105min brandwerend + Ra		brandweeringang
	120min brandwerend + R200		neven-brandweeringang
	R200 scheiding		toevoer overdrukinstallatie
	ruimte met algemene noodverlichting		afvoer overdrukinstallatie
	signalering vluchtweg		zelfsluitende deur
	signalering nooduitgang/noodgang		zelfsluitende deur met vrijloopdranger
	zonder sleutel van binnenuit te openen		brandwerendheid deurkozijn
	entree		
	rookmelder volgens NEN 2555		
	kleefmagneet		

Zie voor uitgangspunten en berekeningen bijgaande rapportage bij aanvraag omgevingsvergunning voor de activiteit bouwen



Project	Treelhouse, Delftseplein Rotterdam	Projectnummer	12210
Opdrachtgever	Provaat Postbus 16395, 2500 BJ Den Haag	Schaal	1:100
Projectarchitect	PLP Architecture Ltd	Formaat	900 x 594
Projectleider		File	TRH-B_BWK
Fase	Aanvraag omgevingsvergunning	Datum	20-01-2023
Onderwerp	Plattegrond 11e verdieping	Wijzigingsdatum	14-02-2024
		Getekend	JdG
		Bladnummer	BA.111



Plattegrond 12e verdieping



Toegevoegd / gewijzigd op tekening:

- symbolen vluchtdoor toegevoegd (vluchtdooren te openen zonder gebruik van een sleutel of ander los voorwerp)
- brandwerendheid deurkozijnen toegevoegd
- oppervlakte bergingen woningen aangepast, oppervlakte berging is nu exclusief oppervlakte van de wtw-installatie

Renvooi Bouwkundig

omgevingsvergunning, activiteit bouwen

	prefab / in het werk gestort beton		vloertegelwerk
	kozijnstroken vv isolerende beglazing		E+W meterkast tbv woningen
	afwisselend met blind paneel, materiaal aluminium in 2 kleuren		schacht
	met selwerk kalkzandsteen		-warmterugwin installatie, vloeroppervlakte <0.5m2
	isolatie		-berging ex. installaties is > 2.7m2
	woningscheidende metalstud-wand		plaatsingsruimte kooktoestel
	-lichte scheidingwand (woningen)		plaatsingsruimte spoelbak
	-schachtwanden (woningen) grenzend aan verblijfsruimte worden verzwaard uitgevoerd of de uitgangspunten in de bouw fysica rapportage van DGMR		
	metalstud-wand		
	geïsoleerde voorzetwand	NSA	noodstroomaggregaat
	geïsoleerde voorzetwand	LS	laagspanning
	meterkast	CVZ	centrale voorzieningen
	wasmachine	SV	stadsverwarming
	ventilatie unit met warmterugwinning	FVK	flatverdeelkast
	spuwer	KTW	koudtapwater
		LK	laagspanningsverdeelkast
		GR	groepenkast
		LV	laagspanningsverdeler

• Het volgens NEN 5077 bepaalde karakteristieke licht-geluidniveauverschil voor de geluidsverdracht van een verblijfsruimte naar een andere verblijfsruimte van dezelfde woonfunctie is niet kleiner dan 32 dB.

• Een mechanische voorziening voor luchtverversing of warmte terugwinning veroorzaakt te een niet-gemeenschappelijke verblijfsruimte van de woonfunctie een volgens NEN 5077 bepaald karakteristiek installatie-geluidsniveau van ten hoogste 30 dB(A).

• Roomdelers in woningen zoals aangegeven op tekening (postjes en aantallen c.f. NEN 2555).

• Brandmeldinstallatie of NEN 2555.

• Inbraakwerendheid: deuren, ramen en kozijnen in uiterste scheidingen constructies, die volgens NEN 5087 bereikbaar zijn, hebben een volgens NEN 5085 bepaalde inbraakwerendheid, die voldoet aan weerstandsklasse 2.

• Noodoverstorten volgens opgave BAM Advies & Engineering.

• Constructieve elementen volgens opgave BAM Advies & Engineering.

• Brandtechnische en bouw fysica aspecten volgens opgave DGMR.

• Installaties volgens opgave Techniplan.

Voorzieningen bij Broom:

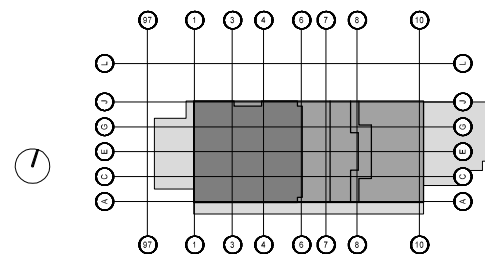
- Contianerunit, expeditie gangen en aansluitende ruimte voorzien van robuuste afwerking op vloer, wand en kozijn.
- Groenvervoorzieningen voorzien van irrigatiesysteem.
- Roliekeurmerk Vrij Wonen is van toepassing op de woningen.
- Ruimte in woning voor geschieden afval inzameling, 600x400mm.
- Doorslaag glas toevoegen t.v.v. 4 den niet te openen delen onderzijde van de glasvloer lager dan 0.85m vanaf bovenkant vloer.
- Een verbluimsysteem heeft een verlichtingsinstallatie die een op een vloer, een traveleek of een hellingbaan gemeten verlichtingssterkte kan geven van ten minste 1 lux.
- Een balkon ruimte waarvoor een beschermde vluchtroute of beschermde vluchtroute moet een verlichtingsinstallatie die een op een vloer, een traveleek of een hellingbaan gemeten verlichtingssterkte kan geven van ten minste 1 lux.
- De bergingen van de woningen maken onderdeel uit van de Geluidswaardige oplossing buitenbergingen in combinatie met de gemeenschappelijke fietsenstalling.
- Het wijkbalieapparaat, het bordstapparaat en de centrale trap tussen kelder en 1e verdieping hebben allen een leuning aan twee zijde.
- Balkons woning worden aan de onderzijde (geluids) absorberend uitgevoerd of Erratum Bouwaanvraag Tree House dd 14-02-2024 van DGMR

Renvooi Brandveiligheid

omgevingsvergunning, activiteit bouwen

	30min brandwerend		brandslang op haspel
	30min brandwerend + R200		brandblusmiddelen
	30min brandwerend + Ra		brandweertelefoon
	60min brandwerend		brandweertelefoon
	60min brandwerend + R200		brandweertelefoon
	60min brandwerend + Ra		brandweertelefoon
	60min brandwerend + Ra		brandweertelefoon
	60min brandwerend + Ra		brandweertelefoon
	105min brandwerend		brandweertelefoon
	105min brandwerend + R200		brandweertelefoon
	105min brandwerend + Ra		brandweertelefoon
	120min brandwerend + R200		brandweertelefoon
	R200 scheiding		brandweertelefoon
	ruimte met algemene noodverlichting		brandweertelefoon
	signalering vluchtweg		brandweertelefoon
	signalering nooduitgang/noodgang		brandweertelefoon
	zonder sleutel van binnenuit te openen		brandweertelefoon
	entree		brandweertelefoon
	rookmelder volgens NEN 2555		brandweertelefoon
	kleefmagneet		brandweertelefoon

Zie voor uitgangspunten en berekeningen bijgaande rapportage bij aanvraag omgevingsvergunning voor de activiteit bouwen



Project	TreeHouse, Delftseplein Rotterdam	Projectnummer	12210
Opdrachtgever	Provast Postbus 16395, 2500 BJ Den Haag	Schaal	1:100
Projectarchitect	PLP Architecture Ltd	Formaat	A1
Projectleider		File	TRH-B_BWK
Fase	Aanvraag omgevingsvergunning	Datum	20-01-2023
Onderwerp	Plattegrond 12e verdieping	Wijziging	B
		Wijzigingsdatum	14-02-2024
		Getekend	JdG
		Bladnummer	BA.112



3 symbolen vluchtdeur toegevoegd (vluchtdeuren te openen zonder gebruik van een sleutel of ander los voorwerp)
 4 brandwerendheid deurkozijnen toegevoegd
 oppervlakte bergingen woningen aangepast, oppervlakte berging is nu exclusief oppervlakte van de wtw-installatie

INBO

Leusderend 52
3832 RC Leusden

+31 (0)33 286 82 11
info@inbo.com



3 symbolen vluchtdeur toegevoegd (vluchturen te openen zonder gebruik van een sleutel of ander los voorwerp)
 4 brandwerendheid deurkozijnen toegevoegd
 5 oppervlakte bergingen woningen aangepast, oppervlakte berging is nu exclusief oppervlakte van de wtw-installatie

INBO

Leusderend 52
3832 RC Leusden

+31 (0)33 286 82 11
info@inbo.com

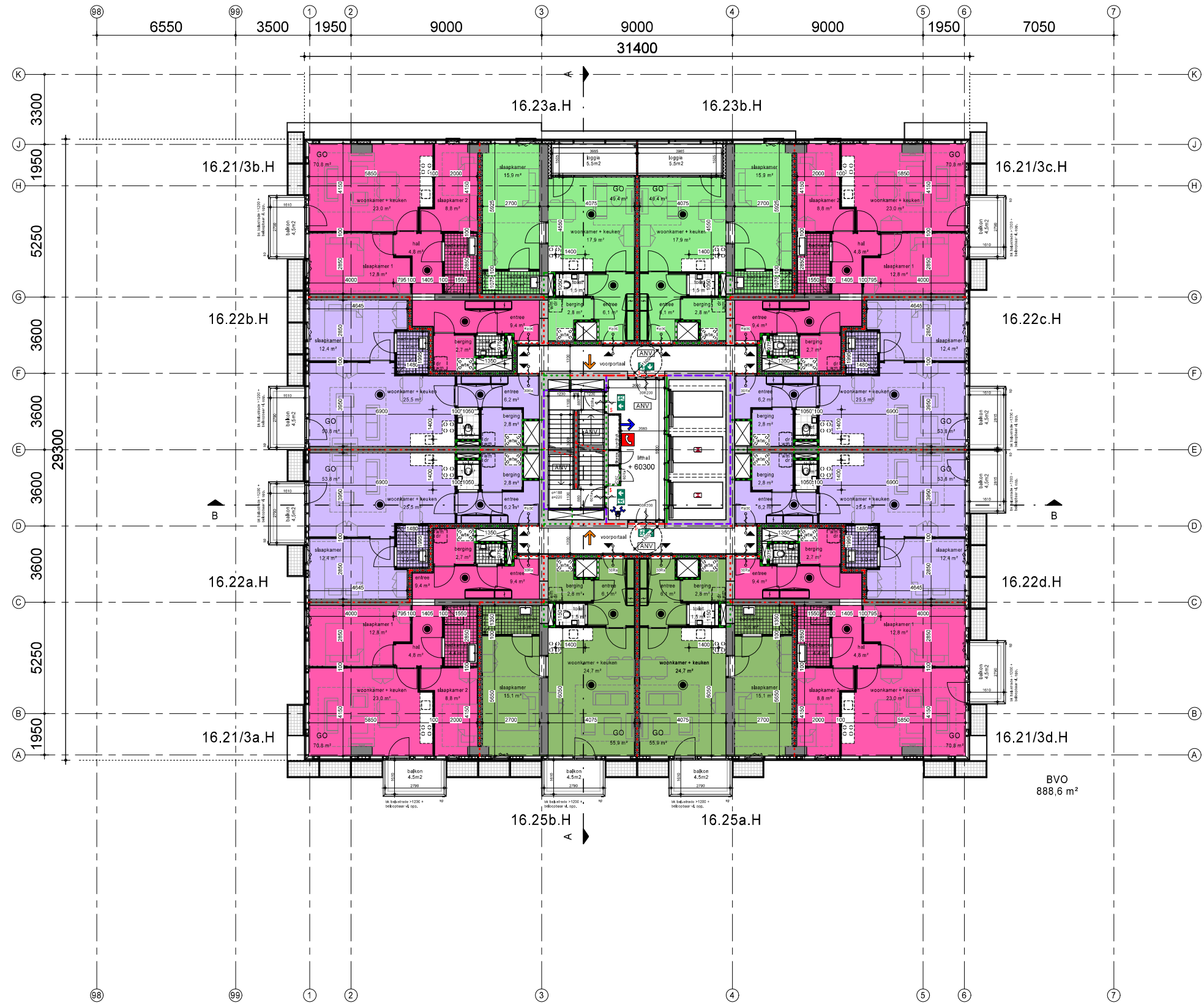


3 symbolen vluchtdeur toegevoegd (vluchtdeuren te openen zonder gebruik van een sleutel of ander los voorwerp)
 4 brandwerendheid deurkozijnen toegevoegd
 oppervlakte bergingen woningen aangepast, oppervlakte berging is nu exclusief oppervlakte van de wtw-installatie

INBO

Leusderend 52
3832 RC Leusden

+31 (0)33 286 82 11
info@inbo.com



Plattegrond 16e verdieping

Renvooi Bouwkundig

omgevingsvergunning, activiteit bouwen

	prefab / in het werk gestort beton		vloertegelwerk
	kozijnstroken vv isolerende beglazing		E+W meterkast tbv woningen
	afwisselend met blind paneel, materiaal aluminium in 2 kleuren		schacht
	metseelwerk kalkzandsteen		~warmterugwin installatie, vloeroppervlakte <0.5m2
	isolatie		~berging ex. installaties is > 2.7m2
	woningscheidende metalstud-wand		reservering wasmachine/droger
	-lichte scheidingwand (woningen)		plaatsingsruimte kooktoestel
	-schachtwanden (woningen) grenzend aan verblijfsruimte wonen		plaatsingsruimte spoelbak
	vervaard uitgevoerd of de uitgangspunten in de bouw fysica rapportage van DGMR		
	metalstud-wand		
	geïsoleerde voorzetwand	NSA	noodstroomaggregaat
	geïsoleerde voorzetwand	LS	laagspanning
		CVZ	centrale voorzieningen
		SV	stadsverwarming
		FVK	flatverdeelkast
		KTW	koudtapwater
		LK	laagspanningsverdeelkast
		GR	groepkast
		LV	laagspanningsverdeler

mk meterkast
wd wasdroger
wm wasmachine
wtw ventilatie unit met warmterugwinning
sp spuw

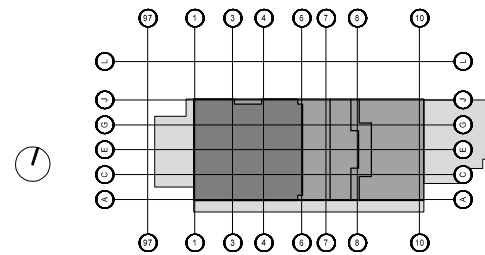
Het volgens NEN 5077 bepaalde karakteristieke lucht-geluidniveauverschil voor de geluidsverdracht van een verdichtingsruimte naar een andere verblijfsruimte van dezelfde woonfunctie is niet kleiner dan 32 dB.
Een mechanische voorziening voor luchtverwarming of verwarmingsverzekering veroorzaakt te een niet-gemeenschappelijke verdichtingsruimte van de woonfunctie een volgens NEN 5077 bepaald karakteristiek installatie-geluidniveau van ten hoogste 30 dB(A).
Rookmelders in woningen zoals aangegeven op tekening (positie en aantal c.f. NEN 2555).
Brandmeldinstallatie of NEN 2555.
Brandveiligheid: deuren, ramen en kozijnen in uiterste scheidingen, die volgens NEN 5007 bereikbaar zijn, hebben een volgens NEN 5008 bepaalde brandveiligheid, die voldoet aan weerstandsklasse 2.
Noodontsluiting volgens opgave BAM Advies & Engineering.
Constructieve elementen volgens opgave BAM Advies & Engineering.
Brandtechnische en bouwtechnische aspecten volgens opgave DGMR.
Installaties volgens opgave Techniplan.
Voorzieningen b.v. Broom:
-Contantenruimte, expeditie gangen en aansluitende ruimte voorzien van robuuste afwerking op vloer, wand en kozijn.
-Gruisvoorzieningen voorzien van ingangssysteem.
-Rokkeurmerk Veilig Wonen is van toepassing op de woningen.
-Ruin in woning voor geschieden afval inzameling, 600x400mm.
-Doorslaag glas toevoegen t.v.v. 4.0m met te openen delen onderzocht van de glasvlag lager dan 0.85m vanaf bovenkant vloer.
-Een verlichtingsruimte heeft een verlichtingsinstallatie die een op een vloer, een tredebox of een hallogaan gemeten verlichtingssterkte kan geven van ten minste 1 lux.
-Een badkamer heeft een verlichtingsinstallatie die een op een vloer, een tredebox of een hallogaan gemeten verlichtingssterkte kan geven van ten minste 1 lux.
-De bergingen van de woningen maken onderdeel uit van de gelijkvloerse oplossing buitenbergingen in combinatie met de gemeenschappelijke (fietser)stalling.
-Het wijkappartement, het bordesappartement en de centrale trap tussen kelder en 1e verdieping hebben allen een leuning aan twee zijden.
-Balkons worden aan de onderzijde (geluids) absorberend uitgevoerd of Erratum Bouwaanvraag Tree House dd 14-02-2024 van DGMR

Renvooi Brandveiligheid

omgevingsvergunning, activiteit bouwen

	30min brandwerend		brandslang op haspel
	30min brandwerend + R200		brandblusmiddelen
	30min brandwerend + Ra		brandweertelefoon
	60min brandwerend		brandweertelefoon
	60min brandwerend + R200		brandweertelefoon
	60min brandwerend + Ra		brandweertelefoon
	60min brandwerend gevel i.r.t. PAG		brandweertelefoon
	105min brandwerend		brandweertelefoon
	105min brandwerend + R200		brandweertelefoon
	105min brandwerend + Ra		brandweertelefoon
	120min brandwerend + R200		brandweertelefoon
	R200 scheiding		brandweertelefoon
	ruimte met algemene noodverlichting		brandweertelefoon
	signalering vluchtweg		brandweertelefoon
	signalering nooduitgang/noodgang		brandweertelefoon
	zonder sleutel van binnenuit te openen		brandweertelefoon
	entree		brandweertelefoon
	rookmelder volgens NEN 2555		brandweertelefoon
	kleefmagneet		brandweertelefoon

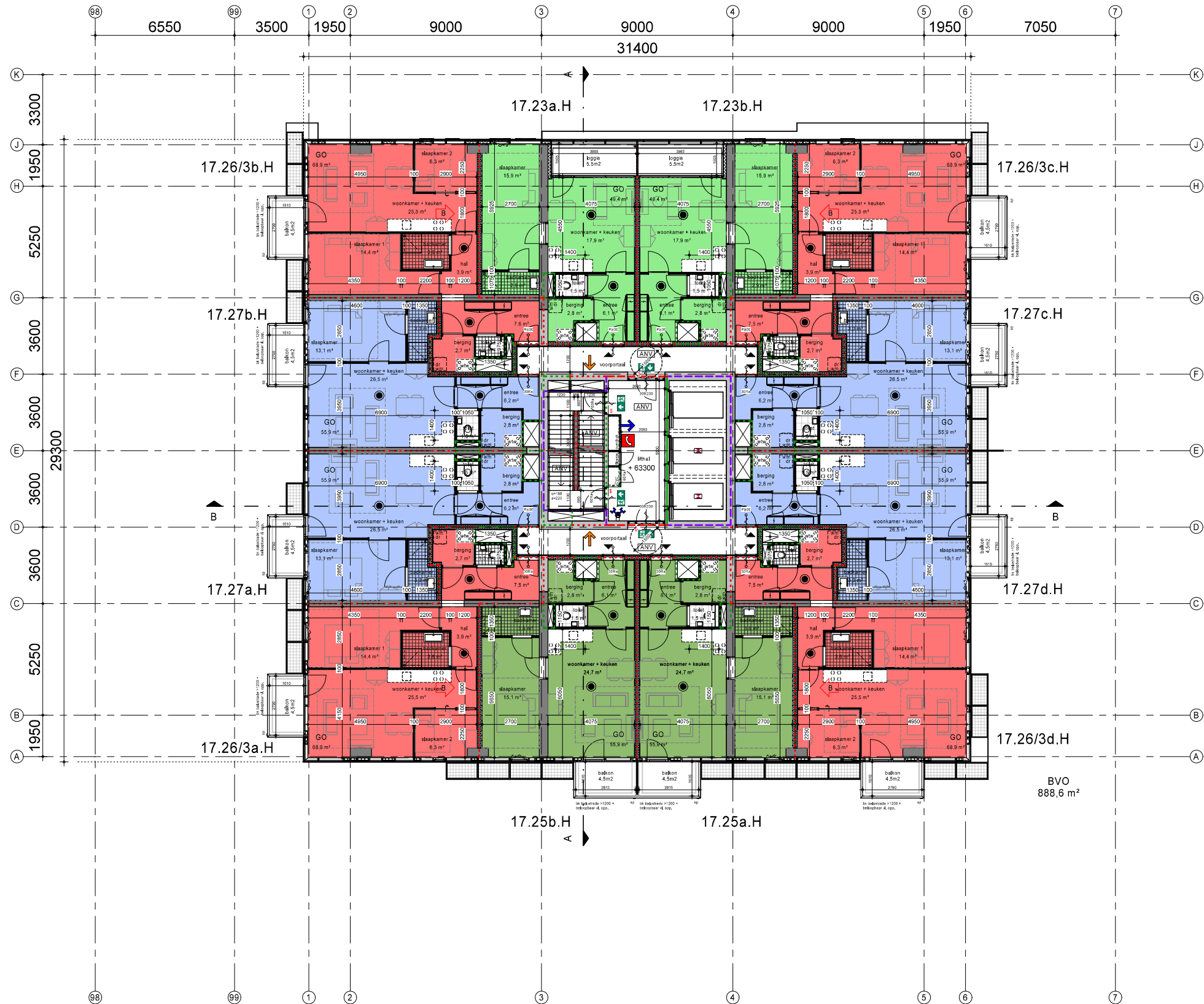
Zie voor uitgangspunten en berekeningen bijgaande rapportage bij aanvraag omgevingsvergunning voor de activiteit bouwen



Toegevoegd / gewijzigd op tekening:

- symbool vluchtdoor toegevoegd (vluchtdooren te openen zonder gebruik van een sleutel of ander los voorwerp)
- brandwerendheid deurkozijnen toegevoegd
- oppervlakte bergingen woningen aangepast, oppervlakte berging is nu exclusief oppervlakte van de wtw-installatie

Project	TreeHouse, Delftseplein Rotterdam	Projectnummer	12210
Opdrachtgever	Provast Postbus 16395, 2500 BJ Den Haag	Schaal	1:100
Projectarchitect	PLP Architecture Ltd	Formaat	A1
Projectleider		File	TRH-8_BWK
Fase	Aanvraag omgevingsvergunning	Datum	20-01-2023
Onderwerp	Plattegrond 16e verdieping	Wijzigingsdatum	14-02-2024
		Getekend	JdG
		Bladnummer	BA.116



Renvooi Bouwkundig

omgevingsvergunning, activiteit bouwen

	prefab / in het werk gestort beton		vloertegelwerk
	kozijnstroken vv isolerende beglazing		E+W metkast tbv woningen
	afwisselend met blind paneel, materiaal aluminium in 2 kleuren		schacht
	metseelwerk kalkzandsteen		~warmterugwin installatie, vloeroppervlakte <0.5m2
	isolatie		~berging ex. installaties is > 2.7m2
	woningscheidende metalstud-wand		reservering wasmachine/droger
	-lichte scheidingwand (woningen)		plaatsingsruimte kooktoestel
	-schachtwanden (woningen) grenzend aan verblijfsruimte wonen		plaatsingsruimte spoelbak
	vervaardigd uitgevoerd of de uitgangspunten in de bouwtechnische rapportage van DGMR		
	metalstud-wand		
	geïsoleerde voorzetwand	NSA noodstroomaggregaat	
	geïsoleerde voorzetwand	LS laagspanning	
		CVZ centrale voorzieningen	
		SV flatsverwarming	
		FVK flatverdeelkast	
		KW koudwater	
		LK laagspanningsverdeelkast	
		GR groepkast	
		LV laagspanningsverdeler	
	mk meterkast		
	wm wasdroger		
	wm wasmachine		
	wtw ventilatie unit met warmterugwinning		
	sp spuw		

• Het volgens NEN 5077 bepaalde karakteristieke lucht-geluidniveauverschil voor de geluidsverdracht van een verdieping naar een andere verdieping van dezelfde woonfunctie is niet kleiner dan 32 dB.

• Een mechanische voorziening voor luchtverversing of warmteoverdracht veroorzaakt te een niet-gemeenschappelijke verdieping van de woonfunctie een volgens NEN 5077 bepaald karakteristiek installatie-geluidniveau van ten hoogste 30 dB(A).

• Roomdelers in woningen zoals aangegeven op tekening (posties en aantallen c.f. NEN 2555).

• Brandmeldinstallatie c.f. NEN 2535.

• Brandveiligheidsdeuren, ramen en kozijnen in uiterste scheidingsconstructies, die volgens NEN 5007 bereikbaar zijn, hebben een volgens NEN 5008 bepaalde brandveiligheidsklasse, die voldoet aan weerstandsklasse 2.

• Noodverlichting volgens opgave BAM Advies & Engineering.

• Constructieve elementen volgens opgave BAM Advies & Engineering.

• Brandtechnische en bouwtechnische aspecten volgens opgave DGMR.

• Installaties volgens opgave Techniphen.

• Voorzieningen b.v. Broom.

• Containerruimte, expeditie gangen en aansluitende ruimte voorzien van robuuste afwerking op vloer, wand en kozijn.

• Groenvervoorzieningen voorzien van irrigatiesysteem.

• Rolleluikmerk Veilig Wonen is van toepassing op de woningen.

• Ruimte in woning voor geschieden afval inzameling, 600x400mm.

• Doorvallend glas toevoegen t.v.v. 4.0m niet te openen delen onderzijde van de glasvlies lager dan 0.85m vanaf bovenkant vloer.

• Een verblufmaat heeft een verlichtingsinstallatie die een op een vloer, een tredebox of een hellingsaan gemeten verlichtingssterkte kan geven van ten minste 1 lux.

• Een bedden ruimte waarvoor een beschermende vluchtroute moet een verlichtingsinstallatie die een op een vloer, een tredebox of een hellingsaan gemeten verlichtingssterkte kan geven van ten minste 1 lux.

• De bergingen van de woningen maken onderdeel uit van de Geluidsoverdracht oplossing buitenbergingen in combinatie met de gemeenschappelijke (flats)stalling.

• Het wijkappartement, het bordesappartement en de centrale trap tussen kelder en 1e verdieping hebben allen een leuning aan twee zijden.

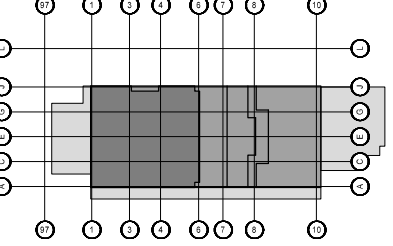
• Balkons worden aan de onderzijde (geluids) absorberend uitgevoerd of Erratum Bouwaanvraag Tree House dd 14-02-2024 van DGMR

Renvooi Brandveiligheid

omgevingsvergunning, activiteit bouwen

	30min brandwerend		brandslang op haspel
	30min brandwerend + R200		brandblusmiddelen
	30min brandwerend + Ra		brandweertelefoon
	60min brandwerend		brandweerbuis/kuis
	60min brandwerend + R200		brandweerlift
	60min brandwerend + Ra		aansluitpunt droge busleiding
	60min brandwerend + Ra		aansluitpunt natte busleiding
	105min brandwerend		brandmeldcentrale
	105min brandwerend + R200		brandmeldpaneel
	105min brandwerend + Ra		brandweeringang
	120min brandwerend + R200		neven-brandweeringang
	R200 scheiding		toevoer overdrukinstallatie
	ruimte met algemene noodverlichting		afvoer overdrukinstallatie
	signalering vluchtweg		zelfsluitende deur
	signalering nooduitgang/noodgang		zelfsluitende deur met vrijloopdranger
	zonder sleutel van binnenuit te openen		brandwerendheid deurkozijn
	entree		
	rookmelder volgens NEN 2555		
	kleefmagneet		

Zie voor uitgangspunten en berekeningen bijgaande rapportage bij aanvraag omgevingsvergunning voor de activiteit bouwen



Project	TreeHouse, Delftseplein Rotterdam	Projectnummer	12210
Opdrachtgever	Provast Postbus 16395, 2500 BJ Den Haag	Schaal	1:100
Projectarchitect	PLP Architecture Ltd	Formaat	A1
Projectleider		File	TRH-B_BWK
Fase	Aanvraag omgevingsvergunning	Datum	20-01-2023
Onderwerp	Plattegrond 17e verdieping	Wijzigingsdatum	14-02-2024
		Getekend	JeG
		Bladnummer	BA.117

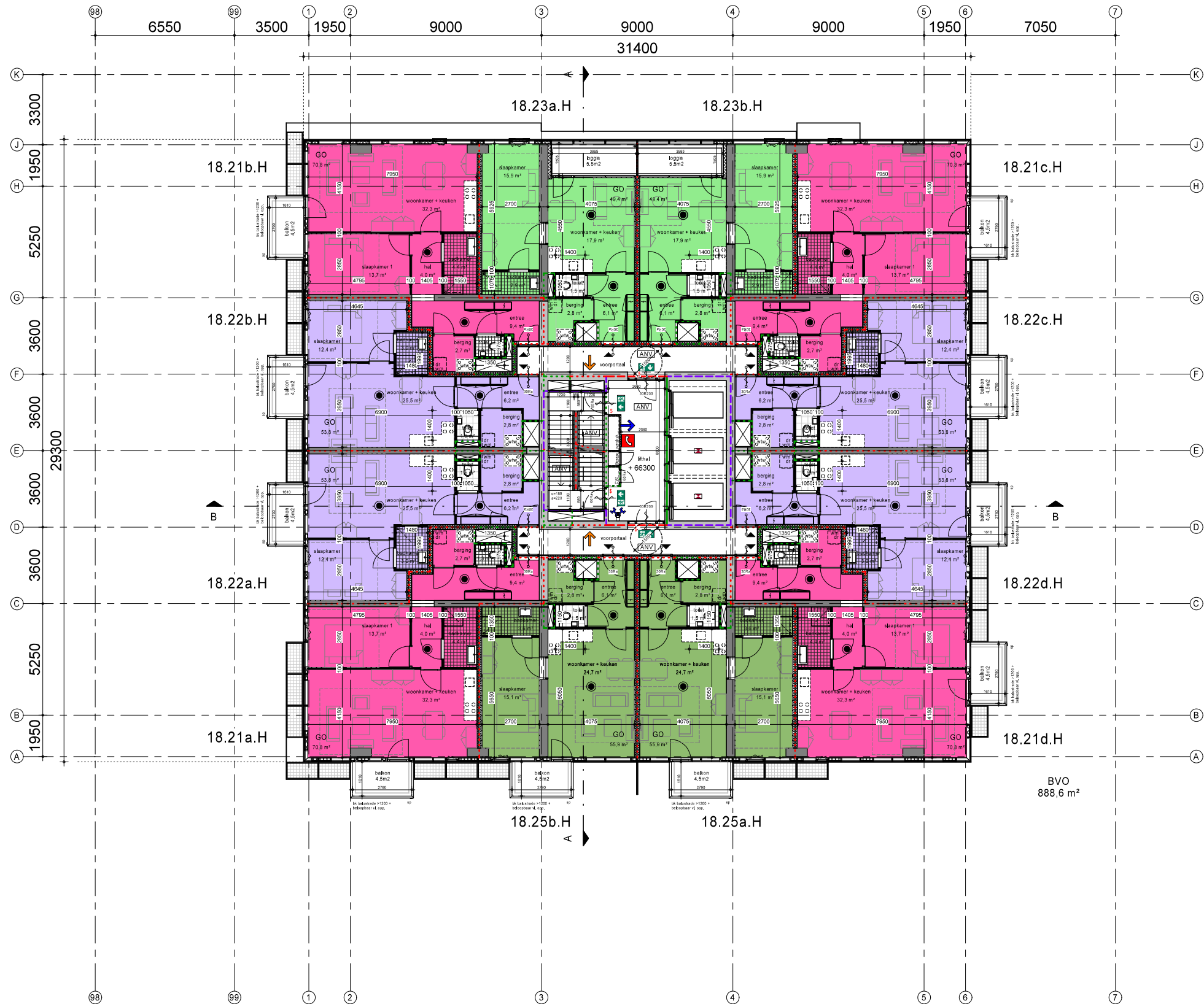
Plattegrond 17e verdieping

Toegevoegd / gewijzigd op tekening:

symbolen vluchtroute toegevoegd (vluchtroutes te openen zonder gebruik van een sleutel of ander los voorwerp)

brandwerendheid deurkozijnen toegevoegd

oppervlakte bergingen woningen aangepast, oppervlakte berging is nu exclusief oppervlakte van de wtw-installatie



Plattegrond 18e verdieping

Renvooi Bouwkundig

omgevingsvergunning, activiteit bouwen

	prefab / in het werk gestort beton		vloertegelwerk
	kozijnstroken vv isolerende beglazing		E+W meterkast tbv woningen
	afwisselend met blind paneel, materiaal aluminium in 2 kleuren		schacht
	metseelwerk kalkzandsteen		~warmterugwin installatie, vloeroppervlakte <0.5m2
	isolatie		~berging ex. installaties is > 2.7m2
	woningscheidende metalstud-wand		reservering wasmachine/droger
	-lichte scheidingwand (woningen)		plaatsingsruimte kooktoestel
	-schachtwanden (woningen) grenzend aan verblijfsruimte wonen		plaatsingsruimte spoelbak
	vervaard uitgevoerd of de uitgangspunten in de bouw fysica rapportage van DGMR		
	metalstud-wand		
	geïsoleerde voorzetwand	NSA	noodstroomaggregaat
	geïsoleerde voorzetwand	LS	laagspanning
		CVZ	centrale voorzieningen
		SV	stadsverwarming
		FVK	flatverdeelkast
		KW	koudwater
		LK	laagspanningsverdeelkast
		GR	groepkast
		LV	laagspanningsverdeler
mk	meterkast		
wd	wasdroger		
wm	wasmachine		
wtw	ventilatie unit met warmterugwinning		
sp	spuwer		

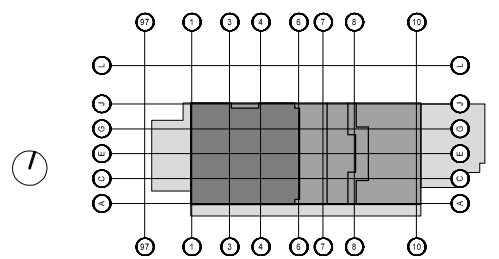
• Het volgens NEN 5077 bepaalde karakteristieke lucht-geluidniveauverschil voor de geluidsverdracht van een verblifruimte naar een andere verblifruimte van dezelfde woonfunctie is niet kleiner dan 32 dB.
• Een mechanische voorziening voor luchtverversing of warmteoverdracht veroorzaakt te een niet-gemeenschappelijke verblifruimte van de woonfunctie een volgens NEN 5077 bepaald karakteristiek installatie-geluidniveau van ten hoogste 30 dB(A).
• Roomdelers in woningen zoals aangegeven op tekening (posten en aantallen c.f. NEN 2555).
• Brandmeldinstallatie of NEN 2535.
• Brandveiligheid: deuren, ramen en kozijnen in uiterste scheidingsconstructies, die volgens NEN 5087 bereikbaar zijn, hebben een volgens NEN 5088 bepaalde brandveiligheid, die voldoet aan weerstandsklasse 2.
• Noodontsluiting volgens opgave BAM Advies & Engineering.
• Constructieve elementen volgens opgave BAM Advies & Engineering.
• Brandtechnische en bouwtechnische aspecten volgens opgave DGMR.
• Installaties volgens opgave Techniphen.
• Voorzieningen b.v. Broom:
• -Continentenruimte, expedite gangen en aansluitende ruimte voorzien van robuuste afwerking op vloer, wand en kozijn.
• -Droogvoorzieningen voorzien van irrigatiesysteem.
• -Rookleermuur Veilig Wonen is van toepassing op de woningen.
• -Ruimte in woning voor geschieden afval inzameling, 600x400mm.
• -Doorslaag glas toevoegen t.v.v. 4 d.m. niet te openen delen onderzichte van de glasvlagen lager dan 0.85m vanaf bovenkant vloer.
• -Een verblifruimte heeft een verlichtingsinstallatie die een op een vloer, een tredebox of een hellingsaan gemeten verlichtingssterkte kan geven van ten minste 1 lux.
• -Een bedrukte ruimte waarvoor een beschermende vluchtweg of beschermende vluchtweg is gecombineerd met de gemeenschappelijke (vloer)stijl.
• -De bergingen van de woningen maken onderdeel uit van de gelijkvloerse oplossing buitenbergingen in combinatie met de gemeenschappelijke (vloer)stijl.
• Het wijkappartement, het bordesappartement en de centrale trap tussen kelder en 1e verdieping hebben allen een leuning aan twee zijden.
• Balkons woning worden aan de onderzijde (geluids) absorberend uitgevoerd of Erratum Bouwaanvraag Tree House dd 14-02-2024 van DGMR

Renvooi Brandveiligheid

omgevingsvergunning, activiteit bouwen

	30min brandwerend		brandslang op haspel
	30min brandwerend + R200		brandblusmiddelen
	30min brandwerend + Ra		brandweertelefoon
	60min brandwerend		sluutbuis/kuis
	60min brandwerend + R200		brandweertliff
	60min brandwerend + Ra		aansluitpunt droge busleiding
	105min brandwerend		aansluitpunt natte busleiding
	105min brandwerend + R200		brandmeldcentrale
	105min brandwerend + Ra		brandmeldpaneel
	120min brandwerend + R200		brandweeringang
	R200 scheiding		neven-brandweeringang
	ruimte met algemene noodverlichting		toevoer overdrukinstallatie
	signalering vluchtweg		afvoer overdrukinstallatie
	signalering nooduitgang/noodgang		zelfsluitende deur
	zonder sleutel van binnenuit te openen		zelfsluitende deur met vrijloopdranger
	entree		brandwerendheid deurkozijn
	rookmelder volgens NEN 2555		
	kleefmagneet		

Zie voor uitgangspunten en berekeningen bijgaande rapportage bij aanvraag omgevingsvergunning voor de activiteit bouwen



Toegevoegd / gewijzigd op tekening:

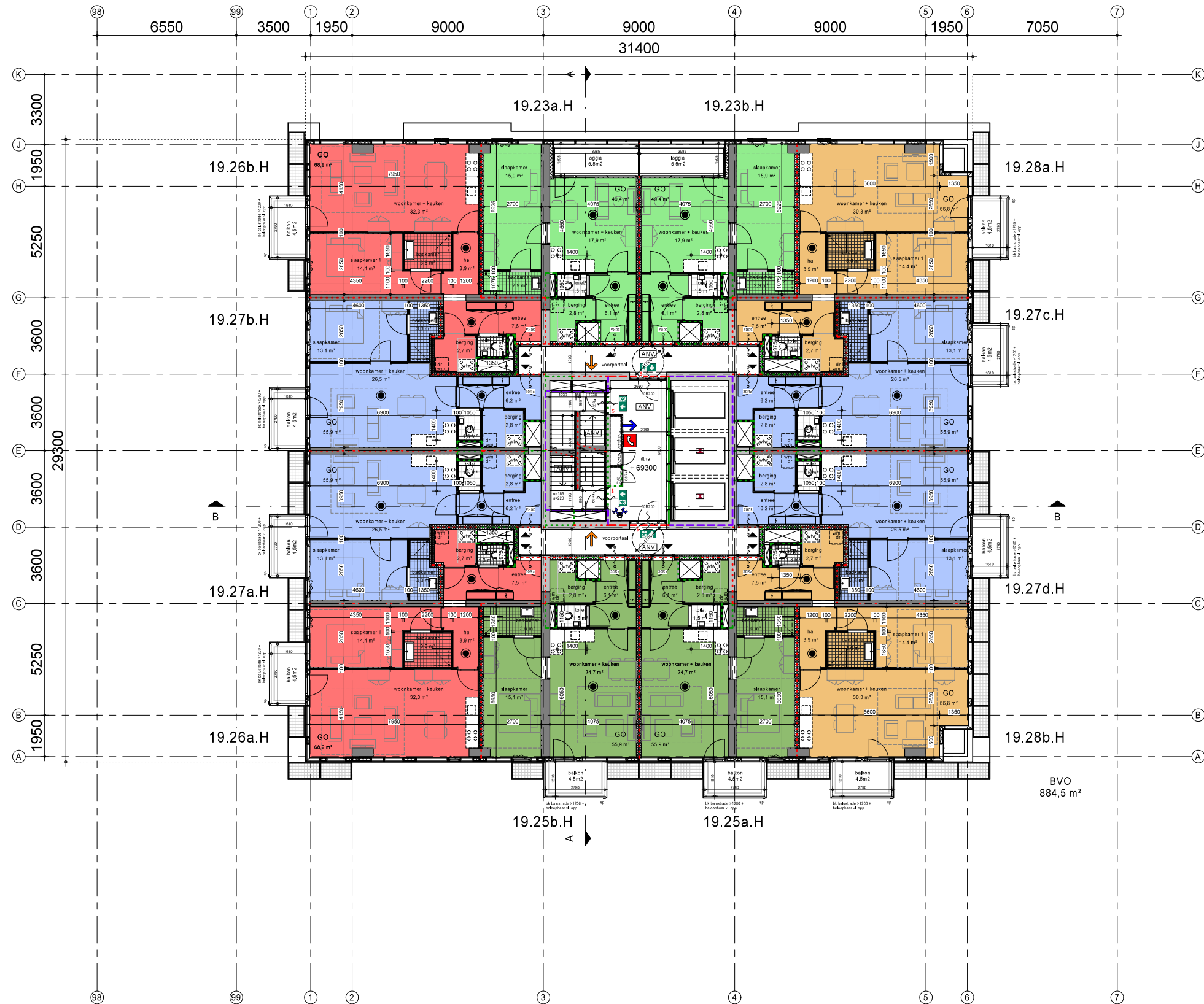
- symbolen vluchtdoor toegevoegd (vluchtdooren te openen zonder gebruik van een sleutel of ander los voorwerp)
- brandwerendheid deurkozijnen toegevoegd
- oppervlakte bergingen woningen aangepast, oppervlakte berging is nu exclusief oppervlakte van de wtw-installatie

Project	TreeHouse, Delftseplein Rotterdam	Projectnummer	12210
Opdrachtgever	Provast Postbus 16395, 2500 BJ Den Haag	Schaal	1:100
Projectarchitect	PLP Architecture Ltd	Formaat	A1
Projectleider		File	TRH-8_BWK
Fase	Aanvraag omgevingsvergunning	Datum	20-01-2023
Onderwerp	Plattegrond 18e verdieping	Wijzigingsdatum	14-02-2024
		Getekend	JdG
		Bladnummer	BA.118

INBO

Leusderend 52
3832 RC Leusden

+31 (0)33 286 82 11
info@inbo.com



Plattegrond 19e verdieping

Renvooi Bouwkundig

omgevingsvergunning, activiteit bouwen

	prefab / in het werk gestort beton		vloertegelwerk
	kozijnstroken vv isolerende beglazing		E+W meterkast tbv woningen
	afwisselend met blind paneel, materiaal aluminium in 2 kleuren		schacht
	metseelwerk kalkzandsteen		~warmterugwin installatie, vloeroppervlakte <0.5m2
	isolatie		berging ex. installaties is > 2.7m2
	woningscheidende metalstud-wand		plaatsingsruimte kooktoestel
	-lichte scheidingwand (woningen)		plaatsingsruimte spoelbak
	-schachtwanden (woningen) grenzend aan verblijfsruimten wonen		
	vervaard uitgevoerd of de uitgangspunten in de bouw fysica rapportage van DGMR		
	metalstud-wand		
	geïsoleerde voorzetwand	NSA noodstroomaggregaat	
	geïsoleerde voorzetwand	LS laagspanning	
		CVZ centrale voorzieningen	
		SV flatsverwarming	
		KW koudwater	
		LK laagspanningsverdeelkast	
		GR groepkast	
		LV laagspanningsverdeler	
mk	meterkast		
wm	wasmachine		
wtw	ventilatie unit met warmterugwinning		
sp	spuwer		

• Het volgens NEN 5077 bepaalde karakteristieke lucht-geluidsniveaueverschil voor de geluidsverdracht van een verdieping naar een andere verdieping van dezelfde woonfunctie is niet kleiner dan 32 dB.

• Een mechanische voorziening voor luchtverwarming of warmteverdeling veroorzaakt te een niet-gemeenschappelijke verdieping van de woonfunctie een volgens NEN 5077 bepaald karakteristiek installatie-geluidsniveau van ten hoogste 30 dB(A).

• Roomdelers in woningen zoals aangegeven op tekening (posties en aantallen c.f. NEN 2555).

• Brandmeldinstallatie of NEN 2555.

• Brandveiligheid: deuren, ramen en kozijnen in uiterste scheidingen, die volgens NEN 5087 bereikbaar zijn, hebben een volgens NEN 5088 bepaalde brandveiligheid, die voldoet aan weerstandsklasse 2.

• Noodontsluiting volgens opgave BAM Advies & Engineering.

• Constructieve elementen volgens opgave BAM Advies & Engineering.

• Brandtechnische en bouw fysische aspecten volgens opgave DGMR.

• Installaties volgens opgave Techniplan.

• Voorzieningen b.v. Broom.

• Containerruimte, expeditie gangen en aansluitende ruimte voorzien van robuuste afwerking op vloer, wand en kozijn.

• Groenvervoorzieningen voorzien van irrigatiesysteem.

• Rolleluikmerk Veilig Wonen is van toepassing op de woningen.

• Ruimte in woning voor geschieden afval inzameling, 600x400mm.

• Doorvallig glas toevoegen t.v.v. 4.0m niet te openen delen onderzigt van de glasvlug lager dan 0.85m vanaf bovenkant vloer.

• Een verbluimde ruimte heeft een verlichtingsinstallatie die een op een vloer, een tredebox of een halvebaan gemeten verlichtingssterkte kan geven van ten minste 1 lux.

• Een bedruimte ruimte waarvoor een beschermende vluchtweg of beschermende vluchtweg in combinatie met de gemeenschappelijke (vloer)stalling.

• De bergingen van de woningen maken onderdeel uit van de Geluidsfysica oplossing buitenbergingen in combinatie met de gemeenschappelijke (vloer)stalling.

• Het wijktrappehuis, het bordstapenhuus en de centrale trap tussen kelder en 1e verdieping hebben allen een leuning aan twee zijde.

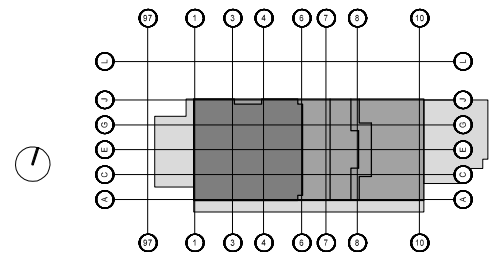
• Balkons woning worden aan de onderzijde (geluids) absorberend uitgevoerd of Erratum Bouwaanvraag Tree House dd 14-02-2024 van DGMR

Renvooi Brandveiligheid

omgevingsvergunning, activiteit bouwen

	30min brandwerend		brandslang op haspel
	30min brandwerend + R200		brandblusmiddelen
	30min brandwerend + Ra		brandweertelefoon
	60min brandwerend		brandweertelefoon
	60min brandwerend + R200		brandweertelefoon
	60min brandwerend + Ra		brandweertelefoon
	60min brandwerend + Ra		brandweertelefoon
	60min brandwerend + Ra		brandweertelefoon
	105min brandwerend		brandweertelefoon
	105min brandwerend + R200		brandweertelefoon
	105min brandwerend + Ra		brandweertelefoon
	120min brandwerend		brandweertelefoon
	R200 scheiding		brandweertelefoon
	ruimte met algemene noodverlichting		brandweertelefoon
	signalering vluchtweg		brandweertelefoon
	signalering nooduitgang/noodgang		brandweertelefoon
	zonder sleutel van binnenuit te openen		brandweertelefoon
	entree		brandweertelefoon
	rookmelder volgens NEN 2555		brandweertelefoon
	kleefmagneet		brandweertelefoon

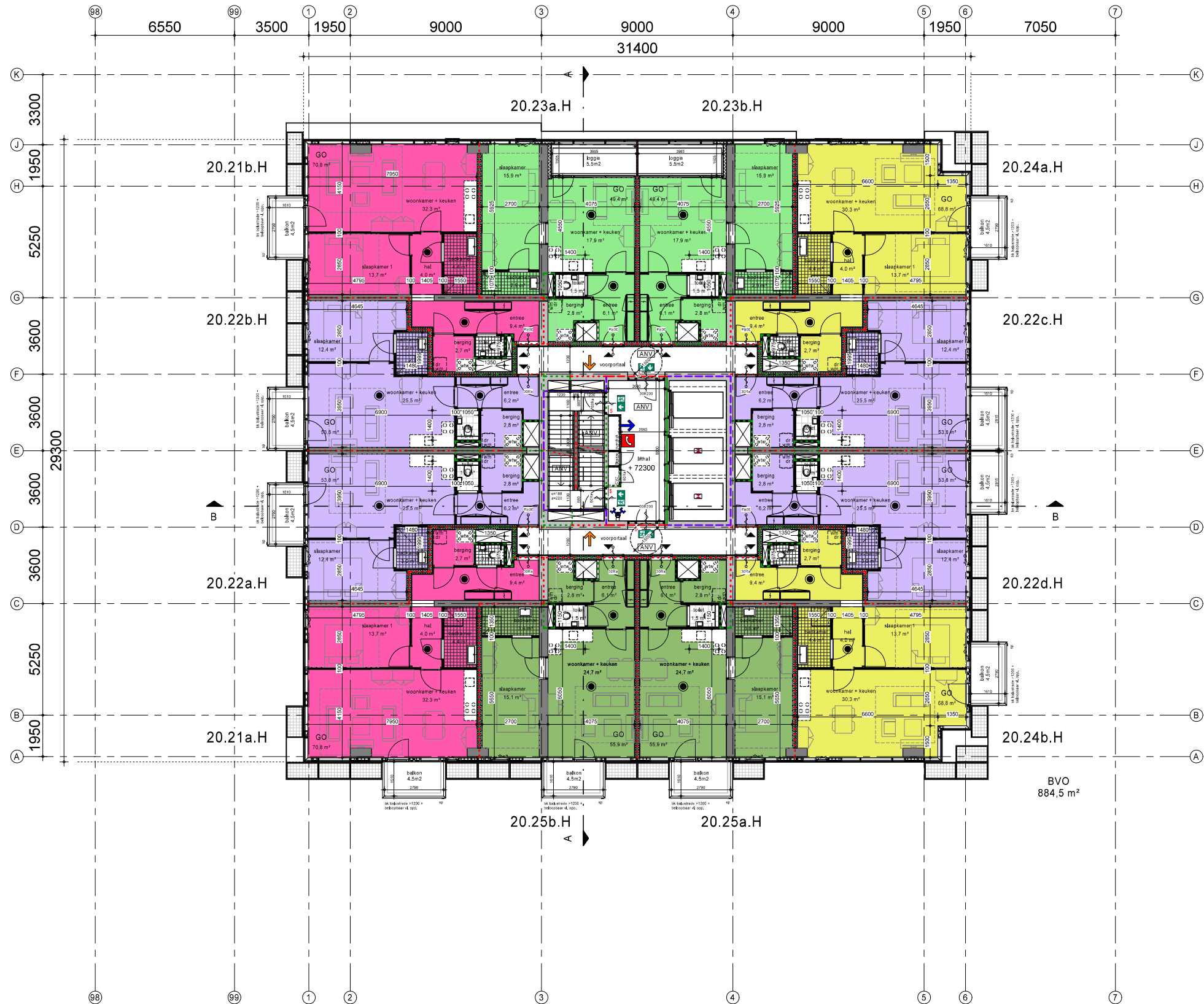
Zie voor uitgangspunten en berekeningen bijgaande rapportage bij aanvraag omgevingsvergunning voor de activiteit bouwen



Toegevoegd / gewijzigd op tekening:

- symbolen vluchtdoor toegevoegd (vluchtdooren te openen zonder gebruik van een sleutel of ander los voorwerp)
- brandwerendheid deurkozijnen toegevoegd
- oppervlakte bergingen woningen aangepast, oppervlakte berging is nu exclusief oppervlakte van de wtw-installatie

Project	TreeHouse, Delftseplein Rotterdam	Projectnummer	12210
Opdrachtgever	Provast Postbus 16395, 2500 BJ Den Haag	Schaal	1:100
Projectarchitect	PLP Architecture Ltd	Formaat	A1
Projectleider		File	TRH-B_BWK
Fase	Aanvraag omgevingsvergunning	Datum	20-01-2023
Onderwerp	Plattegrond 19e verdieping	Wijzigingsdatum	14-02-2024
		Getekend	JdG
		Bladnummer	BA.119



Plattegrond 20e verdieping

Renvooi Bouwkundig

omgevingsvergunning, activiteit bouwen

	prefab / in het werk gestort beton		vloertegelwerk
	kozijnstroken vv isolerende beglazing		E+W meterkast tbv woningen
	afwisselend met blind paneel, materiaal aluminium in 2 kleuren		schacht
	metseelwerk kalkzandsteen		~warmterugwin installatie, vloeroppervlakte <0.5m2
	isolatie		~berging ex. installaties is > 2.7m2
	woningscheidende metalstud-wand		reservering wasmachine/droger
	-lichte scheidingwand (woningen)		plaatsingsruimte kooktoestel
	-schachtwanden (woningen) grenzend aan verblijfsruimten wonen		plaatsingsruimte spoelbak
	vervaard uitgevoerd of de uitgangspunten in de bouw fysica rapportage van DGMR		
	metalstud-wand		
	geïsoleerde voorzetwand	NSA	noodstroomaggregaat
	geïsoleerde voorzetwand	LS	laagspanning
		CVZ	centrale voorzieningen
		SV	stadsverwarming
		FVK	flatverdeelkast
		KTW	koudtapwater
		LK	laagspanningsverdeelkast
		GR	groepkast
		LV	laagspanningsverdeler
mk	meterkast		
wd	wasdroger		
wm	wasmachine		
wtw	ventilatie unit met warmterugwinning		
sp	spuwer		

Het volgens NEN 5077 bepaalde karakteristieke lucht-geluidsniveaueverschil voor de geluidsverdracht van een verdieping naar een andere verdieping van dezelfde woonfunctie is niet kleiner dan 32 dB.

Een mechanische voorziening voor luchtverwarming of warmteverdeling veroorzaakt te een niet-gemeenschappelijke verdieping van de woonfunctie een volgens NEN 5077 bepaald karakteristiek installatie-geluidsniveau van ten hoogste 30 dB(A).

Roomdelers in woningen zoals aangegeven op tekening (postjes en aantallen c.f. NEN 2555).

Brandmeldinstallatie of NEN 2535.

Brandveiligheid: deuren, ramen en kozijnen in uiterste scheidingen, die volgens NEN 5087 bereikbaar zijn, hebben een volgens NEN 5088 bepaalde brandveiligheid, die voldoet aan weerstandsklasse 2.

Noodontsluiting volgens opgave BAM Advies & Engineering.

Constructieve elementen volgens opgave BAM Advies & Engineering.

Brandtechnische en bouwtechnische aspecten volgens opgave DGMR.

Installaties volgens opgave Techniphen.

Voorzieningen b.v. Broom:

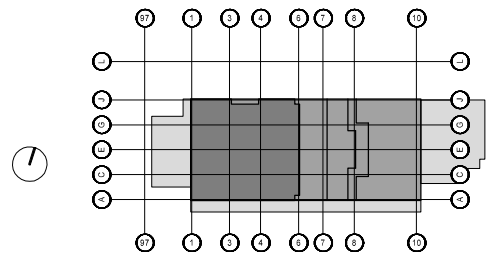
- Containteruimte, expeditie gangen en aansluitende ruimte voorzien van robuuste afwerking op vloer, wand en kozijn.
- Gruisvoorzieningen voorzien van ingangssysteem.
- Rokkeurmerk Veilig Wonen is van toepassing op de woningen.
- Ruin in woning voor geschieden afval inzameling, 600x400mm.
- Doorslaag glas toevoegen t.v.v. 400mm niet te openen delen onderzocht van de glasvlagen lager dan 0.85m vanaf bovenkant vloer.
- Een verblufmaat heeft een verlichtingsinstallatie die een op een vloer, een trondek of een hellingsaan gemeten verlichtingssterkte kan geven van ten minste 1 lux.
- Een beladen ruimte waarvoor een beschermende vluchtweg of beschermende vluchtweg is voorzien, die een op een vloer, een trondek of een hellingsaan gemeten verlichtingssterkte kan geven van ten minste 1 lux.
- De bergingen van de woningen maken onderdeel uit van de gelijkvloerse oplossing buitenbergingen in combinatie met de gemeenschappelijke (rester)stalling.
- Het wijkappartement, het bordesappartement en de centrale trap tussen kelder en 1e verdieping hebben allen een leuning aan twee zijden.
- Balkons worden aan de onderzijde (geluids) absorberend uitgevoerd of Erratum Bouwaanvraag Tree House dd 14-02-2024 van DGMR

Renvooi Brandveiligheid

omgevingsvergunning, activiteit bouwen

	30min brandwerend		brandslang op haspel
	30min brandwerend + R200		brandblusmiddelen
	30min brandwerend + Ra		brandweertelefoon
	60min brandwerend		brandweertelefoon
	60min brandwerend + R200		brandweertelefoon
	60min brandwerend + Ra		brandweertelefoon
	60min brandwerend gevel i.r.t. PAG		brandweertelefoon
	105min brandwerend		brandweertelefoon
	105min brandwerend + R200		brandweertelefoon
	105min brandwerend + Ra		brandweertelefoon
	120min brandwerend + R200		brandweertelefoon
	R200 scheiding		brandweertelefoon
	ruimte met algemene noodverlichting		brandweertelefoon
	signalering vluchtweg		brandweertelefoon
	signalering nooduitgang/noodgang		brandweertelefoon
	zonder sleutel van binnenuit te openen		brandweertelefoon
	entree		brandweertelefoon
	rookmelder volgens NEN 2555		brandweertelefoon
	kleefmagneet		brandweertelefoon

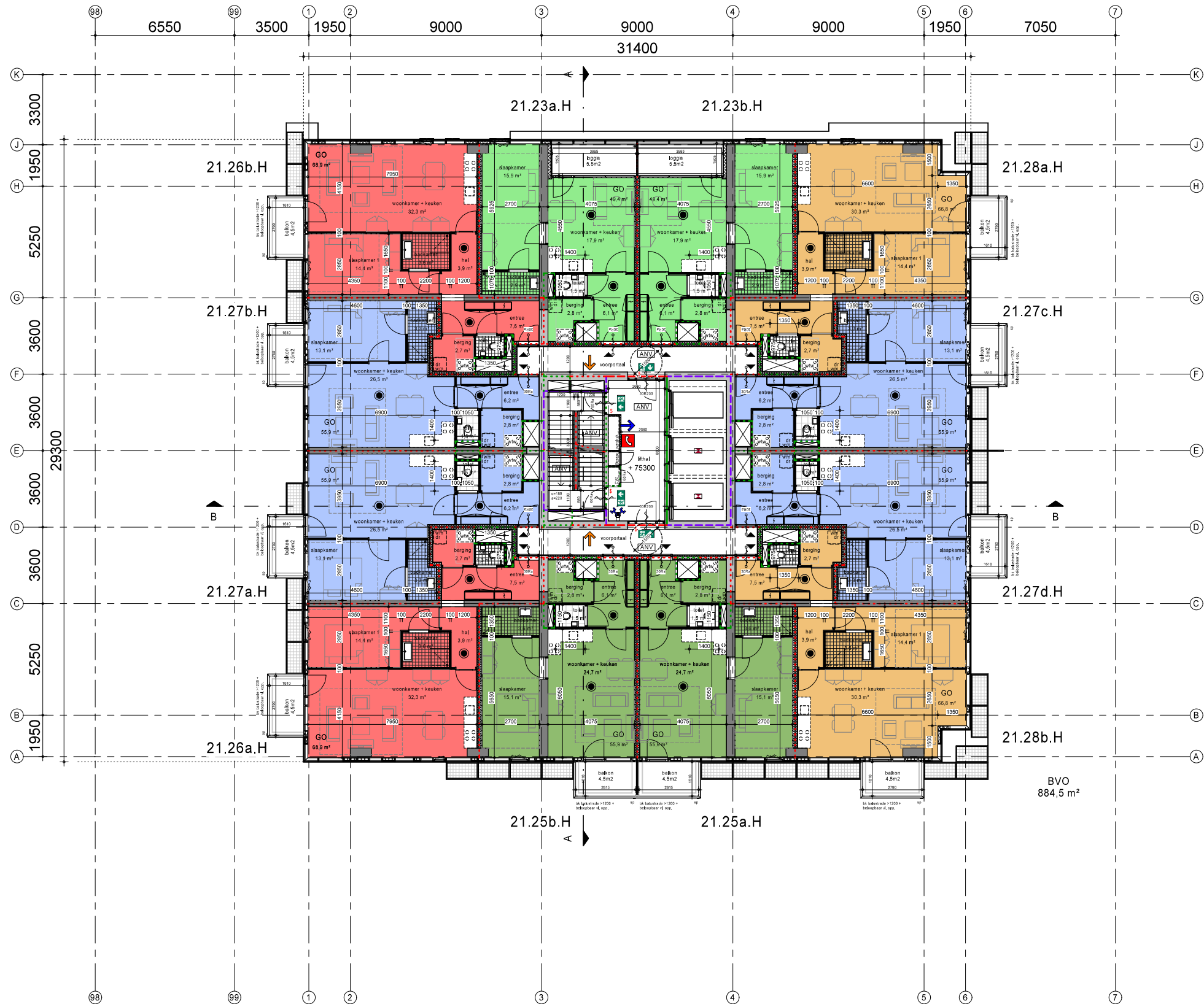
Zie voor uitgangspunten en berekeningen bijgaande rapportage bij aanvraag omgevingsvergunning voor de activiteit bouwen



Toegevoegd / gewijzigd op tekening:

oppervlakte bergingen woningen aangepast, oppervlakte berging is nu exclusief oppervlakte van de wtw-installatie

Project	TreeHouse, Delftseplein Rotterdam	Projectnummer	12210
Opdrachtgever	Provast Postbus 16395, 2500 BJ Den Haag	Schaal	1:100
Projectarchitect	PLP Architecture Ltd	Formaat	A1
Projectleider		File	TRH-B_BWK
Fase	Aanvraag omgevingsvergunning	Datum	20-01-2023
Onderwerp	Plattegrond 20e verdieping	Wijzigingsdatum	14-02-2024
		Getekend	JdG
		Bladnummer	BA.120



Renvooi Bouwkundig

omgevingsvergunning, activiteit bouwen

	prefab / in het werk gestort beton		vloertegelwerk
	kozijnstroken vv isolerende beglazing		E+W meterkast tbv woningen
	afwisselend met blind paneel, materiaal aluminium in 2 kleuren		schacht
	metseelwerk kalkzandsteen		-warmterugwin installatie, vloeroppervlakte < 0.5m²
	isolatie		-berging ex. installaties is > 2.7m²
	woningscheidende metalstud-wand		reservering wasmachine/droger
	-lichte scheidingwand (woningen)		plaatsingsruimte kooktoestel
	-schachtwanden (woningen) grenzend aan verblijfsruimten wonen		plaatsingsruimte spoelbak
	-schachtwanden (woningen) grenzend aan verblijfsruimten wonen verzwaaard uitgeoefend of de uitgangspunten in de bouw fysica rapportage van DGMR		
	metalstud-wand		
	geïsoleerde voorzetwand	NSA noodstroomaggregaat	noodstroomaggregaat
	geïsoleerde voorzetwand	LS laagspanning	laagspanning
		CVZ centrale voorzieningen	centrale voorzieningen
		SV stadsverwarming	stadsverwarming
		FVK flatverdeelkast	flatverdeelkast
		KW koudwater	koudwater
		LK laagspanningsverdeelkast	laagspanningsverdeelkast
		GR groepkast	groepkast
		LV laagspanningsverdeler	laagspanningsverdeler
mk	meterkast		
wd	wasmachine		
wm	wasmachine		
wtw	ventilatie unit met warmterugwinning		
sp	spuwer		

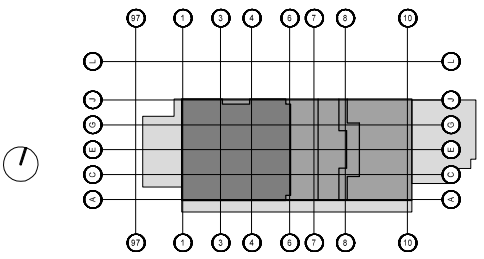
• Het volgens NEN 5077 bepaalde karakteristieke lucht-geluidniveauverschil voor de geluidsverdracht van een verblifruimte naar een andere verblifruimte van dezelfde woonfunctie is niet kleiner dan 32 dB.
• Een mechanische voorziening voor luchtverwarming of verwarmingsverzekering veroorzaakt te een niet-gemeenschappelijke verblifruimte van de woonfunctie een volgens NEN 5077 bepaald karakteristiek installatie-geluidniveau van ten hoogste 30 dB(A).
• Ruimtelijke in woningen zoals aangegeven op tekening (posties en aantallen c.f. NEN 2055).
• Brandmeldinstallatie of NEN 2555.
• Brandveiligheid: deuren, ramen en kozijnen in uiterste scheidingen, die volgens NEN 5087 bereikbaar zijn, hebben een volgens NEN 5088 bepaalde brandveiligheid, die voldoet aan weerstandsklasse 2.
• Noodontsluiting volgens opgave BAM Advies & Engineering.
• Constructieve elementen volgens opgave BAM Advies & Engineering.
• Brandtechnische en bouwtechnische aspecten volgens opgave DGMR.
• Installaties volgens opgave Techniplan.
• Voorzieningen t.b.v. Broom.
• Containerruimte, expeditie gangen en aansluitende ruimte voorzien van robuuste afwerking op vloer, wand en kozijn.
• Groenvervoorzieningen voorzien van irrigatiesysteem.
• Rolleluikwerk Veilig Wonen is van toepassing op de woningen.
• Ruimte in woning voor gescheiden afval inzameling, 600x400mm.
• Doorvallig glas toevoegen t.v.v. 4.6m niet te openen delen onderzijde van de glasvloer lager dan 0.85m vanaf bovenkant vloer.
• Een verblifruimte heeft een verlichtingsinstallatie die een op een vloer, een trondek of een hallegang gemeten verlichtingssterkte kan geven van ten minste 1 lux.
• Een balkonruimte waarvoor een beschermende vluchtweg of beschermende vluchtweg met een verlichtingssterkte die een op een vloer, een trondek of een hallegang gemeten verlichtingssterkte kan geven van ten minste 1 lux.
• De bergingen van de woningen maken onderdeel uit van de gelijkvloerse oplossing buitenbergingen in combinatie met de gemeenschappelijke (flatsen)stalling.
• Het wijkappartement, het bordesappartement en de centrale trap tussen kelder en 1e verdieping hebben allen een leuning aan twee zijden.
• Balkons woning worden aan de onderzijde (geluids) absorberend uitgevoerd of Erratum Bouwaanvraag Tree House dd 14-02-2024 van DGMR

Renvooi Brandveiligheid

omgevingsvergunning, activiteit bouwen

	30min brandwerend		brandslang op haspel
	30min brandwerend + R200		brandblusmiddelen
	30min brandwerend + Ra		brandweertelefoon
	60min brandwerend		sluitelbuis/kuis
	60min brandwerend + R200		brandweerlift
	60min brandwerend + Ra		aansluitpunt droge busleiding
	60min brandwerend gevel i.r.t. PAG		aansluitpunt natte busleiding
	105min brandwerend		brandmeldcentrale
	105min brandwerend + R200		brandmeldpaneel
	105min brandwerend + Ra		brandweeringang
	120min brandwerend + R200		neven-brandweeringang
	R200 scheiding		toevoer overdrukinstallatie
	ruimte met algemene noodverlichting		afvoer overdrukinstallatie
	signalering vluchtweg		zelfsluitende deur
	signalering nooduitgang/noodgang		zelfsluitende deur met vrijloopdranger
	zonder sleutel van binnenuit te openen		brandwerendheid deurkozijn
	entree		
	rookmelder volgens NEN 2555		
	kleefmagneet		

Zie voor uitgangspunten en berekeningen bijgaande rapportage bij aanvraag omgevingsvergunning voor de activiteit bouwen



Project	TreeHouse, Delftseplein, Rotterdam	Projectnummer	12210
Opdrachtgever	Provast, Postbus 16395, 2500 BJ Den Haag	Schaal	1:100
Projectarchitect	PLP Architecture Ltd	Formaat	A1
Projectleider		File	TRH-B_BWK
Fase	Aanvraag omgevingsvergunning	Datum	20-01-2023
Onderwerp	Plattegrond 21e verdieping	Wijzigingsdatum	14-02-2024
		Getekend	JdG
		Bladnummer	BA.121

Plattegrond 21e verdieping

Toegevoegd / gewijzigd op tekening:

- symboolen vluchtdoer toegevoegd (vluchtdoeren te openen zonder gebruik van een sleutel of ander los voorwerp)
- brandwerendheid deurkozijnen toegevoegd
- oppervlakte bergingen woningen aangepast, oppervlakte berging is nu exclusief oppervlakte van de wtw-installatie



Plattegrond 22e verdieping

Renvooi Bouwkundig

omgevingsvergunning, activiteit bouwen

	prefab / in het werk gestort beton		vloertegelwerk
	kozijnstroken vv isolerende beglazing		E+W meterkast tbv woningen
	afwisselend met blind paneel, materiaal aluminium in 2 kleuren		schacht
	metseelwerk kalkzandsteen		~warmterugwin installatie, vloeroppervlakte <0.5m2
	isolatie		~berging ex. installaties is > 2.7m2
	woningscheidende metalstud-wand		reservering wasmachine/droger
	-lichte scheidingwand (woningen)		plaatsingsruimte kooktoestel
	-schachtwanden (woningen) grenzend aan verblijfsruimten wonen		plaatsingsruimte spoelbak
	vervaard uitgegeven of de uitgangspunten in de bouw fysica rapportage van DGMR		
	metalstud-wand		
	geïsoleerde voorzetwand	NSA	noodstroomaggregaat
	geïsoleerde voorzetwand	LS	laagspanning
		CVZ	centrale voorzieningen
		SV	stadsverwarming
		FVK	flatverdeelkast
		KW	koudtapwater
		LK	laagspanningsverdeelkast
		GR	groepkast
		LV	laagspanningsverdeler
mk	meterkast		
wd	wasdroger		
wm	wasmachine		
wtw	ventilatie unit met warmterugwinning		
sp	spuwer		

Het volgens NEN 5077 bepaalde karakteristieke lucht-geluidsniveaueverschil voor de geluidsverdracht van een verdieping naar een andere verdieping van dezelfde woonfunctie is niet kleiner dan 32 dB.

Een mechanische voorziening voor luchtverwarming of warmteverdeling veroorzaakt te een niet-gemeenschappelijke verdieping van de woonfunctie een volgens NEN 5077 bepaald karakteristiek installatie-geluidsniveau van ten hoogste 30 dB(A).

Roomdelers in woningen zoals aangegeven op tekening (posten en aantallen c.f. NEN 2555).

Brandmeldinstallatie of NEN 2535.

Brandveiligheid: deuren, ramen en kozijnen in uiterste scheidingen, die volgens NEN 5007 bereikbaar zijn, hebben een volgens NEN 5008 bepaalde brandveiligheid, die voldoet aan weerstandsklasse 2.

Noodontsluiting volgens opgave BAM Advies & Engineering.

Constructieve elementen volgens opgave BAM Advies & Engineering.

Brandtechnische en bouwtechnische aspecten volgens opgave DGMR.

Installaties volgens opgave Techniplan.

Voorzieningen b.v. Broom:

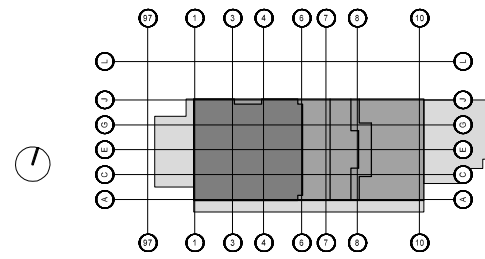
- Contantenruimte, expeditie gangen en aansluitende ruimte voorzien van robuuste afwerking op vloer, wand en kozijn.
- Gruisvoorzieningen voorzien van ingangssysteem.
- Rijkkeurmerk Veilig Wonen is van toepassing op de woningen.
- Ruimte in woning voor geschieden afval inzameling, 600x400mm.
- Doorslaag glas toevoegen t.v.v. 400mm niet te openen delen onderzocht van de glasvlagen lager dan 0.85m vanaf bovenkant vloer.
- Een verblijfsruimte heeft een verlichtingsinstallatie die een op een vloer, een trondek of een hallegang gemeten verlichtingssterkte kan geven van ten minste 1 lux.
- Een badkamer heeft een verlichtingsinstallatie die een op een vloer, een trondek of een hallegang gemeten verlichtingssterkte kan geven van ten minste 1 lux.
- De bergingen van de woningen maken onderdeel uit van de gelijkvloerse oplossing buitenbergingen in combinatie met de gemeenschappelijke (fietser)stalling.
- Het wijkappartement, het bordesappartement en de centrale trap tussen kelder en de verdieping hebben allen een leuning aan twee zijden.
- Balkons worden aan de onderzijde (geluids) absorberend uitgevoerd of Erratum Bouwaanvraag Tree House dd 14-02-2024 van DGMR

Renvooi Brandveiligheid

omgevingsvergunning, activiteit bouwen

	30min brandwerend		brandslang op haspel
	30min brandwerend + R200		brandblusmiddelen
	30min brandwerend + Ra		brandweertelefoon
	60min brandwerend		sluitbuis/kuis
	60min brandwerend + R200		brandweertelefoon
	60min brandwerend + Ra		brandweertelefoon
	60min brandwerend gevel i.r.t. PAG		brandweertelefoon
	105min brandwerend		brandweertelefoon
	105min brandwerend + R200		brandweertelefoon
	105min brandwerend + Ra		brandweertelefoon
	120min brandwerend + R200		brandweertelefoon
	R200 scheiding		brandweertelefoon
	ruimte met algemene noodverlichting		brandweertelefoon
	signalering vluchtweg		brandweertelefoon
	signalering nooduitgang/noodgang		brandweertelefoon
	zonder sleutel van binnenuit te openen		brandweertelefoon
	entree		brandweertelefoon
	rookmelder volgens NEN 2555		brandweertelefoon
	kleefmagneet		brandweertelefoon

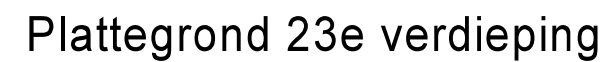
Zie voor uitgangspunten en berekeningen bijgaande rapportage bij aanvraag omgevingsvergunning voor de activiteit bouwen



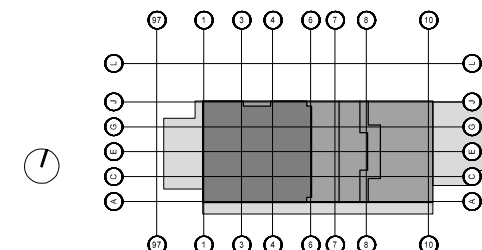
Toegevoegd / gewijzigd op tekening:

- symbolen vluchtdoer toegevoegd (vluchtdoeren te openen zonder gebruik van een sleutel of ander los voorwerp)
- brandwerendheid deurkozijnen toegevoegd
- oppervlakte bergingen woningen aangepast, oppervlakte berging is nu exclusief oppervlakte van de wtw-installatie

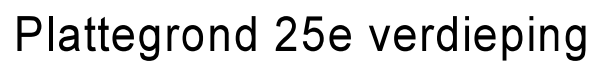
Project	TreeHouse, Delftseplein Rotterdam	Projectnummer	12210
Opdrachtgever	Provast Postbus 16395, 2500 BJ Den Haag	Schaal	1:100
Projectarchitect	PLP Architecture Ltd	Formaat	A1
Projectleider		File	TRH-B_BWK
Fase	Aanvraag omgevingsvergunning	Datum	20-01-2023
Onderwerp	Plattegrond 22e verdieping	Wijzigingsdatum	14-02-2024
		Getekend	JdG
		Bladnummer	BA.122



3 symbolen vluchtdeur toegevoegd (vluchturen te openen zonder gebruik van een sleutel of ander los voorwerp)
 4 brandwerendheid deurkozijnen toegevoegd
 oppervlakte bergingen woningen aangepast, oppervlakte berging is nu exclusief oppervlakte van de wtw-installatie



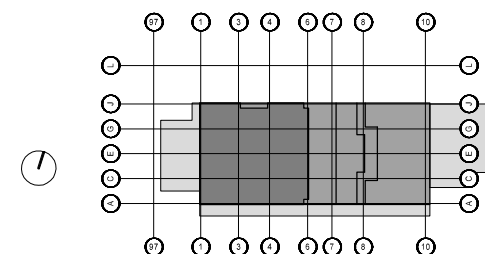
Project	Treethouse DeBijlstein Rotterdam	Projectnummer	12210
Opdrachtgever	Provat Postbus 16395, 2500 BJ Den Haag	Schaal	1:100
Projectarchitect	PLP Architecture Ltd	Formaat	A1
Projectleider		File	TRH-B_BWK
Fase	Aanvraag omgevingsvergunning	Datum	20-01-2023
Onderwerp	Platengrd 23e verdieping	Wijziging	B
		Wijzigingsdatum	14-02-2024
		Getekend	JdG
		Bladnummer	BA.123



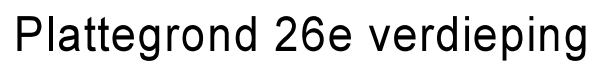
3 symbolen vluchtdeur toegevoegd (vluchtdeuren te openen zonder gebruik van een sleutel of ander los voorwerp)
 4 brandwerendheid deurkozijnen toegevoegd
 oppervlakte bergingen woningen aangepast, oppervlakte berging is nu exclusief oppervlakte van de wtw-installatie

[illegible]

Zie voor uitgangspunten en berekeningen bijgaande rapportage bij aanvraag omgevingsvergunning voor de activiteit bouwen



Project	TweeHuis, Oefftseplein Rotterdam	Projectnummer	12210
Opdrachtgever	Provast Postbus 16395, 2500 BJ Den Haag	Schaal	1:100
Projectarchitect	PLP Architecture Ltd	Formaat	A1
Projectleider	[REDACTED]	File	TRH-B_BWK
Fase	Aanvraag omgevingsvergunning	Datum	20-01-2023
Onderwerp	Plattegrond 25e verdieping	Wijziging	B
		Wijzigingsdatum	14-02-2024
		Getekend	JdG
		Bladnummer	BA.125



3 symbolen vluchtdeur toegevoegd (vluchtdeuren te openen zonder gebruik van een sleutel of ander los voorwerp)
 4 brandwerendheid deurkozijnen toegevoegd
 oppervlakte bergingen woningen aangepast, oppervlakte berging is nu exclusief oppervlakte van de wtw-installatie

INBO

Leusderend 52
3832 RC Leusden

+31 (0)33 286 82 11
info@inbo.com



Plattegrond 28e verdieping

Renvooi Bouwkundig

omgevingsvergunning, activiteit bouwen

	prefab / in het werk gestort beton		vloertegelwerk
	kozijnstroken vv isolerende beglazing		E+W meterkast tbv woningen
	afwisselend met blind paneel, materiaal aluminium in 2 kleuren		schacht
	metseelwerk kalkzandsteen		-warmterugwin installatie, vloeroppervlakte <0.5m2
	isolatie		-berging ex. installaties is > 2.7m2
	woningscheidende metalstud-wand		reservering wasmachine/droger
	-lichte scheidingswand (woningen)		plaatsingsruimte kooktoestel
	-schachtwanden (woningen) grenzend aan verblijfsruimte wonen		plaatsingsruimte spoelbak
	vervaardigd uitgevoerd of de uitgangspunten in de bouw fysica rapportage van DGMR		
	metalstud-wand		
	geïsoleerde voorzetwand	NSA	noodstroomaggregaat
	geïsoleerde voorzetwand	LS	laagspanning
		CVZ	centrale voorzieningen
		SV	stadsverwarming
		FVK	flatverdeelkast
		KTW	koudtapwater
		LK	laagspanningsverdeelkast
		GR	groepkast
		LV	laagspanningsverdeler
mk	meterkast		
wd	wasdroger		
wm	wasmachine		
wtw	ventilatie unit met warmterugwinning		
sp	spuwer		

Het volgens NEN 5077 bepaalde karakteristieke lucht-geluidsniveaueverschil voor de geluidsverdracht van een verblifruimte naar een andere verblifruimte van dezelfde woonfunctie is niet kleiner dan 32 dB.

Een mechanische voorziening voor luchtverwarming of warmteverwarming veroorzaakt te een niet-gemeenschappelijke verblifruimte van de woonfunctie een volgens NEN 5077 bepaald karakteristiek installatie-geluidsniveau van ten hoogste 30 dB(A).

Roomdelers in woningen zoals aangegeven op tekening (posties en aantallen c.f. NEN 2555).

Brandmeldinstallatie of NEN 2535.

Brandveiligheid: deuren, ramen en kozijnen in uiterste scheidingsconstructies, die volgens NEN 5007 bereikbaar zijn, hebben een volgens NEN 5008 bepaalde brandveiligheid, die voldoet aan weerstandsklasse 2.

Noodontsluiting volgens opgave BAM Advies & Engineering.

Constructieve elementen volgens opgave BAM Advies & Engineering.

Brandtechnische en bouwtechnische aspecten volgens opgave DGMR.

Installaties volgens opgave Techniplan.

Voorzieningen tbv Broom:

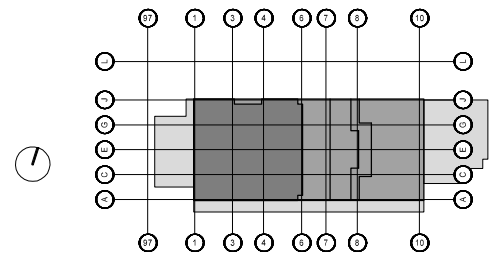
- Contantenruimte, expeditie gangen en aansluitende ruimte voorzien van robuuste afwerking op vloer, wand en kozijn.
- Gruisvoorzieningen voorzien van ingangssysteem.
- Rokkeurmerk Veilig Wonen is van toepassing op de woningen.
- Ramen in woning voor geschieden afsluiting, 600x600mm.
- Doorslaag glas toevoegen t.v.v. 4 die niet te openen delen onderzocht van de glasvlagen lager dan 0.85m vanaf bovenkant vloer.
- Een verblifruimte heeft een verlichtingsinstallatie die een op een vloer, een trondek of een hallegang gemeten verlichtingssterkte kan geven van ten minste 1 lux.
- Een badkamer heeft een verlichtingsinstallatie die een op een vloer, een trondek of een hallegang gemeten verlichtingssterkte kan geven van ten minste 1 lux.
- De bergingen van de woningen maken onderdeel uit van de Geluidwering oplossing buitenbergingen in combinatie met de gemeenschappelijke (flatsen)stalling.
- Het wijktrappehuis, het bordstappenhuis en de centrale trap tussen kelder en 1e verdieping hebben allen een leuning aan twee zijde.
- Balkons woning worden aan de onderzijde (geluids) absorberend uitgevoerd of Erratum Bouwaanvraag Tree House dd 14-02-2024 van DGMR

Renvooi Brandveiligheid

omgevingsvergunning, activiteit bouwen

	30min brandwerend		brandslang op haspel
	30min brandwerend + R200		brandblusmiddelen
	30min brandwerend + Ra		brandweertelefoon
	60min brandwerend		brandweerbuis/kuis
	60min brandwerend + R200		brandweerlift
	60min brandwerend + Ra		aansluitpunt droge busleiding
	60min brandwerend + Ra		aansluitpunt natte busleiding
	105min brandwerend		brandmeldcentrale
	105min brandwerend + R200		brandmeldpaneel
	105min brandwerend + Ra		brandweeringang
	120min brandwerend + R200		neven-brandweeringang
	R200 scheiding		toevoer overdrukinstallatie
	ruimte met algemene noodverlichting		afvoer overdrukinstallatie
	signalering vluchtweg		zelfsluitende deur
	signalering nooduitgang/noodgang		zelfsluitende deur met vrijloopdranger
	zonder sleutel van binnenuit te openen		brandwerendheid deurkozijn
	entree		
	rookmelder volgens NEN 2555		
	kleefmagneet		

Zie voor uitgangspunten en berekeningen bijgaande rapportage bij aanvraag omgevingsvergunning voor de activiteit bouwen



Toegevoegd / gewijzigd op tekening:

- symbolen vluchtdoor toegevoegd (vluchtdooren te openen zonder gebruik van een sleutel of ander los voorwerp)
- brandwerendheid deurkozijnen toegevoegd
- oppervlakte bergingen woningen aangepast, oppervlakte berging is nu exclusief oppervlakte van de wtw-installatie



3 symbolen vluchtdeur toegevoegd (vluchtdeuren te openen zonder gebruik van een sleutel of ander los voorwerp)
 4 brandwerendheid deurkozijnen toegevoegd
 oppervlakte bergingen woningen aangepast, oppervlakte berging is nu exclusief oppervlakte van de wtw-installatie

[illegible]

INBO



3 symbolen vluchtdeur toegevoegd (vluchturen te openen zonder gebruik van een sleutel of ander los voorwerp)
 4 brandwerendheid deurkozijnen toegevoegd
 oppervlakte bergingen woningen aangepast, oppervlakte berging is nu exclusief oppervlakte van de wtw-installatie

Leusderend 52 +31 (0)33 286 82 11
3832 RC Leusden info@inbo.com



3 symbolen vluchtdeur toegevoegd (vluchturen te openen zonder gebruik van een sleutel of ander los voorwerp)
 4 brandwerendheid deurkozijnen toegevoegd
 oppervlakte bergingen woningen aangepast, oppervlakte berging is nu exclusief oppervlakte van de wtw-installatie

Technical drawing of a mechanical part, likely a shaft or housing, showing dimensions and a scale indicator.

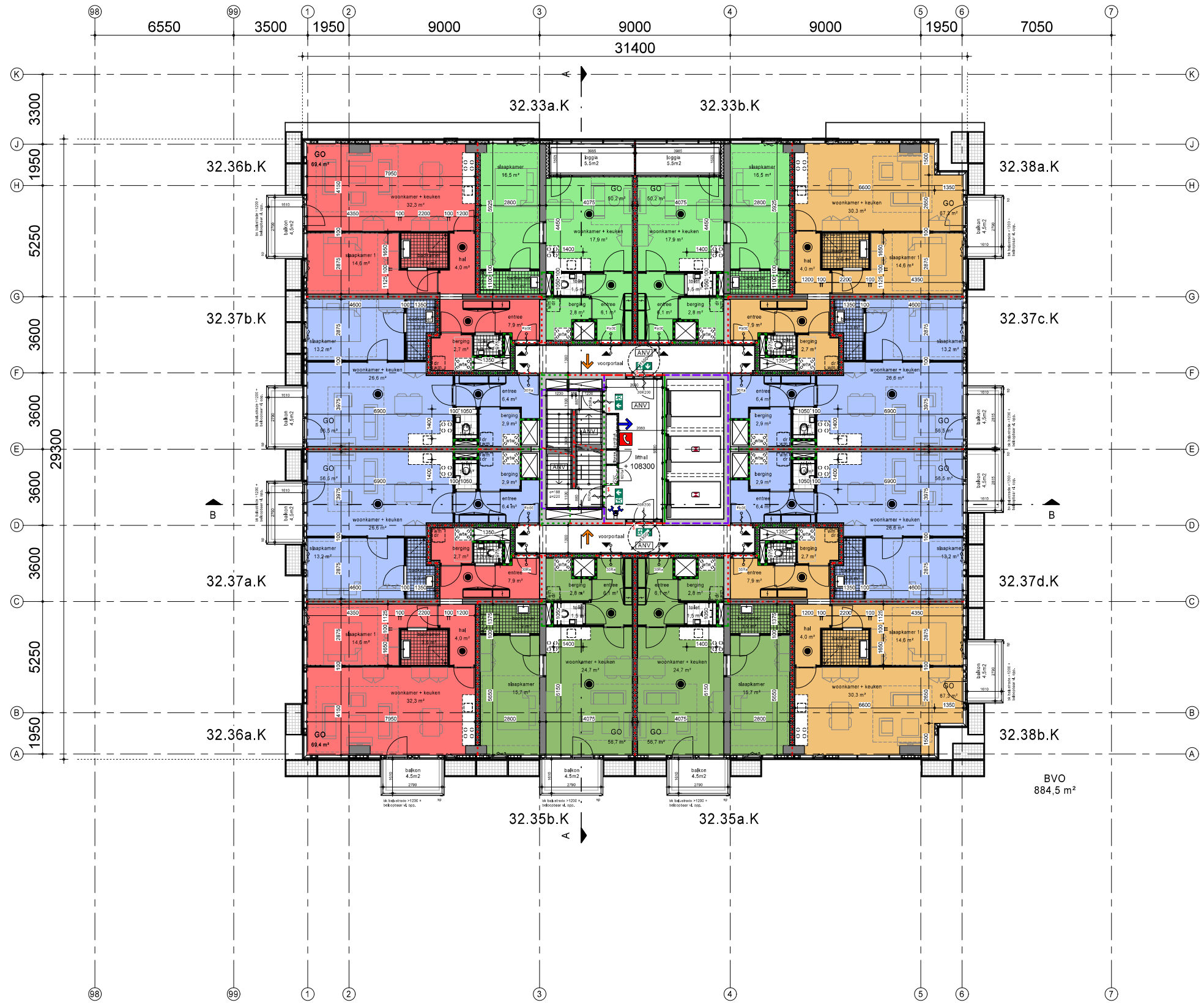
Dimensions:

- Top horizontal dimensions: 97, 1, 3, 4, 2, 7, 8, 10.
- Bottom horizontal dimensions: 97, 1, 3, 4, 2, 7, 8, 10.
- Left vertical dimensions: 2, 2, 2, 2, 2, 2.
- Right vertical dimensions: 2, 2, 2, 2, 2, 2.

Scale Indicator: A circle containing the number 1, indicating a scale of 1:1.

INBO

Leusderend 52 +31 (0)33 286 82 11
3832 RC Leusden info@inbo.com



Plattegrond 32e verdieping

Renvooi Bouwkundig

omgevingsvergunning, activiteit bouwen

	prefab / in het werk gestort beton		vloertegelwerk
	kozijnstroken vv isolerende beglazing		E+W meterkast tbv woningen
	afwisselend met blind paneel, materiaal aluminium in 2 kleuren		schacht
	metseelwerk kalkzandsteen		-warmterugwin installatie, vloeroppervlakte <0.5m2
	isolatie		-berging ex. installaties is > 2.7m2
	woningscheidende metalstud-wand		reservering wasmachine/droger
	-lichte scheidingwand (woningen)		plaatsingsruimte kooktoestel
	-schachtwanden (woningen) grenzend aan verblijfsruimten wonen		plaatsingsruimte spoelbak
	vervaard uitgevoerd of de uitgangspunten in de bouw fysica rapportage van DGMR		
	metalstud-wand		
	geïsoleerde voorzetwand	NSA	noodstroomaggregaat
	geïsoleerde voorzetwand	LS	laagspanning
		CVZ	centrale voorzieningen
		SV	stadsverwarming
		FVK	flatverdeelkast
		KTW	koudwater
		LK	laagspanningsverdeelkast
		GR	groepkast
		LV	laagspanningsverdeler
mk	meterkast		
wd	wasdroger		
wm	wasmachine		
wtw	ventilatie unit met warmterugwinning		
sp	spuwer		

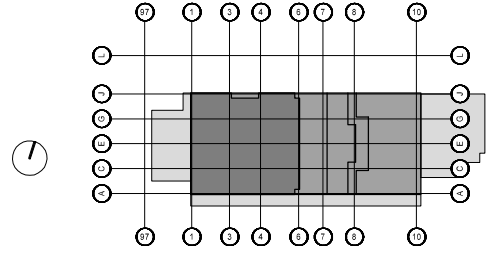
• Het volgens NEN 5077 bepaalde karakteristieke lucht-geluidsniveaueverschil voor de geluidsverdracht van een verdelersruimte naar een andere verdelersruimte van dezelfde woonfunctie is niet kleiner dan 32 dB.
• Een mechanische voorziening voor luchtverwarming of warmteverdeling veroorzaakt te een niet-gemeenschappelijke verdelersruimte van de woonfunctie een volgens NEN 5077 bepaald karakteristiek installatie-geluidsniveau van ten hoogste 30 dB(A).
• Ruimtelijke in woningen zoals aangegeven op tekening (posties en aantallen c.f. NEN 2555).
• Brandmeldinstallatie of NEN 2555.
• Brandveiligheid: deuren, ramen en kozijnen in uiterste scheidingen constructies, die volgens NEN 5087 bereikbaar zijn, hebben een volgens NEN 5088 bepaalde brandveiligheid, die voldoet aan weerstandsklasse 2.
• Noodverlichting volgens opgave BAM Advies & Engineering.
• Constructieve elementen volgens opgave BAM Advies & Engineering.
• Brandtechnische en bouwtechnische aspecten volgens opgave DGMR.
• Installaties volgens opgave Techniplan.
• Voorzieningen b.v. Broom:
• -Contantenruimte, expeditie gangen en aansluitende ruimte voorzien van robuuste afwerking op vloer, wand en kozijn.
• -Gruisvoorzieningen voorzien van ingangssysteem.
• -Rokkeurmerk Veilig Wonen is van toepassing op de woningen.
• -Ruimte in woning voor geschieden afval inzameling, 600x400mm.
• -Doorslaag glas toevoegen t.v.v. 4.0m niet te openen delen onderzigt van de glasvlag lager dan 0.85m vanaf bovenkant vloer.
• -Een verdelersruimte heeft een verlichtingsinstallatie die een op een vloer, een trondek of een hallogaan gemeten verlichtingssterkte kan geven van ten minste 1 lux.
• -Een bedden ruimte waarvoor een beschermende vluchtweg of beschermende vluchtweg installatie die een op een vloer, een trondek of een hallogaan gemeten verlichtingssterkte kan geven van ten minste 1 lux.
• -De bergingen van de woningen maken onderdeel uit van de Geluidverdracht oplossing buitenbergingen in combinatie met de gemeenschappelijke (flats)stalling.
• Het wijktrappehuis, het bordstapenruimte en de centrale trap tussen kelder en 1e verdieping hebben allen een leuning aan twee zijde.
• Balkons woning worden aan de onderzijde (geluids) absorberend uitgevoerd of Erratum Bouwaanvraag Tree House dd 14-02-2024 van DGMR

Renvooi Brandveiligheid

omgevingsvergunning, activiteit bouwen

	30min brandwerend		brandslang op haspel
	30min brandwerend + R200		brandblusmiddelen
	30min brandwerend + Ra		brandweertelefoon
	60min brandwerend		sluutbuis/kuis
	60min brandwerend + R200		brandweerlift
	60min brandwerend + Ra		aansluitpunt droge busleiding
	60min brandwerend gevel i.r.t. PAG		aansluitpunt natte busleiding
	105min brandwerend		brandmeldcentrale
	105min brandwerend + R200		brandmeldpaneel
	105min brandwerend + Ra		brandweeringang
	120min brandwerend + R200		neven-brandweeringang
	R200 scheiding		toevoer overdrukinstallatie
	ruimte met algemene noodverlichting		afvoer overdrukinstallatie
	signalering vluchtweg		zelfsluitende deur
	signalering nooduitgang/noodgang		zelfsluitende deur met vrijloopdranger
	zonder sleutel van binnenuit te openen		brandwerendheid deurkozijn
	entree		
	rookmelder volgens NEN 2555		
	kleefmagneet		

Zie voor uitgangspunten en berekeningen bijgaande rapportage bij aanvraag omgevingsvergunning voor de activiteit bouwen



Toegevoegd / gewijzigd op tekening:

symbolen vluchtdoor toegevoegd (vluchtdooren te openen zonder gebruik van een sleutel of ander los voorwerp)

brandwerendheid deurkozijnen toegevoegd

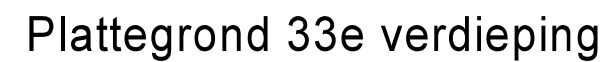
oppervlakte bergingen woningen aangepast, oppervlakte berging is nu exclusief oppervlakte van de wtw-installatie

Project	TreeHouse, Delftseplein Rotterdam	Projectnummer	12210
Opdrachtgever	Provast Postbus 16395, 2500 BJ Den Haag	Schaal	1:100
Projectarchitect	PLP Architecture Ltd	Formaat	A1
Projectleider		File	TRH-B_BWK
Fase	Aanvraag omgevingsvergunning	Datum	20-01-2023
Onderwerp	Plattegrond 32e verdieping	Wijzigingsdatum	14-02-2024
		Getekend	JdG
		Bladnummer	BA.132

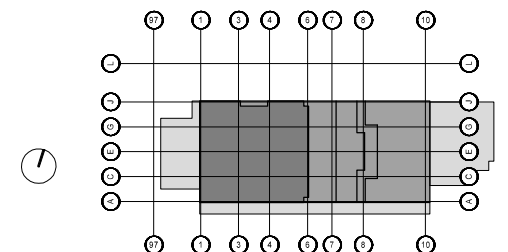
INBO

Leusderend 52
3832 RC Leusden

+31 (0)33 286 82 11
info@inbo.com



3 symbolen vluchtdeur toegevoegd (vluchturen te openen zonder gebruik van een sleutel of ander los voorwerp)
 4 brandwerendheid deurkozijnen toegevoegd
 oppervlakte bergingen woningen aangepast, oppervlakte berging is nu exclusief oppervlakte van de wtw-installatie





x symbolen vluchtdeur toegevoegd (vluchtdeuren te openen zonder gebruik van een sleutel of ander los voorwerp)
x brandwerendheid deurkozijnen toegevoegd
 oppervlakte bergingen woningen aangepast, oppervlakte berging is nu exclusief oppervlakte van de wtw-installatie



Renvooi Bouwkundig

omgevingsvergunning, activiteit bouwen

	prefab / in het werk gestort beton		vloertegelwerk
	kozijnstroken vv isolerende beglazing afwisselend met blind paneel, materiaal aluminium in 2 kleuren		E+W meterkast tbv woningen
	metselwerk kalkzandsteen		schacht
	isolatie		-warmterugwin installatie, vloeroppervlakte <0.5m2
	woningscheidende metalstud-wand		reservering wasmachine/droger
	-lichte scheidingwand (woningen)		plaatsingsruimte kooktoestel
	-schachtwanden (woningen) grenzend aan verblijfsruimten wonen		plaatsingsruimte spoelbak
	vervaard uitgedoofd of de uitgangspunten in de bouw fysica rapportage van DGMR		
	metalstud-wand		
	geïsoleerde voorzetwand	NSA noodstroomaggregaat	
	geïsoleerde voorzetwand	LS laagspanning	
		CVZ centrale voorzieningen	
		SV stadsverwarming	
		FVK flatverwarming	
		KTW koudwater	
		LK laagspanningsverdeelkast	
		GR groepenkast	
		LV laagspanningsverdeler	

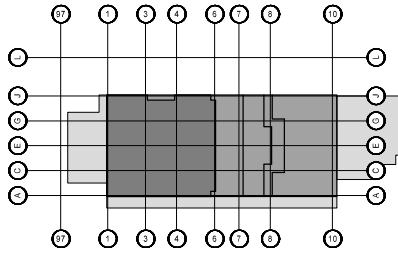
• Het volgens NEN 5077 bepaalde karakteristieke lucht-geluidsniveaueverschil voor de geluidsverdracht van een verblifruimte naar een andere verblifruimte van dezelfde woonfunctie is niet kleiner dan 32 dB.
• Een mechanische voorziening voor luchtverwarming of verwarmingsverzekering veroorzaakt te een niet-gemeenschappelijke verblifruimte van de woonfunctie een volgens NEN 5077 bepaald karakteristiek installatie-geluidsniveau van ten hoogste 30 dB(A).
• Ruimtelijke in woningen zoals aangegeven op tekening (posten en aantallen c.f. NEN 2555).
• Brandmeldinstallatie c.f. NEN 2555.
• Brandveiligheid: deuren, ramen en kozijnen in uiterste scheidingen, die volgens NEN 5087 bereikbaar zijn, hebben een volgens NEN 5088 bepaalde brandveiligheid, die voldoet aan weerstandsklasse 2.
• Noodvertonen volgens opgave BAM Advies & Engineering.
• Constructieve elementen volgens opgave BAM Advies & Engineering.
• Brandtechnische en bouwtechnische aspecten volgens opgave DGMR.
• Installaties volgens opgave Techniphen.
• Voorzieningen b.v. Broom:
• Containerunit, expedite gangen en aansluitende ruimte voorzien van robuuste afwerking op vloer, wand en kozijn.
• Groenvervoorzieningen voorzien van irrigatiesysteem.
• Rolleluikmerk Veilig Wonen is van toepassing op de woningen.
• Ruimte in woning voor gescheiden afval inzameling, 600x400mm.
• Doorvallig glas toevoegen t.v.v. 40cm niet te openen delen onderzijde van de glasvulling lager dan 0.85m vanaf bovenkant vloer.
• Een verblifruimte heeft een verlichtingsinstallatie die een op een vloer, een trondek of een hallegang gemeten verlichtingssterkte kan geven van ten minste 1 lux.
• Een bedrukte ruimte waarvoor een beschermende vluchtweg of beschermende vluchtweg is voorzien, een verlichtingsinstallatie die een op een vloer, een trondek of een hallegang gemeten verlichtingssterkte kan geven van ten minste 1 lux.
• De bergingen van de woningen maken onderdeel uit van de gelijkvloerse oplossing buitenbergingen in combinatie met de gemeenschappelijke (vloer)stalling.
• Het wijktrappehuis, het bordstapenhuus en de centrale trap tussen kelder en 1e verdieping hebben allen een leuning aan twee zijden.
• Balken woning worden aan de onderzijde (geluids) absorberend uitgevoerd of Erratum Bouwaanvraag Tree House dd 14-02-2024 van DGMR

Renvooi Brandveiligheid

omgevingsvergunning, activiteit bouwen

	30min brandwerend		brandslang op haspel
	30min brandwerend + R200		brandblusmiddelen
	30min brandwerend + Ra		brandweertelefoon
	60min brandwerend		sluitelbuis/kuis
	60min brandwerend + R200		brandweerlift
	60min brandwerend + Ra		aansluitpunt droge busleiding
	60min brandwerend gevel i.r.t. PAG		aansluitpunt natte busleiding
	105min brandwerend		brandmeldcentrale
	105min brandwerend + R200		brandmeldpaneel
	105min brandwerend + Ra		brandweeringang
	120min brandwerend + R200		neven-brandweeringang
	R200 scheiding		toevoer overdrukinstallatie
	ruimte met algemene noodverlichting		afvoer overdrukinstallatie
	signalering vluchtweg		zelfsluitende deur
	signalering nooduitgang/noodgang		zelfsluitende deur met vrijloopdranger
	zonder sleutel van binnenuit te openen		
	entree		
	rookmelder volgens NEN 2555		
	kleefmagneet		

Zie voor uitgangspunten en berekeningen bijgaande rapportage bij aanvraag omgevingsvergunning voor de activiteit bouwen



Project	TreeHouse, Delftseplein Rotterdam	Projectnummer	12210
Opdrachtgever	Provast Postbus 16395, 2500 BJ Den Haag	Schaal	1:100
Projectarchitect	PLP Architecture Ltd	Formaat	A1
Projectleider		File	TRH-B_BWK
Fase	Aanvraag omgevingsvergunning	Datum	20-01-2023
Onderwerp	Plattegrond 35e verdieping	Wijziging	B
		Wijzigingsdatum	14-02-2024
		Getekend	JdG
		Bladnummer	BA.135

Plattegrond 35e verdieping

Toegevoegd / gewijzigd op tekening:

- symbolen vluchtdoor toegevoegd (vluchtdooren te openen zonder gebruik van een sleutel of ander los voorwerp)
- brandwerendheid deurkozijnen toegevoegd
- oppervlakte bergingen woningen aangepast, oppervlakte berging is nu exclusief oppervlakte van de wtw-installatie



Plattegrond 36e verdieping

Renvooi Bouwkundig

omgevingsvergunning, activiteit bouwen

	prefab / in het werk gestort beton		vloertegelwerk
	kozijnstroken vv isolerende beglazing		E+W meterkast tbv woningen
	afwisselend met blind paneel, materiaal aluminium in 2 kleuren		schacht
	metselwerk kalkzandsteen		-warmterugwin installatie, vloeroppervlakte <0.5m2
	isolatie		-berging ex. installaties is > 2.7m2
	woningscheidende metalstud-wand		reservering wasmachine/droger
	-lichte scheidingwand (woningen)		plaatsingsruimte kooktoestel
	-schachtwanden (woningen) grenzend aan verblijfsruimten wonen		plaatsingsruimte spoelbak
	vervaardigd uitgevoerd of de uitgangspunten in de bouwfysica rapportage van DGMR		
	metalstud-wand		
	geïsoleerde voorzetwand	NSA noodstroomaggregaat	
	geïsoleerde voorzetwand	LS laagspanning	
		CVZ centrale voorzieningen	
		SV flatsverwarming	
		FVK flatverwarming	
		KTW koudwater	
		LK laagspanningsverdeelkast	
		GR groepenkast	
		LV laagspanningsverdeler	
mk	meterkast		
wm	wasdroger		
wm	wasmachine		
wtw	ventilatie unit met warmterugwinning		
sp	spuwer		

Het volgens NEN 5077 bepaalde karakteristieke lucht-geluidsniveaueverschil voor de geluidsverdracht van een verdelingsruimte naar een andere verdelingsruimte van dezelfde woonfunctie is niet kleiner dan 32 dB.

Een mechanische voorziening voor luchtverwarming of verwarmingsverzekering veroorzaakt te een niet-gemeenschappelijke verdelingsruimte van de woonfunctie een volgens NEN 5077 bepaald karakteristiek installatie-geluidsniveau van ten hoogste 30 dB(A).

Ruimtelijke in woningen zoals aangegeven op tekening (posten en aantallen c.f. NEN 2555).

Brandmeldinstallatie of NEN 2555.

Brandveiligheid: deuren, ramen en kozijnen in uiterste scheidingsconstructies, die volgens NEN 5007 bereikbaar zijn, hebben een volgens NEN 5008 bepaalde brandveiligheid, die voldoet aan weerstandsklasse 2.

Noodontsluiting volgens opgave BAM Advies & Engineering.

Constructieve elementen volgens opgave BAM Advies & Engineering.

Brandtechnische en bouwtechnische aspecten volgens opgave DGMR.

Installaties volgens opgave Techniplan.

Voorzieningen b.v. Broom:

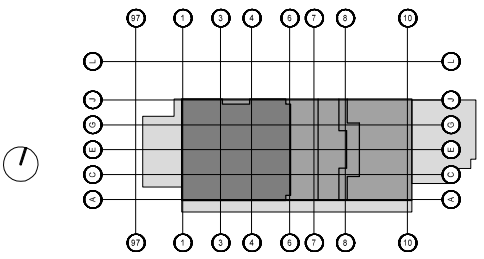
- Contantenruimte, expeditie gangen en aansluitende ruimte voorzien van robuuste afwerking op vloer, wand en kozijn.
- Gruisvoorzieningen voorzien van ingangssysteem.
- Rokkeurmerk Veilig Wonen is van toepassing op de woningen.
- Ruin in woning voor geschieden afsluiting, 600x600mm.
- Doorslag glas toevoegen t.v.v. 400mm niet te openen delen indien onderzocht van de glasvlagen lager dan 0.85m vanaf bovenkant vloer.
- Een verdelingsruimte heeft een verlichtingsinstallatie die een op een vloer, een trondek of een hellingbaan gemeten verlichtingssterkte kan geven van ten minste 1 lux.
- Een balkonruimte waarvoor een beschermende vluchtweg of beschermende vluchtweg installatie die een op een vloer, een trondek of een hellingbaan gemeten verlichtingssterkte kan geven van ten minste 1 lux.
- De bergingen van de woningen maken onderdeel uit van de Geluidsvaardige oplossing buitenbergingen in combinatie met de gemeenschappelijke (flats)stalling.
- Het wijktrappeenhuis, het bordstapenruimte en de centrale trap tussen kelder en 1e verdieping hebben allen een leuning aan twee zijden.
- Balkons woning worden aan de onderzijde (geluids) absorberend uitgevoerd of Erratum Bouwaanvraag Tree House dd 14-02-2024 van DGMR

Renvooi Brandveiligheid

omgevingsvergunning, activiteit bouwen

	30min brandwerend		brandslang op haspel
	30min brandwerend + R200		brandblusmiddelen
	30min brandwerend + Ra		brandweertelefoon
	60min brandwerend		sluitelbuis/kuis
	60min brandwerend + R200		brandweerlift
	60min brandwerend + Ra		aansluitpunt droge busleiding
	60min brandwerend gevel i.r.t. PAG		aansluitpunt natte busleiding
	105min brandwerend		brandmeldcentrale
	105min brandwerend + R200		brandmeldpaneel
	105min brandwerend + Ra		brandweeringang
	120min brandwerend + R200		neven-brandweeringang
	R200 scheiding		toevoer overdrukinstallatie
	ruimte met algemene noodverlichting		afvoer overdrukinstallatie
	signalering vluchtweg		zelfsluitende deur
	signalering nooduitgang/noodgang		zelfsluitende deur met vrijloopdranger
	zonder sleutel van binnenuit te openen		brandwerendheid deurkozijn
	entree		
	rookmelder volgens NEN 2555		
	kleefmagneet		

Zie voor uitgangspunten en berekeningen bijgaande rapportage bij aanvraag omgevingsvergunning voor de activiteit bouwen



Project	TreeHouse, Delftseplein Rotterdam	Projectnummer	12210
Opdrachtgever	Provast Postbus 16395, 2500 BJ Den Haag	Schaal	1:100
Projectarchitect	PLP Architecture Ltd	Formaat	A1
Projectleider		File	TRH-B_BWK
Fase	Aanvraag omgevingsvergunning	Datum	20-01-2023
Onderwerp	Plattegrond 36e verdieping	Wijziging	B
		Wijzigingsdatum	14-02-2024
		Getekend	JdG
		Bladnummer	BA.136

Toegevoegd / gewijzigd op tekening:

symbolen vluchtweg toegevoegd (vluchtwegen te openen zonder gebruik van een sleutel of ander los voorwerp)

brandwerendheid deurkozijnen toegevoegd

oppervlakte bergingen woningen aangepast, oppervlakte berging is nu exclusief oppervlakte van de wtw-installatie



Plattegrond 37e verdieping

Tussenverdieping 37e verdieping

Renvooi Bouwkundig

omgevingsvergunning, activiteit bouwen

	prefab / in het werk gestort beton		vloertegelwerk
	kozijnstroken vv isolerende beglazing		E+W meterkast tbv woningen
	afwisselend met blind paneel, materiaal aluminium in 2 kleuren		schacht
	metseelwerk kalkzandsteen		-warmterugwin installatie, vloeroppervlakte <0.5m2
	isolatie		-berging ex. installaties is > 2.7m2
	woningscheidende metalstud-wand		plaatsingsruimte kooktoestel
	-lichte scheidingwand (woningen)		plaatsingsruimte spoelbak
	-schachtwanden (woningen) grenzend aan verblijfsruimten worden verzwaard uitgevoerd of de uitgangspunten in de bouw fysica rapportage van DGMR		
	metalstud-wand		
	geïsoleerde voorzetwand	NSA noodstroomaggregaat	
	geïsoleerde voorzetwand	LS laagspanning	
		CVZ centrale voorzieningen	
		SV stadsverwarming	
		FVK flatverdeelkast	
		KTW koudwater	
		LK laagspanningsverdeelkast	
		GR groepenkast	
		LV laagspanningsverdeler	

mk meterkast
wd wasdroger
wm wasmachine
wtw ventilatie unit met warmterugwinning
sp spuw

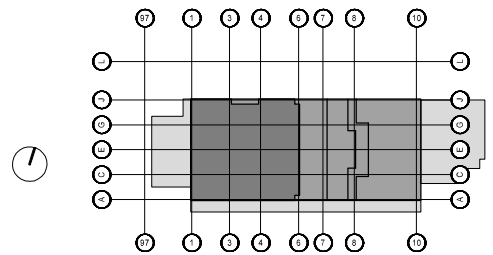
• Het volgens NEN 5077 bepaalde karakteristieke lucht-geluidsniveaueverschil voor de geluidsverdracht van een verdelingsruimte naar een andere verdelingsruimte van dezelfde woonfunctie is niet kleiner dan 32 dB.
• Een mechanische voorziening voor luchtverwarming of verwarmingsverzekering veroorzaakt te een niet-gemeenschappelijke verdelingsruimte van de woonfunctie een volgens NEN 5077 bepaald karakteristiek installatie-geluidsniveau van ten hoogste 30 dB(A).
• Ruimtelijke in woningen zoals aangegeven op tekening (posten en aantallen c.f. NEN 2055).
• Brandmeldinstallatie c.f. NEN 2555.
• Brandveiligheid: deuren, ramen en kozijnen in uiterste schiedingsconstructies, die volgens NEN 5087 bereikbaar zijn, hebben een volgens NEN 5088 bepaalde brandveiligheid, die voldoet aan weerstandsklasse 2.
• Noodontsluiting volgens opgave BAM Advies & Engineering.
• Constructieve elementen volgens opgave BAM Advies & Engineering.
• Brandtechnische en bouw fysica aspecten volgens opgave DGMR.
• Installaties volgens opgave Technip.
• Voorzieningen b.v. Broom:
• -Contantenruimte, expeditie gangen en aansluitende ruimte voorzien van robuuste afwerking op vloer, wand en kozijn.
• -Gruisvoorzieningen voorzien van ingangssysteem.
• -Rookleukmerk Veilig Wonen is van toepassing op de woningen.
• -Rookleukmerk glas toevoegen t.v.v. 4 ddb met te openen delen onderzocht van de glasvlucht lager dan 0.85m vanaf bovenkant vloer.
• -Een verdelingsruimte heeft een verlichtingsinstallatie die een op een vloer, een trondek of een hallegang gemeten verlichtingssterkte kan geven van ten minste 1 lux.
• -Een verdelingsruimte waarvoor een beschermde vluchtweg of beschermde vluchtweg is voorzien, heeft een verlichtingsinstallatie die een op een vloer, een trondek of een hallegang gemeten verlichtingssterkte kan geven van ten minste 1 lux.
• -De bergingen van de woningen maken onderdeel uit van de gelijkvloerse oplossing buitenbergingen in combinatie met de gemeenschappelijke (rester)stalling.
• Het wijktrappehuis, het bordstrappenhuis en de centrale trap tussen kelder en 1e verdieping hebben allen een leuning aan twee zijden.
• Bakens woning worden aan de onderzijde (geluids) absorberend uitgevoerd of Erratum Bouwaanvraag Tree House dd 14-02-2024 van DGMR

Renvooi Brandveiligheid

omgevingsvergunning, activiteit bouwen

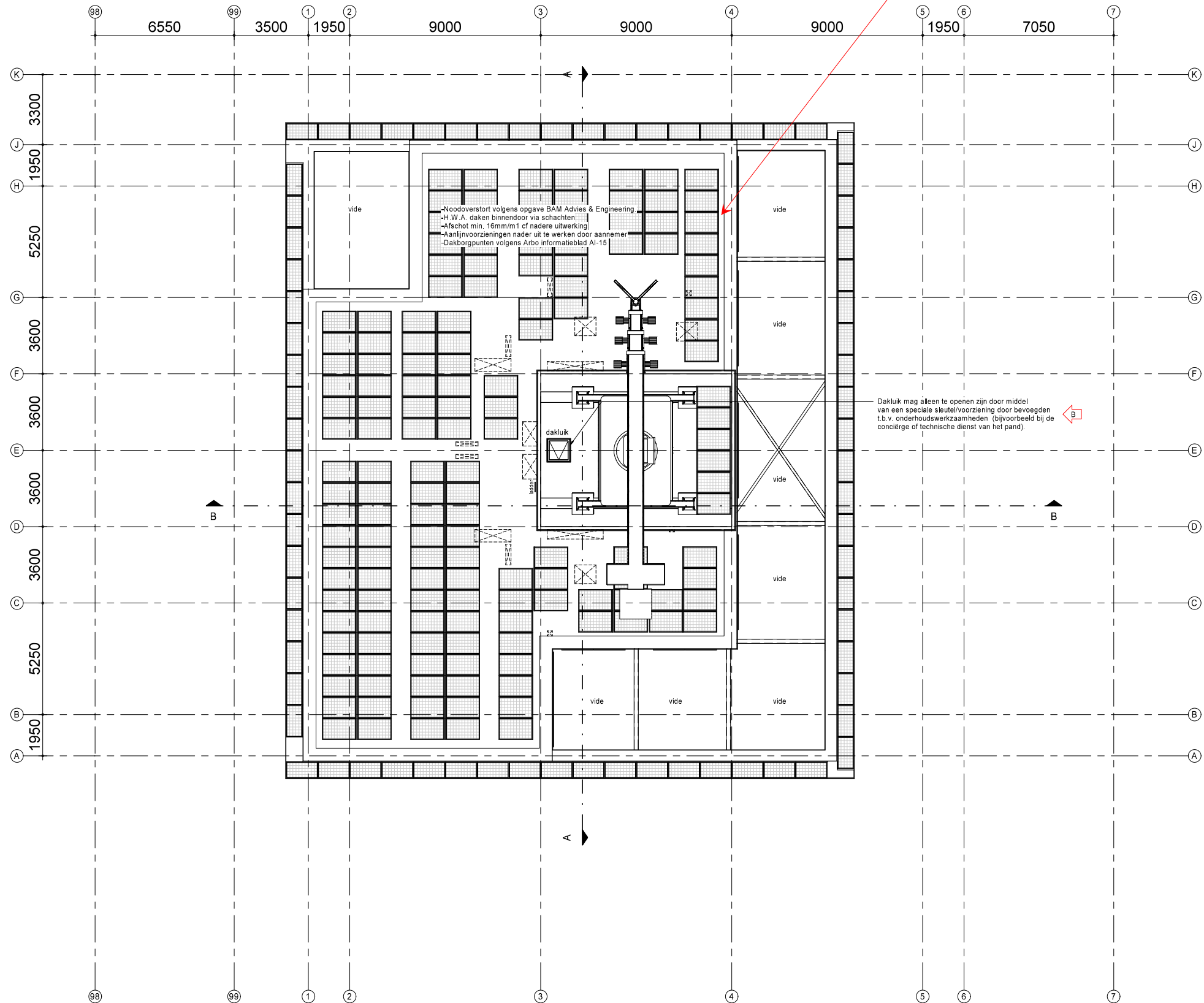
	30min brandwerend		brandslang op haspel
	30min brandwerend + R200		brandblusmiddelen
	30min brandwerend + Ra		brandweertelefoon
	60min brandwerend		brandmeldcentrale
	60min brandwerend + R200		brandmeldpaneel
	60min brandwerend + Ra		brandweeringang
	60min brandwerend + Ra		neven-brandweeringang
	60min brandwerend + Ra		toevoer overdrukinstallatie
	60min brandwerend + Ra		afvoer overdrukinstallatie
	60min brandwerend + Ra		zelfsluitende deur
	60min brandwerend + Ra		zelfsluitende deur met vrijloopdranger
	60min brandwerend + Ra		brandwerendheid deurkozijn
	105min brandwerend		
	105min brandwerend + R200		
	105min brandwerend + Ra		
	120min brandwerend		
	120min brandwerend + R200		
	R200 scheiding		
	ruimte met algemene noodverlichting		
	signalering vluchtweg		
	signalering nooduitgang/noodgang		
	zonder sleutel van binnenuit te openen		
	entree		
	rookmelder volgens NEN 2555		
	kleefmagneet		

Zie voor uitgangspunten en berekeningen bijgaande rapportage bij aanvraag omgevingsvergunning voor de activiteit bouwen



Project	TreeHouse, Delftseplein Rotterdam	Projectnummer	12210
Opdrachtgever	Provast Postbus 16395, 2500 BJ Den Haag	Schaal	1:100
Projectarchitect	PLP Architecture Ltd	Formaat	A1
Projectleider		File	TRH-B_BWK
Fase	Aanvraag omgevingsvergunning	Datum	20-01-2023
Onderwerp	Plattegrond 37e verdieping	Wijziging	B
		Wijzigingsdatum	14-02-2024
		Getekend	JeG
		Bladnummer	BA.137

alle doorvoeringen van zonnepanelen in de dakvloer
60 min. brandwerend uitvoeren.
Advies dak afwerken met grindbalast.



Plattegrond 38e verdieping

Toegevoegd / gewijzigd op tekening:

- symbool vluchtdoer toegevoegd (vluchtdoeren te openen zonder gebruik van een sleutel of ander los voorwerp)
- brandwerendheid deurkozijnen toegevoegd
- oppervlakte bergingen woningen aangepast, oppervlakte berging is nu exclusief oppervlakte van de wtw-installatie

Renvooi Bouwkundig

omgevingsvergunning, activiteit bouwen

	prefab / in het werk gestort beton		vloertegelwerk
	kozijnstroken vv isolerende beglazing		E+W meterkast tbv woningen
	afwisselend met blind paneel, materiaal aluminium in 2 kleuren		schacht
	metseelwerk kalkzandsteen		-warmterugwin installatie, vloeroppervlakte <0.5m2
	isolatie		-berging ex. installaties is > 2.7m2
	woningscheidende metalstud-wand		plaatsingsruimte kooktoestel
	-lichte scheidingwand (woningen)		plaatsingsruimte spoelbak
	-schachtwanden (woningen) grenzend aan verblijfsruimten wonen		
	vervaardigd uitgevoerd of de uitgangspunten in de bouw fysica rapportage van DGMR		
	metalstud-wand		
	geïsoleerde voorzetwand	NSA noodstroomaggregaat	
	geïsoleerde voorzetwand	LS laagspanning	
	meterkast	CVZ centrale voorzieningen	
	wd wasdroger	SV flatsverwarming	
	wm wasmachine	FVK flatsverwarming	
	wtw ventilatie unit met warmterugwinning	KTW koudwater	
	sp spuer	LK laagspanningsverdeelkast	
		GR groepenkast	
		LV laagspanningsverdeler	

Het volgens NEN 5077 bepaalde karakteristieke lucht-geluidsniveaueverschil voor de geluidsverdracht van een verdelersruimte naar een andere verdelersruimte van dezelfde woonfunctie is niet kleiner dan 32 dB.

Een mechanische voorziening voor luchtverwarming of verwarmingsverwarming veroorzaakt te een niet-gemeenschappelijke verdelersruimte van de woonfunctie een volgens NEN 5077 bepaald karakteristiek installatie-geluidsniveau van ten hoogste 30 dB(A).

Ruimtes in woningen zoals aangegeven op tekening (posties en aantallen c.f. NEN 2555).

Brandmeldinstallatie c.f. NEN 2555.

Brandwerendheid: deuren, ramen en kozijnen in uiterste scheidingsconstructies, die volgens NEN 5087 bereikbaar zijn, hebben een volgens NEN 5088 bepaalde brandwerendheid, die voldoet aan weerstandsklasse 2.

Noodoverstort volgens opgave BAM Advies & Engineering.

-H.W.A. daken binnendoor via schachten

-Afschot min. 16mm/m1 of nadere uitwerking

-Aanlijvvoorzieningen nader uit te werken door aannemer

-Dakborgpunten volgens Arbo informatieblad AI-15

Dakluik mag alleen te openen zijn door middel van een speciale sleutel/voorziening door bevoegden t.b.v. onderhoudswerkzaamheden (bijvoorbeeld bij de conciërge of technische dienst van het pand).

Instalaties volgens opgave Technipen.

Voorzieningen t.b.v. Broom:

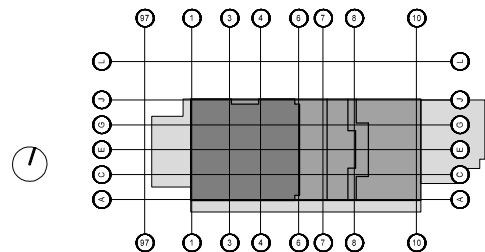
- Containerunit, expeditie gangen en aansluitende ruimte voorzien van robuuste afwerking op vloer, wand en kozijn.
- Droogvoorzieningen voorzien van ingangssysteem.
- Rafelruimte Veilig Wonen is van toepassing op de woningen.
- Ruin in woning voor geschieden afsluiting, 600x600mm.
- Doorslaag glas toestaan t.b.v. 400mm niet te openen delen onderzijde van de glasvloer lager dan 0.85m1 vanaf bovenkant vloer.
- Een verdelersruimte heeft een verlichtingsinstallatie die een op een vloer, een trededek of een hellingsbaan gemeten verlichtingssterkte kan geven van ten minste 1 lux.
- Een verdelersruimte waarvoor een beschermende vluchtweg of beschermende vluchtweg is gecombineerd met de gemeenschappelijke (vloer)stalling.
- De bergingen van de woningen maken onderdeel uit van de zelfstandige oplossing buitenbergingen in combinatie met de gemeenschappelijke (vloer)stalling.
- Het wijktrappenhuis, het bodestappenhuis en de centrale trap tussen kelder en 1e verdieping hebben allen een leuning aan twee zijden.
- Bakken woning worden aan de onderzijde (geluids) absorberend uitgevoerd of Erratum Bouwaanvraag Tree House dd 14-02-2024 van DGMR

Renvooi Brandveiligheid

omgevingsvergunning, activiteit bouwen

	30min brandwerend		brandslang op haspel
	30min brandwerend + R200		brandblusmiddelen
	30min brandwerend + Ra		brandweertelefoon
	60min brandwerend		sleutelbuis/kluis
	60min brandwerend + R200		brandweerlift
	60min brandwerend + Ra		aansluitpunt droge blusleiding
	60min brandwerend gevel i.r.t. PAG		aansluitpunt natte blusleiding
	105min brandwerend		brandmeldcentrale
	105min brandwerend + R200		brandmeldpaneel
	105min brandwerend + Ra		brandweeringang
	120min brandwerend + R200		neven-brandweeringang
	R200 scheiding		toevoer overdrukinstallatie
	ruimte met algemene noodverlichting		afvoer overdrukinstallatie
	signalering vluchtweg		zelfsluitende deur
	signalering nooduitgang/noodgang		zelfsluitende deur met vrijloopdranger
	zonder sleutel van binnenuit te openen		
	entree		
	rookmelder volgens NEN 2555		
	kleefmagneet		

Zie voor uitgangspunten en berekeningen bijgaande rapportage bij aanvraag omgevingsvergunning voor de activiteit bouwen



Project	TreeHouse, Delftseplein Rotterdam	Projectnummer	12210
Opdrachtgever	Provast Postbus 16395, 2500 BJ Den Haag	Schaal	1:100
Projectarchitect	PLP Architecture Ltd	Formaat	A1
Projectleider		File	TRH-8_BWK
Fase	Aanvraag omgevingsvergunning	Datum	20-01-2023
Onderwerp	Plattegrond 38e verdieping	Wijzigingsdatum	14-02-2024
		Getekend	JeG
		Bladnummer	BA.138