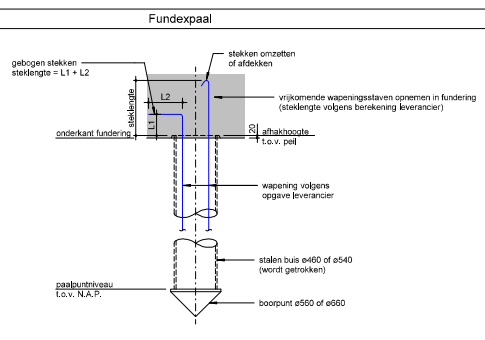
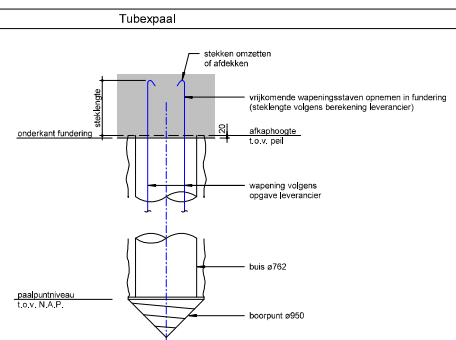


De paalpunte-nivo's dienen nog te worden aangepast aan het rapport van Geobest met kenmerk 43192-R002-V4-RSC d.d. 10 maart 2023 (o. a. 59-NAP en deel bij sondering A2 op 60-NAP)

palenstaat					
type	paalpunte-nivo (m)	draagvermogen druk	draagvermogen trek	belasting horizontaal	aantal
Fundex 460/560	-25.0	2100 kN	0 kN	100 kN	30
Fundex 460/560	-28.0	1200 kN	0 kN	20 kN	17
Fundex 540/660	-30.0	4000 kN	0 kN	180 kN	74
Fundex 540/660	-31.0	4000 kN	0 kN	180 kN	6
Tubex 762/950	-58.0	12200 kN	0 kN	240 kN	96
Waalpaal_e355/450	-25.0	1000 kN	0 kN	60 kN	6
Waalpaal_e355/450	-27.0	1000 kN	0 kN	60 kN	4
totaal: 233					



**renvooi** (tenzij anders aangegeven)

alle maten in mm  
voorkipig funderingsadvies : Geobest rapport, kenmerk 43192-R002-V1-RSC, d.d. 27-06-2022

paalsymbool met paalnummer  
trekpaal  
aandpaal, volgens opgave E-metalsteur

S.. uitgevoerde sondering  
S.. nieuw te maken sondering

gebied paalpunte-nivo in meters t.o.v. N.A.P.  
-58m

bestaande goegens vlgens model RBO 6.6, 20-06-2022  
(blauw verlopen)

paal -10.000 t.o.v. afgeleide begrens grootte - N.A.P. - 0.000m

0 30-05-2022 eerste uitgave

project  
**TreeHouse Rotterdam**

ontwerp  
**Plattegrond palenplan**

voering: 1:100 0 TO definitief

MPa JSc  
9464

**C-TO-PP0**

**bam** BAM Advies & Engineering

Hand bestaande: 1014-000000-021