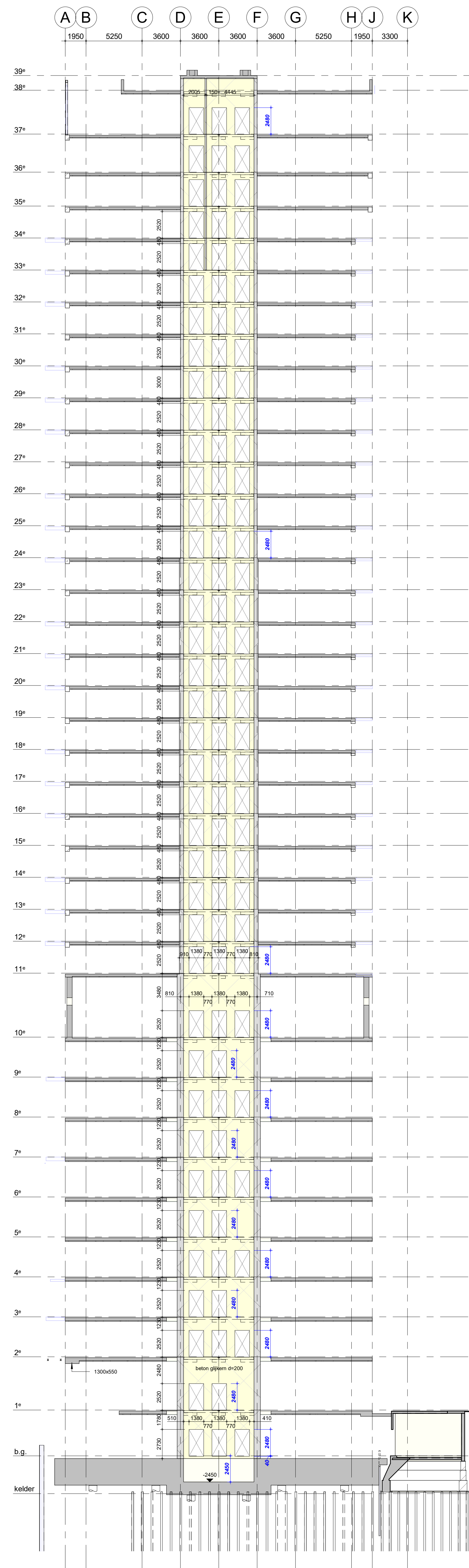
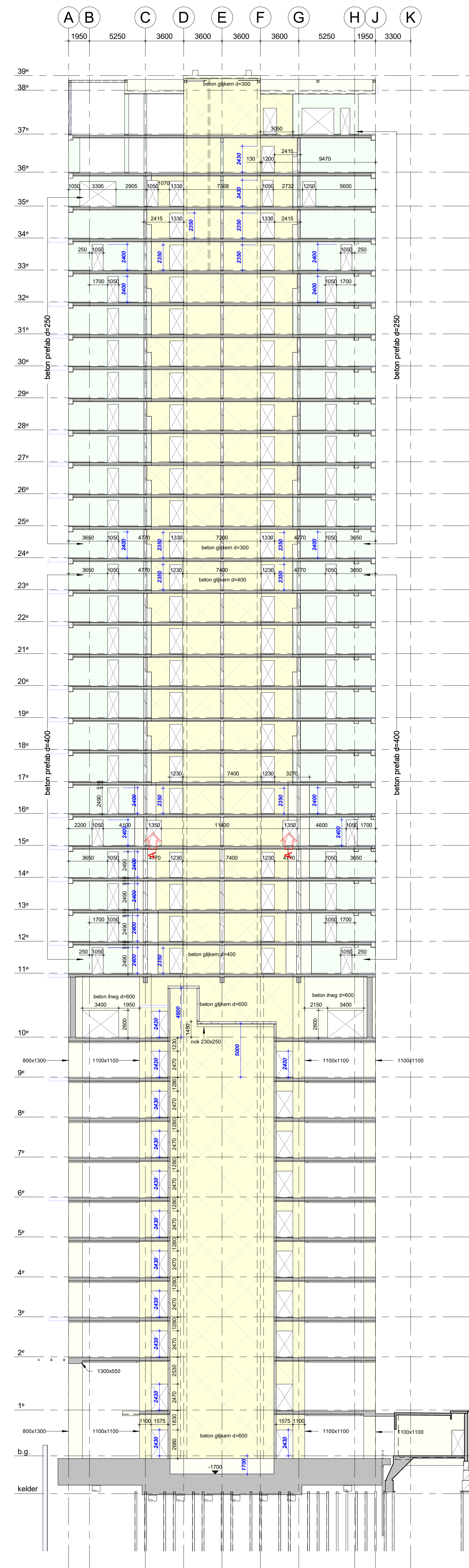


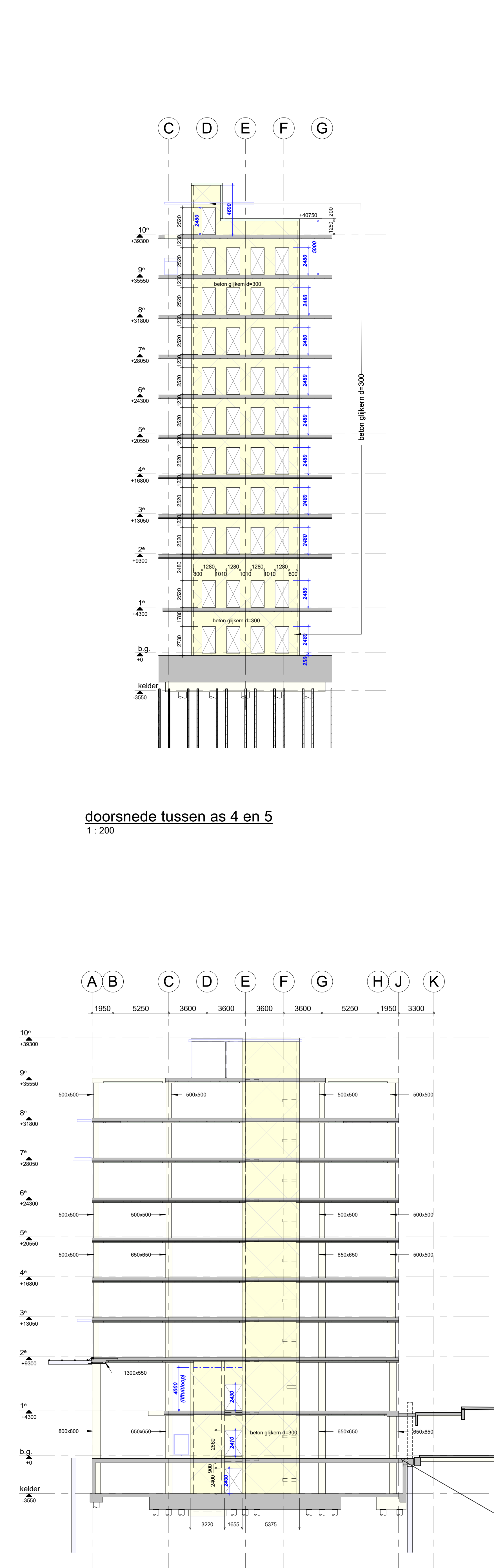
doorsnede as 3
(wandtype A)
1 : 200



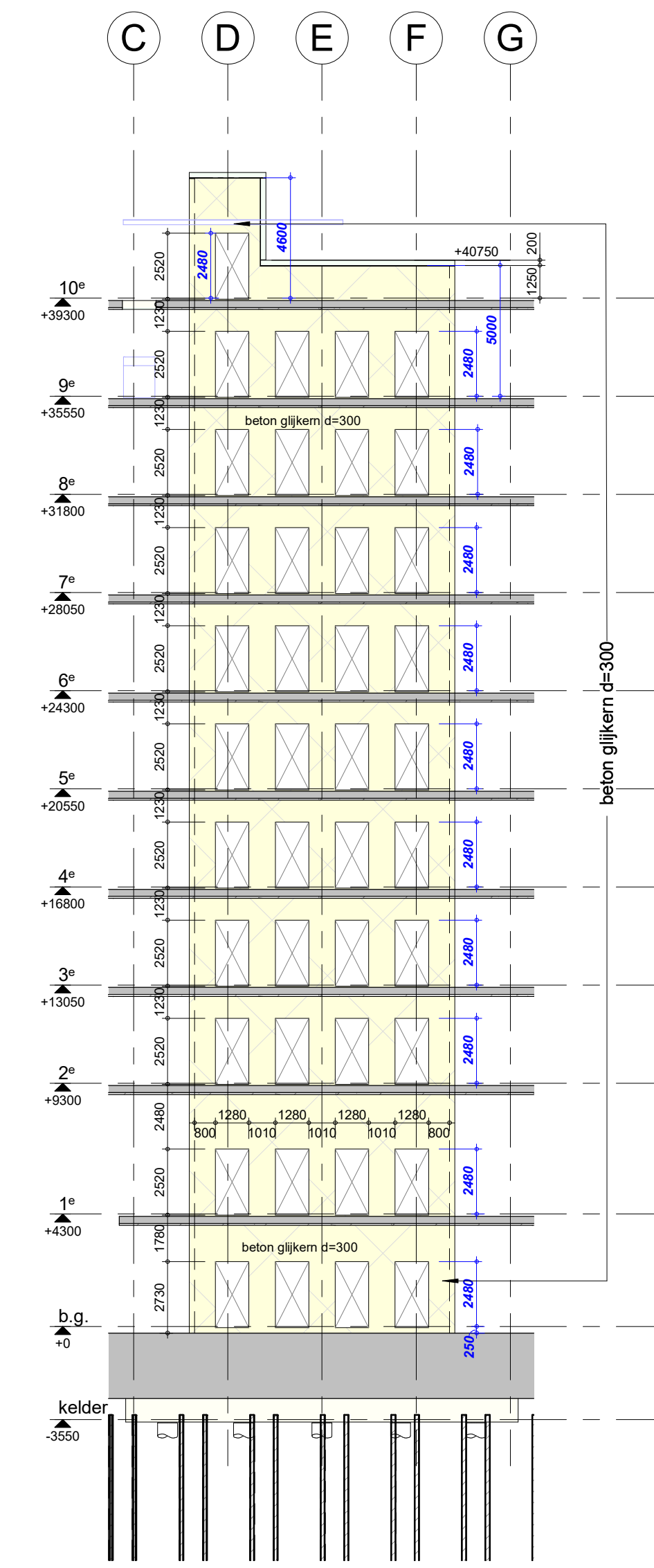
doorsnede tussen as 3 en 4
1 : 200



doorsnede as 4
(wandtype A)
1 : 200

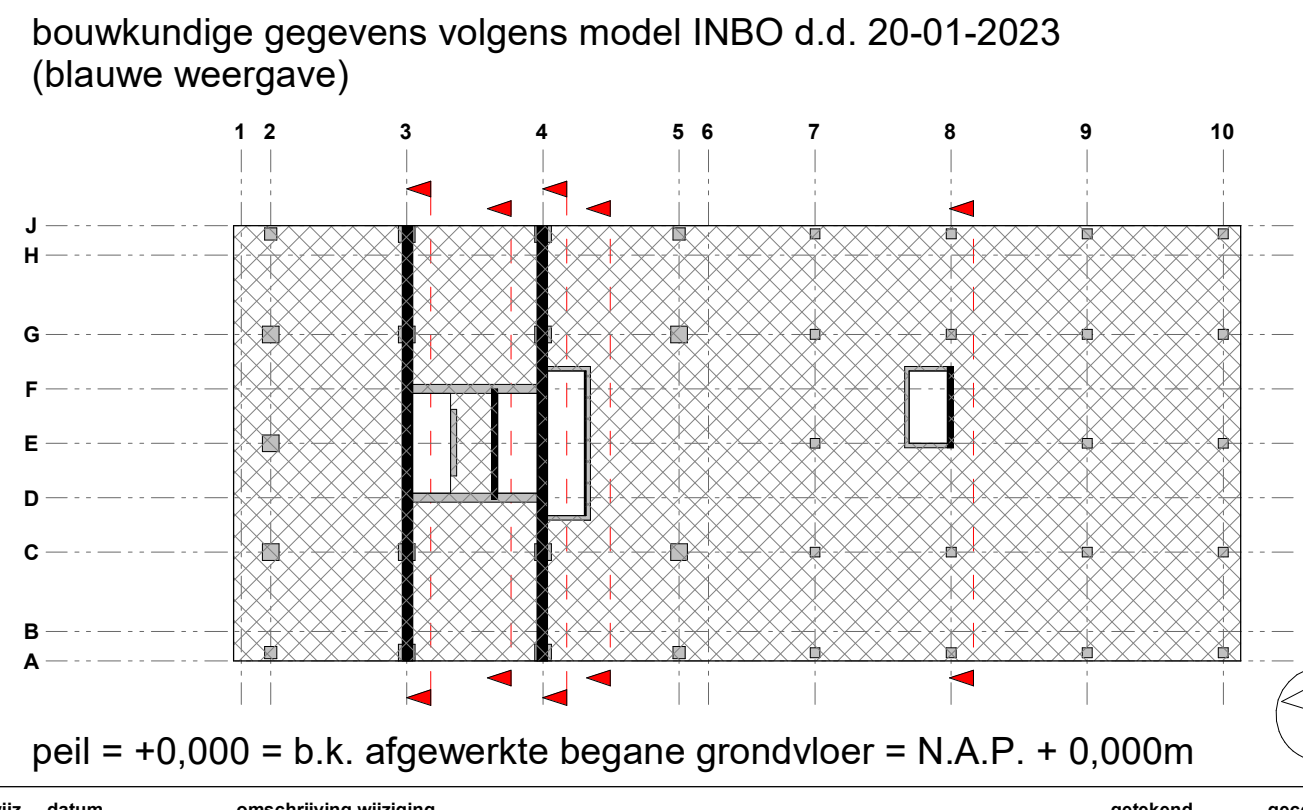


doorsnede as 8
1 : 200



doorsnede tussen as 4 en 5
1 : 200

renvooi (tenzij anders aangegeven)			
(peil = 0 = bovenkant afgewerkte vloer, begane grond)			
Alle peilmaten t.o.v. v. peil = 0			
alle maten in mm			
Algemeen:			
Voor vormgeving prefab trappen (incl. hoeklijnen), bordessen en balkoplaten zie tekening architect.			
Alle prefabricatieonderdelen dienen te worden opgelegd op een oplegmatras volgens opgave leverancier			
Belastingen:			
Voor ontwerp- en belastinguitgangspunten zie rapport BAM A&E 9464A001			
Materialisatiespecificaties:			
Beton:			
Balken	in situ, binnen	C55/67	XC1
Balken	prefab, binnen	C55/67	XC1
Funderingsbalken	in situ, vochtig, buiten	C30/37	XC4, XF2
Funderingsplaat hoogbouw	in situ, vochtig, buiten	C55/67 (90 dagen)	XC4, XF2
Funderingspoort laagbouw	in situ, vochtig, buiten	C45/55	XC4, XF2
Kolommen	in situ, binnen	C55/67	XC1
Kolommen	in situ, buiten	C30/37	XC4, XD3, XF4
Kolommen (as A)	prefab, binnen	C55/67	XC1
Kolommen	in situ, vochtig, buiten	C30/37	XC2, XD1
Vloer begane grond	in situ, binnen	C30/37	XC1
Vloer b.g. podium oost	in situ, buiten	C30/37	XC4, XD3, XF4
Vloer 1e t/m 10e verdieping	opstort breedplaat	C30/37 - C45/55*	XC1
Vloer 11e t/m 39e verdieping	opstort breedplaat	C30/37 - C55/67*	XC1
Vloer kanaalplaat	in situ, vochtig, buiten	C30/37	XC1
Wanden kelder	in situ, vochtig, buiten	C30/37	XC4, XF2
Wanden gelijk hoogbouw	in situ, binnen	C55/67	XC1
Wanden gelijk laagbouw	in situ, binnen	C30/37 - C55/67*	XC1
Wanden 10e verdieping	in situ, binnen	C55/67	XC1
Wanden 11e verdieping	prefab, binnen	C30/37	XC1
Wanden overig	in situ, binnen	C30/37	XC1
Wanden overig (podium oost)	in situ, buiten	C30/37	XC4, XD3, XF4
Wanden overig	prefab, binnen	C55/67	XC1
Balkons	prefab, buiten	vlg leverancier	XC4, XD3, XF4
Trappen en bordessen	prefab, binnen	vlg leverancier	XC1
* Aanvullende aandachtspunten materialisatiespecificaties beton in ontwerpnota, documentnr 9464A001, paragraaf 8.2			
Constructiestaal:			
Buzen en kokers algemeen S235 conform NEN-EN 10025			
Balken en kokers algemeen S355 J2H (warmgewalst) conform NEN-EN 10210			
doorsnede			
hwg beton	hwg beton	sparing	
hwg beton	hwg beton	sparingszone	
hwg beton	hwg beton	inassing	
prefab beton	prefab beton		
staal	staal		
bestaand	bestaand		



A 20-01-2023 wijziging expertise en kroon verwerkt		MPa FSc	
0 30-06-2022 eerste uitgave		MPa JSc	
project		adres	
TreeHouse Rotterdam		Deftdijk 42	
omschrijving		project nr	
Doorsnede as 3, 4 en 8		9464	
tekening nr		schaal	
C-TO-DSN-401		1:200	
wijziging		fase	
A		TO	
status		definitief	
formaat		A0	