

Analyserapport

Robben Non-Ferro Recycling B.V.


Magnesiumweg 9
8471 XM WOLVEGA

Blad 1 van 7

Uw projectnaam : Stof Analyze (PCB)
Uw projectnummer : 2021002
SGS rapportnummer : 13463588, versienummer: 1.

Rotterdam, 27-05-2021

Geachte heer/mevrouw,

Hierbij ontvangt u de analyse resultaten van het laboratoriumonderzoek ten behoeve van uw project 2021002. Het onderzoek werd uitgevoerd conform uw opdracht. De gerapporteerde resultaten hebben uitsluitend betrekking op de monsters zoals deze door SGS ontvangen zijn. De door u aangegeven omschrijvingen voor de monsters, het project en de monsternamedatum (indien aangeleverd) zijn overgenomen in dit analyserapport. SGS is niet verantwoordelijk voor de gegevens verstrekt door de opdrachtgever.

Het onderzoek is uitgevoerd door SGS Environmental Analytics B.V., gevestigd aan de Steenhouwerstraat 15 in Rotterdam (NL). Indien het onderzoek is uitgevoerd door derden of het SGS laboratorium in Frankrijk (99-101 Avenue Louis Roche, Gennevilliers) is dit in het rapport aangegeven.

Dit analyserapport bestaat inclusief bijlagen uit 7 pagina's. In geval van een versienummer van '2' of hoger vervallen de voorgaande versies. Alle bijlagen maken onlosmakelijk onderdeel uit van het rapport. Alleen vermenigvuldiging van het hele rapport is toegestaan.

Voor meer informatie, omtrent bijvoorbeeld meetonzekerheid of gebruikte analysemethoden, kunt u contact opnemen met de afdeling Customer Support.

Per 23 maart 2021 is SYNLAB Analytics & Services B.V. overgegaan naar de nieuwe naam SGS Environmental Analytics B.V. Alle erkenningen van SYNLAB Analytics & Services B.V. blijven van kracht en zijn/worden omgezet naar SGS Environmental Analytics B.V.

Wij vertrouwen er op u met deze informatie van dienst te zijn.

Hoogachtend,


Technical Director

Analyserapport

Robben Non-Ferro Recycling B.V.

 Projectnaam J Stof Analyze (PCB)
 Projectnummer 2021002
 Rapportnummer 13463588 - 1

 Orderdatum 19-05-2021
 Startdatum 19-05-2021
 Rapportagedatum 27-05-2021


| Nummer | Monstersoort | Monsterspecificatie | |
|---|--------------|----------------------|--------------------|
| 001 | Grond | Stof uit installatie | |
| Analyse | Eenheid | Q | 001 |
| monster voorbehandeling | | Q | Ja |
| droge stof | gew.-% | Q | 98.7 |
| organische stof (gloeiverlies) | % vd DS | Q | 28.4 |
| METALEN | | | |
| arseen | mg/kgds | Q | <20 ¹⁾ |
| cadmium | mg/kgds | Q | 18 |
| chromium | mg/kgds | Q | 170 |
| koper | mg/kgds | Q | 70000 |
| kwik | mg/kgds | Q | <1.0 ¹⁾ |
| lood | mg/kgds | Q | 920 |
| nikkel | mg/kgds | Q | 240 |
| zink | mg/kgds | Q | 3500 |
| VLUCHTIGE AROMATEN | | | |
| benzeen | mg/kgds | Q | 1.4 |
| tolueen | mg/kgds | Q | 9.6 |
| ethylbenzeen | mg/kgds | Q | 7.8 |
| o-xyleen | mg/kgds | Q | 6.0 |
| p- en m-xyleen | mg/kgds | Q | 15 |
| xylenen | mg/kgds | Q | 21 |
| totaal BTEX | mg/kgds | Q | 40 |
| POLYCYCLISCHE AROMATISCHE KOOLWATERSTOFFEN | | | |
| naftaleen | mg/kgds | Q | 3.3 |
| fenantreen | mg/kgds | Q | 2.7 |
| antraceen | mg/kgds | Q | 0.35 |
| fluoranteen | mg/kgds | Q | 1.8 |
| benzo(a)antraceen | mg/kgds | Q | 0.70 |
| chryseen | mg/kgds | Q | 0.33 |
| benzo(k)fluoranteen | mg/kgds | Q | 0.25 |
| benzo(a)pyreen | mg/kgds | Q | 0.50 |
| benzo(ghi)peryleen | mg/kgds | Q | 0.25 |
| indeno(1,2,3-cd)pyreen | mg/kgds | Q | 0.20 |
| pak-totaal (10 van VROM) | mg/kgds | Q | 10 |
| POLYCHLOORBIFENYLEN (PCB) | | | |
| PCB 28 | µg/kgds | Q | 7000 ²⁾ |
| PCB 52 | µg/kgds | Q | 2700 |
| PCB 101 | µg/kgds | Q | 1700 |
| PCB 118 | µg/kgds | Q | 1100 |
| PCB 138 | µg/kgds | Q | 1100 |
| PCB 153 | µg/kgds | Q | 780 |
| PCB 180 | µg/kgds | Q | 270 |
| som (7) PCB | µg/kgds | Q | 15000 |

De met Q gemerkte analyses zijn geaccrediteerd door de RvA.

 Paraaf : J

Analyserapport

Robben Non-Ferro Recycling B.V.

Projectnaam  Stof Analyze (PCB)
 Projectnummer 2021002
 Rapportnummer 13463588 - 1

Orderdatum 19-05-2021
 Startdatum 19-05-2021
 Rapportagedatum 27-05-2021

| Nummer | Monstersoort | Monsterspecificatie |
|--------|--------------|----------------------|
| 001 | Grond | Stof uit installatie |


| Analyse | Eenheid | Q | 001 |
|-----------------------|---------|---|--------------------|
| EOX | mg/kgds | Q | 270 |
| <i>MINERALE OLIE</i> | | | |
| fractie C10-C12 | mg/kgds | | 50 ³⁾ |
| fractie C12-C22 | mg/kgds | | 700 |
| fractie C22-C30 | mg/kgds | | 1600 |
| fractie C30-C40 | mg/kgds | | 1000 ⁴⁾ |
| totaal olie C10 - C40 | mg/kgds | Q | 3400 |

De met Q gemerkte analyses zijn geaccrediteerd door de RvA.

 Paraaf : 

Analyserapport

Robben Non-Ferro Recycling B.V.

Projectnaam  J Stof Analyze (PCB)
Projectnummer 2021002
Rapportnummer 13463588 - 1

Orderdatum 19-05-2021
Startdatum 19-05-2021
Rapportagedatum 27-05-2021

Voetnoten

- 1 De rapportagegrens is verhoogd i.v.m. noodzakelijke verdunning.
- 2 Het resultaat voor PCB 28 is mogelijk valspositief verhoogd door de aanwezigheid van PCB 31.
- 3 Er zijn componenten aangetroffen die lager zijn dan C10. Deze zijn niet van invloed op het gerapporteerde resultaat.
- 4 Er zijn componenten na C40 aangetroffen. Deze zijn niet van invloed op het gerapporteerde resultaat.

Paraaf :  J

Analyserapport

Robben Non-Ferro Recycling B.V.

| | | | |
|---------------|--------------------|-----------------|------------|
| Projectnaam | Stof Analyze (PCB) | Orderdatum | 19-05-2021 |
| Projectnummer | 2021002 | Startdatum | 19-05-2021 |
| Rapportnummer | 13463588 - 1 | Rapportagedatum | 27-05-2021 |


| Analyse | Monstersoort | Relatie tot norm |
|--------------------------------|--------------|---|
| monster voorbehandeling | Grond | Grond: conform NEN-EN 16179. Grond (AS3000): conform NEN-EN 16179 |
| droge stof | Grond | Grond: Gelijkwaardig aan ISO 11465 en gelijkwaardig aan NEN-EN 15934. Grond (AS3000): conform AS3010-2 en gelijkwaardig aan NEN-EN 15934 |
| organische stof (gloeiverlies) | Grond | Gelijkwaardig aan NEN 5754 (Org. stof gecorrigeerd voor 5.4% lutum) |
| arseen | Grond | Conform NEN 6950 (ontsluiting conform NEN 6961, meting conform NEN-EN-ISO 17294-2); eigen methode (ontsluiting conform NEN 6961 en gelijkwaardig aan NEN-EN 16174, meting conform NEN-EN-ISO 17294-2 en conform NEN-EN 16171) |
| cadmium | Grond | Idem |
| chromium | Grond | Idem |
| koper | Grond | Idem |
| kwik | Grond | Idem |
| lood | Grond | Idem |
| nikkel | Grond | Idem |
| zink | Grond | Idem |
| benzeen | Grond | conform NEN-EN-ISO 22155 |
| tolueen | Grond | Idem |
| ethylbenzeen | Grond | Idem |
| o-xyleen | Grond | Idem |
| p- en m-xyleen | Grond | Idem |
| xylenen | Grond | Idem |
| totaal BTEX | Grond | Idem |
| naftaleen | Grond | Eigen methode, aceton-hexaan-extractie, analyse m.b.v. GC-MS |
| fenantreen | Grond | Idem |
| antraceen | Grond | Idem |
| fluoranteen | Grond | Idem |
| benzo(a)antraceen | Grond | Idem |
| chryseen | Grond | Idem |
| benzo(k)fluoranteen | Grond | Idem |
| benzo(a)pyreen | Grond | Idem |
| benzo(ghi)peryleen | Grond | Idem |
| indeno(1,2,3-cd)pyreen | Grond | Idem |
| pak-totaal (10 van VROM) | Grond | Idem |
| PCB 28 | Grond | Eigen methode, aceton/ hexaan extractie, analyse m.b.v. GCMS. |
| PCB 52 | Grond | Idem |
| PCB 101 | Grond | Idem |
| PCB 118 | Grond | Idem |
| PCB 138 | Grond | Idem |
| PCB 153 | Grond | Idem |
| PCB 180 | Grond | Idem |
| som (7) PCB | Grond | Idem |
| EOX | Grond | Eigen methode, aceton-hexaan-extractie, analyse m.b.v. micro-coulometer |
| totaal olie C10 - C40 | Grond | Conform NEN-EN-ISO 16703 |

Paraaf :




Analyserapport

Robben Non-Ferro Recycling B.V.

Projectnaam  J Stof Analyze (PCB)
Projectnummer 2021002
Rapportnummer 13463588 - 1

Orderdatum 19-05-2021
Startdatum 19-05-2021
Rapportagedatum 27-05-2021

| Monster | Barcode | Aanlevering | Monstername | Verpakking |
|---------|----------|-------------|-------------|--------------------------------------|
| 001 | X1300968 | 19-05-2021 | 19-05-2021 | ALC201 Theoretische monsternamedatum |

Paraaf :  J

Analyserapport

Robben Non-Ferro Recycling B.V.

Projectnaam J Stof Analyse (PCB)
 Projectnummer 2021002
 Rapportnummer 13463588 - 1

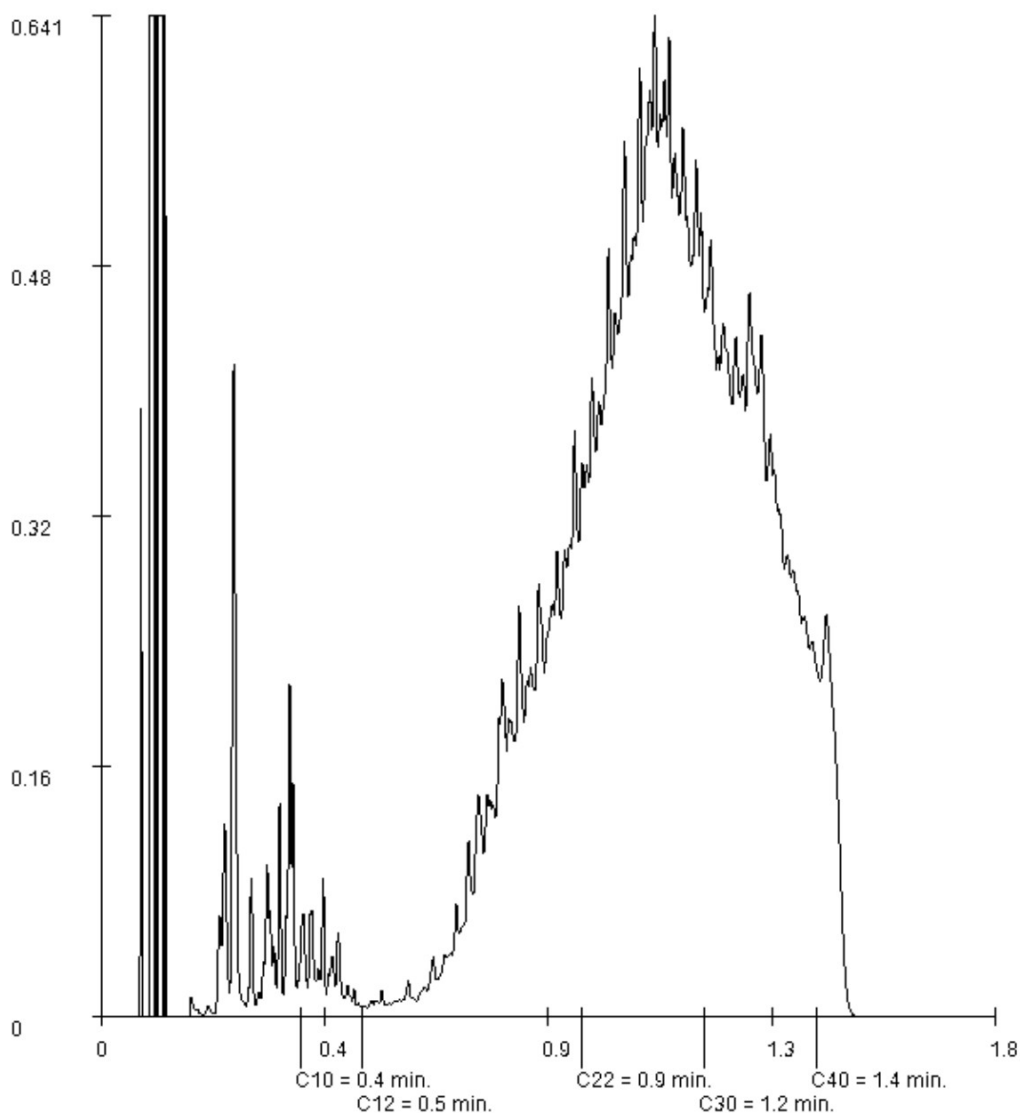
Orderdatum 19-05-2021
 Startdatum 19-05-2021
 Rapportagedatum 27-05-2021

Monsternummer: 001
 Monster beschrijvingen Stof uit installatie

Karakterisering naar alkaantraject

| | |
|-----------------------|---------|
| benzine | C9-C14 |
| kerosine en petroleum | C10-C16 |
| diesel en gasolie | C10-C28 |
| motorolie | C20-C36 |
| stookolie | C10-C36 |

De C10 en C40 pieken zijn toegevoegd door het laboratorium en worden gebruikt als interne standaard.



Paraaf :



Toelichting grondslagen

In dit document kunt u secties vinden die onleesbaar zijn gemaakt. Deze informatie is achterwege gelaten op basis van de Wet open overheid (Woo). De letter die hierbij is vermeld correspondeert met de bijbehorende grondslag in onderstaand overzicht.

J Art. 5.1 lid 2 sub e

Het belang van de openbaarmaking van deze informatie weegt niet op tegen het belang van de eerbiediging van de persoonlijke levenssfeer van betrokkenen