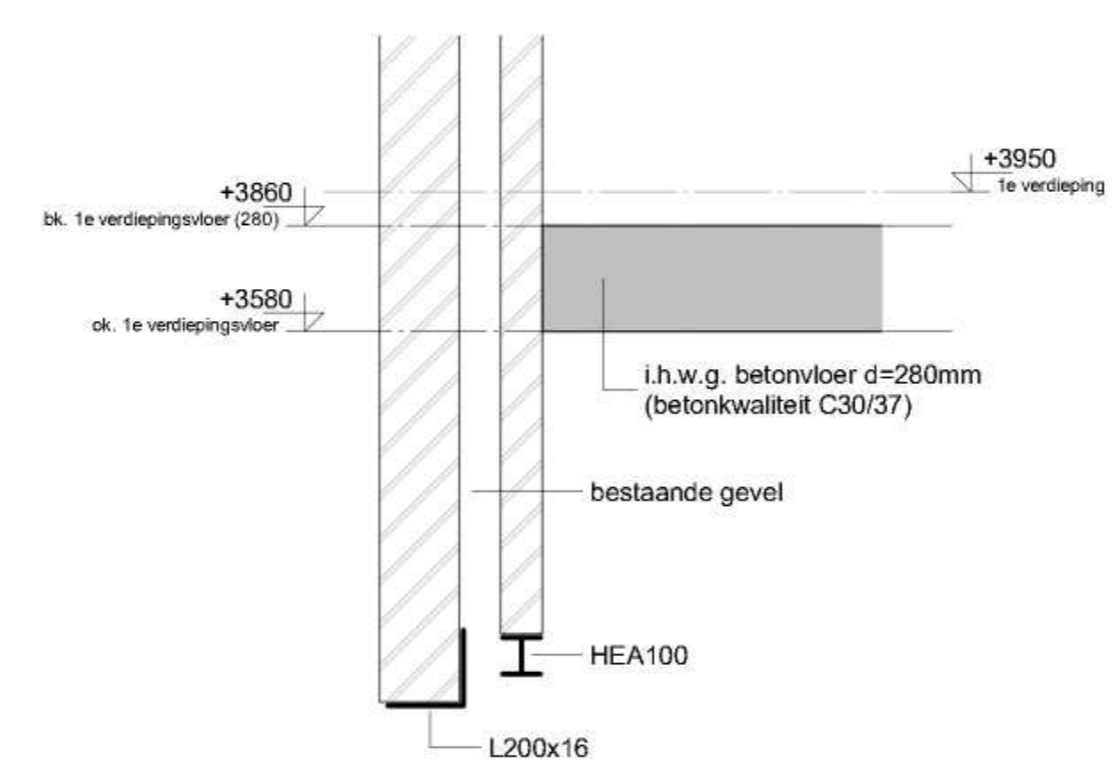
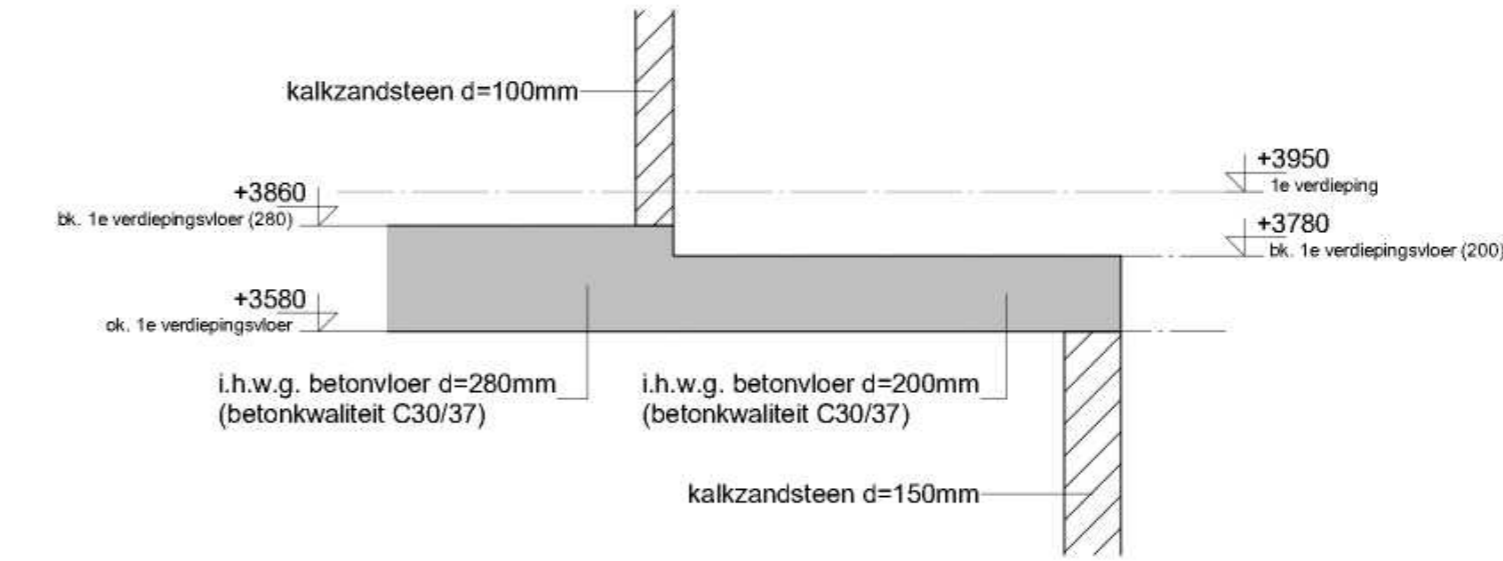


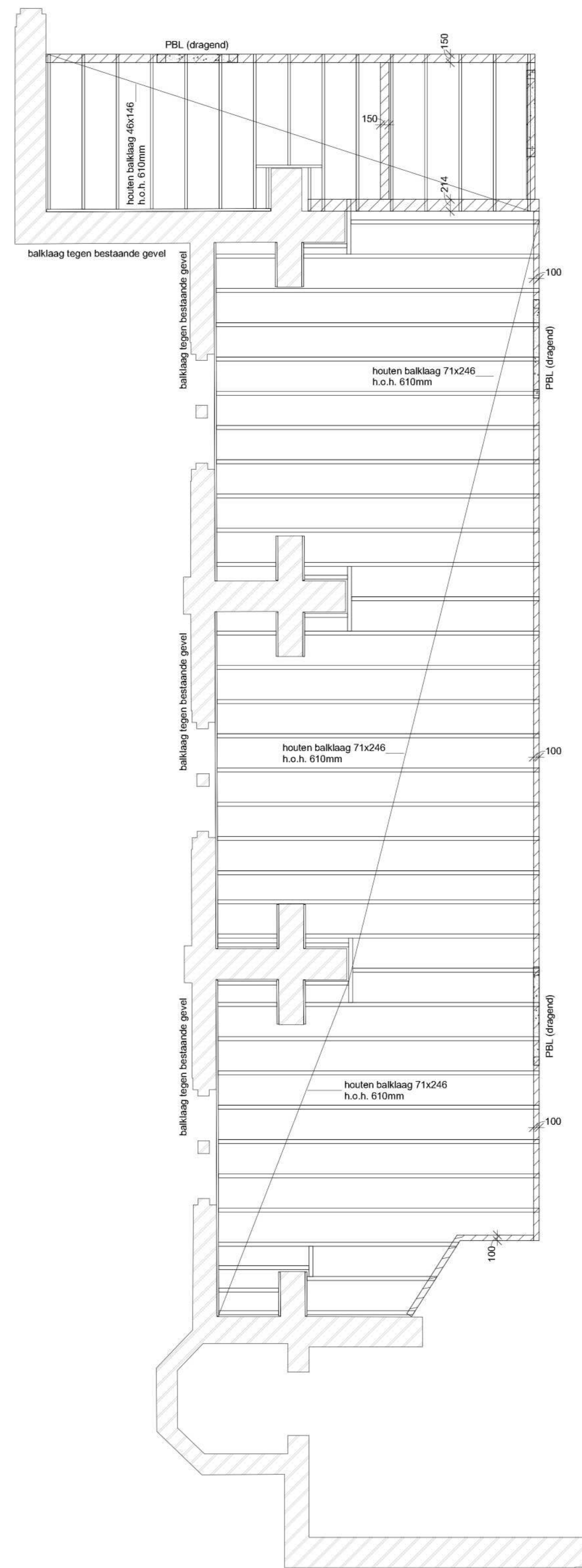
- 1e verdiepingvloer -  
(schaal 1 : 50)



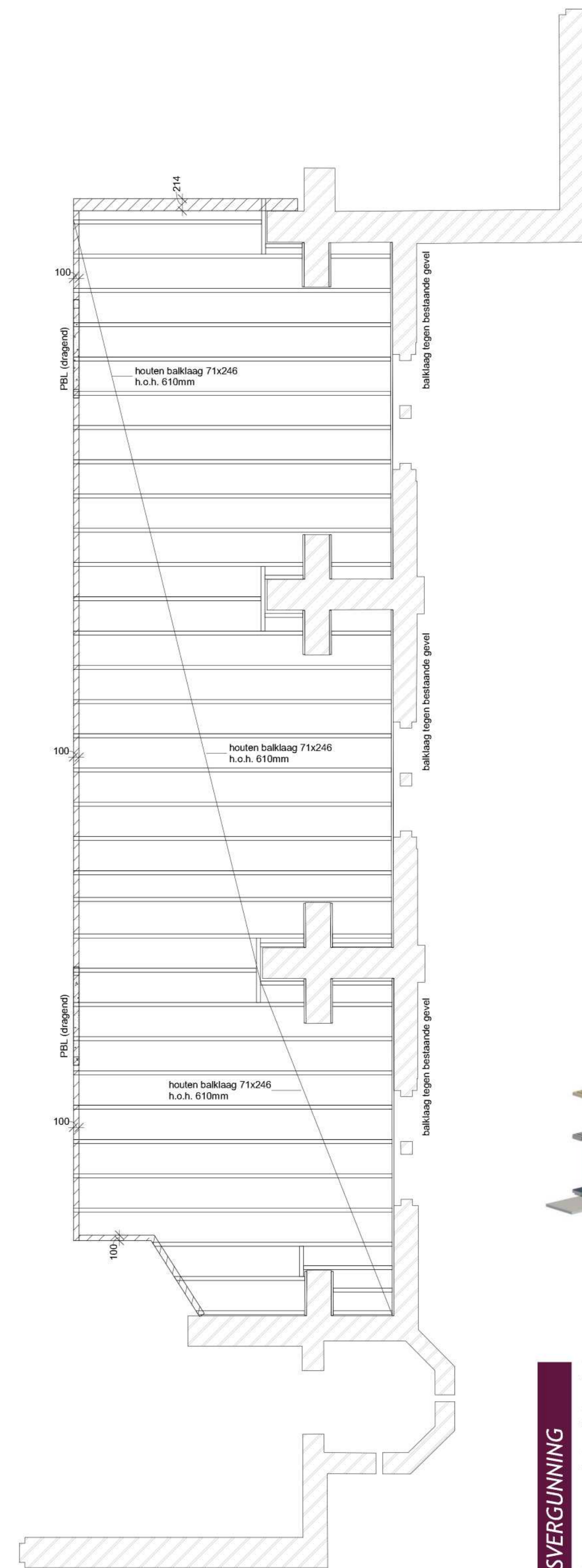
- D1.01 -  
(schaal 1 : 20)



- D1.02 -  
(schaal 1 : 20)



- balklaag (plafond) -  
(schaal 1 : 50)



**VERDIEPINGSVLOER**

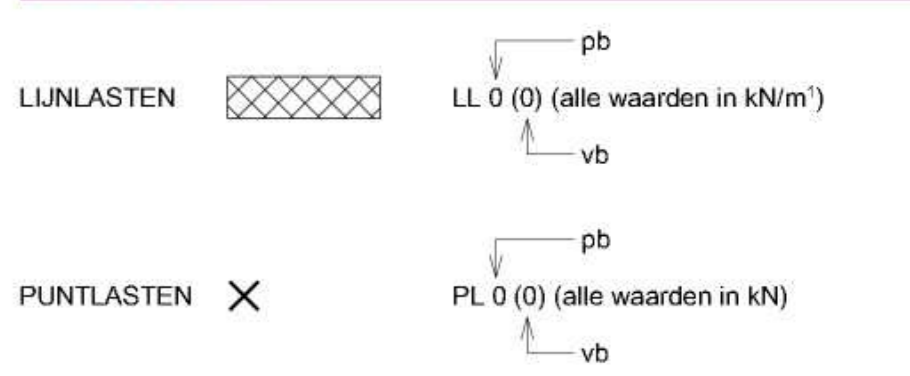
I.H.W.G. BETONVLOER d=280 / 200mm  
Beton C30/37, wapening B500B, miltelklasse XC1  
Vloedekking onder 25mm, boven 20mm  
Overlap netten 40x staaldiameter en minimaal 250mm  
Overlap netten van onder- en bovenwapening verspringend aanbrengen  
Dragend metselwerk uitvoeren in kalkzandsteen lijmwerk CS12  
Kalkzandsteen in verband uitvoeren of voorzien van afschuifankers  
conform verwerkingsvoorschriften leverancier  
Lateien volbad verzinkt uitvoeren, lateien 150 mm opleggen

ALLE KOKERS STAAL S275 J2H  
OVERIG STAAL S235 JR

Ast1 = 2x koppelstaven M16-500 lg=500mm

HOOPDRAAGCONSTRUCTIE 30 MINUTEN BRANDWEREND UITVOEREN  
CONFORM OPGAVE BRANDPREVENTIE ADVISEUR

**LIJNLASTEN**



**HOUTEN BALKLAAG**

HOUTSTERKTEKASSE C24

ALLE KOKERS STAAL S275 J2H  
OVERIG STAAL S235 JR

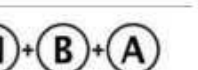
Dragend metselwerk uitvoeren in kalkzandsteen lijmwerk CS12  
Kalkzandsteen in verband uitvoeren of voorzien van afschuifankers  
Verankering houten balklaag aan stalen ligger  
d.m.v. stalen strip 150x100x5mm + 2 houddraadbouten M6



datum: 19-07-2024

onderwerp: TECHNISCH ONTWERP CONSTRUCTIE  
Verdiepingvloer en plafond  
betreft: Verbouw Theresiakerk  
te Waspik

architect:



schaal: 1:50    formaat: A0    dossier: 22032    blad: TOC112

**B&B** Bouwadvies

Raadhuysplein 30c 5683 EA Best | 0499-850415  
info@bembouwadvies.nl | www.bembouwadvies.nl

OMGEVINGSVERGUNNING