

43826

59

3010

1595

13661

1549

2951

RENOVOOI

- hwa hemelwaterafvoer (zink) aansluiten middels syfon op bestaande riolering schoonwaterriool
- mv MV-ventiel, afvoer ventilatielucht
 - toilet 7 dm³/s
 - badkamer 15 dm³/s
 - keuken 21 dm³/s
 - woningen: natuurlijke toevoer en mechanische afvoer
 - luchtbehandelings installatie gemeenschappelijke ruimte
 - bijeenkomstfunctie, 4 dm³/sec per persoon
 - capaciteit (bv 75 personen) = 300 dm³/sec, toe- en afvoer
 - balansventilatie net WTW, e.e.a. volgens opgave adviseur installaties
- v videofoon installatie
- n natuurlijke toevoer dmv ventilatie roosters
 - DucoLine 23 'ZK' 22,6 dm³/sec/m1
 - V2 DucoFiremax 90 / 25 'ZK', 28,6 dm³/sec/m1
 - Duco Silenzio Retro ZK 16,6 dm³/sec/m1
 - dorpel onder deur < 20mm hoogteverschil

RIOLERING

- Ø80 hwa hemelwaterafvoer
- Ø50 gs gootsteen
- Ø70 vw vaatwasser
- Ø70 b bad
- Ø70 d douche
- Ø40 f fontein
- Ø 0 si ontsluitingsstuk op erfgrans en aan de gevel
- Ø70 wm wasmachine
- Ø110 dril wasdroger
- Ø110 standleiding / be- en ontluiting
- Ø110 toilet
- Ø50 wt wastafel
- Ø70 bk buitenkraan
- vuilwaterriool, aansluiten op bestaande riolering
- hemelwaterafvoer, aansluiten op bestaande riolering

BOUWKUNDIG

- rondom buitenkozijnen luchtdichting aanbrengen
- isolerende HR+ beglazing
- veiligheidsbeglazing conform NEN 3569
- rondom buitenkozijnen DPC min 150mm
- geluidsisolatie tussen verblijfsruimten min. 20db
- geluidsisolatie tussen technische ruimte en verblijfsruimten min. 30db
- geluidsisolatie tussen technische ruimte en verblijfsruimten min. 30db
- de uitwendige scheidingsconstructie heeft geen openingen die breder zijn dan 0,01 m, zodat het binnendringen van ratten en muizen wordt tegengegaan.
- staalconstructie 30 min brandwerend bekleden
- spacers glas in kleur kozijn
- ventilatie meterkast onder en boven 100cm2
- meterkasten uitvoeren volgens geldende normen en praktijkrichtlijnen, en eisen netwerkbeheerder

BOUWBESLUIT

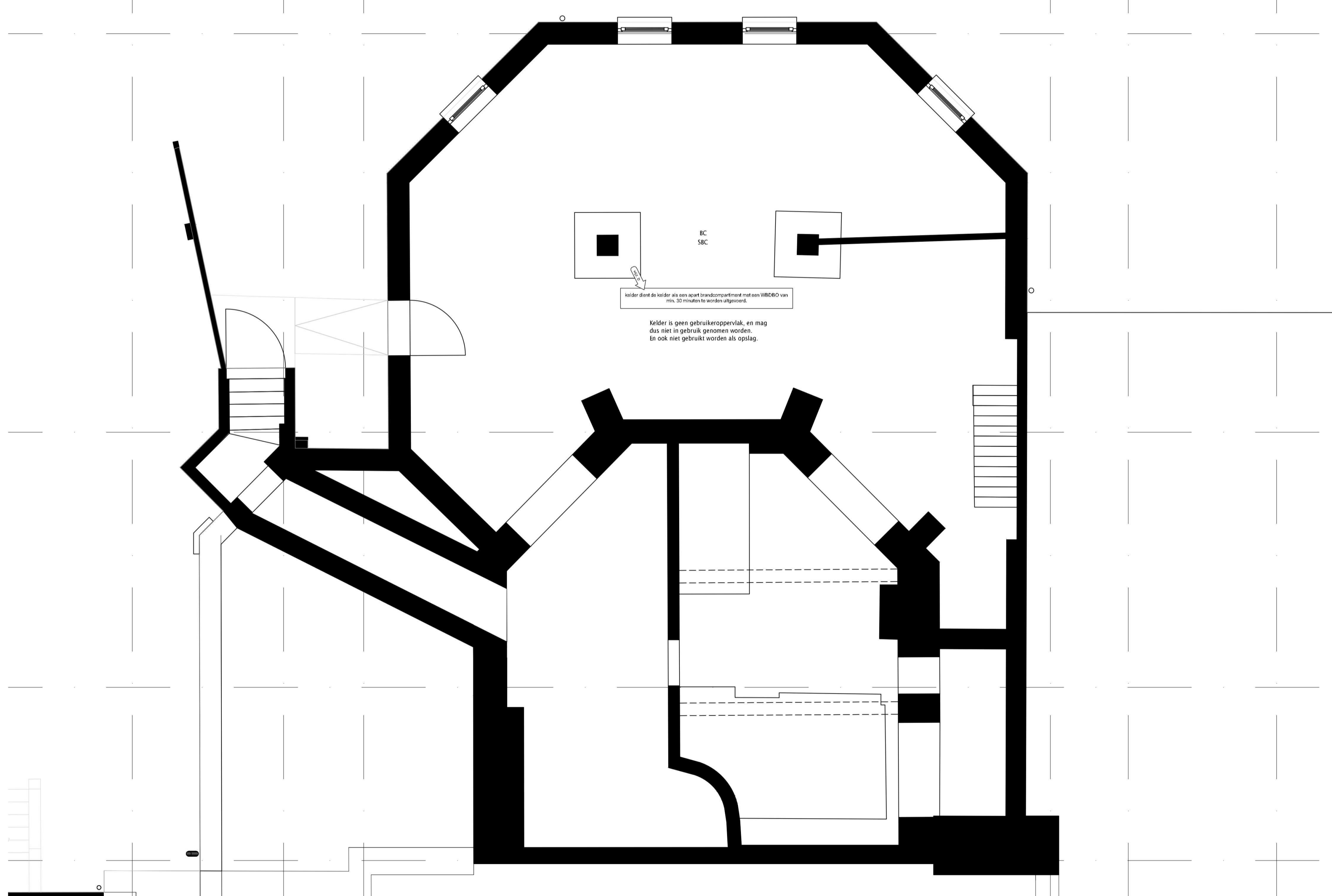
- inbraakwerendheid buitenkozijnen: volgens NEN 5087/5096, weerstandsklasse 2
- matte ruimtes: wanden tot aan (verlaagd) plafond betegeld, epoxy kunstschuursvloeren, de vloeren opgezet en afgewerkt met kitlaad
- alle sanitaire ruimtes voorzien van plafonds van vochtbestendige vinylplafondtegels
- alle sanitaire ruimtes voorzien van vochtbestendige achterconstructie, wateropname gemiddeld kleiner dan 0,01 kg/(m² · s) en op geen enkele plaats groter dan 0,2 kg/(m² · s)
- trappen: optrede 188mm, aantrede 200, leuningen ca. 900mm boven treden
- vrije hoogte boven looplijn trap > 2300mm, breedte 1000mm, balustrades 1000mm boven vloer, verticale openingen max. 100mm breed, e.e.a. conf. bouwbesluit
- binnendeuren: alle binnendeuren dagmaathoogte 2300mm, breedte 900 mm. (indien niet anders vermeld) deuren 10mm vrij boven afgewerkte vloer
- constructie volgens tekeningen en berekeningen constructeur
- gasinstallatie conform NEN 1078 en volgens tekening en berekening installateur
- installatie t.b.v. waterleiding uitvoeren volgens NEN 1006 en volgens tekening en berekening installateur
- elektrische installatie volgens tekeningen installateur conform NEN 1010 en aanvullingen
- CV- installatie uitvoeren volgens geldende voorschriften en volgens tekening en berekening installateur
- briefbus conform NEN 1770
- installatie t.b.v. ventilatie uitvoeren volgens NEN 1087 en NPR 1088 en volgens tekening en berekening installateur; ventilatie-eisen volgens bouwbesluit (minimaal) tenzij meer aangegeven op tekening

BRANDVEILIGHEID

- VL zelfsluitende deur vlg opgave brandveiligheid adviseur
- vrijloop deurdranger vlg opgave brandveiligheid adviseur
- EBVR extra beschermde vluchtroute vlg opgave brandveiligheid adviseur
- 30 minuten WDBDO o.b.v. art 2.85 (verbouw) vlg opgave brandveiligheid adviseur
- 30 minuten WDBDO en WRD R200 vlg NEN 6075 o.b.v. art 2.85 (verbouw) vlg opgave brandveiligheid adviseur
- v vluchtroute, deur te openen zonder sleutel

- bereikbaarheid, brandweertoeegang, bluswatervoorziening en opstelplaats brandweervoertuig volgens opgave en in overleg met plaatselijke brandweer
- alle draaiende delen in inwendige brandscheidingen dienen zelfsluitend uitgevoerd te worden
- alle schachten/kanalen welke een brandscheiding doorbreken dienen minimaal eenzelfde WDBDO waarde te bezitten als de brandscheiding
- een vloer, trap of hellingbaan waarover of waaronder een vluchtroute voert, bezijkt niet binnen 30 minuten bij brand in een subbrandcompartiment waarin die vluchtroute niet ligt
- alle constructie onderdelen welke nodig zijn voor de in stand houding van de compartiment scheidingen (wanden en vloeren) dienen minimaal eenzelfde brandwerendheid te bezitten als de wdbdo waarde van deze scheidingen
- een deur, een raam, een kozijn of een daarmee gelijk te stellen constructieonderdeel (buitenzijde) heeft, een bijdrage tot brandvoortplanting klasse D
- indien de stookruimte > 130 kW dan dient dit een apart brandcompartiment te zijn
- een afvoervoorziening voor rookgas is brandveilig volgens NEN 6062
- vanuit de vluchtroutes dient het openbaar terrein bereikbaar te zijn, zonder gebruik te maken van losse voorwerpen
- materialen aan de binnenzijde van schachten, kokers of kanalen grenzend aan meer dan een brandcompartiment of subbrandcompartiment met een inwendige doorsnede groter dan 0,015 m², voldoet over een dikte van ten m 0,01m aan brandklasse A2, bepaald volgens NEN EN 13501-1
- het dak van een bouwwerk is bepaald volgens NEN 6063, niet brandgevaarlijk
- plaatmateriaal moet voldoen aan brandklasse B en rookklasse S2. Voor de vloerbeschieting Unilin, HydroFlam T: B-s2,d0 en Bfl-s1 gecertificeerd. Voor de kooifrand brimringing Unilin Fibrabel® FR Uncoloured brandvertragende d= 18mm. B-s1 d0 gecertificeerd, afwerking zwart geschilderd.

Voor verdere uitwerking toelichting zie rapportage Brandveiligheid R23053, van Rots bouwadvies



BC
SBC

Kelder dient de kelder als een apart brandcompartiment met een WDBDO van min. 30 minuten te worden uitgevoerd.

Kelder is geen gebruiksoppervlak, en mag dus niet in gebruik genomen worden. En ook niet gebruikt worden als opslag.

GEWIJZIGD:

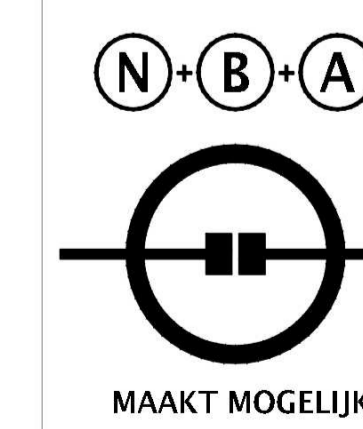
- WIJZIGING DATUM C, 08-04-2024
- postvakken, vrijstaande postvakken zijn verplaatst naar entree kozijn
- ventilatie roosters, raamroosters verplaatst naar roosters boven het kozijn
- lifttype gewijzigd
- thermische schil verplaatst van kap naar plafond
- afmeting technische kasten, ivm plaats
- WIJZIGING DATUM D, 26-06-2024
- brandwerende scheiding en rookklasse

Besluit

Gemeente Waalwijk

Datum: 8 oktober 2024

maten en aantallen in h...rk te controleren



Materiaalweg 8 5681 RJ Best
www.nbarchitecten.nl
info@nbarchitecten.nl
431(0)499 39 50 72

PROJECT: TRANSFORMATIE H.THERESIAKERK	adres project: Carmelietenstraat 58 - 5165AL WASPIK	opdrachtnummer: [REDACTED]	adres opdrachtgever: [REDACTED]
projectnummer: [REDACTED]	tekening: PLATTEGRONDEN SACRSISTIE kelder	getekend: [REDACTED]	fase: uitvoerings ontwerp
wijzigingen: E	datum: 25-01-2024	schaal: 1:50	formaat: A1
projectnummer: 20088	tekeningnummer: W-17		