

## RENOVOOI

- hwa hemelwaterafvoer (zink)
- aan sluiten middels syfon op bestaande riolering
- schoonwaterriool
- MV-ventiel, afvoer ventilatielucht
- toilet 7 dm<sup>3</sup>/s
- badkamer 1,5 dm<sup>3</sup>/s
- keuken 21 dm<sup>3</sup>/s
- woningen: natuurlijke toevoer en mechanische afvoer
- luchtbehandelings installatie gemeenschappelijke ruimte
- bijeenkomstfunctie, 4 dm<sup>3</sup>/sec per persoon
- capaciteit t.b.v. 75 personen = 300 dm<sup>3</sup>/sec, toe- en afvoer
- balansventilatie met WTW, e.e.a. volgens opgave adviseur installaties
- videofoon installatie
- natuurlijke toevoer dmv ventilatie roosters
- V1 DucolLine 23 'ZK' 22,6 dm<sup>3</sup>/sec/m1
- V2 DucolFiremax 90 / 25 'ZK', 28,6 dm<sup>3</sup>/sec/m1
- Ducco Silenzio Retro 'ZK' 16,6 dm<sup>3</sup>/sec/m1
- dorpel onder deur < 20mm hoogteverschil

## RIOLERING

- Ø80 hwa hemelwaterafvoer
- Ø50 gs gootsteen
- Ø70 vw vaatwasser
- Ø70 b bad
- Ø70 d douche
- Ø40 f fontein
- Ø40 os ontsluitingsstuk op erfgrens en aan de gevel
- Ø70 wm wasmachine
- dr wasdroger
- stl standleiding /
- Ø110 be- en ontluchting
- Ø110 toilet
- Ø50 wt wastafel
- Ø70 bk buitenkraan
- vuilwaterriool, aansluiten op bestaande riolering
- hemelwaterafvoer, aansluiten op bestaande riolering

## BOUWKUNDIG

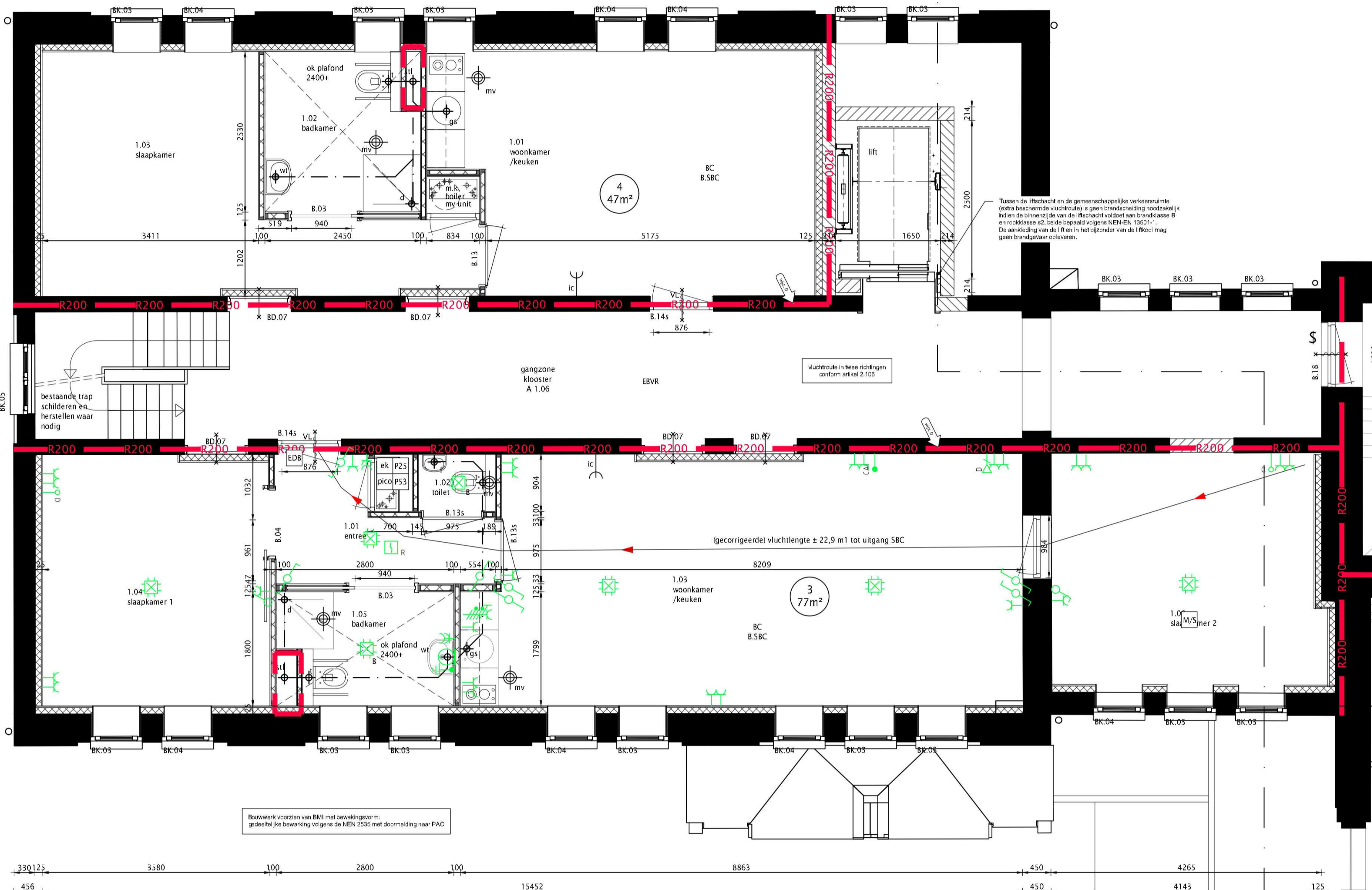
- rondom buitenkozijnen luchtdichting aanbrengen
- isolerende HR+ beglazing
- veiligheidsbeglazing conform NEN 3569
- rondom buitenkozijnen DPC min. 150mm
- geluidsisolatie tussen verblijfruimten min. 20db
- geluidsisolatie tussen technische ruimte en verblijfruimten min. 30db
- geluidsisolatie tussen technische ruimte en verblijfruimten min. 30db
- de uitwendige scheidingsconstructie heeft geen openingen die breder zijn dan 0,01 m, zodat het binnendringen van ratten en muizen wordt tegengegaan
- staalconstructie 30 min brandwerend bekleden
- spacers glas in kleur kozijn
- ventilatie meterkast onder en boven 100cm2
- meterkasten uitvoeren volgens geldende normen en praktijkrichtlijnen, en eisen netwerkbouwer

## BOUWBESLUIT

- inbraakwerendheid buitenkozijnen: volgens NEN 5087/5096, weerstandsklasse 2
- matte ruimtes: wanden tot aan (verlaagd) plafond betegeld, epoxy kunststofsvoeren, de vloeren opgezet en afgeveerd met kitnaad
- alle sanitaire ruimtes voorzien van plafonds van vochtbestendige vinylplafondtegels
- alle sanitaire ruimtes voorzien van vochtbestendige achterconstructie, wateropname gemiddeld kleiner dan 0,01 kg/(m<sup>2</sup> · s) en op geen enkele plaats groter dan 0,2 kg/(m<sup>2</sup> · s)
- trappen: optrede 188mm, aantrede 200, leuningen ca. 900mm boven treden
- vrije hoogte boven looplijn trap > 2300mm, breedte 1000mm, balustrades 1000mm boven vloer, verticale openingen max. 100mm breed, e.e.a. conf. bouwbesluit
- binnendeuren: alle binnendeuren dagmaathoogte 2300mm, breedte 900 mm, (indien niet anders vermeld) deuren 10mm vrij boven afgeveerde vloer
- deuren toilettruimten, 15mm vrij boven afgeveerde vloer
- constructie volgens tekeningen en berekeningen constructeur
- gasinstallatie conform NEN 1078 en volgens tekening en berekening installateur
- installatie t.b.v. waterleiding uitvoeren volgens NEN 1006 en volgens tekening en berekening installateur
- CV- installatie uitvoeren volgens geldende voorschriften en volgens tekening en berekening installateur
- elektrische installatie volgens tekeningen installateur conform NEN 1010 en aanvullingen
- CV- installatie uitvoeren volgens geldende voorschriften en volgens tekening en berekening installateur
- installatie t.b.v. ventilatie uitvoeren volgens NEN 1087 en NPR 1088 en volgens tekening en berekening installateur; ventilatie-eisen volgens bouwbesluit (minimaal) tenzij meer aangegeven op tekening

## BRANDVEILIGHEID

- VL zelfsluitende deur vlg opgave brandveiligheid adviseur
  - vrijloop deurdranger vlg opgave brandveiligheid adviseur
  - EBVR extra beschermde vluchtroute vlg opgave brandveiligheid adviseur
  - 30 minuten WDBDO o.b.v. art 2.85 (verbouw) vlg opgave brandveiligheid adviseur
  - 30 minuten WDBDO en WRD R200 vlg NEN 6075 o.b.v. art 2.85 (verbouw) vlg opgave brandveiligheid adviseur
  - vluchtroute, deur te openen zonder sleutel
  - bereikbaarheid, brandveerstroeg, bluswatervoorziening en opstelplaats brandweervoertuig volgens opgave en in overleg met plaatselijke brandweer
  - alle draaiende delen in inwendige brandscheidingen dienen zelfsluitend uitgevoerd te worden
  - alle schachten/kanalen welke een brandscheiding doorbreken dienen minimaal eenzelfde WDBDO waarde te bezitten als de brandscheiding
  - een vloer, trap of hellingbaan waarover of waaronder een vluchtroute voert, bezijkt niet binnen 30 minuten bij brand in een subbrandcompartiment waarin die vluchtroute niet ligt
  - alle constructie onderdelen welke nodig zijn voor de in stand houding van de compartiment-scheidingen (wanden en vloeren) dienen minimaal eenzelfde brandwerendheid te bezitten als de wdbdo-waarde van deze scheidingen
  - een deur, een raam, een kozijn of een daarmee gelijk te stellen constructieonderdeel (buitenzijde) heeft, een bijdrage tot brandvoortplanting klasse D
  - indien de stookruimte > 130 kW dan dient dit een apart brandcompartiment te zijn
  - een afvoervoorziening voor rookgas is brandveilig volgens NEN 6062
  - vanuit de vluchtroutes dient het openbaar terrein bereikbaar te zijn, zonder gebruik te maken van losse voorwerpen
  - materialen aan de binnenzijde van schachten, kokers of kanalen grenzend aan meer dan een brandcompartiment of subbrandcompartiment met een inwendige doorsnede groter dan 0,015 m<sup>2</sup>, voldoet over een dikte van ten m 0,01m aan brandklasse A2, bepaald volgens NEN-EN 13501-1
  - het dak van een bouwwerk is bepaald volgens NEN 6063, niet brandgevaarlijk
  - plaatmateriaal moet voldoen aan brandklasse B en rookklasse S2 voor de vloerbeschieting Unilin, HydroFlam T1 S2,00 en Bfl-s1 gecertificeerd. Voor de koofrand bimmering Unilin Fibrabest FR Uncoloured brandvertragende d= 18mm. Bsl-d0 gecertificeerd, afwerking zwart geschilderd.
- Voor verdere uitwerking toelichting zie rapportage Brandveiligheid R23053, van Rots bouwadvies



## GEWIJZIGD:

- postvakken, vrijstaande postvakken zijn verplaatst naar entree kozijn
- ventilatie roosters, raamroosters verplaatst naar roosters boven het kozijn
- lifttype gewijzigd
- thermische schil verplaatst van kap naar dak
- afmeting technische kasten, ivm plaats
- brandwerende scheiding en rookklasse

Wijzigings Datum C, 08-04-2024

Wijzigings Datum D, 26-06-2024

maten en aantallen in het te controleren

**MAAKT MOGELIJK**

Materialen: 8 5681 Rj Best, www.nbarchitecten.nl, info@nbarchitecten.nl, 431(0)499 39 50 72

project: TRANSFORMATIE H.THERESIAKERK

adres project: Carmelietenstraat 58 - 5165AL WASPIK

opdrachtnummer: [redacted]

adres opdrachtnemer: [redacted]

projectnummer: 20088

tekeningnummer: W-13

geekend: [redacted]

fase: uitvoerings ontwerp

wijzigingen: E 26-06-2024

datum: 25-01-2024

schaal: 1:50

formaat: A1