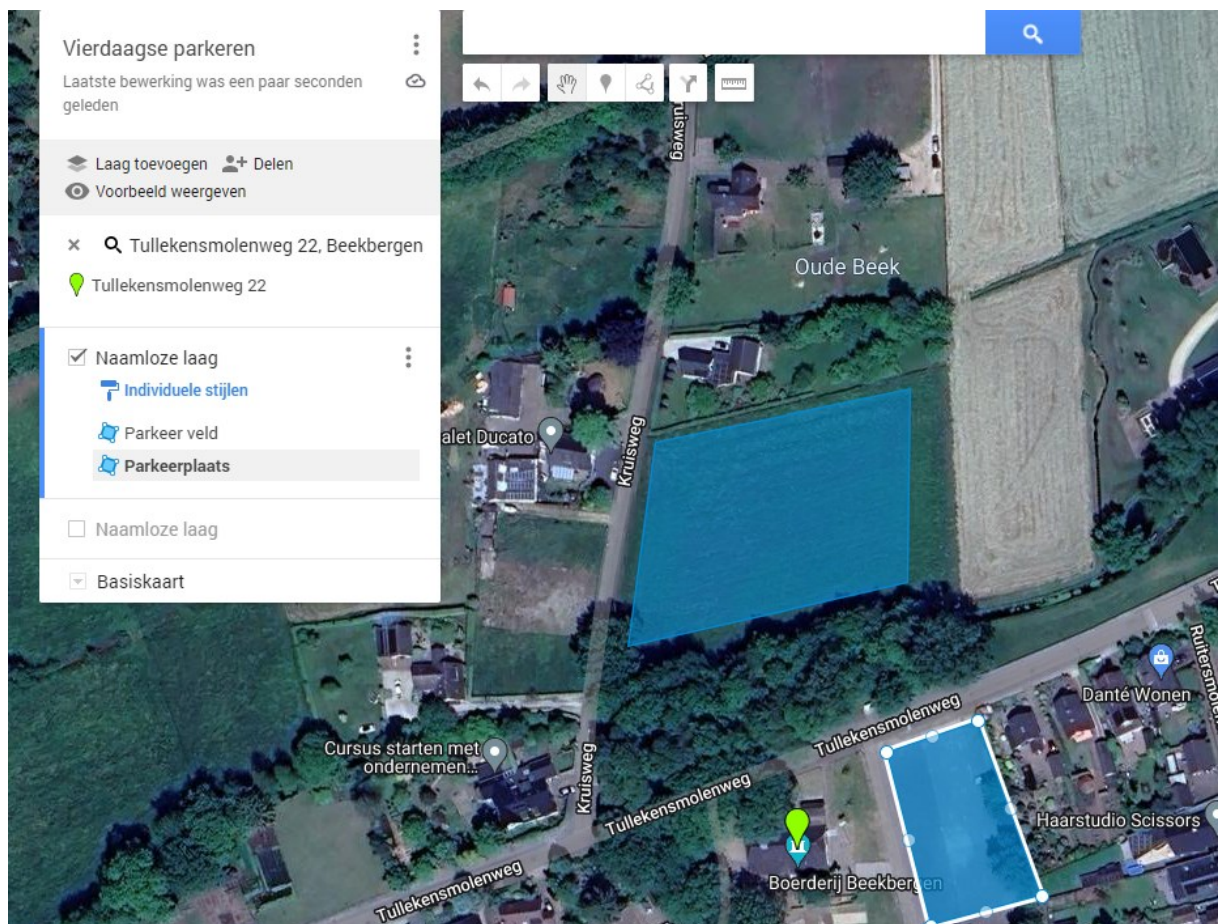


# Verkeersplan avond 4 daagse georganiseerd door Boerderij Beekbergen. 10 juni t/m 13 juni 2025

Bij ons te organiseren evenement maken we gebruik van maatregel C/D/E .

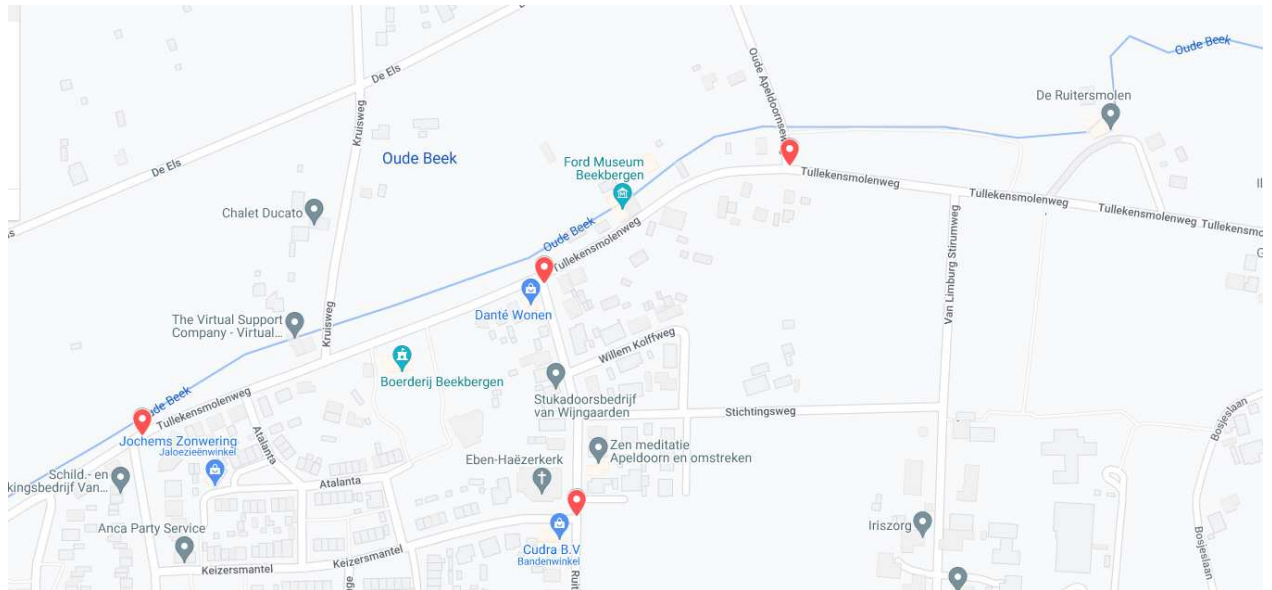
**Parkeermogelijkheden.** Deze worden aangegeven met de blauwe vlakken. De Boerderij : 150  
Parkeerveld: 500

De wandelaars worden d.m.v. een schrijver geïnformeerd, op de dagen van inschrijving, waar er geparkeerd dient te worden op de dagen van het wandel evenement. Ook wordt dit op het Social media kanaal van de Boerderij en de pagina van avond4daagse Beekbergen duidelijk gecommuniceerd. Inwoners van Beekbergen, die ook in grote getalen lopen komen per fiets, hier hebben wij op eigen terrein genoeg fietsenrekken voor tot beschikking



## Tijdelijk parkeerverbod.

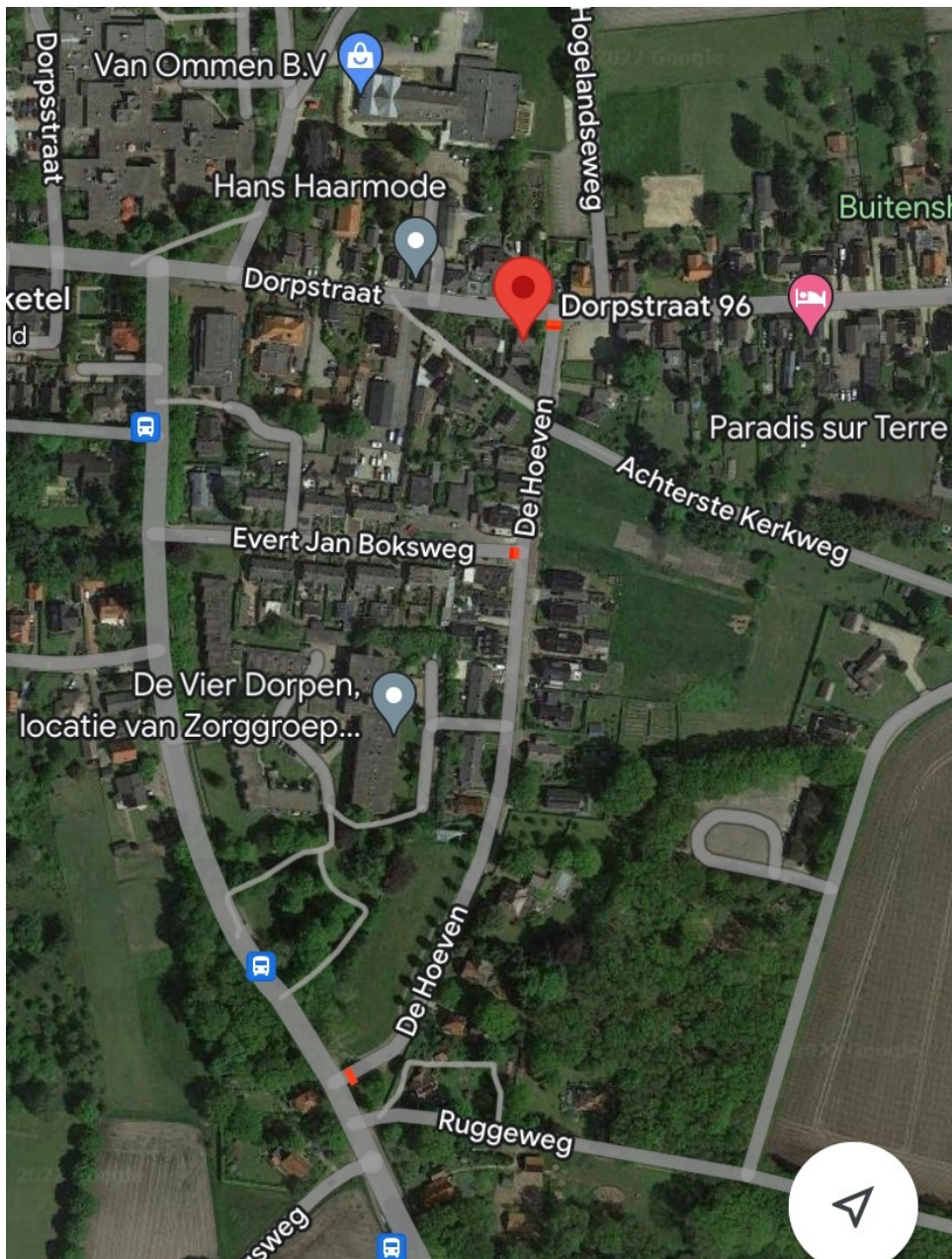
Door de parkeerplaatsen die wij hebben gerealiseerd zouden wij graag van dinsdag 21 mei tot vrijdag 24 mei een tijdelijk parkeerverbod willen realiseren geldend op de Tullekensmolenweg ,vanaf de Wolterbeeklaan tot kruising Oud-Apeldoornseweg beide kanten geldend. En de Ruitersmolenweg tot de keizersmantel aan beide zijden. Deze markering staat hieronder beschreven als zijnde roze kleur.



## Wegafzetting dag 4 vrijdag 13 juni 2025

Zoals voorgaande jaren zouden we graag gebruikmaken van de wegafzetting door middel van dranghekken op vrijdag 2 juni kruising Loenenseweg/ Hoeven , Evert Jan Boksweg / Hoeven/Dorpstraat en Hoeven/ Dorpstraat deze dranghekken worden in de loop van vrijdag 2 juni geplaatst en zijn nodig tussen 19:00 uur en 20:30 uur. Op de punten waar de hekken worden geplaatst staan 2 verkeersregelaars. De rode aanduidingen staan voor de drankhekken. De rol van de verkeersregelaars is hier om het verkeer in goede banen te leiden, en een alternatieve route aan te bieden. Omwonende zijn al jaren op de hoogte dat hier de intocht van de vierdaagse plaats vindt , zo nodig kunnen wij als organisatie een schrijver verzorgen die bij

omwonenden wordt bezorgd. Op onderstaande afbeelding is met rode markering aangegeven waar de dranghekken te plaatsen. ( zie bijlage vrijdag verkeersplan)

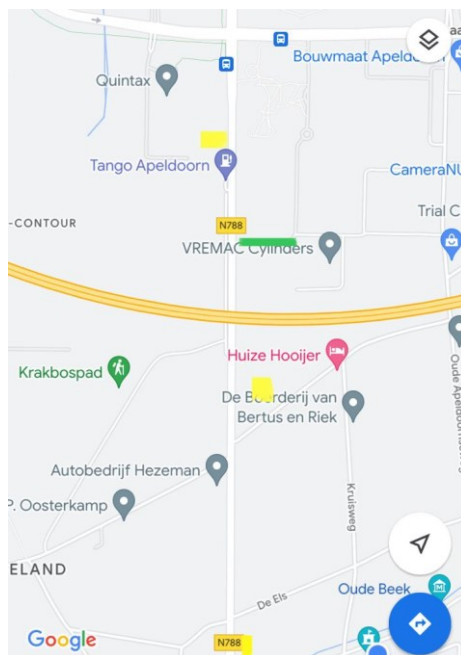


## Gele borden

Voorgaande jaren is er bebording langs de provinciale wegen geplaatst, met de tekst let op wandelaars, of iets in deze strekking, dit heeft Marga van Beek destijds gemeld bij de provincie, en die heeft gezorgd voor bebording, dit was op het moment van het verlenen van de vergunning van gemeente Apeldoorn. Ook dit jaar zullen we bij de provincie de melding doen. Hierbij de data , en de te noemen wegen waar de bebording geplaatst gaat worden. ( aangegeven met geel)

## Dag 1

Dinsdagavond 21 mei tussen 18:30uur - 21:00 uur Arnhemseweg (N788) uitgang van Centraal Beheer Achmea, t.h.v. viaduct A1. Terugweg n788 t.h.v. van de Els. Geel is bebording (let op wandelaars borden) groen is de uitgang waar de wandelaars uitkomen. Zie bijlage dinsdag verkeersplan



## Dag 2

Op woensdag 22 mei 2024 18:30 uur -21:00 uur Loenenseweg (N786) t.h.v. Koninsweg en t.h.v. Hulleweg. Zie bijlage verkeersplan woensdag



### Dag 3

Donderdag 23 mei 2024 18:30 uur – 21:00 uur Arnhemseweg (N788) t.h.v de Els en (N788) t.h.v. Hietveldweg. Zie bijlage verkeersplan donderdag



#### Dag 4

Wordt er niet over provinciale wegen gelopen.

## **Routes avond 4 daagse**

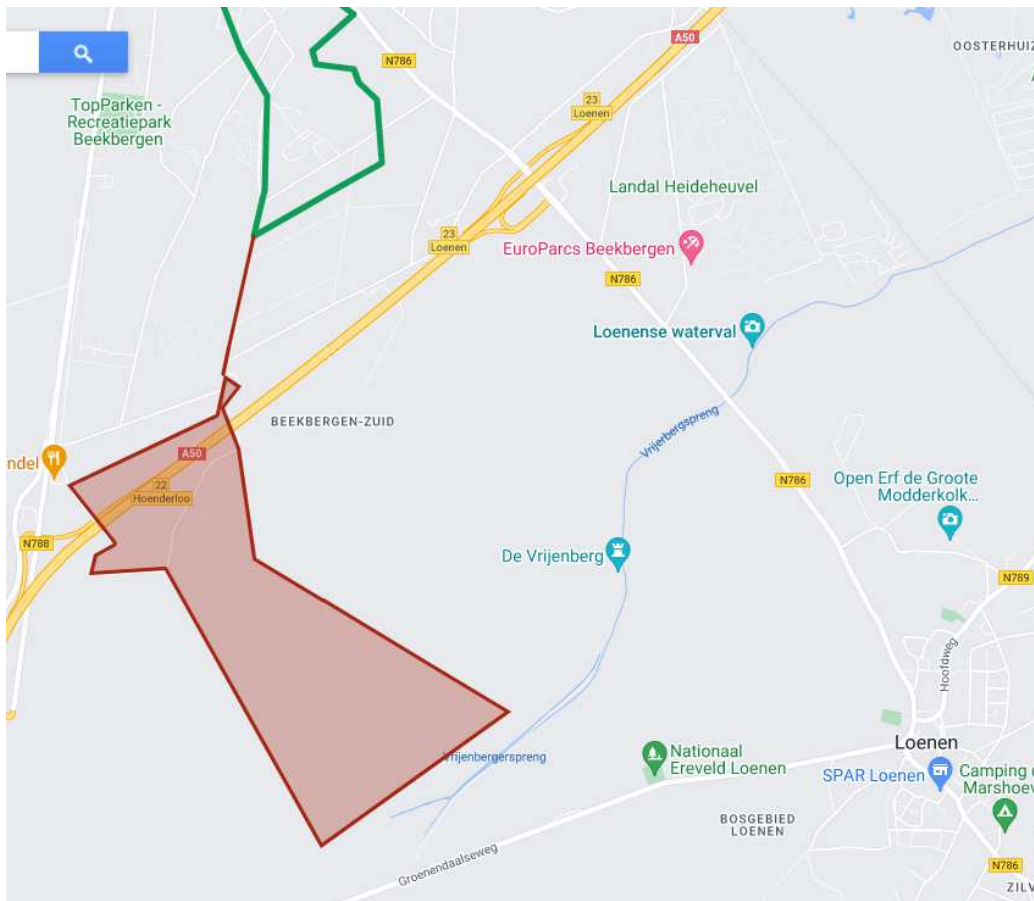
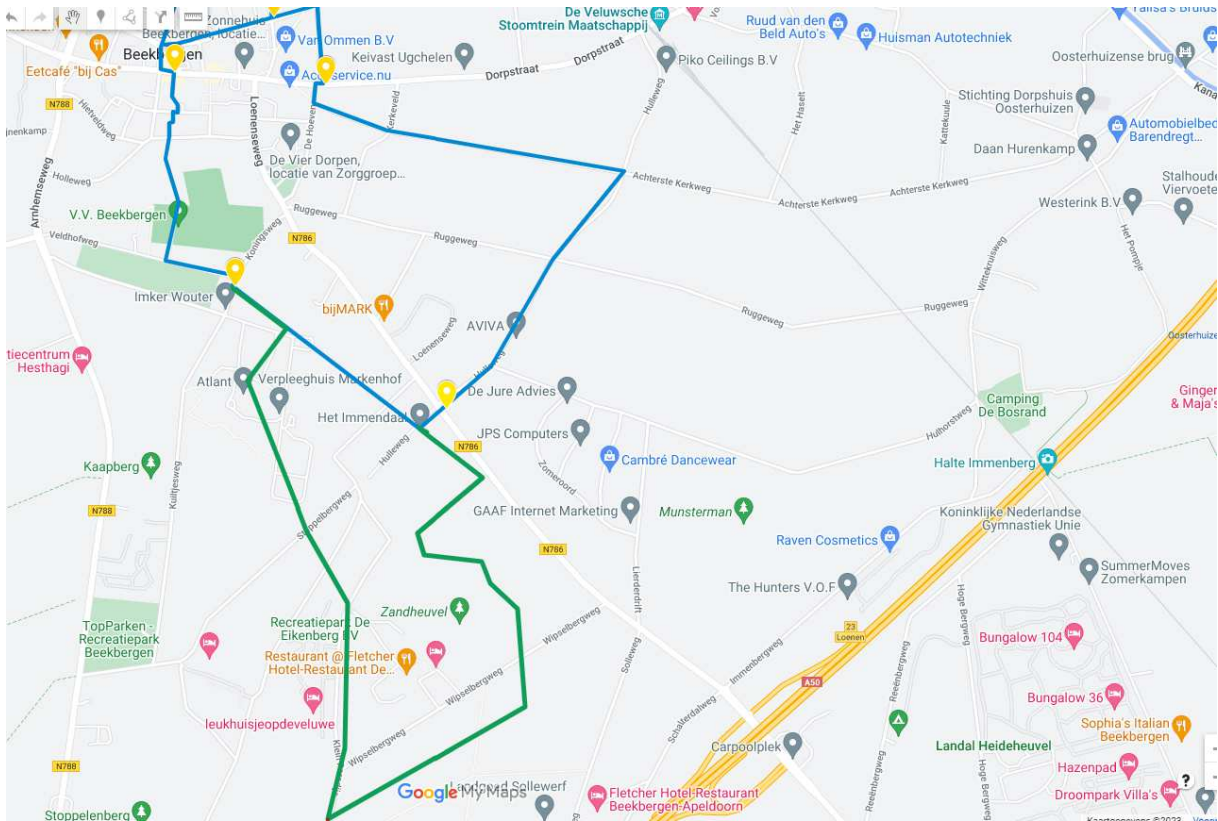
Hieronder de afbeeldingen met de routes die er dit jaar gewandeld gaan worden. Onder de afbeeldingen ziet u een lijst met de punten waar de verkeersregelaars het verkeer zullen regelen en de wandelaars veilig zullen begeleiden. Met de daarbij horende taken vermeld



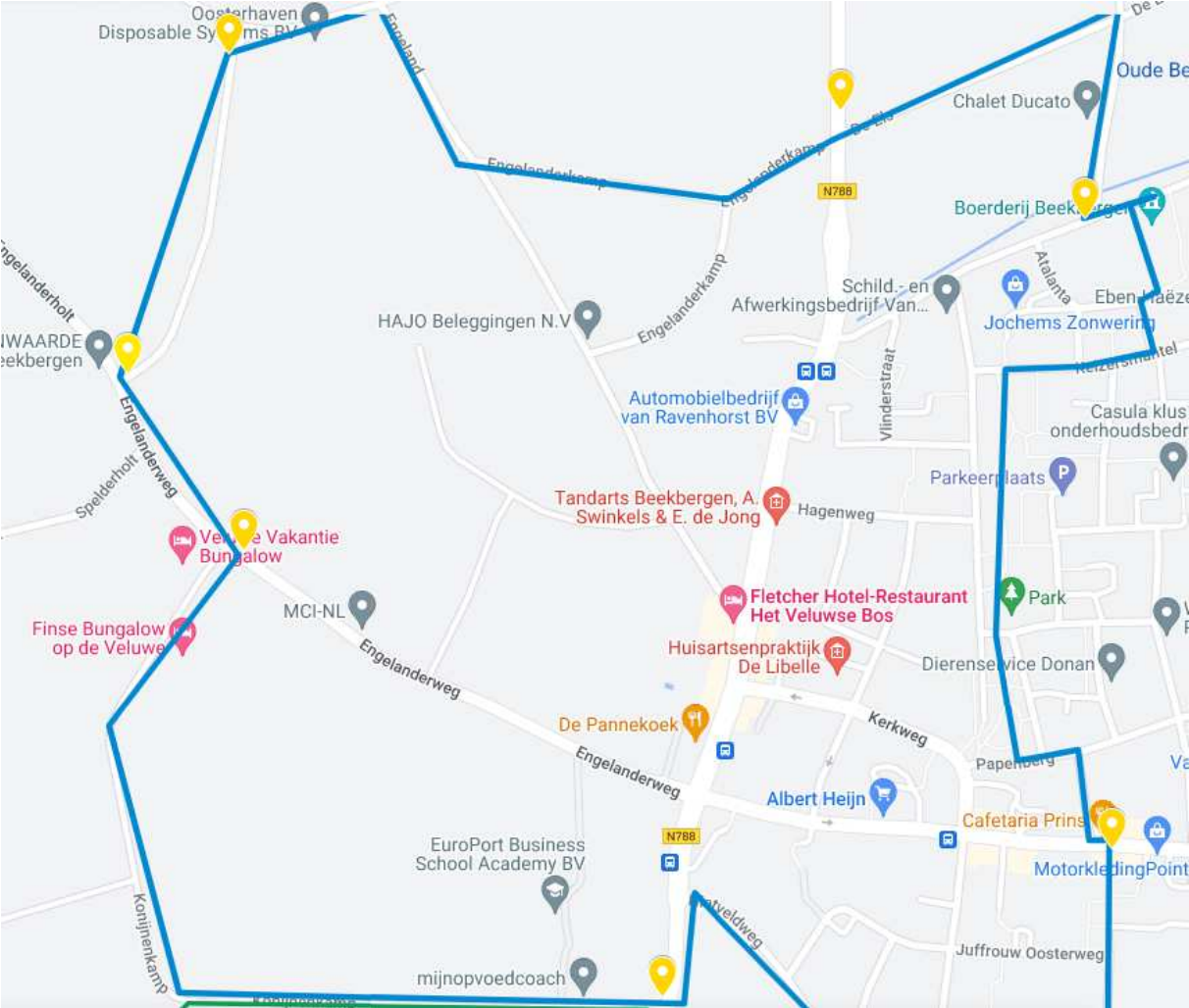




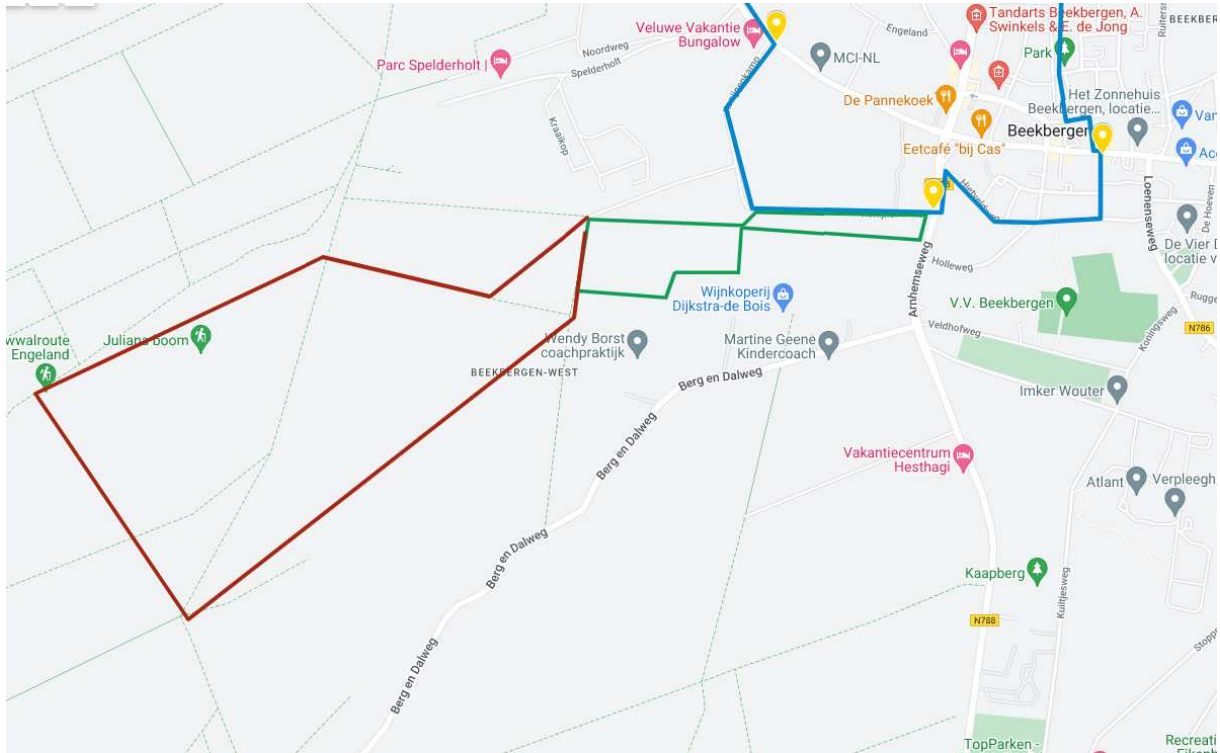
## Dag 2 7 en 12 km



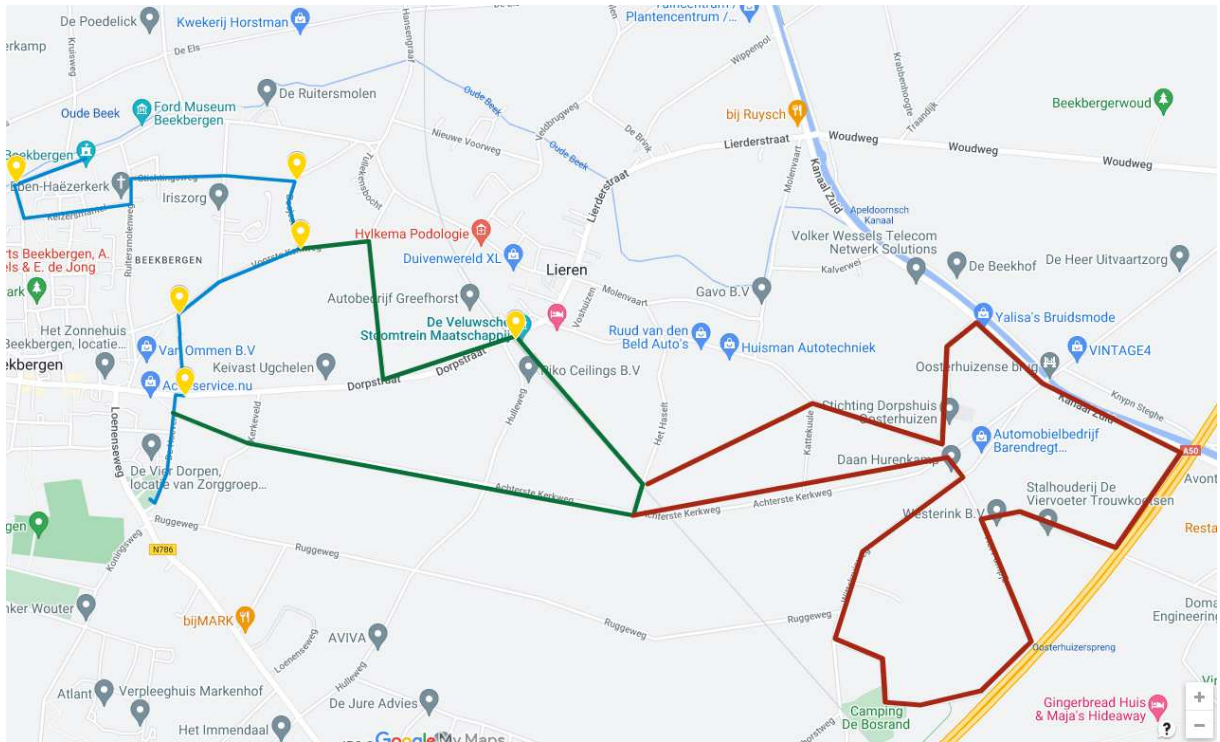
Dag 3 3 km



### Dag 3 7 en 12 km



### Dag 4





## **Verkeersregelaars overzicht per dag.**

**Dag1:** Start Boerderij Tullekensmolenweg/Kruisweg 4 regelaars **het begeleiden van de wandelaars vanaf de start.**

Arnhemseweg uitgang Achmea /snackwagrn bij viaduct 10 regelaars **Het stoppen van verkeer wanneer nodig zodat wandelaars rustig kunnen oversteken. Hierbij rekening gehouden met de provinciale weg en het fietspad zijde Centraal Beheer. 2 begeleiden wandelaars centraal Beheer kant en stoppen waar nodig verkeer op fietspad, 2 begeleiden wandelaars bos kant ( en stoppen fietspad). 1 staat aan de kant voor viaduct als remmer, 1 staat naast het tankstation remmer. De overige 4 sluiten waar nodig de arnhemseweg af ( om beurten)**

Engelanderholt/Bruggelerweg 4 regelaars **2 begeleiden de wandelaars , 2 sluiten de weg wanneer nodig af.**

Engelanderweg/Noordweg 4 regelaars **2 begeleiden de wandelaars , 2 sluiten de weg wanneer nodig af**

Arnhemseweg/Els 4 regelaars **2 personen begeleiden wandelaars en letten op het fietspad, 2 sluiten waar nodig de weg af**

**Dag 2** Ruitersmolenweg/Keizersmantel 2 verkeersregelaars ( **om te waarschuwen aan de kant te lopen, aankomend verkeer af te remmen, ivm grote plukken direct na de start**)  
Ruitersmolenweg/Papenberg 4 verkeersregelaars **1 begeleid de wandelaars naar wandelpad naast papenberg. 3 sluiten waar nodig de weg af**

Voorste kerkweg Hogelandseweg 3 verkeersregelaars **1 begeleid wandelaars , 2 sluiten waar nodig de weg af.**

Hooglandseweg /Dorpstraat 4 verkeersregelaar. **1 begeleid wandelaars, 2 sluiten de dorpstraat waar nodig, en 1 sluit de hoeven waar nodig**

Loenenseweg thv Ruggeweg/Koningsweg 4 verkeersregelaars Loenenseweg/Hulleweg 4 verkeersregelaars **2 begeleiden wandelaars en stoppen het fietspad waar nodig, 2 sluiten de weg wanner nodig**

Koningsweg uitgang Atlant/ Veldhofweg 4 verkeersregelaars **1 begeleid wandelaars, 3 sluiten waar nodig de weg af.**

Dorpstraat thv nr 50 (slagerij) 4 verkeersregelaars **2 begeleiden de wandelaars, en 2 sluiten waar nodig de dorpstraat**

**Dag 3** Start Tullekensmolenweg/Kruisweg 4 verkeersregelaars **het begeleiden van de wandelaars aan de start.**

Els/Arnhemseweg 6 verkeersregelaars **1 remmer cyaan Arnhemseweg en waarschuwen fietspad, 1 remmer andere kant waarschuwen fietspad andere kant. 2 begeleiden wandelaars aan beide kanten van de weg en stoppen verkeer fietspad beide zijden. 2 stoppen het verkeer op de Arnhemseweg waar nodig.**

Engeland/ Engelandeweg 2 verkeersregelaars **wanneer nodig weg afsluiten**

Konijnenkamp/ Engelandeweg 2 verkeersregelaars **begeleiden wandelaars**

Arnhemseweg/Hietveldweg 6 verkeersregelaars **1 remmer Hietveld kant en waarschuwen fietspad, 1 remmer andere kant waarschuwen fietspad andere kant. 2 begeleiden wandelaars aan beide kanten van de weg en stoppen verkeer fietspad beide zijden. 2 stoppen het verkeer op de Arnhemseweg waar nodig.**

Dorpstraat thvHeksenketel 6 verkeersregelaars. **2 stoppen van verkeer waar nodig, 2 beiden zijde oversteken, 2 tegenhouden van wandelaars**

**Dag 4** Wolterbeeklaan Keizersmantel Ruitersmolenweg/Klein Canada, Stichtingsweg 4 verkeersregelaars **stoppen verkeer waar nodig en helpen wandelaars oversteken**

Voorste kerkweg thv Bosjeslaan 2 verkeersregelaars **onoverzichtelijk kruispunt, stoppen van verkeer waar nodig.**

Voorstekerkweg/ Hooglandseweg 2 verkeersregelaars **begeleiden wandelaars**

Hooglandseweg/ Dorpstraat 4 verkeersregelaars **2 stoppen verkeer waar nodig, 2 begeleiden de wandelaars.**

Voorste kerkweg, vanaf lieren voor splitsing Delleweg Dorpstraat , vanaf Beekbergen gezien voor Delleweg. 2 verkeersregelaars **begeleiden van wandelaars langs de weg**

Dorpstraat thv spoorovergang 2 verkeersregelaars **stoppen van verkeer waar nodig.**

### **Intocht**

Dorpstraat hoeven Hofman . 2 verkeersregelaars **navigeren bij wegafsluiting**

Dorpstraat Loenenseweg 4 verkeersregelaars **navigeren bij wegafsluiting**

Dorpstraat Ruitersmolenweg 2 verkeersregelaars **stoppen van verkeer**

Dorpstraat Kerkallee 1 verkeersregelaar **stoppen van verkeer**

Dorpstraat Chinees 4 verkeersregelaars **stoppen van verkeer**

