

# Renvooi

## Algemeen

- bestaat te handhaven
- vaste inrichtingen
- losse inrichtingen, directe leveringen door opdrachtgever
- vloerniveau t.o.v. peil

## Verklaring ruimte informatie

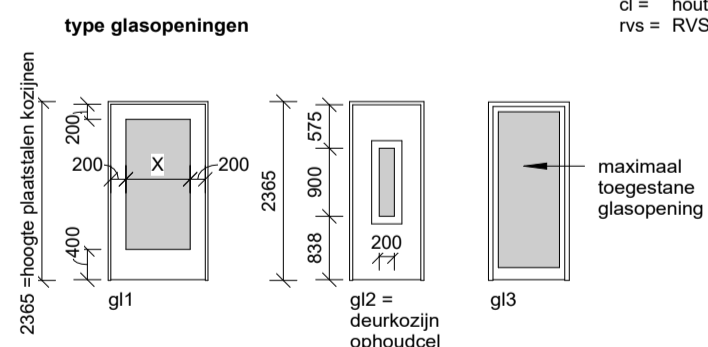
- Werkplek = ruimtenaam
- 00.xxx(a) = ruimtenummer;
- 00=verdieping
- xxx=volnummer
- (a)=subnummer
- 9,7 m<sup>2</sup> = vloeroppervlak in m<sup>2</sup>

## Wanden

- metalstudwand type GF125 HT/2.75.2.A (2x12,5mm Habito, 60mm isolatie, 15mm spouw en 2x 12,5mm gips)
- metalstudwand type GF125 HT/2.75.2.A ipv "vold" (2x12,5mm Habito, 100mm spouw en 2x 12,5mm gips) in de spouw stalen kokers opnemen, momentvast bevestigd op de vloer t.b.v. stabiliteit borstwering
- metalstudwand met weerstandklasse WK4, d=150mm (2x12,5mm Ladura Premium waartussen een 0,5mm gegalvaniseerde staalplaat, 60mm isolatie, 40mm spouw en 2x 12,5mm Ladura Premium waartussen een 0,5mm gegalvaniseerde staalplaat)
- metalstudwand type GF100/2.75 (2x12,5mm Habito, 100mm spouw)
- systeemwand ipv douches d= 32mm
- kalkzandsteenwand, dikte volgens tekening
- betonwanden/kolommen, eea volgens constructietekeningen
- thermisch isolerende voorzetwand, Faajj PG110 system, Rc=4,95 m<sup>2</sup>K/W
- Glazen systeemwand, Verwol Clearvision 100 dubbelglas Matte ondoorzichtige lichtdoorlatende folie aanbrengen tussen circa 700+ en 2200+
- wandpaneel met sleuven: Topakustik Classic 14/2 M op houten regelwerk

## Wandopeningen/-beëindigingen

- dagnaal in millimeters
- materiaal / fabrikaat / uitvoering (deur-/kozijn)
- type glasopening
- gevouwen plaatstalen binnendeurkozijn
- profielstalen binnenkozijn
- houten binnendeurkozijn
- dichte houten deur in glazen systeemwand in geluidwerende uitvoering
- glasdeur met aluminium kader (dubbelglas) in glazen systeemwand in geluidwerende uitvoering vv matie ondoorzichtige lichtdoorlatende folie tussen circa 700+ en 2200+
- houten deurkozijn ophoudraaielen en ruimten met weerstandklasse 4
- RVS muurkop omkleding liftdeurkozijn



## Sanitair

- fabrikaattype conform opgave adviseur installaties
- toilet standaard
- toilet rolstoel
- urinoir
- wastafel standaard
- wastafel rolstoel
- uitstort-gootsteen

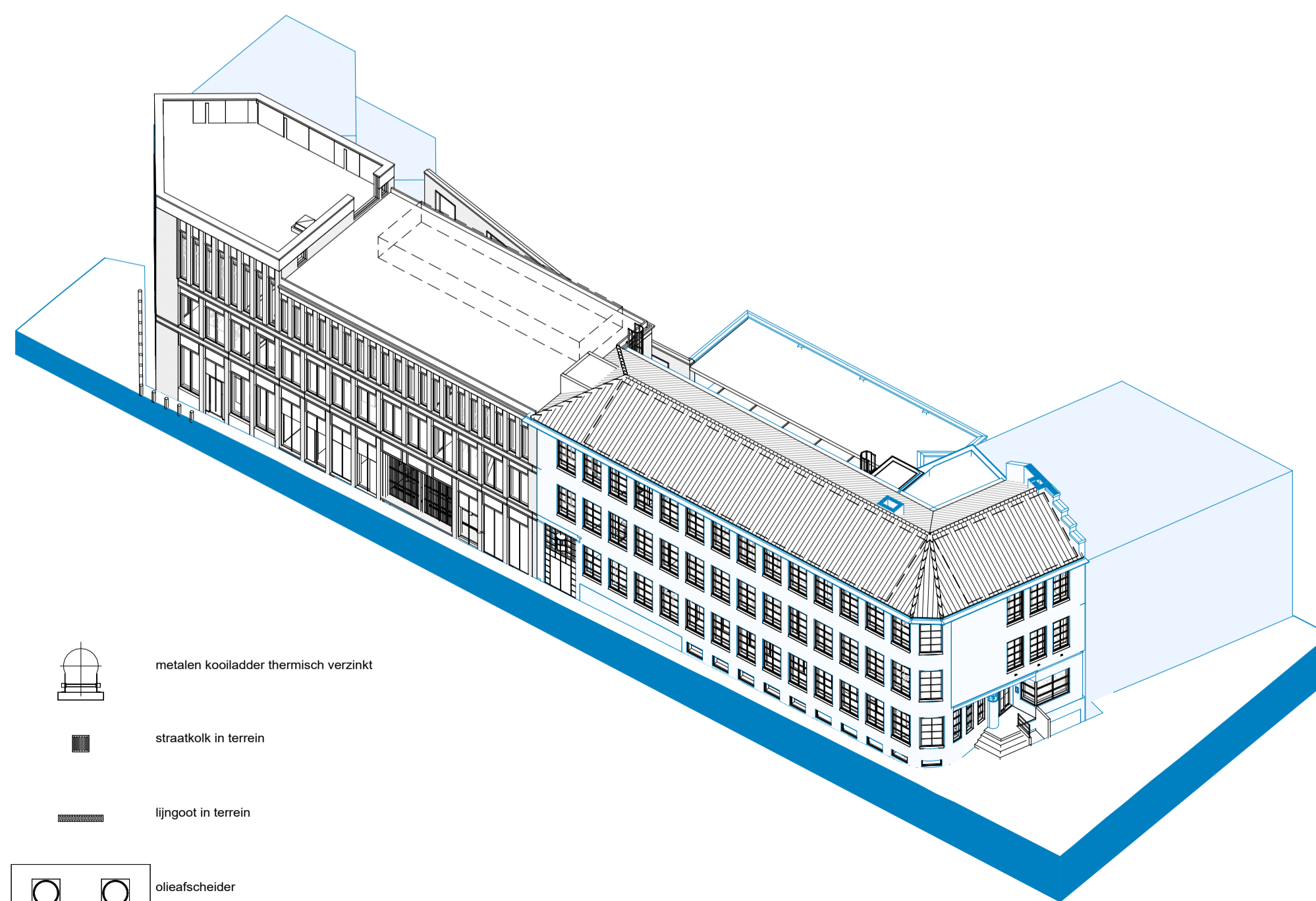
## Brandveiligheid

- brandscheiding 30 minuten WBDBO
- puiconstructie 30 minuten WBDBO
- deurdranger / zelfsluitend
- brandslanghaspelkast volgens opgave installatieadviseur

## Geluidwerendheid

Voor geluidwerendheidsrekenen zie rapportage+bijlagen WolfDikken

- binnenzonwering screen; Hunter Douglas Screen Natural Ultimetel



- metalen kooiladder thermisch verzinkt
- straatkolk in terrein
- lijngoot in terrein
- olieafscheider

MAATVOERING GEBOUW EN TERREIN IN HET WERK IN TE METEN CQ AAN TE PASSEN

1e uitgifte	07-11-2023	Aanvraag omgevingsvergunning	
wjz.	datum	omschrijving	
		Wilgenbos 20 3311 JX Dordrecht +31 78 6330 660 info@egm.nl www.egm.nl gecertificeerd ISO 9001, 14001	
project			projectnummer

Teambureau Feijenoord Rotterdam		A20145.00
fase		
Definitief Ontwerp		Nieuwe situatie
omschrijving		
derde verdieping 03 - nieuw		
datum	schaal	formaat
07-11-2023	1:100	A1
		tekeningnummer
		DO-03-100