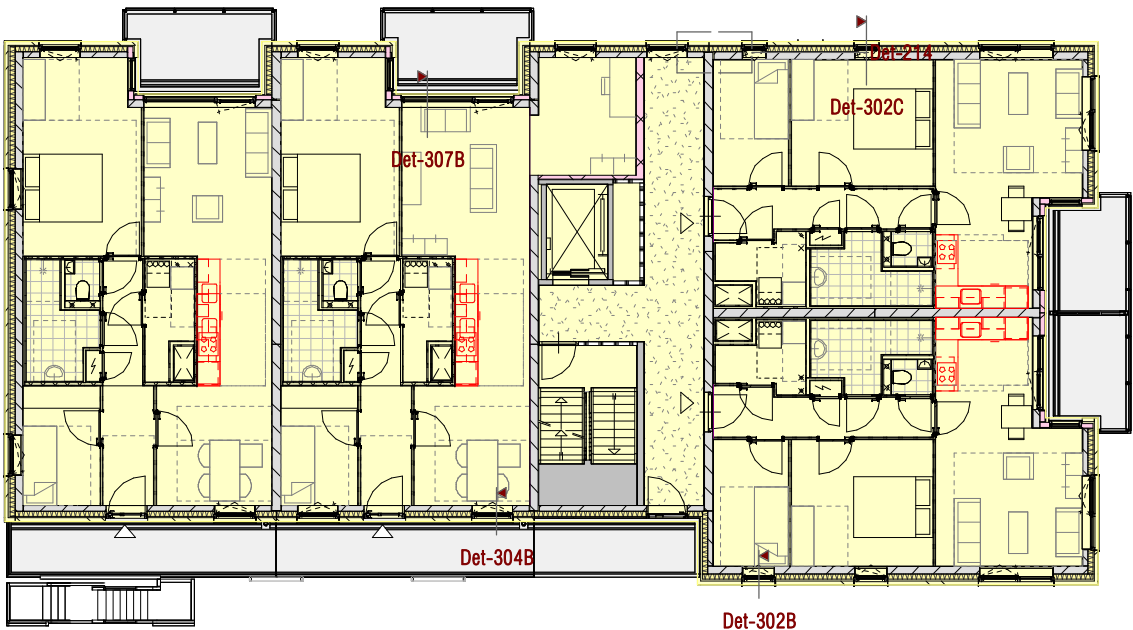
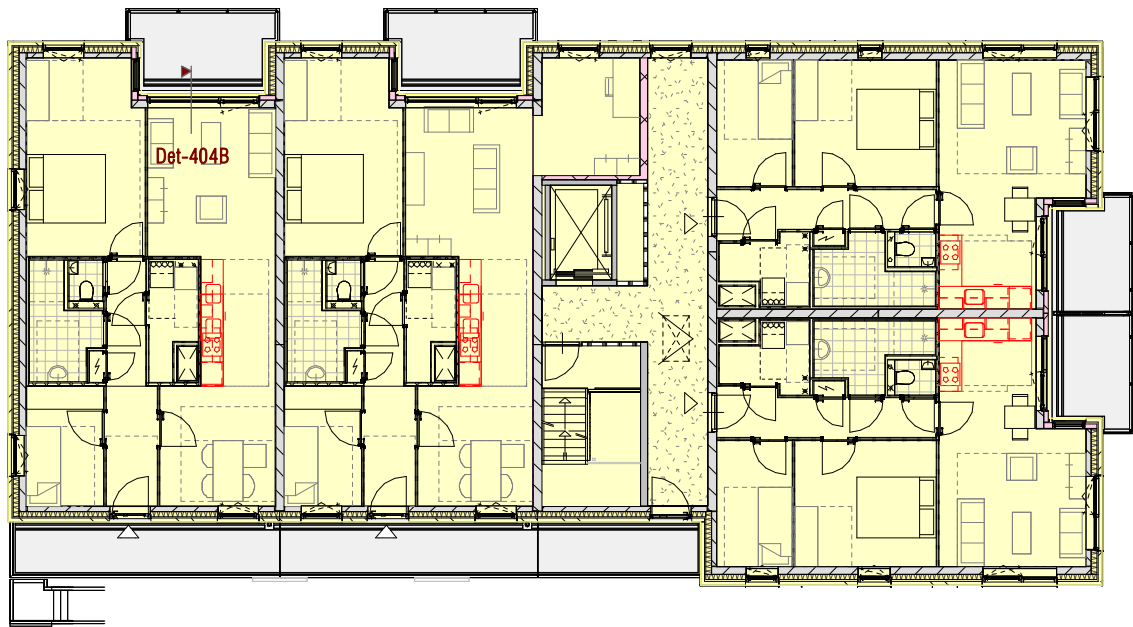


begane grond



1e verdieping



2e verdieping

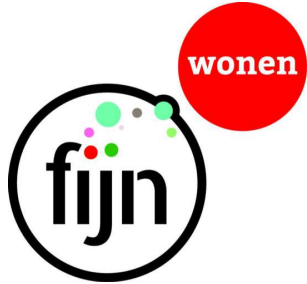
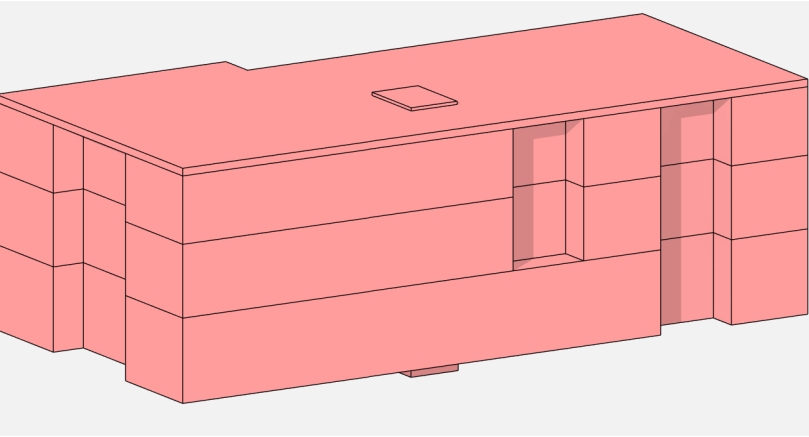


Behoort bij besluit van burgemeester en wethouders van Purmerend, namens dezen, de teammanager Omgevingsteam:
Z2023-00005013
T.W. Bosch

GO			
bouwnummer	naam	bouwlaag	opp. (m2)
	berging	00 begane grond	75,6
54	GM3.02	00 begane grond	72,3
55	GK2.01	00 begane grond	59,7
56	GK2.01	00 begane grond	59,7
00 begane grond: 4			267,2
57	GM3.02	01 eerste verdieping	72,3
58	GM3.02	01 eerste verdieping	80,7
59	GK2.01	01 eerste verdieping	59,7
60	GK2.01	01 eerste verdieping	59,7
01 eerste verdieping: 4			272,4
61	GM3.02	02 tweede verdieping	72,3
62	GM3.02	02 tweede verdieping	80,7
63	GK2.01	02 tweede verdieping	59,7
64	GK2.01	02 tweede verdieping	59,7
02 tweede verdieping: 4			272,4
totaal			811,9

BVO		
naam	bouwlaag	BVO (m2)
BVO	00 begane grond	373,0
BVO	01 eerste verdieping	368,5
BVO	02 tweede verdieping	368,5
totaal		1110,0

Bruto Inhoud	
Onderdeel	Bruto inhoud
Bruto inhoud	3563,63 m³



definitief

Wijziging	Datum	Omschrijving
A	27-06-2024	wijziging sandwich naar spouwmuur

Project
Luitje Broekemastraat – Purmerend
Opdrachtgever
Rochdale

Onderdeel
oppervlakten en inhoud



Formaat
A2
Schaal
1: 200

Projectfase
OV
Projectnummer
A-2022618

Getekend Gecontroleerd
KOW KOW
Contact
www.kow.nl

Datum
02-10-2023
Tekeningnummer
OV-700