

principedetails

22 appartementen "Het Heemse Hof"
Hardenberg

gebouw B Sociale huur



De Stroekeld 2a 7462 ZB Rijssen T 0548-514115 www.vabarchitecten.nl

Werkomschrijving:
"Het Heemse Hof" Hardenberg

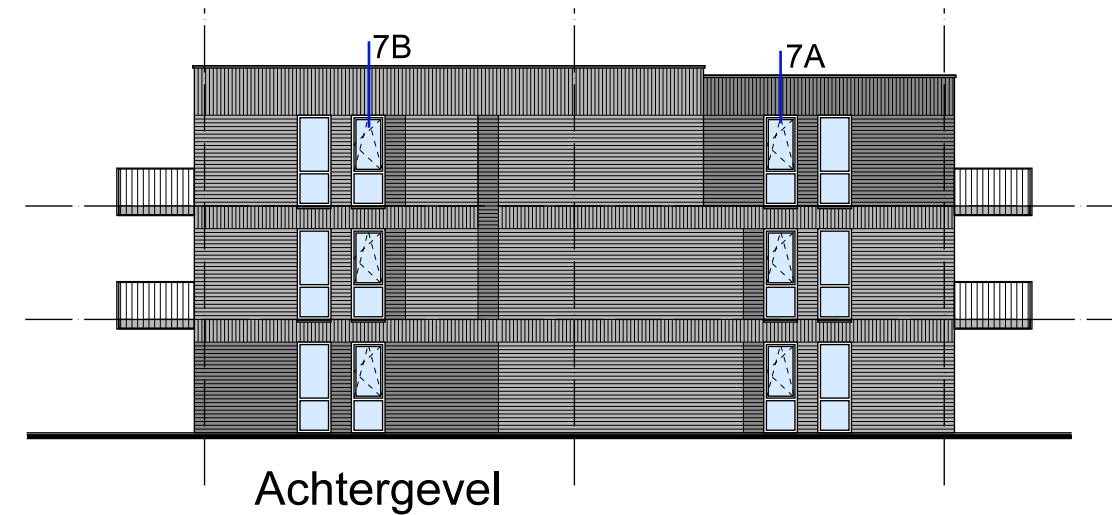
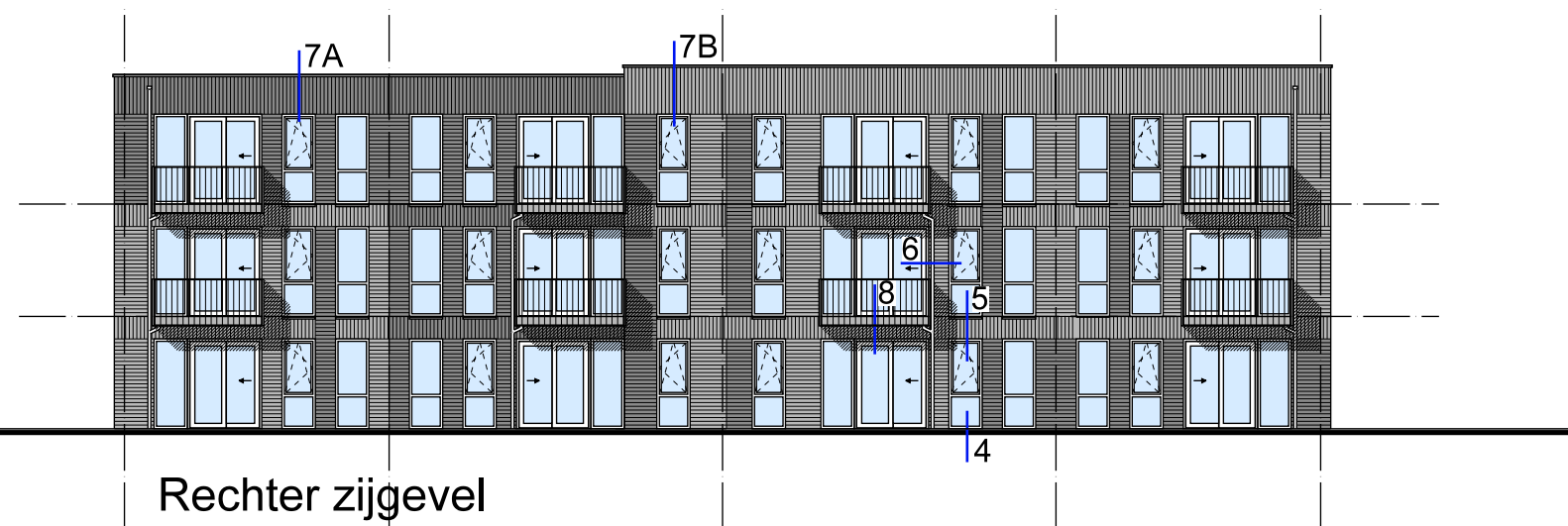
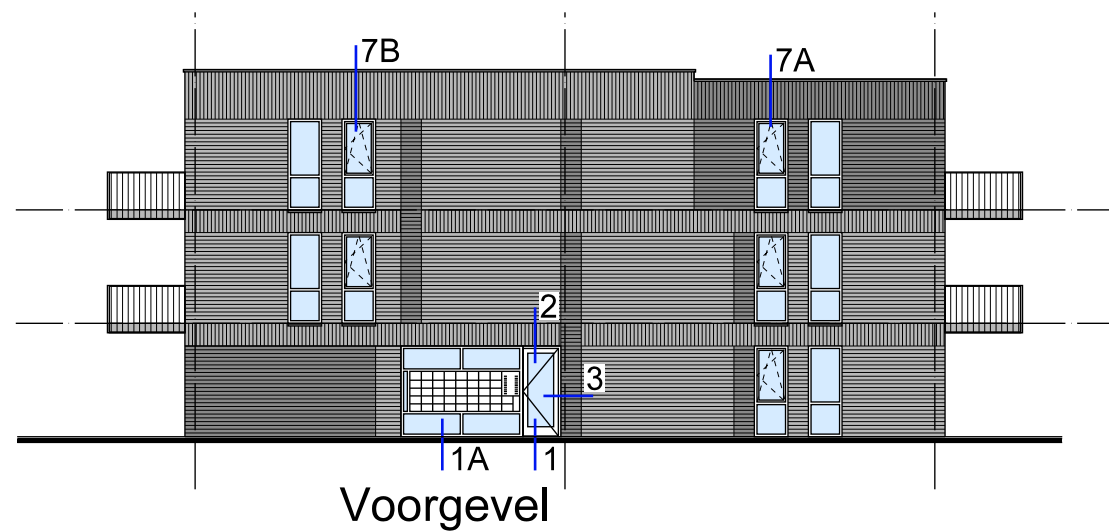
Opdrachtgever:
Loostad Vastgoedontwikkeling

Werknummer:
2144

Schaal:
1:10

Datum:
~~27-07-2023~~ / 30-10-2023

Bladnummer:
B-04 Principedetails



Gebouw B



De Stroekeld 2a 7462 ZB Rijssen T 0548-514115 www.vabarchitecten.nl

Werkomschrijving:
Het Heemse Hof, Hardenberg

Opdrachtgever:
Loostad Vastgoedontwikkeling

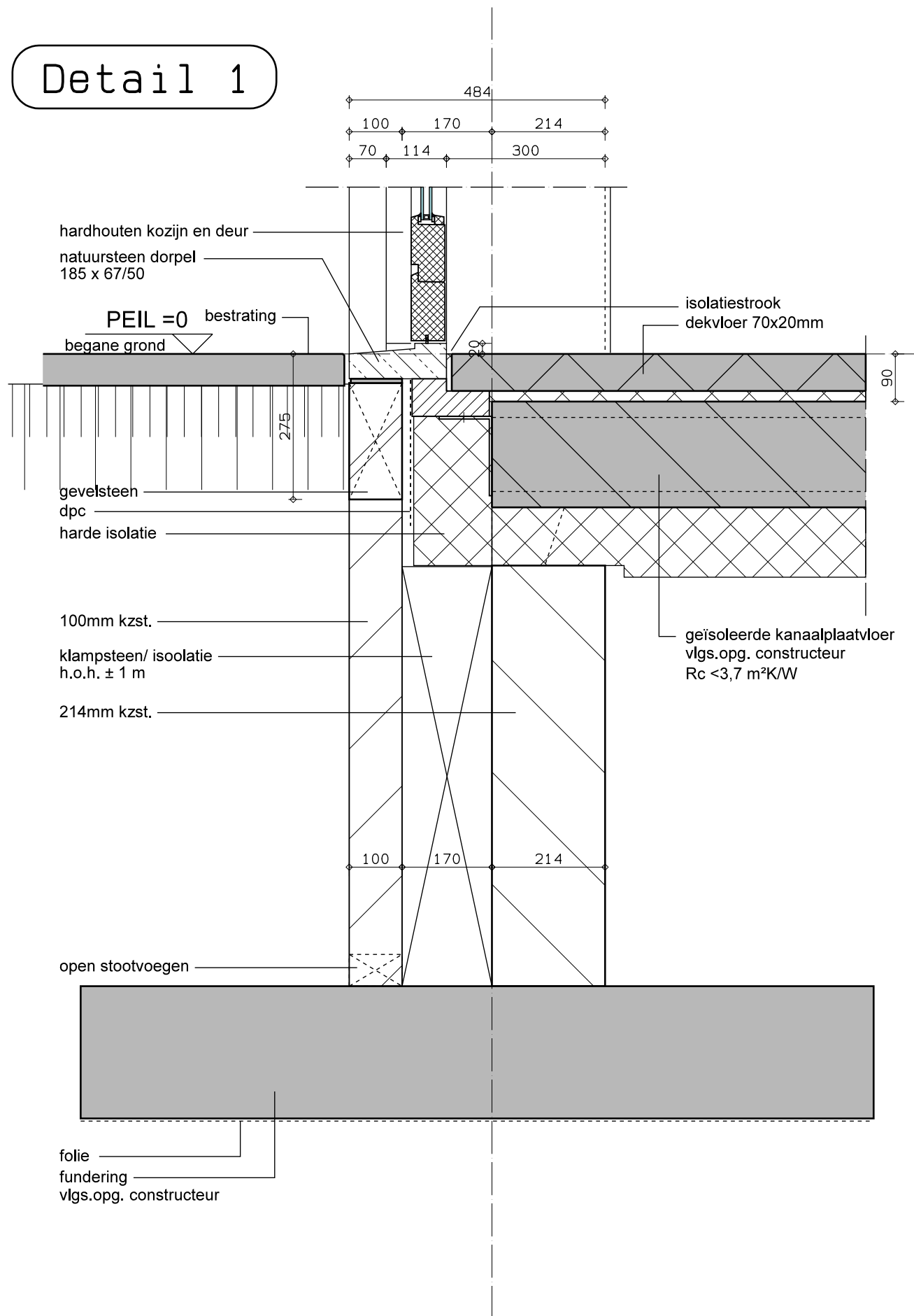
Werknummer:
2144

Schaal:
1:200

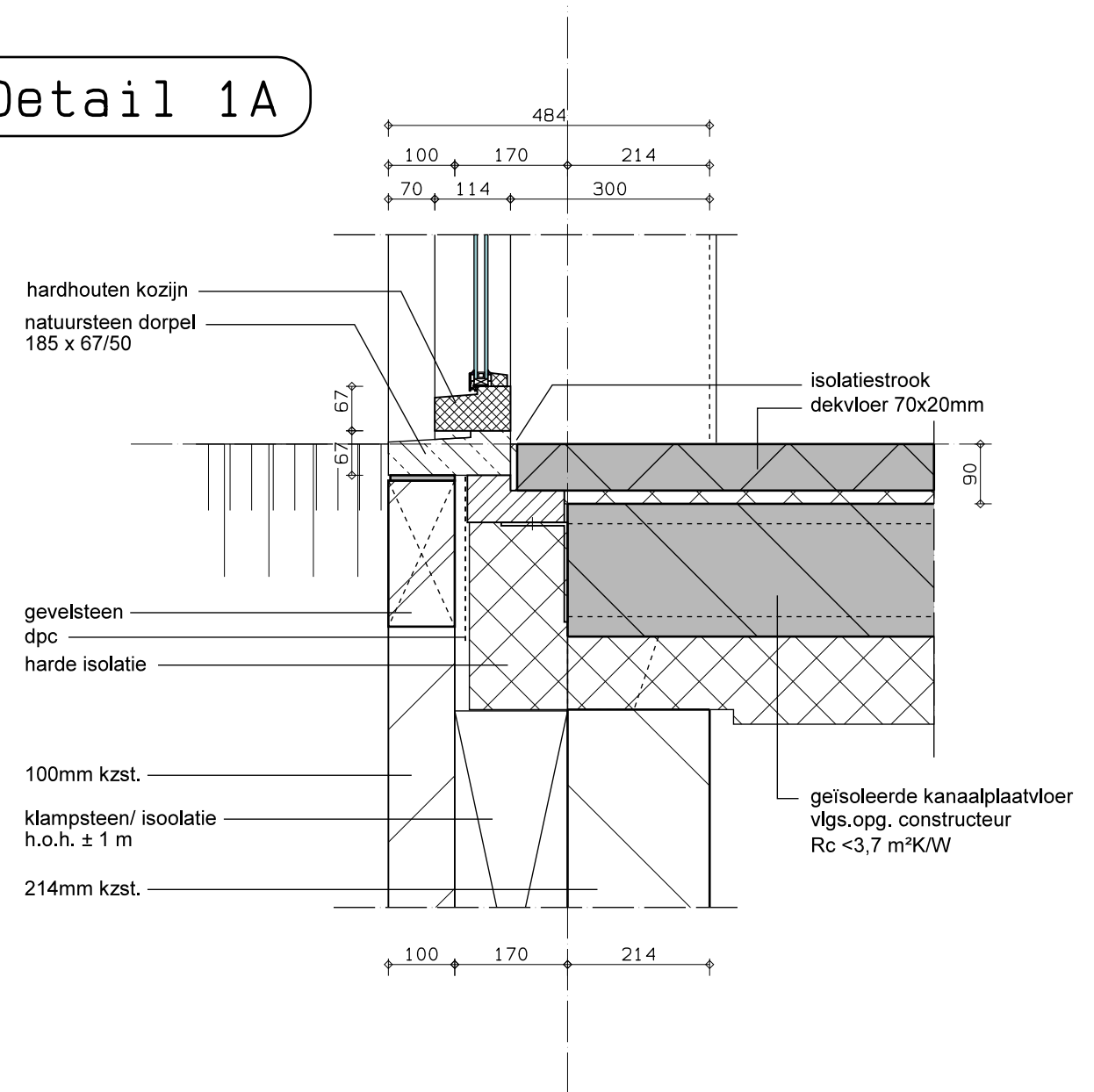
Datum:
27-07-2023

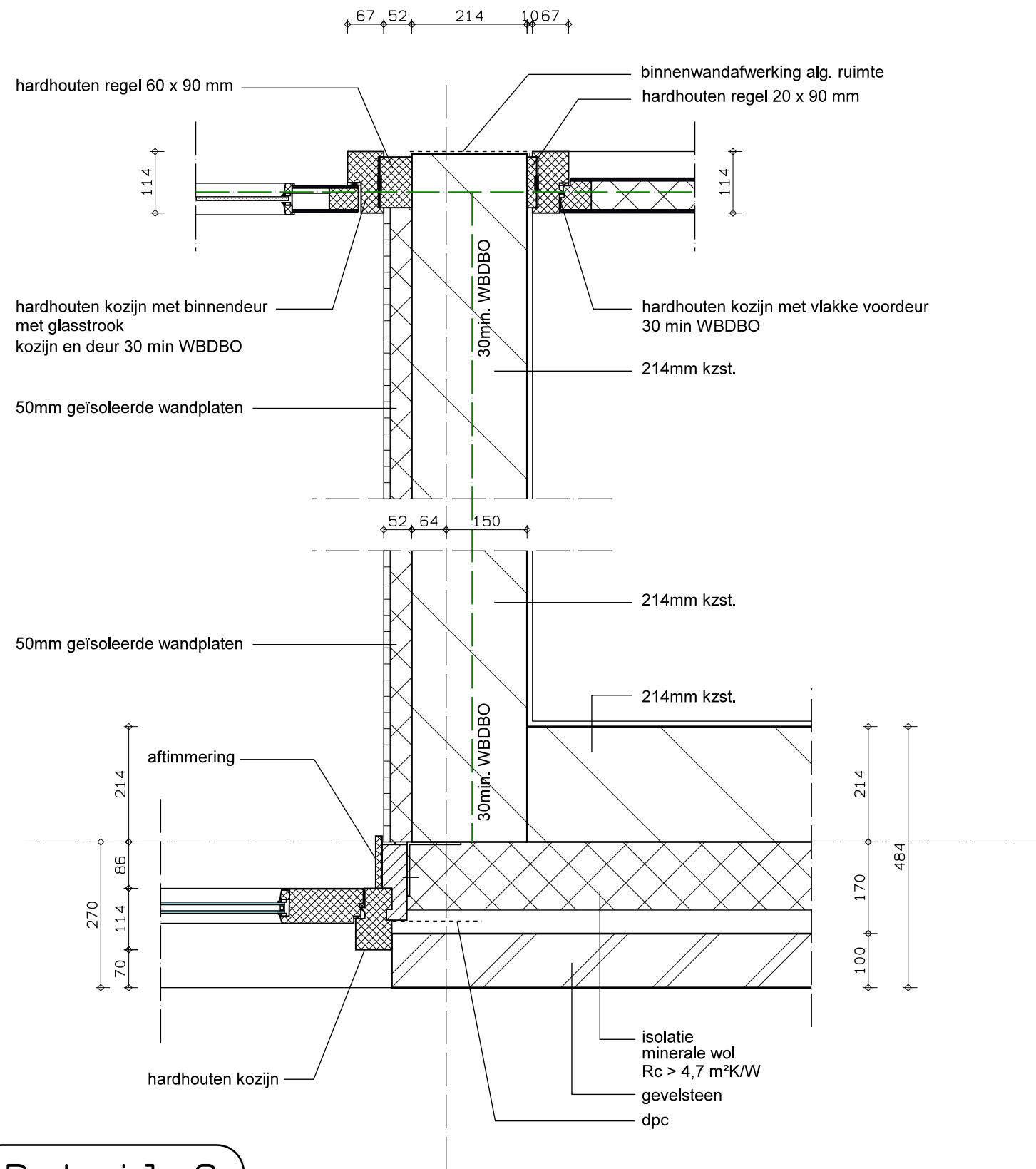
Bladnummer:
Detailoverzicht

Detail 1



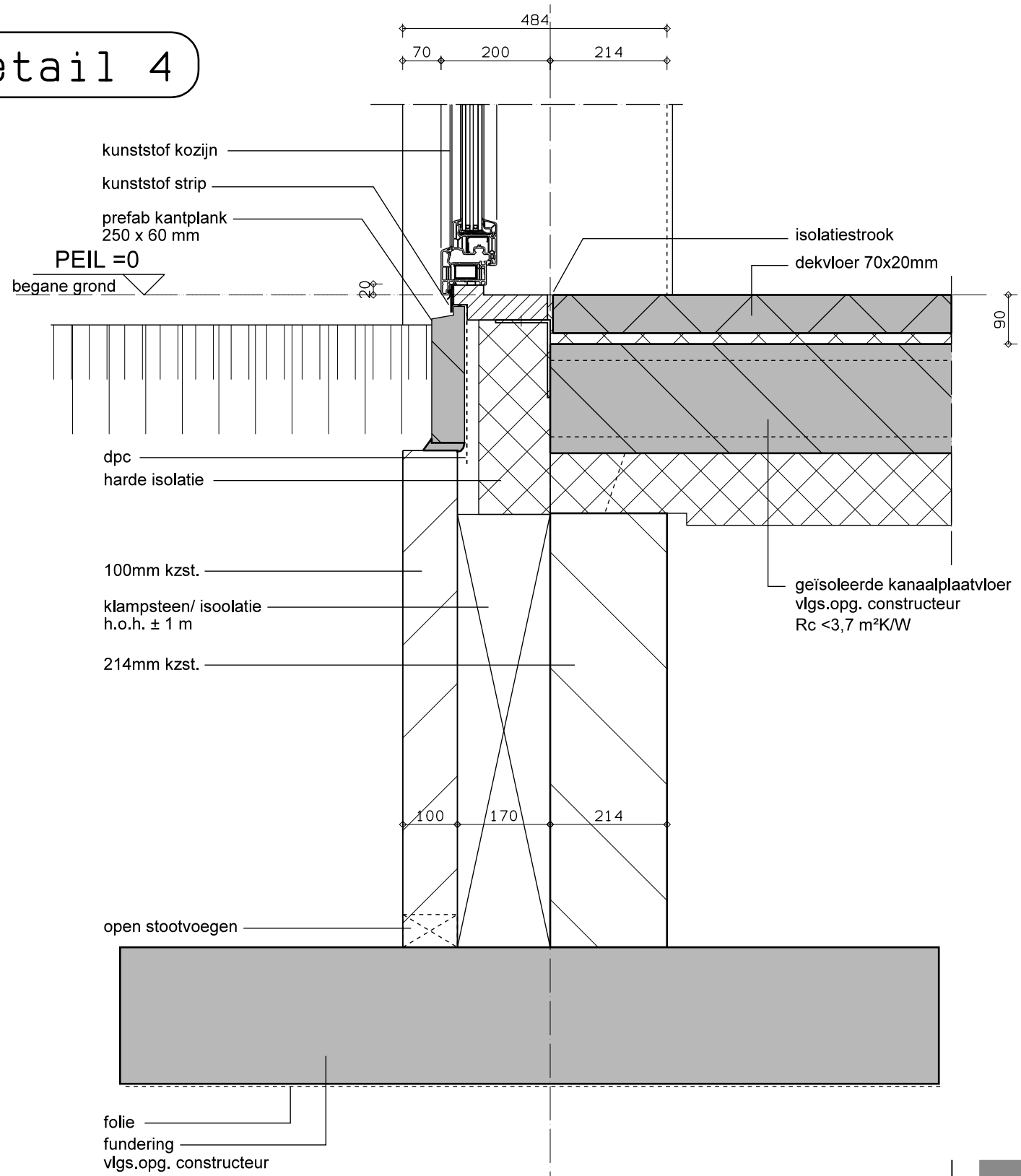
Detail 1A





Detail 3

Detail 4



De Stroekeld 2a 7462 ZB Rijssen T 0548-514115 www.vabarchitecten.nl

Werkomschrijving:
"Het Heemse Hof" Hardenberg

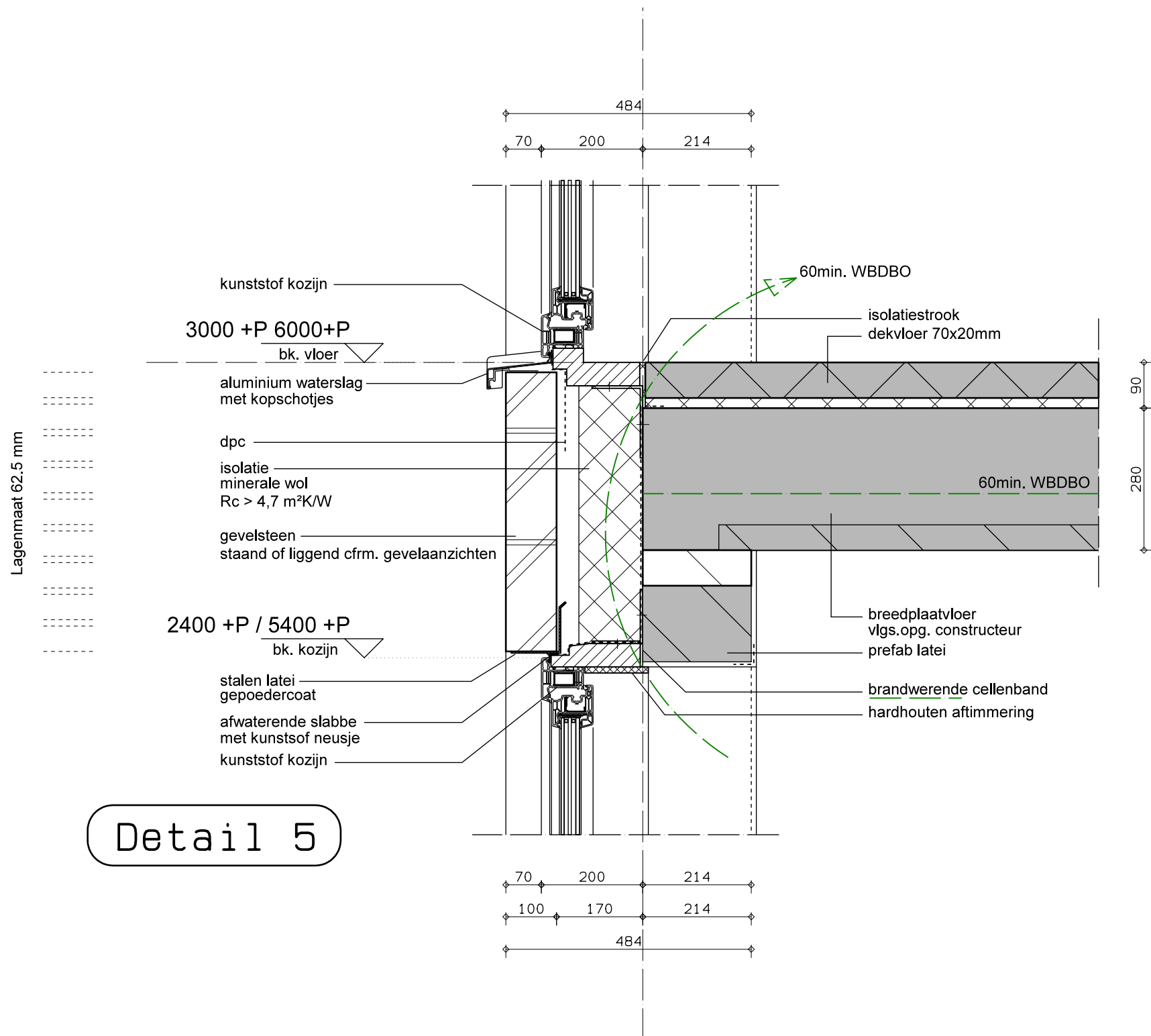
Opdrachtgever:
Loostad Vastgoedontwikkeling

Werknummer:
2144

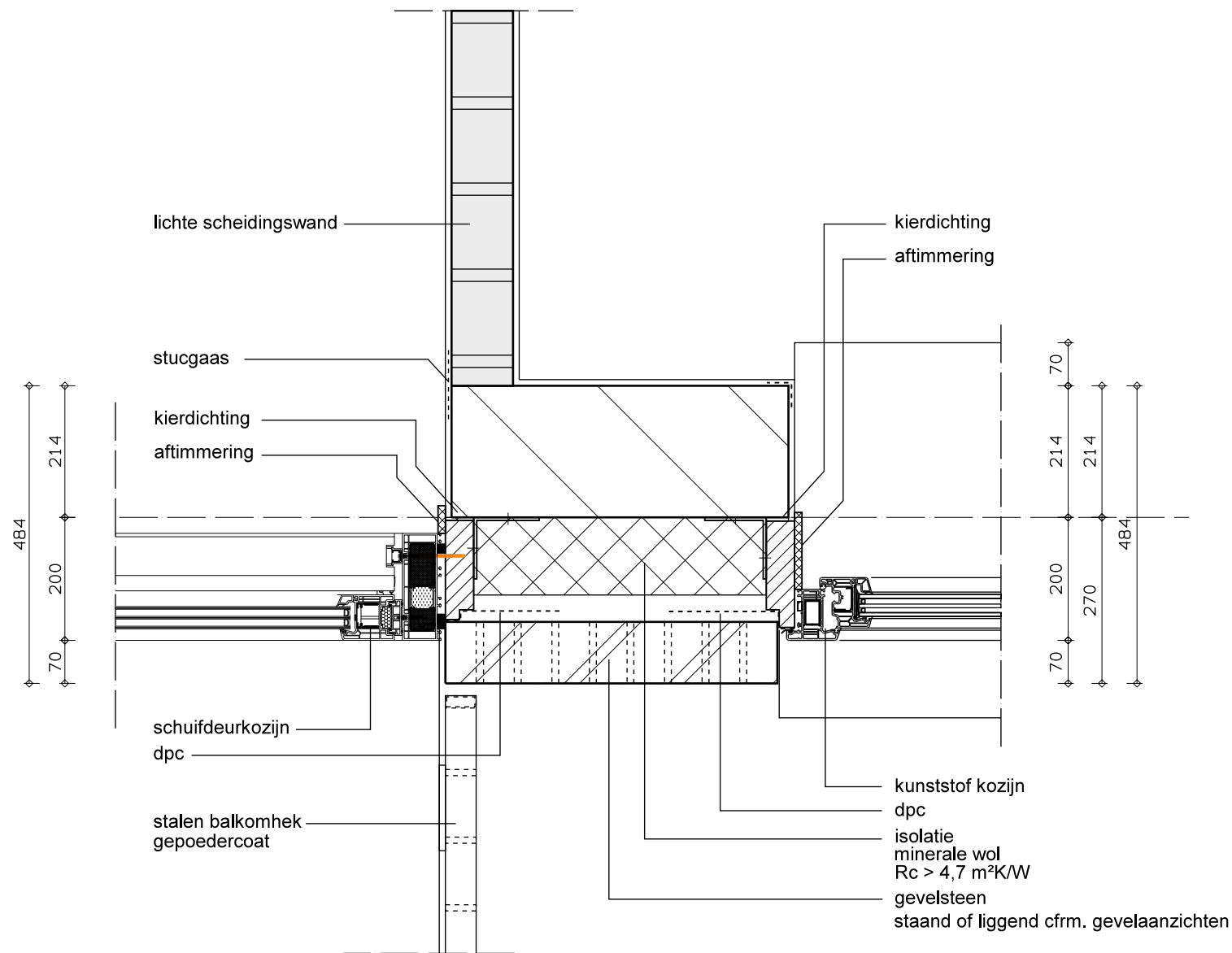
Schaal:
1:10

Datum:
27-07-2023

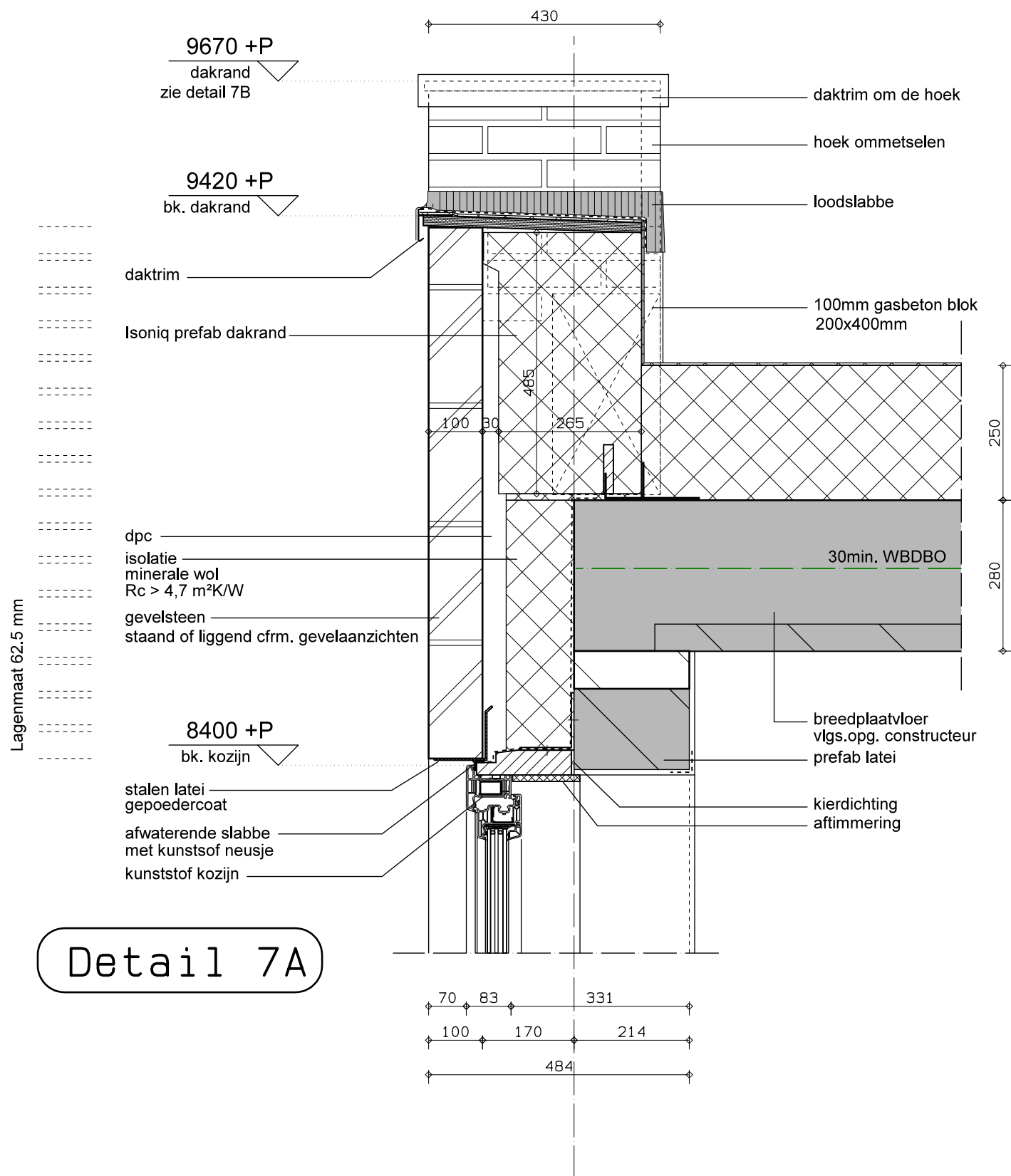
Bladnummer:
Principedetails



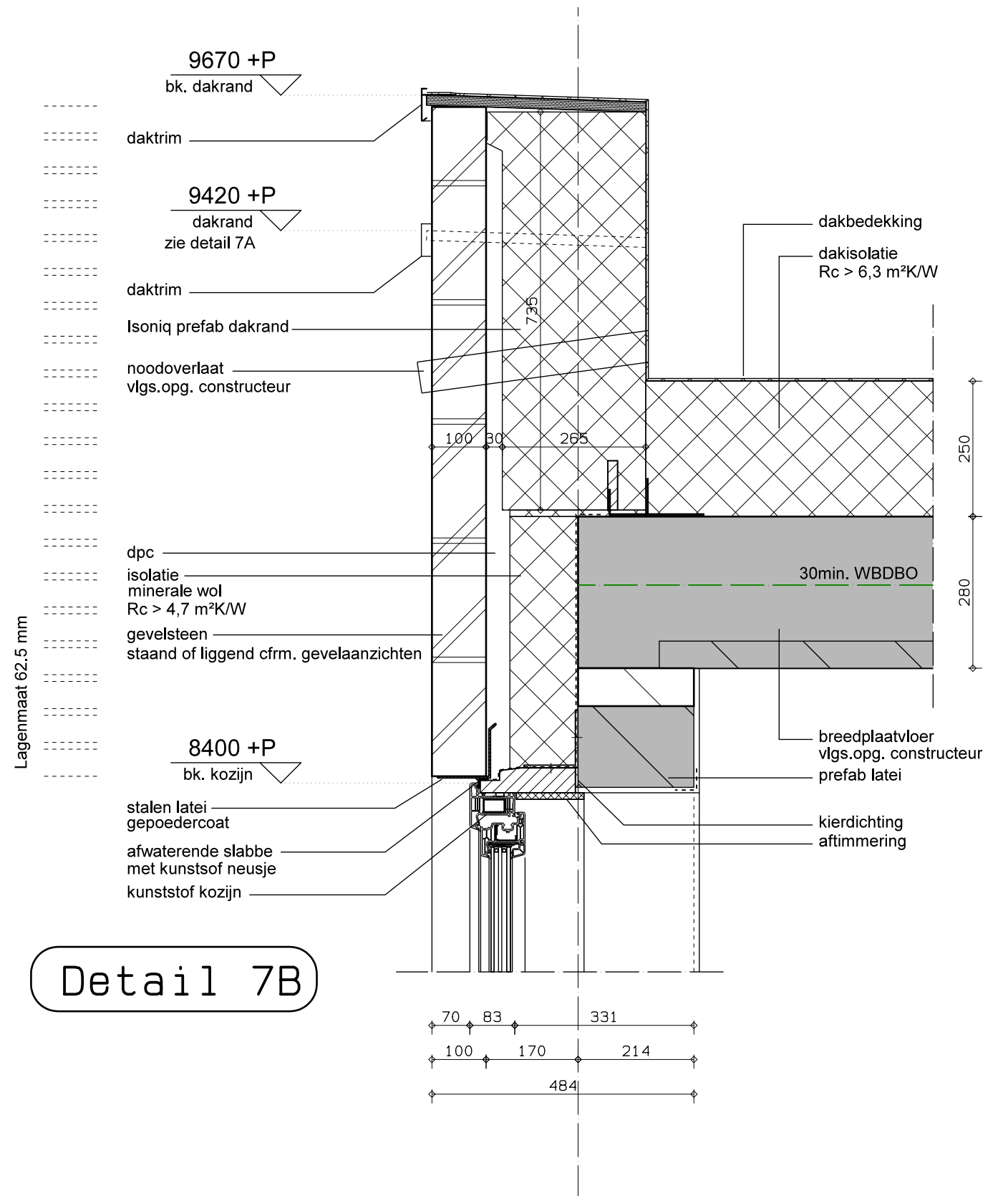
Detail 5



Detail 6



Detail 7A



Detail 7B



Architecten
& Adviseurs

De Stroekeld 2a 7462 ZB Rijssen T 0548-514115 www.vabarchitecten.nl

Werkomschrijving:
"Het Heemse Hof" Hardenberg

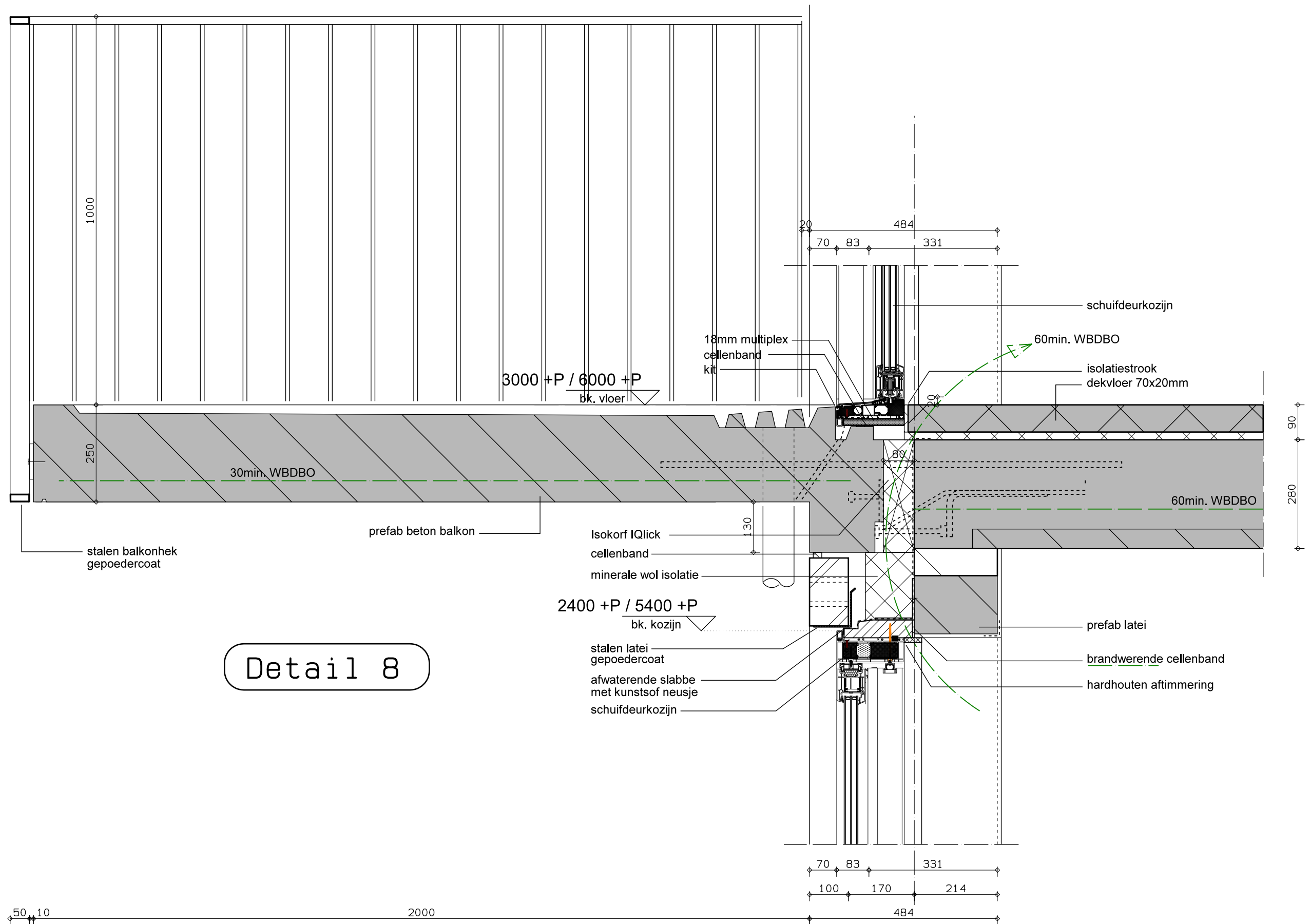
Opdrachtgever:
Loostad Vastgoedontwikkeling

Werknummer:
2144

Schaal:
1: 10

Datum:
27-07-2023

Bladnummer:
Principedetails



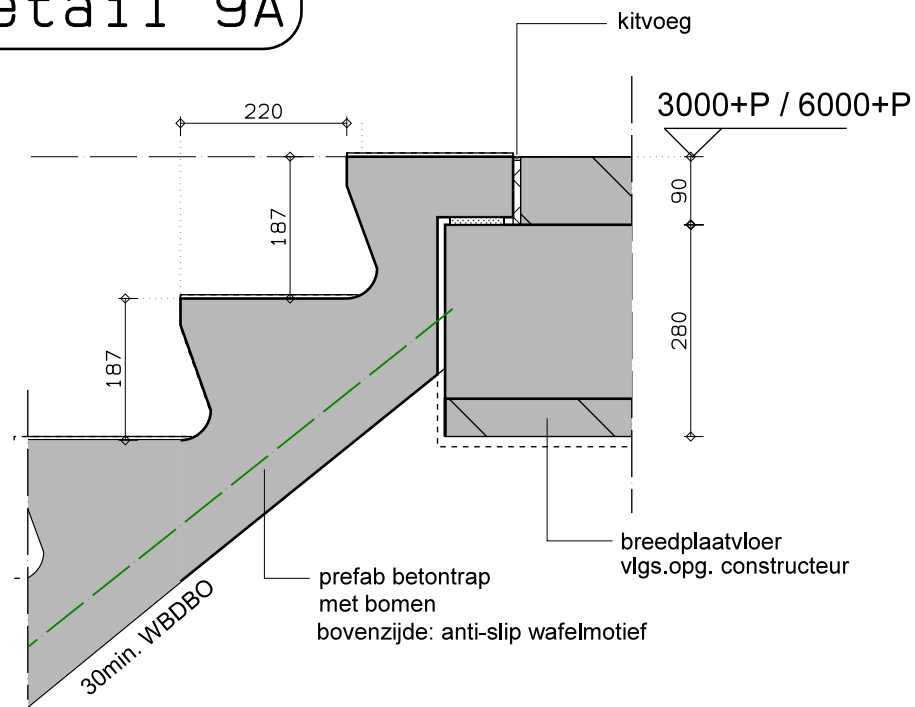
Detail 8



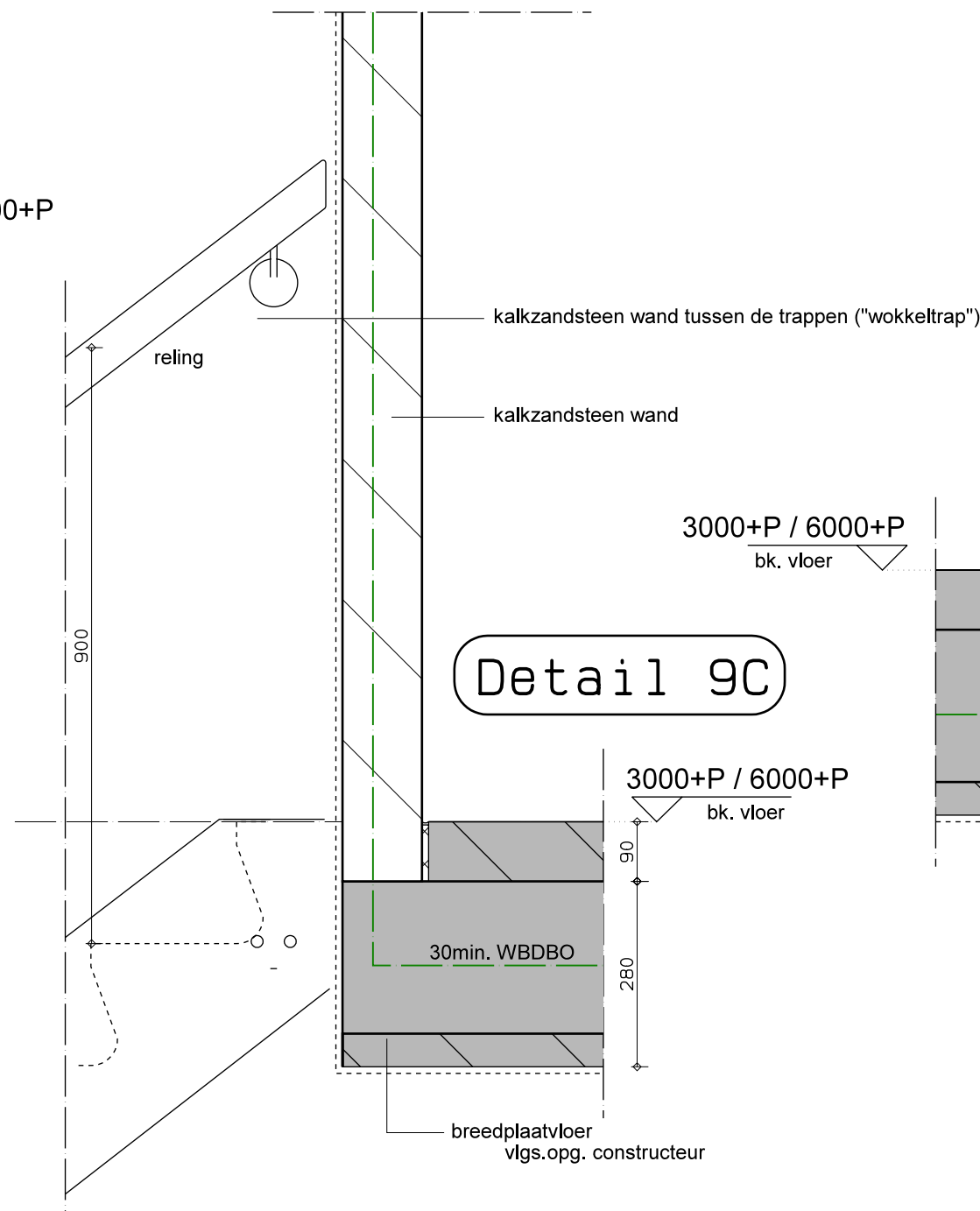
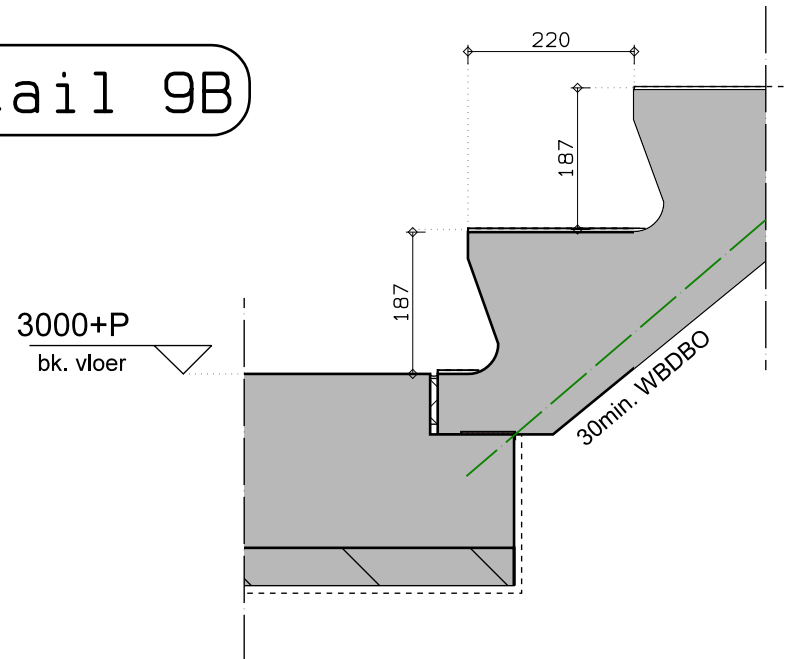
Werkomschrijving:
 "Het Heemse Hof" Hardenberg
Opdrachtgever:
 Loostad Vastgoedontwikkeling
Werknummer:
 2144

Schaal:
 1:10
Datum:
 27-07-2023
Bladnummer:
 Principedetails

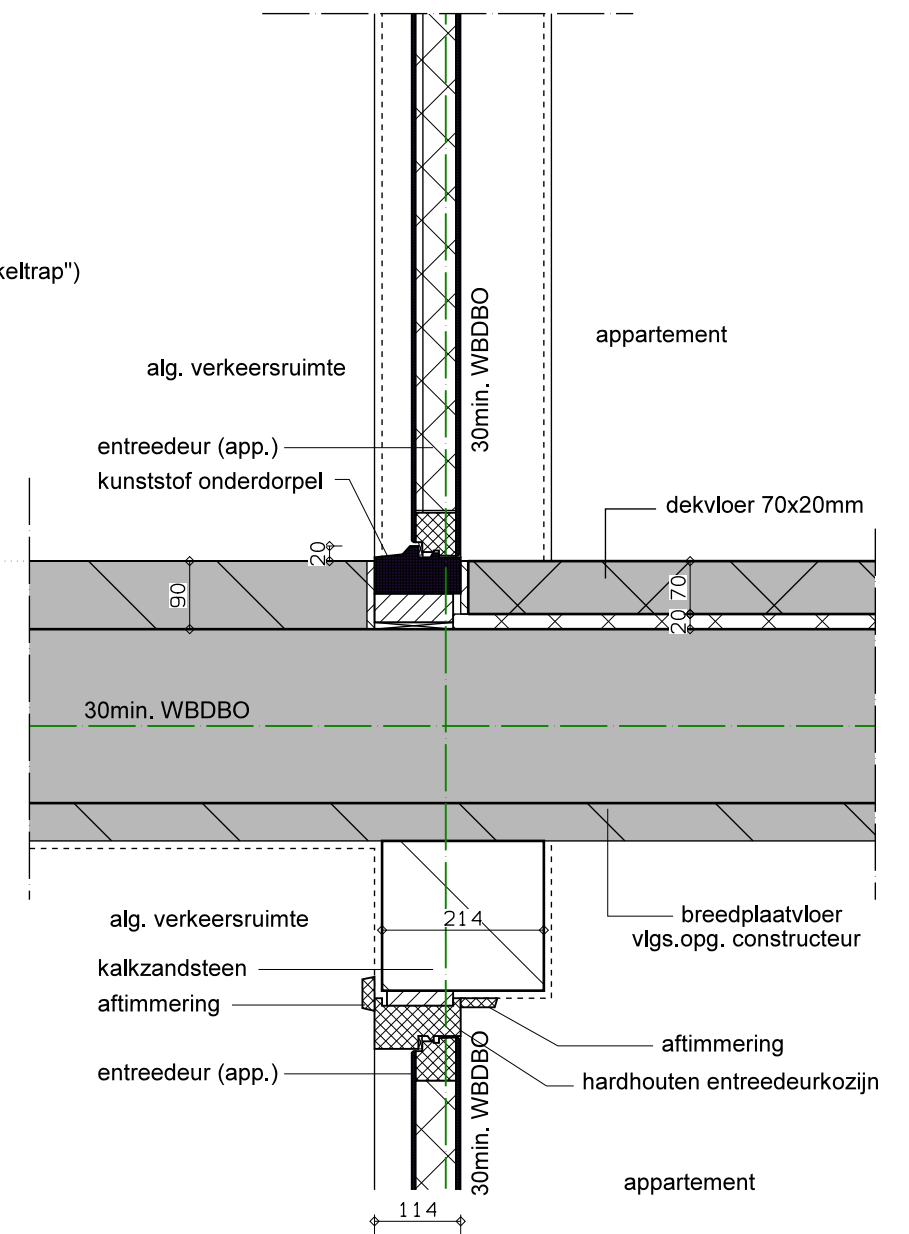
Detail 9A



Detail 9B



Detail 9C



Detail 10

onderdorpel t. p. v. entree van de appartementen

principe Trapdetails



De Stroekeld 2a 7462 ZB Rijssen T 0548-514115 www.vabarchitecten.nl

Werkomschrijving:
"Het Heemse Hof" Hardenberg

Opdrachtgever:
Loostad Vastgoedontwikkeling

Werknummer:
2144

Schaal:
1:10

Datum:
05-10-2023

Bladnummer:
Principedetails