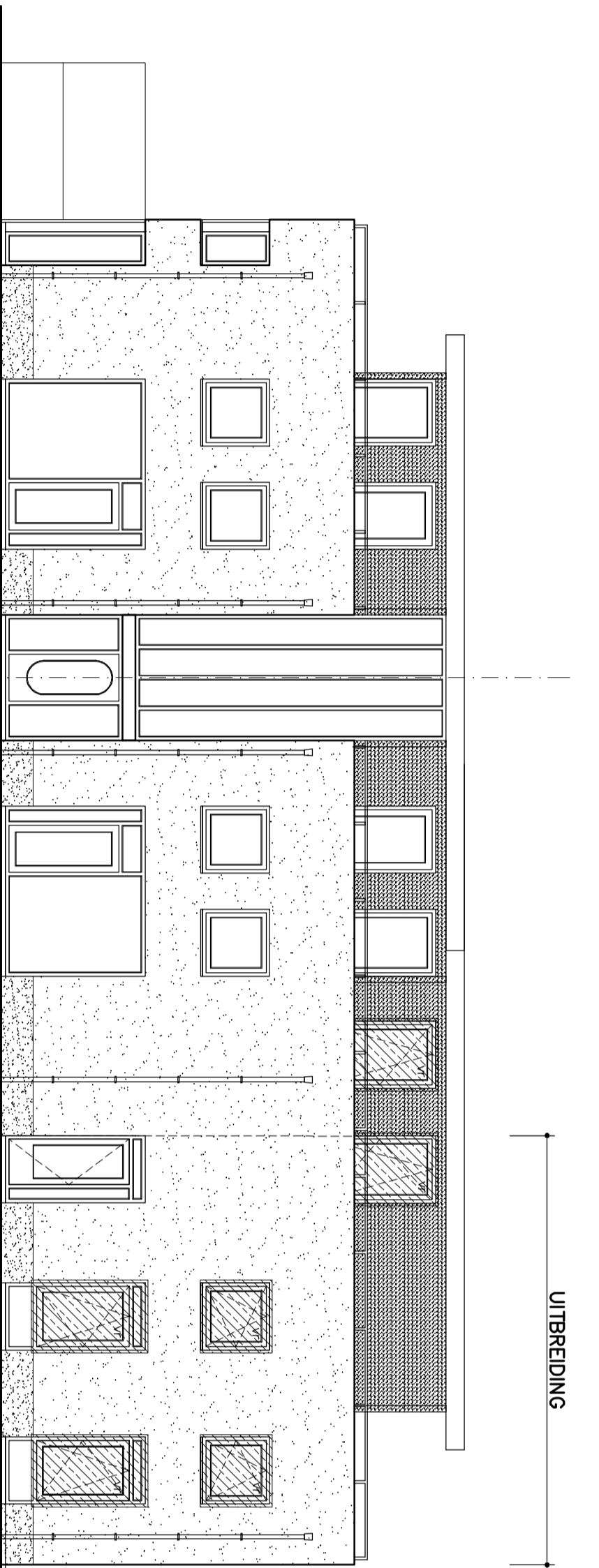
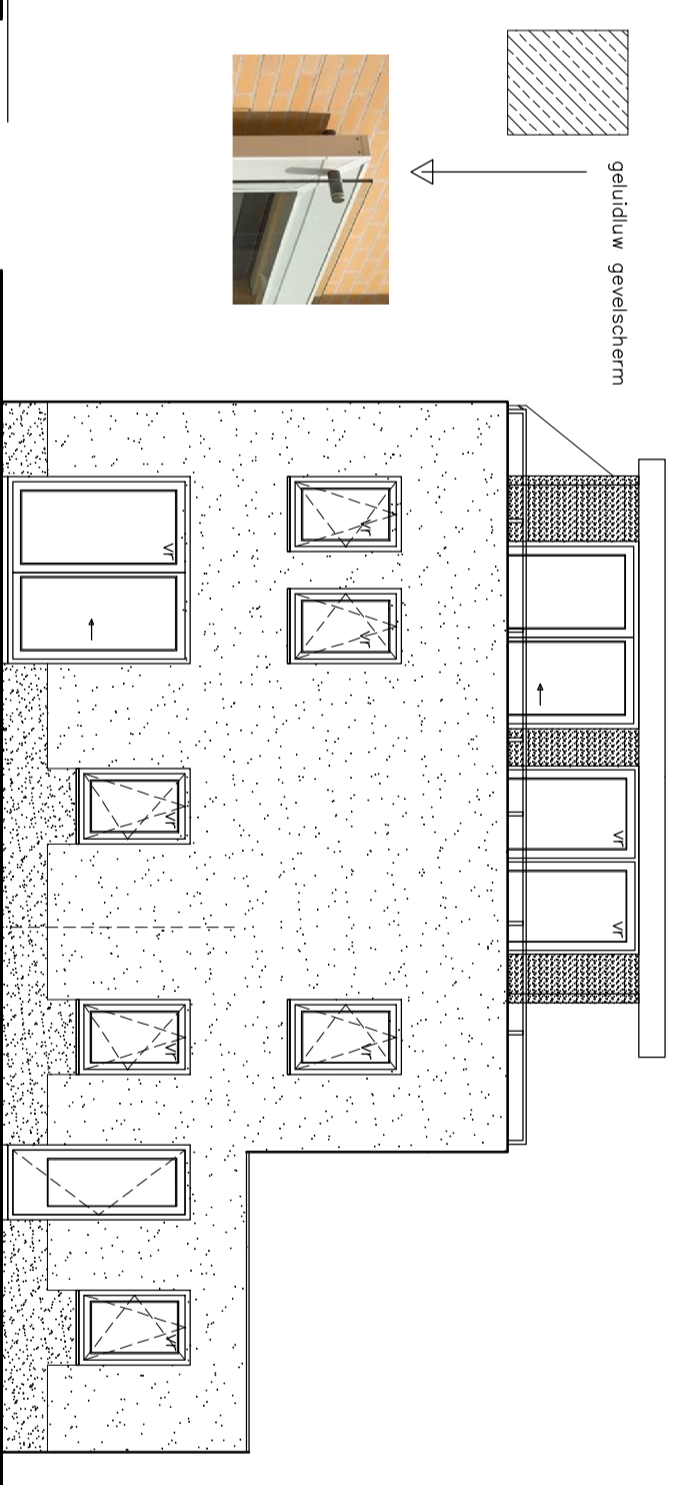


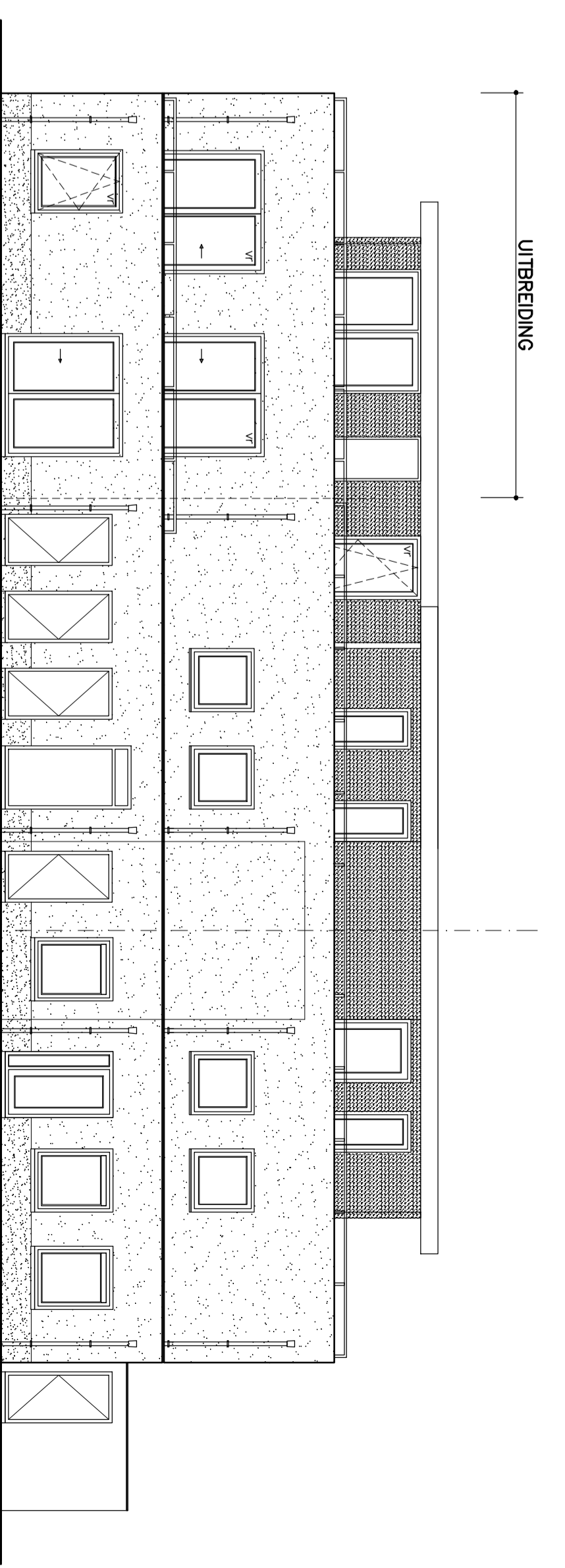
**linker zijgevel**  
 Een verdieping heeft een vloeroppervlakte van 107,7 m<sup>2</sup>.  
 Het totale vloeroppervlakte van een verdieping is 107,7 m<sup>2</sup>.



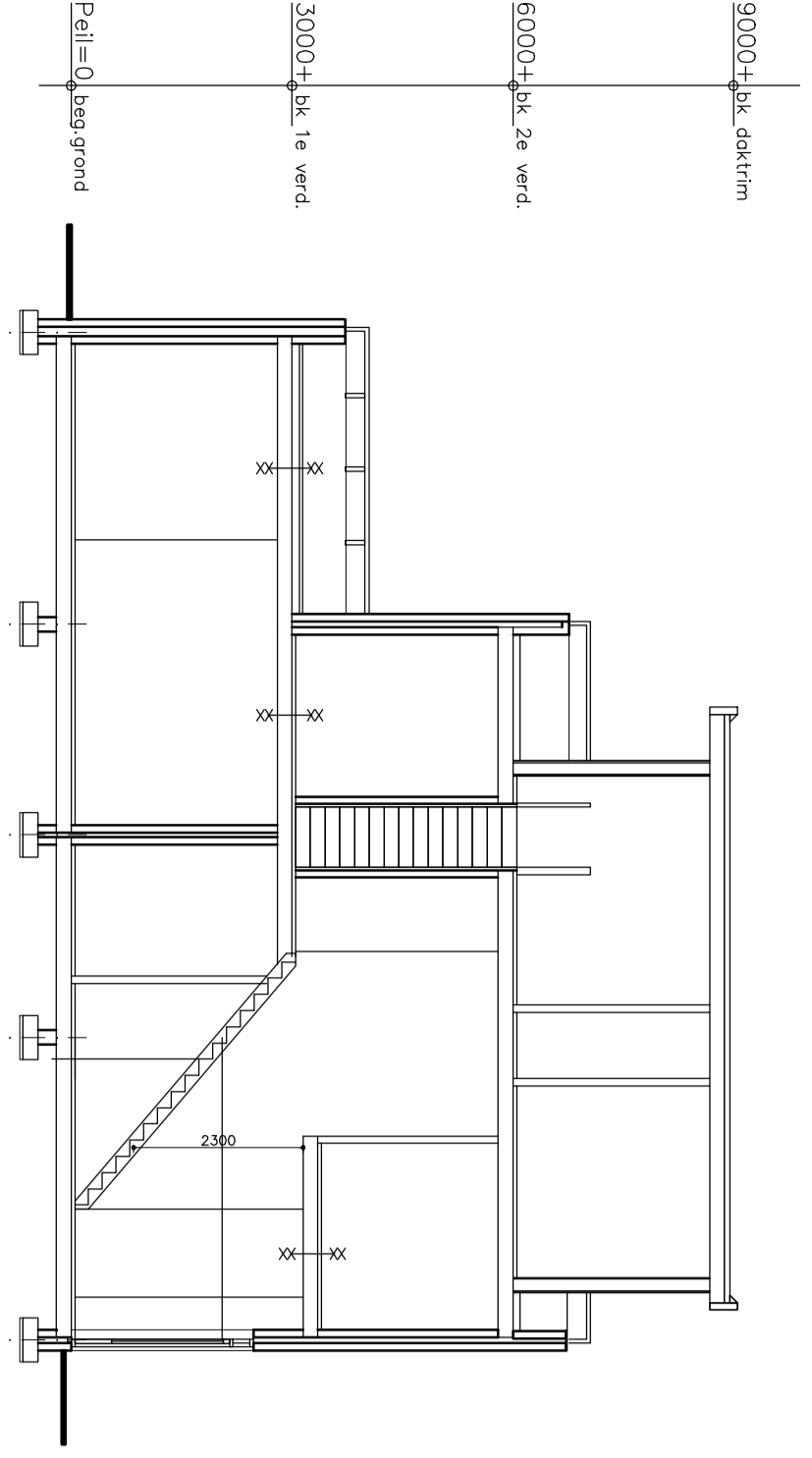
**voorgevel**  
 Een verdieping heeft een vloeroppervlakte van 107,7 m<sup>2</sup>.  
 Het totale vloeroppervlakte van een verdieping is 107,7 m<sup>2</sup>.



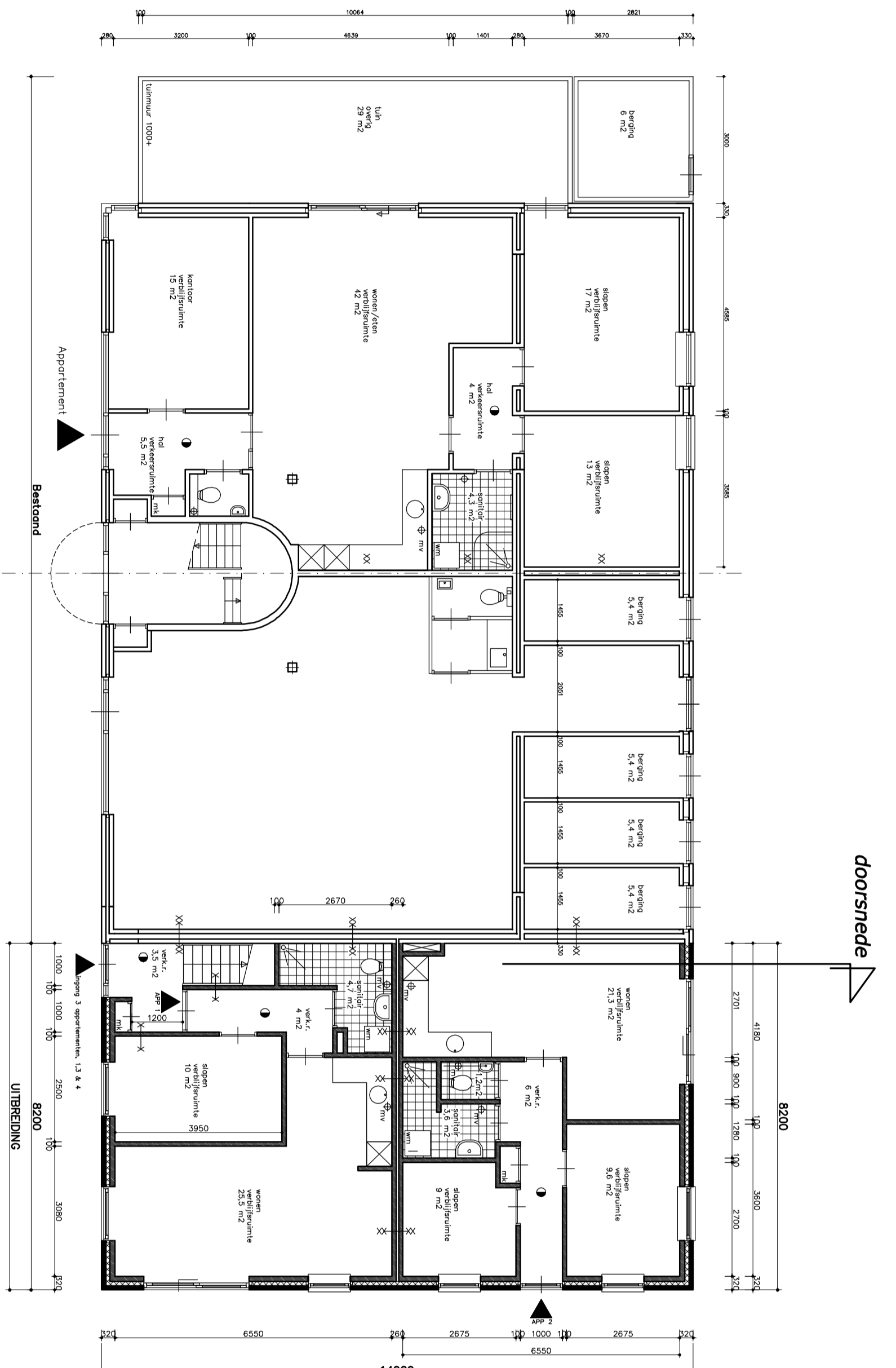
**rechter gevel**  
 Een verdieping heeft een vloeroppervlakte van 107,7 m<sup>2</sup>.  
 Het totale vloeroppervlakte van een verdieping is 107,7 m<sup>2</sup>.



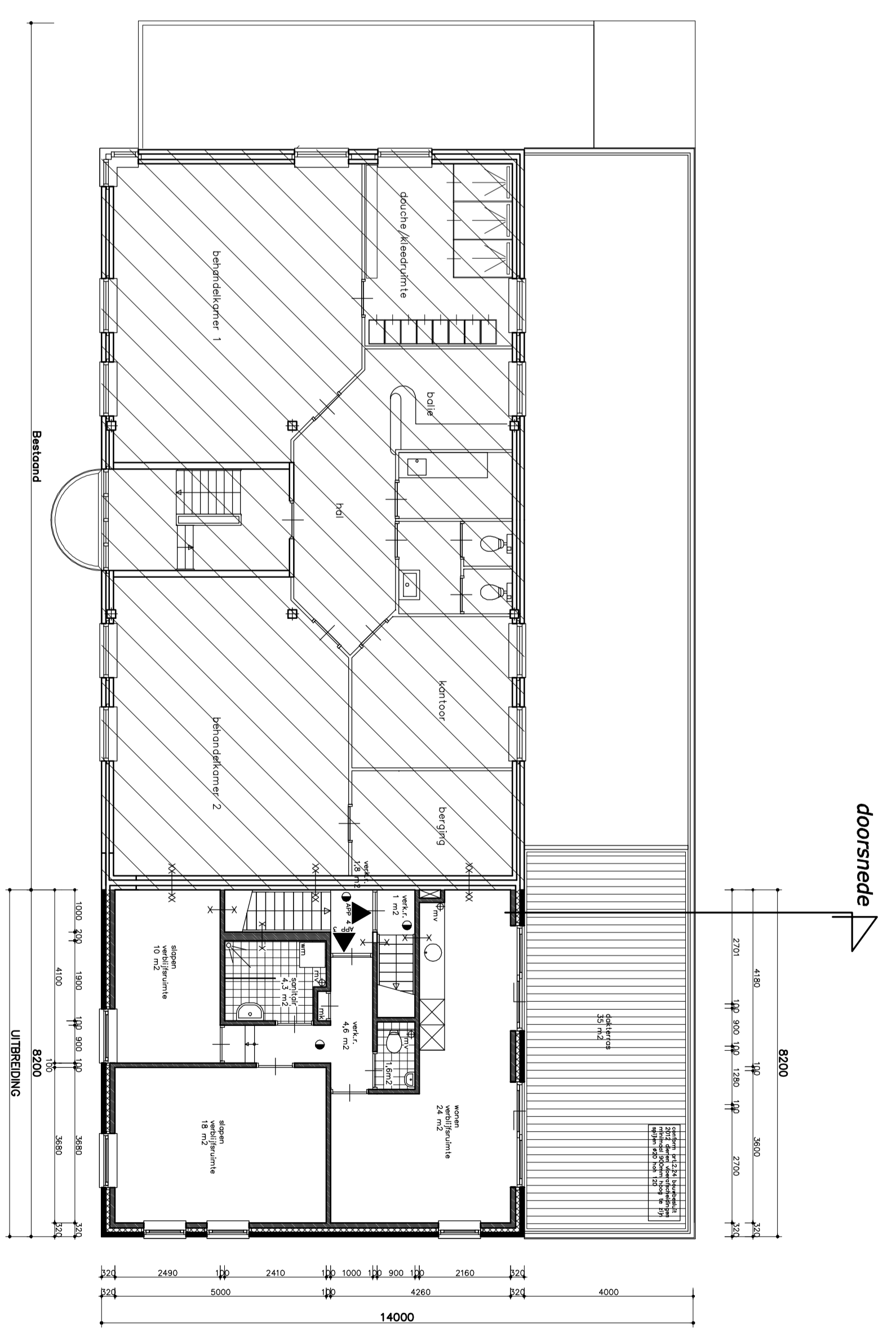
**achtergevel**  
 Een verdieping heeft een vloeroppervlakte van 107,7 m<sup>2</sup>.  
 Het totale vloeroppervlakte van een verdieping is 107,7 m<sup>2</sup>.



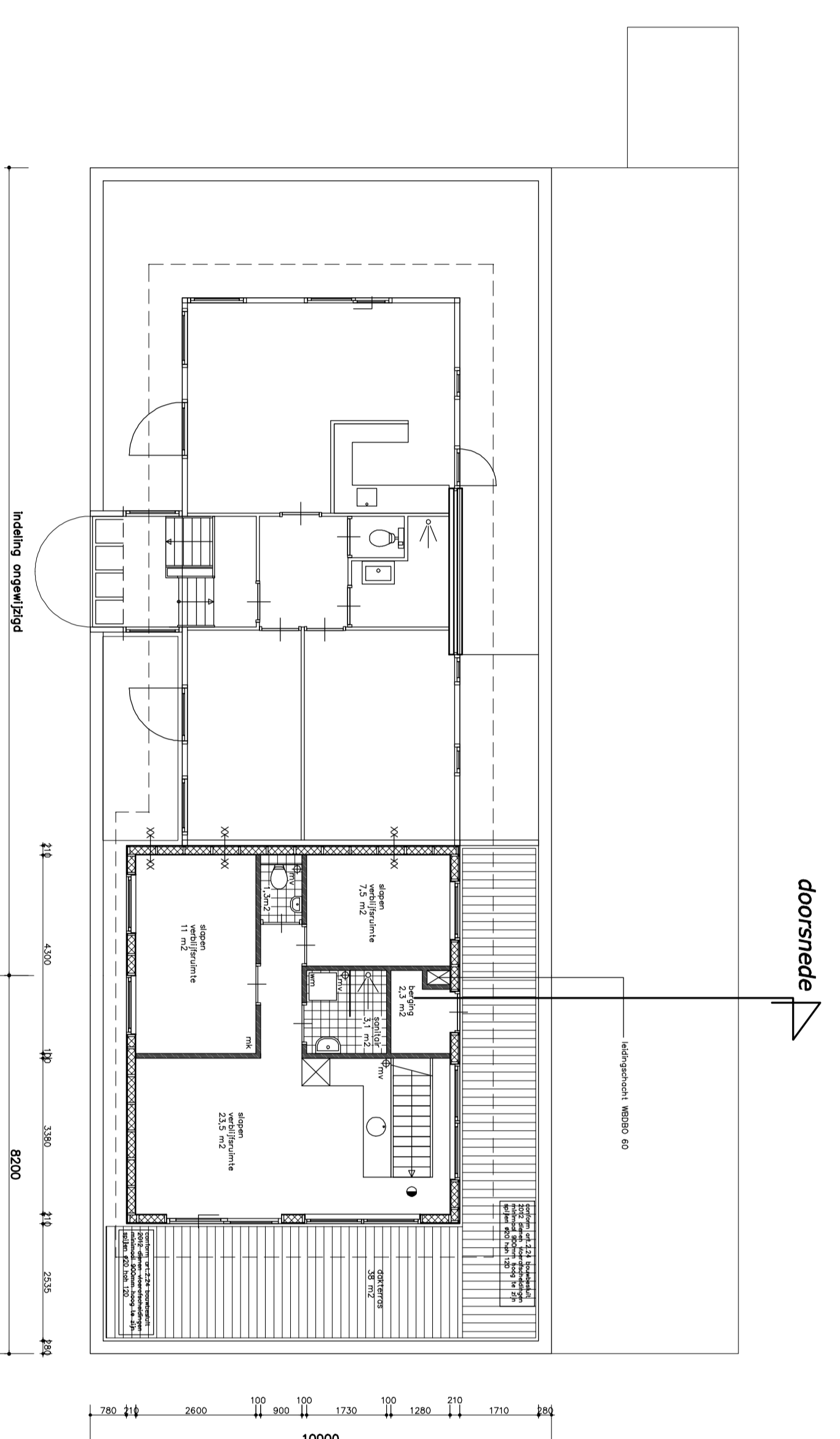
**doorsnede**



**begane grond**  
 3. Vloeroppervlakte van de verdiepingen  
 4. Vloeroppervlakte van de begane grond  
 5. Vloeroppervlakte van de ondergrondse parkeergarage



**1e verdieping**  
 3. Vloeroppervlakte van de verdiepingen  
 4. Vloeroppervlakte van de begane grond  
 5. Vloeroppervlakte van de ondergrondse parkeergarage



**2e verdieping**  
 3. Vloeroppervlakte van de verdiepingen  
 4. Vloeroppervlakte van de begane grond  
 5. Vloeroppervlakte van de ondergrondse parkeergarage

**Renooi Bouwbesluit 2012, Woonruimte**

Omgeving van de woonruimte moet voldoen aan de volgende eisen:

**Vloeroppervlakte**  
 De vloeroppervlakte van de woonruimte moet ten minste 10 m<sup>2</sup> bedragen.

**Minimale vloeroppervlakte**  
 De minimale vloeroppervlakte van de woonruimte moet ten minste 10 m<sup>2</sup> bedragen.

**Minimale vloeroppervlakte**  
 De minimale vloeroppervlakte van de woonruimte moet ten minste 10 m<sup>2</sup> bedragen.

**Minimale vloeroppervlakte**  
 De minimale vloeroppervlakte van de woonruimte moet ten minste 10 m<sup>2</sup> bedragen.

**Minimale vloeroppervlakte**  
 De minimale vloeroppervlakte van de woonruimte moet ten minste 10 m<sup>2</sup> bedragen.

Appartement	bvo	buitenruimte
App 1 bbg	57 m <sup>2</sup>	37 m <sup>2</sup>
App 2 bbg	57 m <sup>2</sup>	35 m <sup>2</sup>
App 3 1e verd	76 m <sup>2</sup>	35 m <sup>2</sup>
App 4 2e verd	60 m <sup>2</sup>	38 m <sup>2</sup>

Omschrijving	materiaal	kleur
gevelplint	stuc	antraciet
gevel	kunststof	wit
ramen/deuren	aluminium	wit/blauw als bestand
balustrades	aluminium	zwart
gevelbekleding 2e etage	tespa	wit
beelden	tespa	wit



**ATV**  
 Advies en Tekembureau Velekoop

**VOORAFNAME**  
 C. 01.07.2022

**2021.0005**

**Nieuw**

**WAO Aanvraag**

**1280**

**02.03.2021**

**Velekoop**