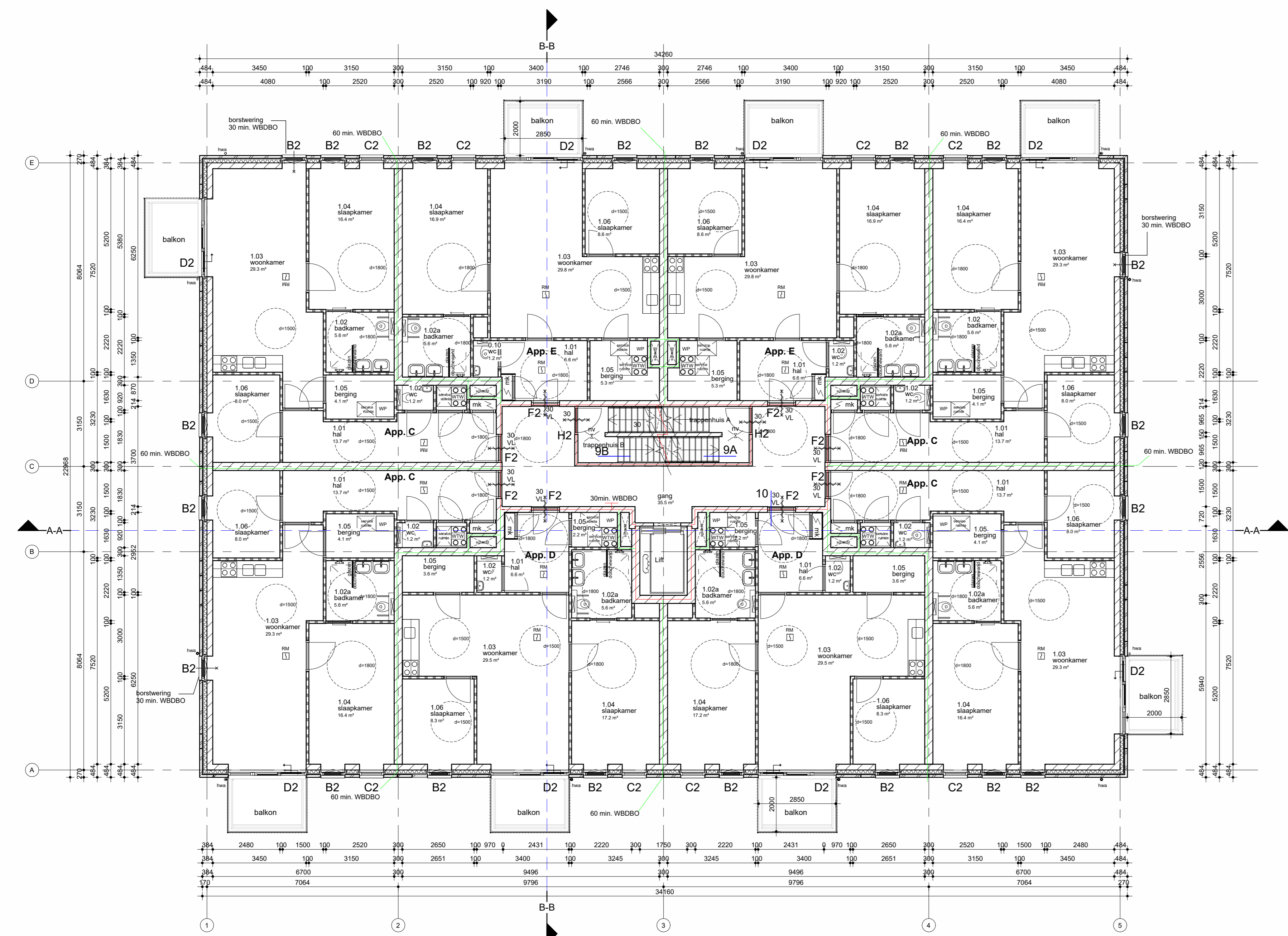




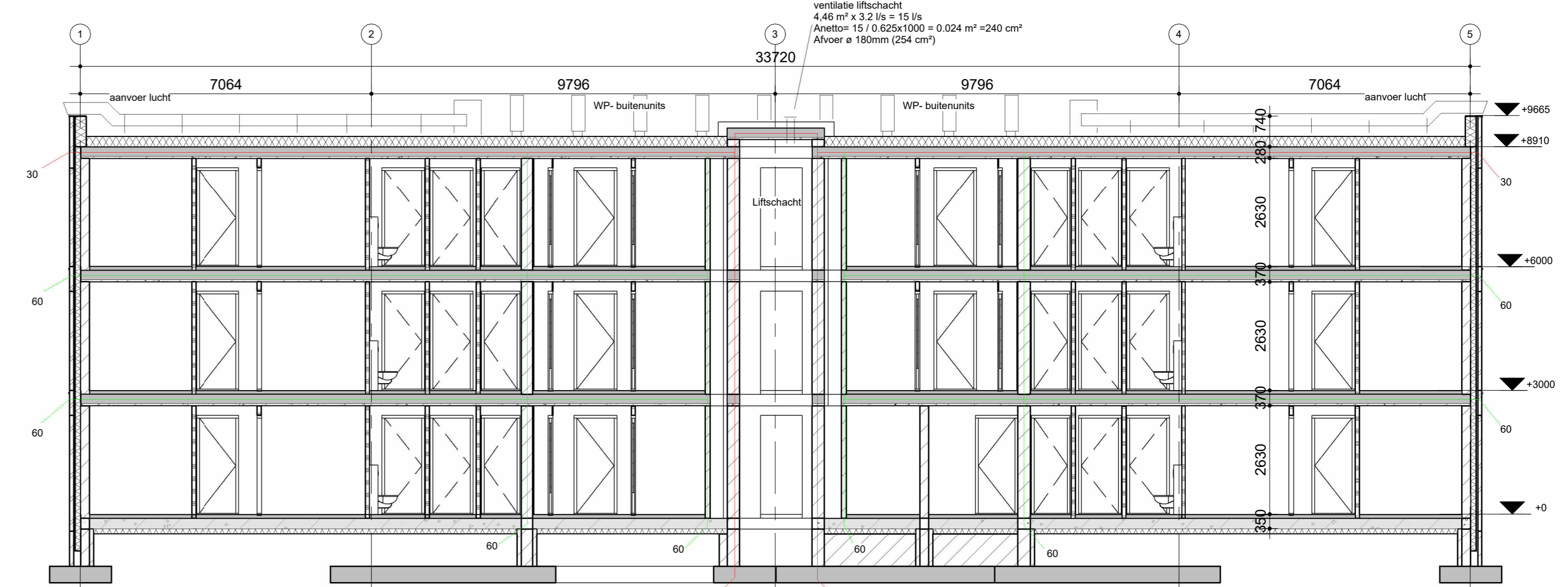
begane grond



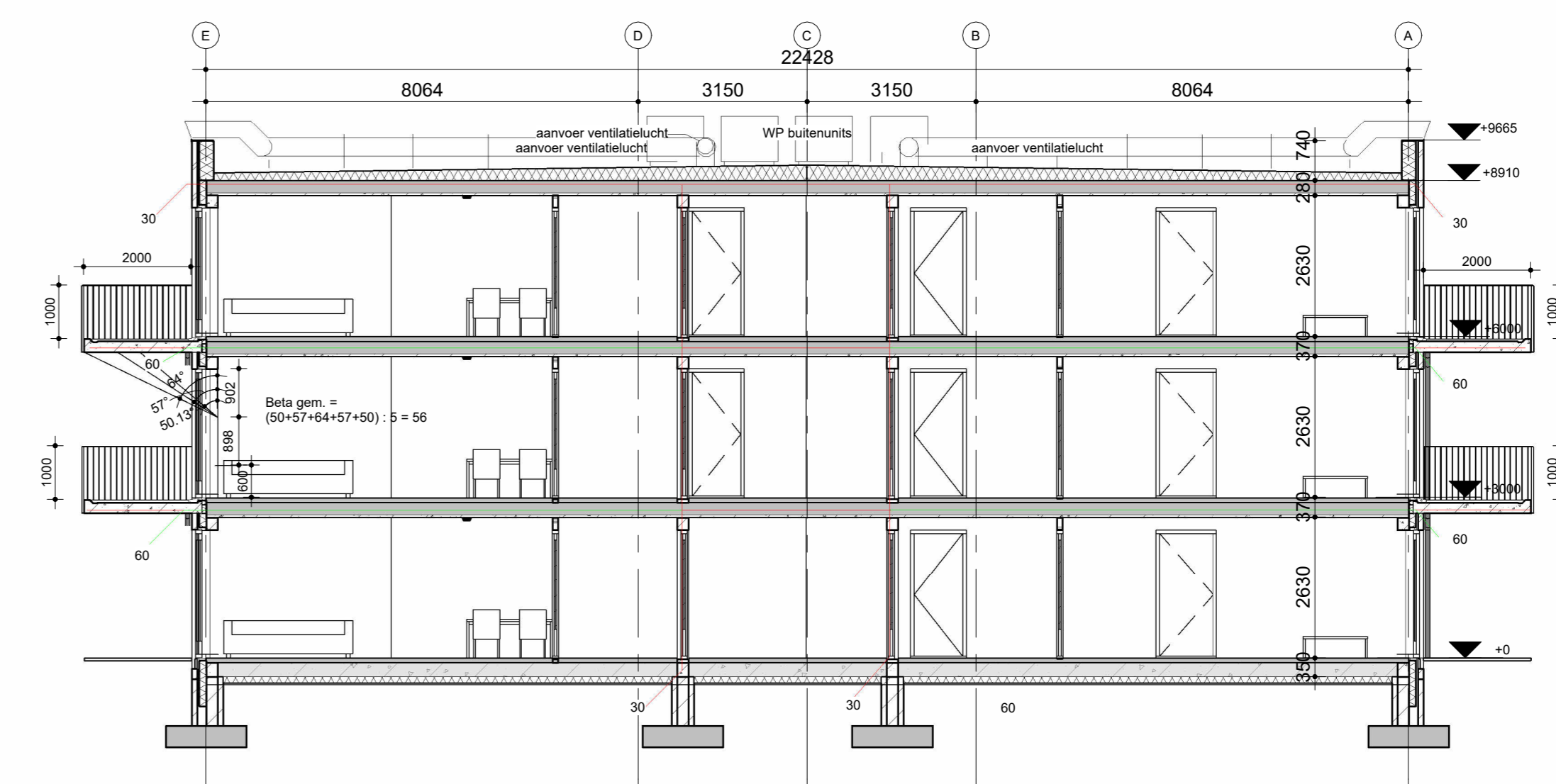
eerste verdieping

- Legenda Bouwkundig**
- = uitwendige scheidingconstructie, gevel R_c= 4,7 m²/KW
 - = uitwendige scheidingconstructie, dak R_c= 6,3 m²/KW
 - = uitwendige scheidingconstructie, vloer R_c= 3,7 m²/KW
 - = inwendige scheidingconstructie tussen woningen, constructief kalkzandsteen, dikte 300 mm geluidwerend: ll_w= 0 dB l_{op}= +5 dB
 - = inwendige scheidingconstructie tussen woning en algemene ruimte, constructief kalkzandsteen, dikte 210 mm
 - = inwendige scheidingconstructie tussen ruimtes binnen de woning, niet-constructief Ytong, dikte 70/100mm
- Veiligheids beglazing volgens NEN 3569 waar glas dient te voldoen als vloerafscheiding dient deze afscheiding (ind. constructie) te voldoen aan de eurocodes van het Bouwbesluit 2012, NEN-EN 1991-1-1:2002+C1:2019+Nb:2019(Eurocode 1: Belasting op constructie). Bijlage NB A Statische horizontale belasting op vloerafscheidingen (normatief).
- wateropname vloer, wand en plafonds in sanitaire ruimten e. a. vlg. bouwbesluit hoofdstuk 3, afd. 3.5 paragraaf 3.5.1
 - weerstandsklasse voor inbraakpreventie van deuren, ramen en kozijnen vlg. NEN 5087 en NEN 5096 m. b. t. afd. 2.15 artikel 2.130 bouwbesluit
 - de vrije doorgang gevend tot de woning dient minimaal 850 x 2300 mm te bedragen.
 - de vrije doorgang van binnendeuren in de appartementen dient ten minste 850 x 2300mm te bedragen.
 - trappen e. a. vlg. bouwbesluit hoofdstuk 2 afd. 2.5 par. 2.5.1 aantrede 240 mm en opstap 187,5 mm
 - vloerafscheiding e. a. vlg. bouwbesluit hoofdstuk 2 afd. 2.3 par. 2.16 en verder
 - een uitwendige scheidingconstructie van een verbindingsgebied, een toilet-ruimte of een badruimte is, bepaald volgens NEN 2776, waterdicht zoals bepaald in artikel 3.21 van het bouwbesluit
 - in een uitwendige scheidingconstructie mogen zich ter beperking van het in de woning kunnen binnendringen van ratten en muizen, geen onafsluitbare openingen bevinden die breder zijn dan 0,01m.

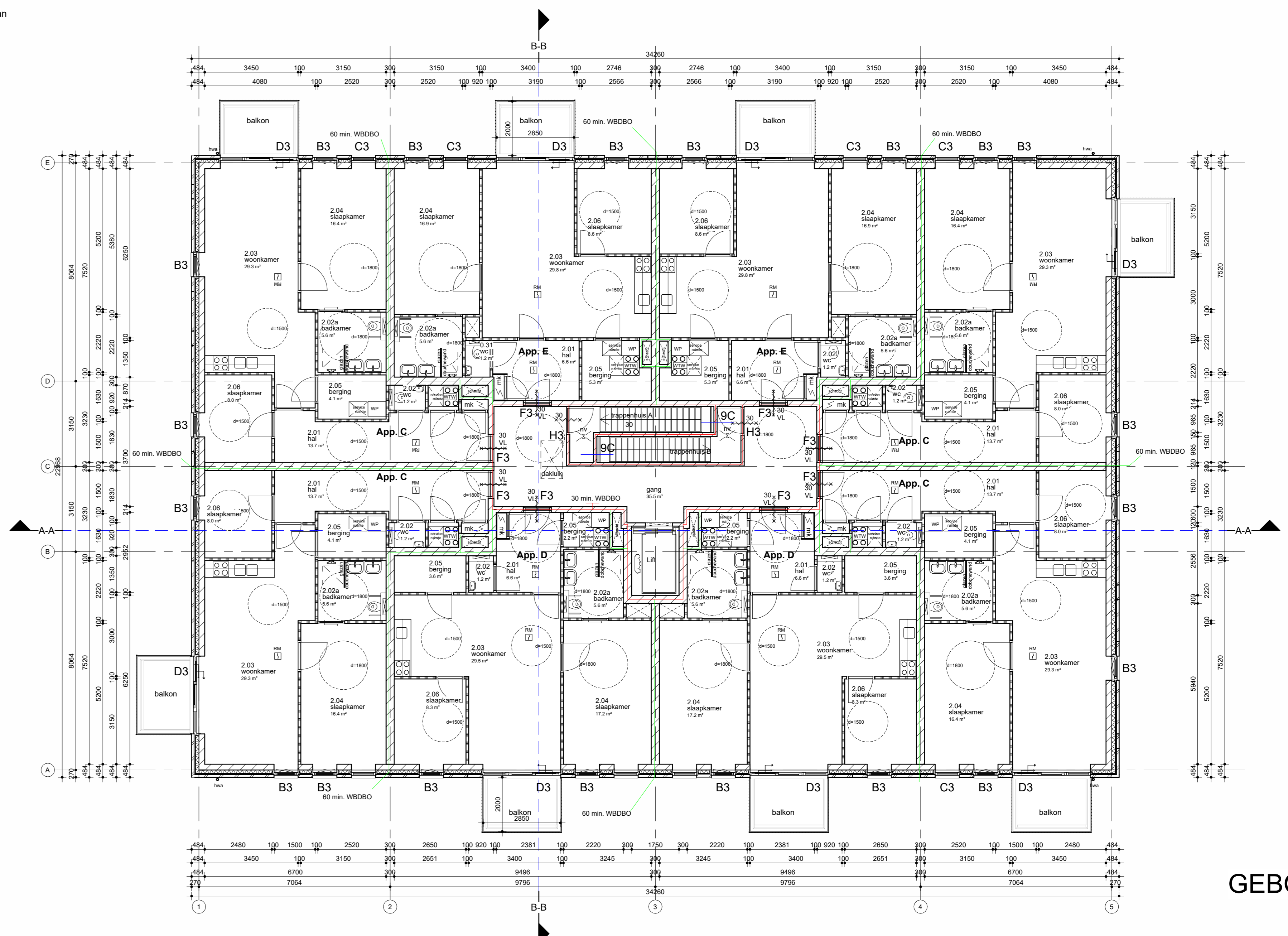
- Legenda Brandveiligheid**
- = zelfsluitende deur
 - = zelfsluitende brandwerende deur, aangestuurd door rookmelder (vrijlopende tranger)
 - = bedieningsknop voor zelfsluitende deur
 - = vluchtrouteaanduiding conform nsen 3011 en NEN-EN 1838
 - = buitendeur vanuit binnen te openen met knoponder, anti-paniekuitvoering of gelijkwaardig
 - = rookmelder conform NEN 2555
 - = een bestemde ruimte waarvoor een bestemde elektrode of bestemde ruimte voert heeft een verlichtingsinstallatie die een op vloer, een bedruks of een hellingbaan gemeten verlichtingssterkte kan geven van ten minste 1 lux
 - = beglazing tot 850+ voor in gelagte uitvoering
 - = 30 minuten brandwerend
 - = 60 minuten brandwerend
 - = brandblusser
 - = Weerstand tegen doorvoering (conform NEN 6075) Voor alle brandrondingen geldt een vereiste weerstand tegen rook. R200 bepaald volgens NEN 6075
 - hoofdzaagconstructie tenminste 60 minuten brandwerend
 - alle nedrigschakten 60 minuten brandwerend uitvoeren
 - dak niet brandgevaarlijk volgens NEN 6063
 - e. a. conform Brandveiligheidsrapport van Facon, kenmerk 21-150, d.d. 15-04-2023.



Doorsnede A-A



Doorsnede B-B



tweede verdieping

GEBOUW A

vab
architecten & adviseurs

Werkzaamheid: Het Heeme Hvl, Hardenberg 23 appartementen Gebouw A
Projectnummer: PK
Gebruik: ASH/EH
Opdrachtgever: L'Oréal Vastgoedontwikkeling Postbus 425 7300 AL, Apeldoorn
Schaal: 1:100
Datum: 27-07-2023
Laatste wijzigdatum: 01-03-2024
Werknummer: 2144
Bladnummer: B-01
Plattegronden, Doorsneden

VAB Architecten & Adviseurs, De Straatweg 2a, 7402 ZB Rijssen, K.v.K. 09065436
T 0548-541115 E info@vabarchitecten.nl www.vabarchitecten.nl
© VAB Architecten & Adviseurs