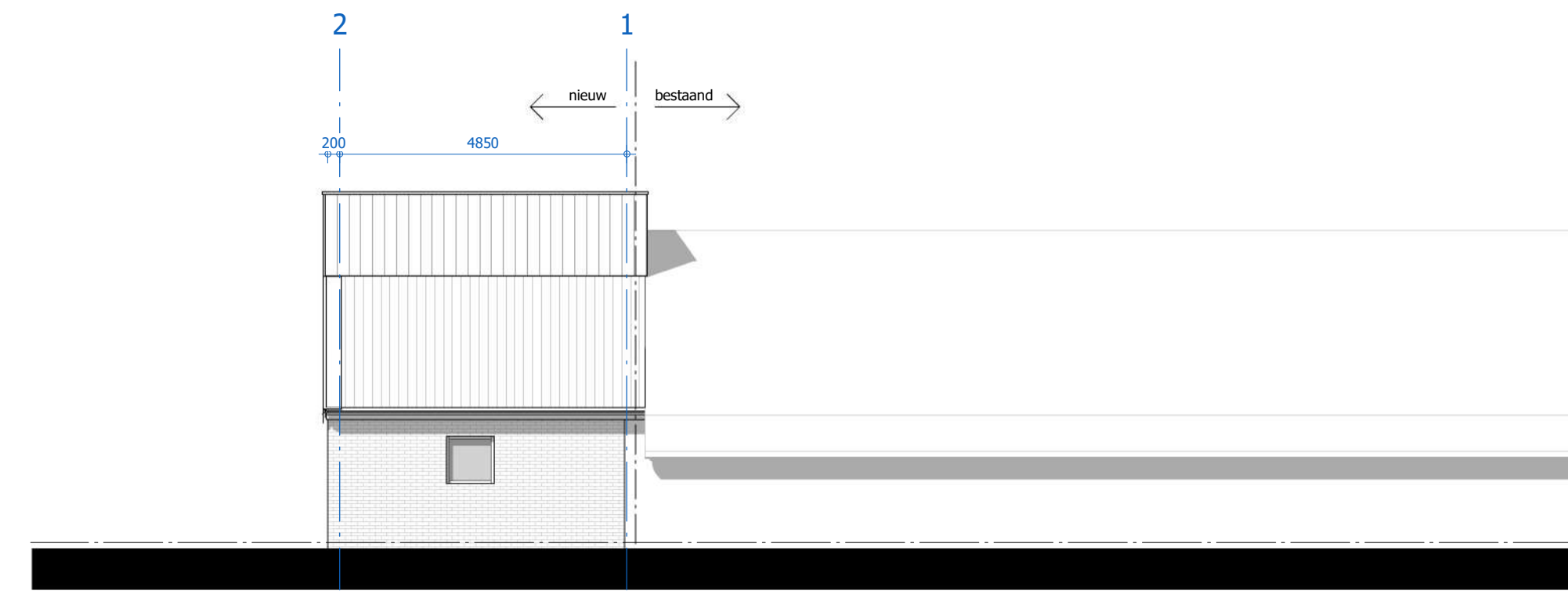
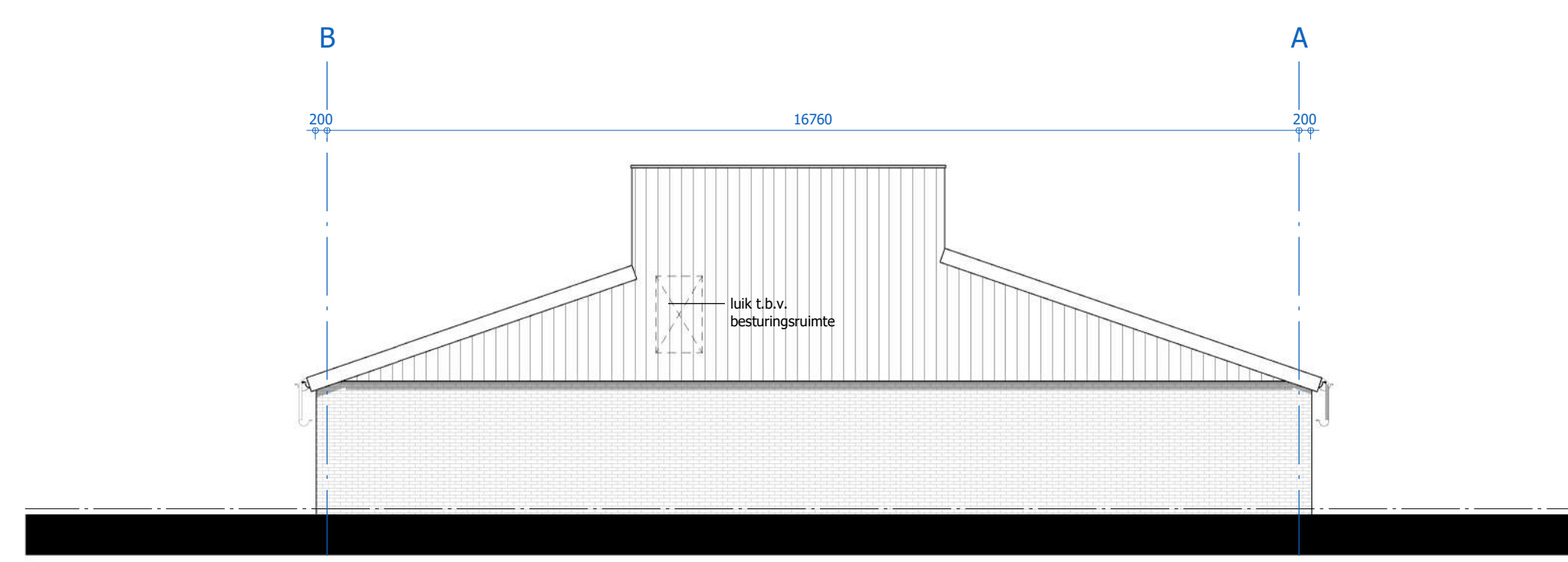




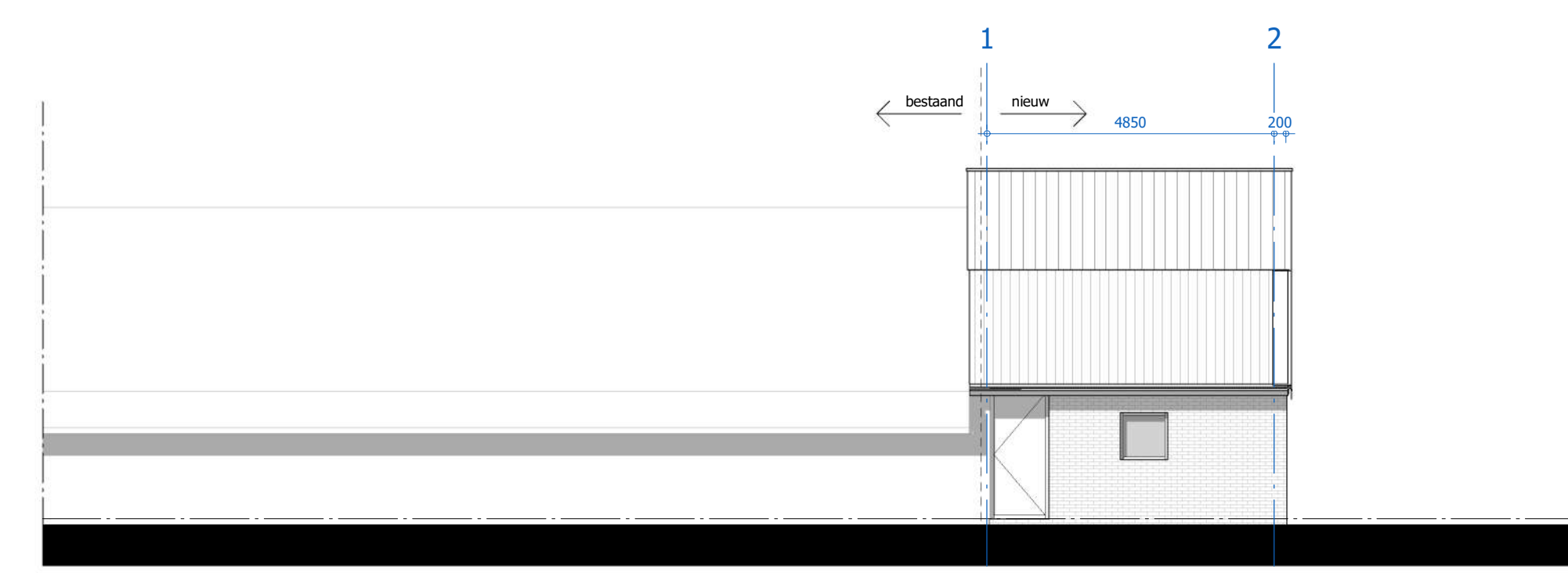
VOORGEVEL ONGEWIJZIG



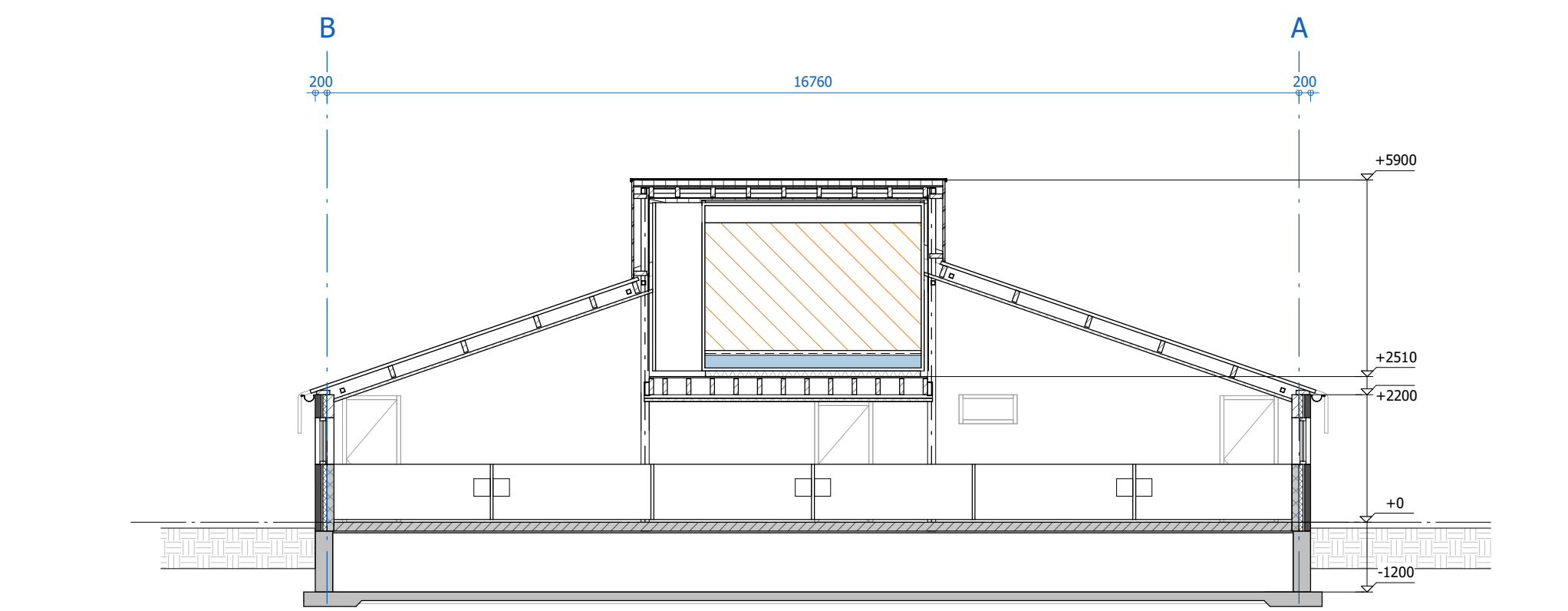
LINKER ZIJGEVEL NIEUW



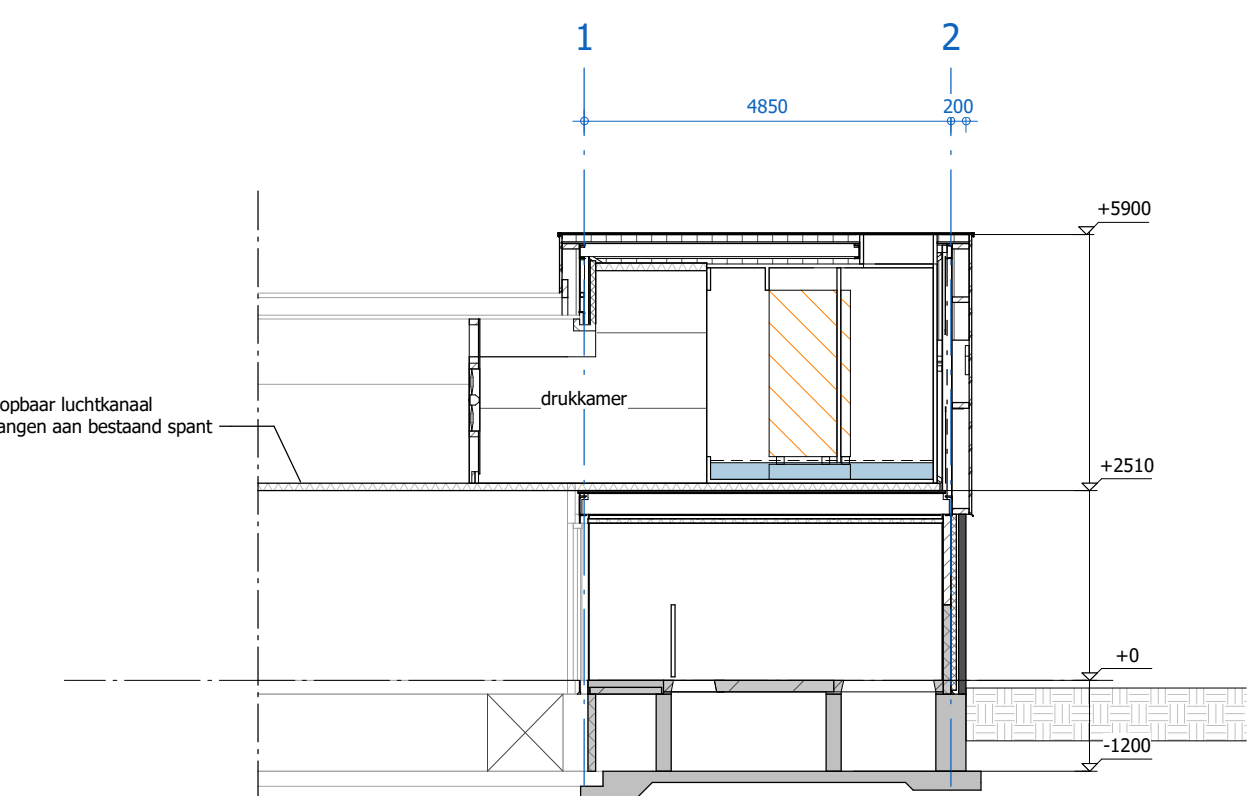
ACHTERGEVEL NIEUW



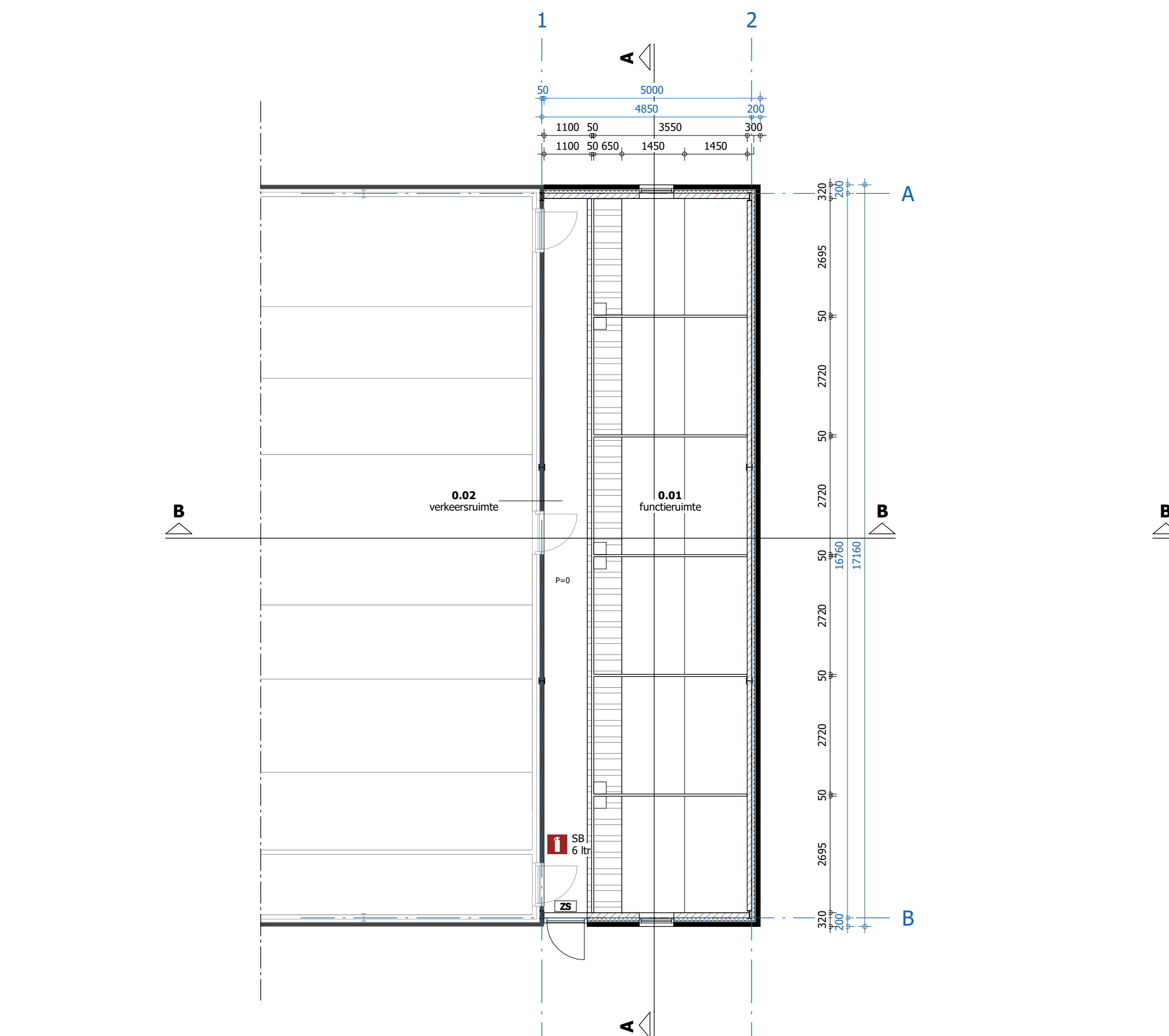
RECHTER ZIJGEVEL NIEUW



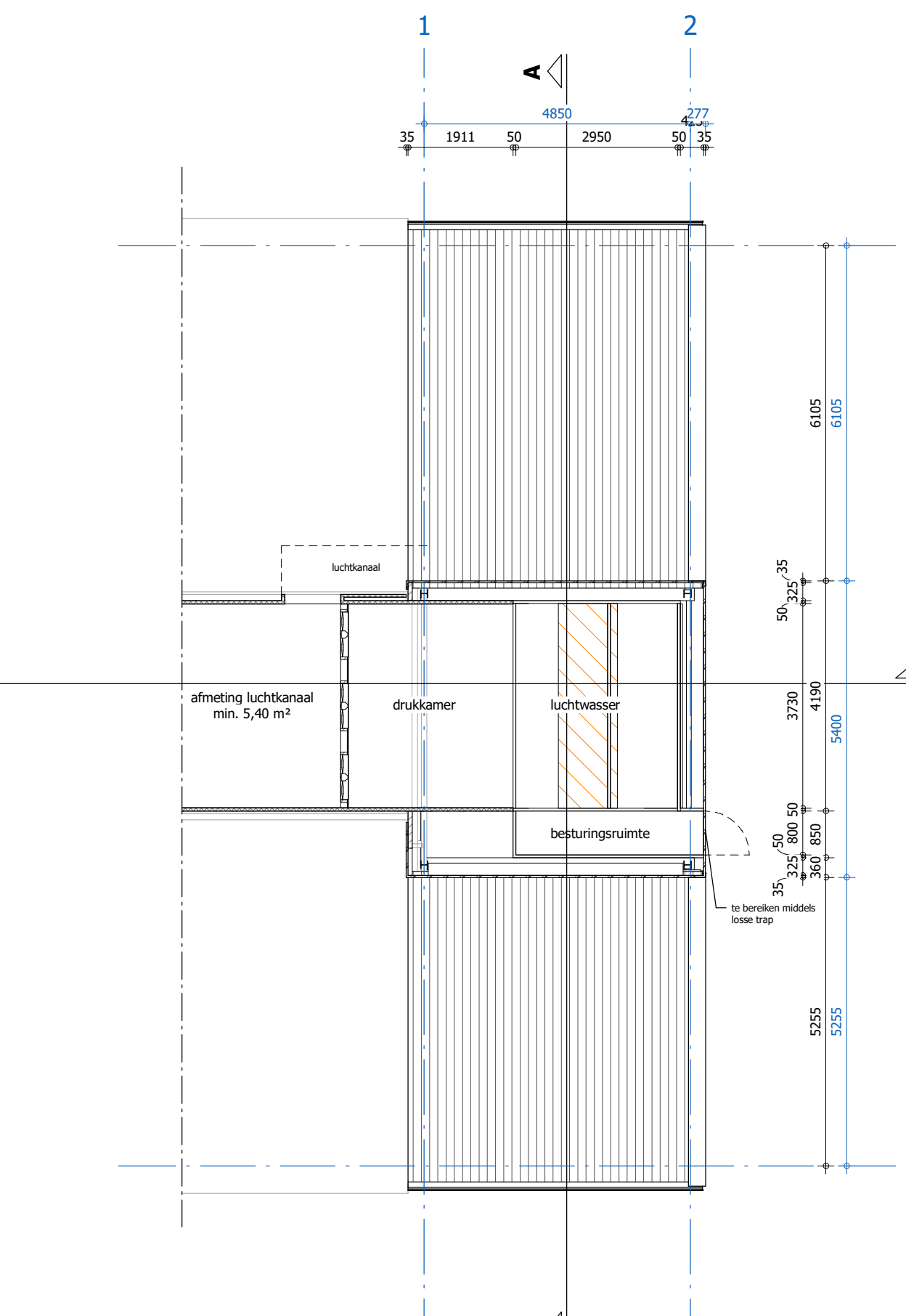
DOORSNEDE A-A



DOORSNEDE B-B



BEGANE GROND



VERDIEPING

BOUWBESLUIT

Lichte industriefunctie (voor bedrijfsmatig houden van dieren)

RUIMTE	OMSCHRIJVING	VOLGENS BOUWBESLUIT	GEBRUIKS- OPPERVLAKTE
0.01	dierenverblijf	functie ruimte	57,8 m²
0.02	gang	verkeersruimte	19,8 m²
TOTAAL			77,6 m²

AFMETINGEN BESTAAND

OMSCHRIJVING	OPPERVLAKTE	INHOUD
BESTAAND	1218,4 m²	4666 m³

AFMETINGEN NIEUW

OMSCHRIJVING	OPPERVLAKTE	INHOUD
NIEUW	85,8 m²	351 m³

MATERIALEN OVERZICHT

OMSCHRIJVING	MATERIAAL	KLEUR
gevels	baksteen vrf	rood genuanceerd
voegwerk	zand-cement	licht grijs
gevelbekleding	polyester damwandprofielplaten	donker groen
dakbedekking	versterkt gipsplaten	antraciet
windveer	polyester v.z.v. coating	donker groen
plat dak	kunststof dakfolie	grijs
kozijnen	kunststof	wit nuance
loopdeuren	wijs multilijes	donker groen
dakgoot	kunststof goot	grijs

ALGEMEEN

alle in het werk voorkomende houtwerk impregneren
 staalconstructie uit te voeren door denken in overleg met de aannemer
 alle isolatievoorzieningen uitvoeren volgens voorschriften leverancier
 en eisen van de brandweer en het Bouwbesluit
 ledingwater installatie volgens NEN 1006
 elektrische installatie volgens NEN 1010
 thermische isolatie volgens NEN 1068
 afwerking wanden, vloeren en plafonds i.o.m. opdrachtgever

GEVELS

spouwmuur 300 mm dik opgebouwd uit:
 100 mm metselwerk buitenblad met de nodige open stootvoegen
 geïntegreerde lichtgouwe
 drukvaste spouwisolatie (Rc = min. 2,5 m².K/W)
 100 mm betonsteen binnenblad tot 1000 mm. + P
 v.z.v. 10 mm afgelijst stuwwerk
 hierboven 100 mm kalkzandsteen schoon metselwerk

spouwmuur 320 mm dik opgebouwd uit:
 100 mm metselwerk buitenblad met de nodige open stootvoegen
 geïntegreerde lichtgouwe
 drukvaste spouwisolatie (Rc = min. 2,5 m².K/W)
 120 mm betonsteen binnenblad tot 1000 mm. + P
 v.z.v. 10 mm afgelijst stuwwerk
 hierboven 120 mm kalkzandsteen hierbovenschoon metselwerk

polyester damwand profielplaten
 bevestigd tegen houten windregels 75x225 mm, h.o.h. max. 1400 mm
 i.v.m. opbouw van regenwater dient bij damwand profielplaten v.z.v. dimpel
 de lekdoorpel aan de binnenzijde ±150 mm hoog doorgezet te worden
 windveren samenstellen van staalplaat 0,7 mm dik voorzien van polyester coating

alle raamkozijnen uitvoeren in kunststof volgens voorschriften leverancier
 alle ramen in de stal iets voorover hellend plaatsen om spiegeling te voorkomen
 ter plaatse van de deuren een verlaagde onderdorpel toepassen

BRANDVEILIGHEID

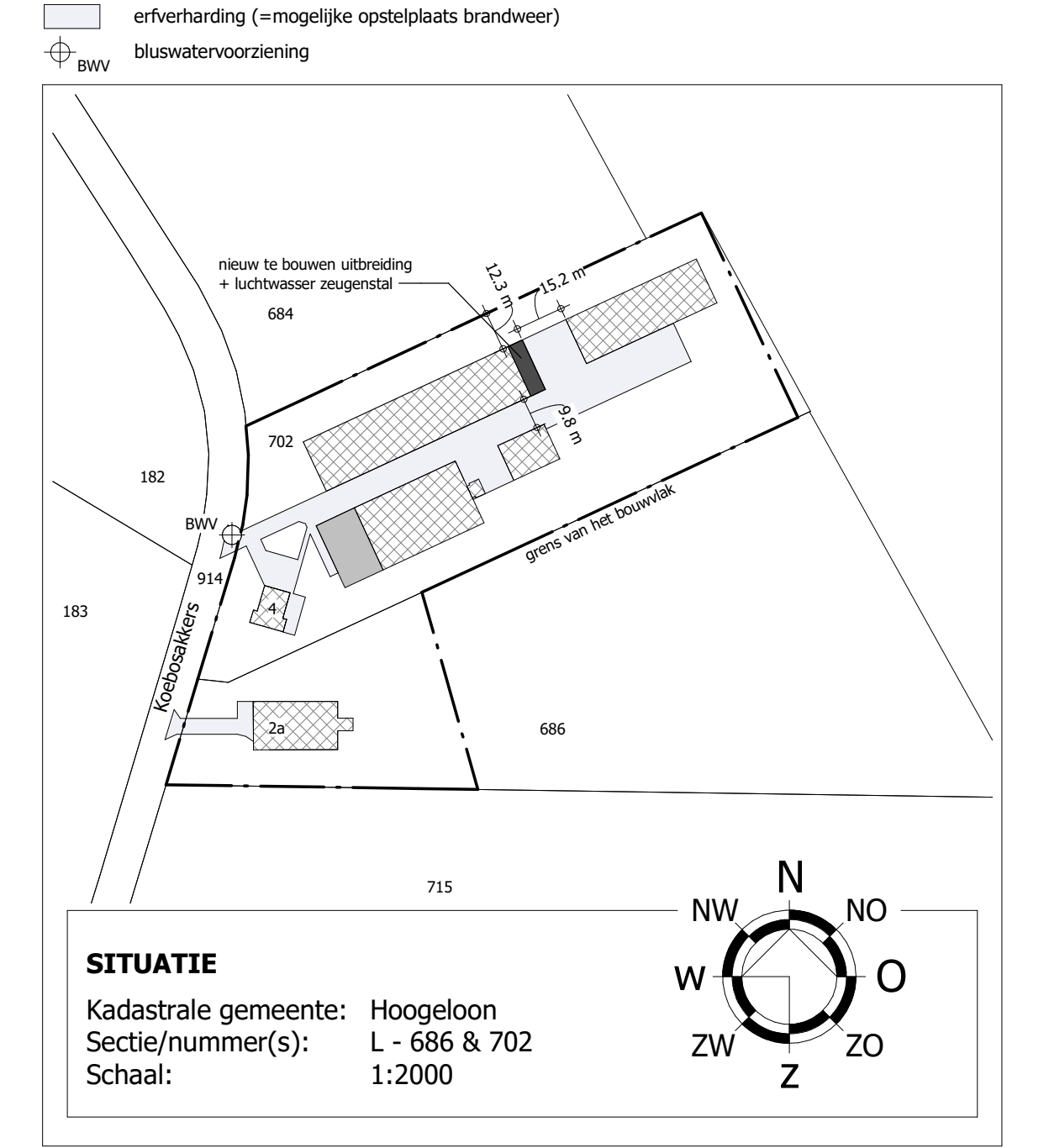
RENVOOI
 [SR] sproeischuimblusser voor brandklasse A en B vlgv NEN 2559
 vermelding van inhoud in liter
 [Z] deur van binnenuit zonder sleutel te openen

BRANDCOMPARTIMENT
 brandcompartment = 1304,2 m² GO [bestaande zeugenstal + uitbreiding]

ALGEMEEN
 bereikbaarheid van bouwwerken voor brandweer volgens afdeling 6.8 van het Bouwbesluit
 vluchtstanden volgens afdeling 2.12 van het bouwbesluit

Brandveiligheid en rookproductie van toegepaste materialen zoals
 Voorschriften in Afdeling 2.9 van het Bouwbesluit en volgens NEN-EN 13501-1 en NEN-EN 13501-6

In overleg met de plaatselijke brandweer dient te worden of de aanwezige
 bluswatervoorziening voldoet aan de gestelde eisen.
 Wanneer er een bluswatervoorziening geplaatst moet worden, dient de capaciteit
 en locatie vooraf in overleg met de plaatselijke brandweer bepaald te worden.
 De bluswatervoorziening dient voorzien te zijn van een storkoppeling of een bajonetstuk



MATEN VOORAF IN HET WERK TE CONTROLEREN

HOOFDCONSTRUCTEUR = Sigma Engineering BV
 WERK- / UITVOERINGSTEKENINGEN EN CONTROLE CONSTRUCTIES VOLGENS
 DE EUROCODERING VOOR REKENING VAN AANNEMER TE VERZORGEN

© VAN DUN ADVIES BV

PROJECTNUMMER
10043.CB029

TEKENAAR
RoHe

DATUM
03-05-2023

Vestiging Gilze
T. 013 5199458

TEKENING
bestektekening 01

SCHAAL
1:100

WIJZIGINGEN
1*

Vestiging Someren
T. 0493 745015

BLAD
2*

1-03
3*

ONDERWERP
te verlenen zeugenstal + luchtwasser aan de Koeboskackers 4 te Hoogeloon

info@vandunadvies.nl
www.vandunadvies.nl