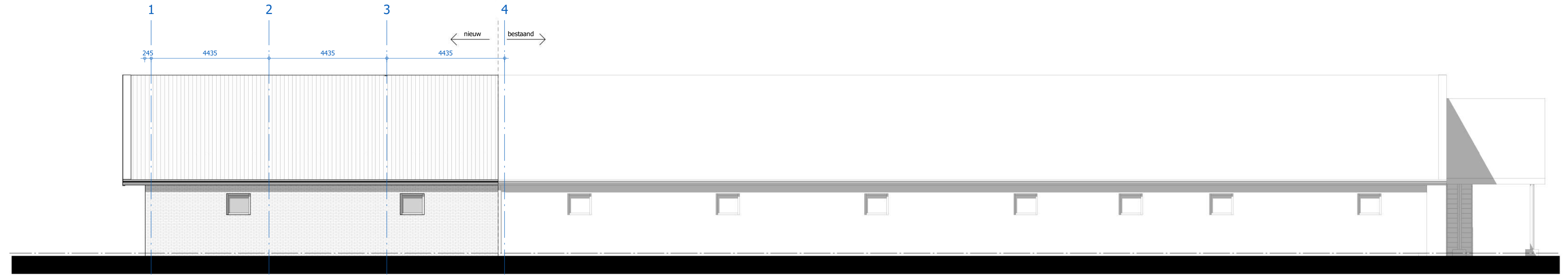
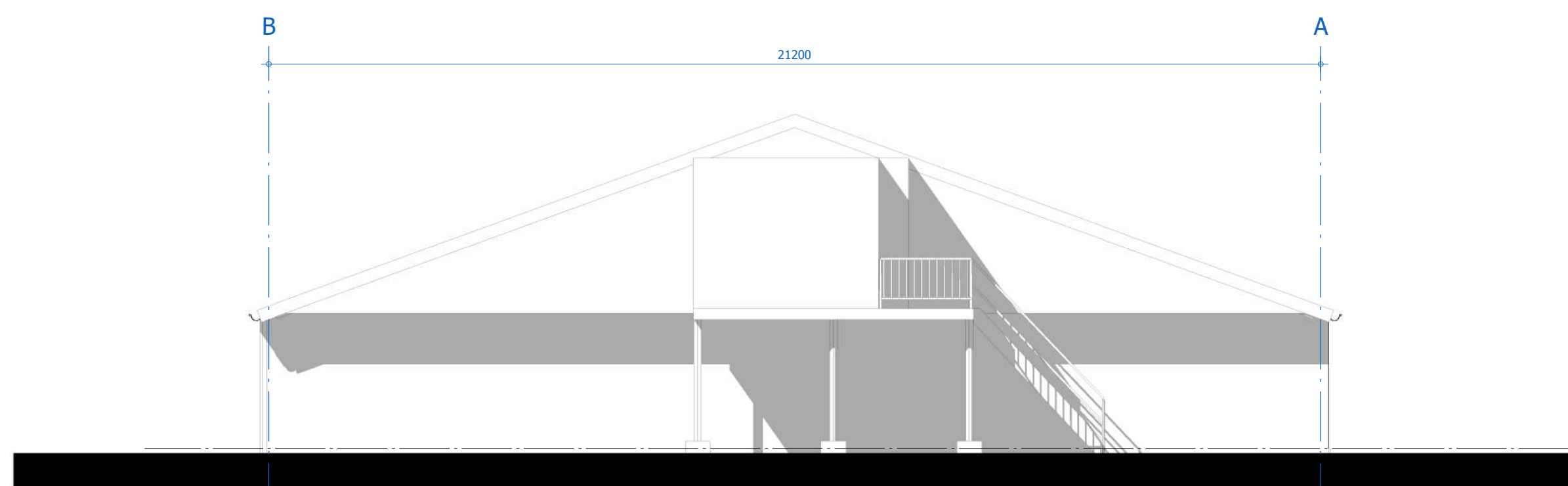


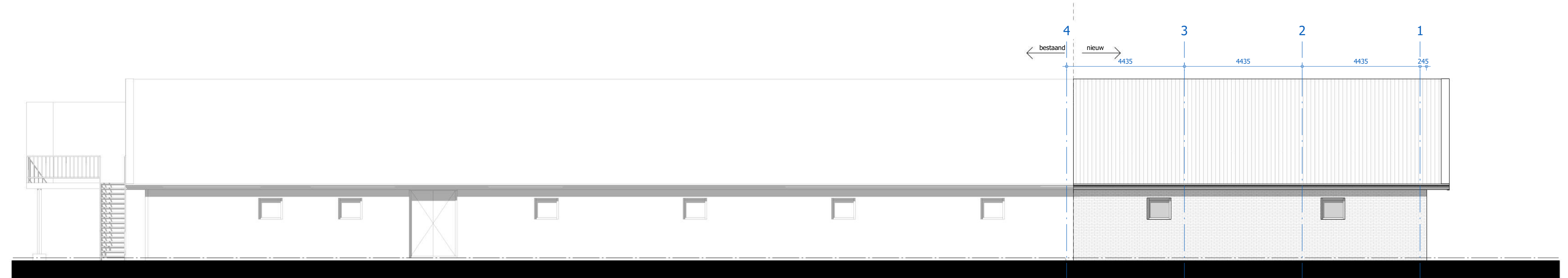
VOORGEVEL NIEUW



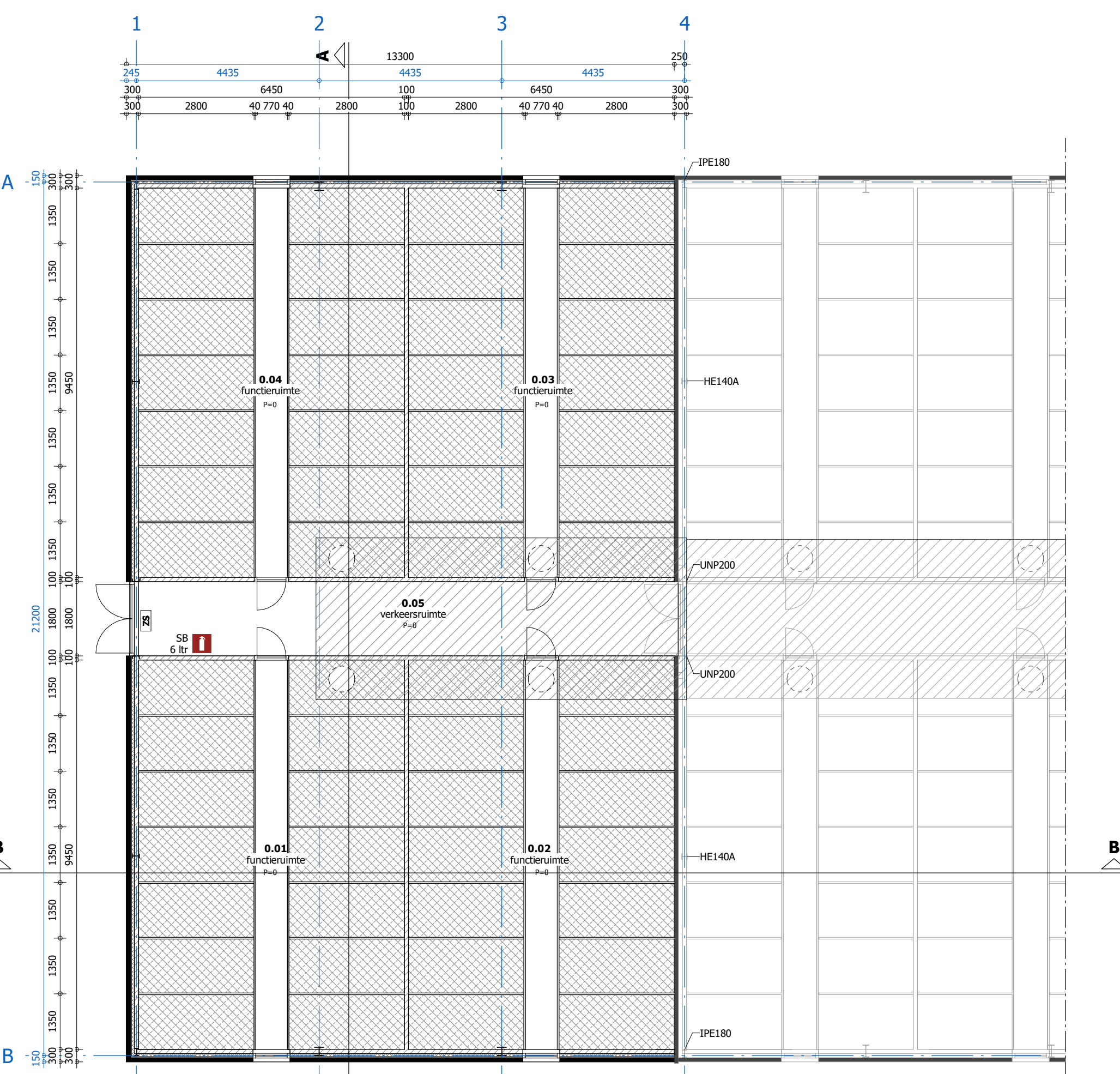
LINKER ZIJGEVEL NIEUW



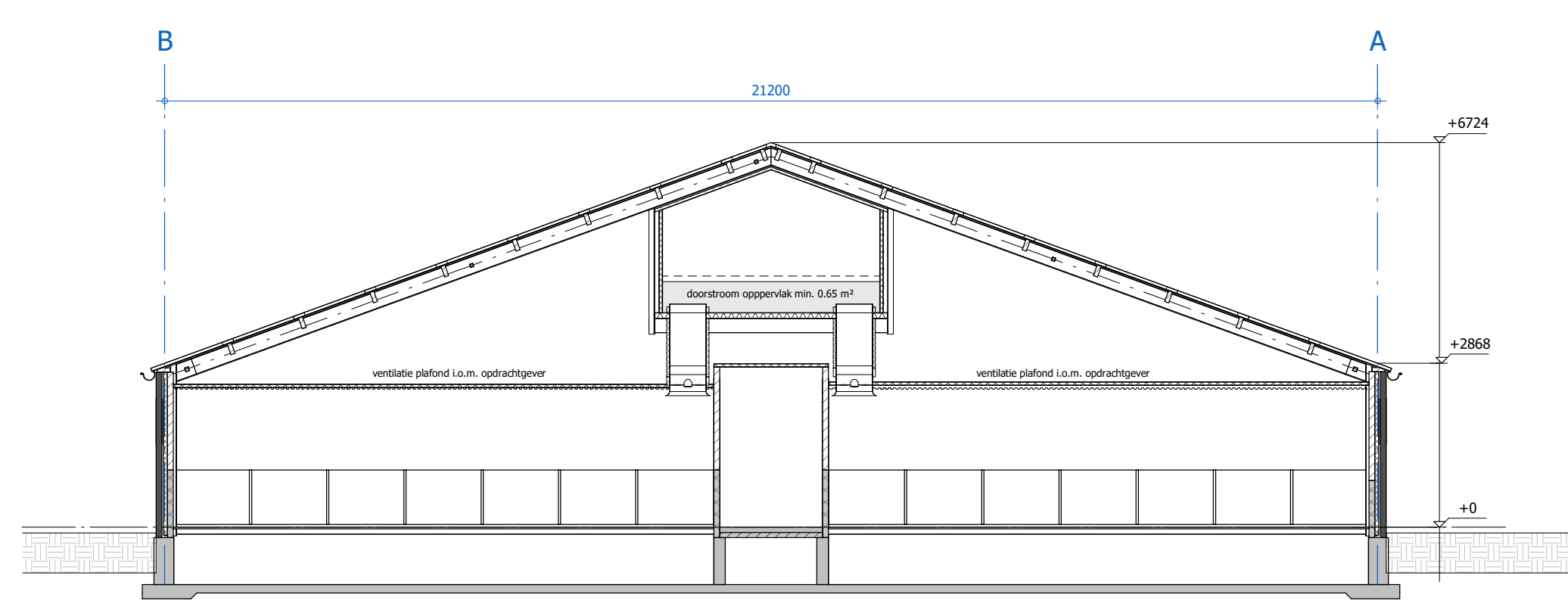
ACHTERGEVEL ONGEWIJZIGD



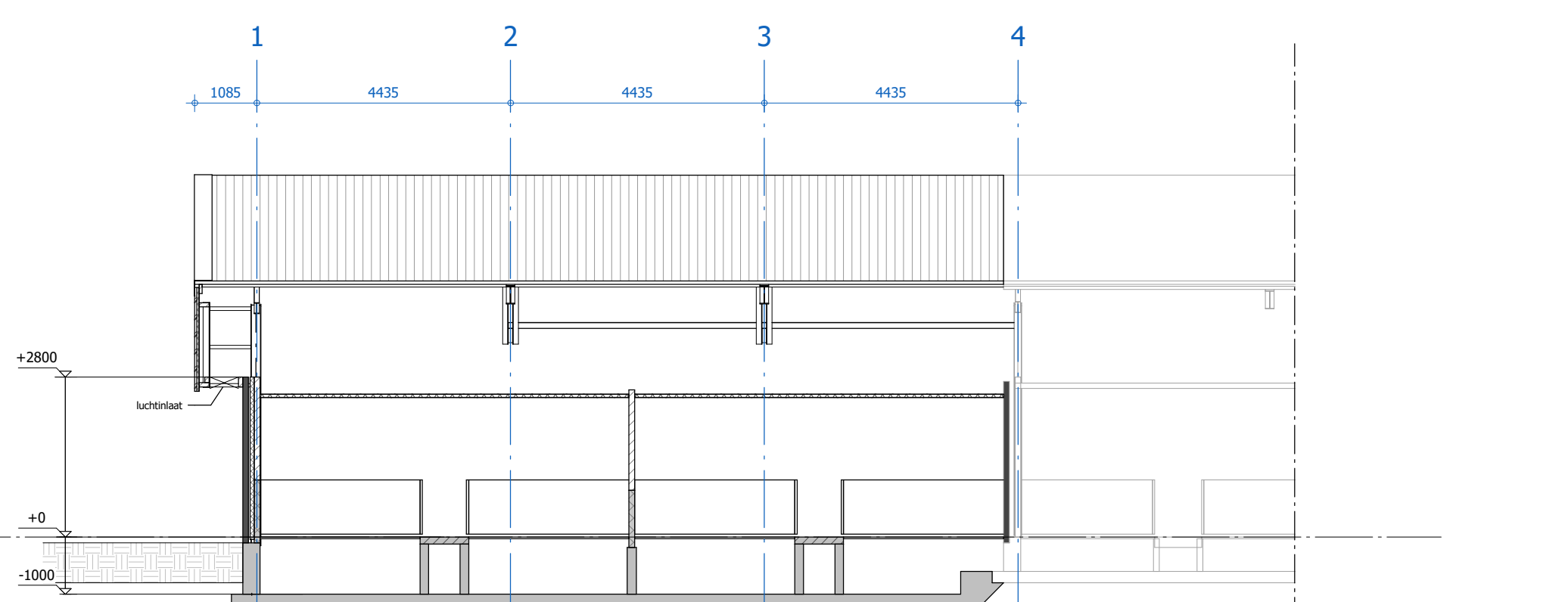
RECHTER ZIJGEVEL NIEUW



BEGANE GROND



DOORSNEDE A-A



DOORSNEDE B-B

**MATERIALEN OVERZICHT**

MATERIALEN EN KLEUREN AFSTEMMEN OP BESTAANDE SITUATIE

| OMSCHRIJVING   | MATERIAAL                      | KLEUR            |
|----------------|--------------------------------|------------------|
| gevels         | baksteen vrf                   | rood genuanceerd |
| voegwerk       | zand-cement                    | licht grijs      |
| gevelbekleding | sandwichpanelen damwandprofiel | donker groen     |
| deksbedekking  | voorkomert spijlplaten         | antraciet        |
| windveer       | stalen zetswerk                | donker groen     |
| kouzijen       | kunststof                      | wit nuance       |
| loopdeuren     | wip multiplex                  | donker groen     |
| dekgoot        | kunststof goot                 | grijs            |

**BOUWBESLUIT**

Lichte industrie functie (voor bedrijfsmatig houden van dieren)

| RUIMTE | VOLGENS BOUWBESLUIT | GEBRUIKS- OPPERVLAKTE |
|--------|---------------------|-----------------------|
| 0.01   | functieruimte       | 61.0 m <sup>2</sup>   |
| 0.02   | functieruimte       | 61.0 m <sup>2</sup>   |
| 0.03   | functieruimte       | 61.0 m <sup>2</sup>   |
| 0.04   | functieruimte       | 61.0 m <sup>2</sup>   |
| 0.05   | verkeersruimte      | 23.4 m <sup>2</sup>   |
| TOTAAL |                     | 267.4 m <sup>2</sup>  |

**AFMETINGEN BESTAAND**

| OMSCHRIJVING | OPPERVLAKTE          | INHOUD              |
|--------------|----------------------|---------------------|
| BESTAAND     | 751.6 m <sup>2</sup> | 3583 m <sup>3</sup> |

**AFMETINGEN NIEUW**

| OMSCHRIJVING | OPPERVLAKTE          | INHOUD              |
|--------------|----------------------|---------------------|
| NIEUW        | 286.0 m <sup>2</sup> | 1363 m <sup>3</sup> |

**ALGEMEEN**

alle in het werk voorkomende houtwerk impregneren stalinrichting uit te voeren door deuren in overleg met de aannemer alle isolatievoorzieningen uitvoeren volgens voorschriften leverancier en eisen van de brandweer en het Bouwbesluit leidingwater installatie volgens NEN 1006 elektrische installatie volgens NEN 1010 thermische isolatie volgens NEN 1068

afwerking wanden, vloeren en plafonds i.o.m. opdrachtgever

**GEVELS**

spouwmuur 300 mm dik opgebouwd uit: 100 mm schoon metselwerk buitenblad geventileerde luchtspouw met de nodige open stobvoegen drukvaste isolatie 100 mm betonsteen binnenblad tot 1000+P v.z.t.v. 10 mm afgelijst stucwerk hierboven 100 mm kalkzandsteen schoon metselwerk Rc-waarde ≈ 2,50 m<sup>2</sup>.K/W

muurplaat 75x225 mm, muurplaatankers Ø12 mm h.o.h. 600 mm in metselen + koppelen aan spant

sandwich wandpanelen i.o.m. opdrachtgever volgens voorschriften leverancier bevestigingen tegen houten windregels 75x175 mm h.o.h. 1400 mm aan onderzijde wandpanelen aluminium lekdorpel tepassen volgens leverancier

windveren samenstellen van staalplaat 0,7 mm dik met HPS200 of Plastisol colorcoating

alle raamkozijnen uitvoeren in kunststof volgens voorschriften leverancier alle ramen in de stal iets voorover hellend plaatsen om spiegeling te voorkomen ter plaatse van de deuren een verlaagde onderdorpel tepassen

**BRANDVEILIGHEID**

RENVOL

- SB 6 tr sproei schuimblusser voor brandklasse A en B vlgv NEN 2559 vermindering van inhoud in tr
- SB 6 tr deur van binnenut zonder sleutel te openen

**BRANDCOMPARTIMENT**

brandcompartment = 1037.6 m<sup>2</sup> GO [bestaande stal + uitbreiding]

**ALGEMEEN**

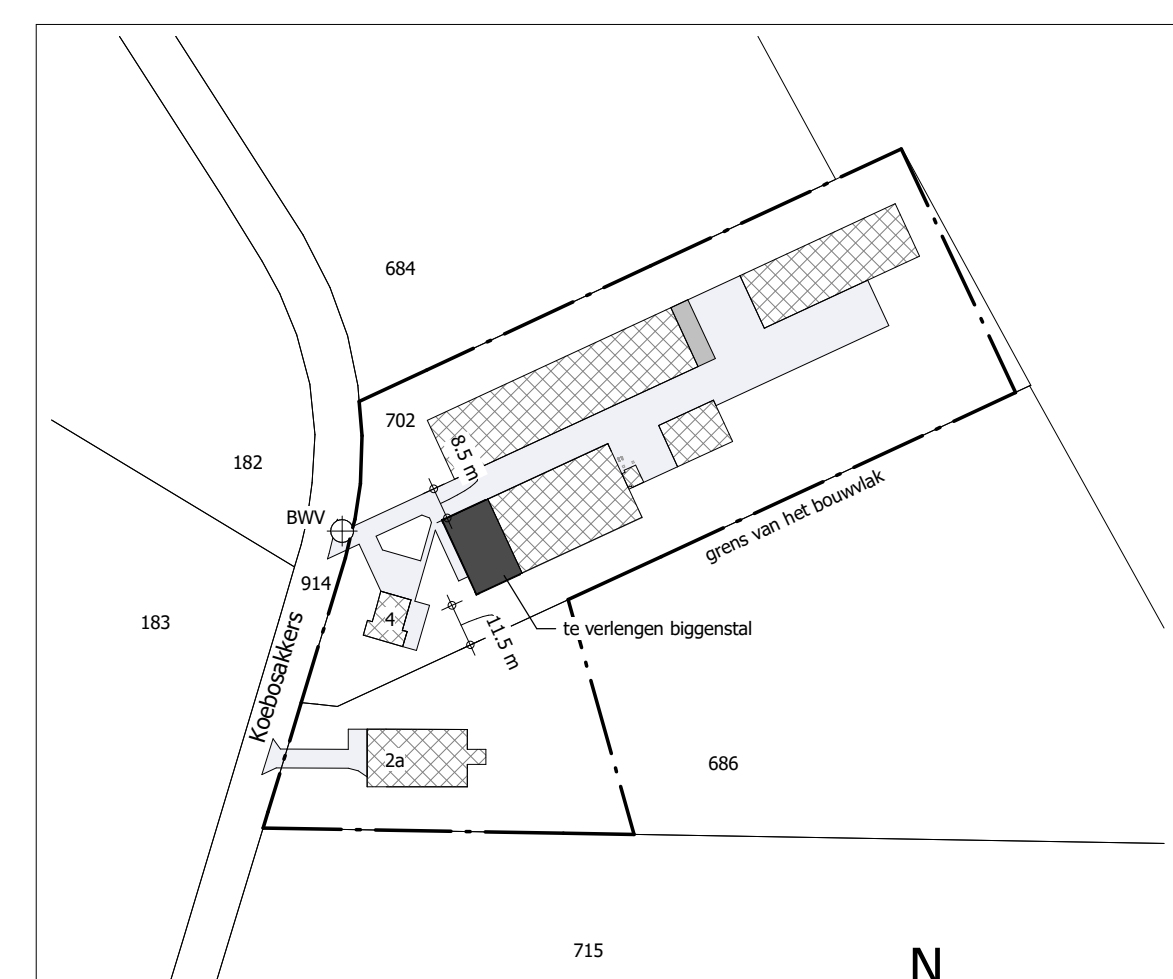
bereikbaarheid van bouwwerken voor brandweer volgens afdeling 6.8 van het Bouwbesluit

vluchtstanden volgens afdeling 2.12 van het bouwbesluit

Brandveiligheid en rookproductie van toegepaste materialen zoals Voorschriften in Afdeling 2.9 van het Bouwbesluit en volgens NEN-EN 13501-1 en NEN-EN 13501-6

In overleg met de plaatselijke brandweer dient bekeken te worden of de aanwezige bluswatervoorziening voldoet aan de gestelde eisen. Wanneer er een bluswatervoorziening geplaatst moet worden, dient de capaciteit en locatie vooral in overleg met de plaatselijke brandweer bepaald te worden. De bluswatervoorziening dient voorzien te zijn van een storzkoppeling of een bajonetstuk

- erfverharding (=mogelijke opstelplaats brandweer)
- bluswatervoorziening



**SITUATIE**

Kadastrale gemeente: Hoogeloon  
 Sectie/nummer(s): L - 686 & 702  
 Schaal: 1:2000

**MATEN VOORAF IN HET WERK TE CONTROLEREN**

HOOFDCONSTRUCTEUR = Sigma Engineering BV

WERK- / UITVOERINGSTEKENINGEN EN CONTROLE CONSTRUCTIES VOLGENS DE EUROCODERING VOOR REKENING VAN AANNEMER TE VERZORGEN

© VAN DUN ADVIES BV



Vestiging Gilze  
 T. 013 5199458

Vestiging Someren  
 T. 0493 745015

info@dunadvies.nl  
 www.vandunadvies.nl

PROJECTNUMMER  
 10043.CB029

TEKENING  
 bestektekening 01

TEKENAAR  
 RoHe

SCHAAL  
 1:100

BLAD  
 1-03

ONDERWERP  
 Te verlenen biggenstal aan de Koebosakkers 4 te Hoogeloon

DATUM  
 03-05-2023

WIJZIGINGEN

1<sup>o</sup>

2<sup>o</sup>

3<sup>o</sup>

4<sup>o</sup>