



DE BUND

R O T T E R D A M

Presentatie Welstand
Datum 31-01-2024
Opdrachtgever BPD/ Van Wijnen
KCAP

Welstand 25-05-'22 reactie

COMMISSIE VOOR WELSTAND EN MONUMENTEN ROTTERDAM

Reactie van de commissie op de aangepaste conceptaanvraag, de beelden zoals toegelicht, en de nabespreking

De commissie reageert positief op het aangepaste voorstel. De vormgeving van de beide gebouwen is nu in evenwicht. Het voorstel is goed passend binnen de omliggende havenarchitectuur en heeft een duidelijke vertaling van de getoonde referentiebeelden. De commissie geeft voor de verdere uitwerking mee dat de aluminium bekleding op de luifel van het west-gebouw niet passend is, en doet de suggestie deze in gekleurd beton uit te voeren. Daarnaast vraagt de commissie om in de verdere uitwerking het draadglas te bemonsteren en te onderzoeken of een type met zichtbaar reliëf in het glas mogelijk is.

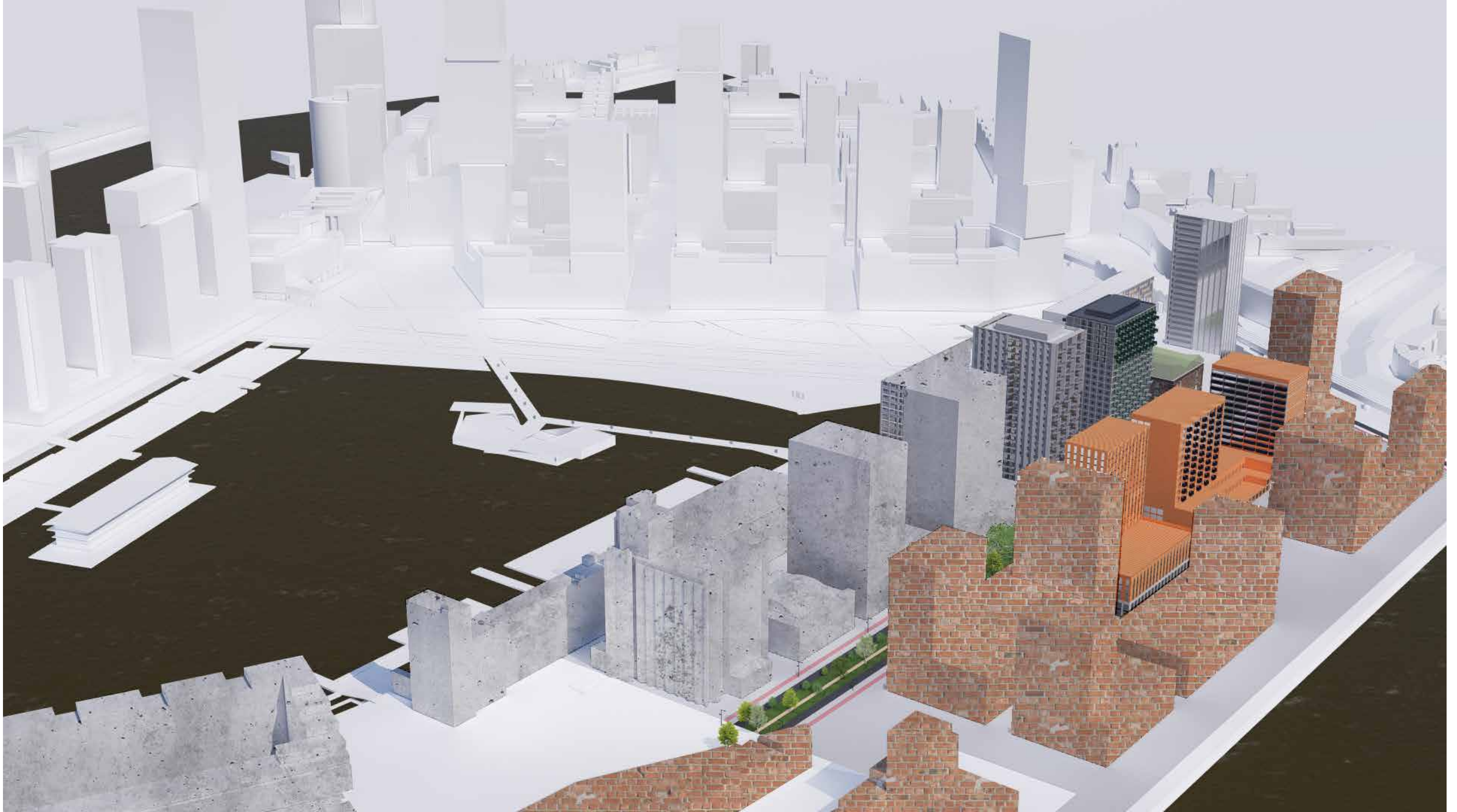
Conclusie

De commissie reageert op hoofdlijnen positief op de aangepaste conceptaanvraag en vraagt aandacht voor bovengenoemde opmerkingen. De definitieve aanvraag wordt met belangstelling tegemoetgezien. In een nadere uitwerking van het voorstel dient sprake te zijn van passend materiaalgebruik en een zorgvuldige detaillering.

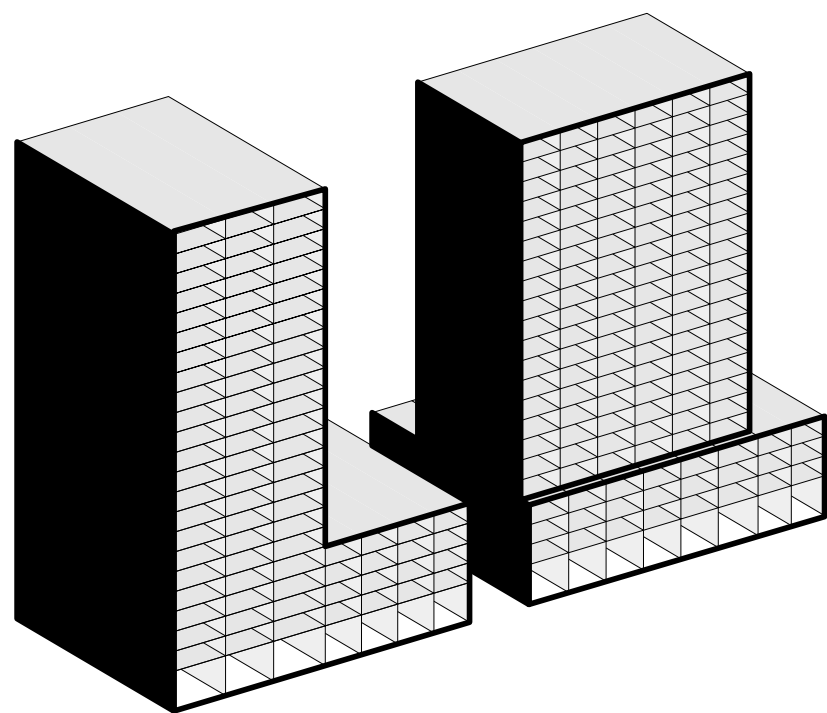
Ruimtelijke opzet

Pols van Katendrecht

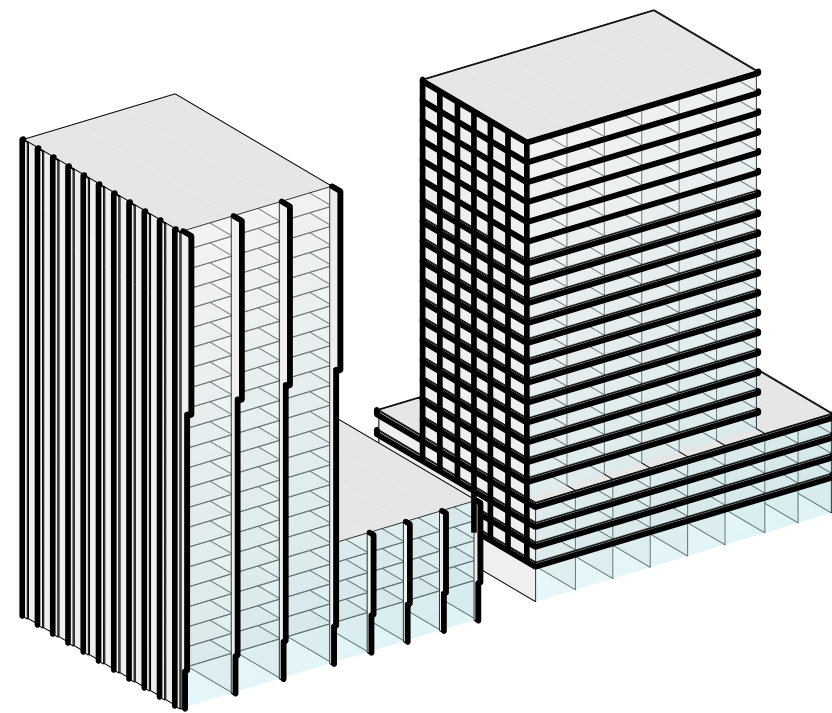
materialisatie



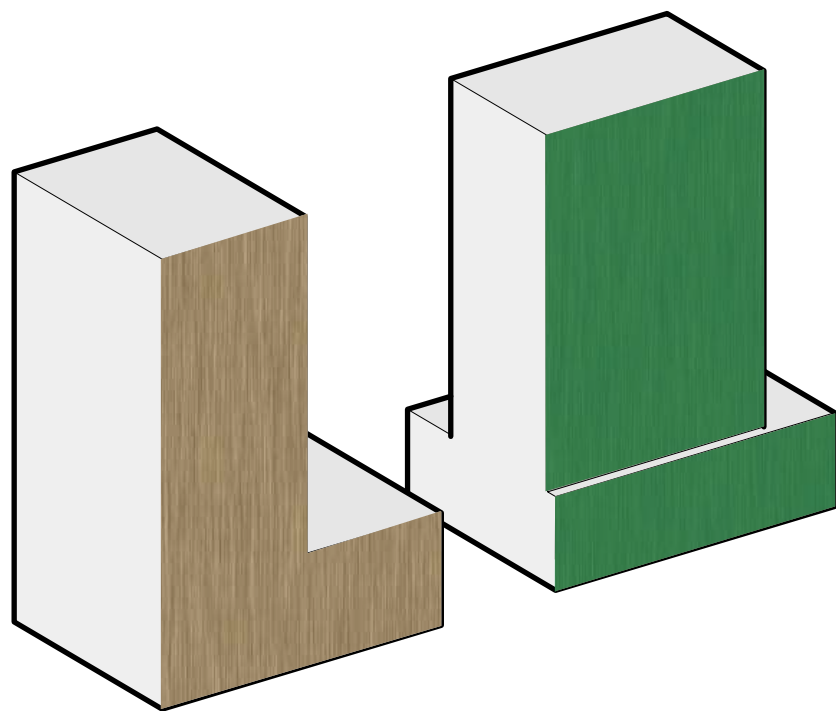
Uitgangspunten materialisatie



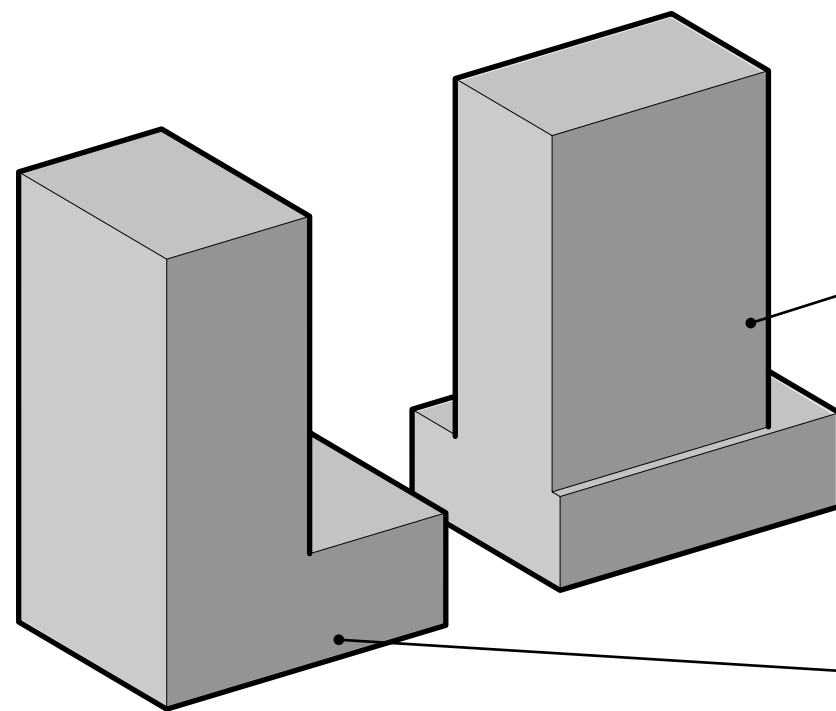
open & dicht > glas & beton



Betonbanden accentueren
verticaliteit en horizontaliteit



Verschil in identiteit door middel van kleur

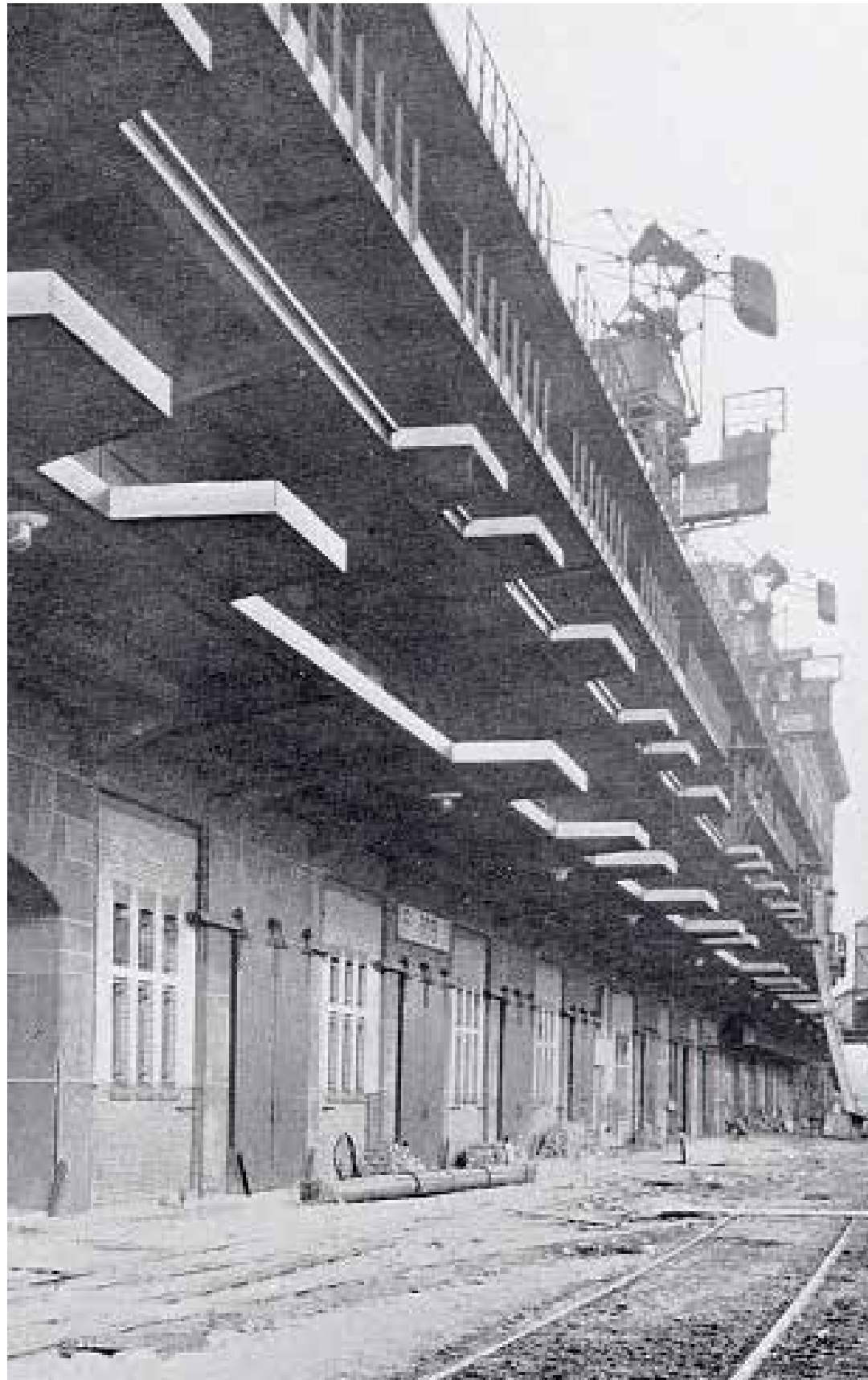


Havenarchitectuur



Plintarchitectuur uit de haven van Rotterdam

Differentiatie maar ook duidelijke coherente elementen en expressie



st. jobsveem verhoogde begane grond met doorlopende luifel



fenix II - differentiatie gevels

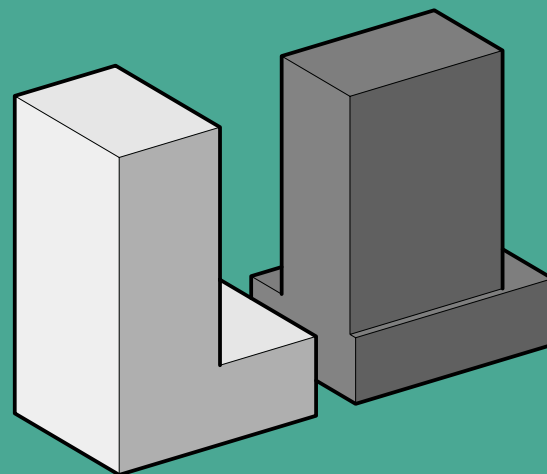


pakhuis kop van zuid - hoogte verschillen in de plint



fenix - luifel met grote glasvlakken

Oost Gebouw



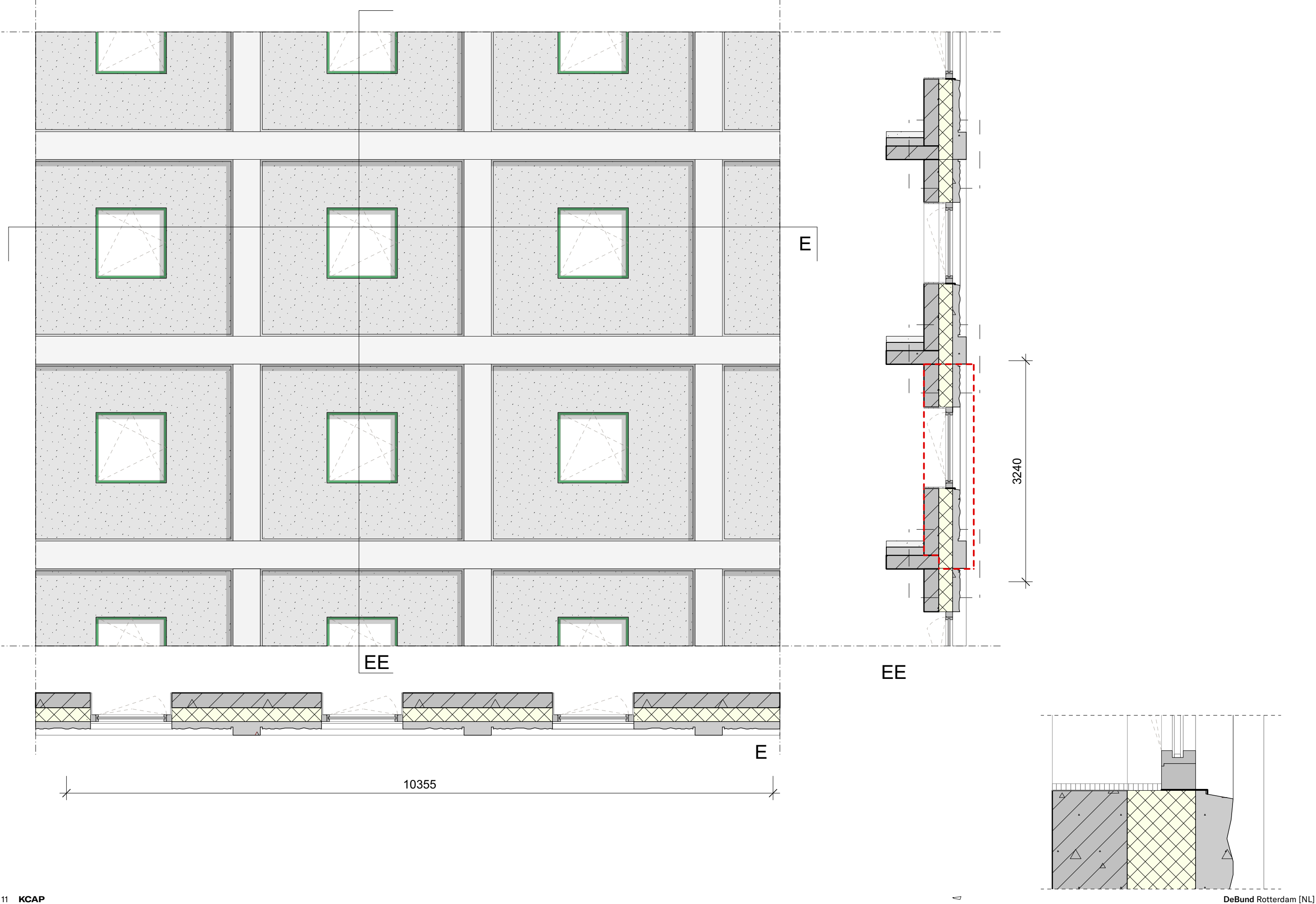


Grid gevel ontwerp

onderscheid plint, midden en top



Grid gevel ontwerp



Balkons ontwerp

robuuste detaillering, vormtentaal aansluitend bij havenkarakter, verspringende balkons



Balkons ontwerp



Concrete grey I



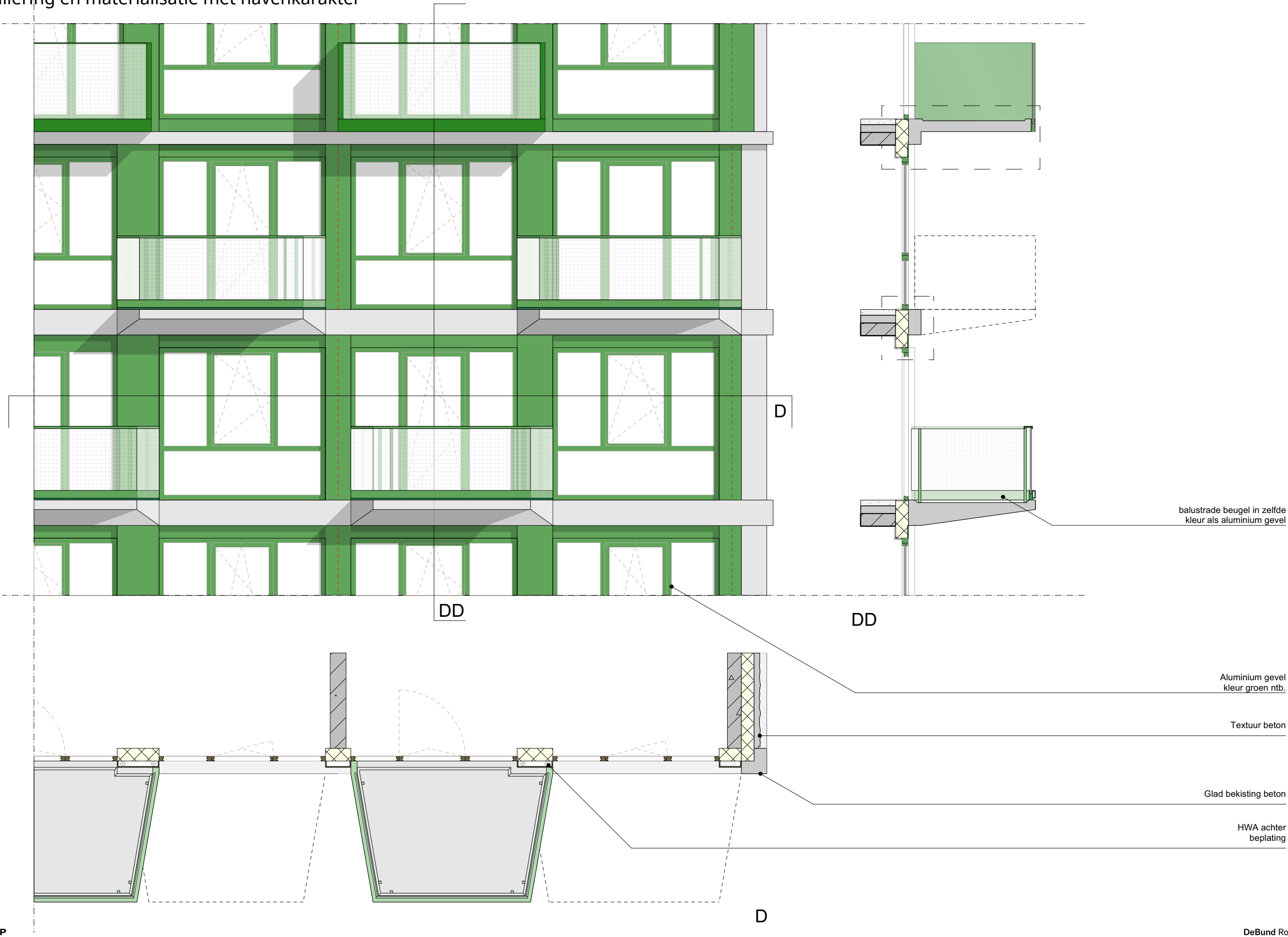
Concrete grey I Rekli texture: 2/190 Ardenne



6036 pearl opal green bonded powdercoat

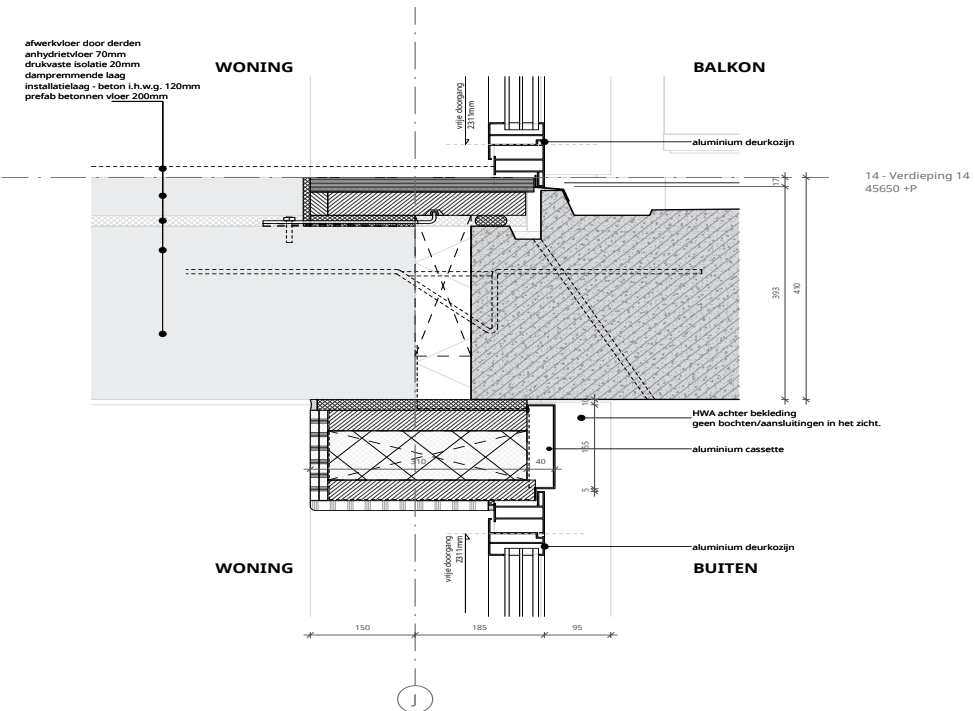
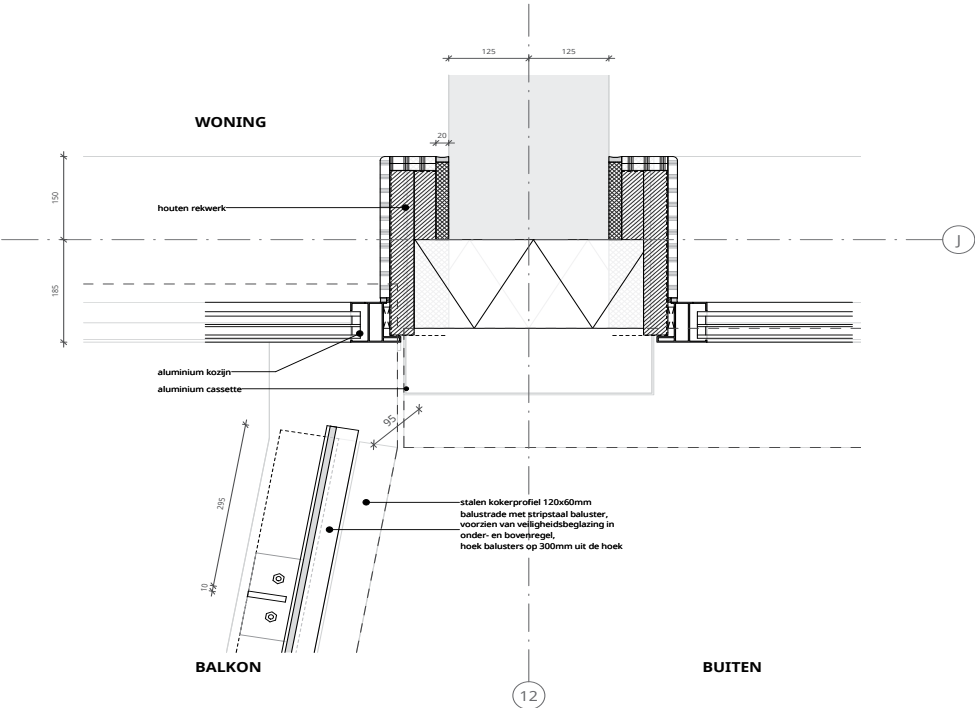
Balkons ontwerp

detailtering en materialisatie met havenkarakter



Balkons ontwerp

detaillering en materialisatie met havenkarakter



Balkons ontwerp



Concrete grey I



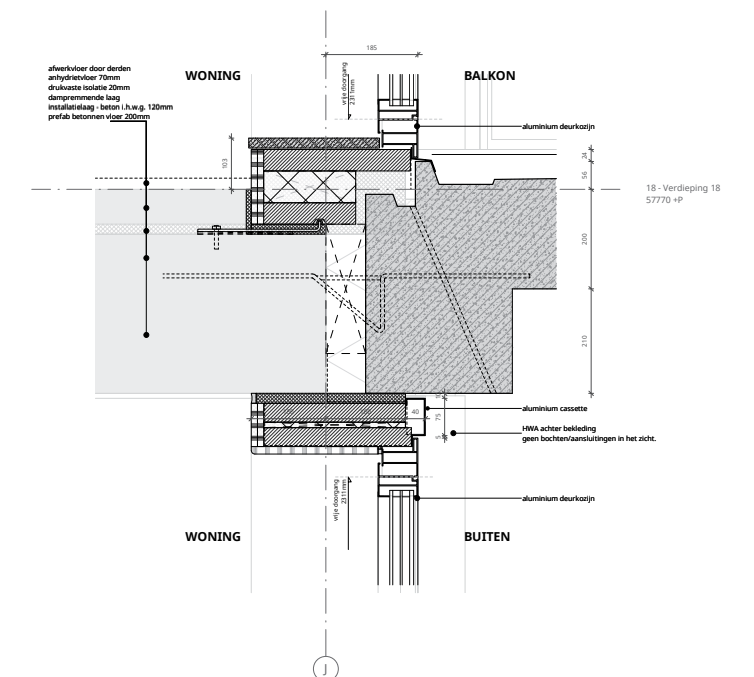
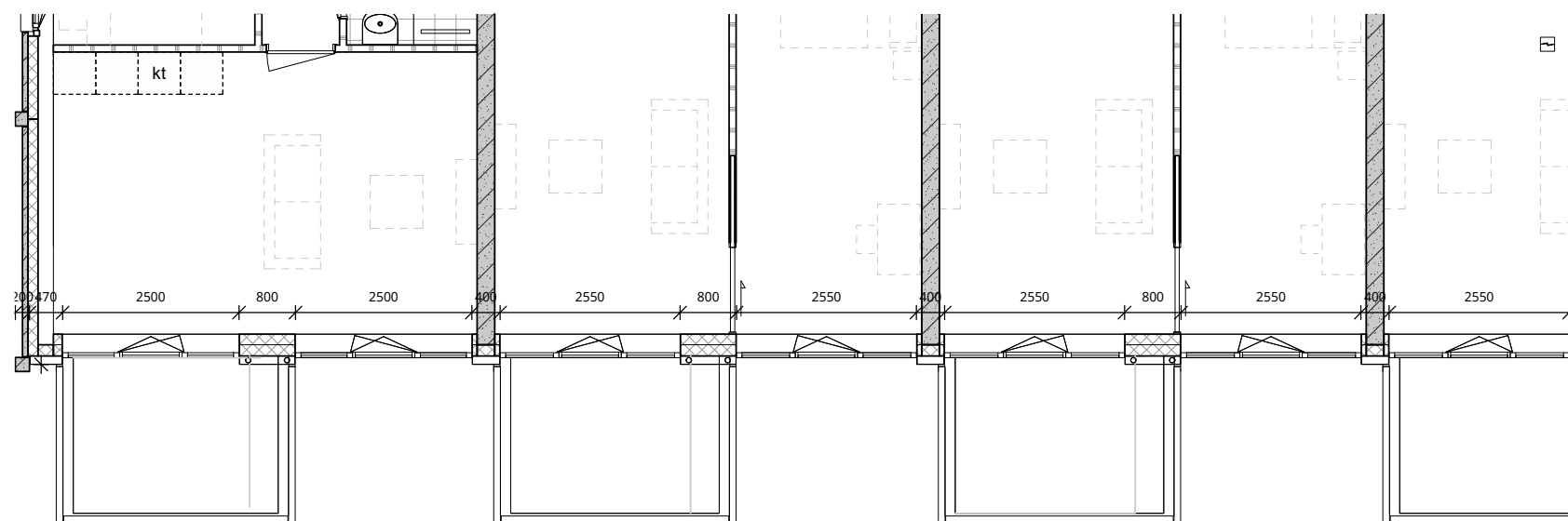
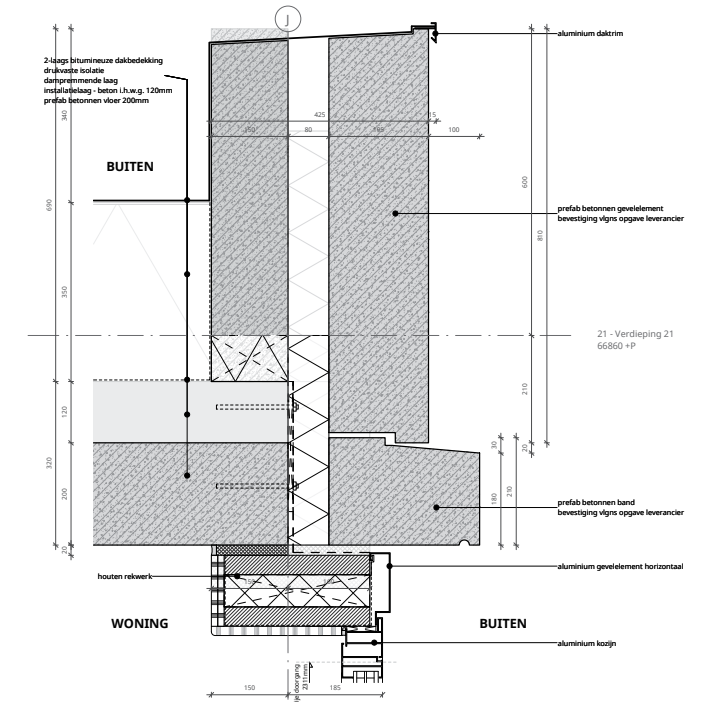
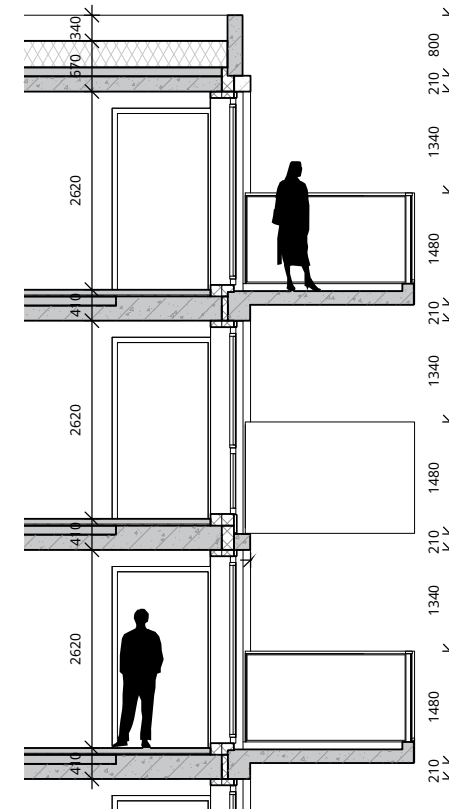
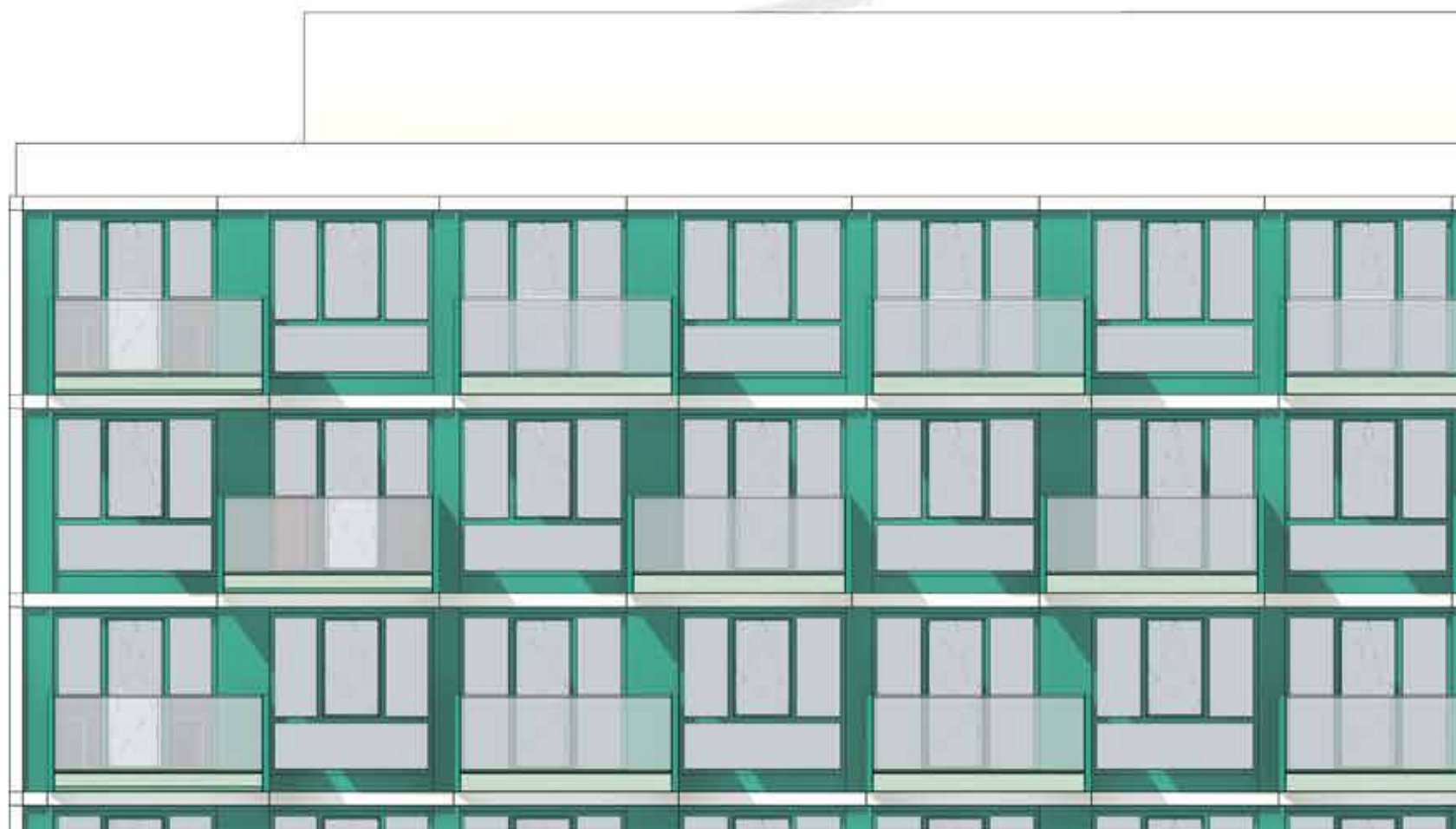
Concrete grey I Rekli texture: 2/190 Ardenne



6036 pearl opal green bonded powdercoat

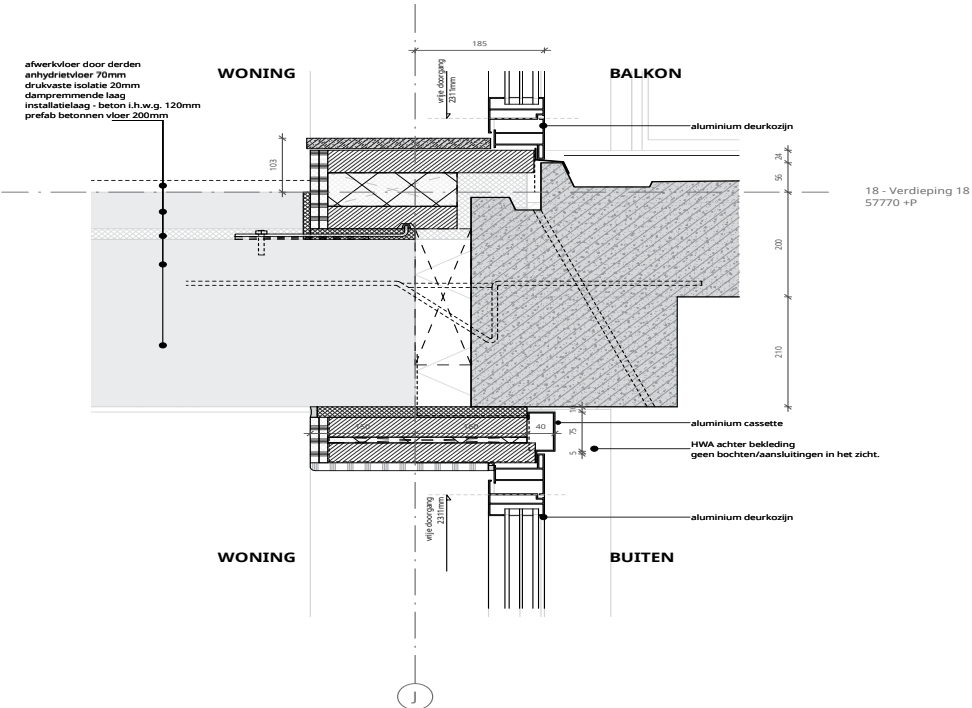
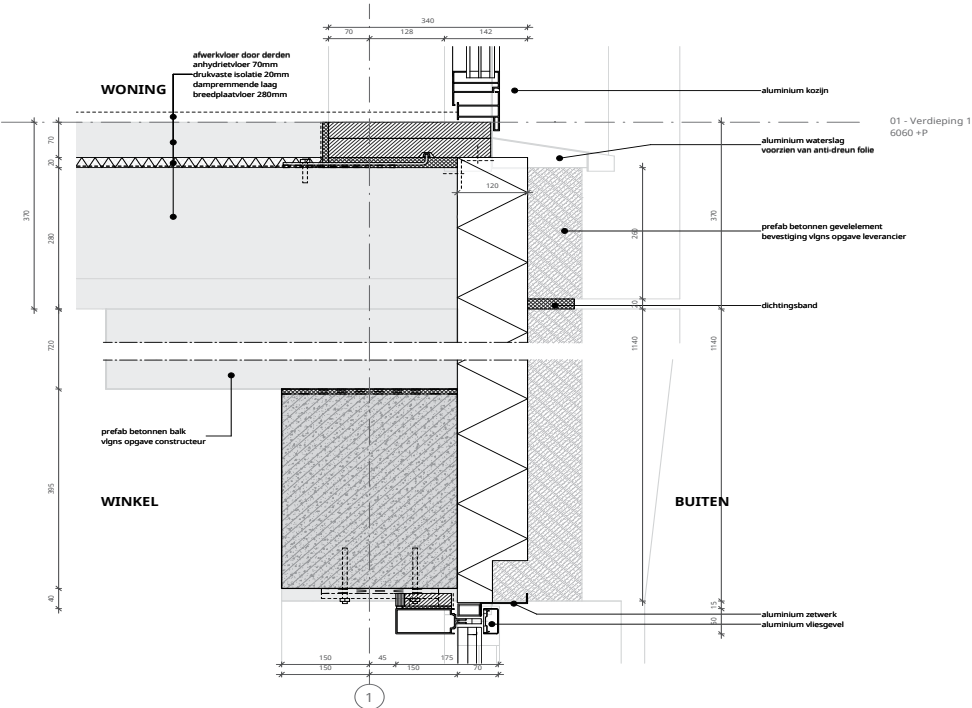
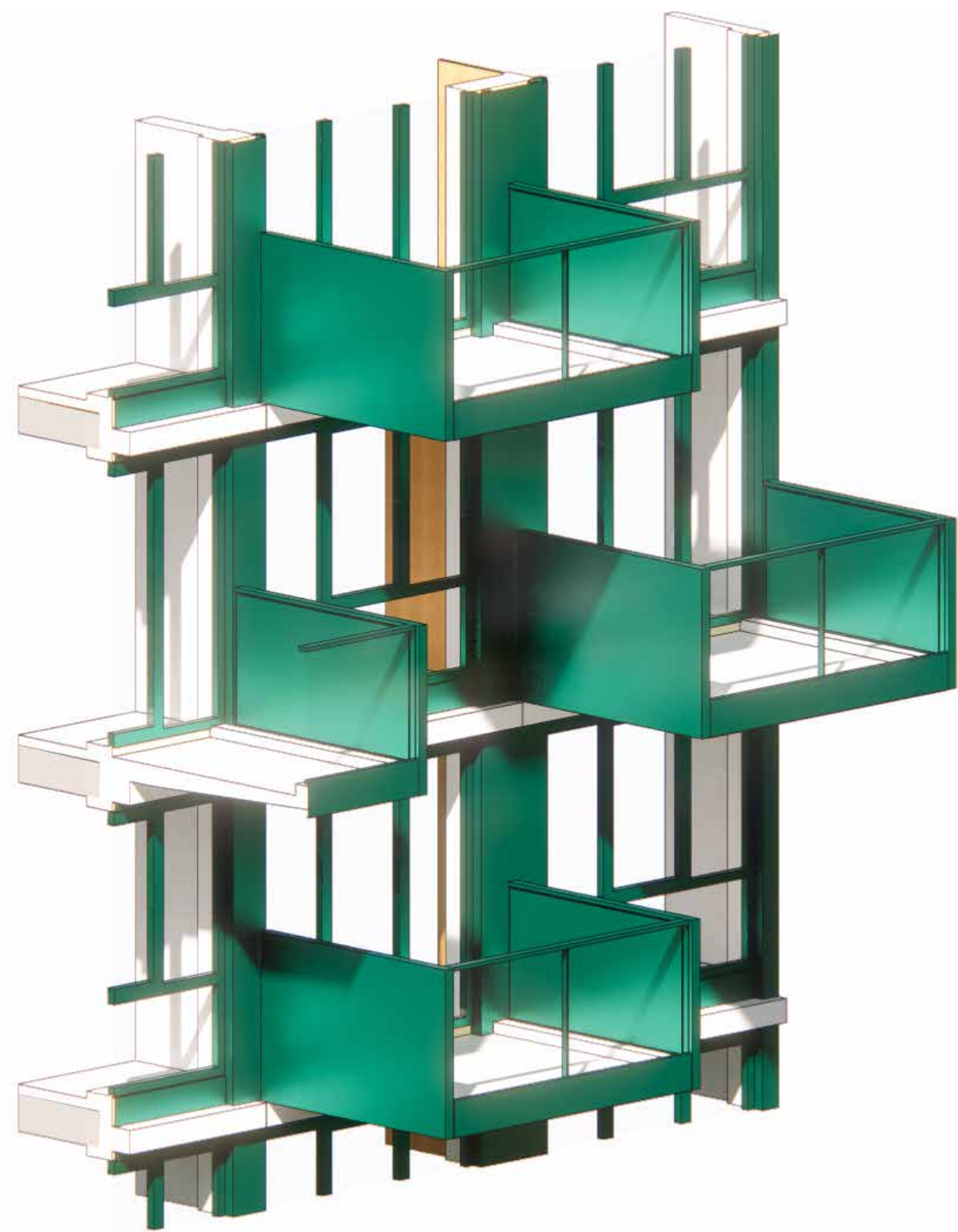
detaillering en materialisatie met havenkarakter

detaillering en materialisatie met havenkarakter



Balkons ontwerp

detaillering en materialisatie met havenkarakter

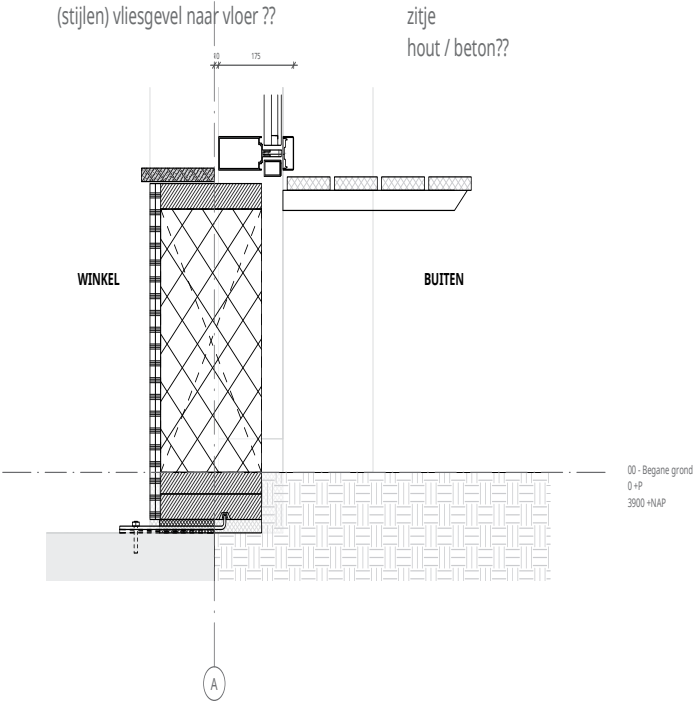
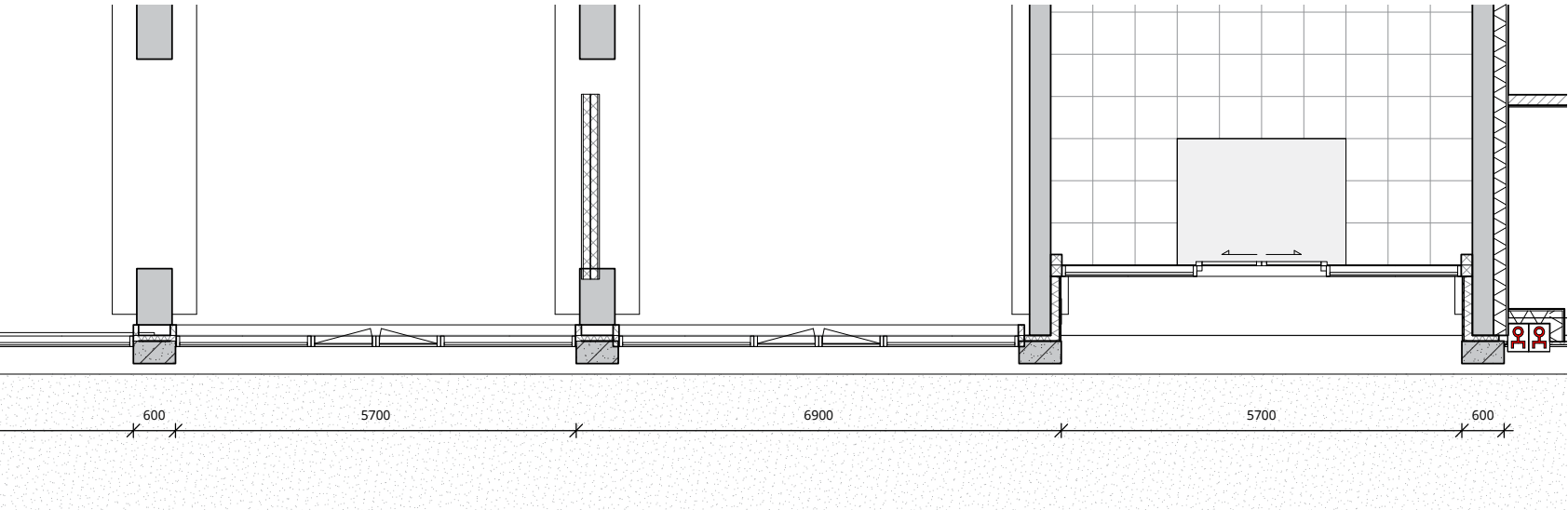
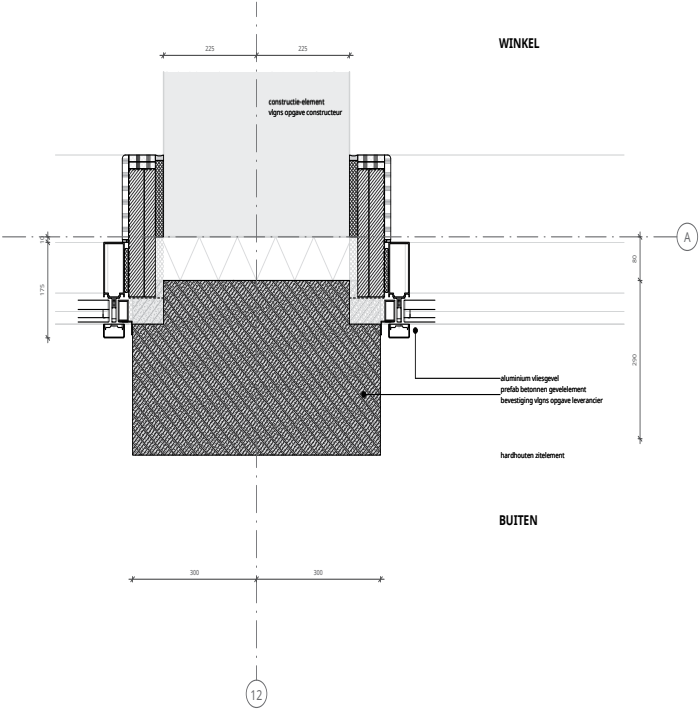
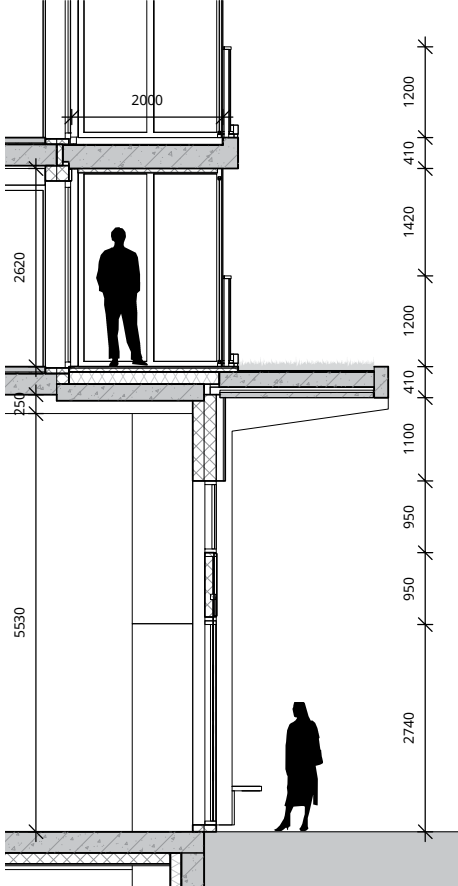


Plint ontwerp

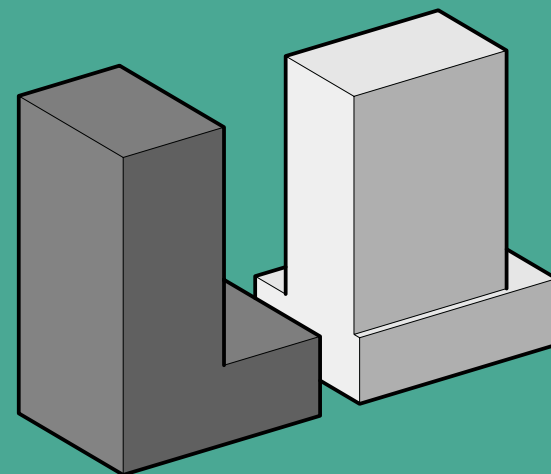


Plint ontwerp

detaillering en materialisatie met havenkarakter



West Gebouw



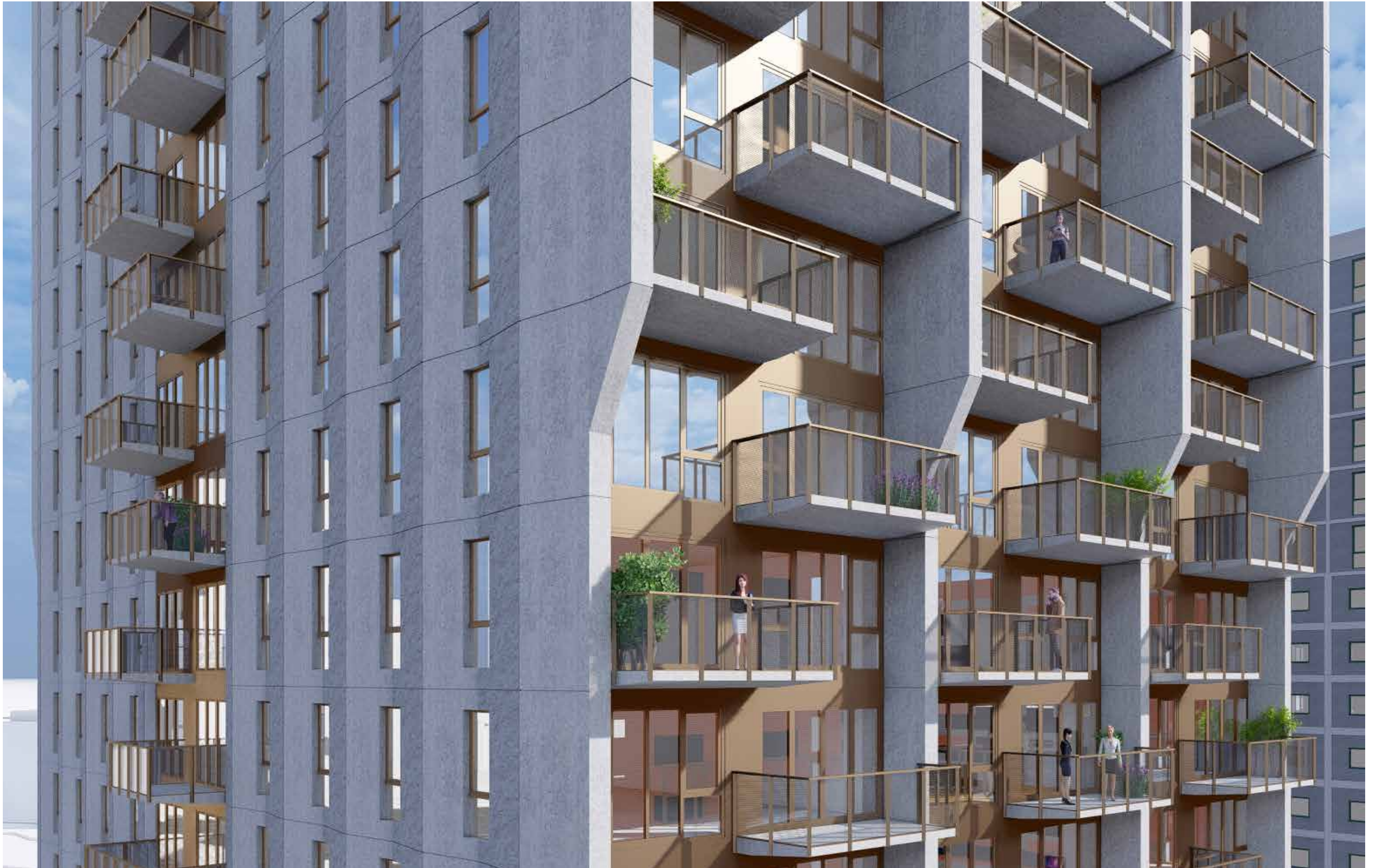
impressie



Beeld oostelijke richting vanaf Brede Hilledijk

Balkon ontwerp

beton dominant in het beeld, stijlen voorlans, transparante maar niet volledig open invulling tussen stijlen

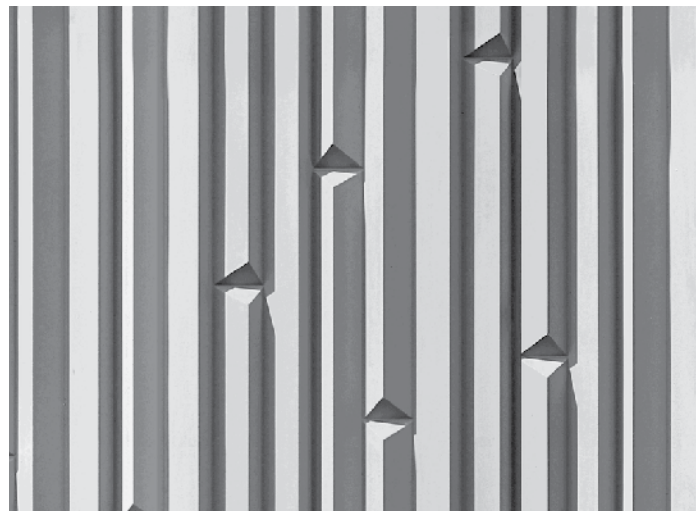


Materiaal

beton dominant in het beeld, stijlen voorlans, transparante maar niet volledig open invulling tussen stijlen



Concrete grey I



Concrete grey I Rekli texture: 2-236 California



alumat aluBronze02 anodized aluminum

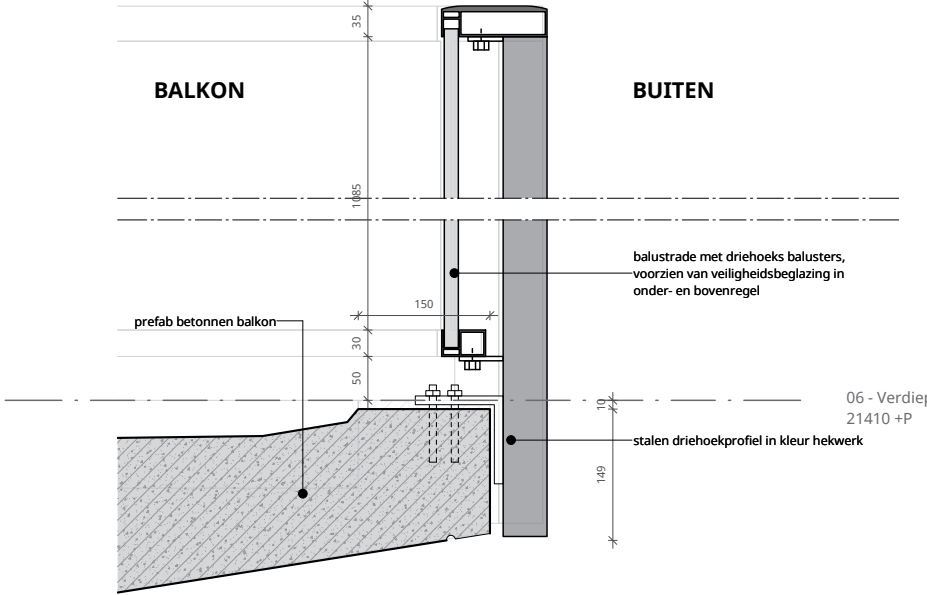
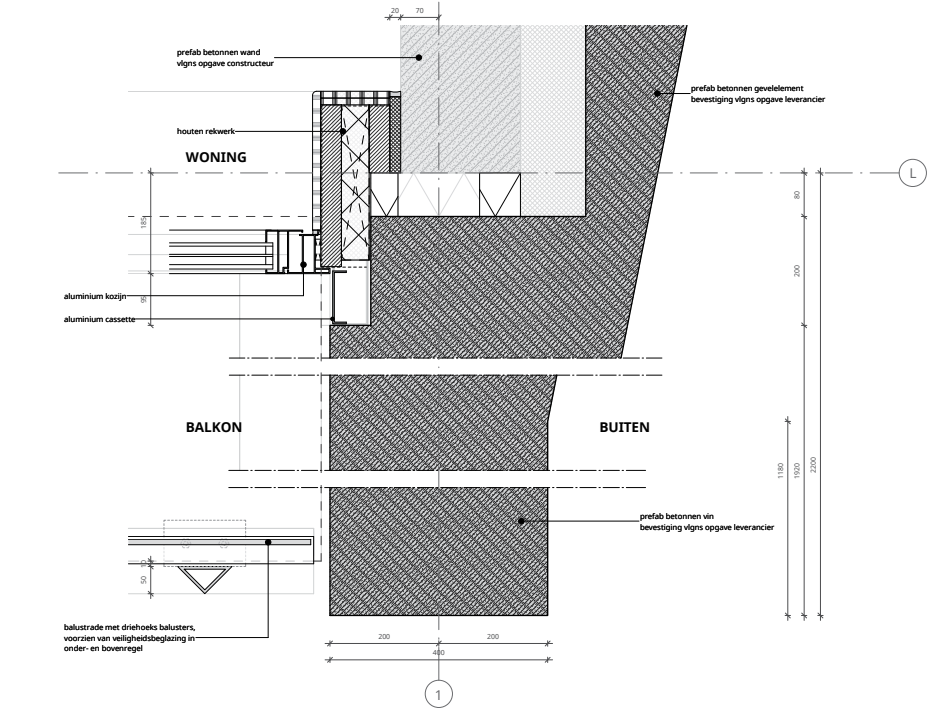
Balkon ontwerp

detailtering en materialisatie met sterk havenkarakter



Balkon ontwerp

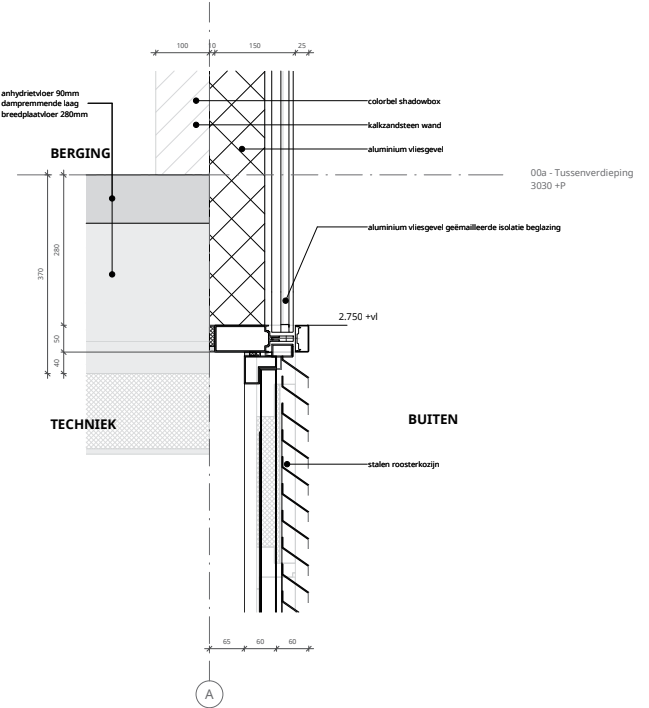
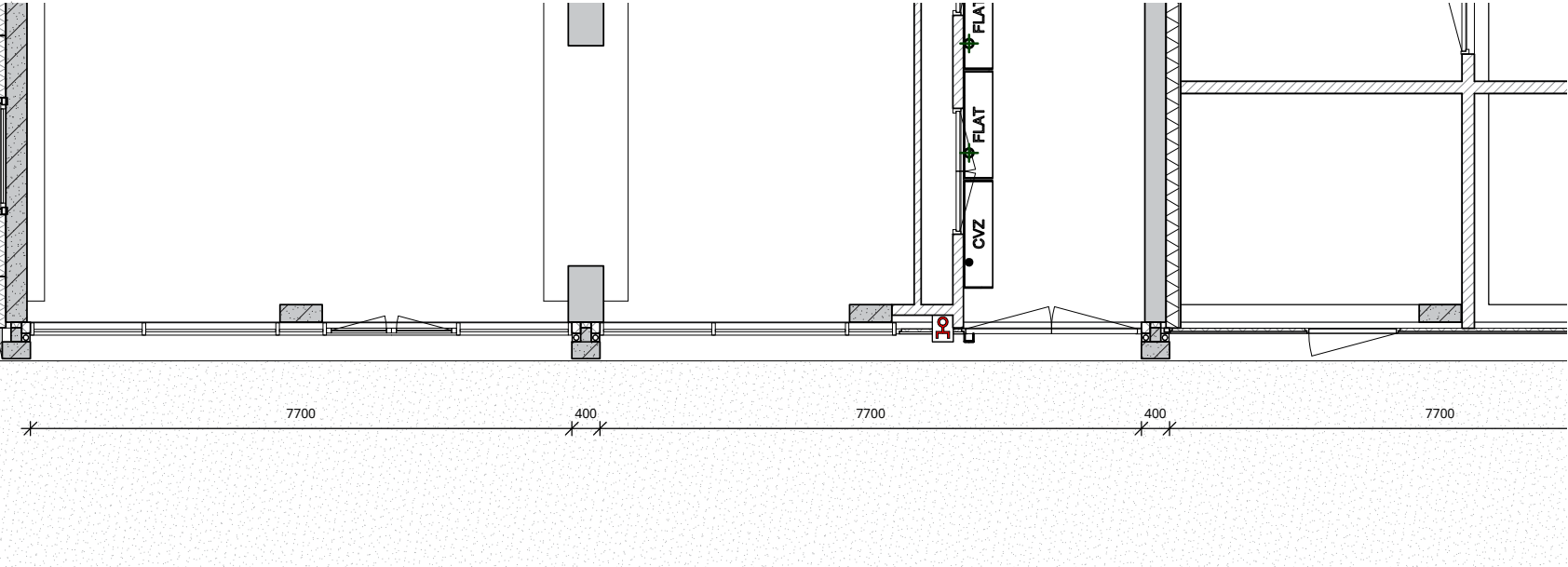
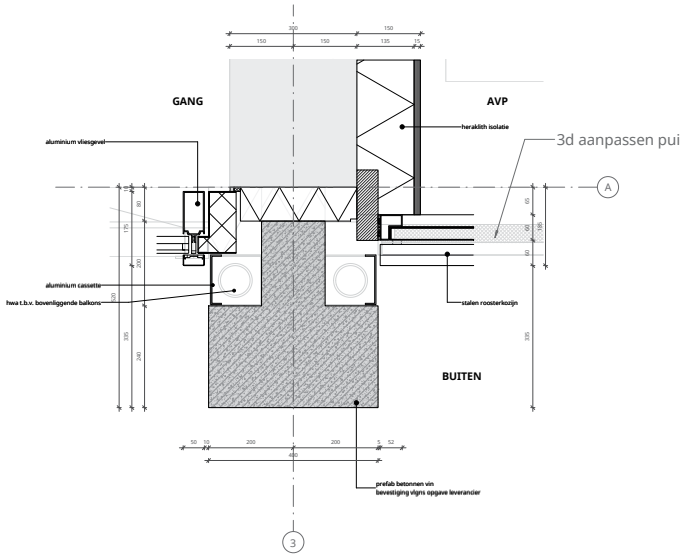
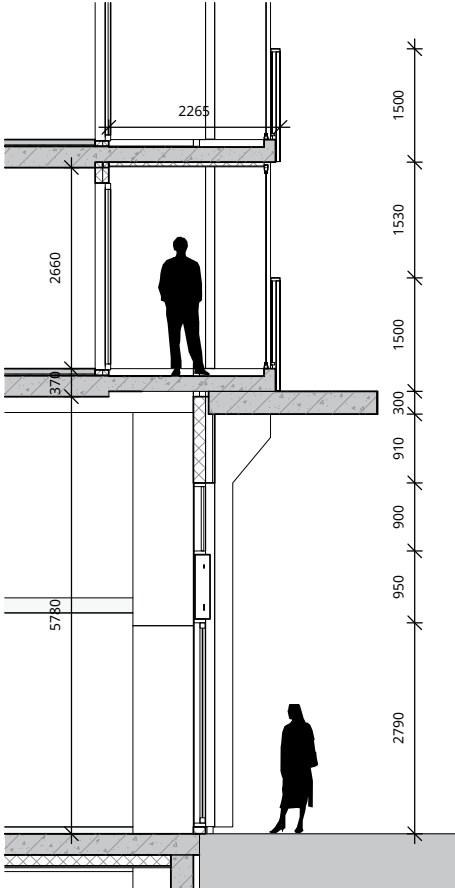
detailtering en materialisatie met sterk havenkarakter



Brede Hilledijk - oostzijde



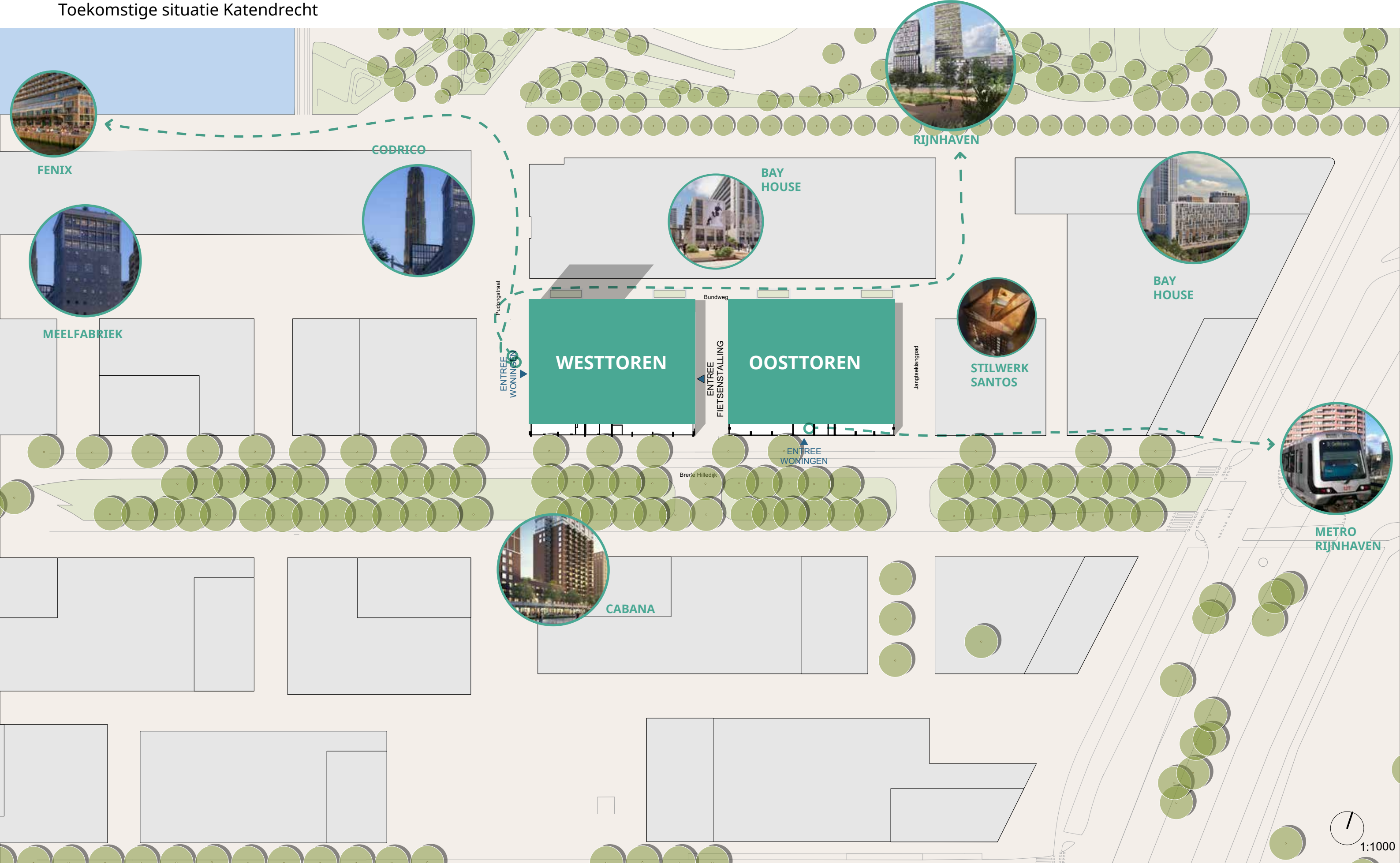
Brede Hilledijk - oostzijde



Entree parkeergarage

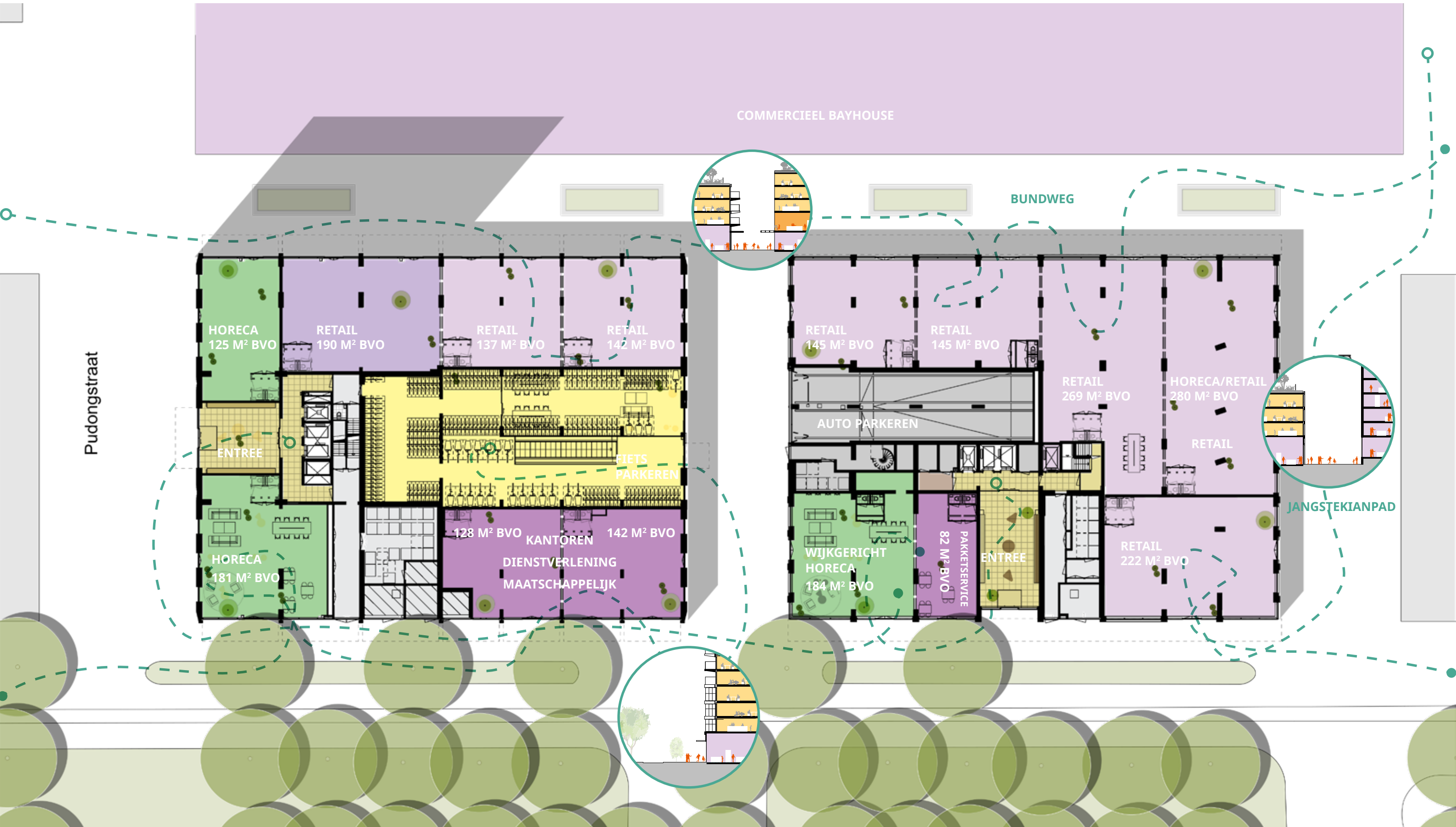
situatie tekening

Toekomstige situatie Katendrecht



begane grond

Levendige entrees, collectieve ruimtes, commerciële ruimtes rondom, horeca, etc.



gevelaanzicht tussenstraat

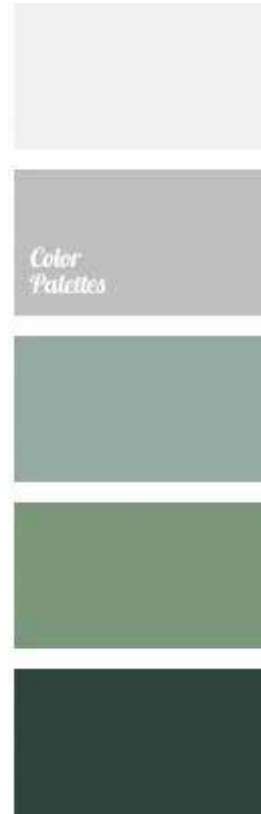


westgevel (fragment)

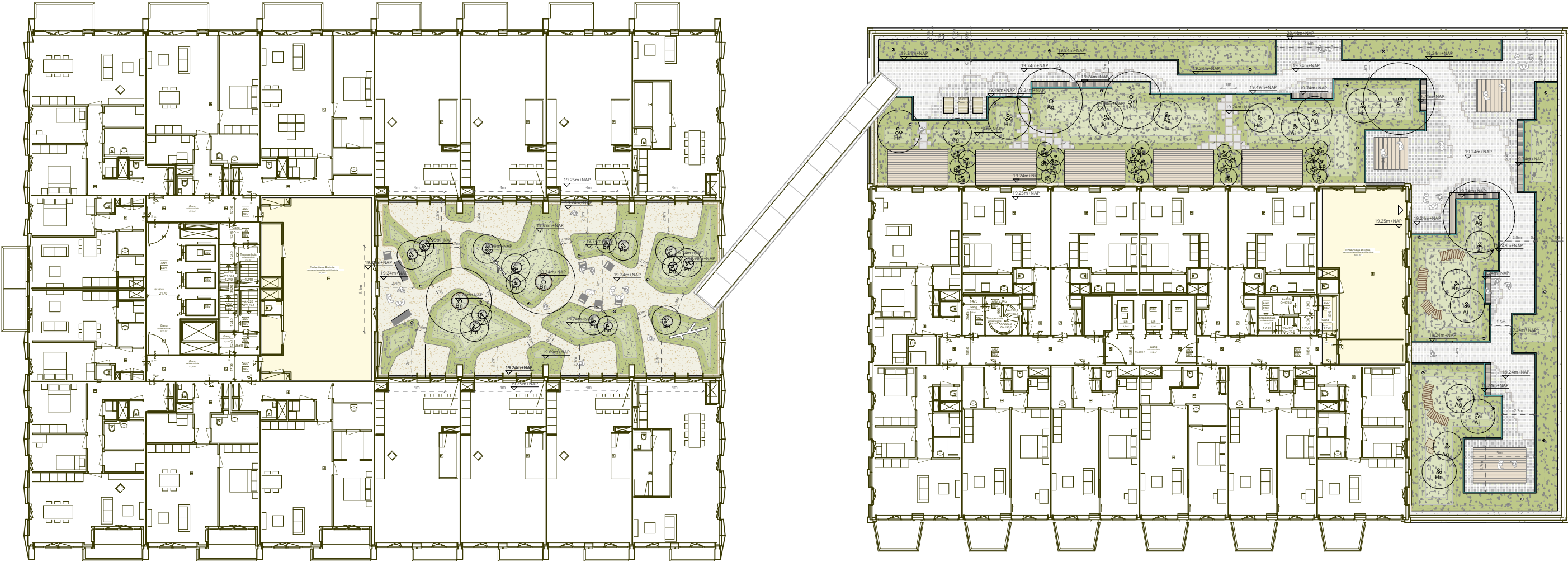
Daktuinen

inspiratie

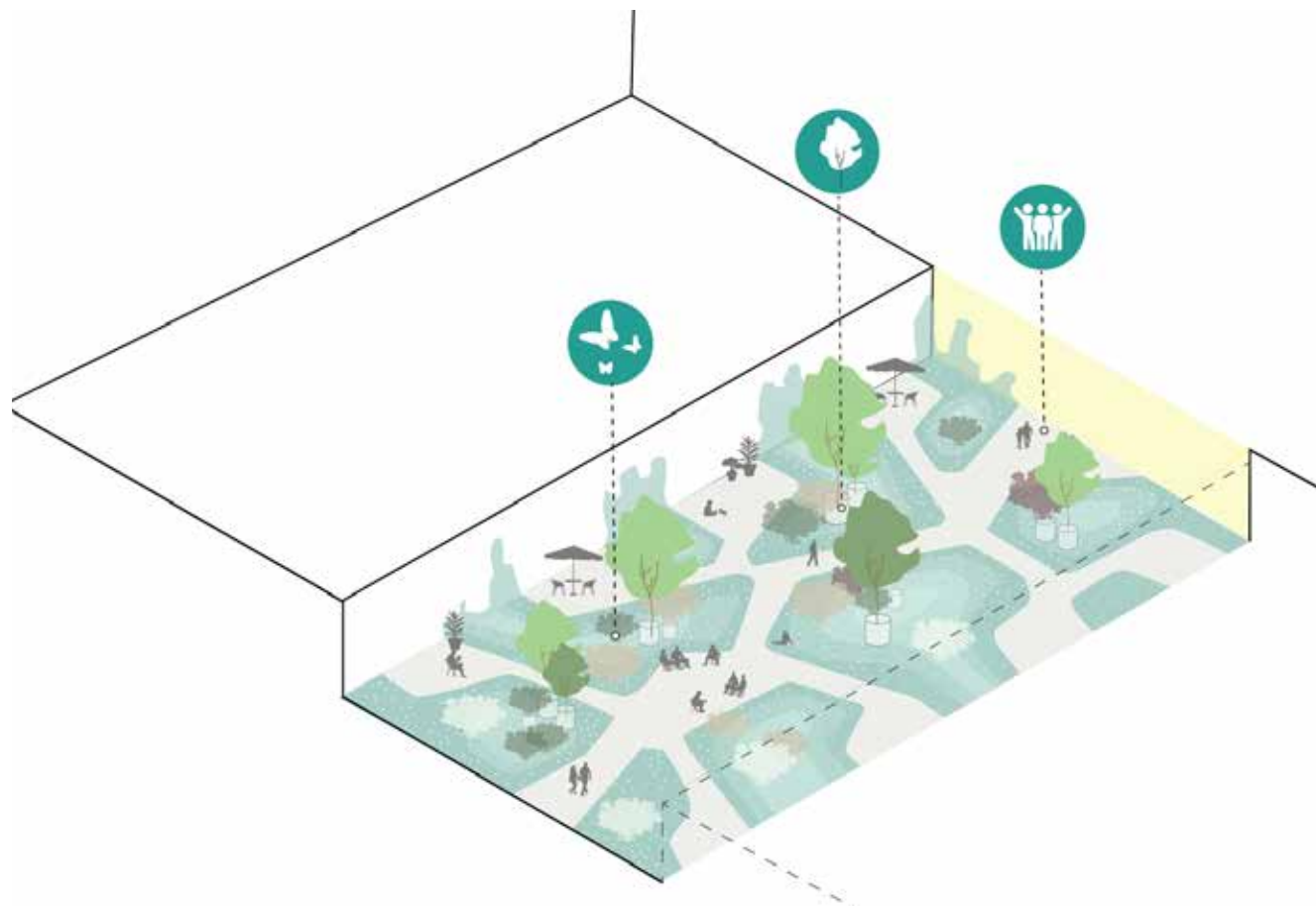
- Contrast tussen weelderige beplanting en orthogonale structuur van het gebouw
- Daktuinen passend bij de stoere, robuuste havenarchitectuur van Katendrecht
- De kwaliteit van natuur in de stad
- Genieten van een stukje natuur vlakbij je woning
- Gebruik van Katendrechts groen, zoals in de gebouwen



plankaart 4^e verdieping



concept westtoeren

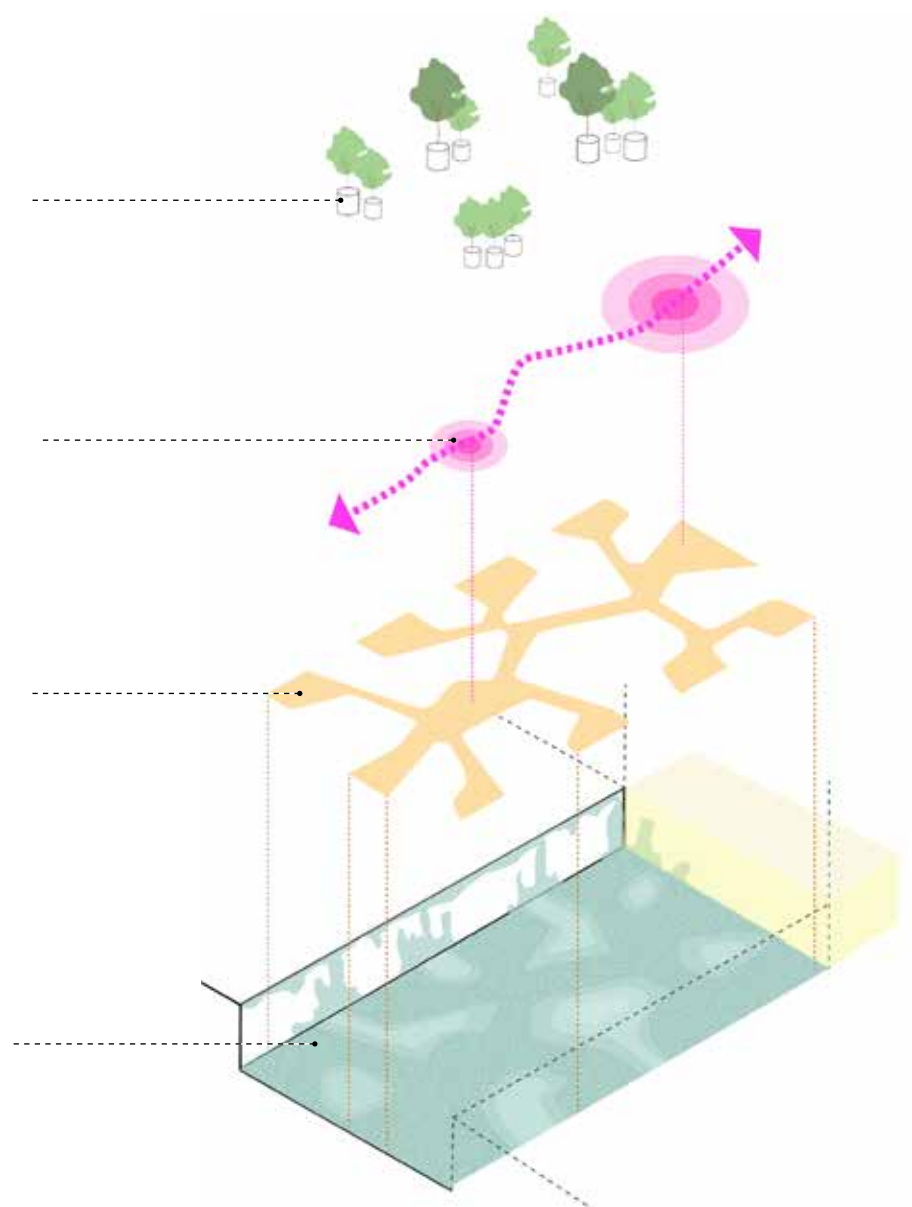


Bomen in stalen boombakken,
verwijzend naar het industriële karakter

Kleine programmatische ingrepen,
meer stille en contemplatieve ruimte

Bovenliggende padenstructuur, die private
en collectieve ruimte samenbrengt

Maximaal groen, ook langs gevel



Klein buurtfeest in de collectieve ruimte



Alleen zitten, een boek lezen

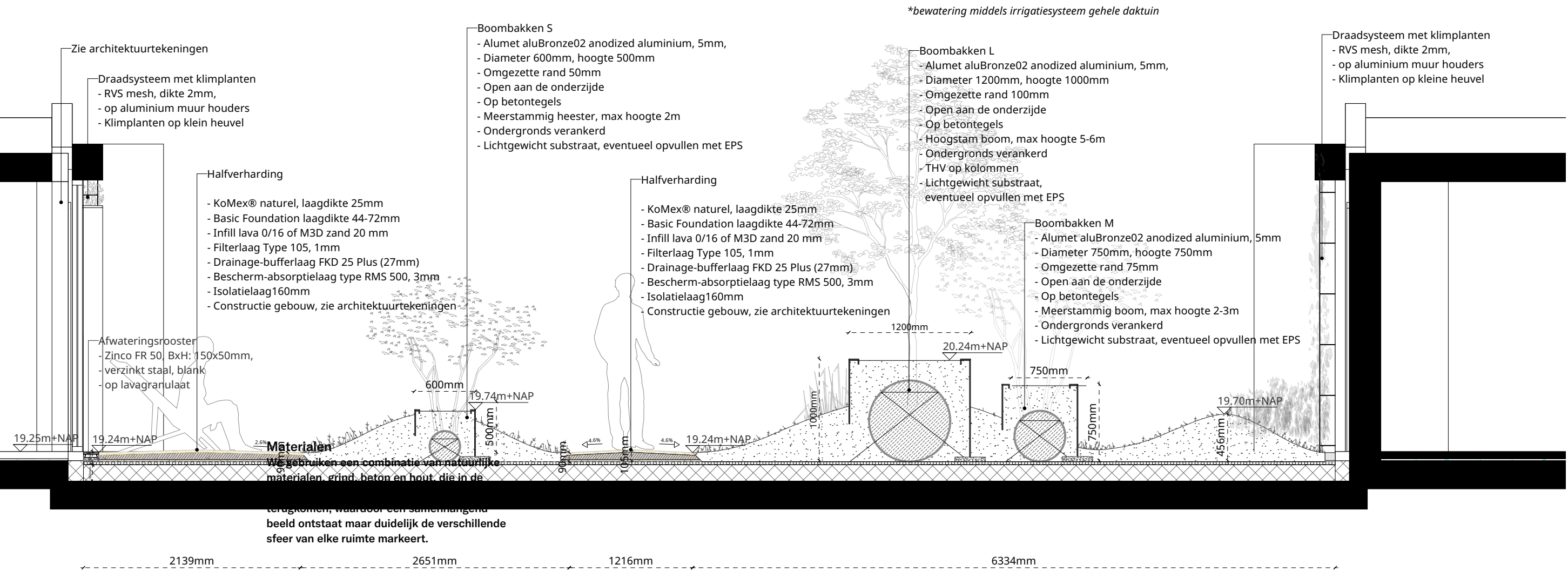
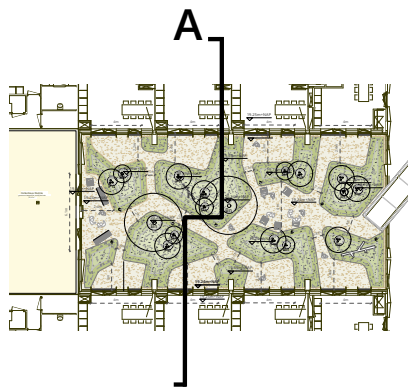


Samen eten/drinken met vrienden of buren



Rustig zitten, omringd door groen

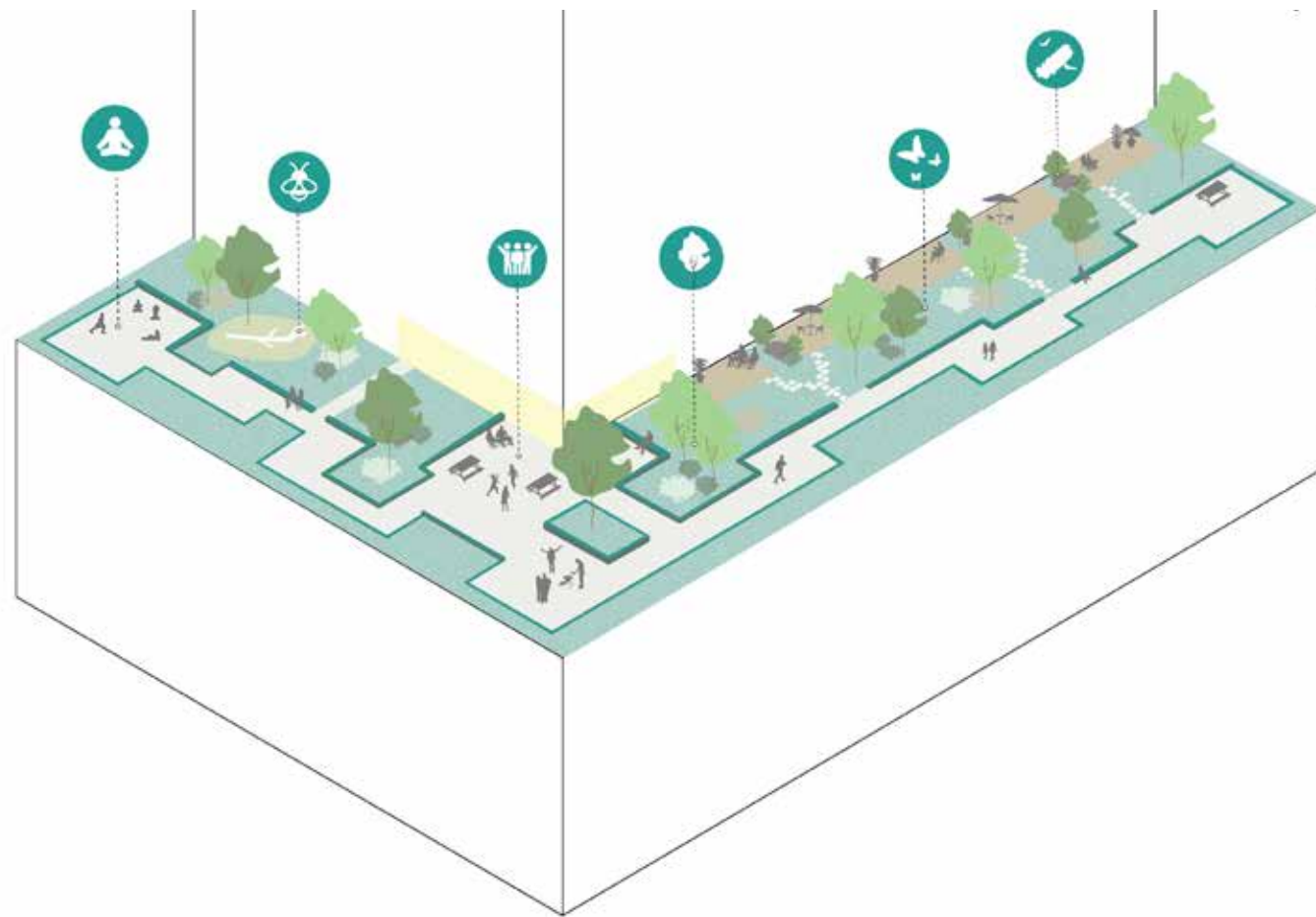
principe doorsnede



Doorsnede A-A'



concept oosttoren

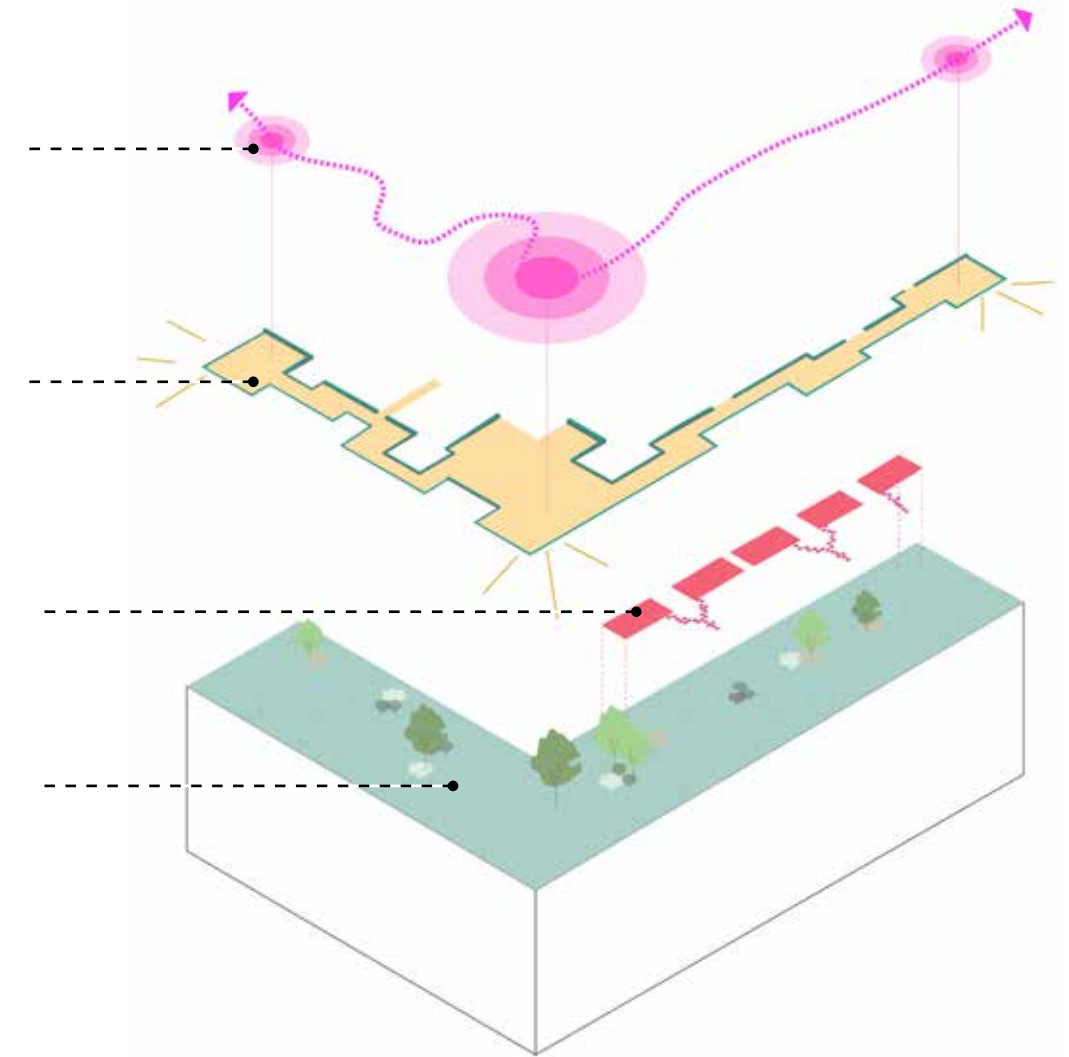


Levendig gebruiksdak

Collectief pad naar de rand /
open naar de stad

Helder gedefinieerde prive
buitenruimtes

Maximaal groen dak



Borrel met vrienden of collega's



Fitness/yogaplek



Plekken om te onstpannen

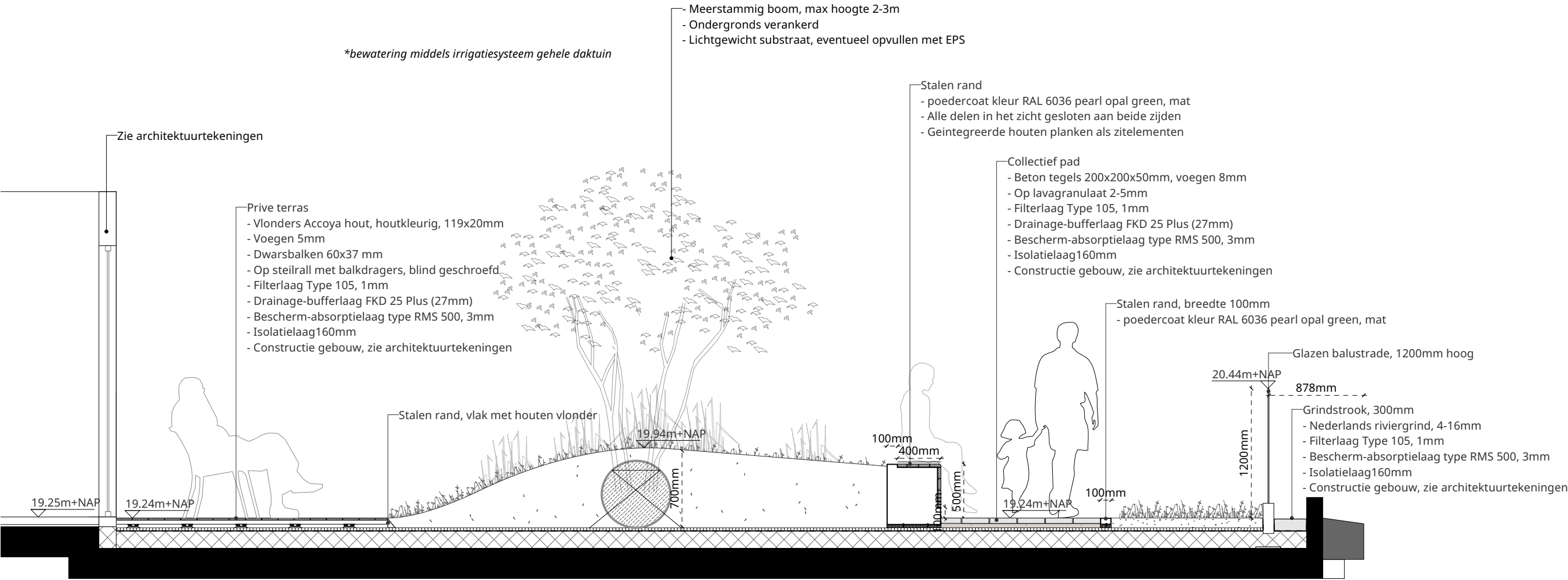
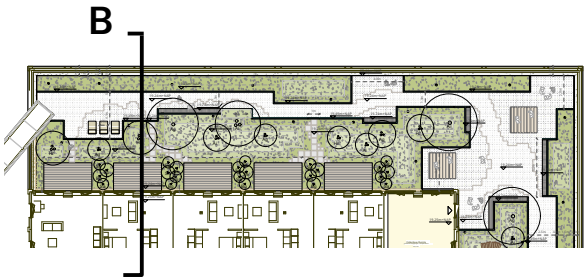


Kook workshop



Feestje

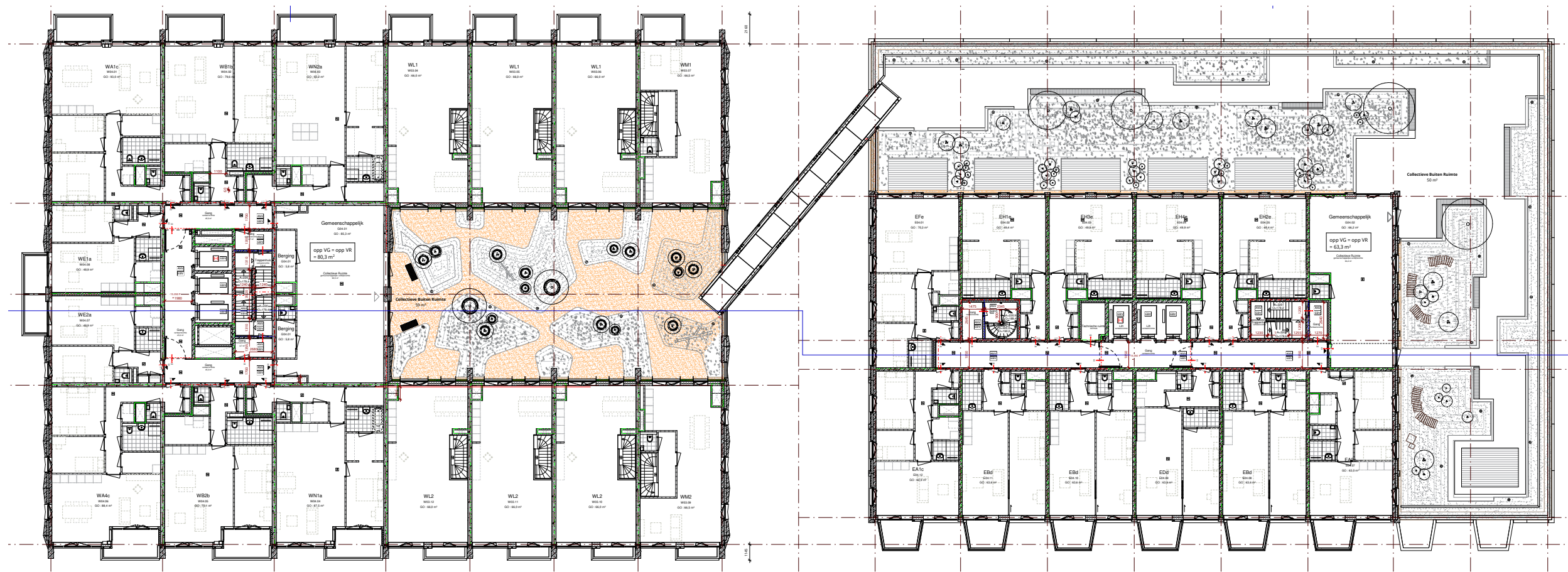
principe doorsnede



Doorsnede B-B'



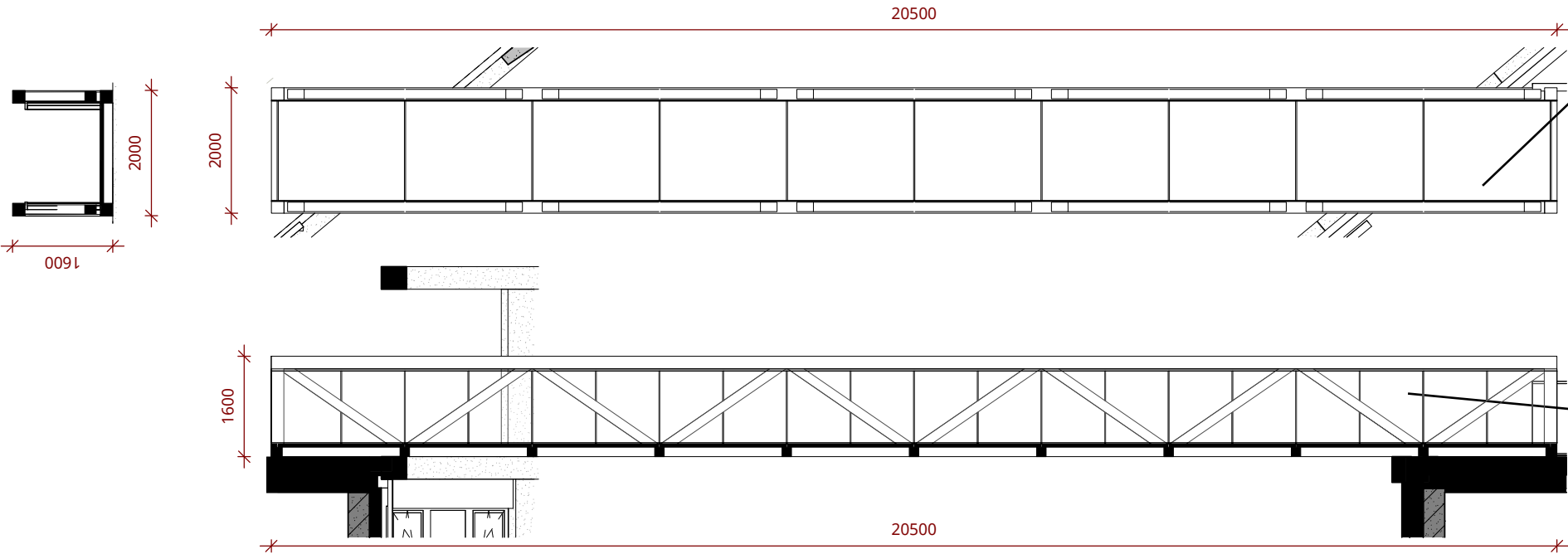
Loopbrug



plattegrond 4^e verdieping



Loopbrug



Stalen roostervloer



Herkwerk: Geweven rvs gaas



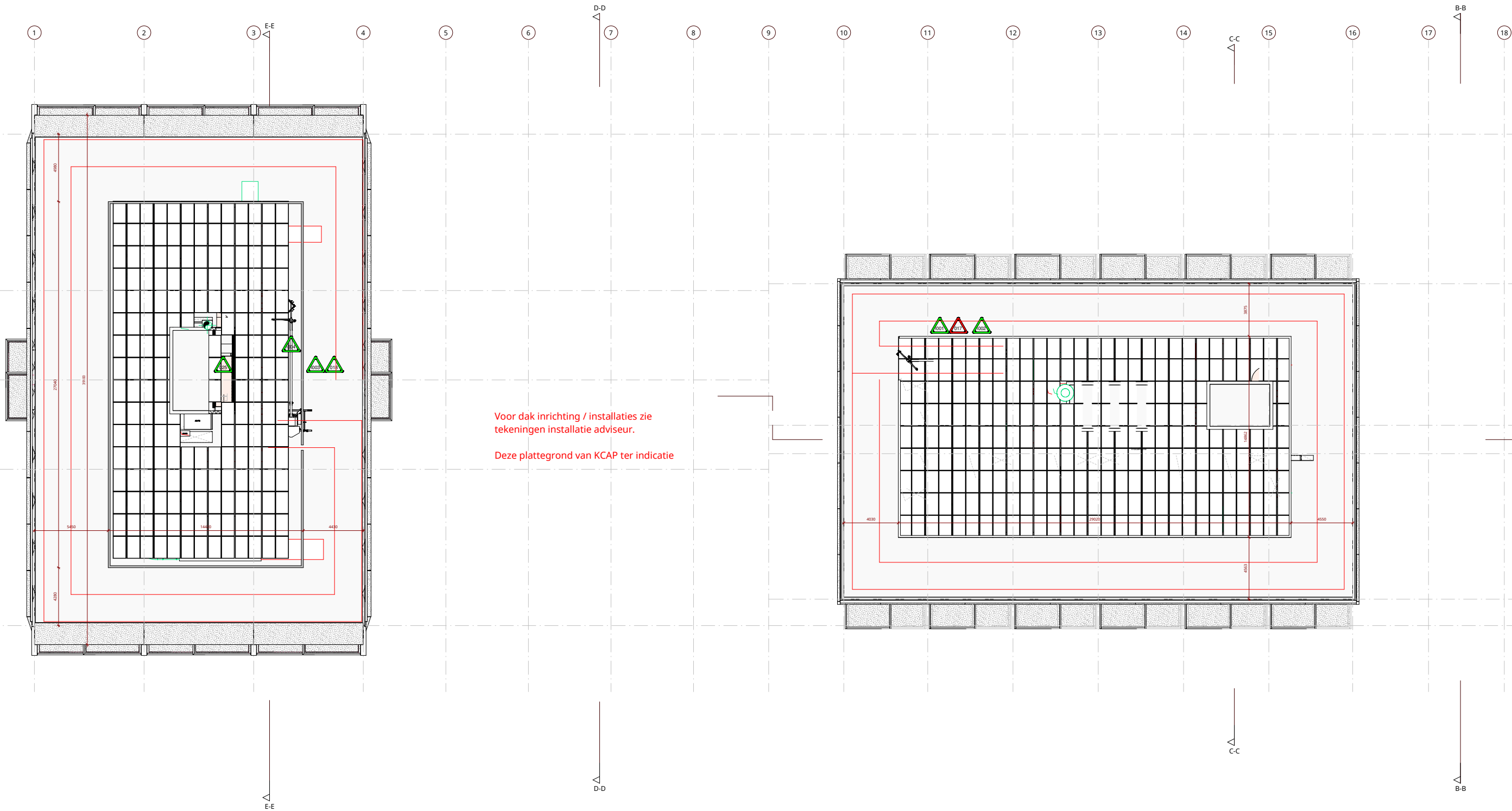
Referentie: Woonark brug - Nassauhavenpad



Referentie: kleurstelling als watertaxi

Loopbrug





impressie



Beeld zuidelijke richting vanaf Kop van Zuid

