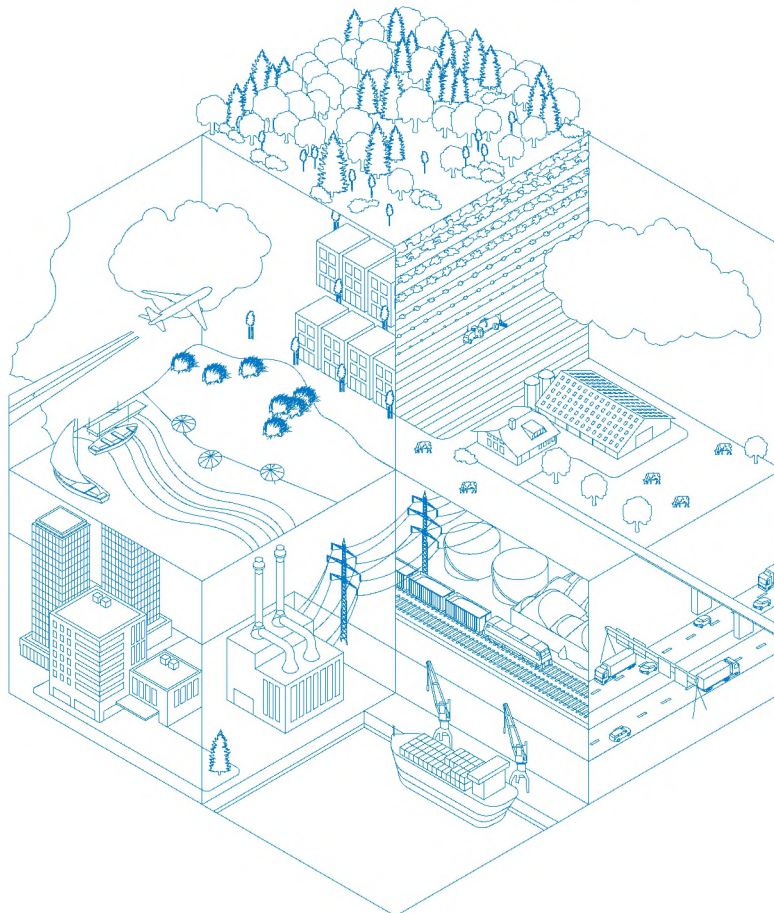


Bijlage projectberekening

Hulpmiddel beoordeling hexagonen met mogelijk randeffect

AERIUS kenmerk Projectberekening: RrUygoRsY2JJ

Dit document is een bijlage, behorende bij een Projectberekening uitgevoerd met AERIUS Calculator. De bijlage is een hulpmiddel bij het beoordelen van projecten waar sprake is van mogelijke randeffecten: projectberekeningen met een referentiesituatie ('intern salderen'). De bijlage bevat daartoe een overzicht van de maximale bijdrage per gebied, als de hexagonen met mogelijk randeffect buiten beschouwing worden gelaten. Daarnaast bevat de bijlage ook de resultaten voor ieder individueel hexagoon met mogelijk randeffect. Voor meer uitleg over 'randhexagonen' in AERIUS en hoe deze bepaald worden, zie het handboek Calculator.



- [Overzicht](#)
- [Resultaten per gebied](#) (zonder hexagonen met mogelijk randeffect)
- [Resultaten op hexagonen met mogelijk randeffect](#)

Deze PDF is geen digitaal bestand dat weer in te lezen is in AERIUS, maar alleen een bijlage. Meer toelichting over de PDF en AERIUS kunt u vinden in de handleidingen of op onze website.



Contactgegevens

Rechtspersoon
Inrichtingslocatie

Stroo
Koggeweg 17,
1606 ML Venhuizen

Bijbehorende projectberekening

Omschrijving projectberekening
AERIUS kenmerk projectberekening
Datum projectberekening

Stroo
RrUygoRsY2JJ
02 oktober 2024, 13:40

Totale emissie

Situatie 1 - Referentie
Situatie 2 - Beoogd

Rekenjaar	Emissie NH ₃	Emissie NO _x
2024	3.604,3 kg/j	317,0 kg/j
2024	1.890,6 kg/j	755,9 kg/j

Resultaten stikstofgevoelige Natura 2000 gebieden situatie "Situatie 2"
(Beoogd) incl. saldering e/o referentie zonder de hexagonen met een
mogelijk randeffect

	Berekend (ha gekarteerd)	Hoogste totale depositie (mol N/ha/jr)	Met toename (ha gekarteerd)	Grootste toename (mol N/ha/jr)	Met afname (ha gekarteerd)	Grootste afname (mol N/ha/jr)
Totaal	0,06	1.234,55	0,00	-	0,06	0,02

Per gebied	Berekend (ha gekarteerd)	Hoogste totale depositie (mol N/ha/jr)	Met toename (ha gekarteerd)	Grootste toename (mol N/ha/jr)	Met afname (ha gekarteerd)	Grootste afname (mol N/ha/jr)
Eilandspolder (89)	0,06	1.234,55	0,00	-	0,06	0,02

Resultaten op alle hexagonen met mogelijk randeffect voor situatie 'Situatie 2' (Beoogd), incl referentie en eventueel saldering

Eilandspolder

Hexagoon ID	Projectbijdrage (mol N/ha/jr)	Bijdrage Referentie (mol N/ha/jr)	Bijdrage Beoogd (mol N/ha/jr)
6089103	0,01	0,00	0,01
6096747	0,01	0,00	0,01
6099805	-0,02	0,03	0,02
6119681	0,01	0,00	0,01

Disclaimer

Hoewel verstrekte gegevens kunnen dienen ter onderbouwing van een vergunningaanvraag, kunnen er geen rechten aan worden ontleend. De eigenaar van AERIUS aanvaardt geen aansprakelijkheid voor de inhoud van de door de gebruiker aangeboden informatie. Bovenstaande gegevens zijn enkel bruikbaar tot er een nieuwe versie van AERIUS beschikbaar is. AERIUS is een geregistreerd handelsmerk in Europa. Alle rechten die niet expliciet worden verleend, zijn voorbehouden.

Rekenbasis

Deze berekening is tot stand gekomen op basis van

AERIUS versie 2024_20240924_e658fbbf94

Database versie 2024_e658fbbf94_calculator_nl_stable

Voor meer informatie over de gebruikte methodiek en data zie:

<https://link.aerius.nl/website>