


Project nr. : 23-7971  
Omschrijving : Westerstraat 44 te Rotterdam  
(Arconiko-nr.) : 23310

Onderwerp : Uitgangspuntendocument constructieve veiligheid

Rapport nr. : BA01  
Datum : 21-8-2024  
Versie : 4

Architect : Arconiko architecten

Constructeur 

**Inhoudsopgave**

1	Inleiding.....	3
2	Projectomschrijving.....	3
3	Constructieve uitgangspunten .....	3
4	Belastingen .....	4
	4.1 Vloerbelastingen .....	4
	4.2 Belastingencombinatie.....	4
5	Stabiliteit .....	5
6	Fundering aanbouw .....	5
Bijlage 1	Constructieschema's.....	6
Bijlage 2	Archiefdocumenten .....	7

## 1 Inleiding

Het project omvat de verbouw van en aanbouw aan een rijtjes woning aan de Westerstraat 44 te Rotterdam.



In opdracht van Arconiko architecten verzorgt Brak en Eijlers de constructieve berekeningen en tekeningen hiervoor.

### Versie 2

Voorzieningen aanpassingen trapgatsparing 1<sup>e</sup> verdieping aangegeven.

### Versie 3

Aanpassing uitbouw achterzijde.

### Versie 4

Opmerkingen bevoegd gezag verwerkt.

## 2 Projectomschrijving

De verbouwing omvat het verwijderen, plaatsen dan wel verplaatsen van niet- dragende wanden. Hiervoor is geen constructie benodigd.

Aan de achterzijde van de woning wordt een aanbouw ter breedte van de bestaande raamsparing gerealiseerd, ca. 500 mm diep. Deze aanbouw wordt op de bestaande fundering geplaatst.

In de 1<sup>e</sup> verdieping is in het verleden de trapgatsparing aangepast. De oorspronkelijke sparing wordt weer gerealiseerd.

In dit document zijn de constructieve uitgangspunten vastgesteld met een indicatie van de vereiste dimensies op basis van ontwerpberekeningen. Zie bijlage 1.

De definitieve dimensies van de constructieve elementen zal in de realisatiefase verantwoord worden.

De beschikbare archiefdocumenten zijn bijgevoegd in bijlage 2.

## 3 Constructieve uitgangspunten

### Gevolgklasse

Betrouwbaarheidsklasse:	RC2
Gevolgklasse:	CC2
Ontwerplevensduurklasse:	4
Ontwerplevensduur	50 jaar

### Materiaaleigenschappen

Staal	walsprofielen:	S 235
	buizen en kokers:	S 275

## 4 Belastingen

### 4.1 Vloerbelastingen

In dit hoofdstuk worden de aangehouden belastingen voor het ontwerp van de hoofdconstructie vastgelegd, onderverdeeld in de permanente en veranderlijke belastingen.

<b>Dak schuin</b>		Dikte (mm)	permanent $q_p$ (kN/m <sup>2</sup> )	opgelegd $q_k$ (kN/m <sup>2</sup> )	mom. Factor $\psi_0$ $\psi_1$ $\psi_2$		
pannenkap	45°		0,99				
zonnepanelen, optioneel	45°		0,28				
Sneeuwbelasting				0,56			
<b>totaal</b>			<b>1,27</b>	<b>0,56</b>	<b>0,0</b>	<b>0,2</b>	<b>0,0</b>
<b>verdiepingsvloer hout</b>		Dikte (mm)	permanent $q_p$ (kN/m <sup>2</sup> )	opgelegd $q_k$ (kN/m <sup>2</sup> )	mom. Factor $\psi_0$ $\psi_1$ $\psi_2$		
houten vloer+plafond			0,70				
Woning, kl. A separaties $\leq 1,0$ kN/m				2,25			
<b>totaal</b>			<b>0,70</b>	<b>2,25</b>	<b>0,4</b>	<b>0,5</b>	<b>0,3</b>
<b>verdieping balkon</b>		Dikte (mm)	permanent $q_p$ (kN/m <sup>2</sup> )	opgelegd $q_k$ (kN/m <sup>2</sup> )	mom. Factor $\psi_0$ $\psi_1$ $\psi_2$		
houten vloer+plafond			0,70				
A-balkons (en terrassen)				2,50			
<b>totaal</b>			<b>0,70</b>	<b>2,50</b>	<b>0,4</b>	<b>0,5</b>	<b>0,3</b>
<b>begane grondvloer hout</b>		Dikte (mm)	permanent $q_p$ (kN/m <sup>2</sup> )	opgelegd $q_k$ (kN/m <sup>2</sup> )	mom. Factor $\psi_0$ $\psi_1$ $\psi_2$		
houten vloer+plafond			0,70				
Woning, kl. A separaties $\leq 1,0$ kN/m				2,25			
<b>totaal</b>			<b>0,70</b>	<b>2,25</b>	<b>0,4</b>	<b>0,5</b>	<b>0,3</b>
<b>HSB wanden</b>		Dikte (mm)	permanent $q_p$ (kN/m <sup>2</sup> )				
			0,50				
<b>Wind</b>				$q_w$ (kN/m <sup>2</sup> )			
Bebouwd, gebied 2, h= 15				0,80			
Inclusief $c_s c_d$		0,85		0,68			
Inclusief correlatiefactor		0,85		0,58			

### 4.2 Belastingencombinatie

	vgl 6.10 a		vgl 6.10 b	
	G	Q	G	Q
CC2	1,35	1,5M	1,2	1,5

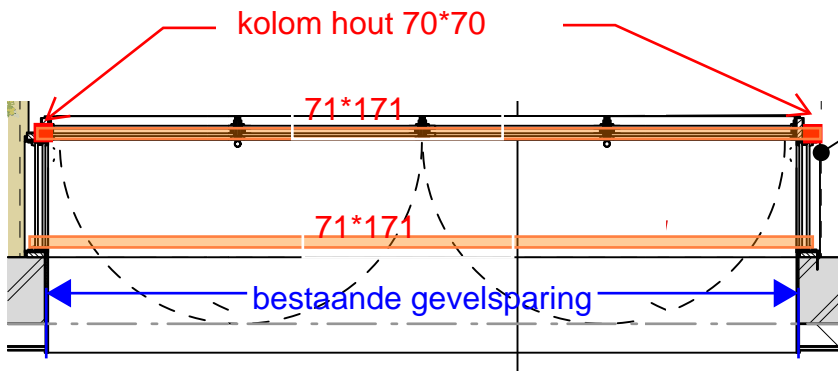
**5 Stabiliteit**

De bestaande achtergevel blijft gehandhaafd. Er zijn derhalve geen aanvullende stabiliserende voorzieningen benodigd.

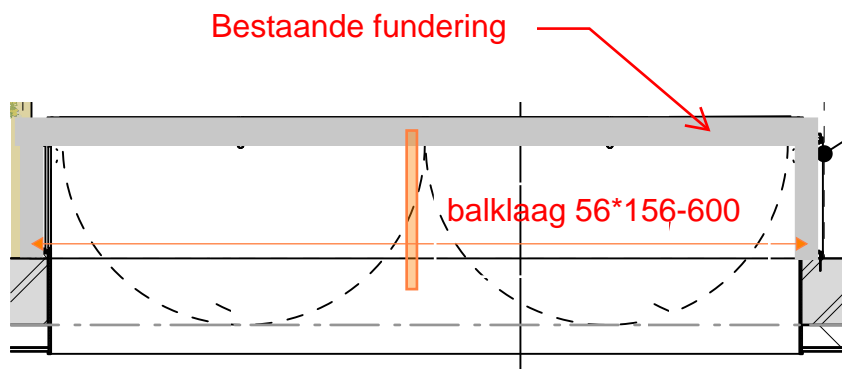
**6 Fundering aanbouw**

De lichte aanbouw zal op de bestaande fundering geplaatst worden.

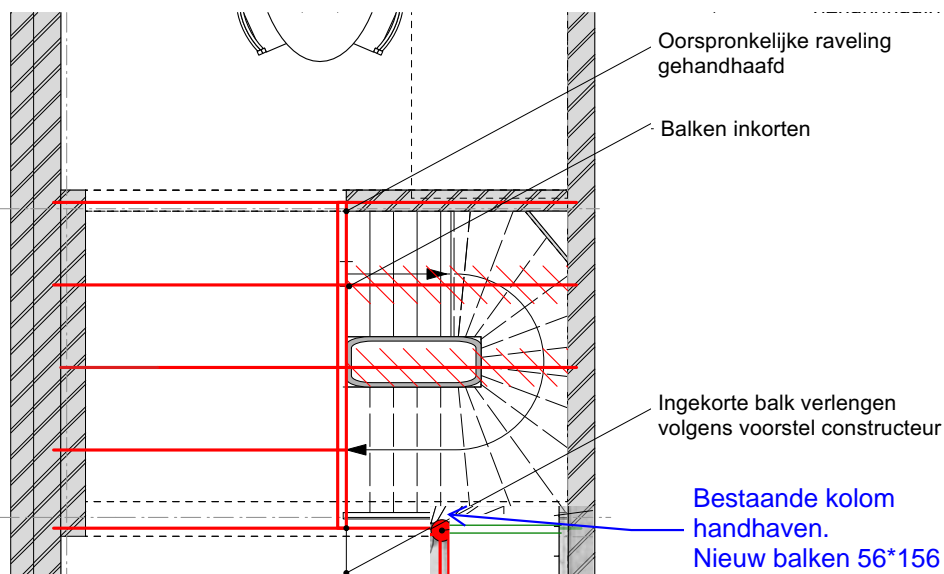
**Bijlage 1 Constructieschema's**



1e verdieping uitbouw



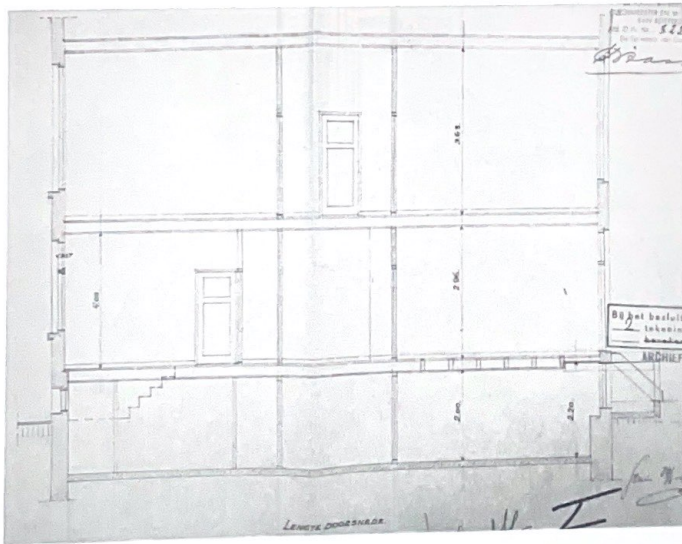
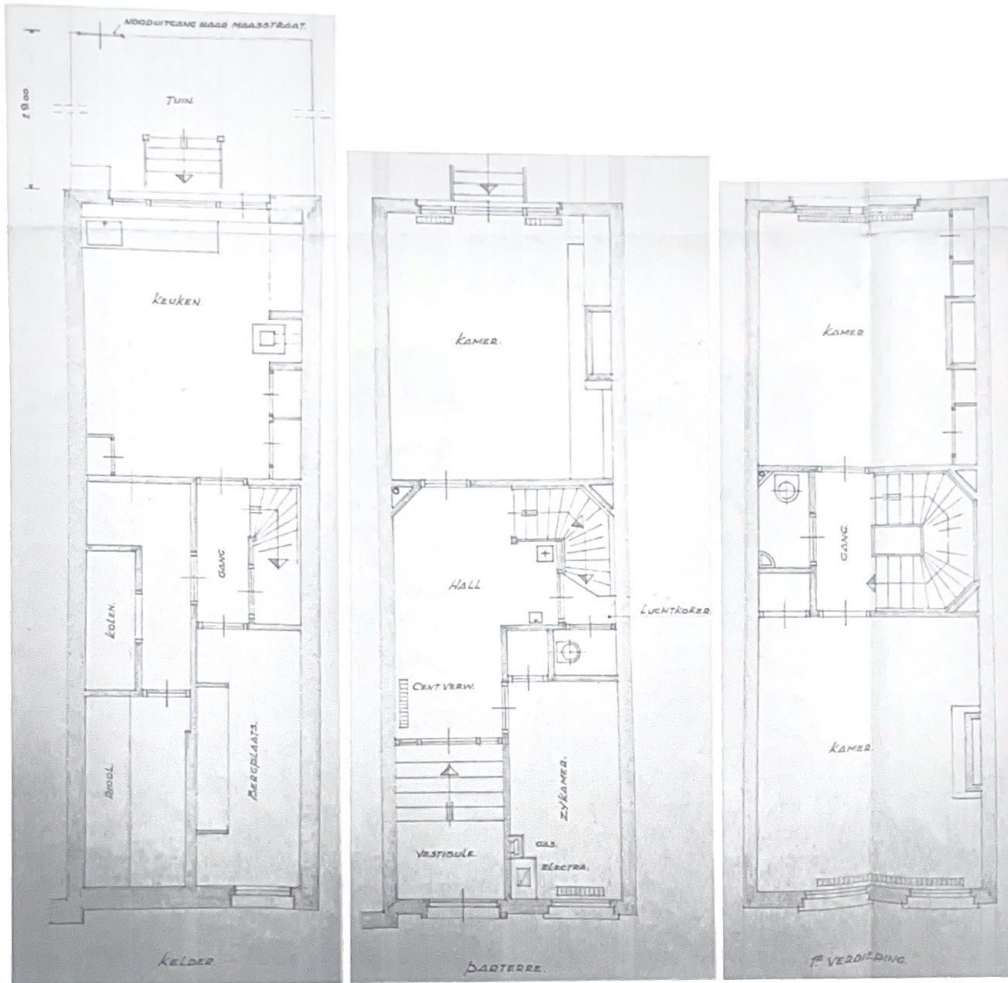
Begane grond uitbouw



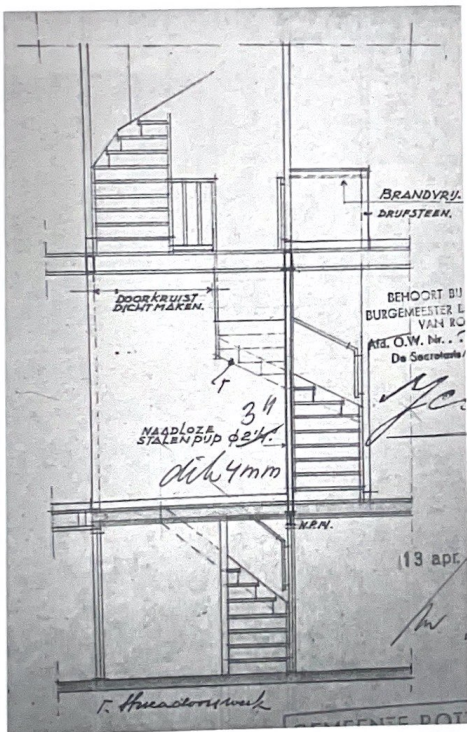
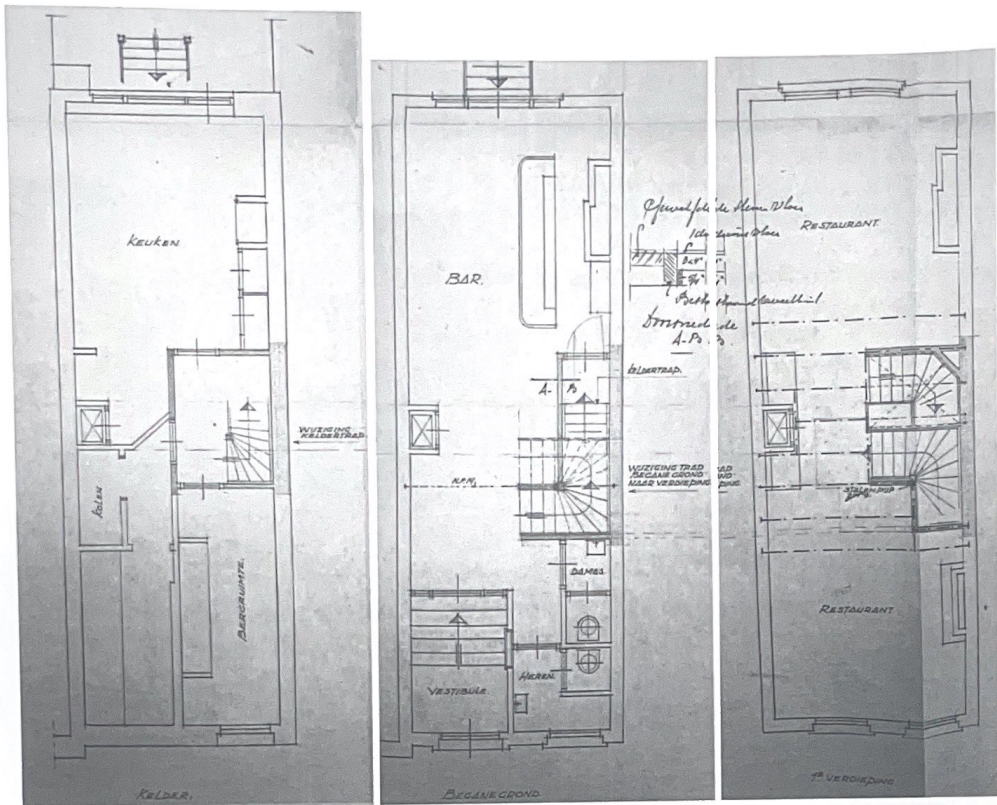
Voorzieningen trapgat 1e verdieping

**Bijlage 2      Archiefdocumenten**





1959: het souterrain, de bel-etage en de eerste verdieping in de bestaande situatie. (collectie Stadsarchief Rotterdam)



1964: het souterrain, de bel-etage en de eerste verdieping in de nieuwe situatie. (collectie Stadsarchief Rotterdam)