

RENVOOI:
ALGEMEEN:
 Er zal worden gebouwd conform het Bouwbesluit en als van toepassing zijnde NEN- en NFR-normen, en eventueel aanvullende eisen van de gemeente.
 Alle afmetingen van staal-, hout- en/of betonconstructies volgens geldende normeringen (Bouwfysicaconstructie en/of eengebouwkunde). De constructiegegevens zijn te vinden in de technische specificaties van de materialen.
 Kluisen en materialen conform kleur- en materiaalspecificatie naar opgave architect in afstemming met opdrachtgever (aanmerkingen).
 Vrije oorgang deuren min. 850x2000 mm, afsluitingen van vloeren en trappen conform Bouwbesluit, Art. 2.3 en 2.10, afsluiting als bedoeld in art. 2.17.24 en 2.18 en het bouwbesluit naar een hoogte van ten minste 230 mm. Deuren naar de vloer moet worden te zijn van doorsnee 90 mm.
 Ingressie bouwfysica conform Bouwbesluit Art. 4.4, Trappen conform Bouwbesluit, Art. 2.5, Aansluiting bouwfysica conform Bouwbesluit Art. 4.2.1, Bouwbesluit bouwfysica conform Bouwbesluit Art. 4.2.5 en 4.2.7.
 Alle berekende draaiende delen conform NEN 5087 dienen een inbraakwerendheidsklasse 2 te hebben conform NEN 5086.
 De aangegeven GD's en VVO's en VVO's in de BB overschrijden bevinden zich in de vernameerde zone, alle overige ruimten bevinden zich in de onvernameerde zone.
 Gevelschijven uitvoeren in hout, met andere aangegeven in generalisatie.
 Alle gevelschijven v.v. HFR v.v. meetings (zijkant) v.v. v.v.
 L=1,24 W=1,71, LTA ca. 65%, ZTA ca. 60%.
 Mechatrische ventilatie volgens NEN 1087 en NFR 1088. Invoering metaal conform Bouwbesluit, Art. 4.12 en NEN 2748.
 Alsdit indielend aangegeven, maximaal afwijking door aanmerkingen in overleg met de opdrachtgever.
 HFR's en noodverlichting conform Bouwbesluit Art. 4.4, Trappen conform Bouwbesluit, Art. 2.5, Aansluiting bouwfysica conform Bouwbesluit Art. 4.2.1, Bouwbesluit bouwfysica conform Bouwbesluit Art. 4.2.5 en 4.2.7.
 Duidelijkheid is onopzettelijk uitgevoerd ter bescherming tegen ruis en muizen conform Bouwbesluit art. 3.18.
 Alle maatvoering in het werk te controleren.
 Alle vernameerde aangegeven in de ruimten van de plattegronden en doorsneden zijn indielend.

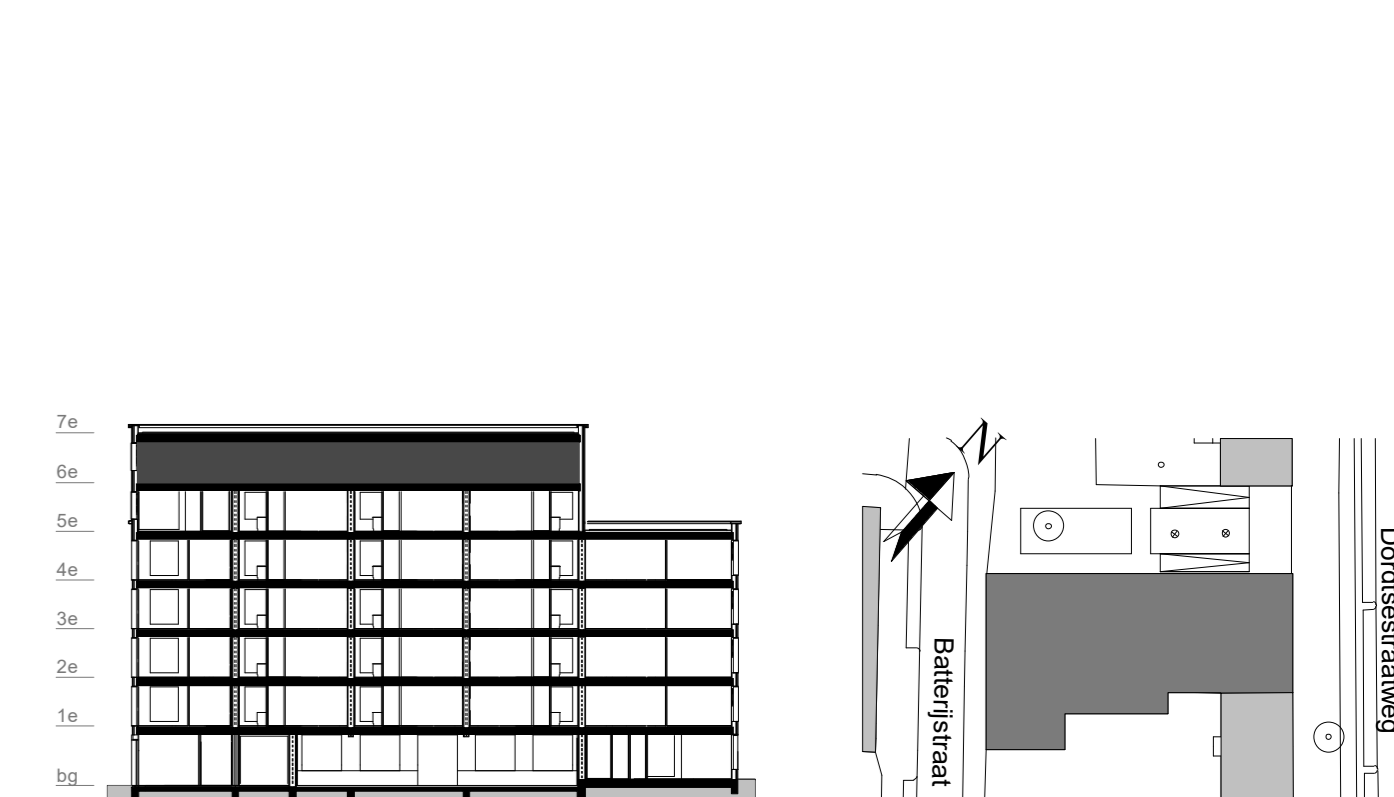
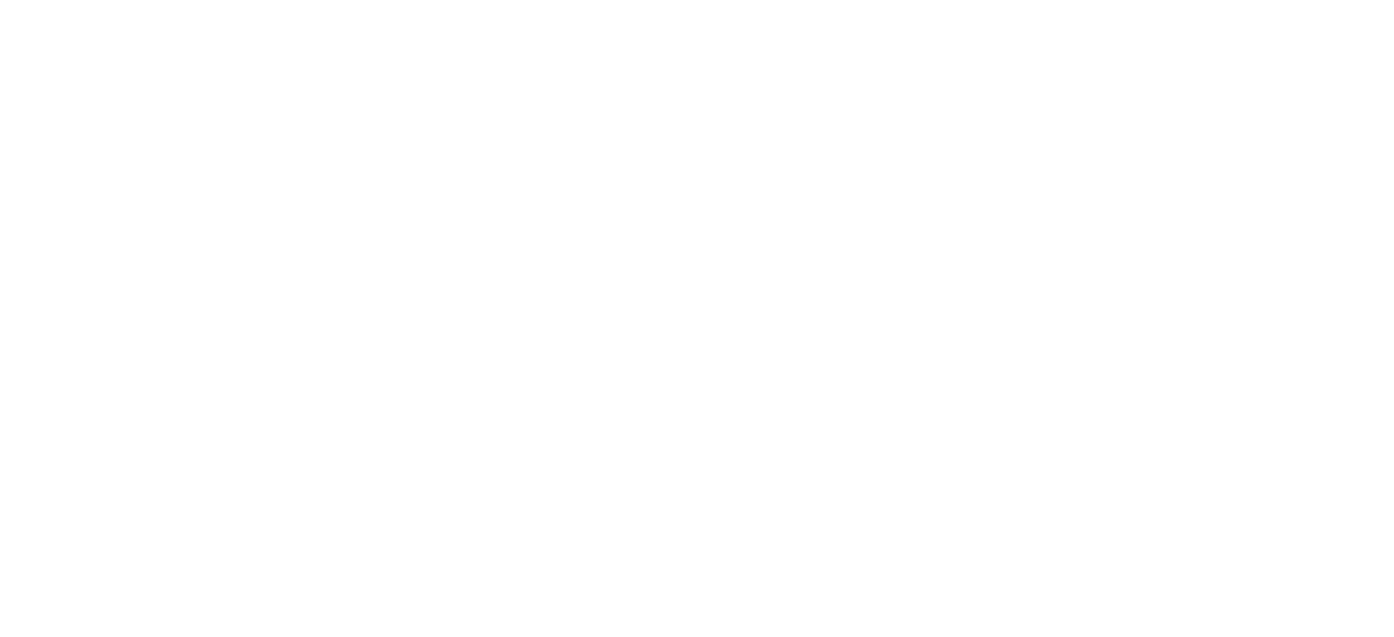
NAP / PELMATEN
 Pel = nul + bovenkant afgevoerde begane grondvloer
 [1] parkeergang - 1,10 NAP (P-450)
 [2] begane grond - 0,00 NAP (P=0)
 Het aangegeven van bovenkant afgevoerde vloer dient i.o.m. gemeente vastgesteld te worden waarbij Pel=0 = -0,05 NAP
 De afmetingen van de parkeergang dient i.o.m. de gemeente vastgesteld te worden.
 De aangegeven van de parkeergang dient i.o.m. de gemeente vastgesteld te worden waarbij P-450 = - 1,10 NAP
 Alle maatvoering in het werk te bepalen. NAP pelmaten in meters.
 Voor de nadere uitwerking van het landschapsoverzicht (incl. materialisatie en afwerking) de eenrichting afsluiting en gemeentelijke eisenovereenkomst overleg.

WARMTEWEERSTANDEN:
 Voor bouwvoorstel zoals bouwvoorstel en bouwfysica (BWB) afgevoerd en verstaatsysteem, zie rapportage en bijlagen vanuit afbouw bouwfysica.
 g-waarde: R= 1,47 m²W/mK
 begins-grondvloer: R= 3,37 m²W/mK
 vloer vloer en vloer boven buitenruimte: R= 6,24 m²W/mK

BRANDVEILIGHEID:
 Brandveiligheid conform Bouwbesluit en de daarin vermaarde NEN-normen. Niet-onvernameerde rookdeuren in de appartementen conform NEN 2555. Aanvullende voorzieningen conform rapport brandveiligheid.
 Voor materialen brandveiligheid, zie rapportage en bijlagen vanuit afbouw bouwfysica.
 Voor installatieopbouw, zie rapportage en bijlagen vanuit afbouw installatie voor HFR- en E-installatie.
 Noodverlichting: afbouwverlichting conform uitvoering rapportage installatie.
 Voorschriften brandveiligheid zijn tegevoerd in rapport Bureau Veldweg BV met nummer RST/2021.
 Brandveiligheid brandveiligheid op basis van brandveiligheidsplan in notitie van Bureau Veldweg BV met nummer RST/2021.

ARCERINGEN / SYMBOLEN:

	betonplaat		isolatie		metaalvloer (s)
	profielbalk		bakstenen		v.v. betonplaatvloer
	brickschouw		prefab HCB-wand		metaalvloer (s)
	gevelende keramische baksteen		gipsplaat		v.v. betonplaatvloer
	schuimbeton vloer		vuurwerende wand		schuif / opening
	zwevende entreevloer dekvloer		metaalwand		deur te openen zonder sleutel
	afwerkvloer		metaalvloer		vuurwerende
	maaiplaat		aluminium gewelfplaat		deur te openen zonder sleutel
	betonvloer, 600x600mm		isolatieglas		deur te openen zonder sleutel
	voorgedekte ruit ruit		isolatieglas, doorwaaiend		deur te openen zonder sleutel



Modular bouwsysteem: sustainer -home

Installatie afdeling: Monter

Afhelpt: WUBBEN.CHAN

Constructie: IMd

Brandveiligheidsadviseur: bureau veldweg

Bouwfysica adviseur: dGm^R

WUZ: A
datum: 20-06-2024
omschrijving: aanpak van brandveiligheid

Locatie Naalwijk: Tindooop 2-41
 2671 SN NAALWIJK

Locatie Rotterdam: Westlaan 90
 3012 KM Rotterdam

Locatie Arnhem: Locatie Arnhem
 6842 CV Arnhem

WUBBEN.CHAN
 architecten + engineering + studio + project

FORMAAT: A4
SCHAAL: 1:50
PROJECTFASE: TIJL-NE
OV: 6e verdieping

PROJECT: TIMBER
ONDERWERP: 6e verdieping

FORMAAT: GET
datum: 20-05-2024
TIJL-NE: TIJL-NE
PROJECT NR.: 2022E026

OV-106

DATA-NVO - meetstaat 6e verdieping			
geen officiële NEN2580-meting			
nr.	naam	ruimtefunctie	m ²
A.05.14.118	woonkamer / keuken	verdiepingsruimte	33,4 m ²
A.05.14.119	slaapkamer 1	bedruimte	9,6 m ²
A.05.14.120	slaapkamer 2	bedruimte	9,3 m ²
A.05.14.121	toilet	bedruimte	1,5 m ²
A.05.14.122	badkamer	badruimte	2,6 m ²
A.05.14.123	berging	functie	2,7 m ²
A.05.14.124	terrace	verkeersruimte	4,6 m ²
A.05.14.125	overloop	verkeersruimte	2,0 m ²
A.05.14.126	woonkamer / keuken	verdiepingsruimte	33,4 m ²
A.05.14.127	slaapkamer 1	bedruimte	9,6 m ²
A.05.14.128	slaapkamer 2	bedruimte	9,3 m ²
A.05.14.129	toilet	bedruimte	1,5 m ²
A.05.14.130	badkamer	badruimte	2,6 m ²
A.05.14.131	berging	functie	2,7 m ²
A.05.14.132	terrace	verkeersruimte	4,6 m ²
A.05.14.133	overloop	verkeersruimte	2,0 m ²
A.05.14.134	woonkamer / keuken	verdiepingsruimte	33,4 m ²
A.05.14.135	slaapkamer 1	bedruimte	9,6 m ²
A.05.14.136	slaapkamer 2	bedruimte	9,3 m ²
A.05.14.137	toilet	bedruimte	1,5 m ²
A.05.14.138	badkamer	badruimte	2,6 m ²
A.05.14.139	berging	functie	2,7 m ²
A.05.14.140	terrace	verkeersruimte	4,6 m ²
A.05.14.141	overloop	verkeersruimte	2,0 m ²
A.05.14.142	woonkamer / keuken	verdiepingsruimte	33,4 m ²
A.05.14.143	slaapkamer 1	bedruimte	9,6 m ²
A.05.14.144	slaapkamer 2	bedruimte	9,3 m ²
A.05.14.145	toilet	bedruimte	1,5 m ²
A.05.14.146	badkamer	badruimte	2,6 m ²
A.05.14.147	berging	functie	2,7 m ²
A.05.14.148	terrace	verkeersruimte	4,6 m ²
A.05.14.149	overloop	verkeersruimte	2,0 m ²
A.05.14.150	woonkamer / keuken	verdiepingsruimte	33,4 m ²
A.05.14.151	slaapkamer 1	bedruimte	9,6 m ²
A.05.14.152	slaapkamer 2	bedruimte	9,3 m ²
A.05.14.153	toilet	bedruimte	1,5 m ²
A.05.14.154	badkamer	badruimte	2,6 m ²
A.05.14.155	berging	functie	2,7 m ²
A.05.14.156	terrace	verkeersruimte	4,6 m ²
A.05.14.157	overloop	verkeersruimte	2,0 m ²
A.05.14.158	woonkamer / keuken	verdiepingsruimte	33,4 m ²
A.05.14.159	slaapkamer 1	bedruimte	9,6 m ²
A.05.14.160	slaapkamer 2	bedruimte	9,3 m ²
A.05.14.161	toilet	bedruimte	1,5 m ²
A.05.14.162	badkamer	badruimte	2,6 m ²
A.05.14.163	berging	functie	2,7 m ²
A.05.14.164	terrace	verkeersruimte	4,6 m ²
A.05.14.165	overloop	verkeersruimte	2,0 m ²
A.05.14.166	woonkamer / keuken	verdiepingsruimte	33,4 m ²
A.05.14.167	slaapkamer 1	bedruimte	9,6 m ²
A.05.14.168	slaapkamer 2	bedruimte	9,3 m ²
A.05.14.169	toilet	bedruimte	1,5 m ²
A.05.14.170	badkamer	badruimte	2,6 m ²
A.05.14.171	berging	functie	2,7 m ²
A.05.14.172	terrace	verkeersruimte	4,6 m ²
A.05.14.173	overloop	verkeersruimte	2,0 m ²
A.05.14.174	woonkamer / keuken	verdiepingsruimte	33,4 m ²
A.05.14.175	slaapkamer 1	bedruimte	9,6 m ²
A.05.14.176	slaapkamer 2	bedruimte	9,3 m ²
A.05.14.177	toilet	bedruimte	1,5 m ²
A.05.14.178	badkamer	badruimte	2,6 m ²
A.05.14.179	berging	functie	2,7 m ²
A.05.14.180	terrace	verkeersruimte	4,6 m ²
A.05.14.181	overloop	verkeersruimte	2,0 m ²
A.05.14.182	woonkamer / keuken	verdiepingsruimte	33,4 m ²
A.05.14.183	slaapkamer 1	bedruimte	9,6 m ²
A.05.14.184	slaapkamer 2	bedruimte	9,3 m ²
A.05.14.185	toilet	bedruimte	1,5 m ²
A.05.14.186	badkamer	badruimte	2,6 m ²
A.05.14.187	berging	functie	2,7 m ²
A.05.14.188	terrace	verkeersruimte	4,6 m ²
A.05.14.189	overloop	verkeersruimte	2,0 m ²
A.05.14.190	woonkamer / keuken	verdiepingsruimte	33,4 m ²
A.05.14.191	slaapkamer 1	bedruimte	9,6 m ²
A.05.14.192	slaapkamer 2	bedruimte	9,3 m ²
A.05.14.193	toilet	bedruimte	1,5 m ²
A.05.14.194	badkamer	badruimte	2,6 m ²
A.05.14.195	berging	functie	2,7 m ²
A.05.14.196	terrace	verkeersruimte	4,6 m ²
A.05.14.197	overloop	verkeersruimte	2,0 m ²
A.05.14.198	woonkamer / keuken	verdiepingsruimte	33,4 m ²
A.05.14.199	slaapkamer 1	bedruimte	9,6 m ²
A.05.14.200	slaapkamer 2	bedruimte	9,3 m ²
A.05.14.201	toilet	bedruimte	1,5 m ²
A.05.14.202	badkamer	badruimte	2,6 m ²
A.05.14.203	berging	functie	2,7 m ²
A.05.14.204	terrace	verkeersruimte	4,6 m ²
A.05.14.205	overloop	verkeersruimte	2,0 m ²
A.05.14.206	woonkamer / keuken	verdiepingsruimte	33,4 m ²
A.05.14.207	slaapkamer 1	bedruimte	9,6 m ²
A.05.14.208	slaapkamer 2	bedruimte	9,3 m ²
A.05.14.209	toilet	bedruimte	1,5 m ²
A.05.14.210	badkamer	badruimte	2,6 m ²
A.05.14.211	berging	functie	2,7 m ²
A.05.14.212	terrace	verkeersruimte	4,6 m ²
A.05.14.213	overloop	verkeersruimte	2,0 m ²
A.05.14.214	woonkamer / keuken	verdiepingsruimte	33,4 m ²
A.05.14.215	slaapkamer 1	bedruimte	9,6 m ²
A.05.14.216	slaapkamer 2	bedruimte	9,3 m ²
A.05.14.217	toilet	bedruimte	1,5 m ²
A.05.14.218	badkamer	badruimte	2,6 m ²
A.05.14.219	berging	functie	2,7 m ²
A.05.14.220	terrace	verkeersruimte	4,6 m ²
A.05.14.221	overloop	verkeersruimte	2,0 m ²
A.05.14.222	woonkamer / keuken	verdiepingsruimte	33,4 m ²
A.05.14.223	slaapkamer 1	bedruimte	9,6 m ²
A.05.14.224	slaapkamer 2	bedruimte	9,3 m ²
A.05.14.225	toilet	bedruimte	1,5 m ²
A.05.14.226	badkamer	badruimte	2,6 m ²
A.05.14.227	berging	functie	2,7 m ²
A.05.14.228	terrace	verkeersruimte	4,6 m ²
A.05.14.229	overloop	verkeersruimte	2,0 m ²
A.05.14.230	woonkamer / keuken	verdiepingsruimte	33,4 m ²
A.05.14.231	slaapkamer 1	bedruimte	9,6 m ²
A.05.14.232	slaapkamer 2	bedruimte	9,3 m ²
A.05.14.233	toilet	bedruimte	1,5 m ²
A.05.14.234	badkamer	badruimte	2,6 m ²
A.05.14.235	berging	functie	2,7 m ²
A.05.14.236	terrace	verkeersruimte	4,6 m ²
A.05.14.237	overloop	verkeersruimte	2,0 m ²
A.05.14.238	woonkamer / keuken	verdiepingsruimte	33,4 m ²
A.05.14.239	slaapkamer 1	bedruimte	9,6 m ²
A.05.14.240	slaapkamer 2	bedruimte	9,3 m ²
A.05.14.241	toilet	bedruimte	1,5 m ²
A.05.14.242	badkamer	badruimte	2,6 m ²
A.05.14.243	berging	functie	2,7 m ²
A.05.14.244	terrace	verkeersruimte	4,6 m ²
A.05.14.245	overloop	verkeersruimte	2,0 m ²
A.05.14.246	woonkamer / keuken	verdiepingsruimte	33,4 m ²
A.05.14.247	slaapkamer 1	bedruimte	9,6 m ²
A.05.14.248	slaapkamer 2	bedruimte	9,3 m ²
A.05.14.249	toilet	bedruimte	1,5 m ²
A.05.14.250	badkamer	badruimte	2,6 m ²
A.05.14.251	berging	functie	2,7 m ²
A.05.14.252	terrace	verkeersruimte	4,6 m ²
A.05.14.253	overloop	verkeersruimte	2,0 m ²
A.05.14.254	woonkamer / keuken	verdiepingsruimte	33,4 m ²
A.05.14.255	slaapkamer 1	bedruimte	9,6 m ²
A.05.14.256	slaapkamer 2	bedruimte	9,3 m ²
A.05.14.257	toilet	bedruimte	1,5 m ²
A.05.14.258	badkamer	badruimte	2,6 m ²
A.05.14.259	berging	functie	2,7 m ²
A.05.14.260	terrace	verkeersruimte	4,6 m ²
A.05.14.261	overloop	verkeersruimte	2,0 m ²
A.05.14.262	woonkamer / keuken	verdiepingsruimte	33,4 m ²
A.05.14.263	slaapkamer 1	bedruimte	9,6 m ²
A.05.14.264	slaapkamer 2	bedruimte	9,3 m ²
A.05.14.265	toilet	bedruimte	1,5 m ²
A.05.14.266	badkamer	badruimte	2,6 m ²
A.05.14.267	berging	functie	2,7 m ²
A.05.14.268	terrace	verkeersruimte	4,6 m ²
A.05.14.269	overloop	verkeersruimte	2,0 m ²
A.05.14.270	woonkamer / keuken	verdiepingsruimte	33,4 m ²
A.05.14.271	slaapkamer 1	bedruimte	9,6 m ²
A.05.14.272	slaapkamer 2	bedruimte	9,3 m ²
A.05.14.273	toilet	bedruimte	1,5 m ²
A.05.14.274	badkamer	badruimte	2,6 m ²
A.05.14.275	berging	functie	2,7 m ²
A.05.14.276	terrace	verkeersruimte	4,6 m ²
A.05.14.277	overloop	verkeersruimte	2,0 m ²
A.05.14.278	woonkamer / keuken	verdiepingsruimte	33,4 m ²
A.05.14.279	slaapkamer 1	bedruimte	9,6 m ²
A.05.14.280	slaapkamer 2	bedruimte	9,3 m ²
A.05.14.281	toilet	bedruimte	1,5 m ²
A.05.14.282	badkamer	badruimte	2,6 m ²
A.05.14.283	berging	functie	2,7 m ²
A.05.14.284	terrace	verkeersruimte	4,6 m ²
A.05.14.285	overloop	verkeersruimte	2,0 m ²
A.05.14.286	woonkamer / keuken	verdiepingsruimte	33,4 m ²
A.05.14.287	slaapkamer 1	bedruimte	9,6 m ²
A.05.14.288	slaapkamer 2	bedruimte	9,3 m ²
A.05.14.289	toilet	bedruimte	1,5 m ²
A.05.14.290	badkamer	badruimte	2,6 m ²