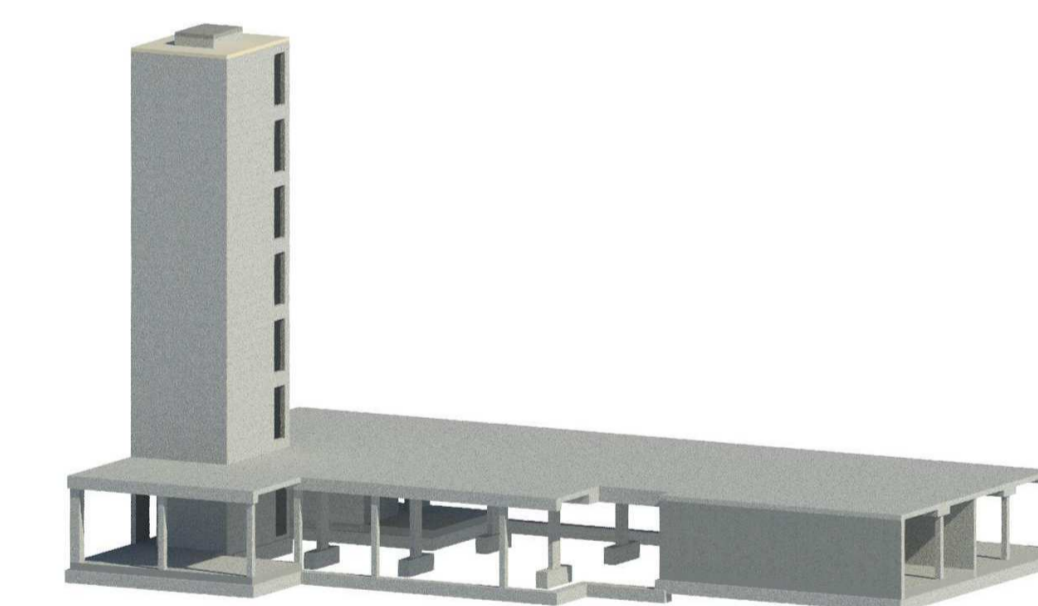


- massa sustainers
- HB <bxh> Overspanningsrichting Azobe houten balklaag x
h.o.h. <c> <h> h.o.h. <c> voorzien hard houten vlonderdelen
- In het werk gestorte betonwanden, d=250, tenzij anders aangegeven
Voor maatvoering en vorm galerijen en trappen zie tekening architect
Voor constructieve uitgangspunten zie rapport 5565-DO-01



IMd
Raadgevende
Ingenieurs

Postbus 50521
3007 JA Rotterdam
Plekstraat 77
3071 EL Rotterdam
T 010 201 23 60
E imd@imdbv.nl
www.imdbv.nl

Timber : project
Vorm ontwikkeling : opdrachtgever
Wubben.Chan architecten : architect

5565 : projectnummer
[Redacted] : projectleider
[Redacted] : projecttekenaar

Toevoeging balkons en galerijen + tweede draagweg : omschrijving wijziging
19-07-2024 : datum wijziging

Plattegrond 5e en 6e verdieping : onderdeel
1:100 : schaal
A1 [841x594] : papierformaat
24-05-2024 : datum

BA 5.01V-A : fase-tekeningnaam-versie