
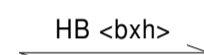
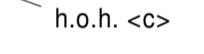

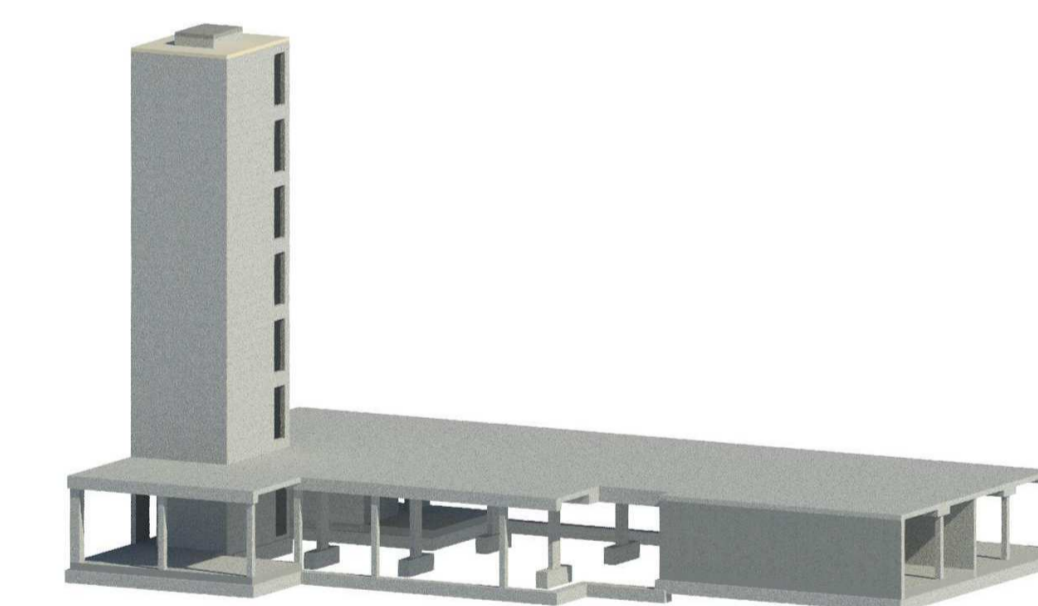


-  massa sustainers
-  HB x Overspanningsrichting Azobe houten balklaag x
-  h.o.h. <c> <c> voorzien hard houten vlinderdelen
-  In het werk gestorte betonwanden, d=250, tenzij anders aangegeven
- Voor maatvoering en vorm galerijen en trappen zie tekening architect
- Voor constructieve uitgangspunten zie rapport 5565-DO-01



IMd
 Raadgevende
 Ingenieurs

Postbus 50521
 3007 JA Rotterdam
 Piekstraat 77
 3071 EL Rotterdam
 T 010 201 23 60
 E imd@imdbv.nl
 www.imdbv.nl

Timber : project
 Vorm ontwikkeling : opdrachtgever
 Wubben.Chan architecten : architect

5565 : projectnummer
 [Redacted] : projectleider
 [Redacted] : projecttekenaar

Toevoeging balkons en galerijen + tweede draagweg : omschrijving wijziging
 19-07-2024 : datum wijziging

Plattegrond 2e t/m 4e verdieping : onderdeel
 1:100 : schaal
 A1 [841x594] : papierformaat
 24-05-2024 : datum

BA 2.01V-A : fase-tekeningnaam-versie