

RENVOOI

	staalconstructie, afm. vlg. opgave constructeur
	metselwerk 100mm
	kalkzandsteen 100/150/214mm
	HSB wand: • vezelcementplaat 12mm • houtconstructie 38x245/184mm • multiplex 11mm • gipsplaat 12.5mm
	stucwerk op isolatie
	geïsoleerde houten gevel: • regelwerk 38x184mm • isolatie: steenwol 170mm • regelwerk 40 mm • regelwerk 22mm • verticale houten geveldelen 18mm
	isolatie, R _v waarde vlg. BENG-berekening
	lichte scheidingwand, 70mm
	lichte scheidingwand, hydro 70mm
	HSB binnenwand, dragend: • gipsplaat 12.5mm • houtconstructie 38x89mm • gipsplaat 12.5mm
	hemelwaterafvoer
	afzuigpunt mechanische ventilatie
	inblaaspunt ventilatie, rooster in glas
	kruipruimte
	meterkast
	rookmelder
	draairichting deur
	vergunningsvrij deel

BOUWBESLUIT

BRANDVEILIGHEID EN VLUCHTEN
Brandwerendheid bouwconstructie: > 60 min. (30 min. indien permanente vuurbelasting < 500 MJ/m²)
Brandklasse materialen nabij een stookplaats: A1
Rookmelders op vluchtroute: Aangesloten op 230V (NEN 2555)
Brandcompartimentering: De gehele woning valt binnen 1 brandcompartment

GELUIDWERING
Uitwendige scheidingsconstructie: > 20 dB(A)
Weg- of spoorweglawaai: < 33 dB(A)
Industrielawaai: < 35 dB(A)
Installaties (verblijfsruimte): < 30 dB(A)
Twee verblijfsruimtes: < 32 dB(A) - < 79 dB(A)

TRAPPEN EN AFSCHEIDINGEN
Afscheiding vloer / trap: hoogte > 1 m, openingen < 10 cm, geen opstapmogelijkheid tussen 20-70 cm. Afscheiding beweegbaar raam: hoogte > 0,85 m.

Trap naar woonfunctie: breedte > 0,8 m. (p.e.: > 0,7 m.) vrije hoogte > 2,3 m. (p.e.: > 1,9 m.) aanrede > 0,22 m. (p.e.: > 0,13 m.) optrede < 0,188 m. (p.e.: < 0,22 m.) hoogte trap < 4 m.

Voor particulier eigendom (p.e.) zijn de voorschriften voor 'bestaande bouwwerk' van toepassing

ENERGIEPRESTATIE

BENG-1 (kwh/m².jr):
A₁/A₂ ≤ 1,5: ≤ 55
1,5 < A₁/A₂ ≤ 3,0: ≤ 55 + 30° (A₁/A₂ - 1,5)
A₁/A₂ > 3,0: ≤ 100 + 50° (A₁/A₂ - 3,0)

*Grondgebonden woningen en woongebouwen met een lichte bouwconstructie krijgen een toeslag van 5 kwh/m².jr voor BENG-1

BENG-2 (kwh/m².jr): ≤ 30

BENG-3 (%): ≥ 50

T_{out}-f: ≤ 1,2 of GTO < 450 uur of actieve koeling

DAGLICHT

Verblijfsgebied: 10% van opp. (min. 0,5 m²)

Voor particulier eigendom (p.e.) zijn de voorschriften voor 'bestaande bouwwerk' van toepassing (= 0,5 m² per m² VR)

Zie bijbehorende rapportage voor berekening ruimtes, daglicht, ventilatie energieprestatie en milieuprestatie

VENTILATIE

Verblijfsruimte: 0,9 dm³/s per m²
Verblijfsgebied: 0,7 dm³/s per m²
Keuken: 21 dm³/s
Badkamer: 14 dm³/s
Toilet: 7 dm³/s
Meterkast: 2 dm³/s

VOCHTWERING

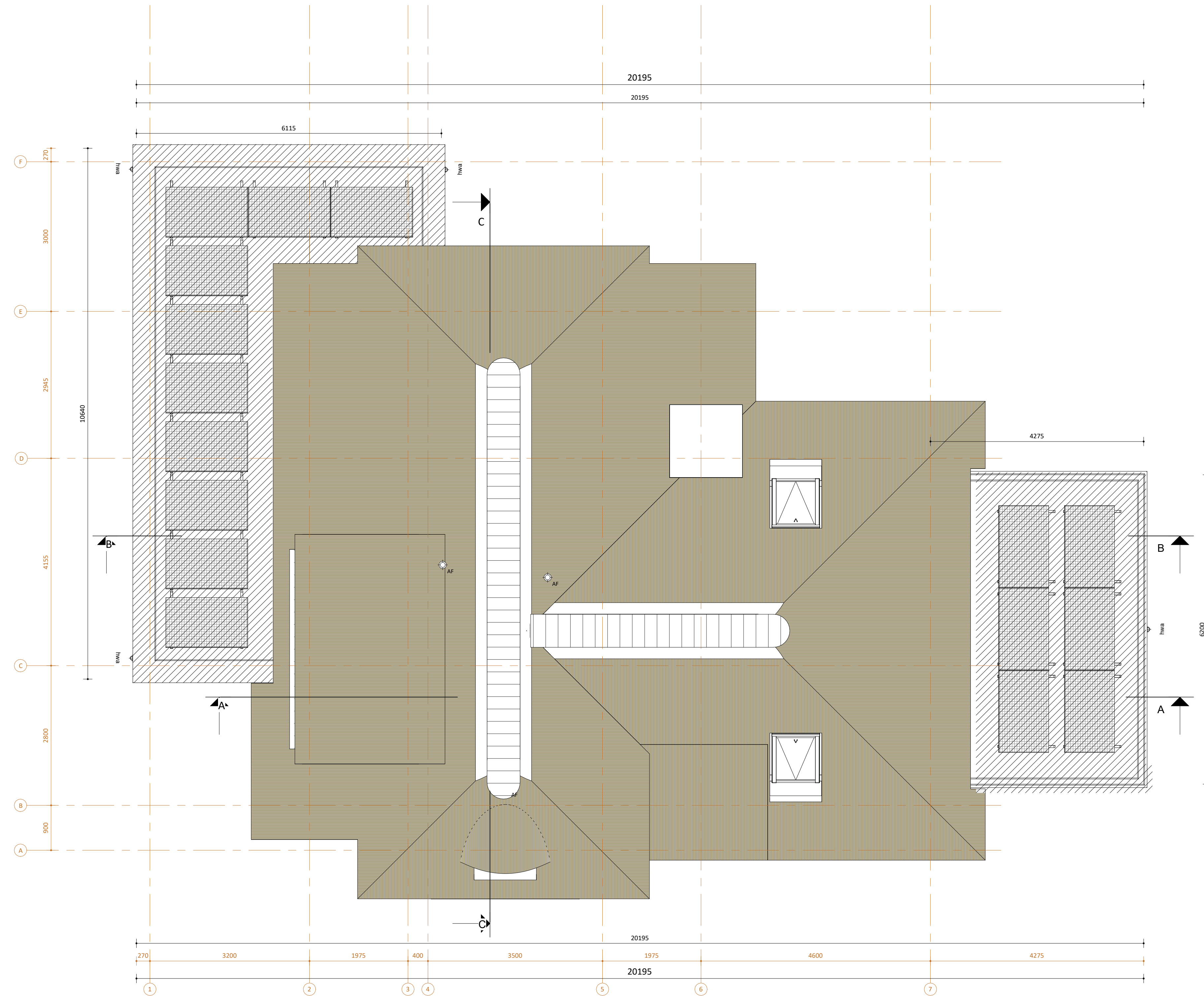
Toilet: 'tegelwand' verdiepinghoog
Douche of bad: 'tegelwand' verdiepinghoog (lengte = min. 3m)
*tegelwand kan vervangen worden door ander waterdicht materiaal (NEN 2778)

INBRAAKWERENDHEID

Bereikbaarheid: Conform NEN 5087
Inbraakwerendheid: Conform NEN 5096 Klasse II

ISOLATIEWAARDEN

Kelder: R_v=3,7 m²/K/W
Begane grondvloer: R_v=3,7 m²/K/W
Gevels: R_v=4,7 m²/K/W
Hellend dak: R_v=6,3 m²/K/W
Plat dak: R_v=6,3 m²/K/W
Ramen/deuren/kozijnen: U_n=1,65 W/m²K



MATTONE
MATTONE BOUWMEESTERS

Cyprusbaan 36 2508 LT Capelle aan den IJssel T 010 458 40 98 W www.mattone.nl

projectnaam

Bergse Linker Rottekade 202

opdrachtgever

F

tekeningnaam

Plattegrond
Dak verdieping

schaal datum / versie
1 : 50 18.12.2023 / 0

getekend / gecontroleerd formaat
PvD / A1 (841x594mm)

projectnummer fase blad
B23.003 BA - 103