

## RENVOOI

	staalconstructie, afm. vlg. opgave constructeur
	metselwerk 100mm
	kalkzandsteen 100/150/214mm
	HSB wand: • vezelcementplaat 12mm • houtconstructie 38x245/184mm • multiplex 11mm • gipsplaat 12.5mm
	stucwerk op isolatie
	geïsoleerde houten gevel: • regelwerk 38x184mm • isolatie: steenwol 170mm • regelwerk 40 mm • regelwerk 22mm • verticale houten geveldelen 18mm
	isolatie, R <sub>v</sub> waarde vlg. BENG-berekening
	lichte scheidingwand, 70mm
	lichte scheidingwand, hydro 70mm
	HSB binnenwand, dragend: • gipsplaat 12.5mm • houtconstructie 38x89mm • gipsplaat 12.5mm
	hemelwaterafvoer
	afzuigpunt mechanische ventilatie
	inblaaspunt ventilatie, rooster in glas
	kruipluik
	meterkast
	rookmelder
	draairichting deur
	vergunningsvrij deel

## BOUWBESLUIT

**BRANDVEILIGHEID EN VLUCHTEN**  
Brandwerendheid bouwconstructie: > 60 min. (30 min. indien permanente vuurbelasting < 500 MJ/m<sup>2</sup>)

Brandklasse materialen nabij een stookplaats: A1

Rookmelders op vluchtroute: Aangesloten op 230V (NEN 2555)

Brandcompartimentering: De gehele woning valt binnen 1 brandcompartment

**GELUIDWERING**  
Uitwendige scheidingsconstructie: > 20 dB(A)  
Weg- of spoorweglawaai: < 33 dB(A)  
Industrielaawaai: < 35 dB(A)  
Installaties (verblijfsruimte): < 30 dB(A)  
Twee verblijfsruimtes: < 32 dB(A) - < 79 dB(A)

**TRAPPEN EN AFSCHEIDINGEN**  
Afscheiding vloer / trap: hoogte > 1 m.  
openingen < 10 cm.  
geen opstapmogelijkheid tussen 20-70 cm.  
Afscheiding beweegbaar raam: hoogte > 0,85 m.

Trap naar woonfunctie: breedte > 0,8 m. (p.e.: > 0,7 m.)  
vrije hoogte > 2,3 m. (p.e.: > 1,9 m.)  
aanrede > 0,22 m. (p.e.: > 0,13 m.)  
optrede < 0,188 m. (p.e.: < 0,22 m.)  
hoogte trap < 4 m.

Voor particulier eigendom (p.e.) zijn de voorschriften voor 'bestaande bouwwerk' van toepassing

### ENERGIEPRESTATIE

BENG-1 (kwh/m<sup>2</sup>.jr):  
A<sub>v</sub>/A<sub>s</sub> ≤ 1,5: ≤ 55  
1,5 < A<sub>v</sub>/A<sub>s</sub> ≤ 3,0: ≤ 55 + 30° (A<sub>v</sub>/A<sub>s</sub> - 1,5)  
A<sub>v</sub>/A<sub>s</sub> > 3,0: ≤ 100 + 50° (A<sub>v</sub>/A<sub>s</sub> - 3,0)

\*Grondgebonden woningen en woongebouwen met een lichte bouwconstructie krijgen een toeslag van 5 kwh/m<sup>2</sup>.jr voor BENG-1

BENG-2 (kwh/m<sup>2</sup>.jr): ≤ 30

BENG-3 (%): ≥ 50

T<sub>out</sub>-f: ≤ 1,2 of GTO < 450 uur of actieve koeling

**DAGLICHT**  
Verblijfsgebied: 10% van opp. (min. 0,5 m<sup>2</sup>)

Voor particulier eigendom (p.e.) zijn de voorschriften voor 'bestaande bouwwerk' van toepassing (= 0,5 m<sup>2</sup> per m<sup>2</sup> VR)

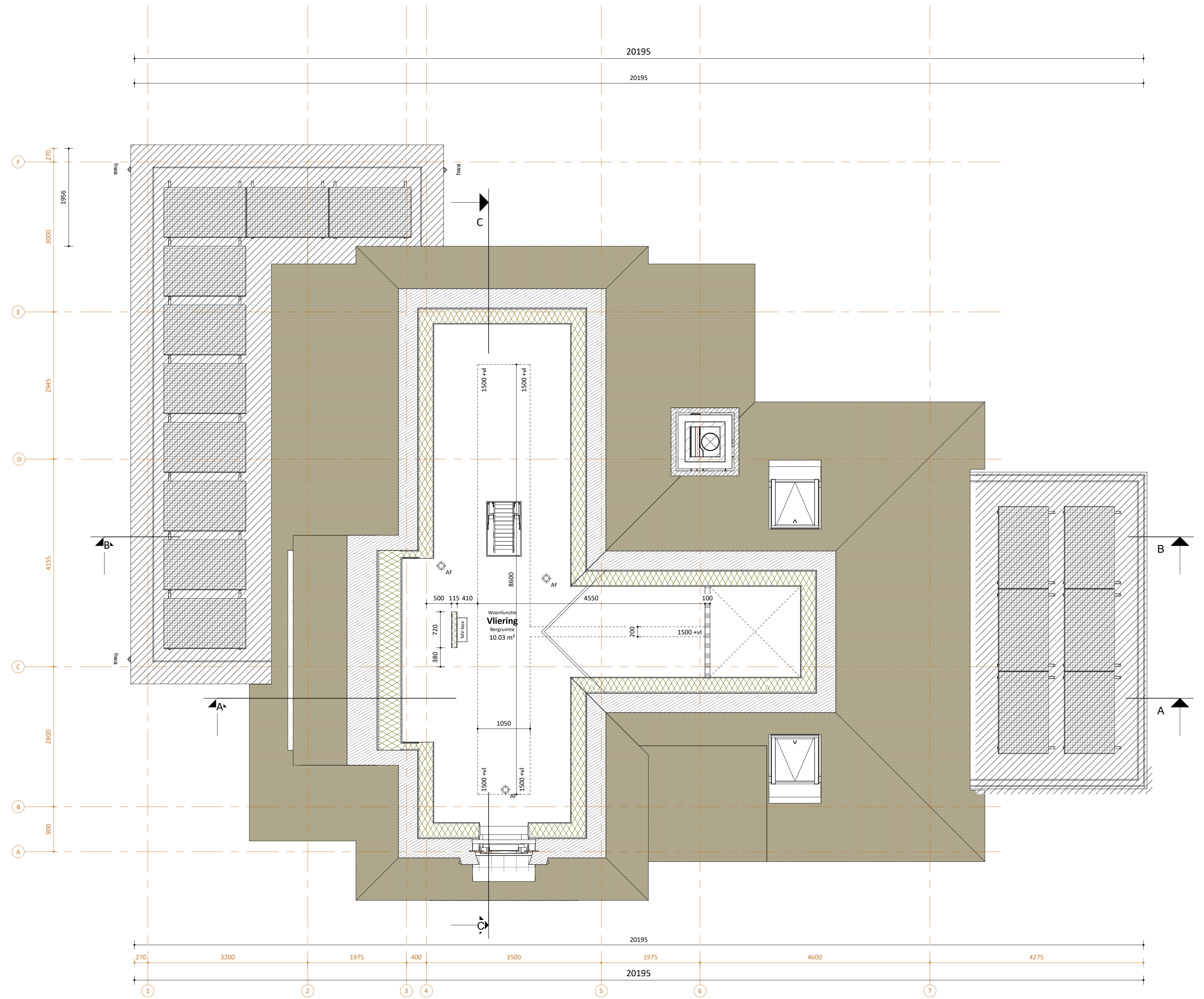
Zie bijbehorende rapportage voor berekening ruimtes, daglicht, ventilatie energieprestatie en milieuprestatie

**VENTILATIE**  
Verblijfsruimte: 0,9 dm<sup>3</sup>/s per m<sup>2</sup>  
Verblijfsgebied: 0,7 dm<sup>3</sup>/s per m<sup>2</sup>  
Keuken: 21 dm<sup>3</sup>/s  
Badkamer: 14 dm<sup>3</sup>/s  
Toilet: 7 dm<sup>3</sup>/s  
Meterkast: 2 dm<sup>3</sup>/s

**VOCHTWERING**  
Toilet: 'tegelwand' verdiepingshoog  
Douche of bad: 'tegelwand' verdiepingshoog (lengte = min. 3m)  
\*tegelwand kan vervangen worden door ander waterdicht materiaal (NEN 2778)

**INBRAAKWERENDHEID**  
Bereikbaarheid: Conform NEN 5087  
Inbraakwerendheid: Conform NEN 5096 Klasse II

**ISOLATIEWAARDEN**  
Kelder: R<sub>v</sub>=3,7 m<sup>2</sup>K/W  
Begane grondvloer: R<sub>v</sub>=3,7 m<sup>2</sup>K/W  
Gevels: R<sub>v</sub>=4,7 m<sup>2</sup>K/W  
Hellend dak: R<sub>v</sub>=6,3 m<sup>2</sup>K/W  
Plat dak: R<sub>v</sub>=6,3 m<sup>2</sup>K/W  
Ramen/deuren/kozijnen: U<sub>v</sub>=1,65 W/m<sup>2</sup>K



**MATONE**  
MATONE BOUWMEESTERS  
Cyprusbaan 36 2508 LT Capelle aan den IJssel T 010 458 40 98 W www.matone.nl

Projectnaam: [Redacted] dekade 202

Ontwerper: [Redacted]

Tekeningnaam: Plattegrond 2e verdieping

Schaal: 1 : 50 Datum / versie: 18.12.2023 / 0

Getekend / gecontroleerd: PvD / formaat: A1 (841x594mm)

Projectnummer: B23.003 fase: BA - 102