

RENVOOI

| | |
|--|--|
| | staalconstructie, afm. vlg. opgave constructeur |
| | metselwerk 100mm |
| | kalkzandsteen 100/150/214mm |
| | HSB wand: • vezelcementplaat 12mm • houtconstructie 38x245/184mm • multiplex 11mm • gipsplaat 12.5mm |
| | stucwerk op isolatie |
| | geïsoleerde houten gevel: • regelwerk 38x184mm • isolatie: steenwol 170mm • regelwerk 40 mm • regelwerk 22mm • verticale houten geveldelen 18mm |
| | isolatie, R _v waarde vlg. BENG-berekening |
| | lichte scheidingwand, 70mm |
| | lichte scheidingwand, hydro 70mm |
| | HSB binnenwand, dragend: • gipsplaat 12.5mm • houtconstructie 38x89mm • gipsplaat 12.5mm |
| | hemelwaterafvoer |
| | afzuigpunt mechanische ventilatie |
| | inblaaspunt ventilatie, rooster in glas |
| | kruipruimte |
| | meterkast |
| | rookmelder |
| | draairichting deur |
| | vergunningsvrij deel |

BOUWBESLUIT

BRANDVEILIGHEID EN VLUCHTEN
Brandwerendheid bouwconstructie: > 60 min. (30 min. indien permanente vuurbelasting < 500 MJ/m²)

Brandklasse materialen nabij een stookplaats: A1
Rookmelders op vluchtroute: Aangesloten op 230V (NEN 2555)
Brandcompartimentering: De gehele woning valt binnen 1 brandcompartment

GELUIDWERING
Uitwendige scheidingsconstructie: > 20 dB(A)
Weg- of spoorweglawaai: < 33 dB(A)
Industriellawaai: < 35 dB(A)
Installaties (verblijfsruimte): < 30 dB(A)
Twee verblijfsruimtes: < 32 dB(A) - < 79 dB(A)

TRAPPEN EN AFSCHEIDINGEN
Afscheiding vloer / trap: hoogte > 1 m.
openingen < 10 cm.
geen opstapmogelijkheid tussen 20-70 cm.
Afscheiding beweegbaar raam: hoogte > 0,85 m.

Trap naar woonfunctie: breedte > 0,8 m. (p.e.: > 0,7 m.)
vrije hoogte > 2,3 m. (p.e.: > 1,9 m.)
aanrede > 0,22 m. (p.e.: > 0,13 m.)
optrede < 0,188 m. (p.e.: < 0,22 m.)
hoogte trap < 4 m.

Voor particulier eigendom (p.e.) zijn de voorschriften voor 'bestaande bouw' van toepassing

ENERGIEPRESTATIE
BENG-1 (kwh/m².jr.):
A₁/A₂ ≤ 1,5: ≤ 55
1,5 < A₁/A₂ ≤ 3,0: ≤ 55 + 30° (A₁/A₂ - 1,5)
A₁/A₂ > 3,0: ≤ 100 + 50° (A₁/A₂ - 3,0)

*Grondgebonden woningen en woongebouwen met een lichte bouwconstructie krijgen een toeslag van 5 kwh/m².jr voor BENG-1

BENG-2 (kwh/m².jr.): ≤ 30
BENG-3 (%): ≥ 50
T_{out} (-): ≤ 1,2 of GTO < 450 uur of actieve koeling

DAGLICHT
Verblijfsgebied: 10% van opp. (min. 0,5 m²)

Voor particulier eigendom (p.e.) zijn de voorschriften voor 'bestaande bouw' van toepassing (= 0,5 m² per m² vR)

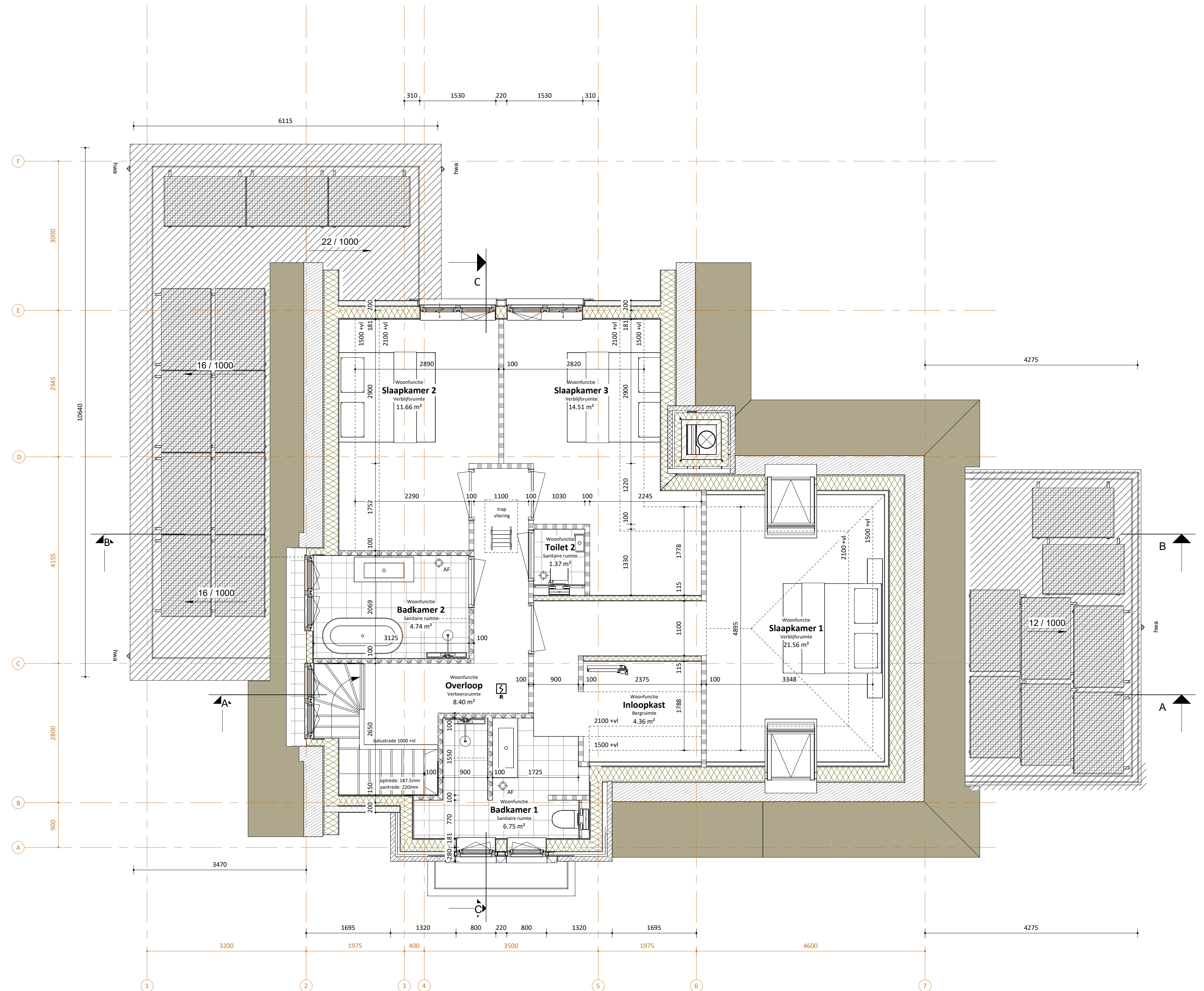
Zie bijbehorende rapportage voor berekening ruimtes, daglicht, ventilatie energieprestatie en milieuprestatie

VENTILATIE
Verblijfsruimte: 0,9 dm³/s per m²
Verblijfsgebied: 0,7 dm³/s per m²
Keuken: 21 dm³/s
Badkamer: 14 dm³/s
Toilet: 7 dm³/s
Meterkast: 2 dm³/s

VOCHTWERING
Toilet: 'tegelwand' verdiepingshoog
Douche of bad: 'tegelwand' verdiepingshoog (lengte = min. 3m)
*tegelwand kan vervangen worden door ander waterdicht materiaal (NEN 2778)

INBRAAKWERENDHEID
Bereikbaarheid: Conform NEN 5087
Inbraakwerendheid: Conform NEN 5096 Klasse II

ISOLATIEWAARDEN
Kelder: R_v=3,7 m²K/W
Begane grondvloer: R_v=3,7 m²K/W
Gevels: R_v=4,7 m²K/W
Hellend dak: R_v=6,3 m²K/W
Plat dak: R_v=6,3 m²K/W
Ramen/deuren/kozijnen: U_n=1,65 W/m²K



MATONE
MATONE BOUWMEESTERS

Cyprusbaan 36 2508 LT Capelle aan den IJssel T 010 458 40 98 W www.matone.nl

projectnaam

██████████ dekade 202

opdrachtnummer

██████████

tekeningnaam

Plattegrond

1e verdieping

schaal datum / versie

1 : 50 18.12.2023 / 0

getekend / gecontroleerd formaat

PvD / A1 (841x594mm)

projectnummer fase blad

B23.003 BA - 101