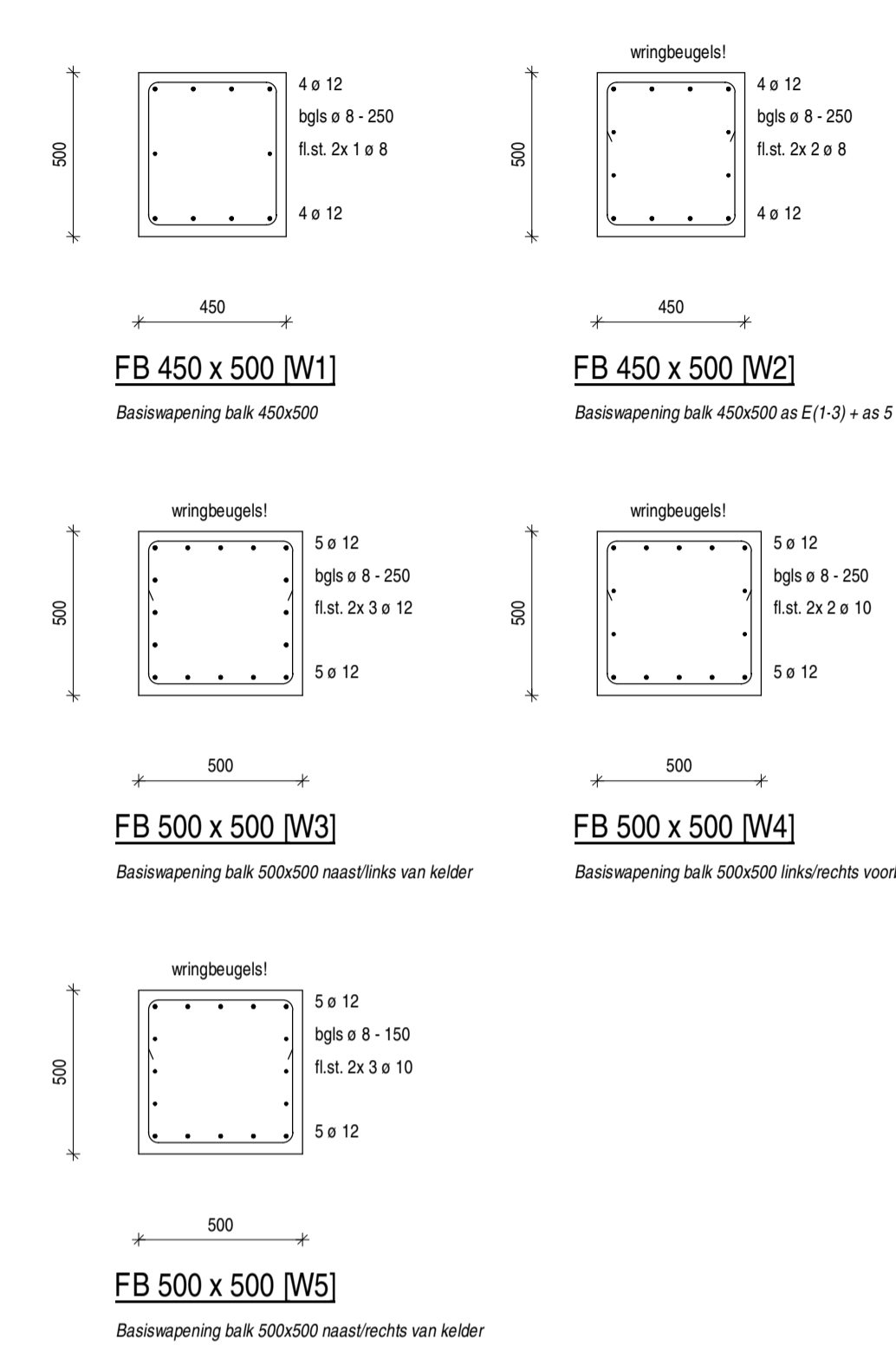


Basiswapening

Voor bijlegwapening zie de plattegrond
Voor extra beugels zie de plattegrond

A = bgl's ø8-125 (2-sn.)

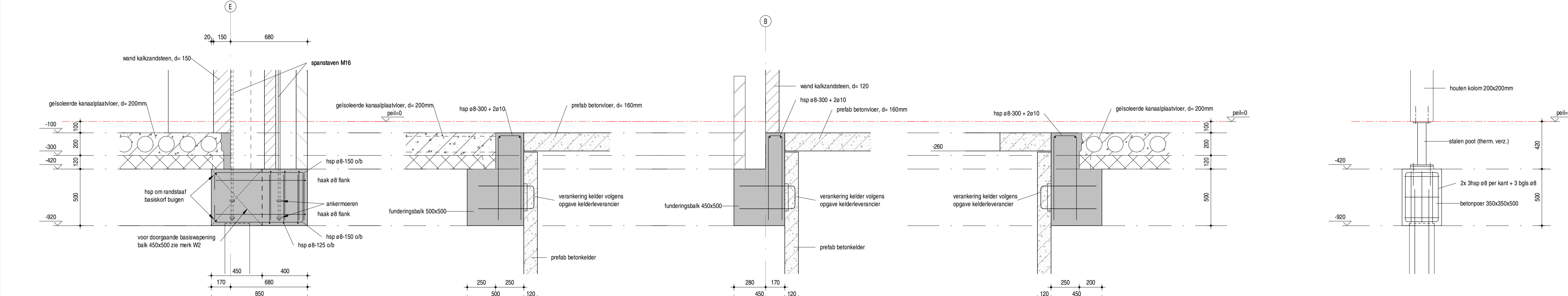
Doorvoeren door fundering in overleg met de hoofdconstruc.
Aanvullende wapening i.p.v. doorvoeren op basis van opgave maatvoering doorvoeren (diameter, horizontale en verticale positie).



Onderdeel	min. betonsterkte-klasse	posite dekking	beton-dekking	milieu klasse	posite dekking	beton-dekking	milieu klasse	posite dekking	beton-dekking	milieu klasse
Fundering	C20/25	onder	35mm	XC3	zijkant	35mm	XC3	boven	35mm	XC3

Balk beëindiging	Minimale laslengte beugels	Staalqualiteit B500	Minimale verankeringslengte

Aanhechtingomstandigheden		Minimale overlappingslengten	



Voor algemene gegevens en overige details zie blad WT-03

revisie	datum	wijziging
project	Nieuwbouw woning Linker Rottekade 202 Rdam kavel 4	
onderdeel	Werktekening - Fundering	
opdrachtgever	Mattone Bouwmeesters B.V. Capelle aan den IJssel	
architect	Mattone Bouwmeesters B.V. Capelle aan den IJssel	

Ingenieursbureau Van Wijngaarden
adviseur bouwconstructies BIM - 3D - Revit

Bezoekadres: Rivium Quadrant 163, Capelle aan den IJssel
T. 06 47 45 44 90, E. info@ib-vanwijngaarden.nl, W. www.ib-vanwijngaarden.nl

projectnr.: 230283
schalen: 1:50 / 1:20
datum: 29-02-2024
status: concept
bladz.: WT-02
formaat: A1+
(1e uitgave)