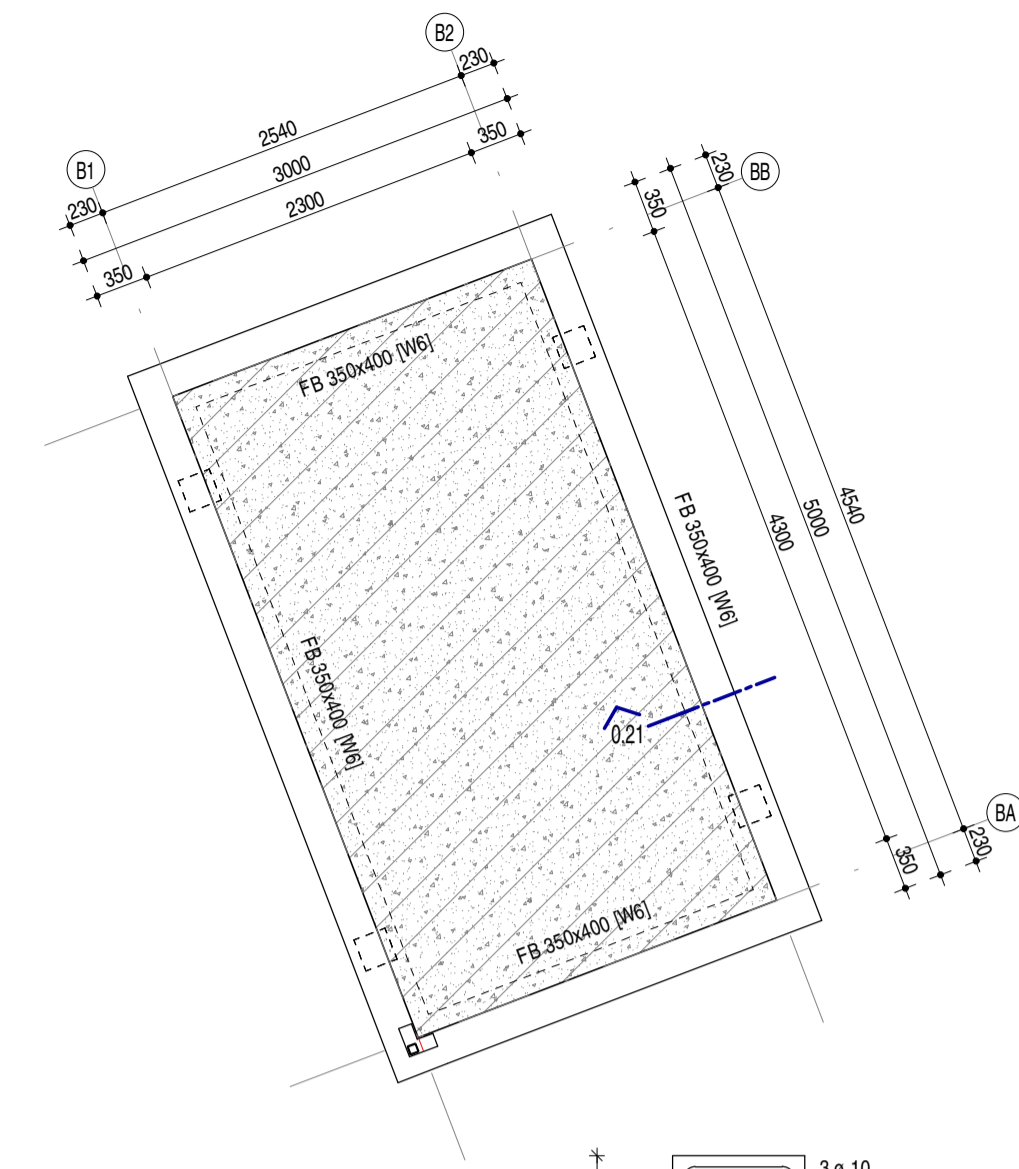
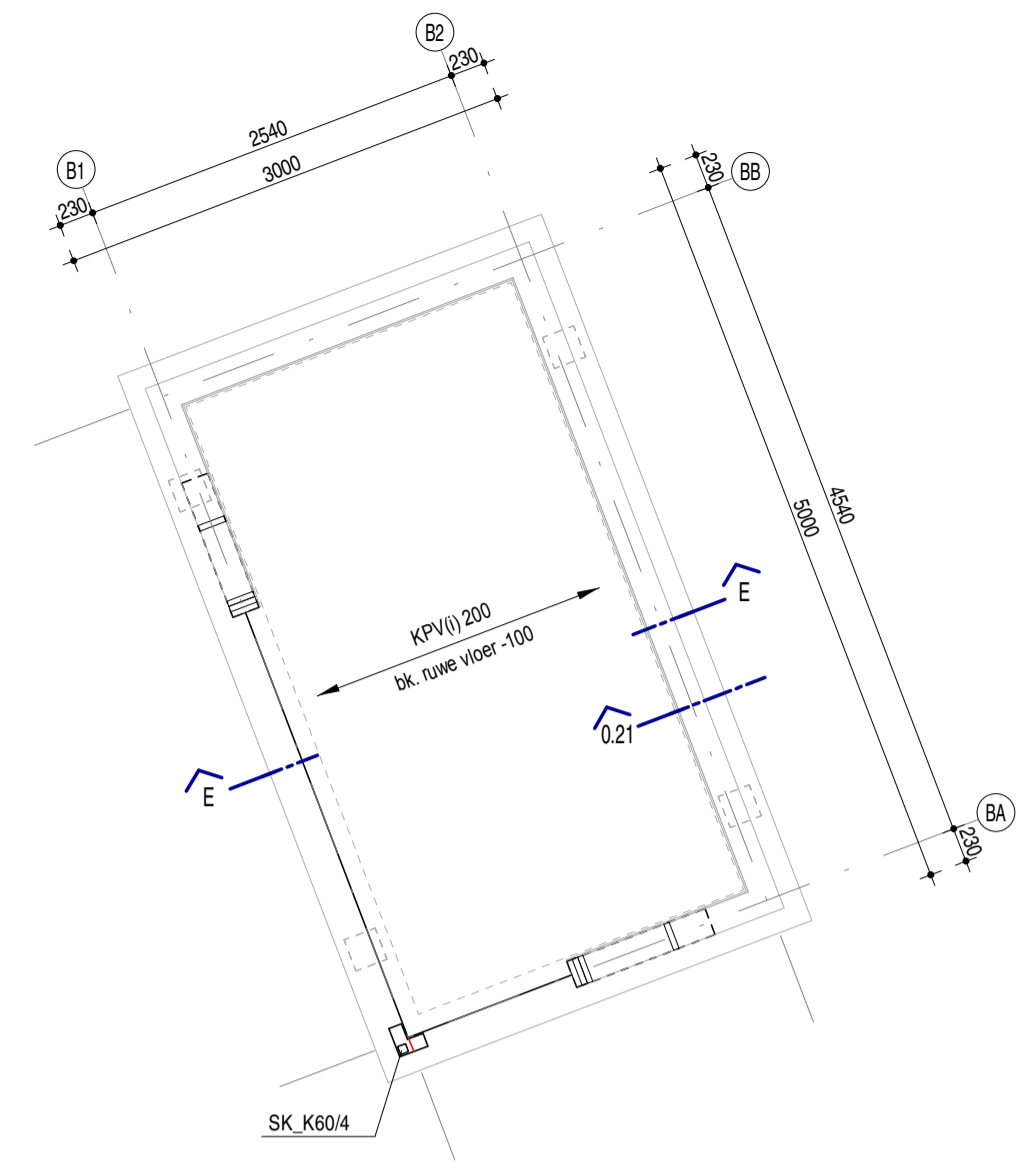


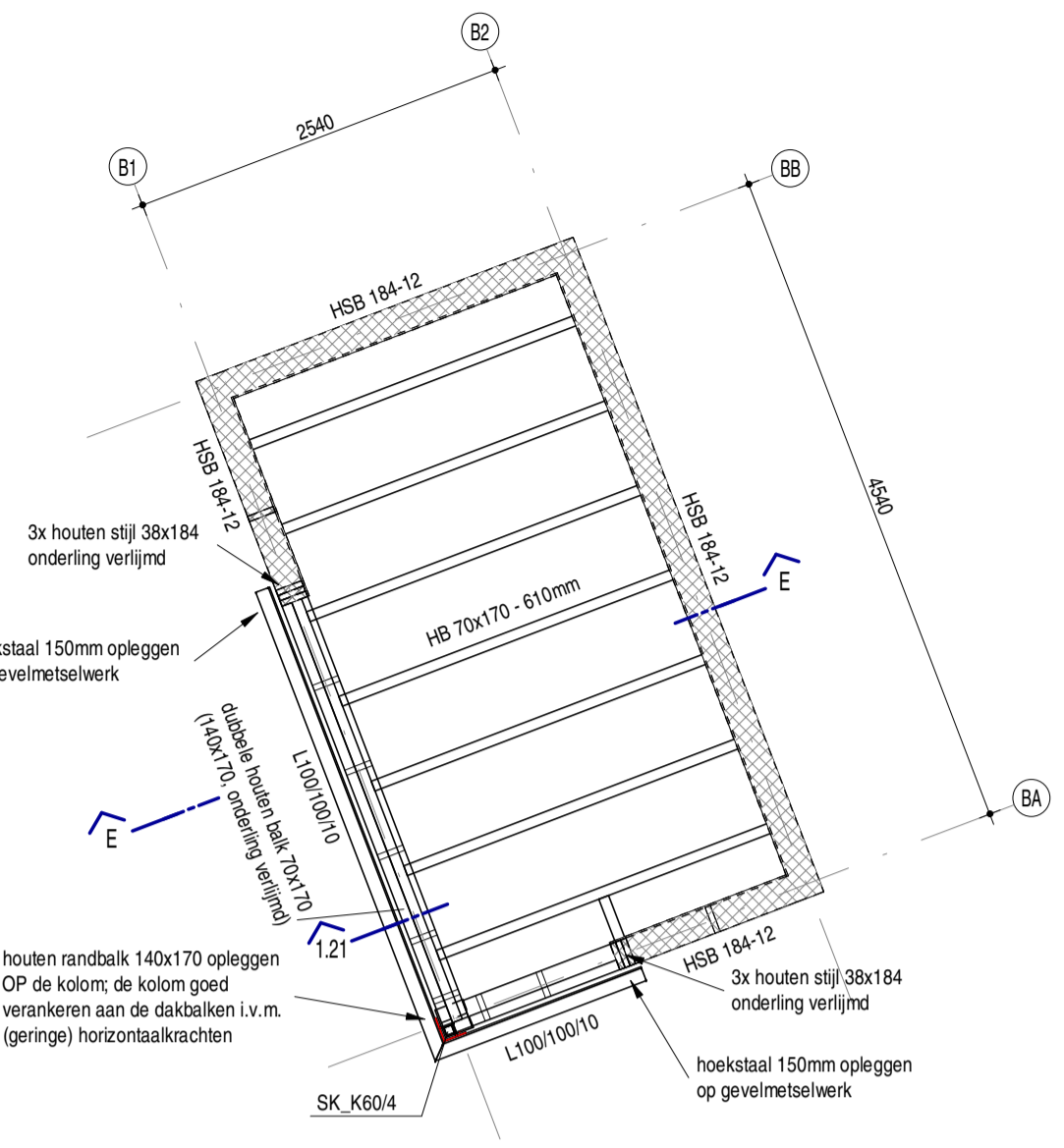
Palenplan
voor palenplan 2e tekening WT-01



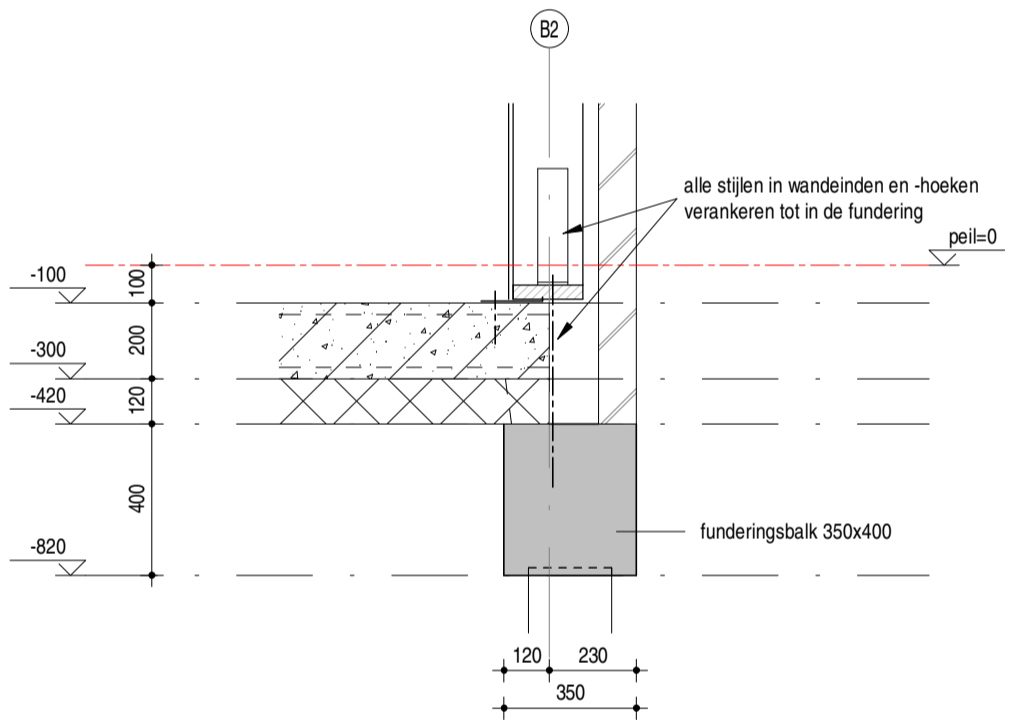
Fundering
FB 350 x 400 [W6]
Basiswapening balk 350x400



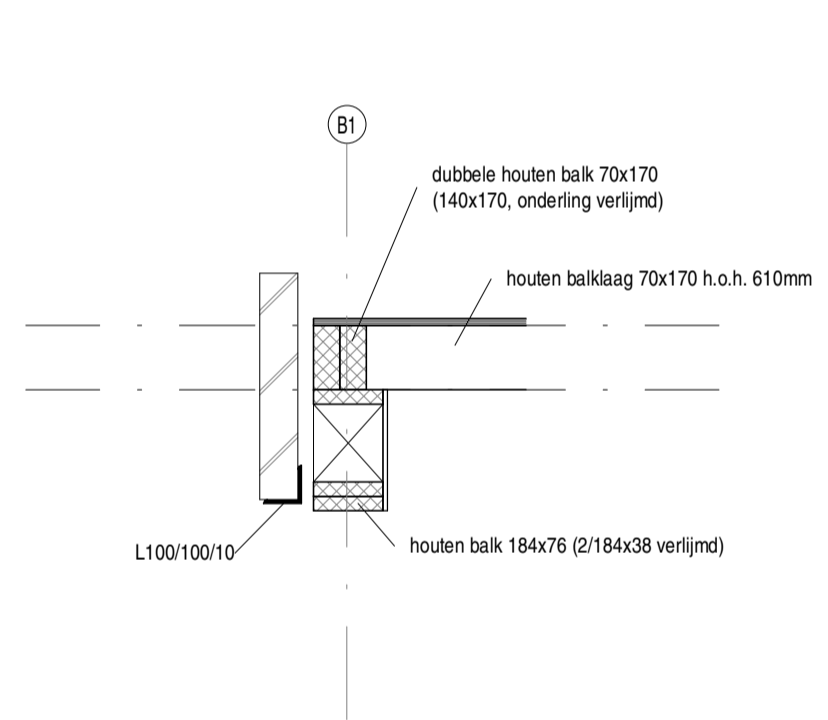
Begane grondvloer



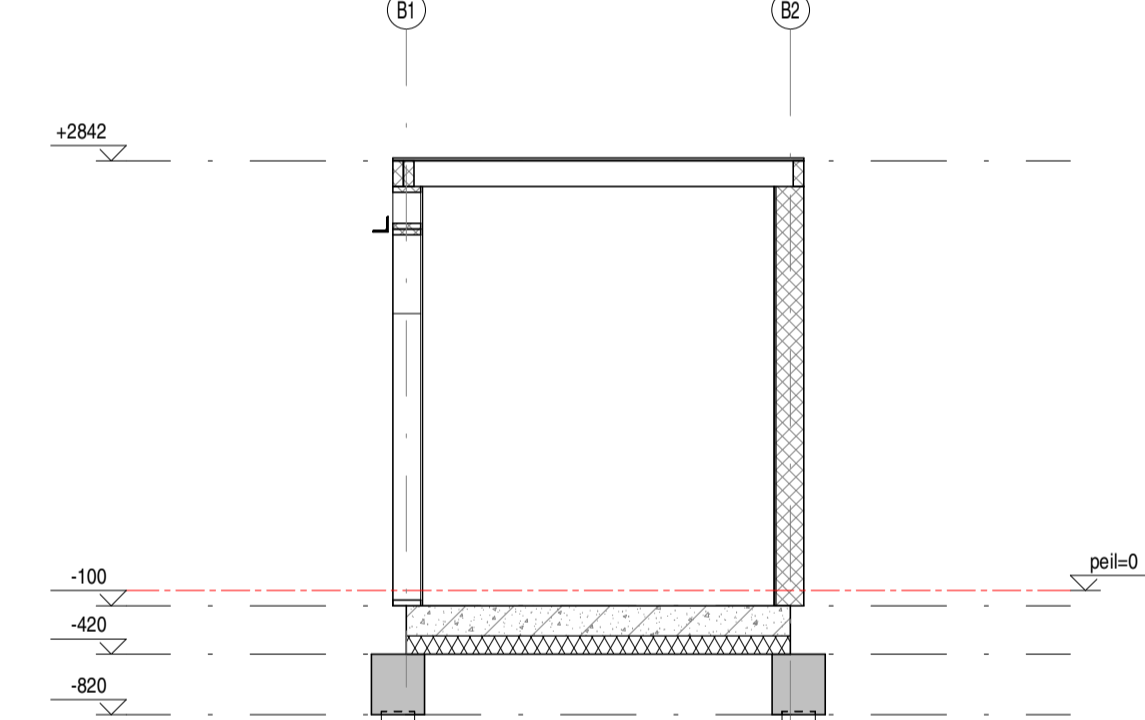
Plat dak



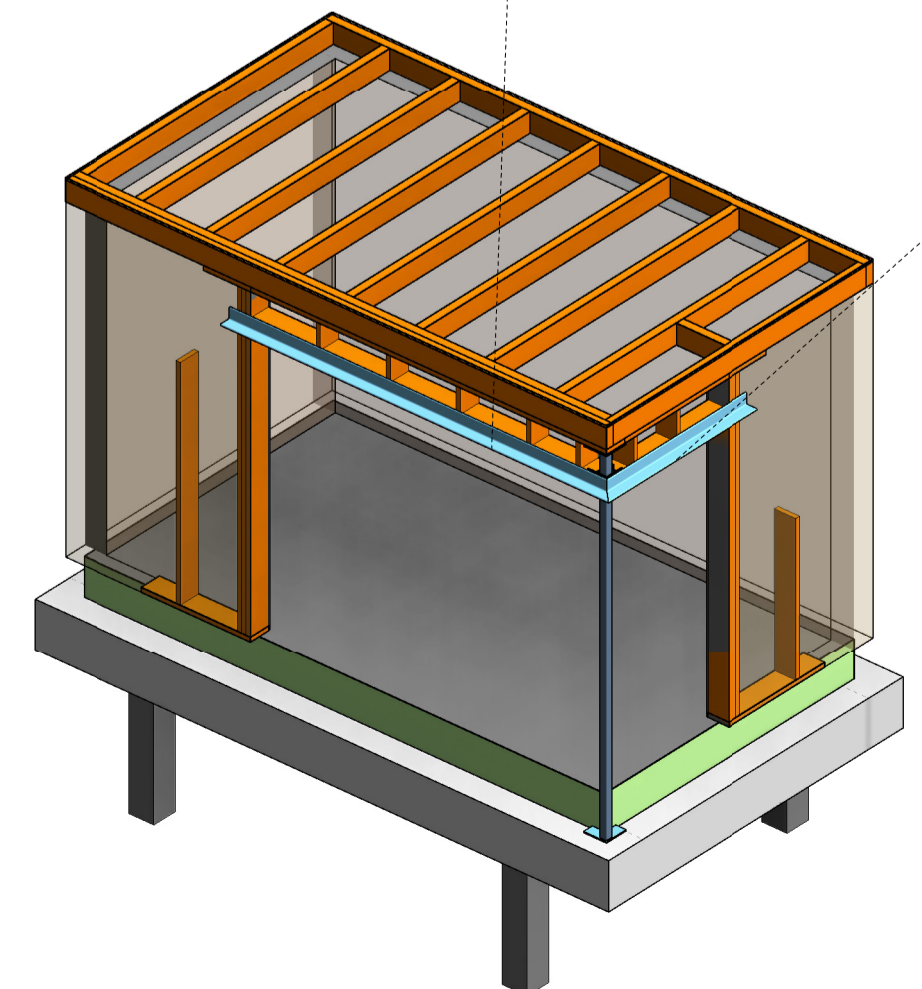
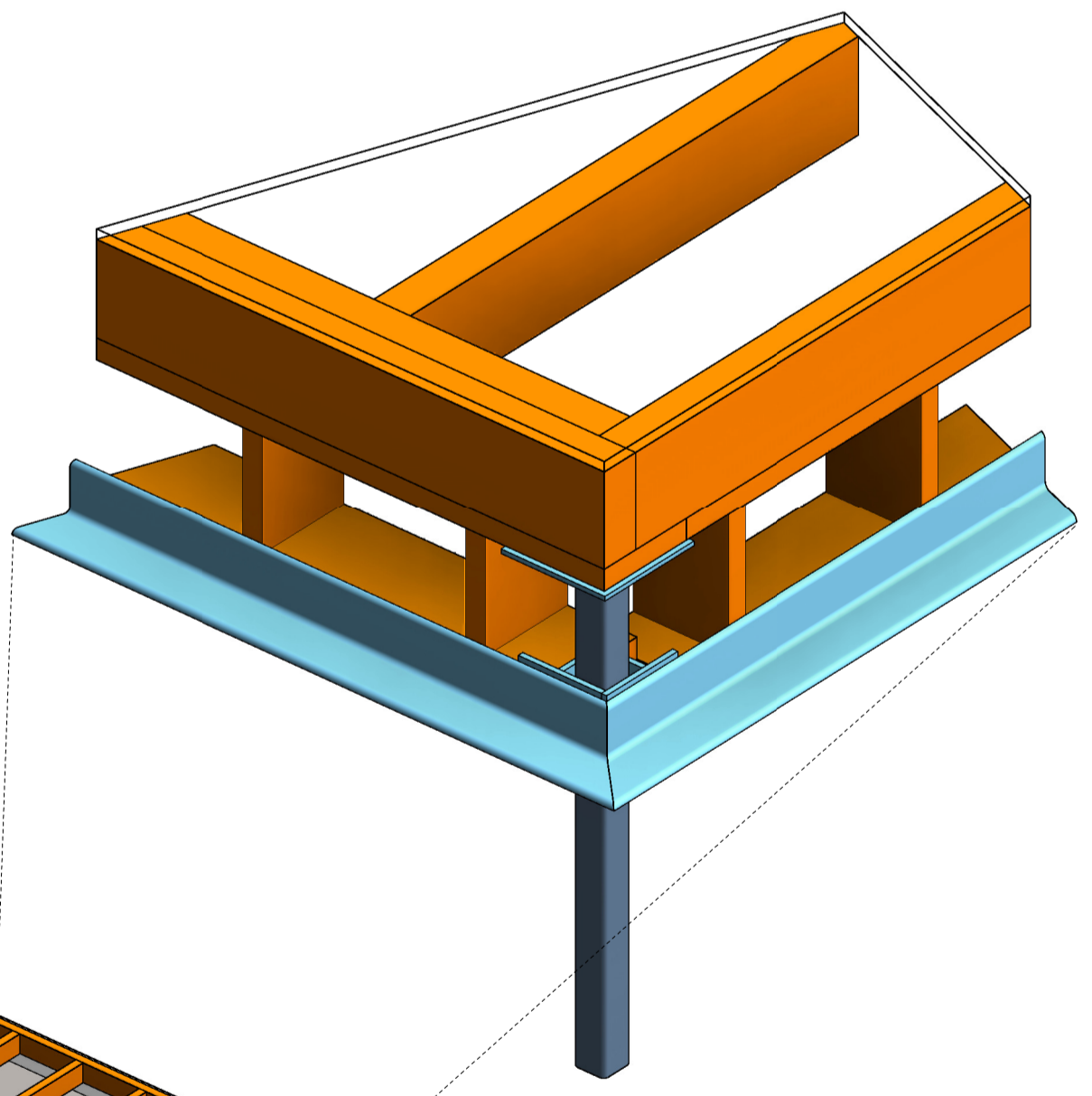
Detail 0.21



Detail 1.21

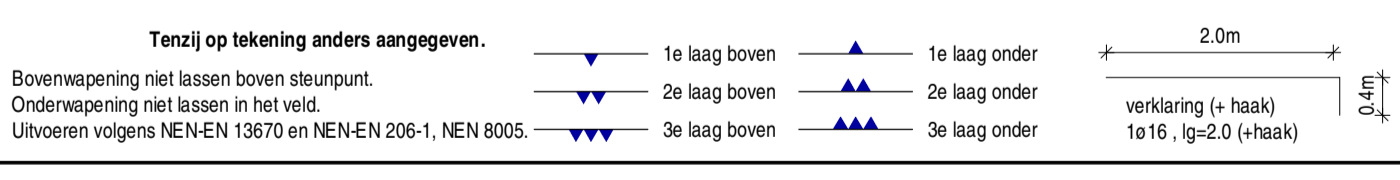


Doorsnede E-E



- ALGEMEEN:**
- In de plattegrond aangegeven hoogtemaat is bovenkant constructieve vloer (incl. eventuele druklaag) t.o.v. peil.
 - Op de plattegronden is de draagconstructie ONDER en IN de getekende vloer benoemd.
 - Brandveiligheid volgens voorschriften bouwbesluit en omgevingsvergunning.
 - Opleggingen van liggers en lasen onderzaken met krimparme mortel en 15mm terugliggend t.o.v. de rand.
 - Dilatatie in gevelmetselwerk volgens leverancier gevelsteen.
 - Platte daken voorzien van voldoende noodafvoeren of lage dakrand (max. 90mm hoog t.o.v. laagste punt).
 - De maatvoering te controleren door het bouwbedrijf.
 - Zie verder de statische berekening van de hoofddragconstructie voor overige uitgangspunten.
- BETON- EN VLOERCONSTRUCTIES:**
- In het werk gestorte funderingsbalken : C20/25
 - Tekeningen en berekeningen systeemlozen te verzorgen door de vloerleverancier
 - Sparingen en leidingen / kanalen in vloeren in overleg met de vloerleverancier.
 - Kanalen en leidingen door de versterkte stroken (VS) in (breedplaat)vloeren zijn niet toegestaan.
- STAALCONSTRUCTIES:**
- Staal kwaliteit S235JR (tenzij anders aangegeven).
 - Staal kwaliteit koker- en buisprofielen S275JR HF (tenzij anders aangegeven).
 - Staalconstructie volgens NEN-EN 1993. Vervaardiging volgens NEN-EN 1090.
 - Bouten sterkteklasse 8.8 (gronde draad), ankers in beton sterkteklasse 4.6.
 - Detailberekening verankeringen, verbindingen, sparingen e.d. te verzorgen door de staalleverancier.
 - Conservering conform bestek. Indien in contact met buitenlucht tenminste thermisch verzinken.
 - Stalen liggers t.p.v. opleggingen en kolommen voorzien van ingelaste schotten.
- HOUTCONSTRUCTIES:**
- Houtkwaliteit C24 (constructiehout).
 - Dubbele balken onderling koppelen/verlijmen.
 - Balklaag voorzien van (opwas)verankeringen.
- UITGANGSPUNTEN:**
- De Eurocodes zijn van toepassing
 - Gevolgklasse CC1, ontwerplevensduur Klasse 3 - 50 jaar
 - Gebruiksklasse A - Woon- en verblijfsruimten
 - Gebruiksklasse H - Daken
 - Windgebied II - onbebouwd gebied
- MAXIMALE TOEGESTANE VLOERBELASTINGEN (1 kN = ca. 100kg):**
- Vloerbelasting beg grond : qg = 2,40 kN/m² (100mm afwerklaag + vloerconstructie) qk = 1,75 kN/m² (opgelegde belasting)
 - Dakbelasting (plat dak) : qg = 0,80 kN/m² (zonnepanelen, sedum of 50mm grind) qk = 1,00 kN/m² (opgelegde belasting)
 - Lichte scheidingswanden : qk = 0,80 kN/m² (opgelegde belasting)
- Overige (punt- en lijn)lasten volgens NEN-EN 1991**
- AFKORTINGEN (indien van toepassing):**
- FB = funderingsbalk
 - HB = houten balklaag
 - HL = houten ligger
 - HSB = houtstelenbouw
 - KPV(I) = kanaalplaatvloer (geïsoleerd)
 - KL = kruipruik (indicatief)
 - MK = melenkast (sparingszone)
 - MW = metselwerk
 - SL = stalen latei
 - SK = stalen kolom

Onderdeel	min. betonsterkte-klasse	positie dekking	beton-dekking	milieu klasse	positie zijkant	beton-dekking	milieu klasse	positie boven	beton-dekking	milieu klasse
Fundering	C20/25	onder	35mm	XC3	zijkant	35mm	XC3	boven	35mm	XC3



Balk beëindiging	Minimale laslengte beugels	Staalkwaliteit B500	Minimale verankeringslengte
positie te beugel	positie te beugel	Uitvoering conform EN 1992-1-1	betonsterkteklasse
bovenstaven	o6 - 300mm	betonsterkteklasse	C20/25
flankstaven	a8 - 300mm	kleinste dekking	30mm
onderstaven	o10 - 400mm	goed / slecht	35mm
	o12 - 500mm	verankeringslengte	300
		o8	400
		o10	350
		o12	450
		o16	700
			950
			650
			900

Aanhechtingsomstandigheden	Minimale overlappingslengte
stortrichting	betonsterkteklasse
h ≤ 250	C20/25
250 < h ≤ 600	30mm
h > 600	35mm
	kleinste dekking
	goed / slecht
	o8
	400
	600
	o10
	500
	750
	o12
	700
	950
	o16
	1000
	1450
	950
	1350

revisie	datum	wijziging
project	: Nieuwbouw woning Linker Rottekade 202 Rdam kavel 4	
onderdeel	: Werktekening - Bijgebouw	
opdrachtgever	: Mattone Bouwmeesters B.V. Capelle aan den IJssel	
architect	: Mattone Bouwmeesters B.V. Capelle aan den IJssel	
modeller	: [Redacted]	
schaal	: 1:50 / 1:20	formaat : A1
datum	: 29-02-2024	(1e uitgave)
status	: concept	
projectnr.:	230283	bladr.: WT-10
Bezoekadres:	Rivium Quadrant 153 Capelle aan den IJssel	T. 06 47 45 44 90 E. info@ib-vanwijngaarden.nl W. www.ib-vanwijngaarden.nl