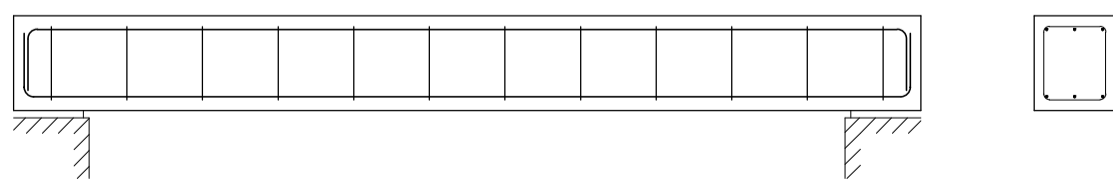


Let op stabiliteit schoorsteen!
Afstuiven/verankeren aan de verdiepingvloer en opspannen vanaf bovenkant schoorsteen tot in de fundering m.b.v. 4x M16 opspanstaven in inwendige hoeken.

Uitgangspunten kapconstructie t.p.v. entree en vide:
 - alleen verticale kap- en vloerbelastingen op het kalkzandsteen;
 - spatkrachten op te nemen door vloerplaat hangend in sporenkap;
 - klinkers mogen op de wanden mits geen horizontale krachten worden uitgeoefend op de wand of de wand zijdelings afstuiten tegen de kap;
 - U-vormige entreegevel steunt af tegen, en verankeren aan de kap en vloerplaat;
 E.e.a. in overleg met de kapleverancier, indien nodig extra voorzieningen aanbrengen in overleg.

Betonlateien (dagmaat en lengte indicatief)										
Omschrijving	Merk	Aantal	b	h	l	Dagmaat	Opleglengte	Wapening	Sterkteklasse	ok t.o.v. Peil
prefab betonlatei 214x250	BL-01	1	214	250	2400	2000	200	3x10 bis + bgls e6-200	C30/37	9830



Wapening betonlateien
 betonsterkteklasse C30/37
 waperingstaal B500
 miltelklasse XC1
 betondekking 25mm (rondom)
 dagmaat en lengte zijn indicatief

Stalen lateien Nehobo o.g. (dagmaat en lengte indicatief)							
Omschrijving	Merk	Aantal	l	Dagmaat	Opleglengte	Staalklasse	ok t.o.v. Peil (indicatief)
L90/300/6	SL-01	1	3810	3310	250	S235	5839
L90/116/3	SL-02	2	1234	1020	107	S235	5842
L90/188/4	SL-03	1	1250	1010	120	S235	2606

- ALGEMEEN:**
- In de plattegrond aangegeven hoogtemaat is bovenkant constructieve vloer (incl. eventuele druklaag) t.o.v. peil.
 - Op de plattegronden is de draagconstructie ONDER en IN de getekende vloer benoemd.
 - Brandveiligheid volgens voorschriften bouwbesluit en omgevingsvergunning.
 - Opleggingen van liggers en lateien ondersabelen met krimparme mortel en 15mm terugliggend t.o.v. de rand.
 - Dilatatie in gevelmetselwerk volgens leverancier gevelsteen.
 - Platte daken voorzien van voldoende noodafvoeren of lage dakrand (max. 90mm hoog t.o.v. laagste punt).
 - De maatvoering te controleren door het bouwbedrijf.
 - Zie verder de statische berekening van de hoofddraagconstructie voor overige uitgangspunten.
- WANDEN:**
- Kalkzandsteenwanden: kwaliteit min. CS12 (tenzij anders aangegeven), druksterkte (lijjmortel) 12,5 N/mm².
 - Alle getekende wanden zijn dragende wanden (tenzij anders aangegeven).
 - Niet getekende wanden zijn lichte scheidingswanden en niet vloerdragend (cellenbeton, HSB o.g.)
- BETON- EN VLOERCONSTRUCTIES:**
- In het werk gestorte funderingsbalken : C20/25
 - Breedplaatvloer incl. opstort : C30/37
 - Tekeningen en berekeningen systeemvloeren te verzorgen door de vloerleverancier
 - Spelingen en leidingen in vloeren in overleg met de vloerleverancier.
 - Kanalen en leidingen door de versterkte stroken (VS) in (breedplaat)vloeren zijn niet toegestaan.
- STAALCONSTRUCTIES:**
- Staal kwaliteit S235JR (tenzij anders aangegeven).
 - Staal kwaliteit koker- en buisprofielen S275JR H® (tenzij anders aangegeven).
 - Staalconstructie volgens NEN-EN 1993. Verjaardiging volgens NEN-EN 1090.
 - Bouten sterkteklasse 8.8 (gerolde draad), ankers in beton sterkteklasse 4.6.
 - Detailberekening verankeringen, verbindingen, spelingen e.d. te verzorgen door de staalleverancier.
 - Conservering conform bestek. Indien in contact met buitenlucht minimaal thermisch verzinken.
 - Stalen liggers t.p.v. opleggingen en kolommen voorzien van ingelaste schotten.
- HOUTCONSTRUCTIES:**
- Houtkwaliteit C24 (constructiehout).
 - Dubbele balken onderling koppelen.
 - Balklaag voorzien van (opwas)verankeringen.
- KAPCONSTRUCTIE (INCL. VLOERINVOER EN EVENTUELE HSB-WANDEN OP DE VERDIEPINGVLOER):**
- De kapconstructie bestaat uit een houten sporenkap met kniepijle slijen.
 - De vloerplaat hangt in de sporenkap en wordt eventueel afgesteund op HSB-binnenwanden.
 - Afmetingen kapconstructie, vloerplaat en HSB-wanden volgens opgave en berekening kapleverancier.
 - De gehele constructie op de verdiepingvloer is zelfdragend en voorziet in eigen stabiliteit.
 - Alle onderdelen t.o.v. de benodigde schijfwerkzaamheden voorzien van een houten beplating volgens opgave leverancier.
 - Verankeringen aan de onderconstructie volgens opgave leverancier.
 - Zie verder de statische berekening van de hoofddraagconstructie voor overige uitgangspunten.
- UITGANGSPUNTEN:**
- De Eurocodes zijn van toepassing
 - Gevolgklasse CC1, ontwerplevensduur klasse 3 - 50 jaar
 - Gebruiksklasse A - Woon- en verblijfsruimten
 - Gebruiksklasse H - Daken
 - Windgebied II - orbegebied gebied
- MAXIMALE TOEGESTANE VLOERBELASTINGEN (1 kN = ca. 100kg):**
- Vloerbelasting beg grond : qg = 2,40 kN/m² (100mm afwerklaag + vloerwerking)
: qk = 1,75 kN/m² (opgelegde belasting)
 - Vloerbelasting 1e : qg = 1,60 kN/m² (80mm afwerklaag)
: qk = 1,75 kN/m² (opgelegde belasting)
 - Vloerbelasting dakterras : qg = 1,10 kN/m² (tegels op afschot/isolatie)
: qk = 2,50 kN/m² (opgelegde belasting)
 - Vloerbelasting vloerplaat : qg = 1,75 kN/m² (opgelegde belasting)
: qk = 1,50 kN/m² (sneeuwbelasting)
 - Dakbelasting (plat dak) : qg = 0,80 kN/m² (zonnepanelen of 50mm grind)
: qk = 1,50 kN/m² (sneeuwbelasting)
 - Lichte scheidingswanden : qk = 1,20 kN/m² (opgelegde belasting)
- Overige (punt- en lijn)lasten volgens NEN-EN 1991**
- AFKORTINGEN (indien van toepassing):**
- BL = prefab betonlatei
 - BPV = breedplaatvloer
 - DKS = dragend knieschot
 - FB = funderingsbalk
 - HB = houten balklaag
 - HL = houten ligger
 - HSB = houtskeletbouw
 - KPV(i) = kanaalplaatvloer (geïsoleerd)
 - KL = knijpluk (indicatief)
 - LL = lijnlast
 - LW = lijnwaand kalkzandsteen
 - MK = meterkast (sparringzone)
 - MW = metselwerk
 - PSK = prefab sporenkap
 - SL = stalen latei
 - SK = stalen kolom
 - SW = stabiliteitswand
 - VS = versterkte strook in vloer (noot leidingen/kanalen e.d. door versterkte stroken zonder overleg)

revisie	datum	wijziging
project	: Nieuwbouw woning Linker Rottekade 202 Rdam kavel 4	
onderdeel	: Werktekening - Kapconstructie	
opdrachtgever	: Mattone Bouwmeesters B.V. Capelle aan den IJssel	
architect	: Mattone Bouwmeesters B.V. Capelle aan den IJssel	
modellieur	: [Redacted] en	
schaal	: 1:50	formaat : A1
datum	: 29-02-2024	(1e uitgave)
status	: concept	
projectnr.:	230283	bladnr.: WT-05
Bezoekadres:	Rivium Quadrant 163 Capelle aan den IJssel	T. 06 47 45 44 90 E. info@ib-vanwijngaarden.nl W. www.ib-vanwijngaarden.nl

