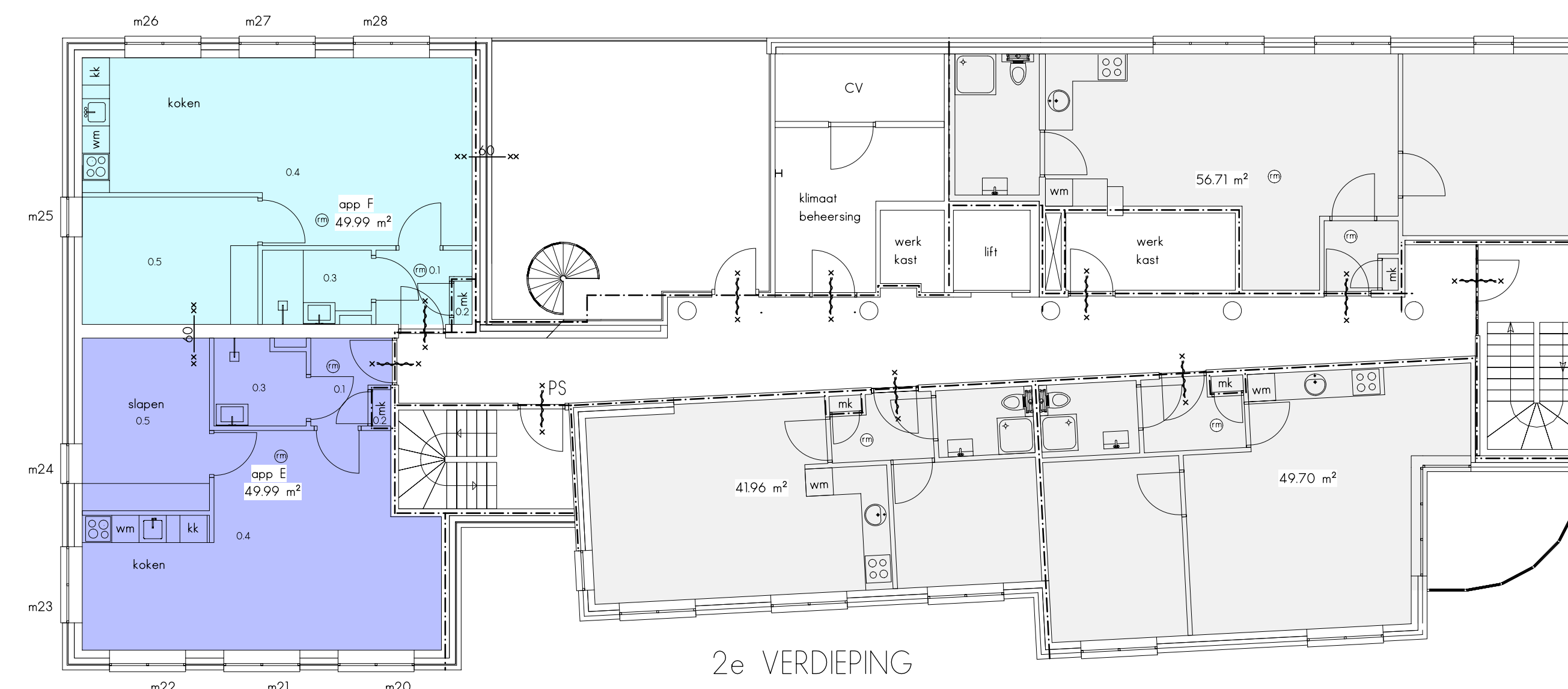
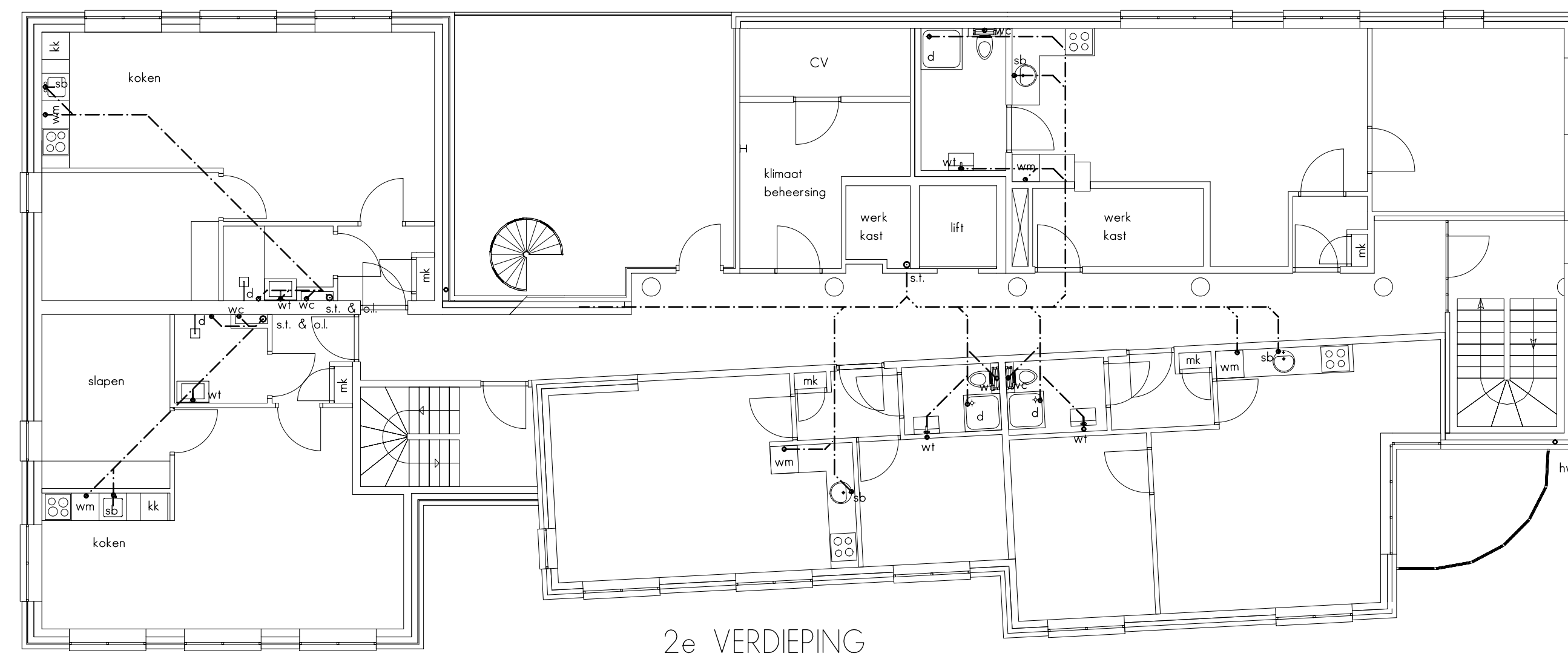


- RENOVOO**
- ▨ Metalstudeer spouwmuur bestaand
  - ▬ Metal stud binnenwanden fase 1, WBD80 30min, 150mm >59dB. Fase 2 gasbeton.
  - ⊕ Rookmelder, uitvoering volgens NEN 2555. Plaats te bepalen door installateur, niet vanaf tekening meten.
  - Brandcompartimenten WBD80 >30min.
  - PS deur van binnen te openen zonder sleutel
  - zelfsluitend brandwerend 30min WBD80, de zelfsluitende deuren van de woningen uitvoeren met vrijloopdranger
  - Wand 60min brandwerend



Hoogste vloer nieuwbouw op 9,60m, bouwconstructie 90min bij brand, geen reductie mogelijk. Nieuwbouw materiaalklasse conform Art. 2.66 1/m/ 2.72

De appartementen dienen te voldoen aan het Bouwbesluit 2012. Nieuwbouw eisen voor het nieuwe gedeelte fase 1 volgens volgens van rechts verkregen niveau, gemeenschappelijke buitenruimte en gemeenschappelijke binnenruimte volgens wens van de gemeente Helmond.

Alle doorvoeren door brandscheidingen brandwerend afwerken. Meterkasturen en meterkastdeuren WBD80 30min.

Een zijde van een constructieonderdeel die grenst aan de binnenlucht heeft een volgens NEN 6065 bepaalde bijdrage tot brandvoortplanting, die voldoet aan brandklasse 2 voor (extra) beschermde vluchtroute, brandklasse 4 voor overig en een rookproductie met een volgens NEN 6066 bepaalde rookdichtheid van ten hoogste 10 m<sup>-1</sup> en voor extra beschermde vluchtroute 5,4 m<sup>-1</sup>

Een zijde van een constructieonderdeel die grenst aan de buitenlucht heeft een volgens NEN 6065 bepaalde bijdrage tot brandvoortplanting, die voldoet aan brandklasse 4.

Een deur, een raam, een kozijn of een daarvan gelijk te stellen constructieonderdeel een volgens NEN 6065 bepaalde bijdrage tot brandvoortplanting die voldoet aan klasse 4.

Een bovenzijde van een vloer, een trap of een hellingbaan, die grenst aan de binnenlucht een volgens NEN 1775 bepaalde bijdrage tot brandvoortplanting van klasse T3 en een rookproductie met een volgens NEN 6066 bepaalde rookdichtheid van ten hoogste 10 m<sup>-1</sup>

De bovenzijde van een vloer, trap of een hellingbaan, die grenst aan de buitenlucht een volgens NEN 1775 bepaalde bijdrage tot brandvoortplanting van klasse T3.

De bovenzijde van een vloer, een trap of een hellingbaan, waarover een extra beschermde vluchtroute voert een volgens NEN 1775 bepaalde bijdrage tot brandvoortplanting van klasse T1.

Deuren die in vluchtroutes liggen, moeten bij brand zonder sleutels, toegangspasjes, codes, etc. te openen zijn. Deze deuren mogen op slot zitten, mits deze bij brand of spanningsvalvul ongetrondeld worden. Tevens moeten ze zijn voorzien van een groene rookkap, waarmee de deur bij een calamiteit direct te openen is. Voor vluchtdoeken is het ook toegestaan om knopcilinders of grendels te gebruiken. Deze moeten dan wel op een logische en zichtbare plaats zitten.

Gehele wp-installatie en de ventilatie-installatie volgens voorschriften van de desbetreffende fabrikant en volgens de NEN-eisen

De WP installatie is voor het gehele complex en staat in de installieruimte op de 2e verdieping (achter de lift)

Ventilatie van de appartementen als aangegeven in de schema's in het bouwbesluitrapport.

Ventilatie van keuken, badkamer en wc volgens NEN 5070, NEN 1087, NPR 1088 en bouwbesluit 2012. Mechanische ventilatie en overige ventilatiekanalen uitvoeren volgens voorschriften NEN 1087 en opgave installateur. Per verblijfsruimte 0,9 dm<sup>3</sup>/s/m<sup>2</sup> met een minimum van 7 dm<sup>3</sup>/s. Per verblijfsruimte 0,7 dm<sup>3</sup>/s/m<sup>2</sup> met een minimum van 7 dm<sup>3</sup>/s. WC ventilatie minimaal 7 dm<sup>3</sup>/s. Keuken ventilatie minimaal 14 dm<sup>3</sup>/s. Keuken ventilatie minimaal 21 dm<sup>3</sup>/s.

Behalve waar op tekening anders aangegeven: Binnenruimkozijnen met opdekdeuren, hoogte 2350mm, dagmaat 900mm.

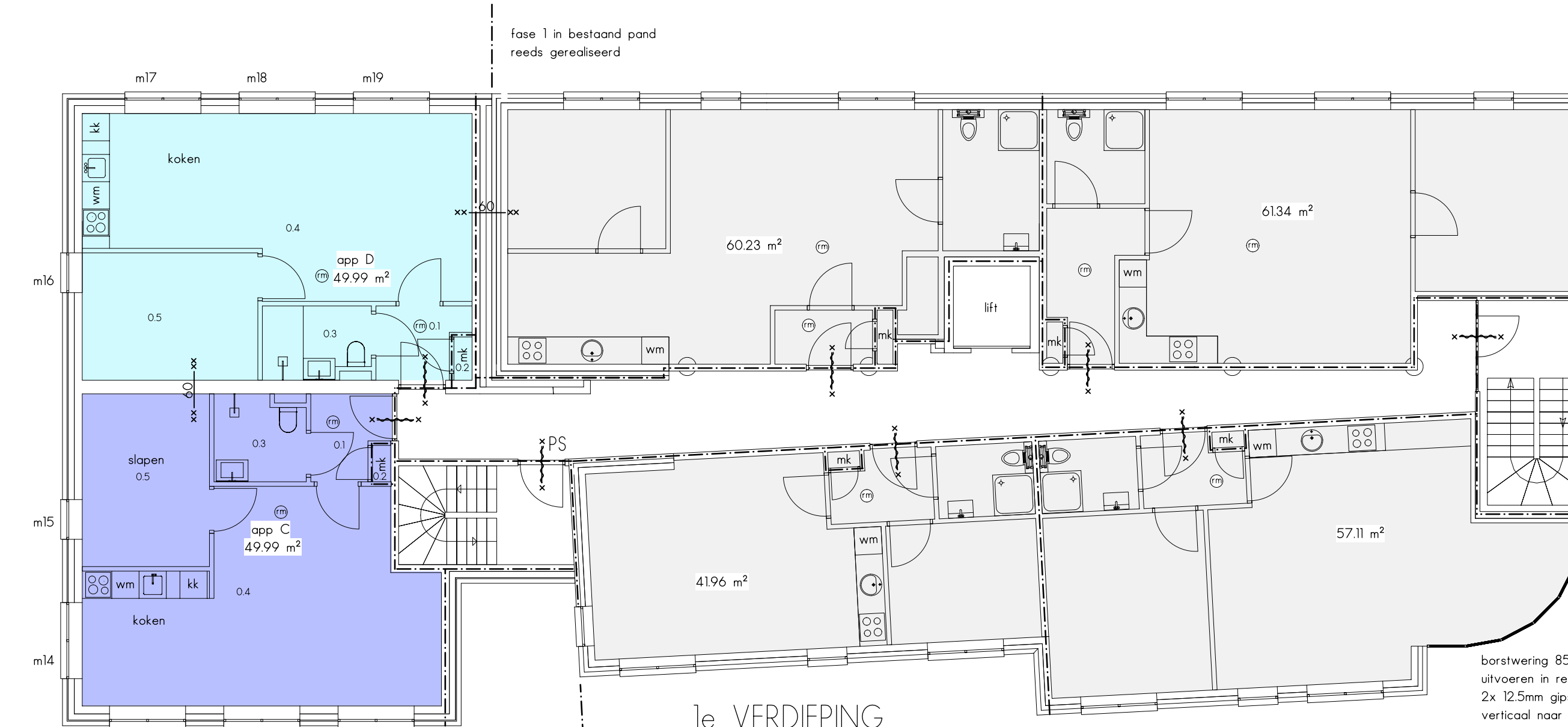
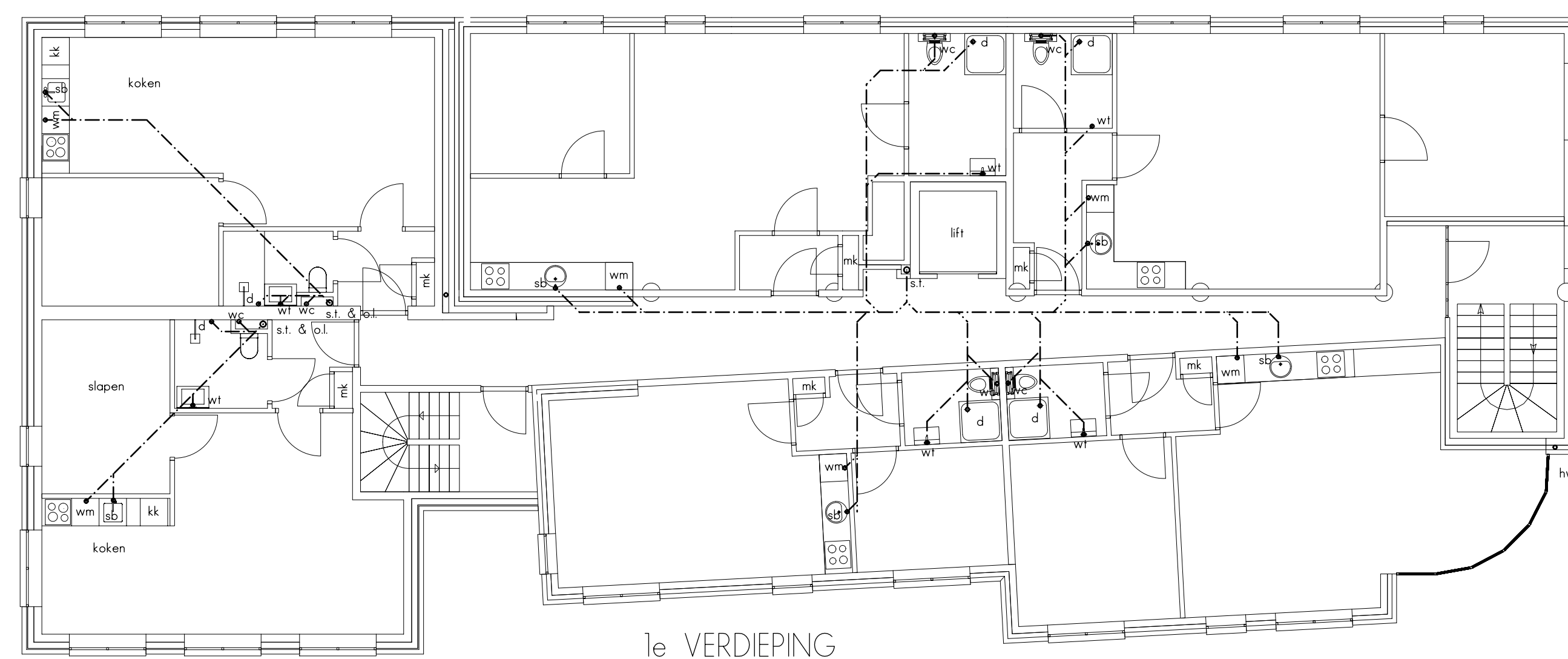
Definitieve keuken- en badkamerinrichting volgens opgave leverancier cq leverancier sanitair. Afwerking natte ruimten geheel volgens bouwbesluit 2012.

Bescherming tegen ratten en muizen volgens bouwbesluit 2012 afdeling 3.10.

Trap conform bouwbesluit afdeling 2.5 Art. 233 1/m 2.35. Vloerscheiding conform bouwbesluit afdeling 2.5 Art. 234.

10m gemeente Helmond die extra (totale zes) afvalcontainers (papier/ GFT/ restafval) plaatsen in de buitenruimte hiervoor naast de fietsenstalling (zie tekening B1)

Het betreft hier een verbouwing van een bestaand pand. ALLE MATEN I.H.W. CONTROLEREN!



Bestaande aansluiting op gemeente raai

Roering:
 

- Vulwateraansluiting PVC-buis (roodbruin)
- Schoonwateraansluiting PVC-buis (grijs)
- roering op afvalhol leggen (V210)
- clering aanleggen naar NEN 1026
- "Eisen en bepalingen"
- dwarsliggende buizen naar NEN 7045
- dwarsliggende buizen naar NEN 7045

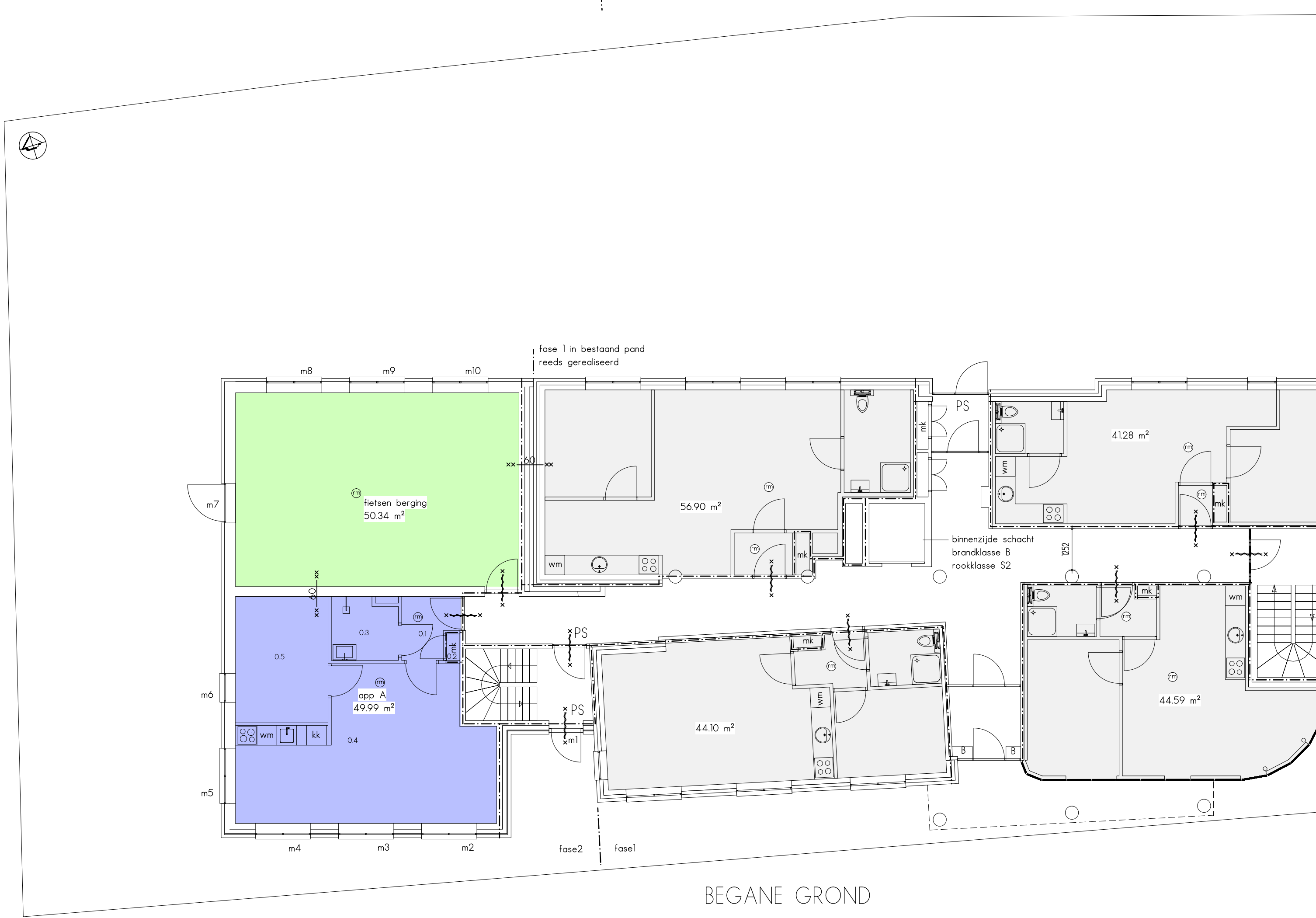
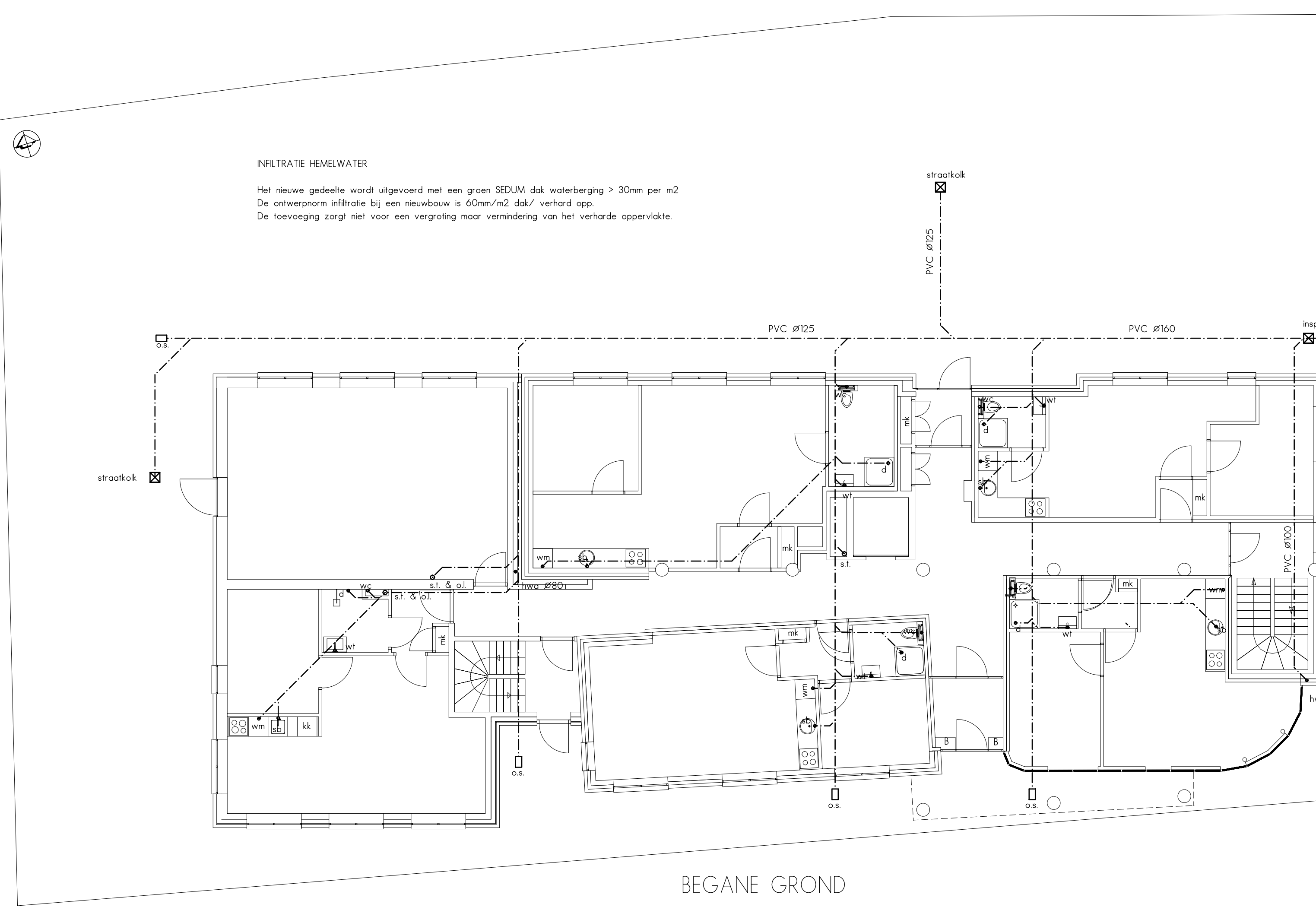
Handwateraansluiting:
 

- Op die handwateraansluiting een bolcoester plaatsen
- Handwateraansluiting boven meubel of te voeren in PVC B75
- Noodwateraansluiting in PVC volgens details aangegeven op tekening

Renooi roering:
 

- wm = wasmachine, diam #75
- wd = wasdroger, diam #75
- wc = toilet, diam #100
- f = fontein, diam #75
- v.w. = vaatwasser, diam #75
- sb = spoelbak, diam #75
- pl = putje, diam #75
- d = douche, diam #75
- b. = bad, diam #75
- c.v. = cv ketel # 50
- sl = afsluiting, diam #25
- ol = ontspanningsleiding, diam #75
- h.w.a. = handwateraansluiting met vliekstok, diam #80
- os. = ontstoppingsstuk
- wt. = wastafel
- bk. = buitenwastafel

Dit schema is i.h.w. bouw en woning toezicht te bevestigen volgens tekening B1 en na definitieve indelingen keukens en badkamers!



LET OP ! DIT IS EEN BESTEKTEKENING TBV BOUW- EN WONINGTOEZICHT GEEN WERKTEKENING

**FASE 2 TRANSFORMATIE KANTOOR ZORGBOOG NAAR WOONBOUW DE PATER**

<b>CKX</b> architecten	Opdrachtgever:	Fabulous Invest BV Varenschut 21a 5705 DK Helmond M 06-43053873 E vdaar@ckx.nl	Datum:	15-10-21	Gewijzigd:	A 24-05-22
	Onderwerp:	Bestektekening Brandveiligheid HWA & roering	Schaal:	1:100	F	B 19-07-22
v. Maarten Hendrickx Hof Brubeke 415 5704 NR Helmond T 0492-520404 E info@ckx.nl W www.ckx.nl	Zaaknummer:	Gemeente Helmond	Getekend:	MH	C	14-09-22
			Formaat:	A0	F	G
			Projectnummer:	2002	tekening:	<b>B2</b>