

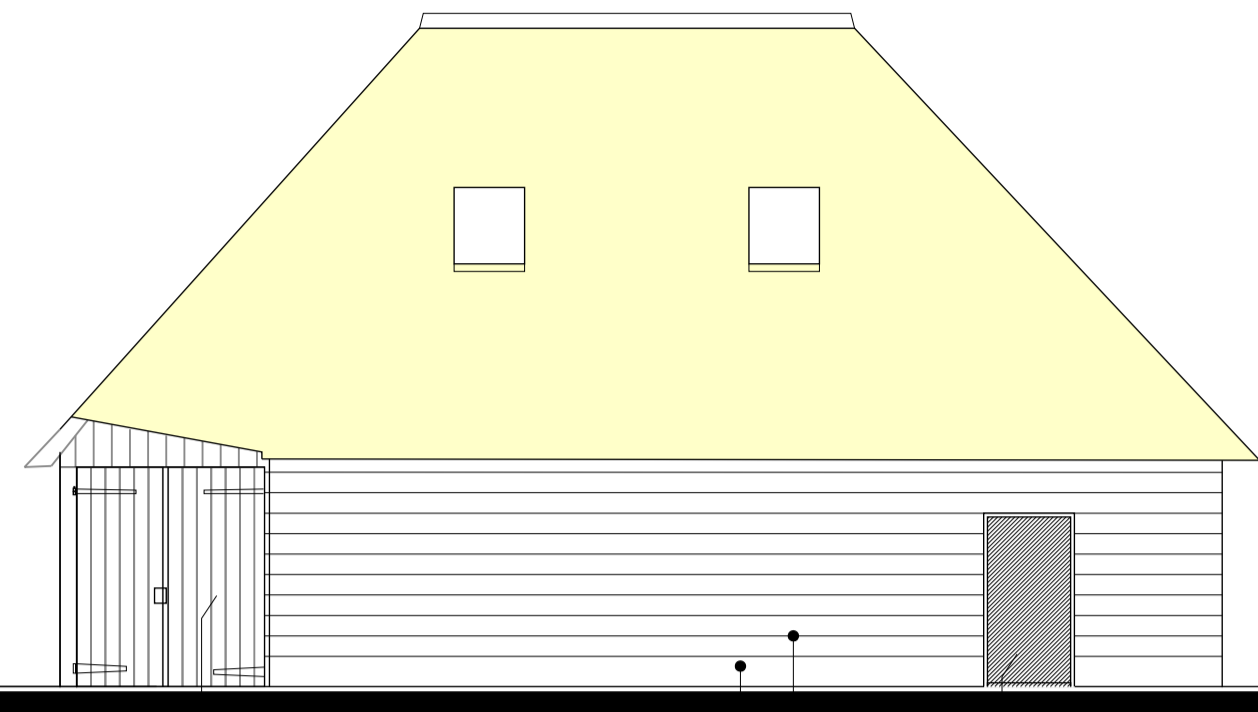
NOORDGEVEL

de onderste 2 rabat delen verkeren in slechte staat en/of ontbreken
 nieuwe grenen rabatdelen hiervoor in de plaats aanbrengen
 gemetselde plint plaatselijk herstellen
 gehele plint opnieuw te voegen



WESTGEVEL

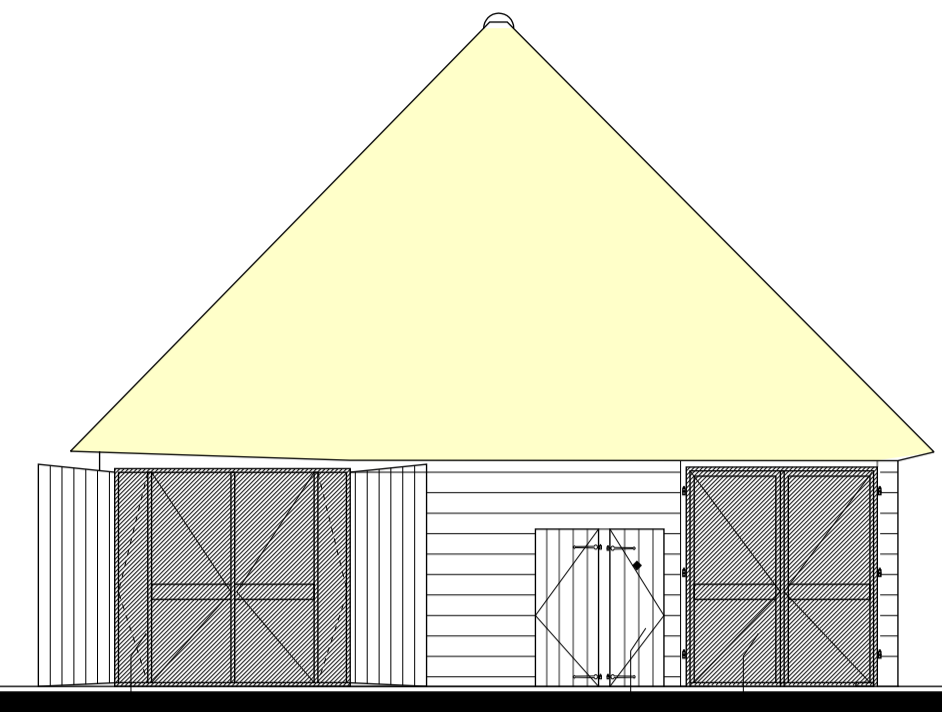
de onderste 2 rabatdelen verkeren in slechte staat en/of ontbreken
 nieuwe grenen rabatdelen hiervoor in de plaats aanbrengen
 gemetselde plint plaatselijk herstellen
 gehele plint opnieuw te voegen



ZUIDGEVEL

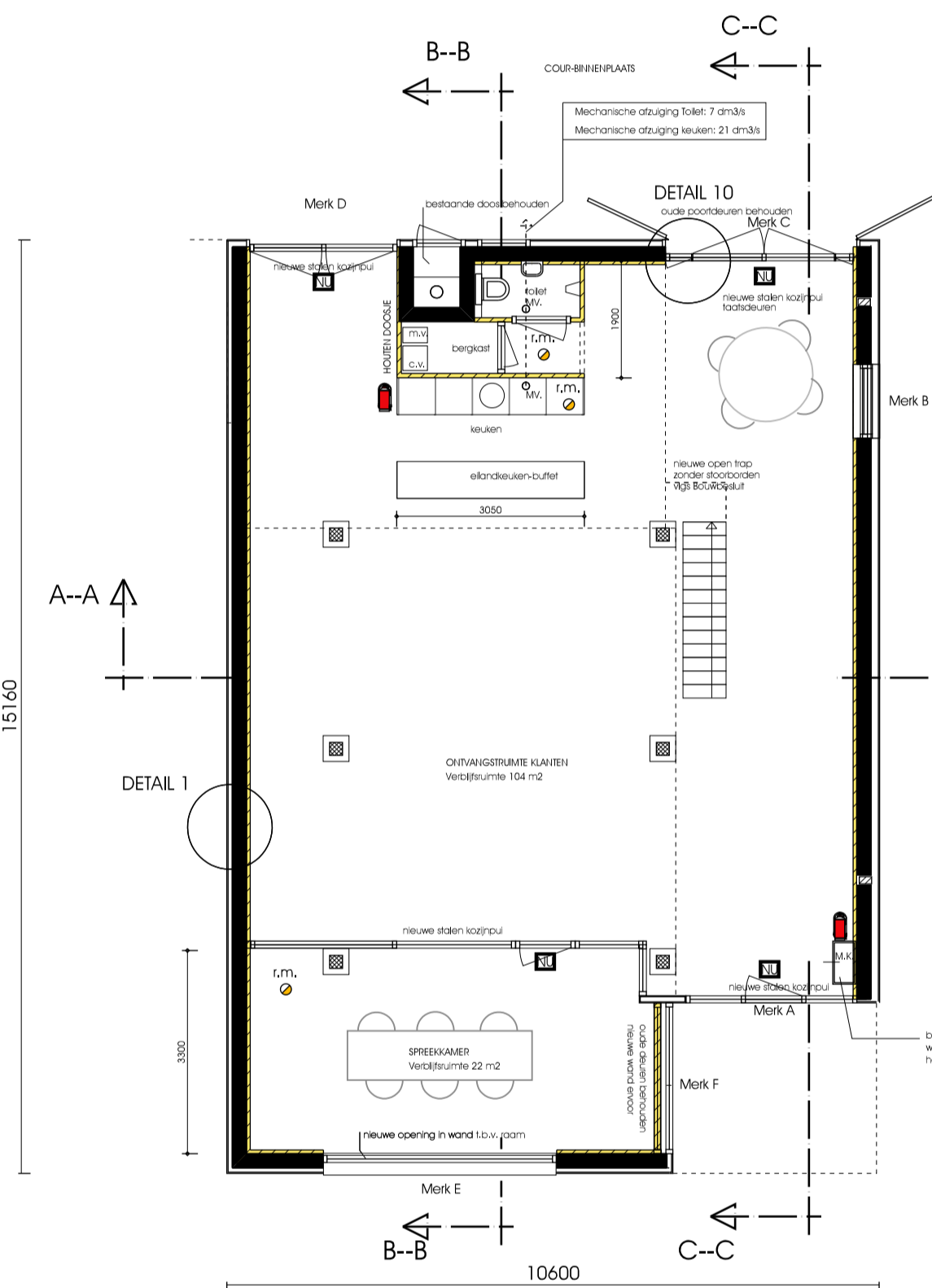
houten deuren/wand behouden en herstellen.
 nieuw raam in oude opening

de onderste 2 rabatdelen verkeren in slechte staat en/of ontbreken
 nieuwe grenen rabatdelen hiervoor in de plaats aanbrengen
 gemetselde plint plaatselijk herstellen
 gehele plint opnieuw te voegen

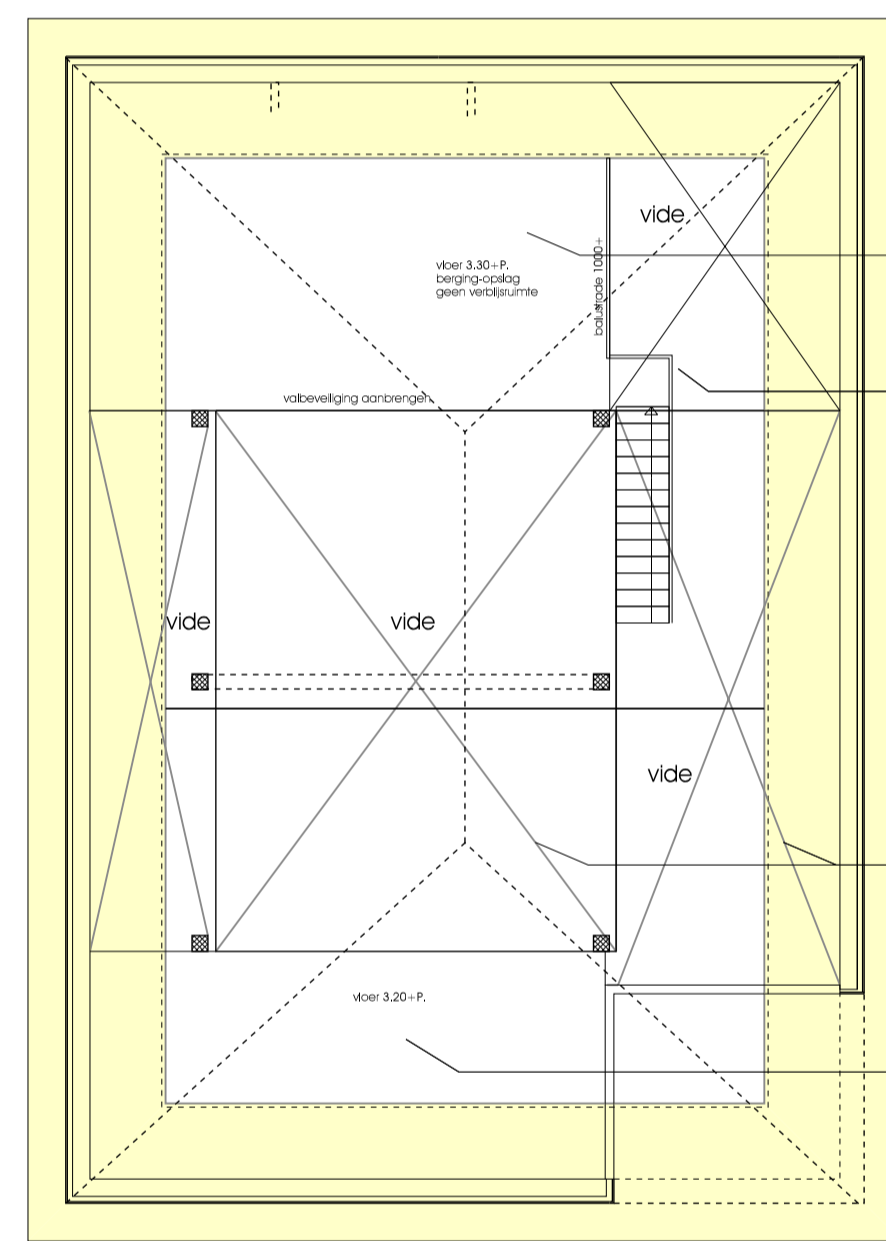


OOSTGEVEL

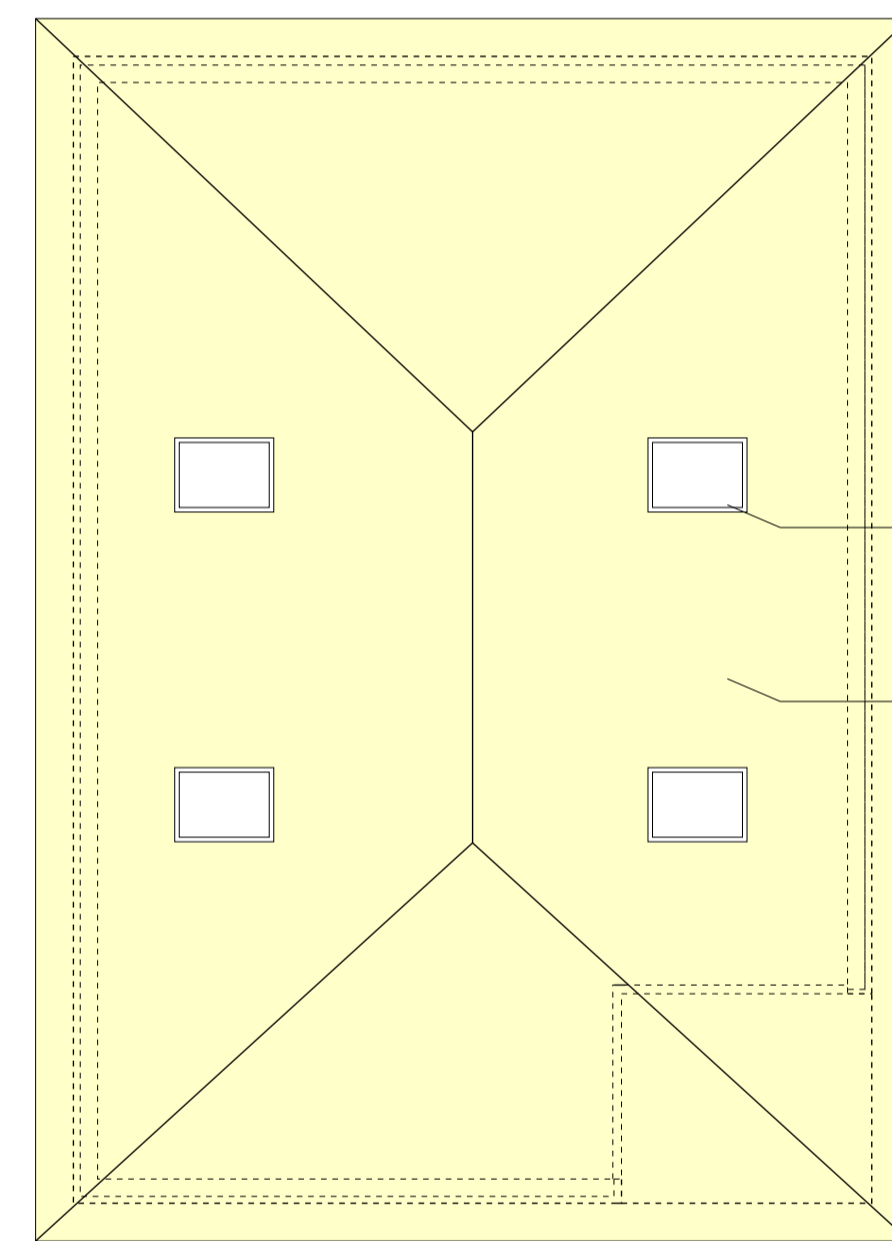
nieuwe glazen pui, staldeuren behouden
 houten deurtjes behouden



BEGANE GROND

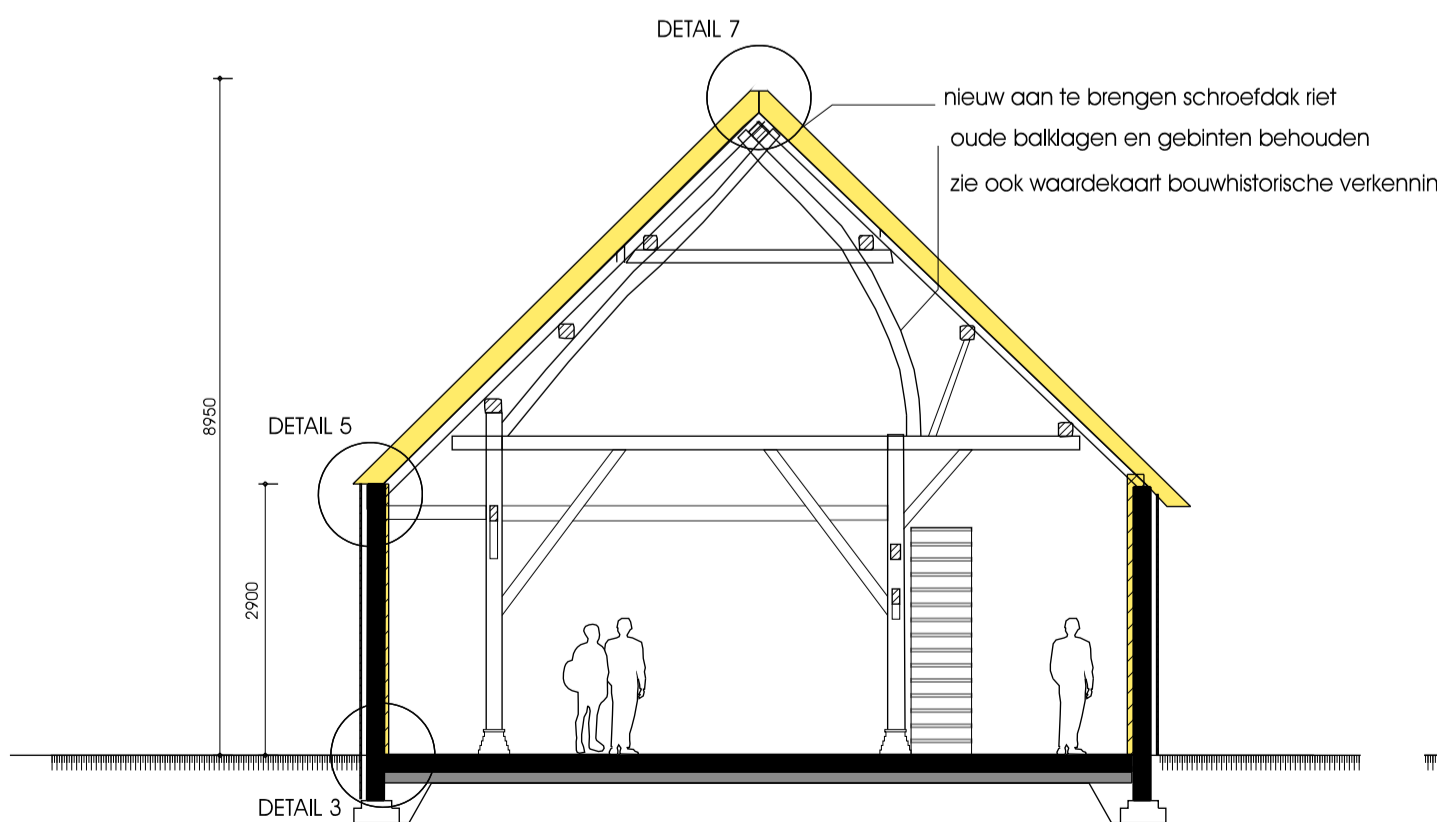


VERDIEPING

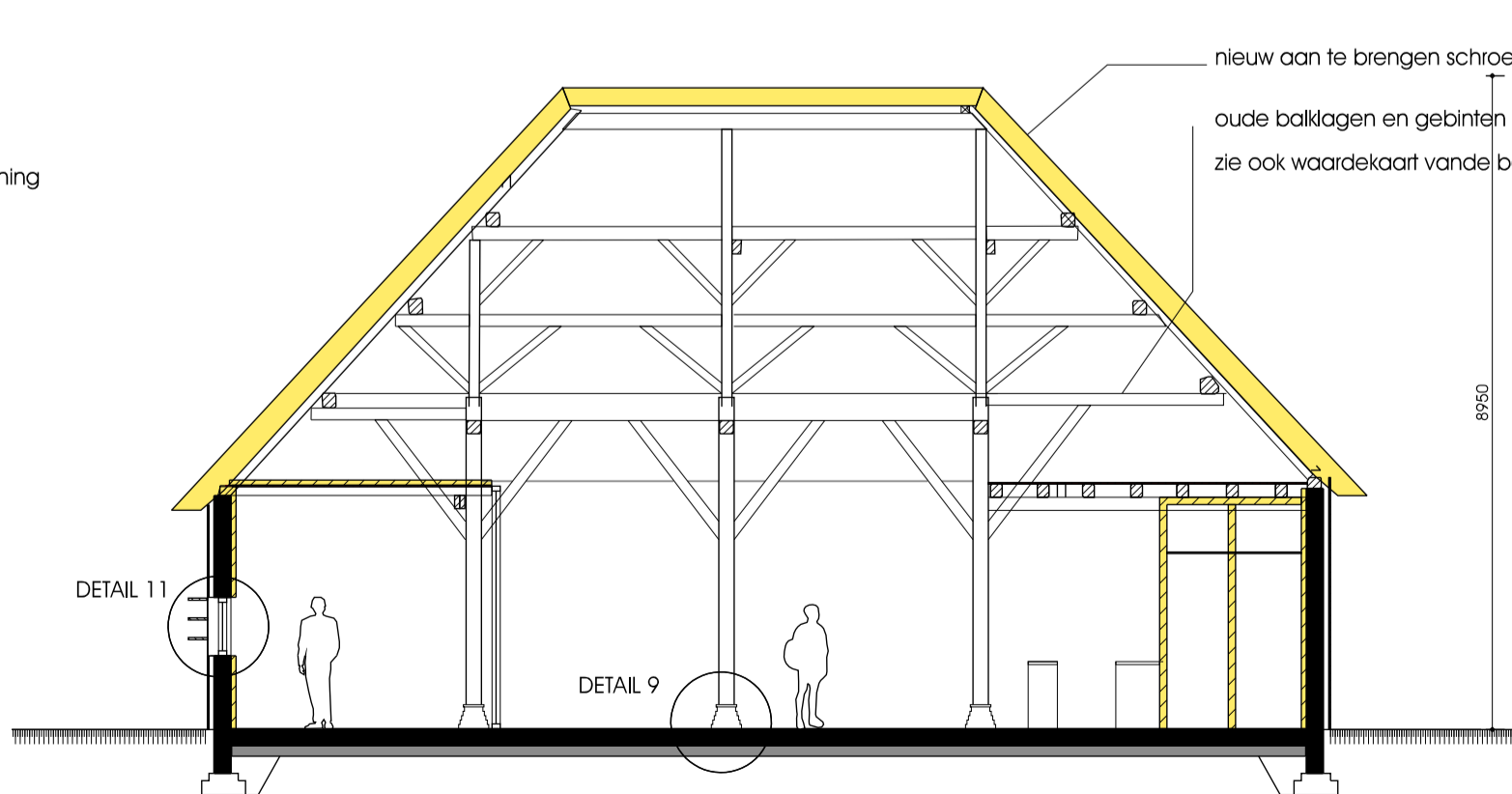


DAKAANZICHT

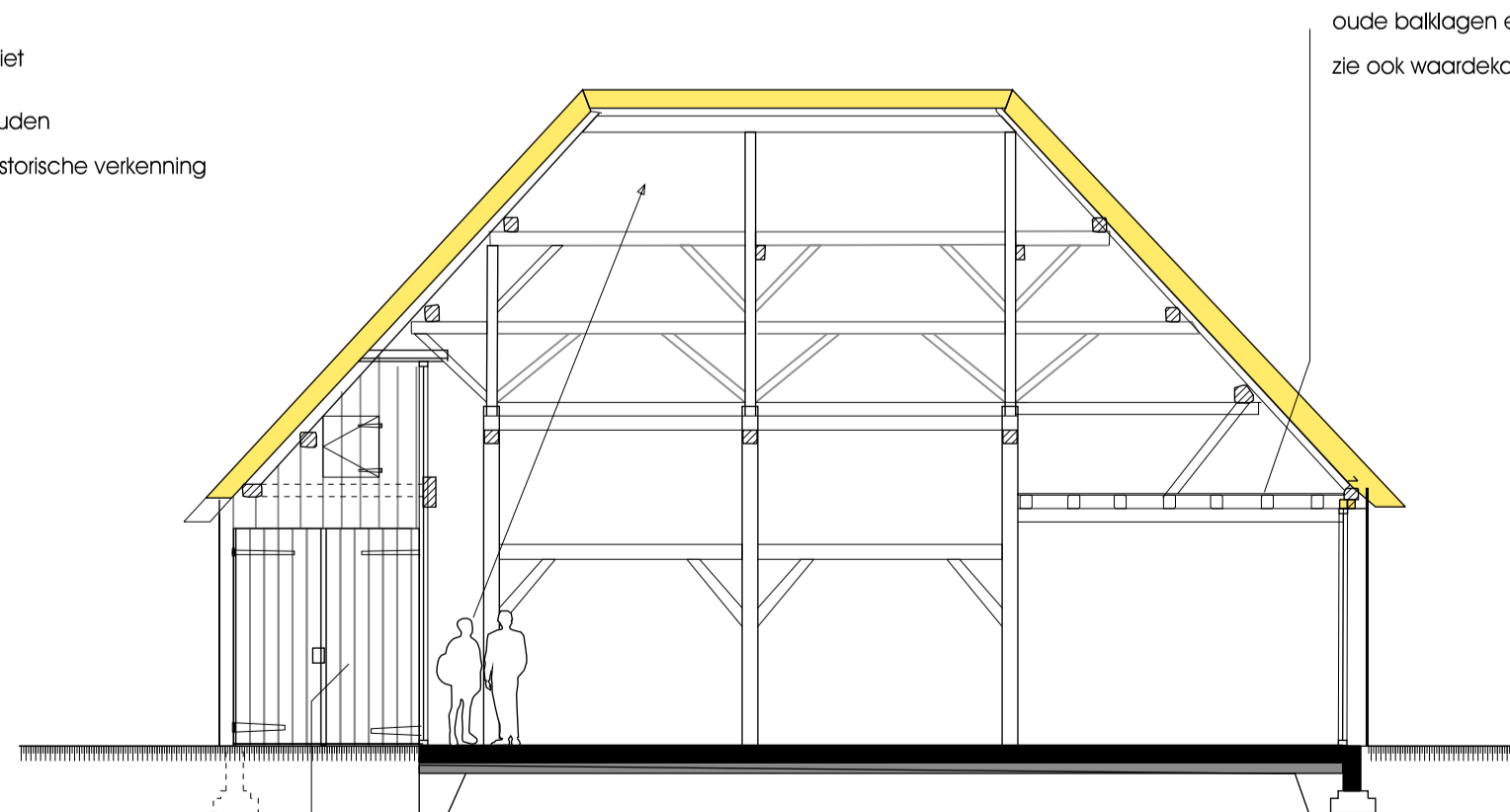
Renvooi Bouwkundig		
Materialen		
	Bestaande constructie wanden en vloeren	
	Nieuwe houtskelbouwmuur - of metselwerk met leemafwerking	
	Nieuwe vloerconstructie geseleerd	
	Bestaande vloerconstructie geseleerd	
	Bestaande vloerconstructie geseleerd	
	Nieuw geseleerd dakbeschoot 30 WEDCO	
NB: Alle schachten t.b.v. lediging dienen omkleed te worden 30 WEDCO		
Installaties		
Merknaam		
	Ventilatie volgens BBO2012: Afvoering 3,6 Luchtvervoering par. 3.6.1 Nieuwbouw	
	Mechanische ventilatie afvoer mechanisch	
	Mechanische ventilatie toevoer, natuurlijke toevoer	
	Beitro en waterleiding conform NEN 1078 - 1010 - 1006	
	E - W installatie volgens opgave installateur.	
	Gehele constructie volgens berekeningen en tekeningen constructeur.	
	toegangslijndetector	
	hoogvervalshil meer ter plaatse van toegang toegankelijkheidssector en aansluitend terrein	
	Wering vocht van binnen:	
	watersopname scheidingconstructies: toelak- en bodruimte tot 1,20 m max 0,01 kg (m ² x s ^{1/2}),	
	tot bod en douches tot 2,10 m met max. lengte 3m,	
	vanaf 1,20m max 0,2 kg(m ² x s ^{1/2}) volgens NEN 2778 conform bouwbesluit afd 3.7.	
	Wering vocht van buiten:	
	in en afwendende scheidingconstructies verfliggebied, toelakruimte, bodruimte watersicht	
	volgens NEN 2778, volumie luchtstroom scheidingconstructie verfliggebied toelak, bodruimte	
	en insulatie max 20 x 10 (omlijnd) volgens bepalingen NEN 2050 conform bouwbesluit afd 3.6.	
	Bescherming tegen ratten en muizen:	
	openingen afwendende scheidingconstructie max breed 0,03 m conform bouwbesluit afd 3.17.	
	Brandveerbaarheid	
	deuren, ramen weerstandklasse 2 volgens bepalingen NEN 5076	
	Er dient te worden gebouwd overeenkomstig de voorschriften van het bouwbesluit 2012 laatste druk	
	toezettingen zijn gebaseerd op de op dit moment beschikbare gegevens en dienen gecontroleerd te worden.	
	Maat - en detailafwijkingen voorbehouden v.w.m. nadere uitwerking.	
	- Riet	
	Alle stalen latzen, balken en kolommen e.v.d. in buitenruim, uit het	
	zicht of in de buitenruim thans met voorzien conform huidige richtlijn	
	alle constructieve condities onderling luchtstroom afvoer 20% v.w.m. afsluiting en band.	
	Gevelkozijnen in bestaand uitvoeren in duurzaam gestrookt hout	
	kozijnen, ramen en deuren uitvoeren met bescherming	
	BI toepassing stikstofrijke de kozijnen 2 x conservatiev.	
	- alle binnen- en buitendeuren hebben een minimale netto dagmaat van 850mm tenzij anders vermeld	
	- brandveerende deuren hebben een minimale netto dagmaat van 850 / 880mm	
	- trappen en landings (bestaande bouw)	
	geplaat volgens tekening	
	Handje - minimum 300mm tot de zijzichten van de trap	
	conform bouwbesluit afd. 2.4, en 2.5 verbouw / bestaande bouw	
	- lediging	
	Gehele volgens tekeningen en berekeningen installateur	
	Alle installaties van B.V.C. met ION-Deurmont	
	Binnenroering limietverbinding, buitenroering klasse 41 manchetverbinding.	
	De regieredacties aanluiten op de hoofdleiding dmv. Siphons.	
	- ventilatie	
	Gehele volgens tekeningen en berekeningen installateur	
	toevoer mechanisch toevoer	
	Alleen mechanisch toevoer	
	capaciteit volgens bouwbesluitberekeningen - exacte ledigingsloop volgens installateur	
		Vaachthoudbeoordeling of NEN 3011 / NEN 6088
		Zelfsluitende Deur
		Poortdeur
		Rookmelder aangesloten op brandmeldinstallatie
Materialen en Kleuren		
GEVEL:		
ALS BESTAAND: HOUTEN RABATDELEN EN ZWART		
PUNT: METSELWERK		
KOORNEN: SOKAL EN ZWART RAL 7021		
DAK:		
ALS BESTAAND: RIEF NATUREL		
NOUWOEST KERAMIEKE ANTRACIET		
Bouwbesluit 2012 Bestaande Bouw:		
VERBLIJFSGEBIED TOTAAL: 126 M ²		
MAXIMUM AANTAL PERSONEN: 100		
TE OPENEN VLUCHTBREEDTE NAAR BUITEN: TOTAAL 540 CM (merk A 100cm; merk C 230 cm; merk D 210 cm)		



Gemeente Breda
 Bijlage bij besluit DOORSNEDE A---A
 Z2024-004615-V01



DOORSNEDE B---B



DOORSNEDE C---C

oude balklagen en gebinten behouden
 zie ook waardekaart vande bouwhistorische verkenning

Project: VLAAMSE SCHUIJ Restauratie en Herbesteding		Omschrijving: Bestekstekeningen OLO	
Plaats: TO	Schaal: 1:100	Ontwerper: LR	Opdrachtgever: De Zandert BV Seminarieweg 30-32 4854 PB Bavel
Werknummer: LRA3001	Bestek: B201	Datum: 25-07-2024	GEWUZIGD: 21-10-2024 25-07-2024
Gemeente Breda Bijlage bij besluit DOORSNEDE A---A Z2024-004615-V01		OMGEVINGS-VERGUNNING LukasRuijsArchitect Boschstraat 35 4811 GB Breda Mail: rujs@lukasruisarchitect.nl Mobiel: 06 51229460	