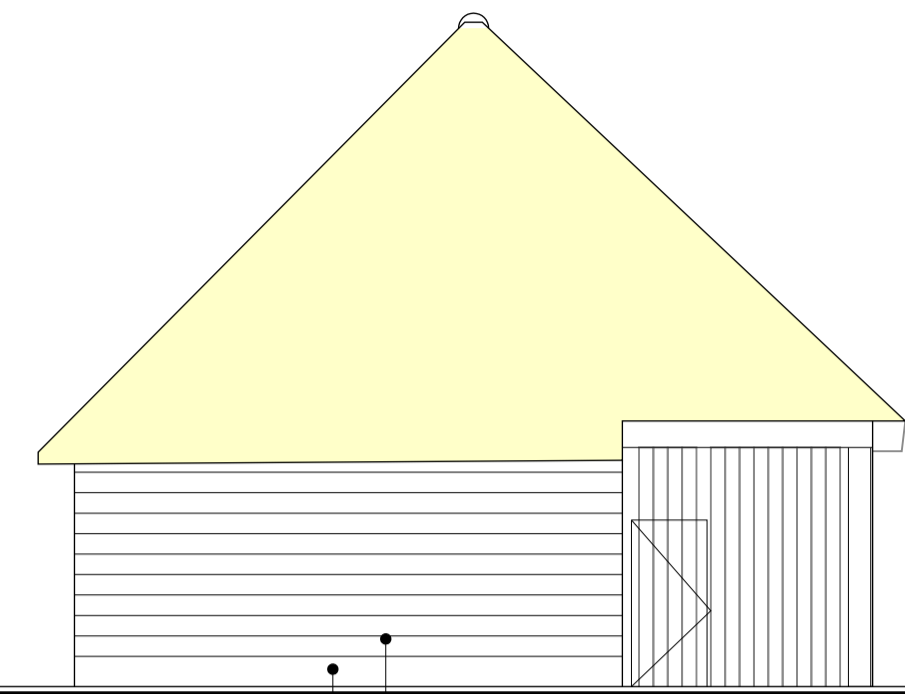


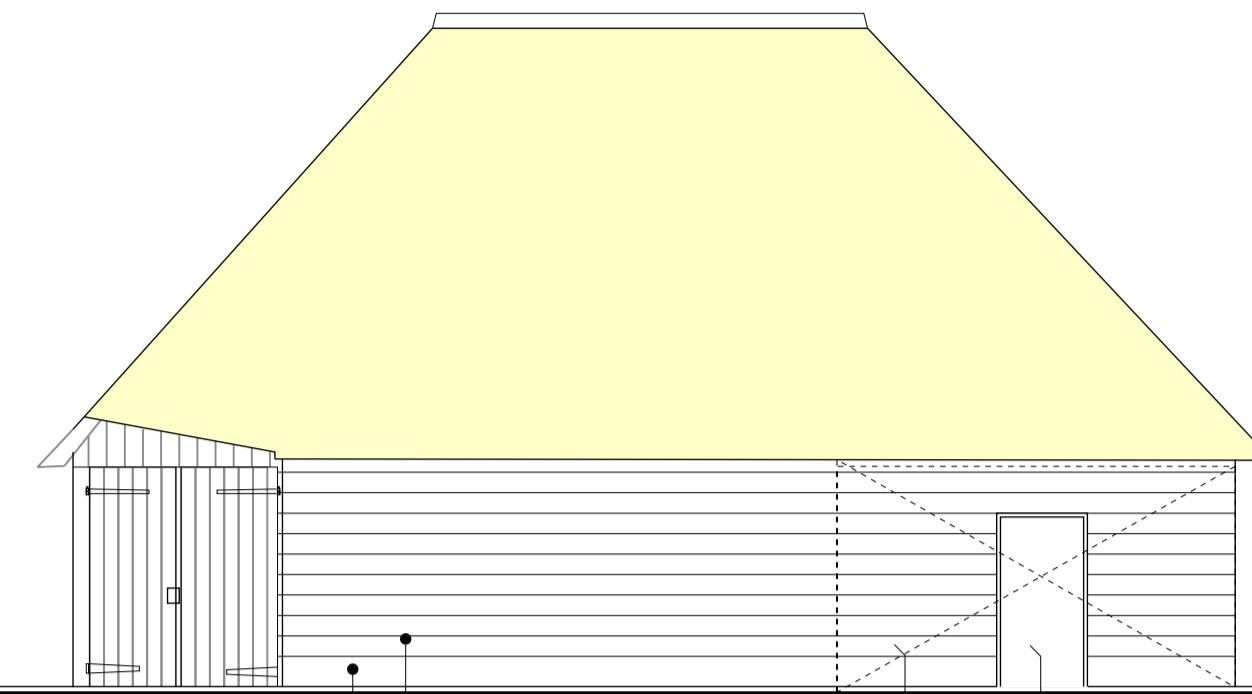
NOORDGEVEL

de onderste 2 rabat delen verkeren in slechte staat en/of ontbreken
gemetselde plint op diverse plaatsen in slechte staat
voegwerk is over de geheel omtrek in slechte staat



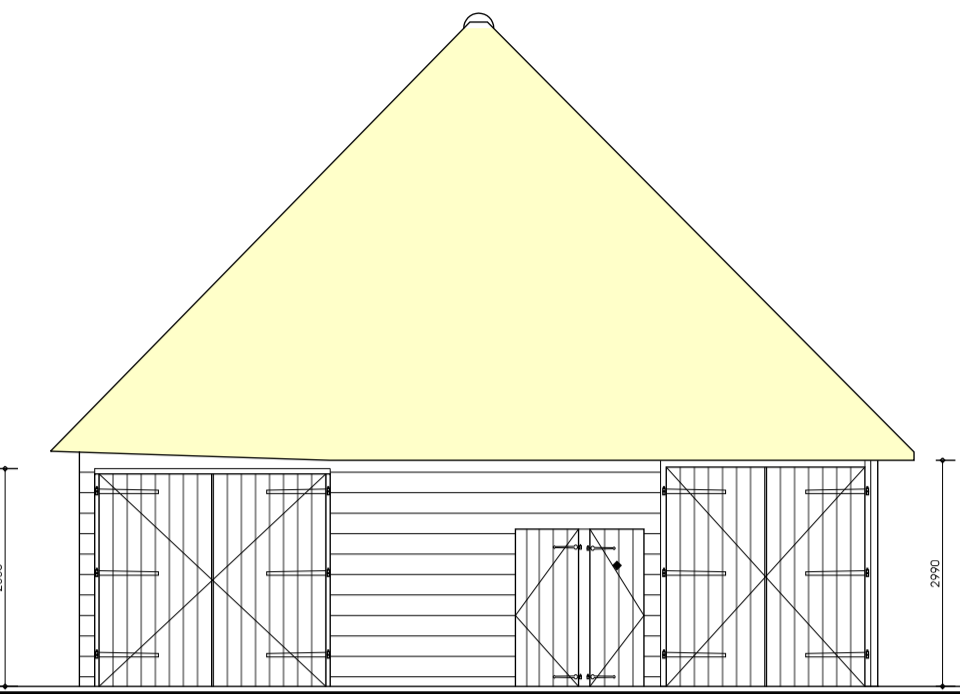
WESTGEVEL

de onderste 2 rabat delen verkeren in slechte staat en/of ontbreken
gemetselde plint op diverse plaatsen in slechte staat
voegwerk is over de geheel omtrek in slechte staat

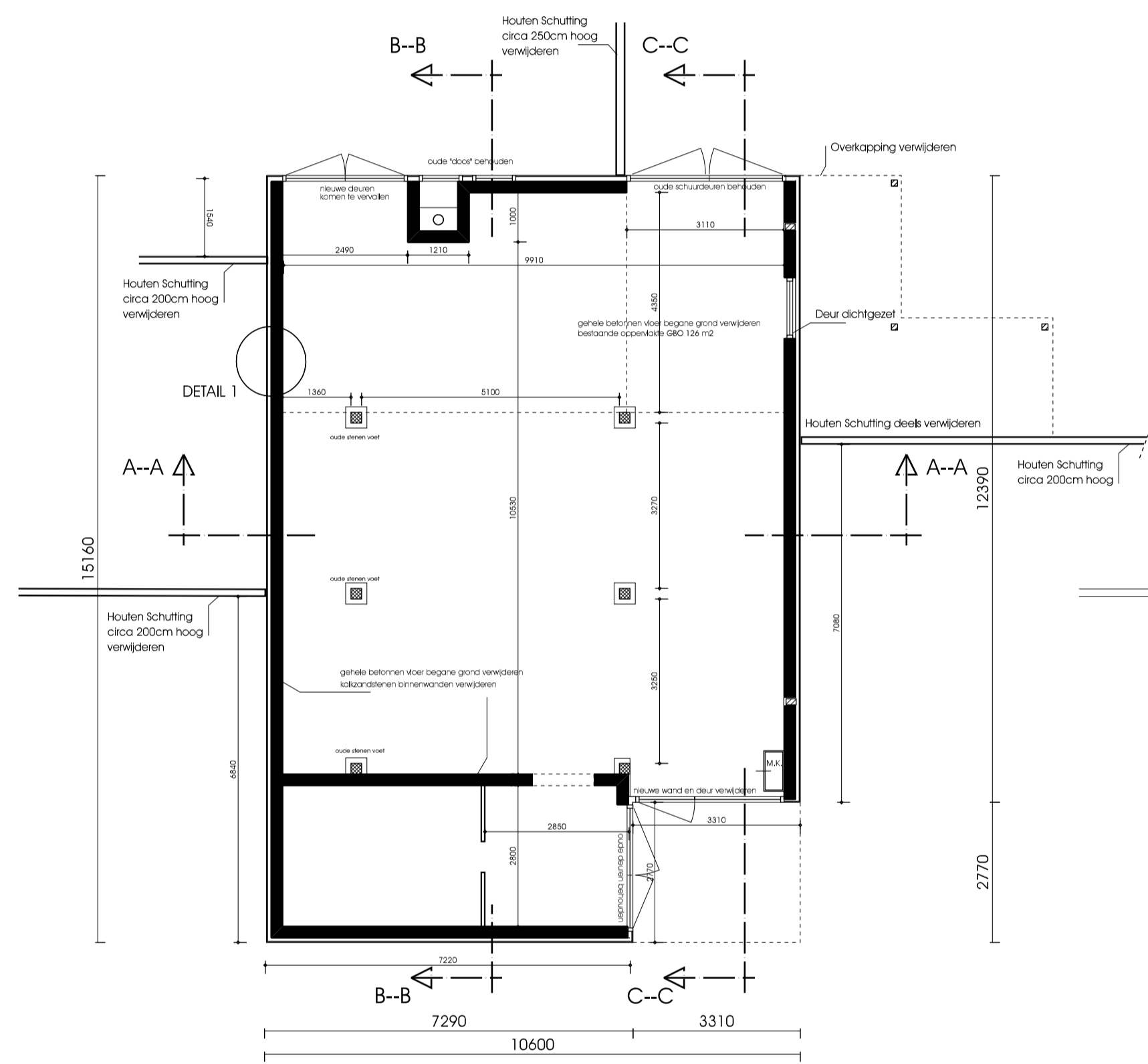


ZUIDGEVEL

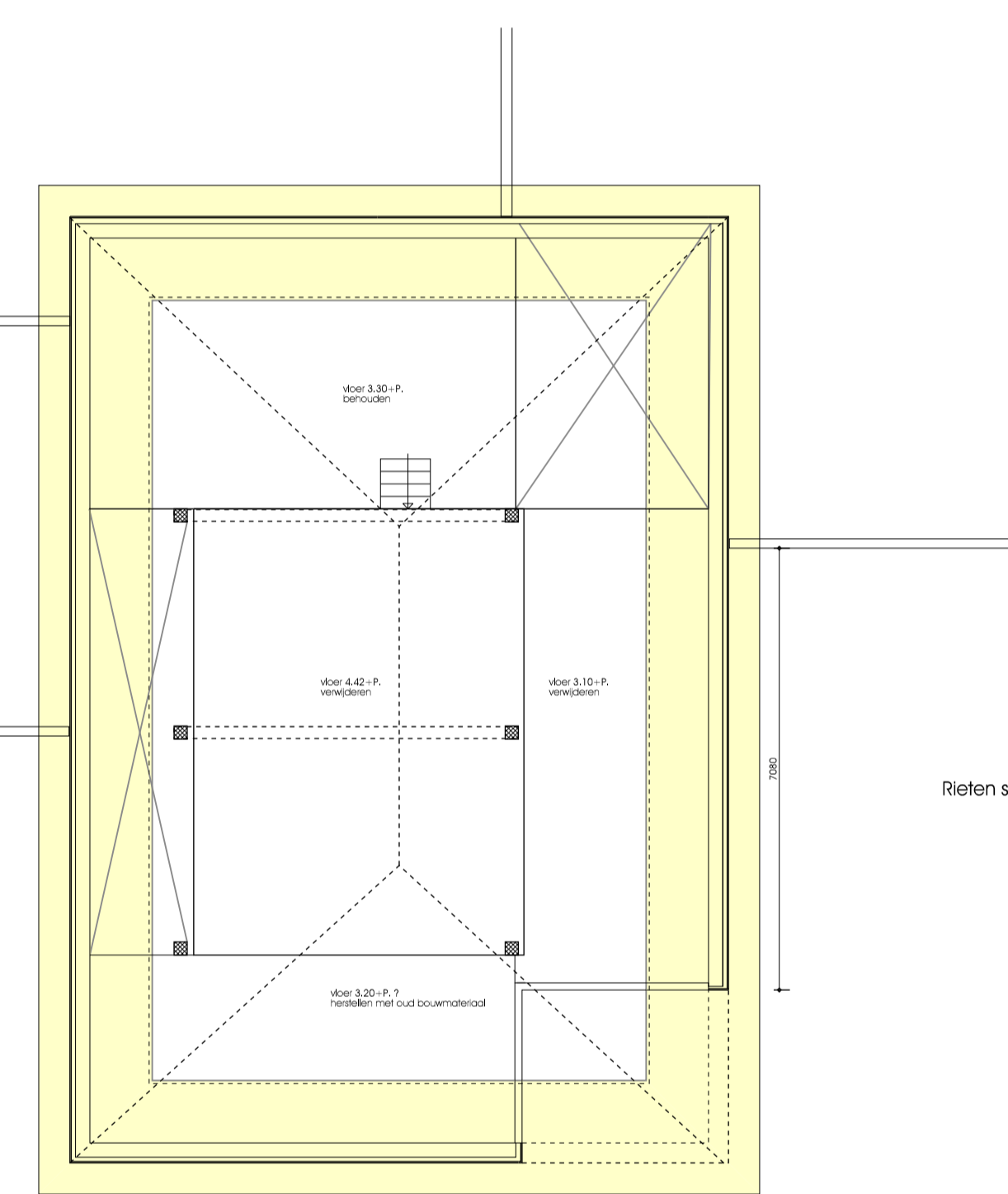
de onderste 2 rabat delen verkeren in slechte staat en/of ontbreken
gemetselde plint op diverse plaatsen in slechte staat
voegwerk is over de geheel omtrek in slechte staat



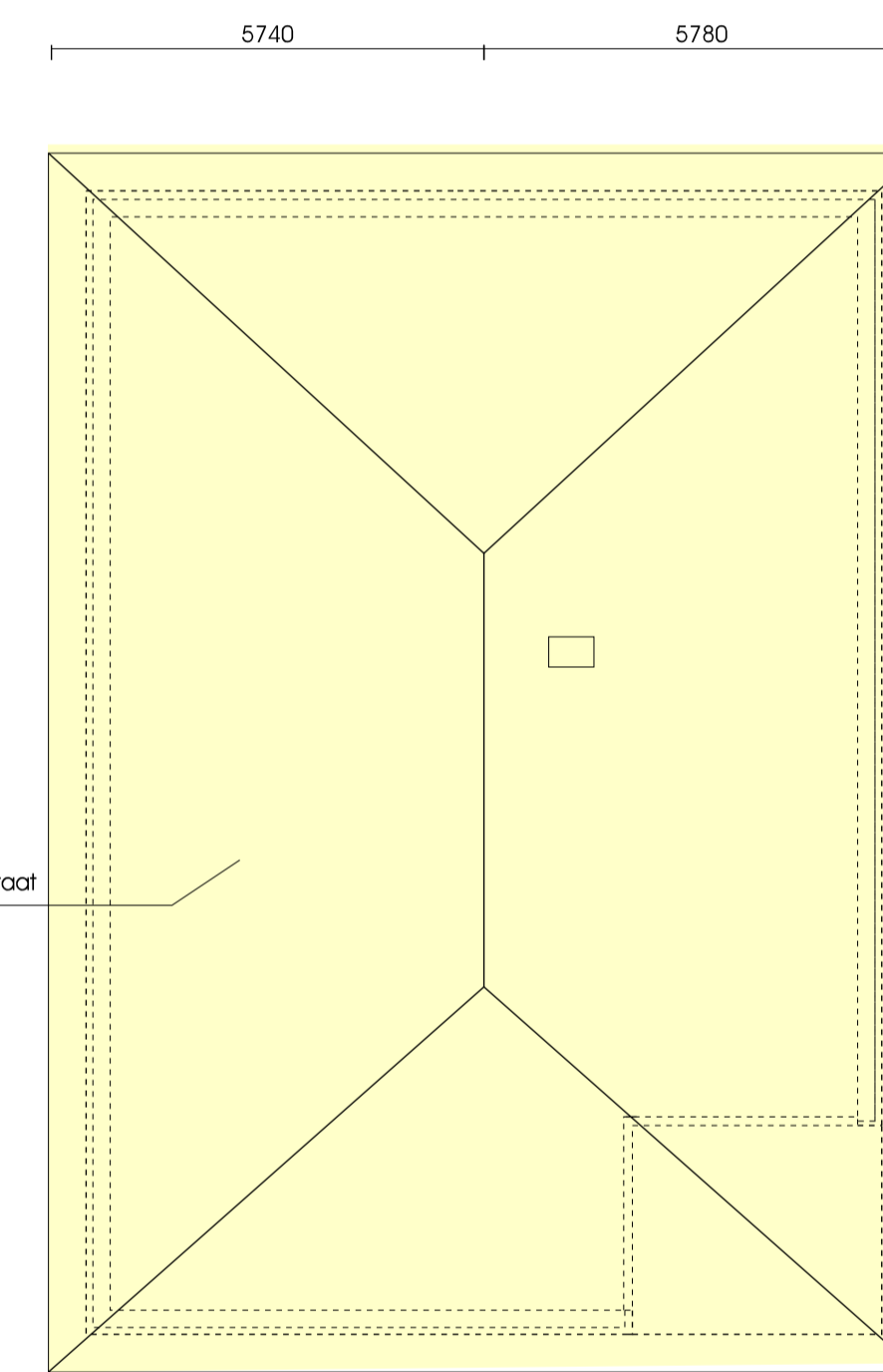
OOSTGEVEL



BEGANE GROND

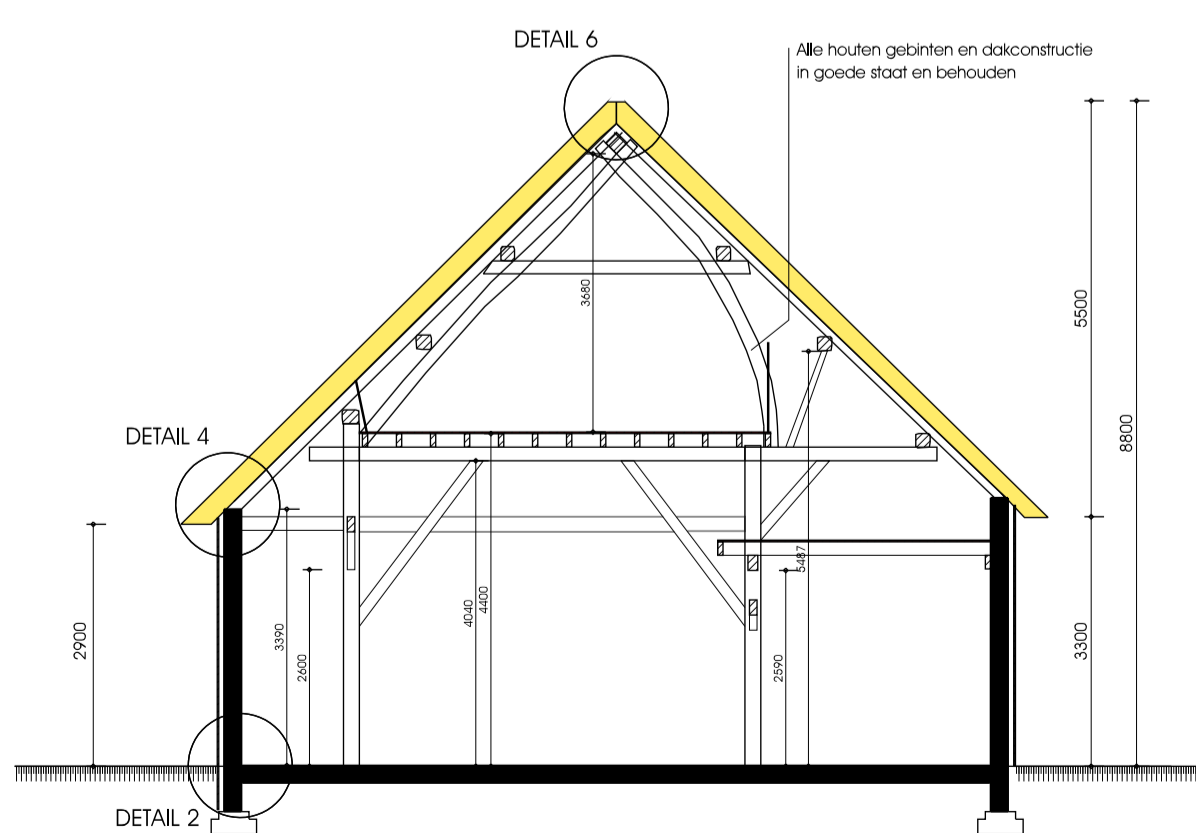


VERDIEPING

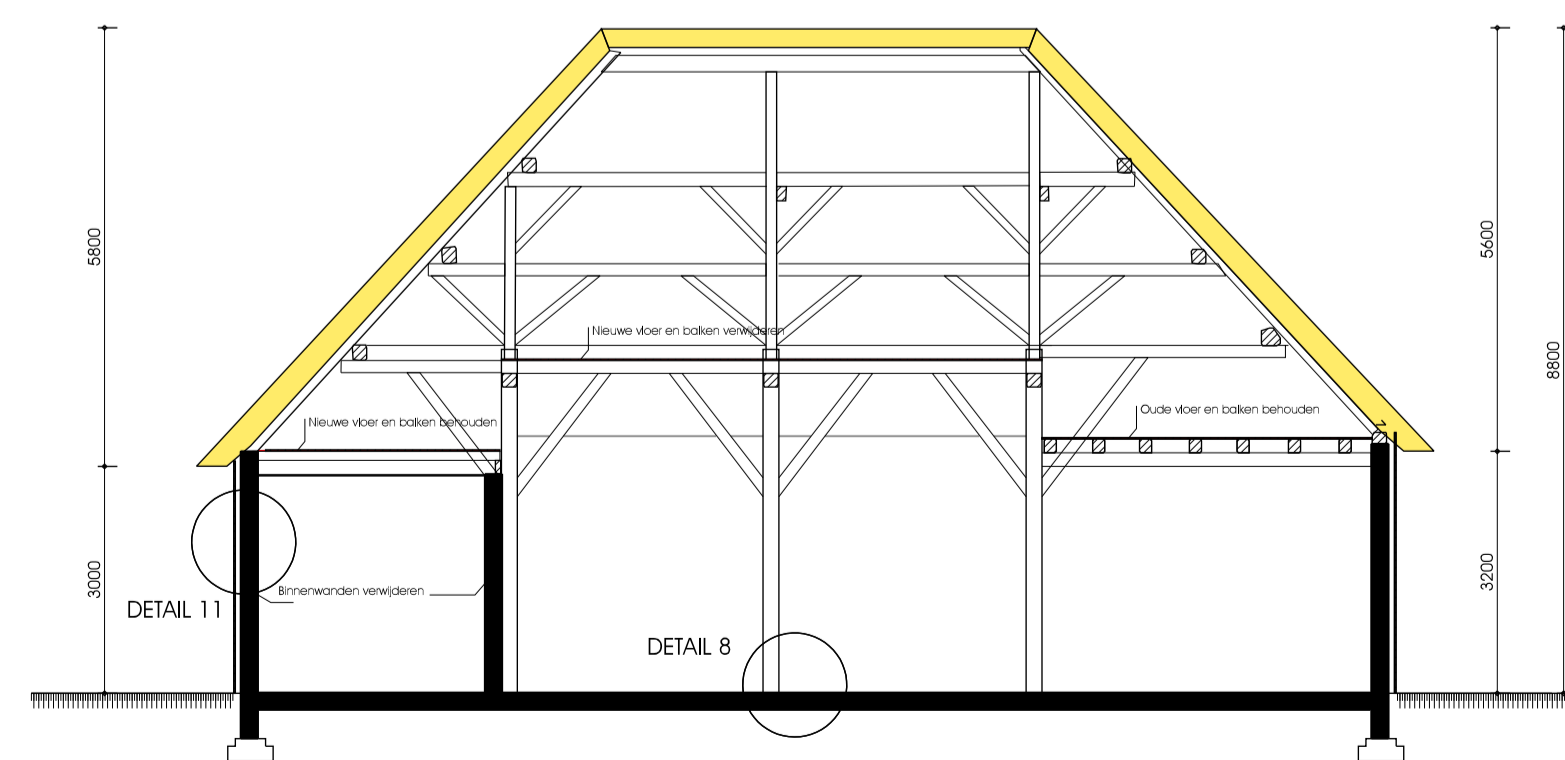


DAKAANZICHT

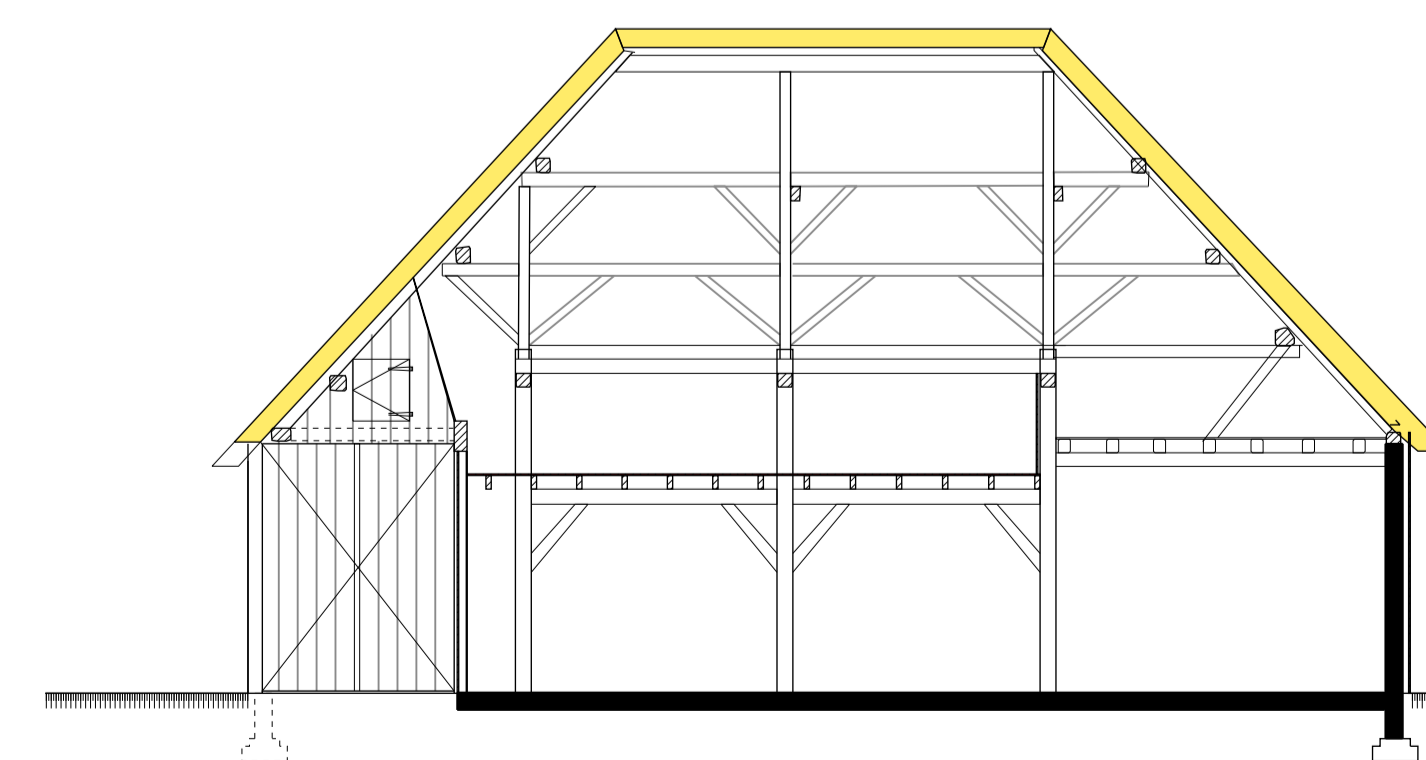
Rieten schilddak algeheel in zeer slechte staat



DOORSNEDE A---A



DOORSNEDE B---B



DOORSNEDE C---C

Project: VLAAMSE SCHUIJ Restauratie en Herbesteding		
Plan: VO	Overzicht: Bestaande Toestand	Opmeting
Schaal: 1:100	Tekenaar: LR	ontworpen door: De Zanderik BV Seminarieweg 30-32 4854 PB Bavel
Werknummer: LRA3001	Model: B200	datum: 14-12-2023