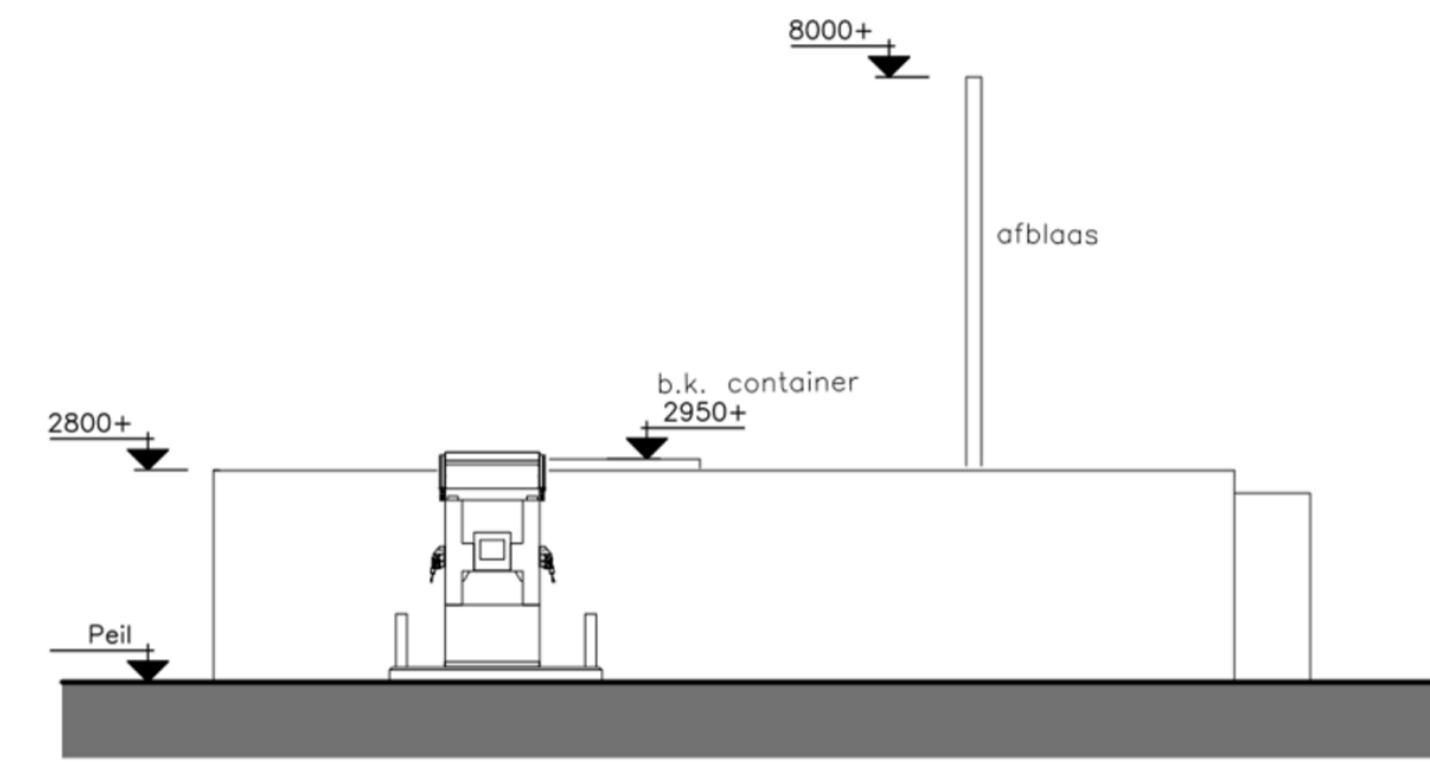
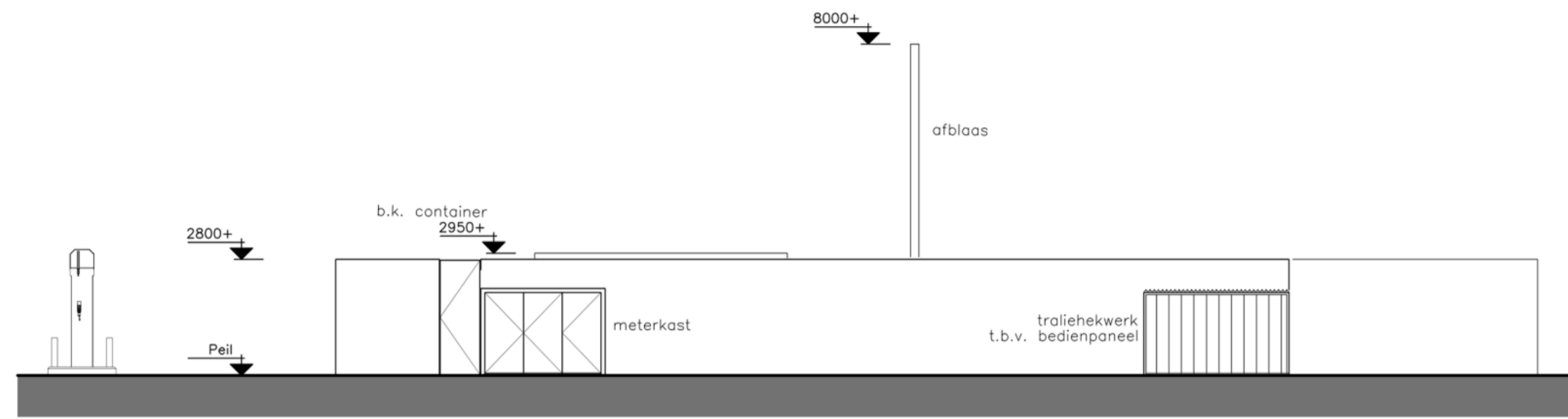


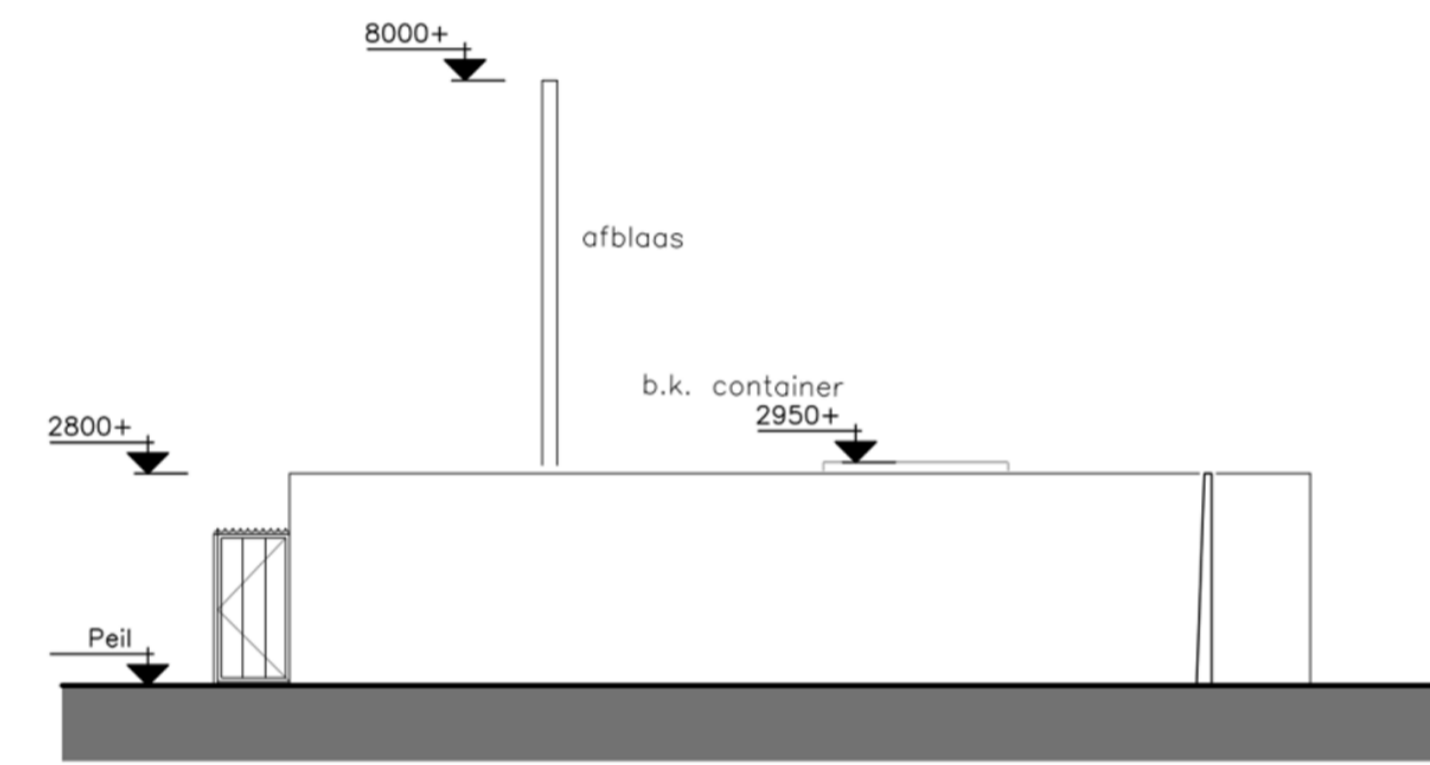
Zuidwest zijde



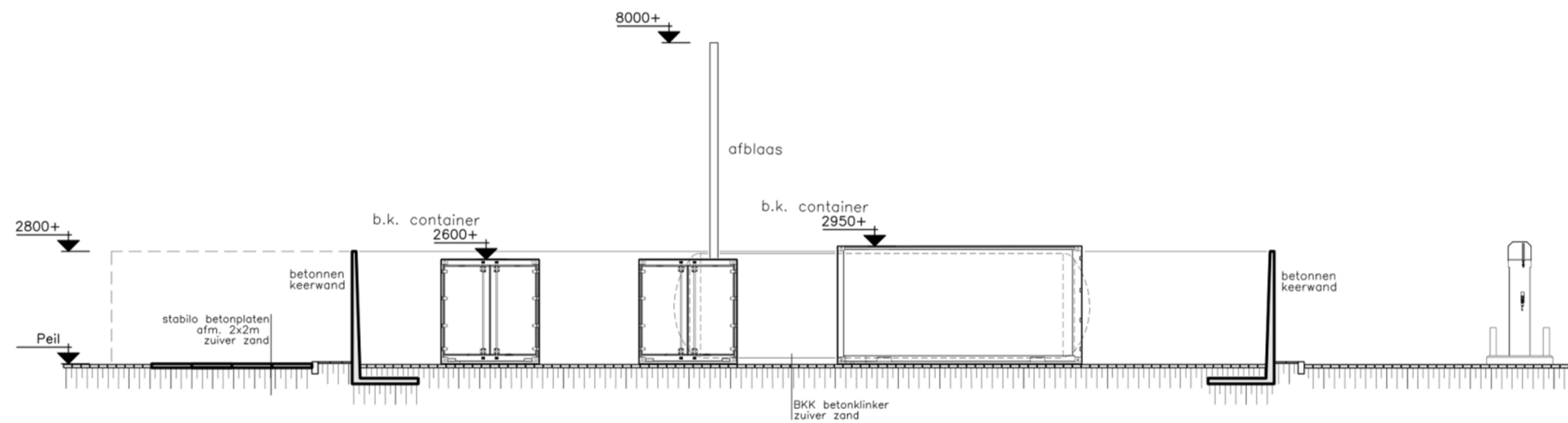
Zuidoost zijde



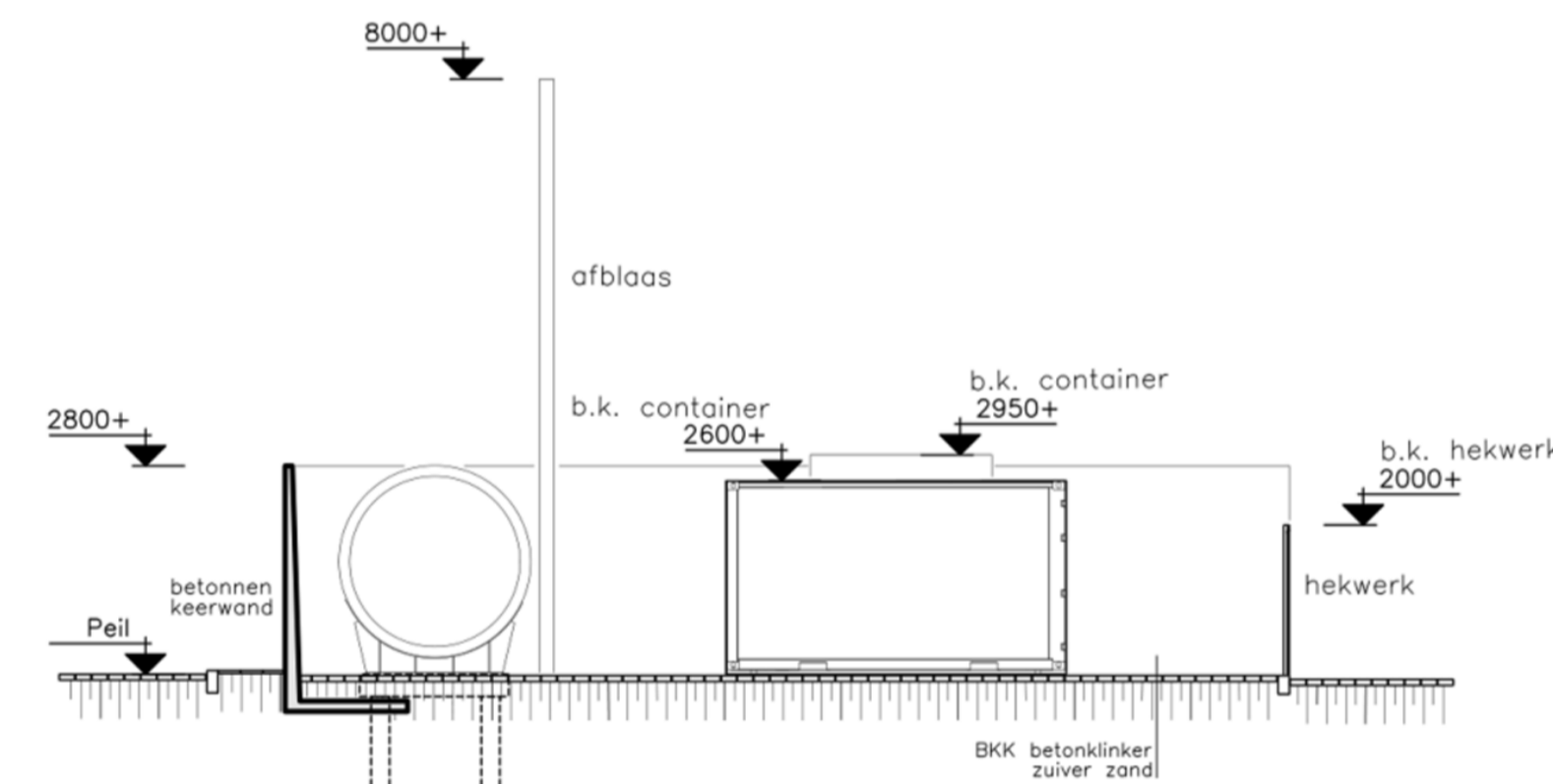
Noordoost zijde



Noordwest zijde



Doorsnede A-A



Doorsnede B-B

Kleuren en materialenstaat

onderdeel:	materiaal:	kleur:
afscheiding		
betonnen keerwanden	prefab beton	onbehandeld
hekwerk	staal gepoedercoat	wit
poorten	staal gepoedercoat	wit
afleverzuil		
omhuizing	plaatstaal gepoedercoat	wit
aanrij beveiliging	staal gepoedercoat	rood-wit

Eisen

Doorsnede-afmetingen van funderingen, bouwmuren, balken en vloeren volgens berekeningen en/of tekeningen van de constructeur.
 Dilataties en stabiliteitsvoorzieningen volgens opgave constructeur.
 Hang- en sluitwerk inbraakwerend uitvoeren conform de NEN 5096, weerstandsklasse 2.
 Leidingverloop en diameters riolering volgens opgave installateur afschot riolerings-leidingen 10mm/m1
 Deurmatten 880x2315mm tenzij anders aangegeven

vluchtweg
 p.s. vluchtdeur te openen zonder hulpmiddelen



OPDRACHTGEVER:
 B. Kerkhof & Zn b.v.
 Binckhorstlaan 100
 Den Haag

PROJECTOMSCHRIJVING:
 Waterstof installatie t.b.v. wegverkeer
 Binckhorstlaan Den Haag

PLANFASE/ONDERWERP:
 Uitvoeringstekening:
 gevels en doorsneden

Formaat	datum
A1	13.03.19
Gewijzigd	Onderdeel
WERKNR:	BLAD:
161085	U2
Schaal	1:100