



LIFTFORCE

## DE BETROUWBARE HYDRO PLATEAULIFT



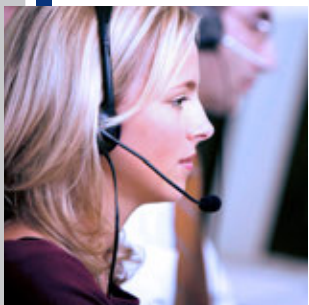
# HYDRO PLATEAULIFT

## Even voorstellen..

Lift Force BV is een allround leverancier in de lifttechniek, waarbij het hele traject van ontwerp, installatie en onderhoud door betrokken en enthousiaste mensen wordt begeleid. Bij ons staat inventiviteit en meedenken hoog in het vaandel.

Lift Force biedt een gevarieerde keuze van veilige en kwalitatieve schaarliften, goederenliften, platformliften en rolstoelliften die zeker aan uw wensen zullen voldoen. Bij het liften van personen en/of goederen zijn er veel verschillende situaties, eisen en wensen waar rekening mee gehouden dient te worden. De juiste lift keuze is dan ook van groot belang om er langdurig profijt van te kunnen hebben. Onze jarenlange ervaring op het gebied van lifttechniek delen wij graag met u in de vorm van een gedegen advies.

Ook voor de installatie, service en het onderhoud van de liften bent u bij ons aan het goede adres en geldt dat wij alleen gemotiveerd en gekwalificeerd personeel inzetten. Dit komt ten goede van de continuïteit en de levensduur van de liften. Laat ons uw verwachtingen waarmaken.



## Het product

In deze brochure vindt u de mogelijkheden die de Hydro plateau-traplift biedt. Het is met name een goed alternatief voor plateau trapliften die te opzichtig zijn bij de entree van een gebouw, zeker als het een monumentaal pand betreft. De maatvoering is klant specifiek en naar wens te maken, door toepassing van de diverse opties kunnen wij uw persoonlijke wensen perfect vervullen.



## Service

Lift Force BV heeft een uitgebreid productenpakket variërend van schaarheftafels tot goederen- en personenliften. Om een lange levensduur en gebruiksgemak van deze liften te garanderen, is onderhoud van essentieel belang. Onze servicedienst is zich daar terdege van bewust en onze goed geschoolde monteurs met volledig uitgeruste servicebussen kunnen vakkundig (preventief) onderhoud plegen.

Door een regelmatig onderhoud aan uw lift wordt de kans op storingen verkleind, is de lift veiliger in gebruik en zijn de onderhoudskosten op de lange termijn veel lager. Onze servicedienst staat tot uw beschikking.

## Onderhoud

Wij bieden verschillende servicecontracten aan. Dit is afhankelijk van de installatie, omgevingsfactoren, gebruiksfrequentie enz. Wij kunnen u hierbij uiteraard goed adviseren. Onze serviceafdeling zal zorg dragen voor een vakkundige aanpak. Vergeet niet dat u als eigenaar van de installatie verantwoordelijk bent voor een goed onderhoud. Wij pretenderen dat dit bij Lift Force BV in goede handen is.

## Garantie

Lift Force BV garandeert nieuwe lift installaties gedurende de tijd van 12 maanden na oplevering. D.w.z. dat alle onderdelen, waaraan gedurende die termijn, door ondeugdelijke constructie, enig gebrek mocht ontstaan, kosteloos hersteld zullen worden, of wel door derden vervangen zullen worden. Onze leverings- en verkoopvoorwaarden sturen wij op verzoek kosteloos op.



## Inhoud

Introductie	2
Service en onderhoud	3
Voorbeelden	4
Specificaties	5
Contactgegevens	6

## Hydro plateau traplift

De hydraulische Plateau traplift van LiftForce is ontwikkeld om gebouwen toegankelijk te maken zonder dat dit het aanzicht van het gebouw aantast. Hierdoor is het een favoriete lift voor monumentale panden. De lift wordt in een beperkte putdiepte van slechts ca. 170 mm geplaatst en vormt zo geen obstakel. De lift is zelfs overrijdbaar met een auto. Een bijkomend voordeel is dat de lift hierdoor ook vandaal bestendig is. Met een capaciteit tot 400 kilogram is het mogelijk de bestrating of vloertegels op het platform te leggen zodat de lift opgaat in zijn omgeving. De grote van het platform wordt mede bepaald door de te overbruggen afstand. De meest toegepaste maat is 1400 x 1100 mm. Zodra het platform omhoog gestuurd wordt komt eerst de afrijbeveiliging aan 3 zijden omhoog, vervolgens komt het platform omhoog om te stoppen op de hoogste traptreden. Doordat elke trap anders is wordt elke lift klantspecifiek gemaakt. De lift is voor zowel binnen als voor buiten gebruik leverbaar.

### Bedieningstableau

De bedieningstableaus worden op beide stopplaatsen geplaatst en de gebruiker kan op de lift een handzender gebruiken of een bedieningstableau op een zuil. De hydraulische unit wordt onder het hefplateau geplaatst. De bediening is volgens het "vasthoud" principe, dat tevens is voorzien in een noodstop. De tableaus zijn van industriële kwaliteit en kunnen dus tegen een stootje.

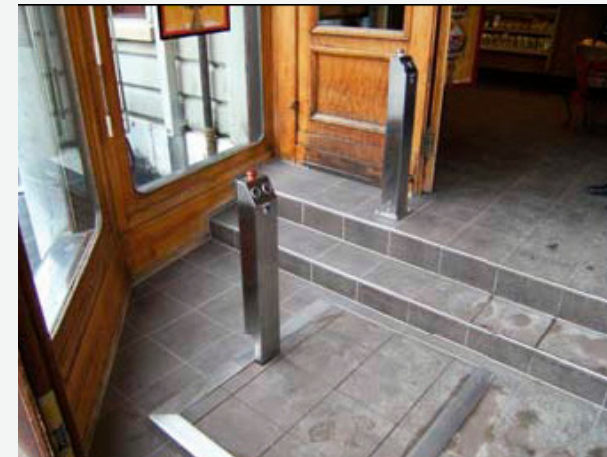
### De besturing

Het hart van de besturing bestaat uit 24 VDC relais. De elektrische componenten zijn van gerenommeerde merken en zijn in een afsluitbare besturingskast geplaatst. Door toepassing van de frequentie regelaar wordt een geleidelijke start en stop gerealiseerd, dit komt het comfort van de gebruiker ten goede. Bijkomend voordeel hiervan is dat de lift dan op een voeding van 230 Volt werkt.

*Platform geschikt gemaakt om een tegelvloer in aan te brengen tot maximaal 40 mm*



*Bedieningszuilen in RVS of in een RAL kleur naar keuze uit te voeren, standaard wordt een afstandbediening zonder zuilen geleverd*



*De aandrijving van de hydraulische plateau lift wordt extern op gesteld. De afmeting hiervan is 600x600x350 mm.*

*Optioneel is een RVS besturingskast te leveren*



## Rechtstandig of over traptreden

De hydro lift kan 1 tot 6 treden overbruggen maar er is ook een versie van de hydro plateau lift die alleen een rechtstandige beweging maakt.

In de rechtstandige / verticale opstelling kan men gebruik maken van toegangspoorten of slechts 1 afrijbeveiliging. Bij deze versie van de lift is tevens een afscherming van het hefmechaniek mogelijk in de vorm van een rolgordijn of een PVC harmonica beschermhoes.

Een telescopische versie van deze lift kan worden toegepast (tot hefhoogte van 900 of 1200 mm) als er beperkte ruimte is voor het platform. De liftput kan dan 400 mm korter zijn dan de standaard versie.



*De bestaande vloer loopt door over het platform welke een verticale verhoging overbrugt*



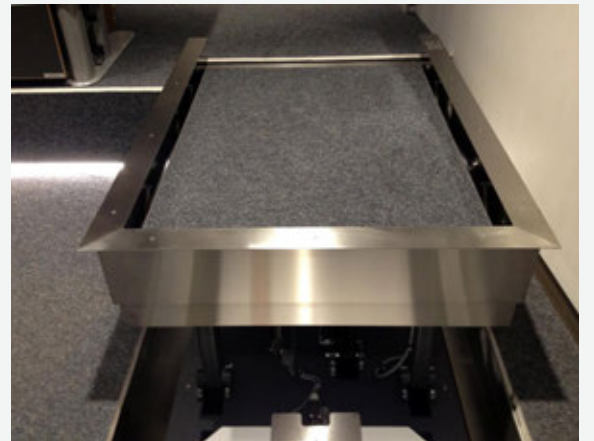
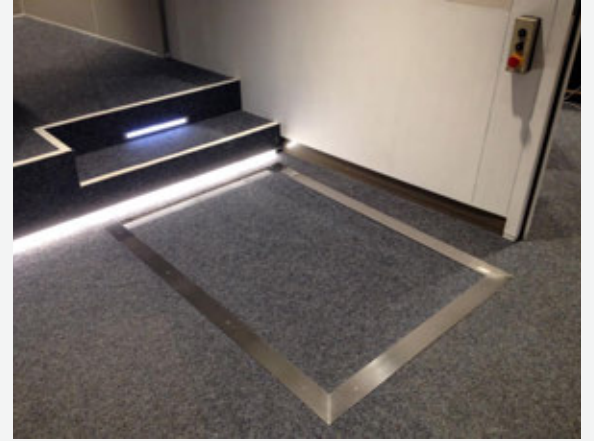
*Rechtstandige hydro plateau lift met bedieningszuil op het platform*



*Platform met twee toegangspoorten en een houten vloer*



HYDRO PLATEAU TRAPPLIFT





## De voordelen

- kleine inbouwhoogte
- wel of geen hekwerken
- overrijdbaar met auto
- te camoufleren in de vloer
- over traptreden of rechtstandig
- grote capaciteit, 400 kg
- snelle installatie
- ideaal bij monumentaal pand
- overtuigende prijs / kwaliteit
- radiografische besturing
- klant specifiek te bouwen

## Technische specificaties

**Platform** : 1100 x 1400 mm  
(standaard)

### Hefhoogte

trap versie : 1300 mm

verticale versie : 1700 mm

telescopisch : 900 / 1200 mm

### Snelheid

trap versie : tot 0,1 m / s

verticale versie : tot 0,08 m / s

### Capaciteit

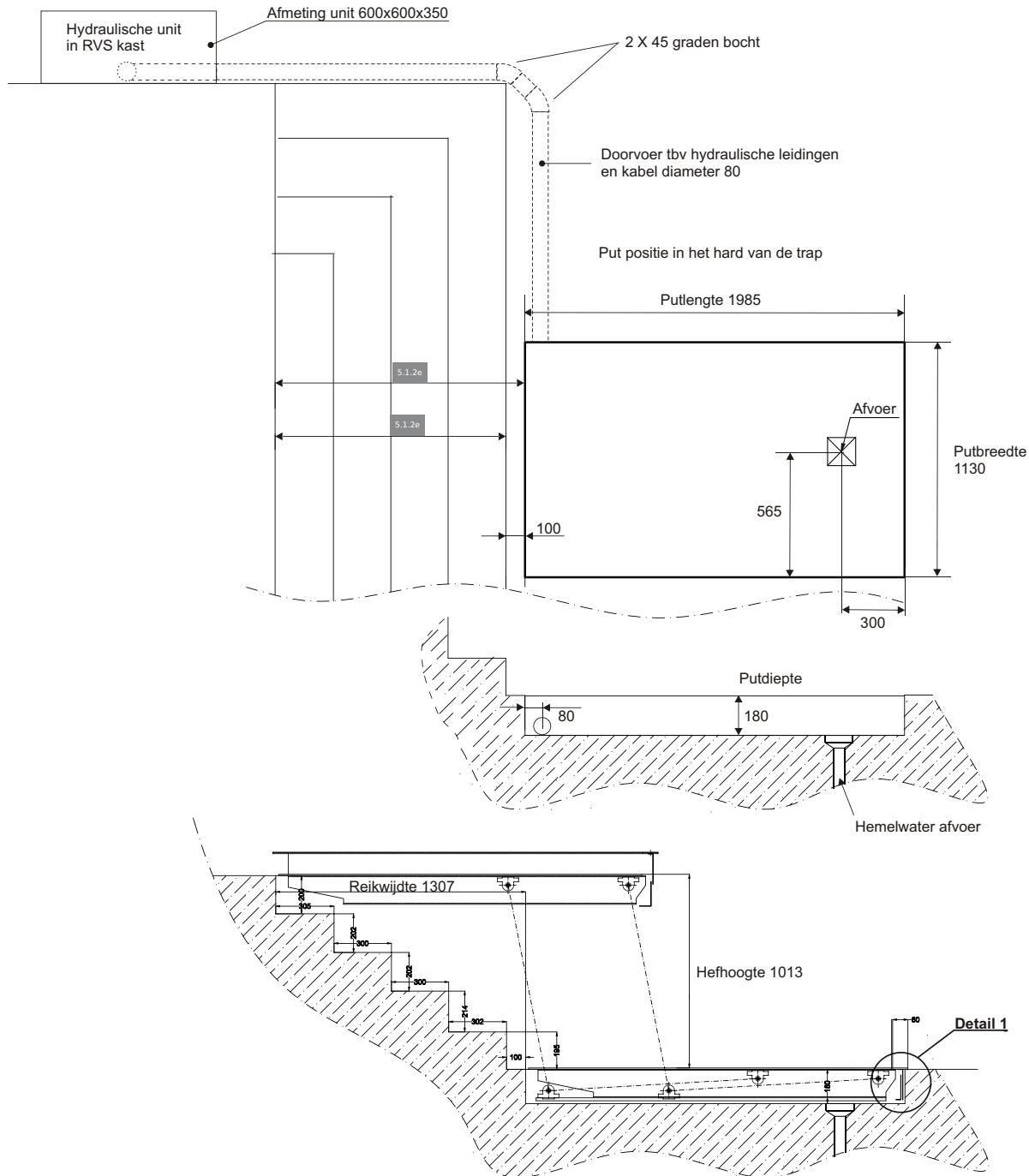
trap versie : tot 400 kg

verticale versie : tot 500 kg

**Voeding** : 230 V / 10 A





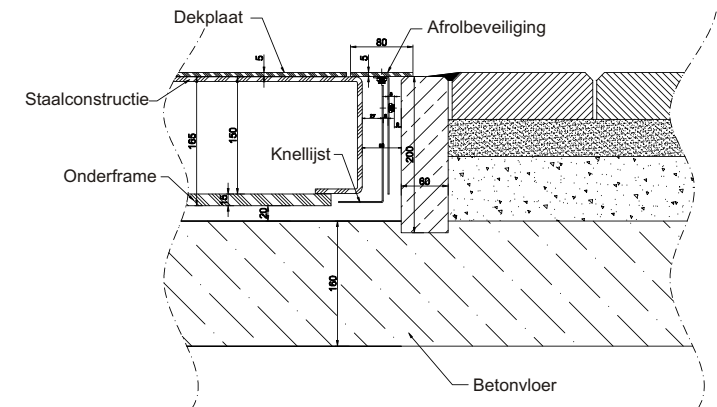


**Bouwkundige en voorbereidende werkzaamheden door derden te verzorgen:  
LET OP!! Indien noodzakelijk voor uw project.**

1. Situatietekening wordt verstrekt. (door beide partijen goedgekeurde tekening is bindend)
2. Opgegeven maten zijn netto maten en dienen nauwkeurig aangehouden te worden.
3. De lift kan uitsluitend worden gemonteerd als alle vloeren zijn afgewerkt.
4. CAR verzekering op het werk.
5. Aanvoerroute voor de lift dient vrij te zijn.
6. Montage kan uitsluitend plaatsvinden als aan alle bouwkundige voorwaarden of Voorbereidingen is voldaan. Ter beoordeling Projectleider LiftForce
7. Bouwkundige werkzaamheden of hulpmaterialen. Te denken aan hak- en breekwerk, isolatie-, timmer-, metsel-, afkit- en schilderwerkzaamheden.
8. Plaats van de installatie dient schoon, droog, stofvrij, wind- en waterdicht en goed verlicht te zijn op alle stopplaatsen. Er dient voldoende werkoppervlakte (ca. 10m<sup>2</sup>) aanwezig te zijn, voor de gehele duur van uitvoerende werkzaamheden.
9. Indien put benodigd is, dient deze droog, stofvrij en schoon en vlak te zijn.
10. Het leveren en aanbrengen van een 3-aderige voedingskabel van voldoende afgezekerd vermogen en lengte naar de machinekamer. De spanningsbron dient met hhehen werkschakelaar te zijn voorzien.

**Detail 1**

**Plateaulift in onderste stand  
afrijbeveiliging ingetrokken**



**VOORBEELD SITUATIE TEKENING**

POS.NR.	AANTAL	BENAMING/MATERIAAL	OPMERKING
PROJECTIE		GETEKEND: MM	TEK.NR. 001
		DATUM:	ORDER NR.
		SCHAAL: N.V.T.	MAATEENHEID: MM
NAAM: Puttekening Hydro plateaulift			KLANT:
		<b>LIFTFORCE</b> DE KRACHT IN LIFTTECHNIEK Alphen aan den Rijn	LiftForce BV 5.1.2e 5.1.2e T 5.1.2e F 5.1.2e E info@liftforce.nl W www.liftforce.nl



LIFTFORCE

LiftForce BV

5.1.2e

5.1.2e Nieuwkoop

Nederland

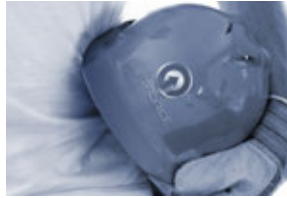
T 5.1.2e

F 5.1.2e

E [info@liftforce.nl](mailto:info@liftforce.nl)

W [www.liftforce.nl](http://www.liftforce.nl)

**Lift Force staat voor:**



**veilig**



**betrouwbaar**



**precisie**



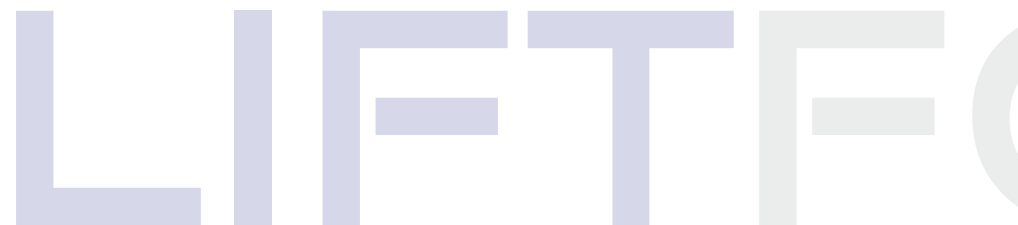
**maatwerk**



**kwaliteit**



**service**



# Legenda toegepaste uitzonderingsgrondslagen

In dit document zijn gegevens geanonimiseerd op grond van:

<b>Wet</b>	<b>Artikel</b>	<b>Omschrijving</b>	<b>Pagina's</b>
Wet open overheid	Art. 5.1 lid 2 sub e	De eerbiediging van de persoonlijke levenssfeer	9, 10