

renvooi brandpreventie

- = wdb0 60 minuten
- = wdb00 30 minuten
- = zelfsluitende deur
- = 30 minuten brandwerend
- = 60 minuten brandwerend
- R200 / RA = rookweerstand bepaald volgens NEN6075
- = sprengschuim brandluiser (C11 brandluiser in lisen)
- = vuichtrouwe aanduiding projectering volgens NEN 3011 zichtbaarreizen volgens NEN-EN 1838
- = noodverlichting volgens NEN-EN 1838
- = bedieningspaneel brandmeldinstallatie
- = pankebeslag
- = hoofdruggenconstructie heeft weerstand tot bezwijken bij brand van 90 minuten
- automatische brandmeldinstallatie met volledige bewaking en alarmmelding naar een particuliere alarmcentrale conform NEN 2535 en voorzien van een geldig inspectie-certificaat. Lijfschacht voorzien van een zogenaamd aspiratiegat
- ontvuimingsinstallatie conform NEN 2575 voorzien van geldig inspectiecertificaat
- alle ledigen en kanalen voorzien van brandwerende doorvoeren t.b.v. brandschadelingen (sub)brandcompartmenten
- De materialen die grenzen aan de binnenlucht van een extra beschermde vuichtrouwe voldoen aan brandklasse B en rookklasse S2, bezien bepaald volgens NEN-EN 13501-1
- niet tamandolien met vloertrapende coating (Flame Away TR 1 o.g.) volgens Europese norm EN 1107, klasse B Roof (T)

renvooi materialen

- = gevelmetselwerk 100mm
- = lichteput 30mm
- = d'isolatie 105mm
- = gevelmetselwerk 100mm
- = lichteput 30mm
- = d'isolatie 105mm
- = in het werk gestorte betonwand (wandligger) 175mm
- = verticale houten deuren
- = horizontaal regelwerk
- = verticaal regelwerk
- = watererende doorspoortende laag
- = houten stijl- en regelwerk 30x170mm, nok 400mm
- = minerale wol isolatie 170mm
- = kalkzandsteen 175mm
- = plat ca 300mm
- = oos-constructieplaat 18mm
- = houten stijl- en regelwerk 30x190mm, nok 400mm
- = minerale wol isolatie 150mm
- = steilruimte / uitvulling 18mm
- = kalkzandsteen 175mm
- = in het werk gestorte betonwand 250mm
- = voorzetwandplaat 120mm (W'all)one basic o.g.)
- = d'isolatie 100mm
- = gevelmetselwerk buitenwanden 100mm
- = in het werk gestorte betonwand 250mm
- = kalkzandsteen binnenwand vellingelakken schoorsteen 100mm
- = kalkzandsteen binnenwanden 300/250/100mm
- = celbeton binnenwanden 100mm
- = licht-water warmtepomp binnenunit met ingebouwde 230 liter boiler
- = licht-water warmtepomp binnenunit
- = warm water buffervat 500 liter
- = licht-water warmtepomp buitenunit
- = handdoekradiator in badkamer
- = gebalanceerde mechanische ventilatieunit met warmteruigwinning en met aansluitpunten
- = ventilatie toevoer gmv (dakdoorvoer)
- = ventilatie afvoer gmv (dakdoorvoer)
- = toevoerpunt mechanische ventilatie met aansluiting capaciteit in L/sec volgens ventilatieberekening
- = afzuigpunt mechanische ventilatie met aansluiting capaciteit in L/sec volgens ventilatieberekening
- = mechanische ventilatie toevoer kelder
- = mechanische ventilatie afvoer kelder
- = opgaande leiding/kanal (va)
- = neergaande leiding/kanal (vt, hwa-i)
- = opstelplaats voor
- = wasmachines (wv) en/of droger (dr)

renvooi riolering (NEN 3215)

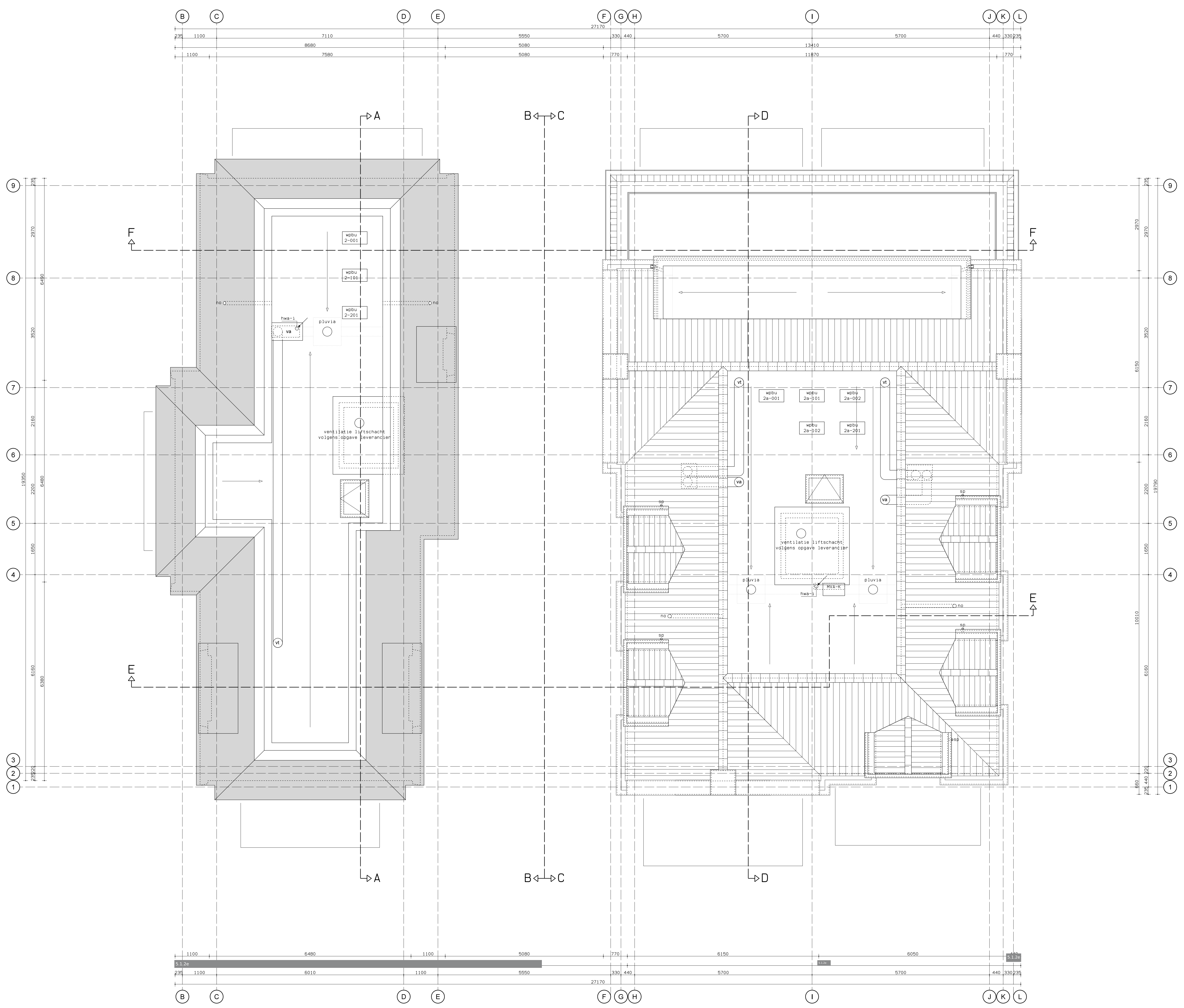
- hwa = hanelatorafvoer Ø90mm
- hwa-i = hanelatorafvoer inwendig Ø110mm
- ba = balkonafvoer Ø50mm
- sp = spouw Ø90mm (keine dakassillen en betonluisfels)
- spw = spouw Ø100mm (keine dakassillen en betonluisfels)
- no = nodoverstort (volgens opgave constructeur)
- = afloetsrichting dakten dakten / terrassen 15cm/1
- juiste afmeting, capaciteiten en leidingverloop
- riolering volgens opgave installateur i.o.m. directie
- alle aansluitingen voorzien van ontlichting
- aansluitingen schoon- en vuilwaterriolering op gemeentelijke schoon- en vuilwaterriolering i.o.m. gemeente

trap (bb. art. 2.5.1)

- prefab betonnen trappen en bordessen:
- algemene trappen van kelder naar begane grond:
- breedte : 800,00mm
- optrrede : 187,05mm
- aantrrede : 220,00mm
- algemene trappen van begane grond naar 1e en 2e verdieping:
- breedte : 800,00mm
- optrrede : 187,50mm
- aantrrede : 220,00mm
- trappen "open" trap app 2-001 en 2a-001:
- trap van kelder naar begane grond
- breedte : 800,00mm
- optrrede : 198,75mm
- aantrrede : 185,00mm
- betongelisse buitentrappen:
- trappen van 000 naar 0030:
- breedte : 1350,00mm
- optrrede : 185,00mm
- aantrrede : 240,00mm

renvooi algemeen

- juiste afmeting en verloop riolering en ventilatie zie tekening installateur i.o.m. directie
- ventilatie volgens ventilatieapparaat en installateur i.o.m. directie
- ventilatiehoeveelheid verslappen i.v.m. verduimingsfactor te berekenen door installateur
- appartementen verwarmen middels vloerverwarming
- badkamers voorzien van handdoekradiator
- constructies i.o.m. constructie en directie
- nutsvoorzieningen i.o.m. de nutsbeheerders
- dilatatie in het werk volgens opgave leverancier en ter goedkeuring van constructeur
- prefab betonnen en houten trappen, trapreken en balkonbalustraden: afmeting volgens bouwbesluit en volgens tekening
- alle van buitenaf bereikbaar
- kozijnen inrookwerendklasse 2
- veiligheidsglas en constructieve beglazing toepassen volgens NEN 3006, NEN 3055 en NEN-EN 1350
- alle binnenmuren opmaat 800x230mm, m.u.v. deur meterkasten opmaat 800x230mm
- toegangsuren appartementen opmaat 800x230mm
- trappenhuizen en algemene ruimtes van het appartementsgebouw worden voorzien van een verlichtingsinstallatie met een verlichtingssterkte van 1 lux gemeten op de vloer en trerdriak
- installaties dusdanig uitvoeren dat er in de verblifspedieën een maximaal karakteristiek installatiegeluidniveau van ten hoogste 30 dB behaald wordt
- parketvloeren voorzien van CO2 en LPG-detectie
- dakopvang middels geïsoleerd dakluk met ladder opmaat 700x1000mm
- karakteristieke geluidswaarde van de gevels is minimaal 20dB



dak plattegrond

Nieuwbouw recreatie appartementen
 51.2e
 0000000
 MOBOSCH VASTGOED
 MARK ARCHITECTEN
 bouwvoorbereidingstekening
 dak plattegrond
 verkenummer: 21-032
 bladnummer: B 05C
 school: 1:50
 formaat: A0
 rev: 1.2e datum: 5.1.24 omschrijving: voorlopig
 A: 5.1.24 i.b.v. berekeningen
 B: 5.1.24 i.b.v. verguningsaanvraag
 C: 5.1.24 aanvulling verguningsaanvraag
 D: 5.1.24
 E: 5.1.24
 F: 5.1.24
 G: 5.1.24
 H: 5.1.24
 www.huishighbouwadvies.nl

Legenda toegepaste uitzonderingsgrondslagen

In dit document zijn gegevens geanonimiseerd op grond van:

Wet	Artikel	Omschrijving	Pagina's
Wet open overheid	Art. 5.1 lid 2 sub e	De eerbiediging van de persoonlijke levenssfeer	1