

# Projectberekening

Dit document geeft een overzicht van de invoer en rekenresultaten van een Projectberekening met AERIUS Calculator. De berekening is uitgevoerd binnen stikstofgevoelige Natura 2000-gebieden, op rekenpunten die overlappen met habitattypen en/of leefgebieden die aangewezen zijn in het kader van de Wet natuurbescherming, gekoppeld aan een aangewezen soort, of nog onbekend maar mogelijk wel relevant, en waar tevens sprake is van een overbelaste of bijna overbelaste situatie voor stikstof.



- [Overzicht](#)
- [Samenvatting situaties](#)
- [Resultaten](#)
- [Detailgegevens per emissiebron](#)

*Deze PDF is een digitaal bestand dat weer in te lezen is in AERIUS. Meer toelichting over deze PDF kunt u vinden in een bijbehorende leeswijzer. Deze leeswijzer en overige documentatie is te raadplegen via:  
[www.aerius.nl/handleidingen-en-leeswijzers](http://www.aerius.nl/handleidingen-en-leeswijzers)*

**Contactgegevens**

Rechtspersoon  
Inrichtingslocatie

Tijhuis Ingenieurs  
Pr. Marijkeweg,  
4233 HL Ameide

**Activiteit**

Omschrijving  
Toelichting

Waterbergingen Ameide  
Aanleg van twee waterbergingen in Ameide.

**Berekening**

AERIUS kenmerk  
Datum berekening  
Rekenconfiguratie

RNzHHhJEqwJ2  
03 mei 2023, 17:05  
Wnb-rekengrid

**Totale emissie**

Waterbergingen Ameide - Beoogd

Rekenjaar	Emissie NH <sub>3</sub>	Emissie NO <sub>x</sub>
2023	2,3 kg/j	67,7 kg/j

**Resultaten**

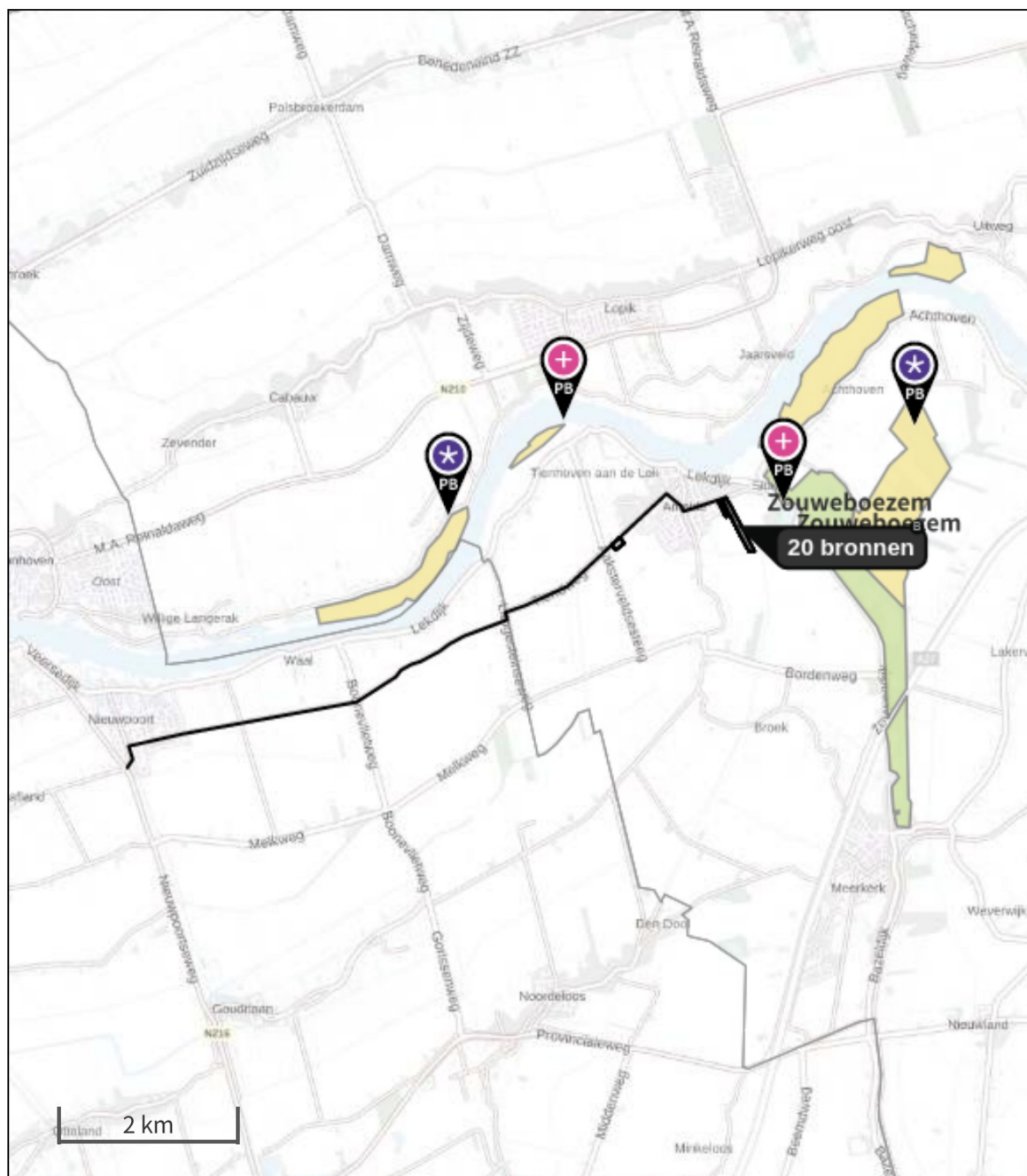
Waterbergingen Ameide - Beoogd  
Gekarteerd oppervlak met toename (ha)  
Gekarteerd oppervlak met afname (ha)  
Grootste toename  
Grootste afname

Hoogste bijdrage	Hexagon	Gebied
0,06 mol/ha/j	4098384	Zouweboezem
17,29 ha		
0,00 ha		
0,06 mol/ha/j		
0,00 mol/ha/j		

## Waterbergingen Ameide (Beoogd), rekenjaar 2023

Emissiebronnen		Emissie NH <sub>3</sub>	Emissie NO <sub>x</sub>
1	Mobiele werktuigen   Landbouw   Maaien en frezen terrein	46,8 g/j	1,0 kg/j
2	Mobiele werktuigen   Landbouw   Uitmaaïen watergangen	14,4 g/j	0,2 kg/j
3	Mobiele werktuigen   Bouw, Industrie en Delfstoffenwinning   Toepassen rijplaten	0,2 kg/j	4,4 kg/j
4	Mobiele werktuigen   Bouw, Industrie en Delfstoffenwinning   Ontgraven grond westelijke watergangen	0,3 kg/j	7,6 kg/j
5	Mobiele werktuigen   Bouw, Industrie en Delfstoffenwinning   Ontgraven grond waterberging	75,8 g/j	1,8 kg/j
6	Mobiele werktuigen   Bouw, Industrie en Delfstoffenwinning   Ontgraven grond oostelijke watergang	0,2 kg/j	4,7 kg/j
7	Mobiele werktuigen   Bouw, Industrie en Delfstoffenwinning   Grond verwerken in te dempen watergang	77,5 g/j	2,0 kg/j
8	Mobiele werktuigen   Landbouw   Klei vervoeren naar te dempen watergang	28,8 g/j	0,8 kg/j
9	Mobiele werktuigen   Bouw, Industrie en Delfstoffenwinning   Aanbrengen duikers, verplaatsen peilscheiding	72,0 g/j	1,7 kg/j
10	Mobiele werktuigen   Bouw, Industrie en Delfstoffenwinning   Profileren, eggen en inzaaien onderhoudspaden	28,8 g/j	0,8 kg/j
11	Anders...   Anders...   Stationair draaien tractors op werkterrein	56,7 g/j	4,9 kg/j
14	Anders...   Anders...   Stationair draaien rijplaten vrachtwagen op werkterrein	25,6 g/j	2,5 kg/j
15	Mobiele werktuigen   Landbouw   Maaïen en frezen terrein	25,2 g/j	0,7 kg/j
16	Mobiele werktuigen   Landbouw   Uitmaaïen watergang	7,2 g/j	80,0 g/j
17	Mobiele werktuigen   Bouw, Industrie en Delfstoffenwinning   Ontgraven baggerspecie	12,0 g/j	0,3 kg/j
18	Mobiele werktuigen   Bouw, Industrie en Delfstoffenwinning   Toepassen rijplaten	46,1 g/j	0,9 kg/j
19	Mobiele werktuigen   Bouw, Industrie en Delfstoffenwinning   Ontgraven grond en plaatsen duikers	0,4 kg/j	9,9 kg/j
20	Mobiele werktuigen   Landbouw   Profileren, eggen en inzaaien onderhoudspad	38,4 g/j	0,7 kg/j
21	Anders...   Anders...   Stationair draaien tractors op werkterrein	32,2 g/j	2,8 kg/j
22	Anders...   Anders...   Stationair draaien rijplaten vrachtwagen op werkterrein (1)	6,4 g/j	0,6 kg/j
	Verkeersnetwerk	0,5 kg/j	19,3 kg/j

Hoogste af- en toename op (bijna) overbelaste stikstofgevoelige Natura 2000 gebieden.



- |   |  |
|---|--|
|  Habitatrictlijn                 |  Grootste toename (projectberekening)             |
|  Vogelrichtlijn                  |  Grootste afname (projectberekening)              |
|  Vogelrichtlijn, Habitatrictlijn |  Hoogste totaal (achtergrond + projectberekening) |
|  Niet bepaald                    |  |

De letters bij de bronlabels op de kaart geven bij welke type situaties de bronnen horen: beoogde situatie (B), referentiesituatie (R) en/of salderingssituatie (S).

## Resultaten stikstofgevoelige Natura 2000 gebieden situatie "Waterbergingen Ameide" (Beoogd) incl. saldering e/o referentie

	Berekend (ha gekarteerd)	Hoogste totale depositie (mol N/ha/jr)	Met toename (ha gekarteerd)	Grootste toename (mol N/ha/jr)	Met afname (ha gekarteerd)	Grootste afname (mol N/ha/jr)
Totaal	17,29	2.224,75	17,29	0,06	0,00	0,00

Per gebied	Berekend (ha gekarteerd)	Hoogste totale depositie (mol N/ha/jr)	Met toename (ha gekarteerd)	Grootste toename (mol N/ha/jr)	Met afname (ha gekarteerd)	Grootste afname (mol N/ha/jr)
Zouweboezem (105)	5,20	2.224,75	5,20	0,06	0,00	0,00
Uiterwaarden Lek (82)	12,09	2.047,46	12,09	0,01	0,00	0,00



## Waterbergingen Ameide, Rekenjaar 2023

## 1 Mobiele werktuigen | Landbouw

Naam	Maaien en frezen terrein	NO <sub>x</sub>	1,0 kg/j			
Locatie	X:126454,45 Y:440533,35	NH <sub>3</sub>	46,8 g/j			
Oppervlakte	0,75 ha					
Naam	Stageklasse	Brandstof-verbruik	Draaiuren	AdBlue verbruik	Stof	Emissie
Tractor + maaier/frees	Stage-V, >= 2019 , 75-560 kW, diesel, SCR: ja	195 l/j	13 u/j	12 l/j	NO <sub>x</sub>	1,0
						kg/j
					NH <sub>3</sub>	46,8
						g/j

## 2 Mobiele werktuigen | Landbouw

Naam	Uitmaaaien	NO <sub>x</sub>	0,2 kg/j
	watergangen	NH <sub>3</sub>	14,4 g/j
Locatie	X:126444,08		
	Y:440547,5		
Oppervlakte	0,86 ha		

Naam	Stageklasse	Brandstofverbruik	Draaiuren	AdBlue verbruik	Stof	Emissie
Tractor	Stage-V, >= 2019 , 75-560 kW, diesel, SCR: ja	60 l/j	4 u/j	4 l/j	NO <sub>x</sub>	0,2 kg/j
					NH <sub>3</sub>	14,4 g/j

## 3 Mobiele werktuigen | Bouw, Industrie en Delfstoffenwinning

Naam	Toepassen rijplaten	NO <sub>x</sub>			4,4 kg/j	
Locatie	X:126454,45 Y:440533,35	NH <sub>3</sub>			0,2 kg/j	
Oppervlakte	0,75 ha					
Naam	Stageklasse	Brandstof- verbruik	Draaiuren	AdBlue verbruik	Stof	Emissie
Rupskraan	Stage-V, >= 2019 , 75-560 kW, diesel, SCR: ja	768 l/j	38 u/j	46 l/j	NO <sub>x</sub>	4,4 kg/j
					NH <sub>3</sub>	0,2 kg/j

## 4 Mobiele werktuigen | Bouw, Industrie en Delfstoffenwinning

Naam	Ontgraven grond westelijke watergangen	NO <sub>x</sub>	7,6 kg/j
		NH <sub>3</sub>	0,3 kg/j
Locatie	X:126452,68 Y:440532,94		
Oppervlakte	0,72 ha		

Naam	Stageklasse	Brandstof- verbruik	Draaiuren	AdBlue verbruik	Stof	Emissie
Rupskraan	Stage-V, >= 2019 , 75-560 kW, diesel, SCR: ja	1363 l/j	68 u/j	82 l/j	NO <sub>x</sub>	7,6 kg/j
					NH <sub>3</sub>	0,3 kg/j

### 5 Mobiele werktuigen | Bouw, Industrie en Delfstoffenwinning

Naam	Ontgraven grond waterberging	NO <sub>x</sub>	1,8 kg/j			
		NH <sub>3</sub>	75,8 g/j			
Locatie	X:126454,45 Y:440533,35					
Oppervlakte	0,75 ha					
Naam	Stageklasse	Brandstof- verbruik	Draaiuren	AdBlue verbruik	Stof	Emissie
Rupskraan	Stage-V, >= 2019 , 75-560 kW, diesel, SCR: ja	316 l/j	16 u/j	19 l/j	NO <sub>x</sub>	1,8 kg/j
					NH <sub>3</sub>	75,8 g/j

### 6 Mobiele werktuigen | Bouw, Industrie en Delfstoffenwinning

Naam	Ontgraven grond oostelijke watergang	NO <sub>x</sub>	4,7 kg/j			
		NH <sub>3</sub>	0,2 kg/j			
Locatie	X:126496,98 Y:440550,28					
Oppervlakte	0,21 ha					
Naam	Stageklasse	Brandstof- verbruik	Draaiuren	AdBlue verbruik	Stof	Emissie
Rupskraan	Stage-V, >= 2019 , 75-560 kW, diesel, SCR: ja	876 l/j	44 u/j	53 l/j	NO <sub>x</sub>	4,7 kg/j
					NH <sub>3</sub>	0,2 kg/j

### 7 Mobiele werktuigen | Bouw, Industrie en Delfstoffenwinning

Naam	Grond verwerken in te dempen watergang		NO <sub>x</sub>	2,0 kg/j		
			NH <sub>3</sub>	77,5 g/j		
Locatie	X:126329,19 Y:440762,22					
Oppervlakte	0,06 ha					
Naam	Stageklasse	Brandstof-verbruik	Draaiuren	AdBlue verbruik	Stof	Emissie
Rupskraan	Stage-V, >= 2019 , 75-560 kW, diesel, SCR: ja	323 l/j	16 u/j	19 l/j	NO <sub>x</sub>	2,0 kg/j
					NH <sub>3</sub>	77,5 g/j

### 8 Mobiele werktuigen | Landbouw

Naam	Klei vervoeren naar te dempen watergang	NO <sub>x</sub>	0,8 kg/j
		NH <sub>3</sub>	28,8 g/j
Locatie	X:126364,01 Y:440747,08		
Oppervlakte	1,13 ha		

Naam	Stageklasse	Brandstof- verbruik	Draaiuren	AdBlue verbruik	Stof	Emissie
Tractor met dumper	Stage-V, >= 2019 , 75-560 kW, diesel, SCR: ja	120 l/j	8 u/j	7 l/j	NO <sub>x</sub>	0,8 kg/j
					NH <sub>3</sub>	28,8 g/j

**9** Mobiele werktuigen | Bouw, Industrie en Delfstoffenwinning

Naam	Aanbrengen duikers, verplaatsen peilscheiding				NO <sub>x</sub>	1,7 kg/j
					NH <sub>3</sub>	72,0 g/j
Locatie	X:126361,55 Y:440671,33					
Oppervlakte	0,25 ha					
Naam	Stageklasse	Brandstof- verbruik	Draaiuren	AdBlue verbruik	Stof	Emissie
Rupskraan	Stage-V, >= 2019 , 75-560 kW, diesel, SCR: ja	300 l/j	15 u/j	18 l/j	NO <sub>x</sub>	1,7 kg/j
					NH <sub>3</sub>	72,0 g/j

**10** Mobiele werktuigen | Bouw, Industrie en Delfstoffenwinning

Naam	Profileren, eggen en inzaaien onderhoudspaden	NO <sub>x</sub>	0,8 kg/j
		NH <sub>3</sub>	28,8 g/j
Locatie	X:126454,45 Y:440533,35		
Oppervlakte	0,75 ha		

Naam	Stageklasse	Brandstofverbruik	Draaiuren	AdBlue verbruik	Stof	Emissie
Tractor	Stage-V, >= 2019 , 75-560 kW, diesel, SCR: ja	120 l/j	8 u/j	7 l/j	NO <sub>x</sub>	0,8 kg/j
					NH <sub>3</sub>	28,8 g/j

**11** Anders... | Anders...

Naam	Stationair draaien tractors op werkterrein	Uittreedhoogte Warmteinhoud Spreiding	<u>0,0 m</u> <u>0,000 MW</u> 0 m	NO <sub>x</sub>	4,9 kg/j
				NH <sub>3</sub>	56,7 g/j
Locatie	X:126471,24 Y:440547,91				
Oppervlakte	3,83 ha				
Wijze van ventilatie	Niet geforceerd				
Temporele variatie	<u>Continue Emissie</u>				

**12** Wegverkeer | Weg

Naam	Afvoer overtollige grond locatie oost	Links	Rechts	NO <sub>x</sub>	13,2 kg/j
Locatie	X:123082,74 Y:439110,69	Type scherm	-	NO <sub>2</sub>	3,9 kg/j
Lengte	8.053,97 m	Hoogte	-	NH <sub>3</sub>	0,3 kg/j
Wegtype	Buitenweg	Afstand tot de weg	-		
Rijrichting	Beide richtingen				
Tunnelfactor	1				
Type hoogteligging	Normaal				
Weghoogte	0 m				
Verkeer	Max. snelheid	Voertuigbewegingen		In file	
Licht verkeer	Voorgeschreven factoren	0,0 p/jaar		0,0 %	
Middelzwaar vrachtverkeer	Voorgeschreven factoren	0,0 p/jaar		0,0 %	
Zwaar vrachtverkeer	Voorgeschreven factoren	500,0 p/jaar		0,0 %	
Busverkeer	Voorgeschreven factoren	0,0 p/jaar		0,0 %	



**13** Wegverkeer | Weg

Naam	Transport klein materieel	Links	Rechts	NO <sub>x</sub>	0,1 kg/j
Locatie	X:123082,74 Y:439110,69	Type scherm	-	-	NO <sub>2</sub> 28,3 g/j
Lengte	8.053,97 m	Hoogte	-	-	NH <sub>3</sub> 14,7 g/j
Wegtype	Buitenweg	Afstand tot de weg	-	-	
Rijrichting	Beide richtingen				
Tunnelfactor	1				
Type hoogteligging	Normaal				
Weghoogte	0 m				
Verkeer	Max. snelheid	Voertuigbewegingen		In file	
Licht verkeer	Voorgeschreven factoren	80,0 p/jaar		0,0 %	
Middelzwaar vrachtverkeer	Voorgeschreven factoren	0,0 p/jaar		0,0 %	
Zwaar vrachtverkeer	Voorgeschreven factoren	0,0 p/jaar		0,0 %	
Busverkeer	Voorgeschreven factoren	0,0 p/jaar		0,0 %	

**14** Anders... | Anders...

Naam	Stationair draaien rijplaten vrachtwagen op werkteerrein	Uittreedhoogte	<u>0,0 m</u>	NO <sub>x</sub>	2,5 kg/j
		Warmteinhoud	<u>0,000 MW</u>	NH <sub>3</sub>	25,6 g/j
		Spreiding	0 m		
Locatie	X:126471,24 Y:440547,91				
Oppervlakte	3,83 ha				
Wijze van ventilatie	Niet geforceerd				
Temporele variatie	<u>Continue Emissie</u>				

**15** Mobiele werktuigen | Landbouw

Naam	Maaien en frezen terrein	NO <sub>x</sub>	0,7 kg/j
		NH <sub>3</sub>	25,2 g/j
Locatie	X:125108,65 Y:440330,09		
Oppervlakte	0,86 ha		

Naam	Stageklasse	Brandstofverbruik	Draaiuren	AdBlue verbruik	Stof	Emissie
Tractor	Stage-V, >= 2019 , 75-560 kW, diesel, SCR: ja	105 l/j	7 u/j	6 l/j	NO <sub>x</sub>	0,7 kg/j
					NH <sub>3</sub>	25,2 g/j

**16** Mobiele werktuigen | Landbouw

Naam	Uitmaaaien	NO <sub>x</sub>	80,0 g/j
	watergang	NH <sub>3</sub>	7,2 g/j
Locatie	X:125108,06		
	Y:440329,04		
Oppervlakte	0,09 ha		

Naam	Stageklasse	Brandstofverbruik	Draaiuren	AdBlue verbruik	Stof	Emissie
Tractor	Stage-V, >= 2019 , 75-560 kW, diesel, SCR: ja	30 l/j	2 u/j	2 l/j	NO <sub>x</sub>	80,0 g/j
					NH <sub>3</sub>	7,2 g/j

**17** Mobiele werktuigen | Bouw, Industrie en Delfstoffenwinning

Naam	Ontgraven baggerspecie	NO <sub>x</sub>	0,3 kg/j			
Locatie	X:125108,06 Y:440329,04	NH <sub>3</sub>	12,0 g/j			
Oppervlakte	0,09 ha					
Naam	Stageklasse	Brandstof-verbruik	Draaiuren	AdBlue verbruik	Stof	Emissie
Kleine rupskraan	Stage-V, >= 2019 , 75-560 kW, diesel, SCR: ja	50 l/j	5 u/j	3 l/j	NO <sub>x</sub>	0,3 kg/j
					NH <sub>3</sub>	12,0 g/j

**18** Mobiele werktuigen | Bouw, Industrie en Delfstoffenwinning

Naam	Toepassen rijplaten	NO <sub>x</sub>			0,9 kg/j	
Locatie	X:125108,65 Y:440330,09	NH <sub>3</sub>			46,1 g/j	
Oppervlakte	0,86 ha					
Naam	Stageklasse	Brandstof- verbruik	Draaiuren	AdBlue verbruik	Stof	Emissie
Rupskraan	Stage-V, >= 2019 , 75-560 kW, diesel, SCR: ja	192 l/j	10 u/j	12 l/j	NO <sub>x</sub>	0,9 kg/j
					NH <sub>3</sub>	46,1 g/j

**19** Mobiele werktuigen | Bouw, Industrie en Delfstoffenwinning

Naam	Ontgraven grond en plaatsen duikers	NO <sub>x</sub>	9,9 kg/j
		NH <sub>3</sub>	0,4 kg/j
Locatie	X:125108,65 Y:440330,09		
Oppervlakte	0,86 ha		

Naam	Stageklasse	Brandstof-verbruik	Draaiuren	AdBlue verbruik	Stof	Emissie
Rupskraan voor ontgraven grond	Stage-V, >= 2019 , 75-560 kW, diesel, SCR: ja	1265 l/j	63 u/j	76 l/j	NO <sub>x</sub>	7,1 kg/j
					NH <sub>3</sub>	0,3 kg/j
Rupskraan voor plaatsen duikers	Stage-V, >= 2019 , 75-560 kW, diesel, SCR: ja	500 l/j	25 u/j	30 l/j	NO <sub>x</sub>	2,8 kg/j
					NH <sub>3</sub>	0,1 kg/j

**20** Mobiele werktuigen | Landbouw

Naam	Profileren, eggen en inzaaien onderhoudspad	NO <sub>x</sub>	0,7 kg/j
		NH <sub>3</sub>	38,4 g/j
Locatie	X:125108,65 Y:440330,09		
Oppervlakte	0,86 ha		

Naam	Stageklasse	Brandstofverbruik	Draaiuren	AdBlue verbruik	Stof	Emissie
Tractor	Stage-V, >= 2019 , 75-560 kW, diesel, SCR: ja	160 l/j	8 u/j	10 l/j	NO <sub>x</sub>	0,7 kg/j
					NH <sub>3</sub>	38,4 g/j

**21** Anders... | Anders...

Naam	Stationair draaien tractors op werkterrein	Uittreedhoogte	<u>0,0 m</u>	NO <sub>x</sub>	2,8 kg/j
		Warmteinhoud	<u>0,000 MW</u>	NH <sub>3</sub>	32,2 g/j
		Spreiding	0 m		
Locatie	X:125108,65 Y:440330,09				
Oppervlakte	0,86 ha				
Wijze van ventilatie	Niet geforceerd				
Temporele variatie	<u>Continue Emissie</u>				

**22** Anders... | Anders...

Naam	Stationair draaien rijplatenvrachtwagen op werkterrein (1)	Uittreedhoogte	<u>0,0 m</u>	NO <sub>x</sub>	0,6 kg/j
		Warmteinhoud	<u>0,000 MW</u>	NH <sub>3</sub>	6,4 g/j
		Spreiding	0 m		
Locatie	X:125108,65 Y:440330,09				
Oppervlakte	0,86 ha				
Wijze van ventilatie	Niet geforceerd				
Temporele variatie	<u>Continue Emissie</u>				

**23** Wegverkeer | Weg

Naam	Afvoer overtollige grond locatie west	Links	Rechts	NO <sub>x</sub>	6,0 kg/j
Locatie	X:122416,66 Y:438715,53	Type scherm	-	NO <sub>2</sub>	1,8 kg/j
Lengte	6.482,84 m	Hoogte	-	NH <sub>3</sub>	0,2 kg/j
Wegtype	Buitenweg	Afstand tot de weg	-		
Rijrichting	Beide richtingen				
Tunnelfactor	1				
Type hoogteligging	Normaal				
Weghoogte	0 m				
Verkeer	Max. snelheid	Voertuigbewegingen		In file	
Licht verkeer	Voorgeschreven factoren	0,0 p/jaar		0,0 %	
Middelzwaar vrachtverkeer	Voorgeschreven factoren	0,0 p/jaar		0,0 %	
Zwaar vrachtverkeer	Voorgeschreven factoren	284,0 p/jaar		0,0 %	
Busverkeer	Voorgeschreven factoren	0,0 p/jaar		0,0 %	

**Disclaimer**

Hoewel verstrekte gegevens kunnen dienen ter onderbouwing van een vergunningaanvraag, kunnen er geen rechten aan worden ontleend. De eigenaar van AERIUS aanvaardt geen aansprakelijkheid voor de inhoud van de door de gebruiker aangeboden informatie. Bovenstaande gegevens zijn enkel bruikbaar tot er een nieuwe versie van AERIUS beschikbaar is. AERIUS is een geregistreerd handelsmerk in Europa. Alle rechten die niet expliciet worden verleend, zijn voorbehouden.

**Rekenbasis**

Deze berekening is tot stand gekomen op basis van

AERIUS versie 2022.1\_20230405\_989cfb3815

Database versie 2022.1\_989cfb3815

Voor meer informatie over de gebruikte methodiek en data zie:

<https://www.aerius.nl/>