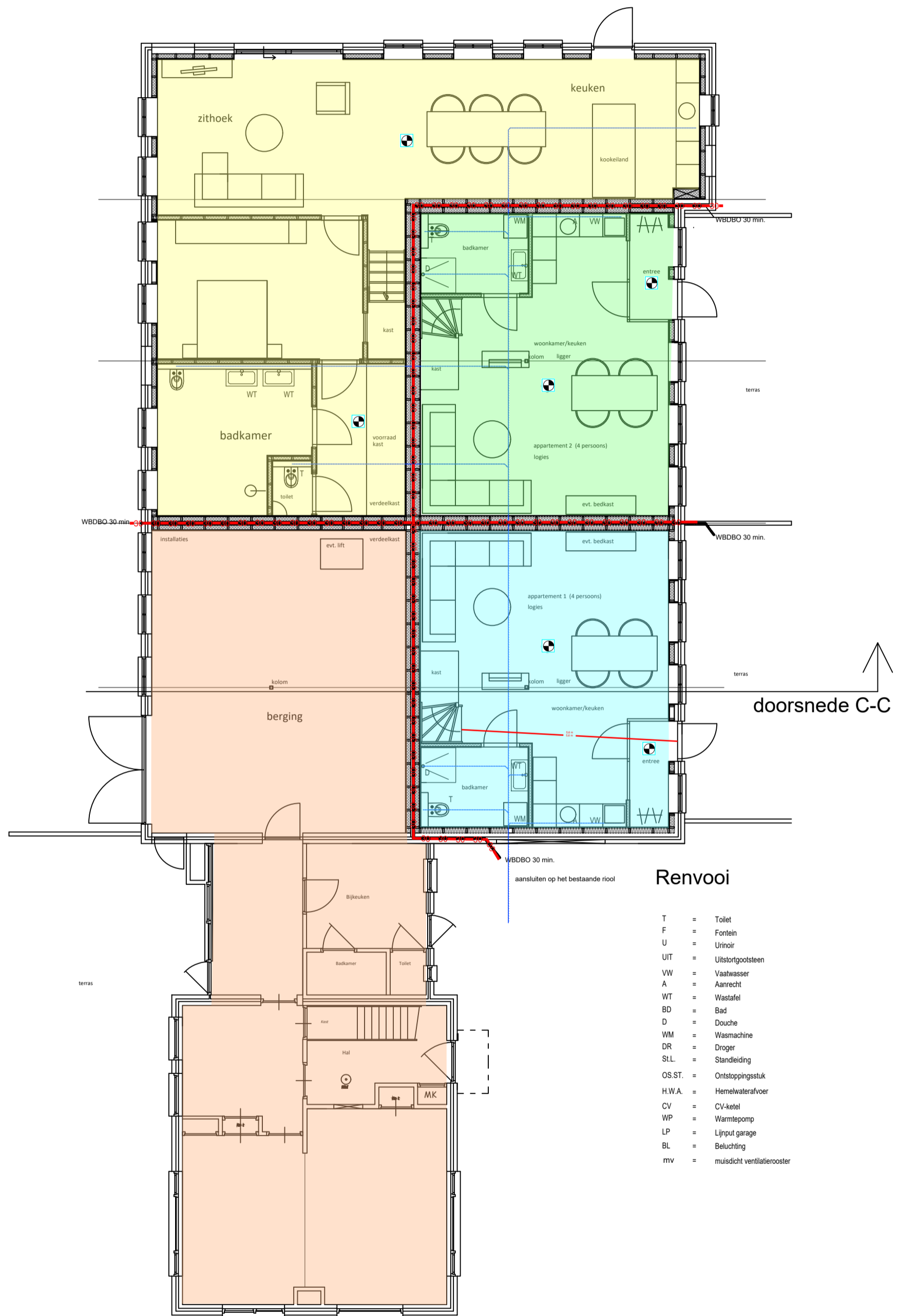


- Brandcompartiment 1 (bestaand) | Woonfunctie
  - Brandcompartiment 2 | Woonfunctie
  - Brandcompartiment 3 | Logiesfunctie niet gelegen in een logiesgebouw
  - Brandcompartiment 4 | Logiesfunctie niet gelegen in een logiesgebouw
- \*\* Brandcompartimenten zijn tevens het subbrandcompartiment als het beschermde subbrandcompartiment.
- Brandwerende scheiding 30 minuten volgens NEN6068 | EI 30 volgens NEN6069
- Gekoppelde rookmelder op 230V volgens NEN2555
- 1,6 m  
-1,6 m- Lengte vluchtroute = 5,9 +  $\sqrt{2} \cdot 2,6 + 5,6 = 15,18\text{m}$

5 september 2024

Quickscan branveiligheid

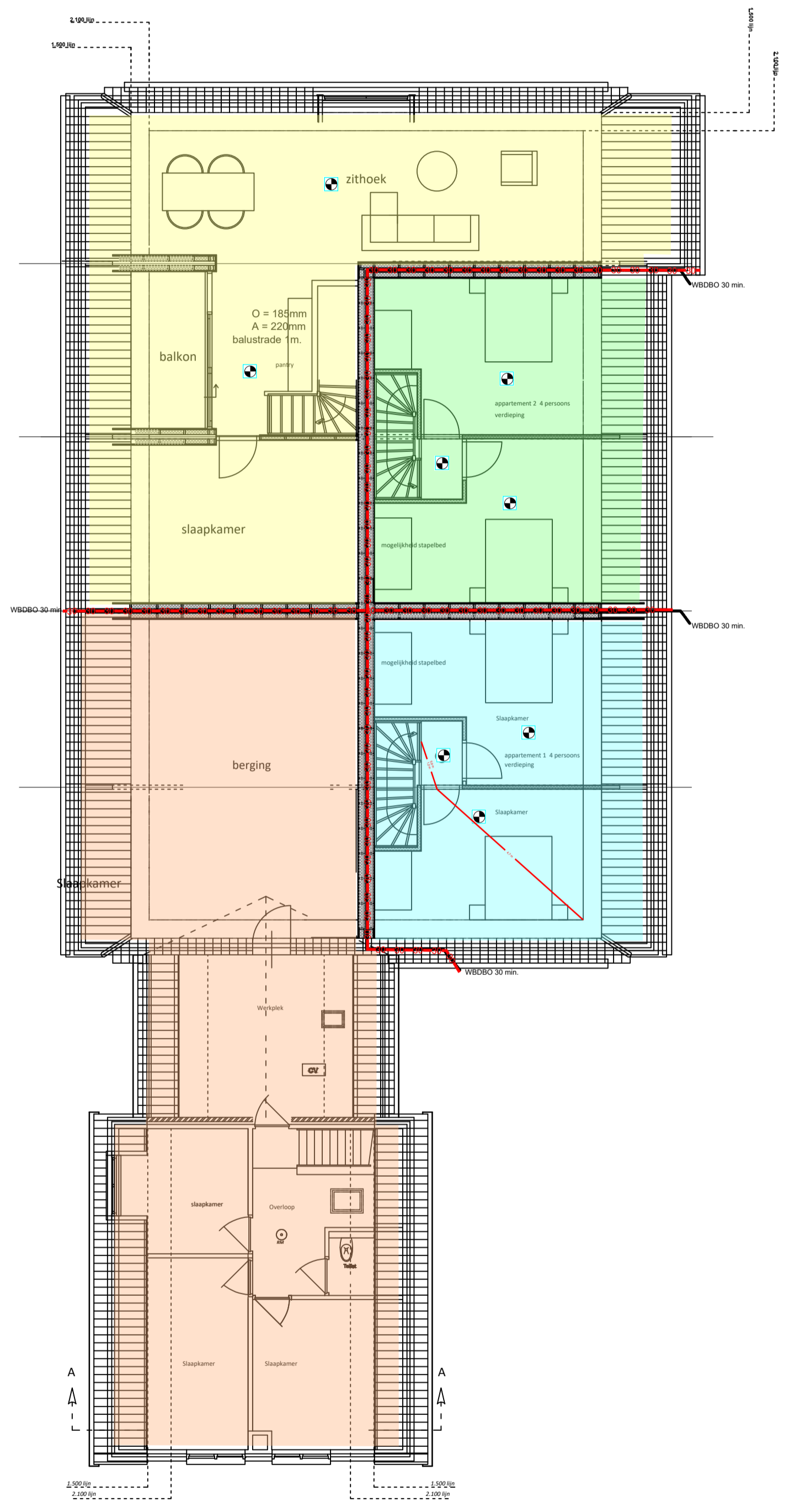
**ZIJLSTRA**  
BRAND- EN WOUW AMBIENT



Begane grond

	WBCBO 30 min.	12,5 mm gipsplaat (scaaklaar) 18 mm OSB Ramen 38 x 120 mm hoh 600 mm isolatie kuchtoppen Ramen 38 x 120 mm hoh 600 mm isolatie 18 mm OSB 12,5 mm gipsplaat (scaaklaar) WBCBO 30 min Roc 4.7
	WBCBO 30 min.	12,5 mm gipsplaat (scaaklaar) dampdichte folie 18 mm OSB Ramen 38 x 120 mm hoh 600 mm isolatie bestaande spouwmuur Roc 4.7
	WBCBO 30 min.	12,5 mm gipsplaat (scaaklaar) horen metsel en isolatie 12,5 mm gipsplaat (scaaklaar)
	Dak	bestaande dak dampdichte folie Ramen 38 x 120 mm hoh 600 mm isolatie dampdichte folie 9 mm gipsplaat scaaklaar Roc 6.3
	Verdiepingvloer	30 mm formaatplaat zwevende vloer 18 mm OSB balkenbodem hoh 600 mm gekoudeisolate regelwerk 9 mm gipsplaat scaaklaar

- Renvooi**
- T = Toilet
  - F = Forsten
  - U = Uitsluiting
  - UIT = Uitsluitingsgootsteen
  - VW = Vaatwasser
  - A = Aanrecht
  - WT = Wasafel
  - BO = Bed
  - D = Douche
  - WM = Wasmachine
  - DR = Drogen
  - S.L. = Standleiding
  - OS.ST. = Ontstoppingsstuk
  - H.W.A. = Hemelwaterafvoer
  - CV = CV-ketel
  - WP = Wasmoppomp
  - LP = Lijpout parage
  - BL = Beluchting
  - mv = muisdicht ventilatieoster



Verdieping

**LEGENDA**

symbool	verklaring
	prefab beton
	i.h.w.gestort beton
	schoon metselwerk
	kalkzandsteen
	isolatie
	lichte scheidingwand
	achterwand toilet appartementen: 12.5 m gips / multiplex 12 mm stijl- en regelwerk 50x125 mm / multiplex achterwand 15 mm
	houten gevelbekleding/dubbel regelwerk 22x50/dampdoorlatende folie/stijl- en regelwerk CLS 38x235/minerale wol isolatie/dampdichte folie/OSB 12 mm/gipsbeplating 12.5 mm
	WBCBO 60
	WBCBO 30
	Deur welke te openen is zonder gebruik te maken van losse hulp-middelen, bijvoorbeeld sleutels.
	Niet-ioniserende rookmelder aangesloten op een voorziening voor elektriciteit en die voldoet aan de primaire inrichtingseisen en de primaire producteisen volgens NEN 2555.
	BMC Brand meldinstallatie met volledige bewaking met doormelding. Uitgevoerd conform de NEN 2535:2009 + C1:2010 gekoppeld aan ontruimingsinstallatie volgens NEN 2575:2004.
	25m1 brandslanghaspel
	draagbaar blustoestel - 12 l. schuim
	Transparant verlichting met pictogrammen vigs NEN-EN 1838 en NEN 6088.Projectering volgens het boekwerk "Een Brandveilig gebouw installeren" 2003, voor zover van toepassing.
<b>Derden:</b>	
Bouwconstructie volgens constructeur en 90 min. WTB	
Ventilatie conform berekening installatieadviseur	
EPC conform berekening installatieadviseur	
<b>van toepassing zijnde voorschriften</b>	
NEN 1010	Electrische installatie
NEN 1068	Thermische isolatie
NEN 2535	brandmeldinstallaties
NEN 2535	brandmeldinstallaties
NEN 2575	ontruimingsalarminstallatie
NEN 2778	Ter voorkoming van oppervlaktecondensatie
NEN 3589	Veiligheidsbeglazing
NEN 5077	Geluidwering in gebouwen
NEN 5087	Inbraakveiligheid
NEN 6065/6066	materiaalklassen
NEN 6068	branddoorslag en brandoverslag
BB art. 2.170	Permanente vuurbelasting
Peil = 000+ = .....+NAP	
<b>Constructies volgens constructeur</b>	

Voorstel verbouw Pietje Miedeweg 6, Hollum  
2 x 4 persoons recreatieappartementen  
+ 2de woonhuis in staldeel

plattengronden

1	2	10	20
5	50	100	200
100	200	1000	2000
500	5000		

ontwerp

**Ameland**

Behoort bij het besluit van het college van de gemeente Ameland nr. 426795

*M. J. de Jong*

Mij bekend  
P. de Jong - Boersma  
Adjunct - directeur