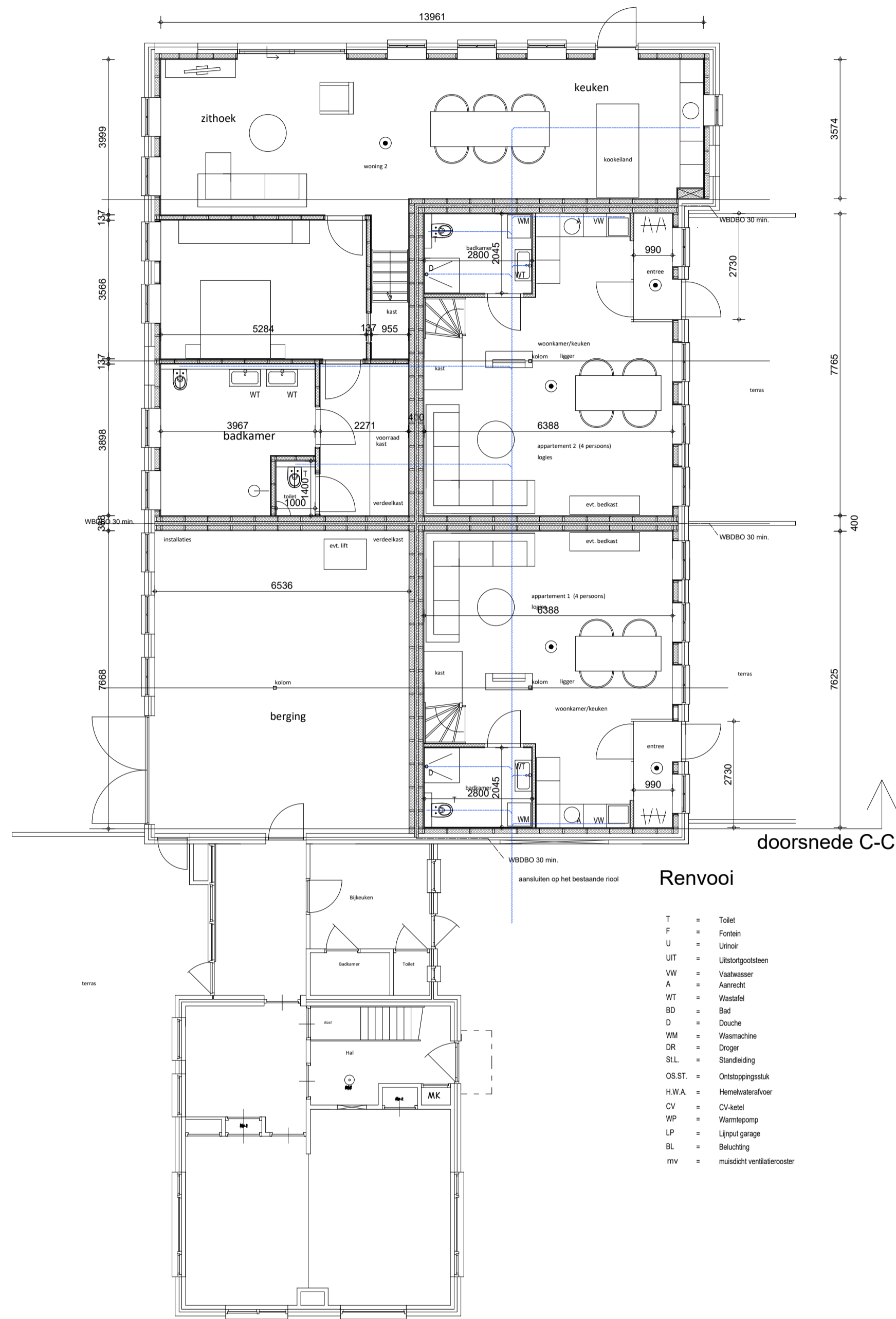


HWA bestaat handhaven (indien nodig aanvullen)

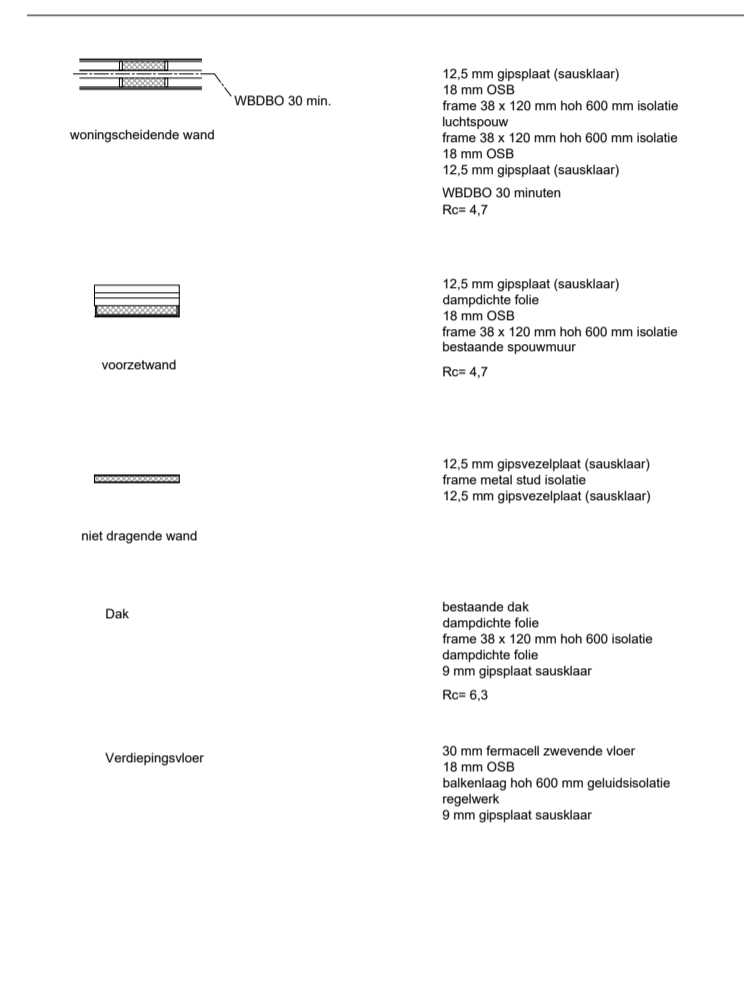
alle buitenkozijnen dienen te voldoen aan het Politiekeurmerk Veilig Wonen en inbraakwerendheidsklasse 2



Begane grond

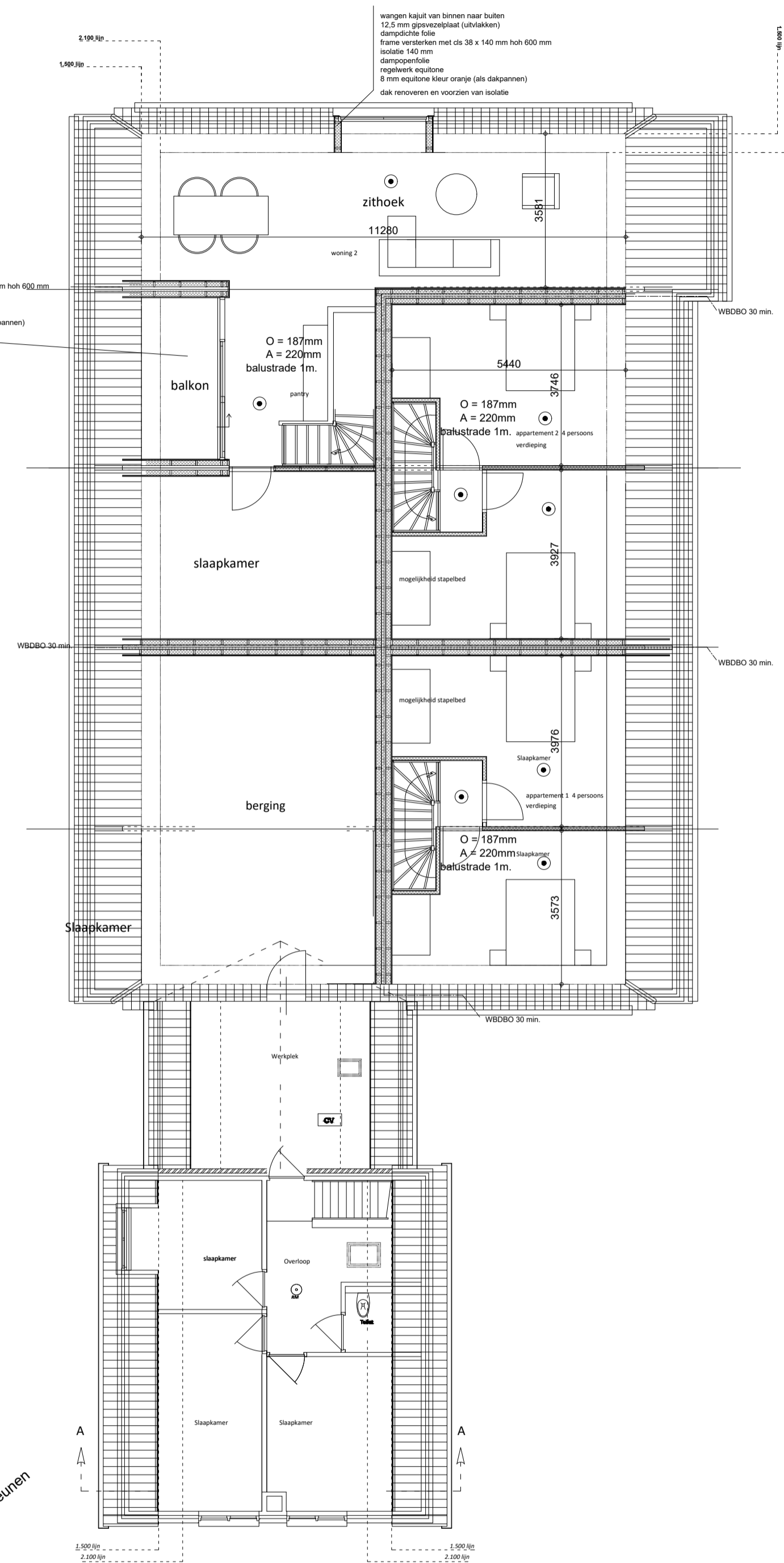


detail 1:10
t.p.v. nieuwe balustrade
horizontale openingen < 0,1 m,
geen opstapmogelijkheden van 0,2 m. tot 0,7 m. boven de vloer



houden leuning Ø 40 op 900 mm boven voorkant trede op alum. muursteunen

De wanden en vloeren van bad- of toiletruimten mogen slechts beperkt waterdoorlatend zijn. Dit kan door het aanbrengen van wand en vloertegels. Wandtegels tot plafond.



Let op bij uitvoering op de brandoverslagdetails.
De te verbouwen constructieonderdelen grenzend aan de binnenlucht dient te voldoen aan brandklasse D en rookklasse sE.

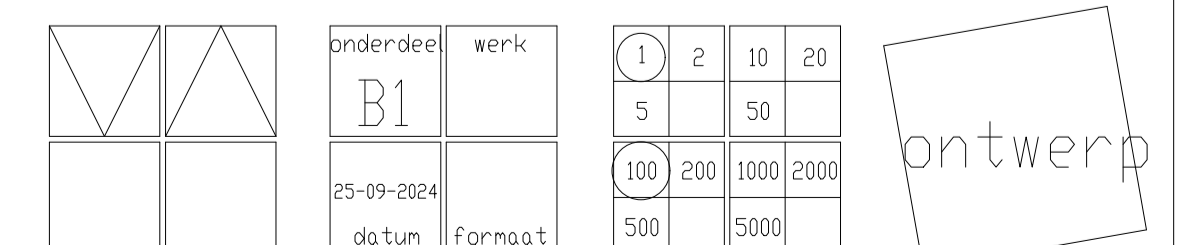
Derden:
Bouwconstructie volgens constructeur en 90 min. WTB
Ventilatie conform berekening installatieadviseur
EPC conform berekening installatieadviseur

van toepassing zijnde voorschriften	
NEN 1010	Electrische installatie
NEN 1068	Thermische isolatie
NEN 2535	brandmeldinstallaties
NEN 2535	brandmeldinstallaties
NEN 2575	ontruimingsalarminstallatie
NEN 2778	Ter voorkoming van oppervlaktecondensatie
NEN 3569	Veiligheidsbeglazing
NEN 5077	Geluidwering in gebouwen
NEN 5087	Inbraakveiligheid
NEN 6065/6066	materialklassen
NEN 6068	branddoorslag en brandoverslag
BB art. 2.170	Permanente vuurbelasting

Peil = 000+ =+NAP
Constructies volgens constructeur

Voorstel verbouw Pietje Miedeweg 6, Hollum
2 x 4 persoons recreatieappartementen
+ 2de woonhuis in staldeel

plattegronden



IR M. ATSMA ARCHITECT
DE IKKER 4 9062 HN DENTSJERK 06 22208938 www.narten-atsma.nl