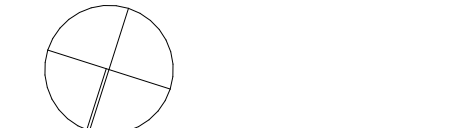


- Renwiel**  
Voor renwiel zie tekening '2710 VO 014 Renwiel'
- Renwiel bestaand**  
Bestaande bouwkundige constructie (niet dragend zie pijpennet constr.)  
Overige bestaande gebouwendelen
- Renwiel nieuw**  
Kalkzandsteen  
Metaalwerk  
Beton i.v.v. gestort  
Metaal (constructief)  
Zandcement dekvloer  
Voorzetwand  
Schiedgewand metaal stuk 255 mm  
Lichte scheidingwand
- Symbolen**  
Gebouwenet  
Nieuw brandevangang  
Nieuw brandevangang  
Oprijplaats brandveervoort  
Voorrijlansdij  
In vluchtuiting ontgrendeld  
Zelftuitend  
30 minuten WESBO  
60 minuten WESBO  
30 minuten WESBO zelftuitend  
30 minuten WESBO vrijloop deurdrager  
60 minuten WESBO zelftuitend  
30 minuten WESBO (gewelbarisch)  
60 minuten WESBO (gewelbarisch)  
Ris rookwerende scheidingsopening zelftuitend  
Brandtscheiding 30 minuten  
Brandtscheiding 30 minuten en R20 rookwerende scheidingsopening zelftuitend  
Brandtscheiding 30 minuten en R20 rookwerende scheidingsopening zelftuitend  
Brandtscheiding 60 minuten  
Brandtscheiding 60 minuten en R20 rookwerende scheidingsopening zelftuitend  
Brandtscheiding 60 minuten en R20 rookwerende scheidingsopening zelftuitend  
Vluchtroute  
Aanvalroute brandweer  
VWA  
DWA  
Brandcompartiment  
Beschermd vluchtroute  
Extra beschermd vluchtroute  
Rookmelder  
Vluchtroute (richting of uitgang)  
Hoofverlichting  
Aanvalroute droogbluistering  
Brandlanghaper  
Handbrandkasser  
Brandwerft  
Brandrisicoprak  
etc.  
Zie ook rapportage brandveiligheid  
60 minuten brandwerend  
30 minuten brandwerend
- Disclaimer maatvoering**  
Als maten dienen in het werk gecontroleerd te worden. Aan de informatie kan geen rechten worden ontleend.
- Bronvermelding informatie tekening**  
De informatie is overgenomen uit de architectuurente. Aangevuld met eigen waarneming ter plaatse.



Project  
**Codrico Rotterdam**  
begane grond  
Codrico Rotterdam Silo 1966 - gebouw C1

Onderdeel  
**plattegronden**  
begane grond

Tekeningnummer  
**03 nieuwe toestand**  
2710 C1 OV NS 020

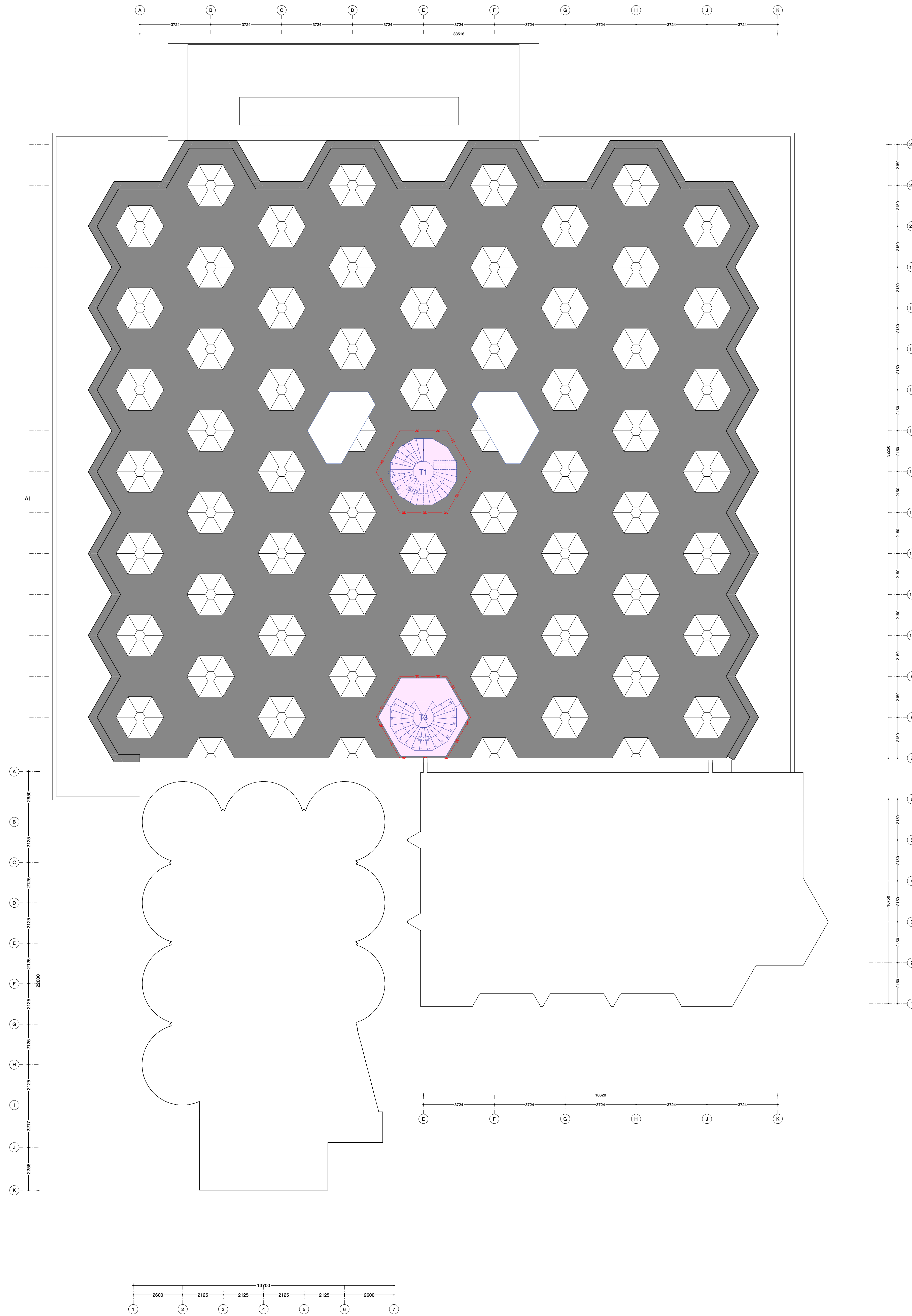
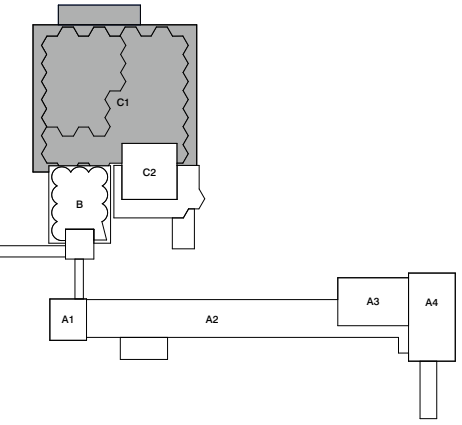
Datum 11/12/2023  
Schaal 1:100  
Formaat A0

Wijzigingsdatum  
03/09/2024

Fase OV  
Status definitief

Opdrachtgever  
RED Company

Architect  
**OFFICE WINHOV**  
Johan van Hesselberg 2 E1, 1022 WJ Amsterdam,  
tel. +31 20 854 44 45, office@winhov.nl



**Renvooi**

Voor renvooi zie tekening '2710 VO 014 Renvooi'

**Renvooi bestaand**  
 Bestaande draagconstructie (niet dragend zie pijplems const.)  
 Overige bestaande gebouwonderdelen

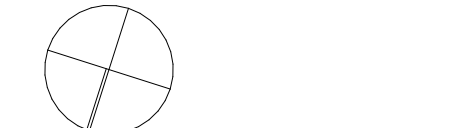
**Renvooi nieuw**  
 Kalkzandsteen  
 Metaalwerk  
 Beton (i.v.g. gestort)  
 Metaal (constructief)  
 Zandcement dekvloer  
 Voorselwand  
 Schiedegewand metaal stuk 255 mm  
 Lichte scheidingwand

**Symbolen**

- Gebouwentree
- Hoofdbreideweg
- Nieuw breedeweg
- Openingsbreideweg
- Vuurgel opening
- In vluchtrichting ongedeseld
- Zelftuitend
- 30 minuten WESBO
- 60 minuten WESBO
- 30 minuten WESBO zelftuitend
- 30 minuten WESBO vrijloop deurdrager
- 60 minuten WESBO zelftuitend
- 30 minuten WESBO (gewelbarisch)
- 60 minuten WESBO (gewelbarisch)
- Ra rookwerende scheidingsopening zelftuitend
- Brandscheiding 30 minuten
- Brandscheiding 30 minuten en Ra rookwerende scheidingsopening zelftuitend
- Brandscheiding 30 minuten en RD0 rookwerende scheidingsopening zelftuitend
- Brandscheiding 60 minuten
- Brandscheiding 60 minuten en Ra rookwerende scheidingsopening zelftuitend
- Brandscheiding 60 minuten en RD0 rookwerende scheidingsopening zelftuitend
- Brandscheiding 60 minuten en RD0 rookwerende scheidingsopening zelftuitend
- Vluchroute
- Aanvalroute brandweer
- VWA
- HWA
- Brandcompartiment
- Beschermd vluchtroute
- Extra beschermd vluchtroute
- Rookmelder
- Vluchtroute (richting of uitgang)
- Hoofdvlichting
- Aanvalroute druppelbestrijding
- Brandlanghaper
- Handbrandkasser
- Brandwerf
- Brandmelder
- etc.
- 60 minuten brandwerend
- 30 minuten brandwerend

**Disclaimer maatvoering**  
 Als maten dienen in het werk gecontroleerd te worden. Aan de informatie kan geen rechten worden ontleend.

**Bronvermelding informatie tekening**  
 De informatie is overgenomen uit de architectuurtekeningen. Aangevuld met eigen waarneming ter plaatse.



**Project**  
**Codrico Rotterdam**  
 1e verdieping plaat  
 Codrico Rotterdam Silo 1966 - gebouw C1

**Ordeverdeeling**  
**plattegronden**  
 1e verdieping plaat

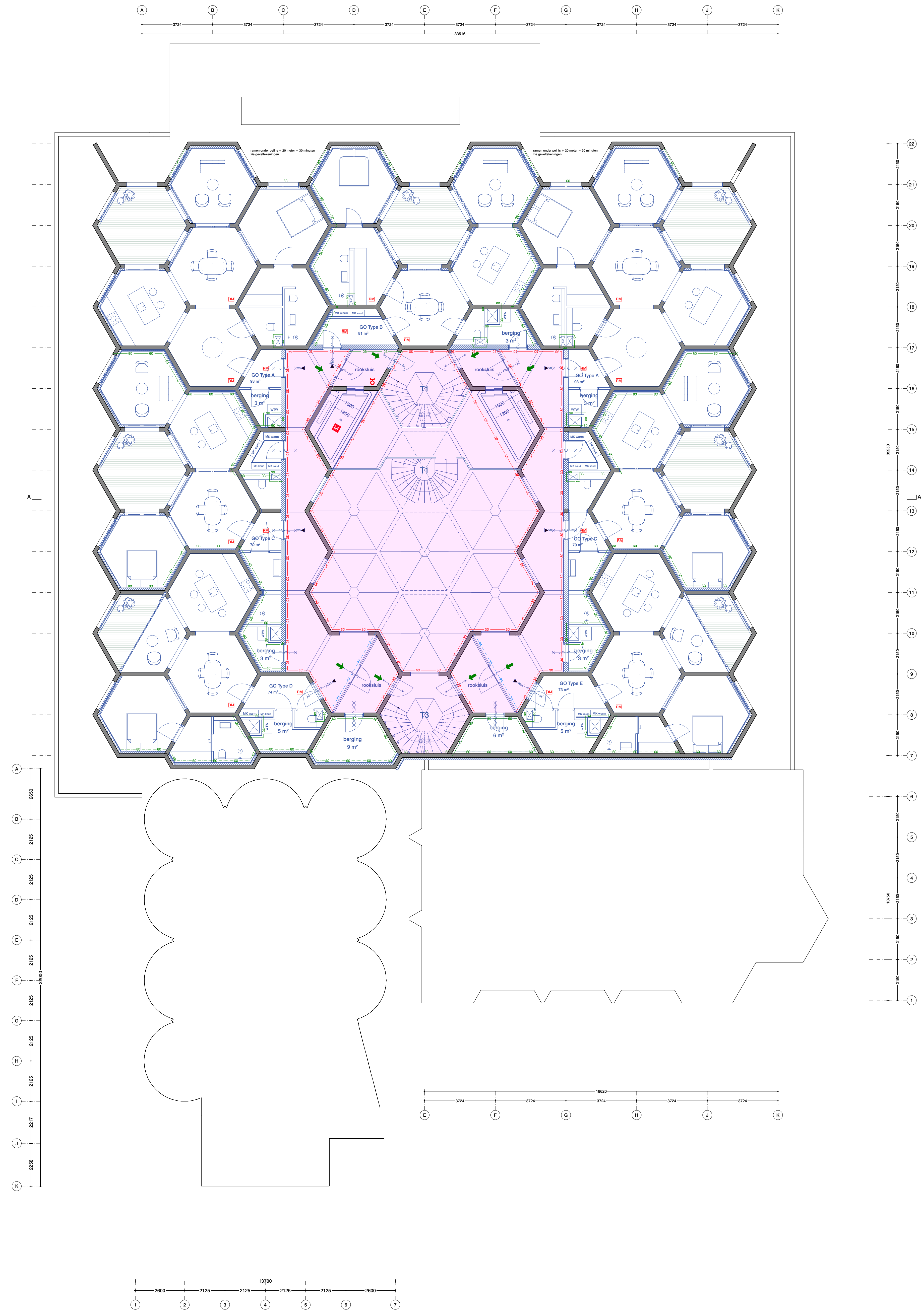
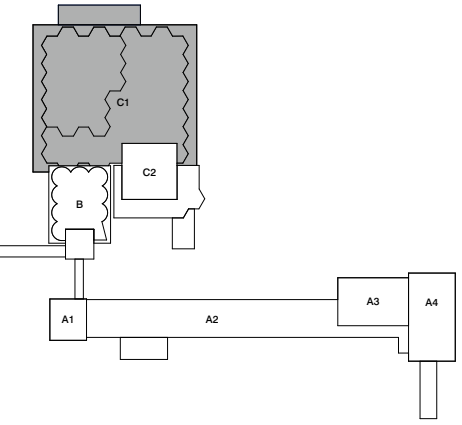
**03 nieuwe toestand**  
 Tekeningnummer  
**2710 C1 OV NS 021**

Datum 13/11/2023  
 Schaal 1:100  
 Formaat A0

Wijzigingsdatum 03/09/2024  
 Fase OV  
 Status definitief

Opdrachtgever RED Company  
 Architect

**OFFICE WINHOV**  
 Johan van Hoeselweg 2 E1, 1022 WJ Amsterdam, tel. +31 20 864 64 66, office@winhov.nl



**Renmooi**  
Voor renmooi zie tekening '2710 VO 014 Renmooi'

**Renmooi bestaand**  
Bestaande bouwkundige constructie (vrijen dragend zie pijplegging const.)  
Overige bestaande gebouwoonderdelen

**Renmooi nieuw**  
Kalkzandsteen  
Metaalwerk  
Beton (i.e.g. gestort)  
Metaal (constructief)  
Zandcement dekvloer  
Voorzetvloerd  
Schiedegewand metaal stuk 255 mm  
Lichte scheidingswand

**Symbolen**  
Gebouwtreft  
Hoofdbrandeeringang  
Nieuw brandeeringang  
Oprijplaats brandeervoertuig  
Voorrijlansdeling  
In vluchtuitgang onbegrensd  
Zelfkullend  
30 minuten WESBO  
60 minuten WESBO  
30 minuten WESBO vrijloop deurdranger  
60 minuten WESBO zelfkullend  
30 minuten WESBO (gewelbaracht)  
60 minuten WESBO (gewelbaracht)  
Rit rookwerende scheidings-  
openingen zelfkullend  
Brandecheiding 30 minuten  
Brandecheiding 30 minuten en R20  
rookwerende scheidings-  
openingen zelfkullend  
Brandecheiding 60 minuten  
Brandecheiding 60 minuten en R20  
rookwerende scheidings-  
openingen zelfkullend  
Brandecheiding 60 minuten en R20  
rookwerende scheidings-  
openingen zelfkullend  
Vluchtroute  
Aanwijzingsroute brandweer  
VWA  
HWA  
Brandcompartiment  
Beschermd vluchtroute  
Extra beschermd vluchtroute  
Rookmelder  
Vluchtroute (richting of uitgang)  
Hoofdverlichting  
Aanrijlucht doorluisting  
Brandlanghepel  
Handbrandblusser  
Brandwerf  
Brandmelder  
Zie ook rapportage brandveiligheid  
60 minuten brandewerd  
30 minuten brandewerd

**Disclaimer maatvoering**  
Als maten dienen in het werk gecontroleerd te worden. Aan de informatie kan geen rechten worden ontleend.

**Bronvermelding informatie tekening**  
De informatie is overgenomen uit de architectuurtekeningen. Aangevuld met eigen waarneming ter plaatse.

**Project**  
**Codrico Rotterdam**  
1e verdieping  
Codrico Rotterdam Silo 1966 - gebouw C1

**Ordeverdeeling**  
**plattengronden**  
1e verdieping

**03 nieuwe toestand**

Tekeningnummer  
**2710 C1 OV NS 022**

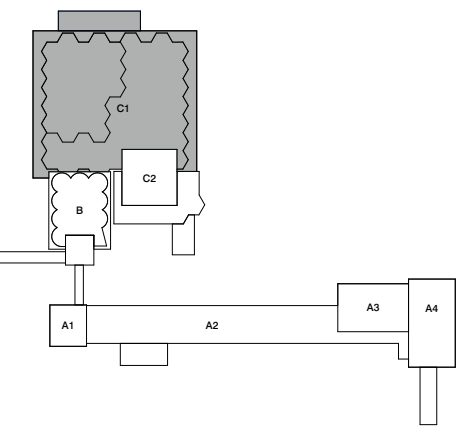
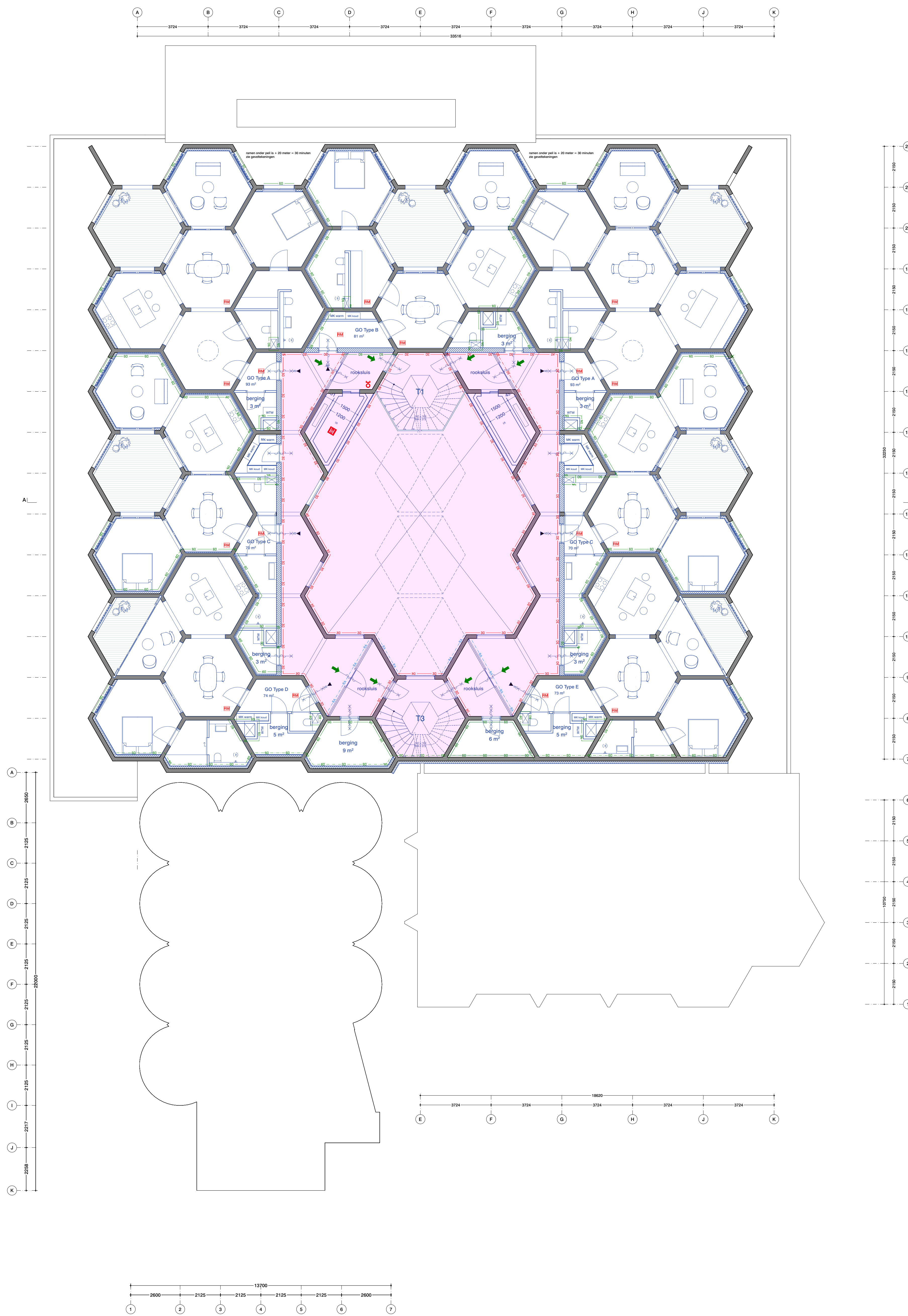
Datum 13/11/2023  
Schaal 1:100  
Formaat A0

Wijzigingsdatum  
03/08/2024

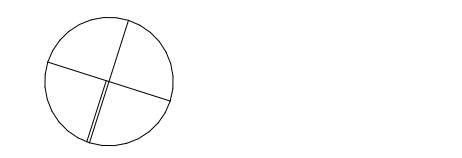
Fase OV  
Status definitief

Opdrachtgever  
RED Company

Architect  
**OFFICE WINHOV**  
Johan van Hasseltweg 2 E1, 1022 WJ Amsterdam,  
tel. +31 20 864 44 46, office@winhov.nl



- Renmooi**  
Voor renmooi zie tekening '2710 VO 014 Renmooi'
- Renmooi bestaand**
- Bestaande bouwkundige constructie (vrijen dragend zie pijpennet constr.)
  - Overige bestaande gebouwendelen
- Renmooi nieuw**
- Kalkzandsteen
  - Metselwerk
  - Beton i.v.m. gestort
  - Metaal (constructief)
  - Zandcement dekvloer
  - Vloerbeton
  - Scheidingswand metaal stuk 255 mm
  - Lichte scheidingswand
- Symbolen**
- Gebouwenet
  - Hoofdbreedteingang
  - Nieuw brandeeringang
  - Oprijplaats brandeervoertuig
  - Voorrijlanschilding
  - In vluchtrichting onbegrensd
  - Zelfkullend
  - 30 minuten WESBO
  - 60 minuten WESBO
  - 30 minuten WESBO vrijloop deurdrager
  - 60 minuten WESBO vrijloop deurdrager
  - 30 minuten WESBO (geveerbaar)
  - 60 minuten WESBO (geveerbaar)
  - Ru rookwerende scheidings-openingen zelfkullend
  - Brandscheidings 30 minuten
  - Brandscheidings 30 minuten en R20 rookwerende scheidings-openingen zelfkullend
  - Brandscheidings 60 minuten
  - Brandscheidings 60 minuten en R20 rookwerende scheidings-openingen zelfkullend
  - Brandscheidings 60 minuten en R30 rookwerende scheidings-openingen zelfkullend
  - Vluchtroute
  - Aanwijzingsroute brandweer
  - VWA
  - HWA
  - Brandcompartiment
  - Beschermd vluchtroute
  - Extra beschermd vluchtroute
  - Rookmelder
  - Vluchtroute (richting of uitgang)
  - Hoofverlichting
  - Aanrijlucht door vloerplaat
  - Brandlanghaper
  - Handbrandblusser
  - Brandwerf
  - Brandmelder
  - Zie ook rapportage brandveiligheid
  - 60 minuten brandwerend
  - 30 minuten brandwerend
- Disclaimer maatvoering**  
Als maten dienen in het werk gecontroleerd te worden. Aan de informatie kan geen rechten worden ontleend.
- Bronvermelding informatie tekening**  
De informatie is overgenomen uit de architectuurtekeningen. Aangevuld met eigen waarneming ter plaatse.



Project  
**Codrico Rotterdam**  
2e, 4e, 6e, 8e, 10e verdieping  
Codrico Rotterdam Silo 1966 - gebouw C1

Ordecode  
**plattengronden**  
2e, 4e, 6e, 8e, 10e verdieping

Tekeningnummer  
**03 nieuwe toestand**  
2710 C1 OV NS 023

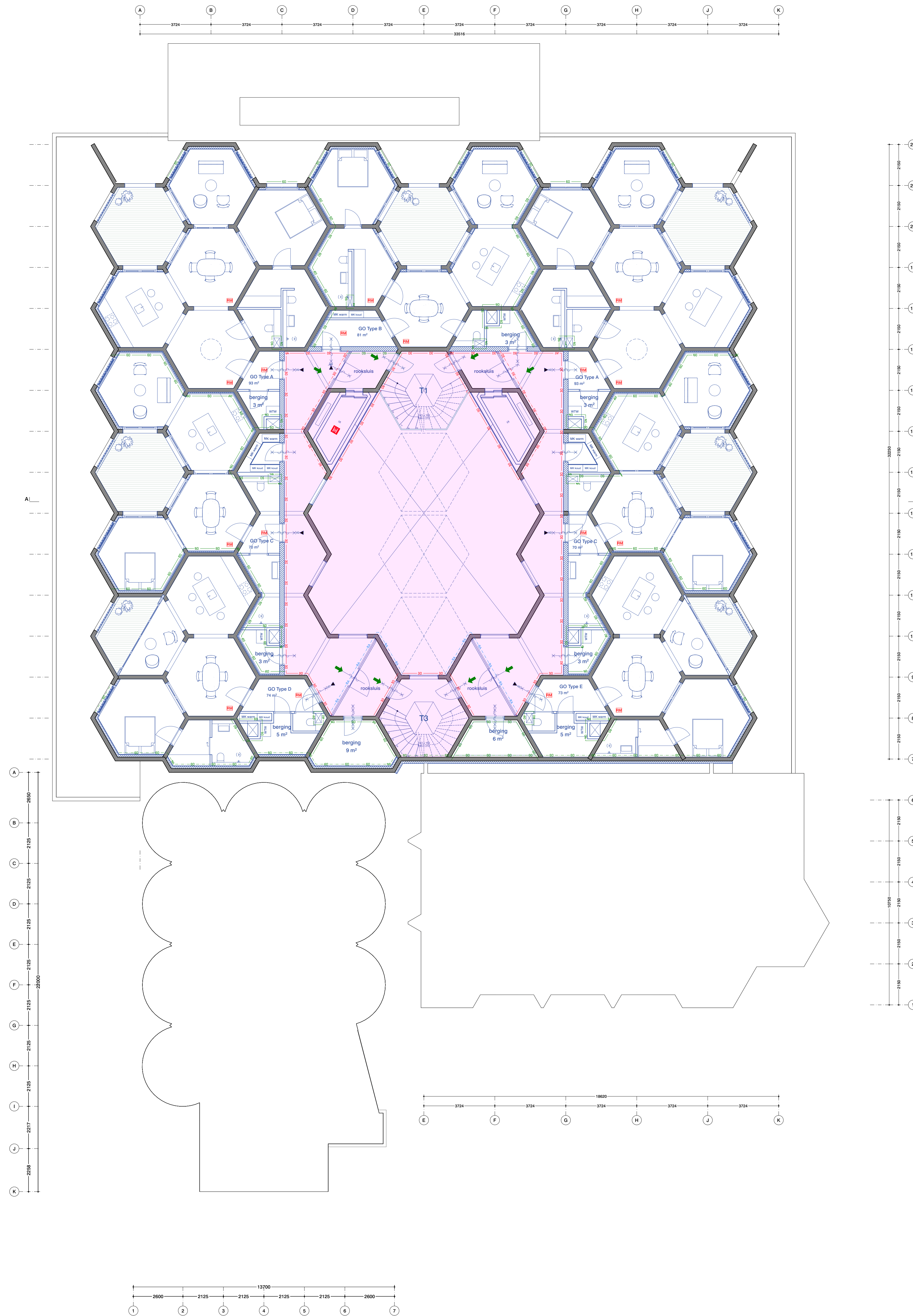
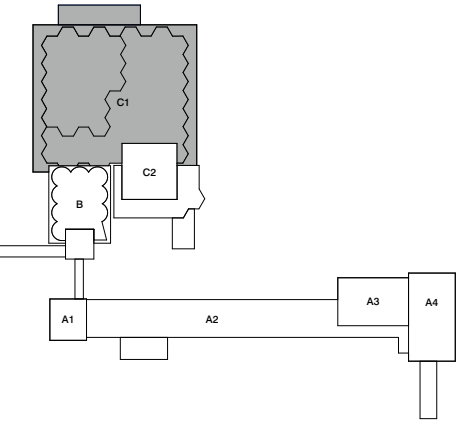
Datum 13/11/2023  
Schaal 1:100  
Formaat A0

Wijzigingsdatum  
03/08/2024

Fase OV  
Status definitief

Opdrachtgever  
RED Company

Architect  
**OFFICE WINHOV**  
Johan van Hesselberg 2 E1, 1022 WJ Amsterdam,  
tel. +31 20 664 44 46, office@winhov.nl



**Renmooi**  
Voor renmooi zie tekening '2710 VO 014 Renmooi'

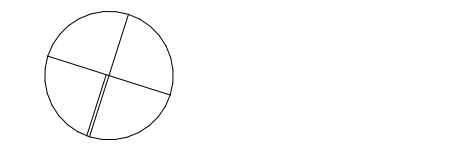
**Renmooi bestaand**  
Bestaande bouwkundige constructie (niet dragend zie pijplevens const.)  
Overige bestaande gebouwendelen

**Renmooi nieuw**  
Kalkzandsteen  
Metaalwerk  
Beton i.o.w. gestort  
Metaal (constructief)  
Zandcement dekvloer  
Voorzetvloerd  
Schiedegewand metaal stuk 255 mm  
Lichte scheidingswand

**Symbolen**  
Gebouwenet  
Huisbrandverwijngang  
Nieuw brandverwijngang  
Opentijds brandvervoertag  
Voorzijl aansluiting  
In vluchtrichting onbegrensd  
Zelfkullend  
30 minuten WESBO  
60 minuten WESBO  
30 minuten WESBO vrijloop deurdrnger  
60 minuten WESBO zelfkullend  
30 minuten WESBO (gevebarsicht)  
60 minuten WESBO (gevebarsicht)  
Ra rookwerende scheidling, openingen zelfkullend  
Brandtscheiding 30 minuten  
Brandtscheiding 30 minuten en Ra rookwerende scheidling, openingen zelfkullend  
Brandtscheiding 30 minuten en RD0 rookwerende scheidling, openingen zelfkullend  
Brandtscheiding 60 minuten  
Brandtscheiding 60 minuten en Ra rookwerende scheidling, openingen zelfkullend  
Brandtscheiding 60 minuten en RD0 rookwerende scheidling, openingen zelfkullend  
Vluchtroute  
Aanvluchtroute brandweer  
VWA  
HWA  
Brandcompartiment  
Beschermd vluchtroute  
Extra beschermd vluchtroute  
Rookmelder  
Vluchtroute (richting of uitgang)  
Hoofverlichting  
Aanvluchtroute drngel belding  
Brandlanghappel  
Handbrandblusser  
Brandwerft  
Brandmelderpost  
Zie ook rapportage brandveiligheid  
60 minuten brandwerend  
30 minuten brandwerend

**Disclaimer maatvoering**  
Als maten dienen in het werk gecontroleerd te worden. Aan de informatie kan geen rechten worden ontleend.

**Bronvermelding informatie tekening**  
De informatie is overgenomen uit de architectuurtekeningen. Aangevuld met eigen waarneming ter plaatse.



**Project**  
**Codrico Rotterdam**  
3e, 5e, 7e, 9e, 11e verdieping  
Codrico Rotterdam Silo 1966 - gebouw C1

**Ordeverdeeling**  
**plattengronden**  
3e, 5e, 7e, 9e, 11e verdieping

**03 nieuwe toestand**  
Tekeningnummer  
**2710 C1 OV NS 024**

Datum 13/11/2023  
Schaal 1:100  
Formaat A0

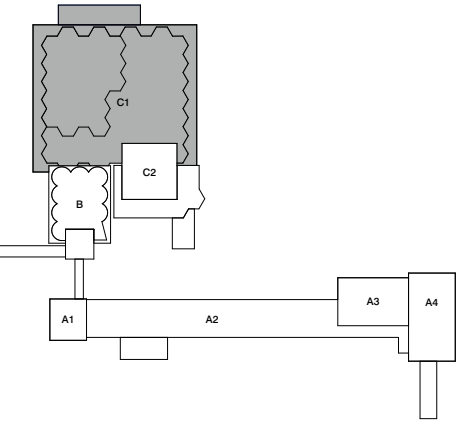
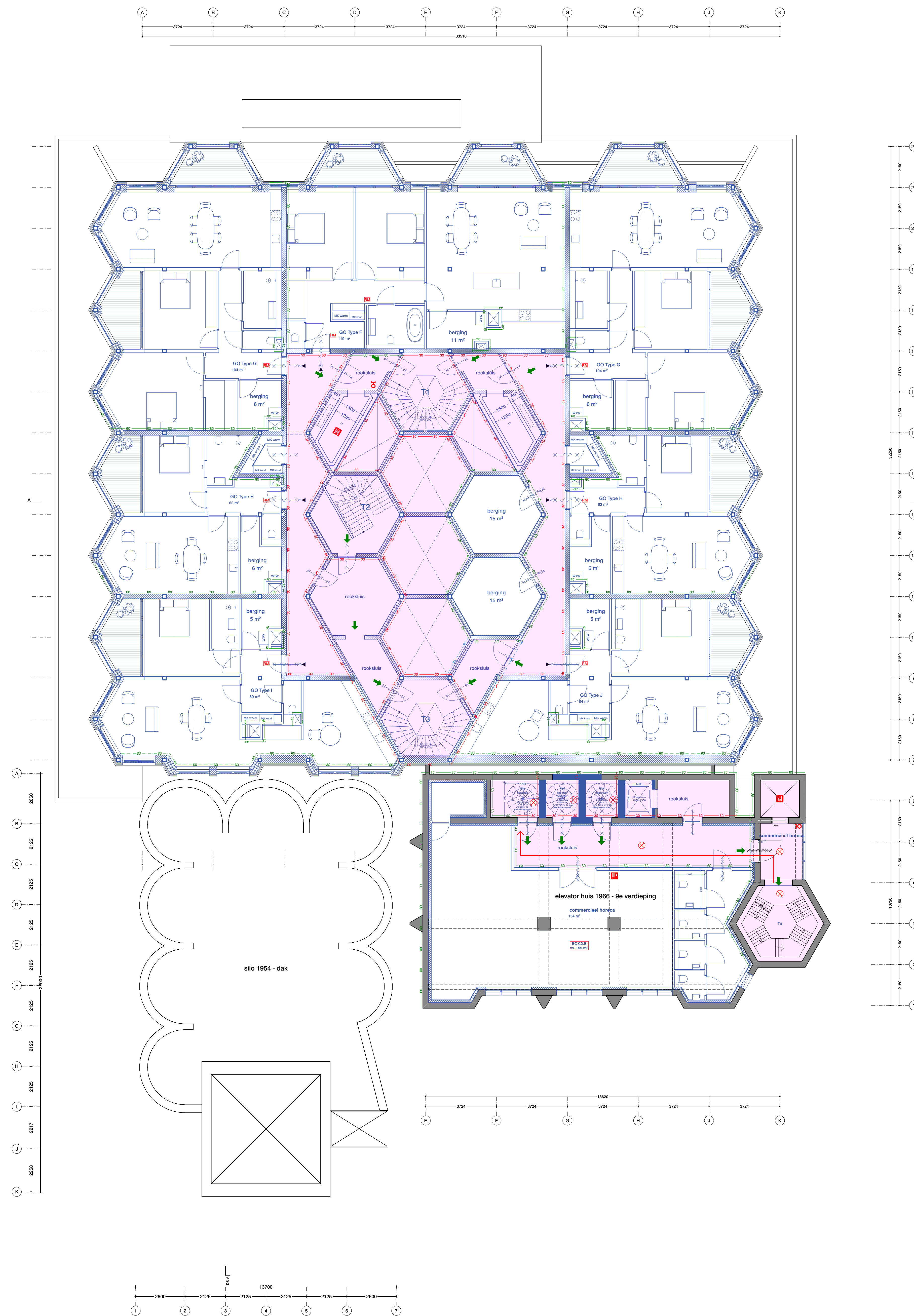
Wijzigingsdatum 03/09/2024

Fase OV  
Status definitief

Opdrachtgever RED Company

Architect **OFFICE WINHOV**

Johan van Hesselberg 2 E1, 1022 WJ Amsterdam, tel. +31 20 854 44 45, office@winhov.nl



**Renovatie**

Voor renovatie zie tekening '2710 VO 014 Renovatie'

**Renovatie bestaand**  
 Bestaande bouwkundige constructie (niet dragend zie pijplegging constr.)  
 Overige bestaande gebouwoverdelen

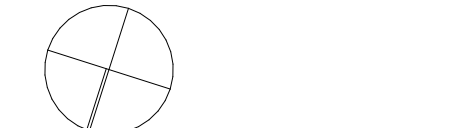
**Renovatie nieuw**  
 Kalkzandsteen  
 Metaalwerk  
 Beton (i.v.g. gestort)  
 Metaal (constructief)  
 Zandcement dekvloer  
 Voorslopend  
 Schiedegewand metaal stuk 255 mm  
 Lichte scheidingwand

**Symbolen**

- Gebouwtreter
- Hoofdbreukwering
- Nieuw brandveringang
- Openings brandveringang
- Vuurpel aansluiting
- In vluchtrichting ontgrendeld
- Zelfkullend
- 30 minuten WESBO
- 60 minuten WESBO
- 30 minuten WESBO zelfkullend
- 60 minuten WESBO zelfkullend
- 30 minuten WESBO (gevelebarisch)
- 60 minuten WESBO (gevelebarisch)
- Ra rookwerende scheidingsopening zelfkullend
- Brandafdeling 30 minuten
- Brandafdeling 30 minuten en Ra rookwerende scheidingsopening zelfkullend
- Brandafdeling 30 minuten en RD0 rookwerende scheidingsopening zelfkullend
- Brandafdeling 60 minuten
- Brandafdeling 60 minuten en Ra rookwerende scheidingsopening zelfkullend
- Brandafdeling 60 minuten en RD0 rookwerende scheidingsopening zelfkullend
- Vluchroute
- Aanvullende brandweer
- VWA
- HRA
- Brandcompartiment
- Beschermd vluchtroute
- Extra beschermd vluchtroute
- Rookmelder
- Vluchtroute (richting of uitgang)
- Hoofdvlichting
- Aanvullende vloerbelasting
- Brandlanghulp
- Handbrandkasser
- Brandwerft
- Brandmelder
- etc.
- Zie ook rapportage brandveiligheid
- 60 minuten brandwerend
- 30 minuten brandwerend

**Disclaimer maatvoering**  
 Alle maten dienen in het werk gecontroleerd te worden. Aan de informatie kan geen rechten worden ontleend.

**Bronvermelding informatie bekanning**  
 De informatie is overgenomen uit de architectuurtekeningen. Aangevuld met eigen waarneming ter plaatse.



**Project**

**Codrico Rotterdam**  
 12e verdieping  
 Codrico Rotterdam Silo 1966 - gebouw C1

**Ordeverdeeling**  
**plattegronden**  
 12e verdieping

**03 nieuwe toestand**

Tekeningnummer  
**2710 C1 OV NS 025**

Datum  
 13/11/2023  
 Schaal  
 1:100  
 Formaat  
 A0

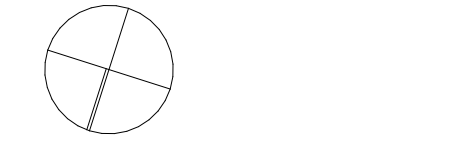
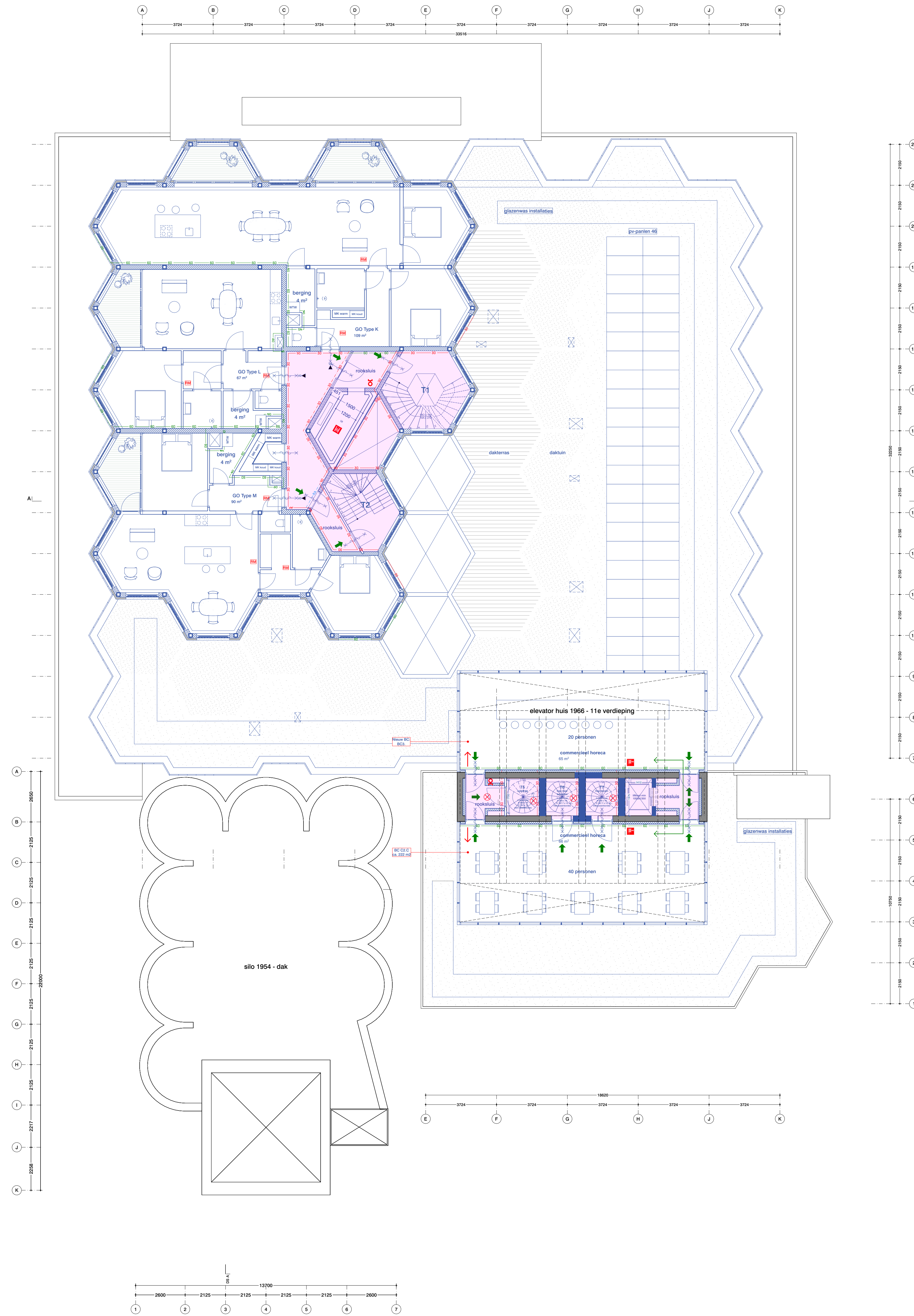
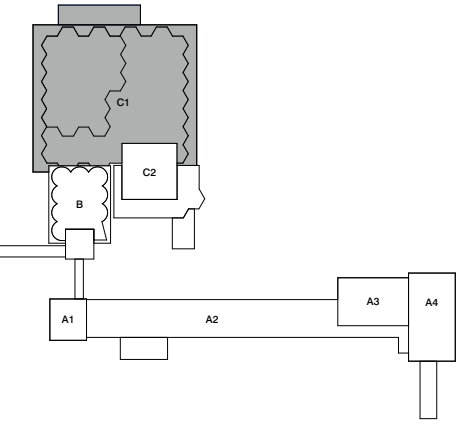
Wijzigingsdatum  
 03/09/2024

Fase  
 OV  
 Status  
 definitief

Opdrachtgever  
 RED Company

Architect  
**OFFICE WINHOV**

Johan van Hooftweg 2 E1, 1022 WJ Amsterdam,  
 tel. +31 20 854 44 46, office@winhov.nl



Project  
**Codrico Rotterdam**  
13e - 17e verdieping  
Codrico Rotterdam Silo 1966 - gebouw  
C1

Ordecode  
**plattengronden**  
13e - 17e verdieping

Tekeningnummer  
**03 nieuwe toestand**  
2710 C1 OV NS 026

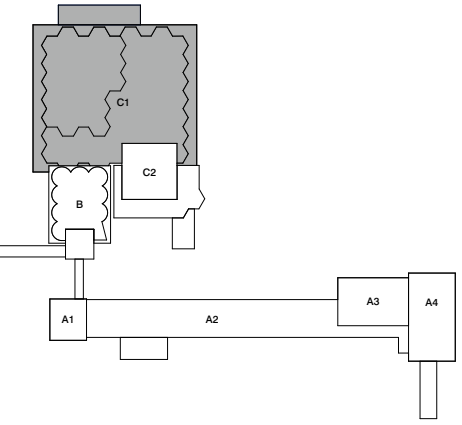
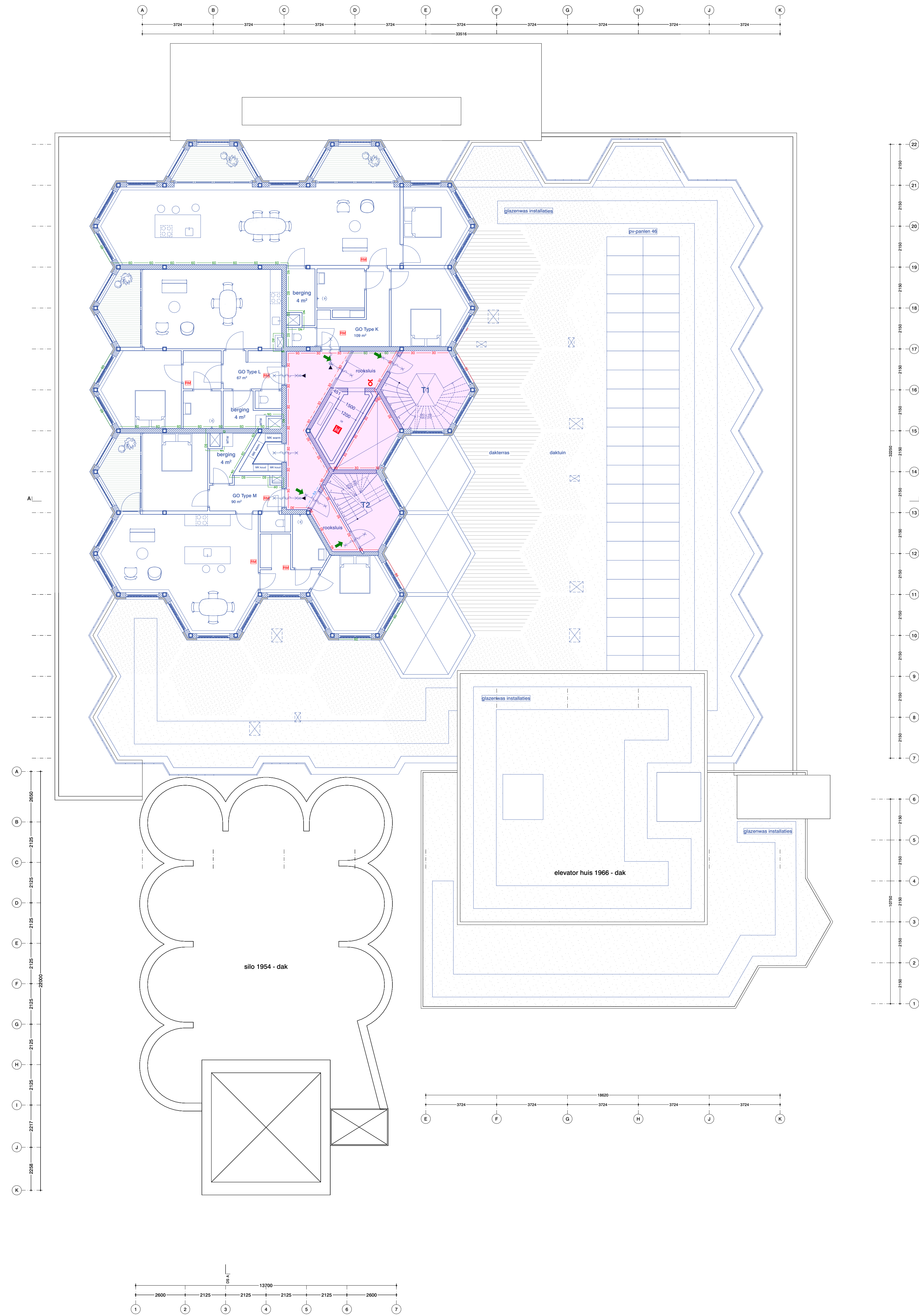
Datum 13/11/2023  
Schaal 1:100  
Formaat A0

Wijzigingsdatum  
03/09/2024

Fase OV  
Status definitief

Opdrachtgever  
RED Company

Architect  
**OFFICE WINHOV**  
Johan van Hesselberg 2 E1, 1022 WJ Amsterdam,  
tel. +31 20 664 44 46, office@winhov.nl



**Renvoor**

Voor renvoor zie tekening '2710 VO 014 Renvoor'

**Renvoor bestaand**

- Bestaande bouwkundige constructie (niet dragend zie pijplevens const.)
- Overige bestaande gebouwoverdelen

**Renvoor nieuw**

- Kalkzandsteen
- Metselwerk
- Beton i.v.g. gestort
- Metaal (constructief)
- Zandcement dekvloer
- Voorzetvloerd
- Scheidingswand metaal skud 255 mm
- Lichte scheidingswand

**Symbolen**

- Gebouwenet
- Hoofdbreukwering
- Nieuw brandeeringang
- Oprijplaat brandbeveiliging
- Voorpel aansluiting
- In vluchtrichting ongedwisd
- Zelfkullend
- 30 minuten WESBO
- 60 minuten WESBO
- 30 minuten WESBO zelfkullend
- 60 minuten WESBO zelfkullend
- 30 minuten WESBO (gewebaracht)
- 60 minuten WESBO (gewebaracht)
- Ra rookwerende scheidings-opening zelfkullend
- Brandtscheiding 30 minuten
- Brandtscheiding 30 minuten en Ra rookwerende scheidings-opening zelfkullend
- Brandtscheiding 30 minuten en RD0 rookwerende scheidings-opening zelfkullend
- Brandtscheiding 60 minuten
- Brandtscheiding 60 minuten en Ra rookwerende scheidings-opening zelfkullend
- Brandtscheiding 60 minuten en RD0 rookwerende scheidings-opening zelfkullend
- Vluchtroute
- Aanvalroute brandweer
- VWA
- HWA
- Brandcompartiment
- Beschermde vluchtroute
- Extra beschermde vluchtroute
- Rekenwiel
- Vluchtroute (richting of uitgang)
- Hoofdvlichting
- Aanvalroute dringvluchting
- Brandlanghappet
- Handbrandkasser
- Brandwerft
- Brandrisicoposte
- etc.
- Zie ook rapportage brandveiligheid
- 60 minuten brandwerend
- 30 minuten brandwerend

**Disclaimer maatvoering**

Als maten dienen in het werk gecontroleerd te worden. Aan de informatie kan geen rechten worden ontleend.

**Bronvermelding informatie tekening**

De informatie is overgenomen uit de architectuurtekeningen. Aangevuld met eigen waarneming ter plaatse.

Project  
**Codrico Rotterdam**  
18e verdieping  
Codrico Rotterdam Silo 1966 - gebouw C1

Ordeverdeeld  
**plattegronden**  
18e verdieping

Tekeningnummer  
**03 nieuwe toestand**  
2710 C1 OV NS 027

Datum  
13/11/2023  
Schaal  
1:100  
Formaat  
A0

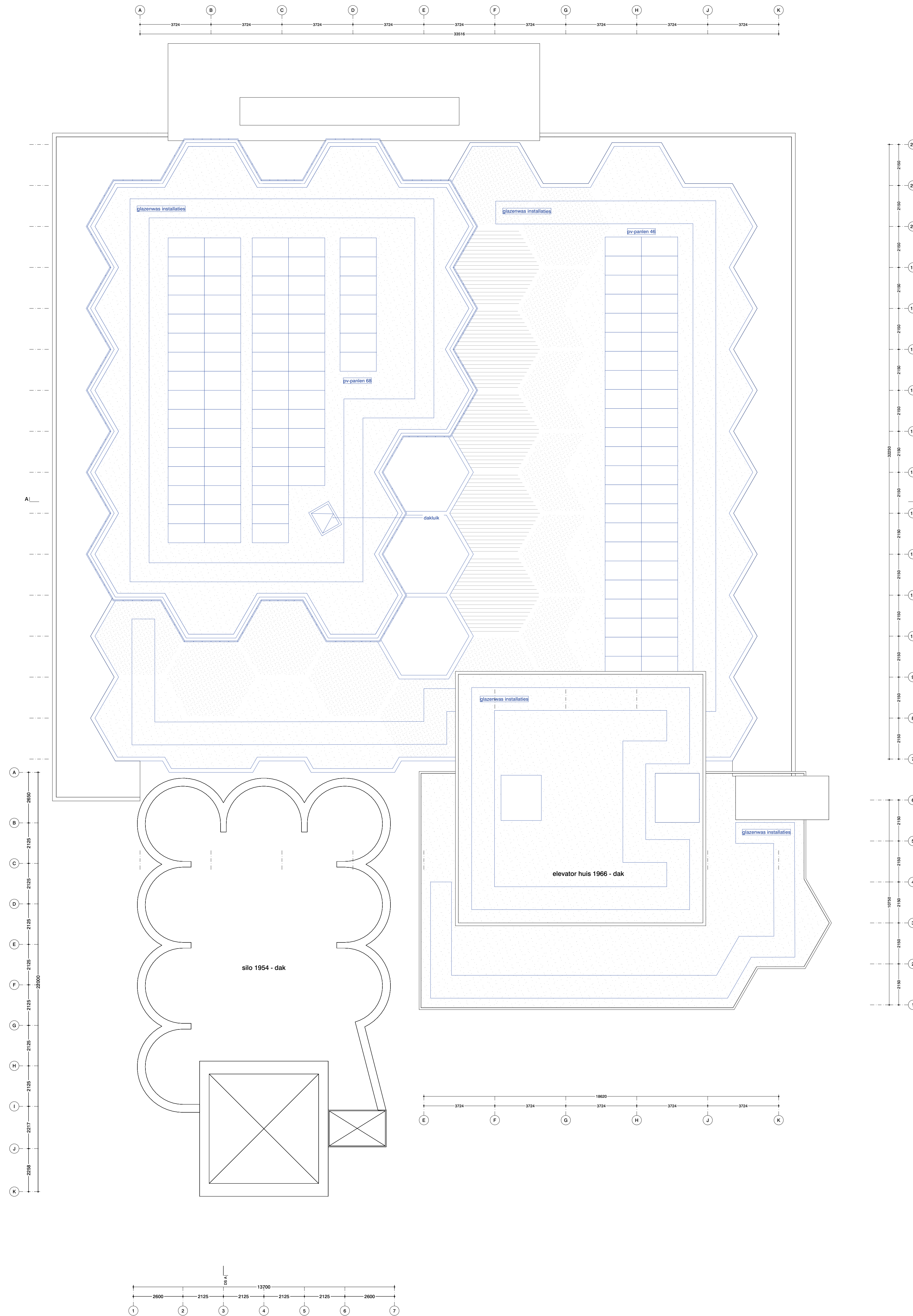
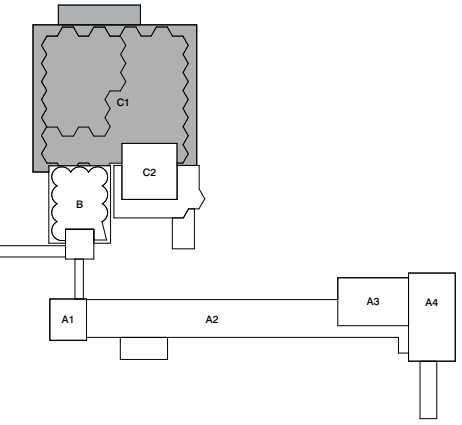
Wijzigingsdatum  
03/09/2024

Fase  
OV  
Status  
definitief

Opdrachtgever  
RED Company

Architect  
**OFFICE WINHOV**  
Johan van Hesselweg 2 E1, 1022 WJ Amsterdam, tel. +31 20 854 44 46, office@winhov.nl





**Renwooi**

Voor renwooi zie tekening '2710 VO 014 Renwooi'

**Renwooi bestaand**

- Bestaande draagstructuur (niet dragend zie pijplems const.)
- Overige bestaande gebouwendelen

**Renwooi Nieuw**

- Kalkzandsteen
- Metselwerk
- Beton (i.v.g. gestort)
- Metal (constructief)
- Zandcement dekvloer
- Voorzetwand
- Scheidingswand metaal skud 255 mm
- Lichte scheidingswand

**Symbolen**

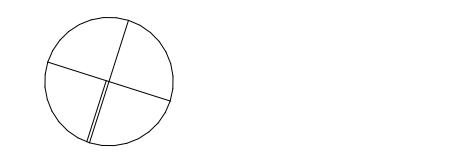
- Gebouwenet
- Hoofdbreedteingang
- Nieuw breedteingang
- Openingsruimte brandveervoertag
- Voorpelt aansluiting
- In vluchtrouting ongedefinieerd
- Zelfkullend
- 30 minuten WESBO
- 60 minuten WESBO
- 30 minuten WESBO zelfkullend
- 30 minuten WESBO vrijloop deurdrager
- 60 minuten WESBO zelfkullend
- 30 minuten WESBO (gewelbaracht)
- 60 minuten WESBO (gewelbaracht)
- Ra rookwerende scheidingsopening zelfkullend
- Brandtscheiding 30 minuten
- Brandtscheiding 30 minuten en Ra rookwerende scheidingsopening zelfkullend
- Brandtscheiding 30 minuten en RD0 rookwerende scheidingsopening zelfkullend
- Brandtscheiding 60 minuten
- Brandtscheiding 60 minuten en Ra rookwerende scheidingsopening zelfkullend
- Brandtscheiding 60 minuten en RD0 rookwerende scheidingsopening zelfkullend
- Vluchtroute
- Aanwyltroute brandweer
- VWA
- HWA
- Brandcompartment
- Beschermde vluchtroute
- Extra beschermde vluchtroute
- Ruimtelijk
- Vluchtroute (richting of uitgang)
- Hoofverlichting
- Aanwyltroute dringvluchting
- Brandlanghulp
- Handbrandkasser
- Brandwerft
- Brandrisicoposte
- etc.
- Zie ook rapportage brandveiligheid
- 60 minuten brandwerend
- 30 minuten brandwerend

**Disclaimer maatvoering**

Als maten dienen in het werk gecontroleerd te worden. Aan de informatie kan geen rechten worden ontleend.

**Bronvermelding informatie tekening**

De informatie is overgenomen uit de architectuurenteekeningen. Aangevuld met eigen waarneming ter plaatse.



Project  
**Codrico Rotterdam**  
dak  
Codrico Rotterdam Silo 1966 - gebouw C1

Ordeverdeeld  
**plattengronden**  
dak

03 nieuwe toestand  
Tekeningnummer  
**2710 C1 VO NS 028**

Datum 13/11/2023  
Schaal 1:100  
Formaat A0

Wijzigingsdatum  
03/09/2024

Fase OV  
Status definitief

Opdrachtgever  
RED Company

Architect  
**OFFICE WINHOV**

Johan van Hesselberg 2 E1, 1022 WJ Amsterdam, tel. +31 20 854 44 45, office@winhov.nl