

Algemeen:
 - PELO is 3,60-NAP
 - Alle maten in het werk te controleren

Bouw fysica cf. rapport:
 - DGM: Nieuwbouw Het Codrico Terrein Rotterdam | Veldblok; Bouw fysica- en duurzaamheidsrapportage ten behoeve van aanvraag omgevingsvergunning d.d. 15 september 2023 (B.2023.0386.22.R001)
 - Brandveerende voorzieningen cf. rapport:
 - DGM: Codrico Rotterdam Veldblok - Brandveiligheid Veldblok d.d. 15 september 2023 (D.2023.0386.21.R001)
 - Constructie cf. berekeningen en tekeningen constructeur:
 - BREEDD
 - Installatie cf. berekeningen en tekeningen installateur:
 - DVF Smart Concepts Rotterdam - Codrico Veldblok; Rapportage technische installaties voor aanvraag omgevingsvergunning d.d. 15 september 2023

Bouwbesluit 2012:
 - Trappen voldoen aan Art. 2.33 t/m 2.36 (zie hieronder)
 - Vrij doorgang voldoen aan Art. 4.23.23
 - Afscheidingen van vloer, trap en hellingbaan voldoen aan Art. 2.18 t/m 2.20
 - Detaillering van gebouw voldoen aan Afdeling 3.17 (Bescherming tegen ongedierte), Art. 3.114 t/m 3.116
 - Elektrische installatie cf. NEN 5010 voor laagspanning
 - Elektrische installatie cf. NEN-EN-IEC 61936-1 en NEN-EN 50522 voor hoogspanning
 - Gasinstallatie cf. NEN 1078
 - Drinkwatervoorziening cf. NEN 1006
 - Warmwatervoorziening cf. NEN 1006
 - Afvoorziening voor afvalwater cf. NEN 3215
 - Vluchroutesanduiding cf. NEN 6088 en art. 5.2 t/m 5.6 van NEN EN 1838
 - Aanduiding blusmiddelen cf. NEN 2011
 - Scheidingsoverlappende van sanitaire ruimten waterdicht cf. NEN 2778
 - Volumestromen en thermisch cf. ventilatievoorzieningen cf. NEN 1087
 - Deur meterkasten voorzien van rooster
 - Luchttoevoer en rookgasafvoer stooktoestel cf. NEN 2757
 - Rc-waarden minimaal cf. bouwbesluit

Minimale eisen trappen of bouwbesluit en tekeningen:
 leuning: 800 tot 1000-tou, voorkant trada
 balustrade: min 1000-vloerpeil (hoogte tou, naastgelegen vloer < 13 m.)
 min 1200-vloerpeil (hoogte tou, naastgelegen vloer > 13 m.)
 tussenruimte spijlen max. 100 mm
 geen optrap mogelijk tussen 200-vloerpeil tot 700-vloerpeil
 max. 4000 mm zonder tussenborden

hoogte:
 woonruimte: min. 230 mm
 andere gebruiksfunctie/hooftrap: min. 195 mm
 oprede: min. 180 mm
 oprede: min. 210 mm
 breedte: min. 850 mm

Renovieren

Bouwkundig

Buitenwanden	Aluminium gevelbekleding	Vloeren, daken en terrassen	Zwembad dekplaat, n.t.b.
	Steenachtige gevelbekleding		Gewapend beton, l.h.w.g.
	HSB		Isolatie n.t.b.
	Gewapend beton, l.h.w.g.		terrasdeken, composiet
	Geprefabriceerd beton, geprefabriceerd		
Binnenwanden	Lichte scheidingwand, woningscheidend		
	Lichte scheidingwand		
	Kalkzandsteen		
	Gewapend beton		
	Douche		

Brand

— 120 —	120 min WBDO + rookwerend RA of RA200	→	vluchricting
— 90 —	90 min WBDO + rookwerend RA of RA200	→	brandlanghaspel
— 60 —	60 min WBDO + rookwerend RA of RA200	→	handbluser
— 30 —	30 min WBDO + rookwerend RA of RA200	→	blusleiding
— 20 —	20 min rookwerend RA of RA200	→	brandmelder
— 30 min —	30 min	→	brandmelder
— 30 min zelfsluitend —	30 min zelfsluitend	→	rookmelder
— 60 min —	60 min	→	roodverlichting
— 60 min zelfsluitend —	60 min zelfsluitend	→	vrijloopdeur
— zelfsluitend —	zelfsluitend	→	woningentree

indicatie extra beschermde vluchtroute (EBV)
 hoofdingang brandweer
 neveningang brandweer
 brandweer opstelplaats

WijzID	Wijziging	Datum
W03	brandlijnen doorsneden	
W05	nieuwe kroon	15-11-23
W07	hellingbaan positie veranderd	
W15	nieuwe entree pui	14-12-23



Project
 2021 Rijnkade Codrico Veldblok

Fase
 OV

Formaat
 841,0 x 594,0

Datum
 15-09-2023

Onderwerp
 doorsnede A-A

Opdrachtgever
 RED Company

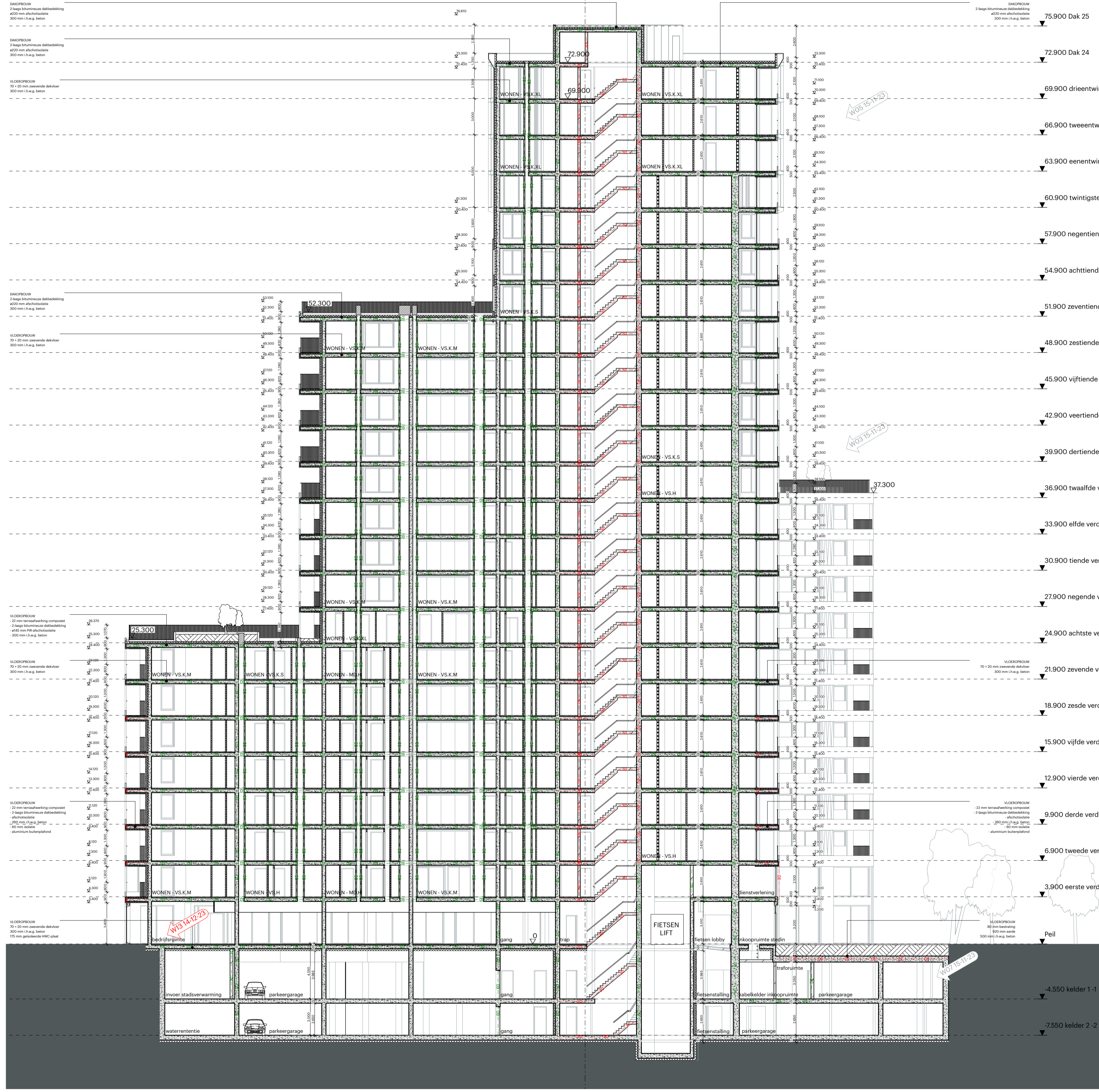
Status
 DEFINITIEF

Schaal
 1:200

Revisie Datum
 14-12-2023

OV.V.201





Algemeen:
 - PELO is 3,60-HAP
 - Alle maten in het werk te controleren

Bouw fysica cf. rapport:
 - DGM: Nieuwbouw Het Codrco Terrein Rotterdam | Veldblok; Bouw fysica- en duurzaamheidsrapportage ten behoeve van aanvraag omgevingsvergunning d.d. 15 september 2023 (B.2023.0386.22.R001)
 - Brandveerende voorzieningen cf. rapport
 - DGM: Codrco Rotterdam Veldblok - Brandveiligheid Veldblok d.d. 15 september 2023 (D.2023.0386.21.R001)
 - Constructie cf. berekeningen en tekeningen constructeur
 - BREEDD
 - Installatie cf. berekeningen en tekeningen installateur
 - DVF Smart Concepts: Rotterdam - Codrco Veldblok-Rapportage technische installaties voor aanvraag omgevingsvergunning d.d. 15 september 2023

Bouwbesluit 2012:
 - Trappen voldoen aan Art. 2.33 t/m 2.36 (zie hieronder)
 - Vrij doorgang voldoen aan Art. 4.23.23
 - Afscheidingen van vloer, trap en hellingbaan voldoen aan Art. 2.18 t/m 2.20
 - Detailering van gebouw voldoet aan Afdeling 3.17 (Bescherming tegen ongedierte), Art. 3.114 t/m 3.116
 - Elektrische installatie cf. NEN 5010 voor laagspanning
 - Elektrische installatie cf. NEN-EN-IEC 61936-1 en NEN-EN 50522 voor hoogspanning
 - Gasinstallatie cf. NEN 1078
 - Drinkwatervoorziening cf. NEN 1006
 - Warmtevoorziening cf. NEN 1006
 - Afvoorziening voor afvalwater cf. NEN 3215
 - Vluchtrouteaanduiding cf. NEN 6088 en art. 5.2 t/m 5.6 van NEN 1838
 - Aanduiding brandmiddelen cf. NEN 2011
 - Scheidingen constructies van sanitaire ruimten waterdicht cf. NEN 2778
 - Volumestromen en thermisch cf. ventilatievoorzieningen cf. NEN 1087
 - Deur inrekenen voorzien van rooster
 - Luchttoevoer en rookgasafvoer rooktoestel cf. NEN 2757
 - Rc-waarden minimaal cf. bouwbesluit

Minimale eisen trappen of bouwbesluit en tekeningen:
 leuningen: 800 tot 1000-tov. voorkant trada
 balustrade: min 1000-vloerpeil (hoogte tov. naastgelegen vloer < 13 m.)
 min 1200-vloerpeil (hoogte tov. naastgelegen vloer > 13 m.)
 tussenruimte spijlen max. 100 mm
 geen optrap mogelijkheids tussen 200-vloerpeil tot 700-vloerpeil
 max. 4000 mm zonder tussenborden

hoogte:
 Woontravee: min. 230 mm
 Andere gebruiksfunctie/hoofttrap: min. 185 mm
 aanrede: min. 230 mm
 oprede: min. 185 mm
 breedte: min. 650 mm
 breedte: min. 210 mm
 min. 650 mm

Renvoeien

Bouwkundig

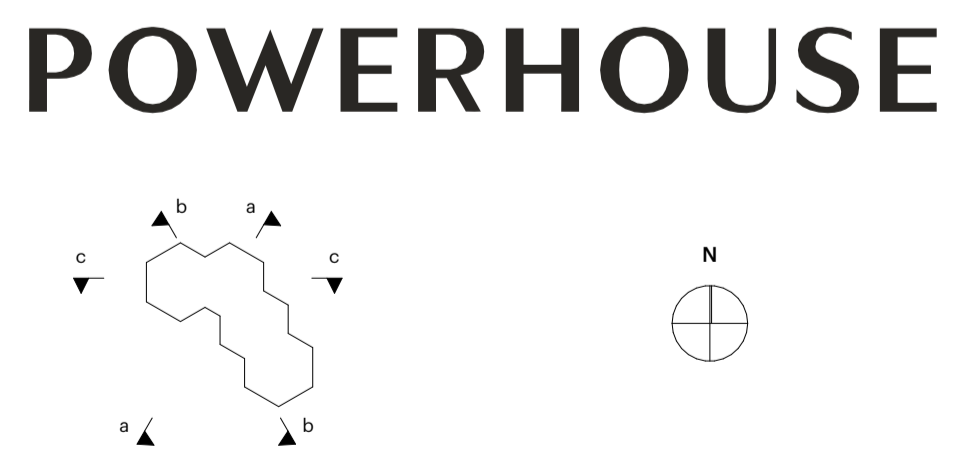
Buitenwanden	Aluminium gevelbekleding	Vloeren, daken en terrassen	Zwarte dekplaat, n.t.b.
	Steenachtige gevelbekleding		Gewapend beton, l.h.w.g.
	HSB		Isolatie n.t.b.
	Gewapend beton, l.h.w.g.		terrasdeken, composiet
	Geprefabriceerd beton, geprefabriceerd		
Binnenwanden	Lichte scheidingwand, woningscheidend		
	Lichte scheidingwand		
	Kalkzandsteen		
	Gewapend beton met Douche		

Brand

— 120 —	120 min WBDO + rookwerend RA of RA200	→	vluchtrichting
— 90 —	90 min WBDO + rookwerend RA of RA200	→	brandlanghaspel
— 60 —	60 min WBDO + rookwerend RA of RA200	→	handbluser
— 30 —	30 min WBDO + rookwerend RA of RA200	→	blusleiding
— 20 —	20 min rookwerend RA of RA200	→	brandweerlift
⊗	30 min zelfsluitend	→	brandmelder
⊗	30 min zelfsluitend	→	rookmelder
⊗	60 min zelfsluitend	→	roodverlichting
⊗	60 min zelfsluitend	→	vrijloopdeur
⊗	zelfsluitend	→	woningentree

indicate extra beschermde vluchtroute (EBV)
 hoofdingang brandweer
 neveningang brandweer
 brandweer opstelblatts

WijzID	Wijziging	Datum
W03	brandlijnen doorsneden	
W05	nieuwe kroon	15-11-23
W07	hellingbaan positie veranderd	
W13	programatisch wijziging	14-12-23



Project
 2021 Rijnkade Codrco Veldblok

Fase
 OV

Formaat
 841,0 x 594,0

Datum
 15-09-2023

Onderwerp
 doorsnede B-B

Opdrachtgever
 RED Company

Status
 DEFINITIEF

Schaal
 1:200

Revisie Datum
 14-12-2023

OV.V.202

Algemeen:
 - PELO is 3,60-NAP
 - Alle maten in het werk te controleren

Bouw fysica cf. rapport:
 - DGMR: Nieuwbouw Het Codrico Terrein Rotterdam | Veldblok: Bouw fysica en duurzaamheidsrapportage ten behoeve van aanvraag omgevingsvergunning d.d. 15 september 2023 (B.2023.0386.22.R001)
 - Brandveilige voorzieningen cf. rapport:
 - DGMR: Codrico Rotterdam Veldblok - Brandveiligheid Veldblok d.d. 15 september 2023 (B.2023.0386.21.R001)
 - Constructie cf. berekeningen en tekeningen constructeur:
 - BREEDD
 - Installatie cf. berekeningen en tekeningen installateur:
 - DVF Smart Concepts: Rotterdam - Codrico Veldblok: Rapportage technische installaties voor aanvraag omgevingsvergunning d.d. 15 september 2023

Bouwbesluit 2012:
 - Trappen voldoen aan Art. 2.33 t/m 2.36 (zie hieronder)
 - Vrij doorgang voldoen aan Art. 4.23.23
 - Afscheidingen van vloer, trap en hellingbaan voldoen aan Art. 2.18 t/m 2.20
 - Detailing van gebouw voldoen aan Afdeling 3.17 (Bescherming tegen ongedierte), Art. 3.114 t/m 3.116
 - Elektrische installatie cf. NEN 5010 voor laagspanning
 - Elektrische installatie cf. NEN-EN-IEC 61936-1 en NEN-EN 50522 voor hoogspanning
 - Gasinstallatie cf. NEN 1078
 - Drinkwatervoorziening cf. NEN 1006
 - Warmwatervoorziening cf. NEN 1006
 - Afvoervervoorziening voor afvalwater cf. NEN 3215
 - Vochtvoorziening cf. NEN 6088 en art. 5.2 t/m 5.6 van NEN 1838
 - Aanduiding bouwmaterialen cf. NEN 2011
 - Scheidingen constructies van sanitaire ruimten waterdicht cf. NEN 2778
 - Volumestroom en thermisch of ventilatievoorzieningen cf. NEN 1087
 - Deur meterkasten voorzien van rooster
 - Luchttoevoer en rookgasafvoer rooktoestel cf. NEN 2757
 - Rc-waarden minimaal cf. bouwbesluit

Minimale eisen trappen of bouwbesluit en tekeningen:
 leuningen: 800 tot 1000 mm, voorkant traptrede
 balustrade: min 1000 mm vloerpeil (hoogte touw, naastgelegen vloer + 13 m.)
 min 1200 mm vloerpeil (hoogte touw, naastgelegen vloer + 13 m.)
 tussenruimte spijlen max. 100 mm
 geen optrap mogelijk tussen 200+ vloerpeil tot 700+ vloerpeil
 max. 4000 mm zonder tussenborden

hoogte:
 Woonruimte: min. 230 mm
 opzede: min. 188 mm
 breedte: min. 650 mm

Andere gebruiksfunctie/hoofdramp:
 aanrede: min. 195 mm
 opzede: max. 210 mm
 breedte: min. 650 mm

Renovieren

Bouwkundig

Buitenwanden

- Aluminium gevelbekleding
- Steenachtige gevelbekleding
- HSB
- Gewapend beton, l.h.w.g.
- Geprefabriceerd beton, geprefabriceerd

Binnenwanden

- Lichte scheidingwand, woningcheidend
- Lichte scheidingwand
- Kalkzandsteen
- Gewapend met Douche

Brand

- 120 min WBDO + rookwerend RA of RA200
- 90 min WBDO + rookwerend RA of RA200
- 60 min WBDO + rookwerend RA of RA200
- 30 min WBDO + rookwerend RA of RA200
- 20 min rookwerend RA of RA200
- 30 min
- 30 min zelfsluitend
- 60 min
- 60 min zelfsluitend
- zelfsluitend

indicate extra beschermde vluchtroute (EBV)

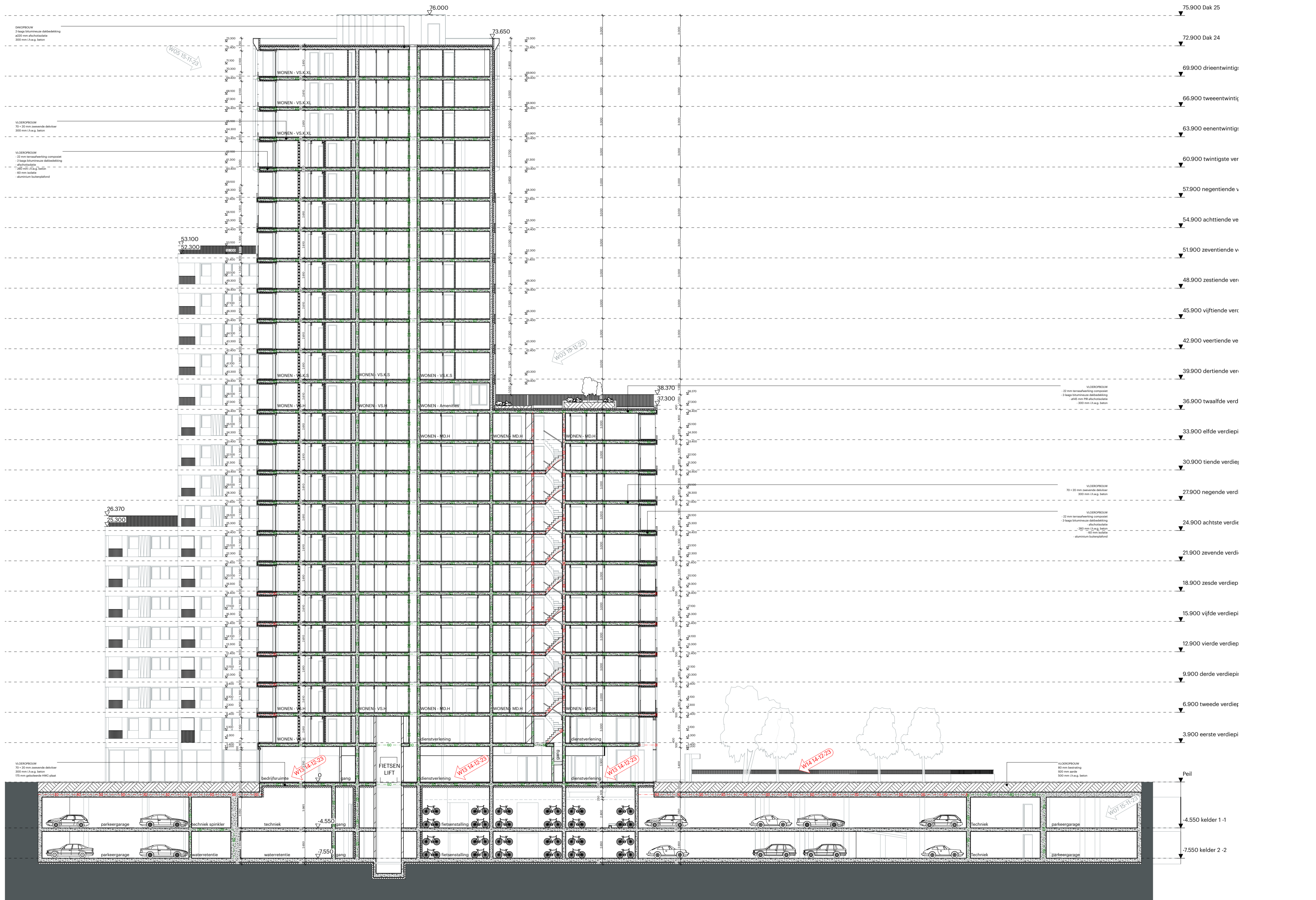
hoofdingang brandweer
 neveningang brandweer
 brandweer opstelplaats

Vloeren, daken en terrassen

- Zwembad dekplaat, n.t.b.
- Gewapend beton, l.h.w.g.
- isolatie n.t.b.
- terrasdeken, composiet

vluchtrichting

- brandstanghaspel
- handblusser
- blusleiding
- brandmelder
- rookmelder
- roodverlichting
- vrijloopdeur
- woningentree



WijzID	Wijziging	Datum
W03	brandlijnen doorsneden	
W05	nieuwe kroon	15-11-23
W07	hellingbaan positie veranderd	
W13	programatisch wijziging	14-12-23
W14	inrit portaal en balustrade	



Project
 2021 Rijnkade Codrico Veldblok

Fase
 OV

Formaat
 841,0 x 594,0

Datum
 15-09-2023

Onderwerp
 doorsnede C-C

Opdrachtgever
 RED Company

Status
 DEFINITIEF

Schaal
 1:200

Revisie Datum
 14-12-2023

OV.V.203