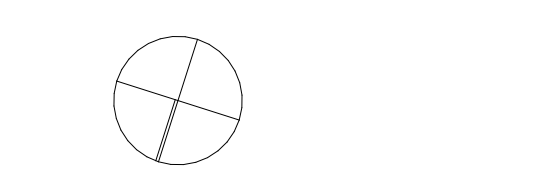
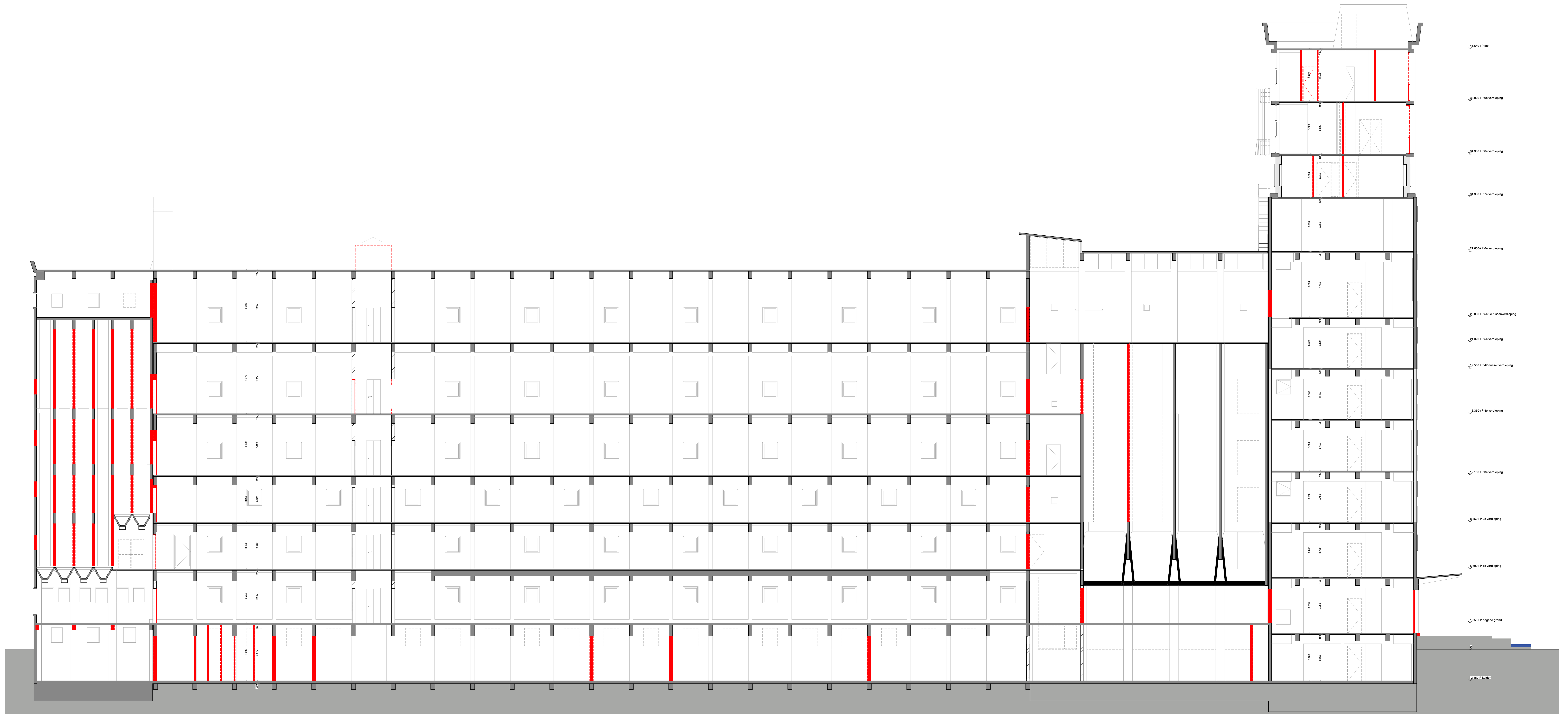
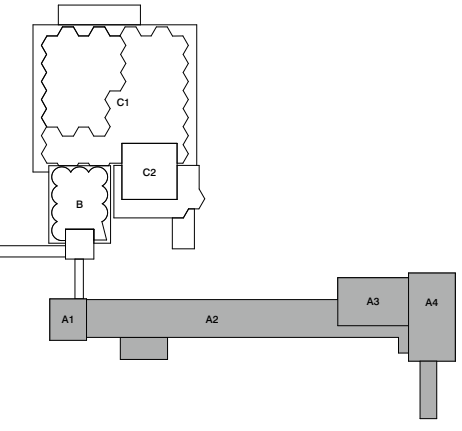


- ±1.600-P dak
- ±2.000-P 1e verdieping
- ±2.500-P 2e verdieping
- ±3.000-P 3e verdieping
- ±3.500-P 4e verdieping
- ±4.000-P 5e verdieping
- ±4.500-P dak
- ±5.000-P 6e verdieping
- ±5.500-P 7e verdieping
- ±6.000-P 8e verdieping
- ±6.500-P 9e verdieping
- ±7.000-P 10e verdieping
- ±7.500-P 11e verdieping
- ±8.000-P 12e verdieping
- ±8.500-P 13e verdieping
- ±9.000-P 14e verdieping
- ±9.500-P begane grond
- ±10.00-P terrein

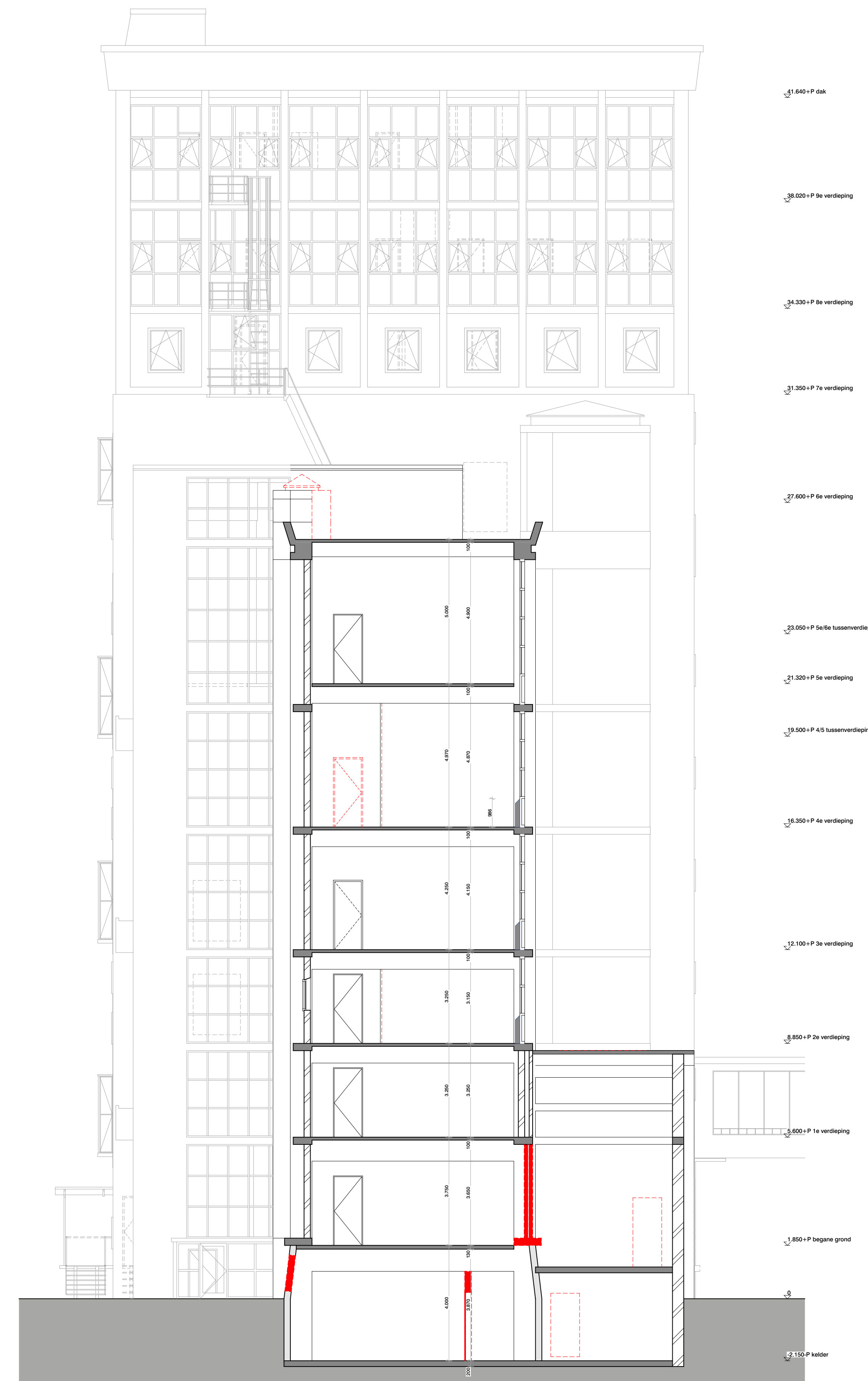
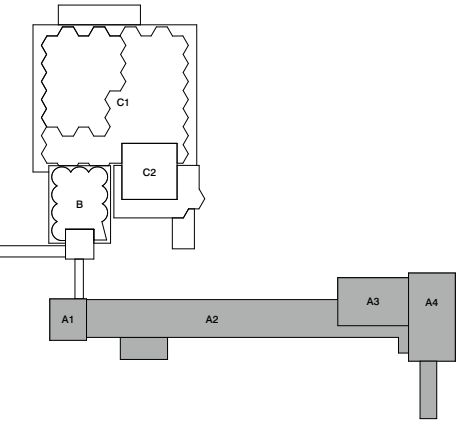
Remmooi
 Voor remmooi zie tekening "2710 VO 014 Remmooi"
Disclaimer maatvoering
 Alle maten dienen in het werk gecontroleerd te worden. Aan de informatie kan geen recht worden ontleend.
Bronvermelding informatie tekening
 De informatie is overgenomen uit de architectuurtekeningen. Aangevuld met eigen waarneming ter plaatse.



Project
Codrico
doorsnede AA
 Codrico Rotterdam
 Molengraafweg 1554 - gebouw A
Onderdeel
doorsneden SL
 doorsnede AA
02 te slopen onderdelen
 Tekeningnummer
 2710 A OV BS 041
 Datum 13/11/2023 Schaal 1:100 Formaat A0
 Wijzigingsdatum
 Fase OV Status definitief
 Opdrachtgever RED Company
 Architect
OFFICE WINHOV
 Johan van Hesselweg 2 E1, 1022 WJ Amsterdam,
 tel. +31 20 854 44 45, office@winhov.nl

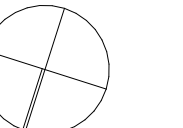


+1.640-P dak
 +2.020-P 1e verdieping
 +2.380-P 2e verdieping
 +2.740-P 3e verdieping
 +3.100-P 4e verdieping
 +3.460-P 5e verdieping
 +3.820-P 6e verdieping
 +4.180-P 7e verdieping
 +4.540-P 8e verdieping
 +4.900-P 9e verdieping
 +5.260-P 10e verdieping
 +5.620-P 11e verdieping
 +5.980-P 12e verdieping
 +6.340-P 13e verdieping
 +6.700-P 14e verdieping
 +7.060-P 15e verdieping
 +7.420-P 16e verdieping
 +7.780-P 17e verdieping
 +8.140-P 18e verdieping
 +8.500-P 19e verdieping
 +8.860-P 20e verdieping
 +9.220-P 21e verdieping
 +9.580-P 22e verdieping
 +9.940-P 23e verdieping
 +10.300-P 24e verdieping
 +10.660-P 25e verdieping
 +11.020-P 26e verdieping
 +11.380-P 27e verdieping
 +11.740-P 28e verdieping
 +12.100-P 29e verdieping
 +12.460-P 30e verdieping
 +12.820-P 31e verdieping
 +13.180-P 32e verdieping
 +13.540-P 33e verdieping
 +13.900-P 34e verdieping
 +14.260-P 35e verdieping
 +14.620-P 36e verdieping
 +14.980-P 37e verdieping
 +15.340-P 38e verdieping
 +15.700-P 39e verdieping
 +16.060-P 40e verdieping
 +16.420-P 41e verdieping
 +16.780-P 42e verdieping
 +17.140-P 43e verdieping
 +17.500-P 44e verdieping
 +17.860-P 45e verdieping
 +18.220-P 46e verdieping
 +18.580-P 47e verdieping
 +18.940-P 48e verdieping
 +19.300-P 49e verdieping
 +19.660-P 50e verdieping
 +20.020-P 51e verdieping
 +20.380-P 52e verdieping
 +20.740-P 53e verdieping
 +21.100-P 54e verdieping
 +21.460-P 55e verdieping
 +21.820-P 56e verdieping
 +22.180-P 57e verdieping
 +22.540-P 58e verdieping
 +22.900-P 59e verdieping
 +23.260-P 60e verdieping
 +23.620-P 61e verdieping
 +23.980-P 62e verdieping
 +24.340-P 63e verdieping
 +24.700-P 64e verdieping
 +25.060-P 65e verdieping
 +25.420-P 66e verdieping
 +25.780-P 67e verdieping
 +26.140-P 68e verdieping
 +26.500-P 69e verdieping
 +26.860-P 70e verdieping
 +27.220-P 71e verdieping
 +27.580-P 72e verdieping
 +27.940-P 73e verdieping
 +28.300-P 74e verdieping
 +28.660-P 75e verdieping
 +29.020-P 76e verdieping
 +29.380-P 77e verdieping
 +29.740-P 78e verdieping
 +30.100-P 79e verdieping
 +30.460-P 80e verdieping
 +30.820-P 81e verdieping
 +31.180-P 82e verdieping
 +31.540-P 83e verdieping
 +31.900-P 84e verdieping
 +32.260-P 85e verdieping
 +32.620-P 86e verdieping
 +32.980-P 87e verdieping
 +33.340-P 88e verdieping
 +33.700-P 89e verdieping
 +34.060-P 90e verdieping
 +34.420-P 91e verdieping
 +34.780-P 92e verdieping
 +35.140-P 93e verdieping
 +35.500-P 94e verdieping
 +35.860-P 95e verdieping
 +36.220-P 96e verdieping
 +36.580-P 97e verdieping
 +36.940-P 98e verdieping
 +37.300-P 99e verdieping
 +37.660-P 100e verdieping
 +38.020-P 101e verdieping
 +38.380-P 102e verdieping
 +38.740-P 103e verdieping
 +39.100-P 104e verdieping
 +39.460-P 105e verdieping
 +39.820-P 106e verdieping
 +40.180-P 107e verdieping
 +40.540-P 108e verdieping
 +40.900-P 109e verdieping
 +41.260-P 110e verdieping
 +41.620-P 111e verdieping
 +41.980-P 112e verdieping
 +42.340-P 113e verdieping
 +42.700-P 114e verdieping
 +43.060-P 115e verdieping
 +43.420-P 116e verdieping
 +43.780-P 117e verdieping
 +44.140-P 118e verdieping
 +44.500-P 119e verdieping
 +44.860-P 120e verdieping
 +45.220-P 121e verdieping
 +45.580-P 122e verdieping
 +45.940-P 123e verdieping
 +46.300-P 124e verdieping
 +46.660-P 125e verdieping
 +47.020-P 126e verdieping
 +47.380-P 127e verdieping
 +47.740-P 128e verdieping
 +48.100-P 129e verdieping
 +48.460-P 130e verdieping
 +48.820-P 131e verdieping
 +49.180-P 132e verdieping
 +49.540-P 133e verdieping
 +49.900-P 134e verdieping
 +50.260-P 135e verdieping
 +50.620-P 136e verdieping
 +50.980-P 137e verdieping
 +51.340-P 138e verdieping
 +51.700-P 139e verdieping
 +52.060-P 140e verdieping
 +52.420-P 141e verdieping
 +52.780-P 142e verdieping
 +53.140-P 143e verdieping
 +53.500-P 144e verdieping
 +53.860-P 145e verdieping
 +54.220-P 146e verdieping
 +54.580-P 147e verdieping
 +54.940-P 148e verdieping
 +55.300-P 149e verdieping
 +55.660-P 150e verdieping
 +56.020-P 151e verdieping
 +56.380-P 152e verdieping
 +56.740-P 153e verdieping
 +57.100-P 154e verdieping
 +57.460-P 155e verdieping
 +57.820-P 156e verdieping
 +58.180-P 157e verdieping
 +58.540-P 158e verdieping
 +58.900-P 159e verdieping
 +59.260-P 160e verdieping
 +59.620-P 161e verdieping
 +59.980-P 162e verdieping
 +60.340-P 163e verdieping
 +60.700-P 164e verdieping
 +61.060-P 165e verdieping
 +61.420-P 166e verdieping
 +61.780-P 167e verdieping
 +62.140-P 168e verdieping
 +62.500-P 169e verdieping
 +62.860-P 170e verdieping
 +63.220-P 171e verdieping
 +63.580-P 172e verdieping
 +63.940-P 173e verdieping
 +64.300-P 174e verdieping
 +64.660-P 175e verdieping
 +65.020-P 176e verdieping
 +65.380-P 177e verdieping
 +65.740-P 178e verdieping
 +66.100-P 179e verdieping
 +66.460-P 180e verdieping
 +66.820-P 181e verdieping
 +67.180-P 182e verdieping
 +67.540-P 183e verdieping
 +67.900-P 184e verdieping
 +68.260-P 185e verdieping
 +68.620-P 186e verdieping
 +68.980-P 187e verdieping
 +69.340-P 188e verdieping
 +69.700-P 189e verdieping
 +70.060-P 190e verdieping
 +70.420-P 191e verdieping
 +70.780-P 192e verdieping
 +71.140-P 193e verdieping
 +71.500-P 194e verdieping
 +71.860-P 195e verdieping
 +72.220-P 196e verdieping
 +72.580-P 197e verdieping
 +72.940-P 198e verdieping
 +73.300-P 199e verdieping
 +73.660-P 200e verdieping
 +74.020-P 201e verdieping
 +74.380-P 202e verdieping
 +74.740-P 203e verdieping
 +75.100-P 204e verdieping
 +75.460-P 205e verdieping
 +75.820-P 206e verdieping
 +76.180-P 207e verdieping
 +76.540-P 208e verdieping
 +76.900-P 209e verdieping
 +77.260-P 210e verdieping
 +77.620-P 211e verdieping
 +77.980-P 212e verdieping
 +78.340-P 213e verdieping
 +78.700-P 214e verdieping
 +79.060-P 215e verdieping
 +79.420-P 216e verdieping
 +79.780-P 217e verdieping
 +80.140-P 218e verdieping
 +80.500-P 219e verdieping
 +80.860-P 220e verdieping
 +81.220-P 221e verdieping
 +81.580-P 222e verdieping
 +81.940-P 223e verdieping
 +82.300-P 224e verdieping
 +82.660-P 225e verdieping
 +83.020-P 226e verdieping
 +83.380-P 227e verdieping
 +83.740-P 228e verdieping
 +84.100-P 229e verdieping
 +84.460-P 230e verdieping
 +84.820-P 231e verdieping
 +85.180-P 232e verdieping
 +85.540-P 233e verdieping
 +85.900-P 234e verdieping
 +86.260-P 235e verdieping
 +86.620-P 236e verdieping
 +86.980-P 237e verdieping
 +87.340-P 238e verdieping
 +87.700-P 239e verdieping
 +88.060-P 240e verdieping
 +88.420-P 241e verdieping
 +88.780-P 242e verdieping
 +89.140-P 243e verdieping
 +89.500-P 244e verdieping
 +89.860-P 245e verdieping
 +90.220-P 246e verdieping
 +90.580-P 247e verdieping
 +90.940-P 248e verdieping
 +91.300-P 249e verdieping
 +91.660-P 250e verdieping
 +92.020-P 251e verdieping
 +92.380-P 252e verdieping
 +92.740-P 253e verdieping
 +93.100-P 254e verdieping
 +93.460-P 255e verdieping
 +93.820-P 256e verdieping
 +94.180-P 257e verdieping
 +94.540-P 258e verdieping
 +94.900-P 259e verdieping
 +95.260-P 260e verdieping
 +95.620-P 261e verdieping
 +95.980-P 262e verdieping
 +96.340-P 263e verdieping
 +96.700-P 264e verdieping
 +97.060-P 265e verdieping
 +97.420-P 266e verdieping
 +97.780-P 267e verdieping
 +98.140-P 268e verdieping
 +98.500-P 269e verdieping
 +98.860-P 270e verdieping
 +99.220-P 271e verdieping
 +99.580-P 272e verdieping
 +99.940-P 273e verdieping
 +100.300-P 274e verdieping
 +100.660-P 275e verdieping
 +101.020-P 276e verdieping
 +101.380-P 277e verdieping
 +101.740-P 278e verdieping
 +102.100-P 279e verdieping
 +102.460-P 280e verdieping
 +102.820-P 281e verdieping
 +103.180-P 282e verdieping
 +103.540-P 283e verdieping
 +103.900-P 284e verdieping
 +104.260-P 285e verdieping
 +104.620-P 286e verdieping
 +104.980-P 287e verdieping
 +105.340-P 288e verdieping
 +105.700-P 289e verdieping
 +106.060-P 290e verdieping
 +106.420-P 291e verdieping
 +106.780-P 292e verdieping
 +107.140-P 293e verdieping
 +107.500-P 294e verdieping
 +107.860-P 295e verdieping
 +108.220-P 296e verdieping
 +108.580-P 297e verdieping
 +108.940-P 298e verdieping
 +109.300-P 299e verdieping
 +109.660-P 300e verdieping
 +110.020-P 301e verdieping
 +110.380-P 302e verdieping
 +110.740-P 303e verdieping
 +111.100-P 304e verdieping
 +111.460-P 305e verdieping
 +111.820-P 306e verdieping
 +112.180-P 307e verdieping
 +112.540-P 308e verdieping
 +112.900-P 309e verdieping
 +113.260-P 310e verdieping
 +113.620-P 311e verdieping
 +113.980-P 312e verdieping
 +114.340-P 313e verdieping
 +114.700-P 314e verdieping
 +115.060-P 315e verdieping
 +115.420-P 316e verdieping
 +115.780-P 317e verdieping
 +116.140-P 318e verdieping
 +116.500-P 319e verdieping
 +116.860-P 320e verdieping
 +117.220-P 321e verdieping
 +117.580-P 322e verdieping
 +117.940-P 323e verdieping
 +118.300-P 324e verdieping
 +118.660-P 325e verdieping
 +119.020-P 326e verdieping
 +119.380-P 327e verdieping
 +119.740-P 328e verdieping
 +120.100-P 329e verdieping
 +120.460-P 330e verdieping
 +120.820-P 331e verdieping
 +121.180-P 332e verdieping
 +121.540-P 333e verdieping
 +121.900-P 334e verdieping
 +122.260-P 335e verdieping
 +122.620-P 336e verdieping
 +122.980-P 337e verdieping
 +123.340-P 338e verdieping
 +123.700-P 339e verdieping
 +124.060-P 340e verdieping
 +124.420-P 341e verdieping
 +124.780-P 342e verdieping
 +125.140-P 343e verdieping
 +125.500-P 344e verdieping
 +125.860-P 345e verdieping
 +126.220-P 346e verdieping
 +126.580-P 347e verdieping
 +126.940-P 348e verdieping
 +127.300-P 349e verdieping
 +127.660-P 350e verdieping
 +128.020-P 351e verdieping
 +128.380-P 352e verdieping
 +128.740-P 353e verdieping
 +129.100-P 354e verdieping
 +129.460-P 355e verdieping
 +129.820-P 356e verdieping
 +130.180-P 357e verdieping
 +130.540-P 358e verdieping
 +130.900-P 359e verdieping
 +131.260-P 360e verdieping
 +131.620-P 361e verdieping
 +131.980-P 362e verdieping
 +132.340-P 363e verdieping
 +132.700-P 364e verdieping
 +133.060-P 365e verdieping
 +133.420-P 366e verdieping
 +133.780-P 367e verdieping
 +134.140-P 368e verdieping
 +134.500-P 369e verdieping
 +134.860-P 370e verdieping
 +135.220-P 371e verdieping
 +135.580-P 372e verdieping
 +135.940-P 373e verdieping
 +136.300-P 374e verdieping
 +136.660-P 375e verdieping
 +137.020-P 376e verdieping
 +137.380-P 377e verdieping
 +137.740-P 378e verdieping
 +138.100-P 379e verdieping
 +138.460-P 380e verdieping
 +138.820-P 381e verdieping
 +139.180-P 382e verdieping
 +139.540-P 383e verdieping
 +139.900-P 384e verdieping
 +140.260-P 385e verdieping
 +140.620-P 386e verdieping
 +140.980-P 387e verdieping
 +141.340-P 388e verdieping
 +141.700-P 389e verdieping
 +142.060-P 390e verdieping
 +142.420-P 391e verdieping
 +142.780-P 392e verdieping
 +143.140-P 393e verdieping
 +143.500-P 394e verdieping
 +143.860-P 395e verdieping
 +144.220-P 396e verdieping
 +144.580-P 397e verdieping
 +144.940-P 398e verdieping
 +145.300-P 399e verdieping
 +145.660-P 400e verdieping
 +146.020-P 401e verdieping
 +146.380-P 402e verdieping
 +146.740-P 403e verdieping
 +147.100-P 404e verdieping
 +147.460-P 405e verdieping
 +147.820-P 406e verdieping
 +148.180-P 407e verdieping
 +148.540-P 408e verdieping
 +148.900-P 409e verdieping
 +149.260-P 410e verdieping
 +149.620-P 411e verdieping
 +149.980-P 412e verdieping
 +150.340-P 413e verdieping
 +150.700-P 414e verdieping
 +151.060-P 415e verdieping
 +151.420-P 416e verdieping
 +151.780-P 417e verdieping
 +152.140-P 418e verdieping
 +152.500-P 419e verdieping
 +152.860-P 420e verdieping
 +153.220-P 421e verdieping
 +153.580-P 422e verdieping
 +153.940-P 423e verdieping
 +154.300-P 424e verdieping
 +154.660-P 425e verdieping
 +155.020-P 426e verdieping
 +155.380-P 427e verdieping
 +155.740-P 428e verdieping
 +156.100-P 429e verdieping
 +156.460-P 430e verdieping
 +156.820-P 431e verdieping
 +157.180-P 432e verdieping
 +157.540-P 433e verdieping
 +157.900-P 434e verdieping
 +158.260-P 435e verdieping
 +158.620-P 436e verdieping
 +158.980-P 437e verdieping
 +159.340-P 438e verdieping
 +159.700-P 439e verdieping
 +160.060-P 440e verdieping
 +160.420-P 441e verdieping
 +160.780-P 442e verdieping
 +161.140-P 443e verdieping
 +161.500-P 444e verdieping
 +161.860-P 445e verdieping
 +162.220-P 446e verdieping
 +162.580-P 447e verdieping
 +162.940-P 448e verdieping
 +163.300-P 449e verdieping
 +163.660-P 450e verdieping
 +164.020-P 451e verdieping
 +164.380-P 452e verdieping
 +164.740-P 453e verdieping
 +165.100-P 454e verdieping
 +165.460-P 455e verdieping
 +165.820-P 456e verdieping
 +166.180-P 457e verdieping
 +166.540-P 458e verdieping
 +166.900-P 459e verdieping
 +167.260-P 460e verdieping
 +167.620-P 461e verdieping
 +167.980-P 462e verdieping
 +168.340-P 463e verdieping
 +168.700-P 464e verdieping
 +169.060-P 465e verdieping
 +169.420-P 466e verdieping
 +169.780-P 467e verdieping
 +170.140-P 468e verdieping
 +170.500-P 469e verdieping
 +170.860-P 470e verdieping
 +171.220-P 471e verdieping
 +171.580-P 472e verdieping
 +171.940-P 473e verdieping
 +172.300-P 474e verdieping
 +172.660-P 475e verdieping
 +173.020-P 476e verdieping
 +173.380-P 477e verdieping
 +173.740-P 478e verdieping
 +174.100-P 479e verdieping
 +174.460-P 480e verdieping
 +174.820-P 481e verdieping
 +175.180-P 482e verdieping
 +175.540-P 483e verdieping
 +175.900-P 484e verdieping
 +176.260-P 485e verdieping
 +176.620-P 486e verdieping
 +176.980-P 487e verdieping
 +177.340-P 488e verdieping
 +177.700-P 489e verdieping
 +178.060-P 490e verdieping
 +178.420-P 491e verdieping
 +178.780-P 492e verdieping
 +179.140-P 493e verdieping
 +179.500-P 494e verdieping
 +179.860-P 495e verdieping
 +180.220-P 496e verdieping
 +180.580-P 497e verdieping
 +180.940-P 498e verdieping
 +181.300-P 499e verdieping
 +181.660-P 500e verdieping
 +182.020-P 501e verdieping
 +182.380-P 502e verdieping
 +182.740-P 503e verdieping
 +183.100-P 504e verdieping
 +183.460-P 505e verdieping
 +183.820-P 506e verdieping
 +184.180-P 507e verdieping
 +184.540-P 508e verdieping
 +184.900-P 509e verdieping
 +185.260-P 510e verdieping
 +185.620-P 511e verdieping
 +185.980-P 512e verdieping
 +186.340-P 513e verdieping
 +186.700-P 514e verdieping
 +187.060-P 515e verdieping
 +187.420-P 516e verdieping
 +187.780-P 517e verdieping
 +188.140-P 518e verdieping
 +188.500-P 519e verdieping
 +188.860-P 520e verdieping
 +189.220-P 521e verdieping
 +189.580-P 522e verdieping
 +189.940-P 523e verdieping
 +190.300-P 524e verdieping
 +190.660-P 525e verdieping
 +191.020-P 526e verdieping
 +191.380-P 527e verdieping
 +191.740-P 528e verdieping
 +192.100-P 529e verdieping
 +192.460-P 530e verdieping
 +192.820-P 531e verdieping
 +193.180-P 532e verdieping
 +193.540-P 533e verdieping
 +193.900-P 534e verdieping
 +194.260-P 535e verdieping
 +194.620-P 536e verdieping
 +194.980-P 537e verdieping
 +195.340-P 538e verdieping
 +195.700-P 539e verdieping
 +196.060-P 540e verdieping
 +196.420-P 541e verdieping
 +196.780-P 542e verdieping
 +197.140-P 543e verdieping
 +197.500-P 544e verdieping
 +197.860-P 545e verdieping
 +198.220-P 546e verdieping
 +198.580-P 547e verdieping
 +198.940-P 548e verdieping
 +199.300-P 549e verdieping
 +199.660-P 550e verdieping
 +200.020-P 551e verdieping
 +200.380-P 552e verdieping
 +200.740-P 553e verdieping
 +201.100-P 554e verdieping
 +201.460-P 555e verdieping
 +201.820-P 556e verdieping
 +202.180-P 557e verdieping
 +202.540-P 558e verdieping
 +202.900-P 559e verdieping
 +203.260-P 560e verdieping
 +203.620-P 561e verdieping
 +203.980-P 562e verdieping
 +204.340-P 563e verdieping
 +204.700-P 564e verdieping
 +205.060-P 565e verdieping
 +205.420-P 566e verdieping
 +205.780-P 567e verdieping
 +206.140-P 568e verdieping
 +206.500-P 569e verdieping
 +206.860-P 570e verdieping
 +207.220-P 571e verdieping
 +207.580-P 572e verdieping
 +207.940-P 573e verdieping
 +208.300-P 574e verdieping
 +208.660-P 575e verdieping
 +209.020-P 576e verdieping
 +209.380-P 577e verdieping
 +209.740-P 578e verdieping
 +210.100-P 579e verdieping
 +210.460-P 580e verdieping
 +210.820-P 581e verdieping
 +211.180-P 582e verdieping
 +211.540-P 583e verdieping
 +211.900-P 584e verdieping
 +212.260-P 585e verdieping
 +212.620-P 586e verdieping
 +212.980-P 587e verdieping
 +213.340-P 588e verdieping
 +213.700-P 589e verdieping
 +214.060-P 590e verdieping
 +214.420-P 591e verdieping
 +214.780-P 592e verdieping
 +215.140-P 593e verdieping
 +215.500-P 594e verdieping
 +215.860-P 595e verdieping
 +216.220-P 596e verdieping
 +216.580-P 597e verdieping
 +216.940-P 598e verdieping
 +217.300-P 599e verdieping
 +217.660



+1.600-P dak
 +1.525-P 1e verdieping
 +1.500-P 2e verdieping
 +1.425-P 3e verdieping
 +1.350-P 4e verdieping
 +1.275-P 5e verdieping
 +1.200-P 6e verdieping
 +1.125-P 7e verdieping
 +1.050-P 8e verdieping
 +0.975-P 9e verdieping
 +0.900-P 10e verdieping
 +0.825-P 11e verdieping
 +0.750-P 12e verdieping
 +0.675-P 13e verdieping
 +0.600-P 14e verdieping
 +0.525-P 15e verdieping
 +0.450-P 16e verdieping
 +0.375-P 17e verdieping
 +0.300-P 18e verdieping
 +0.225-P 19e verdieping
 +0.150-P 20e verdieping
 +0.075-P 21e verdieping
 +0.000-P begane grond
 -0.075-P water

Remvooi
 Voor remvooi zie tekening '2710 VO 014 Remvooi'
Disclaimer maatschappij
 Alle maten dienen in het werk gecontroleerd te worden. Aan de informatie kan geen recht worden ontleend.
Bronvermelding informatie tekening
 De informatie is overgenomen uit de architectuurtekeningen. Aangevuld met eigen waarneming ter plaatse.



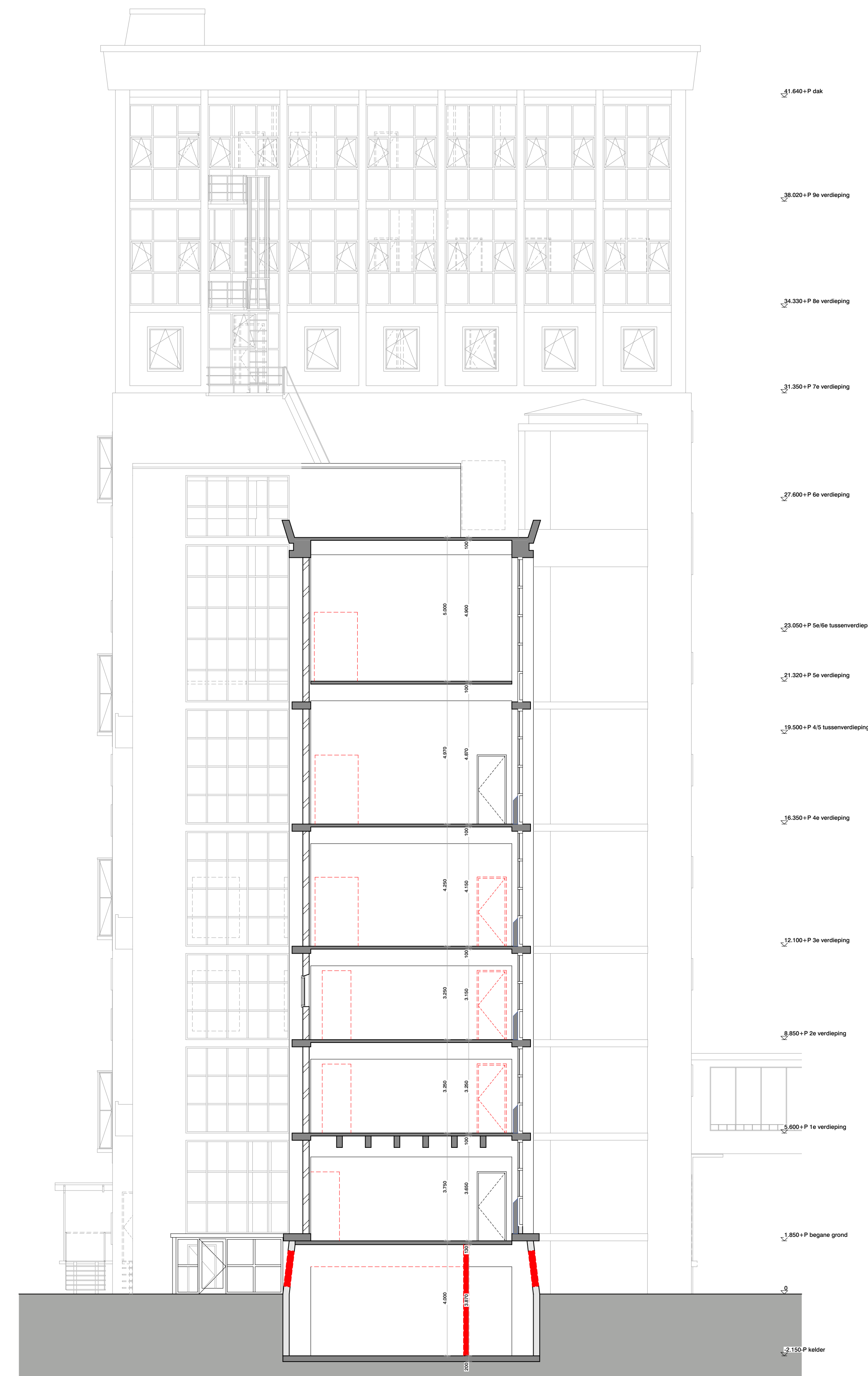
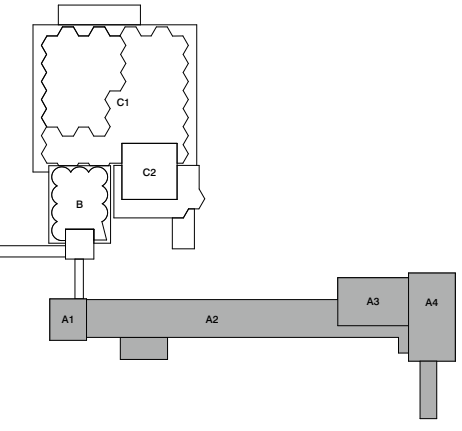
Project
Codrico
doorsnede CC
 Codrico Rotterdam
 Molensloover 1564 - gebouw A
Onderdeel
doorsneden SL
 doorsnede CC
02 te slopen onderdelen
 Tekeningnummer
2710 A OV BS 043
 -

Datum	Schaal	Formaat
13/11/2023	1:100	A0

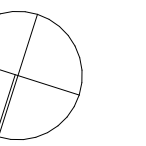
 Wijzigingsdatum
 -

Fase	Status
OV	definitief

 Opdrachtgever
 RED Company
 Architect
OFFICE WINHOV
 Johan van Hesselweg 2 E1, 1022 WJ Amsterdam,
 tel. +31 20 664 64 66, office@winhov.nl



Remvooi
 Voor remvooi zie tekening '2710 VO 014 Remvooi'
Disclaimer maatschijf
 Als meten dienen in het werk gecontroleerd te worden. Aan de informatie kan geen rechten worden ontleend.
Bronvermelding informatie tekening
 De informatie is overgenomen uit de aanbestedingen. Aangevuld met eigen waarneming ter plaatse.



Project
Codrico
doorsnede DD
 Codrico Rotterdam
 Molensingel 1564 - gebouw A
Onderdeel
doorsneden SL
 doorsnede DD
02 te slopen onderdelen
 Tekeningnummer
2710 A OV BS 044
 -
 Datum Schaal Formaat
 13/11/2023 1:100
 Wijzigingsdatum
 Fase Status
 OV definitief
 Opdrachtgever
 RED Company
 Architect
OFFICE WINHOV
 Johan van Hesselweg 2 E1, 1022 WJ Amsterdam,
 tel. +31 20 664 64 66, office@winhov.nl